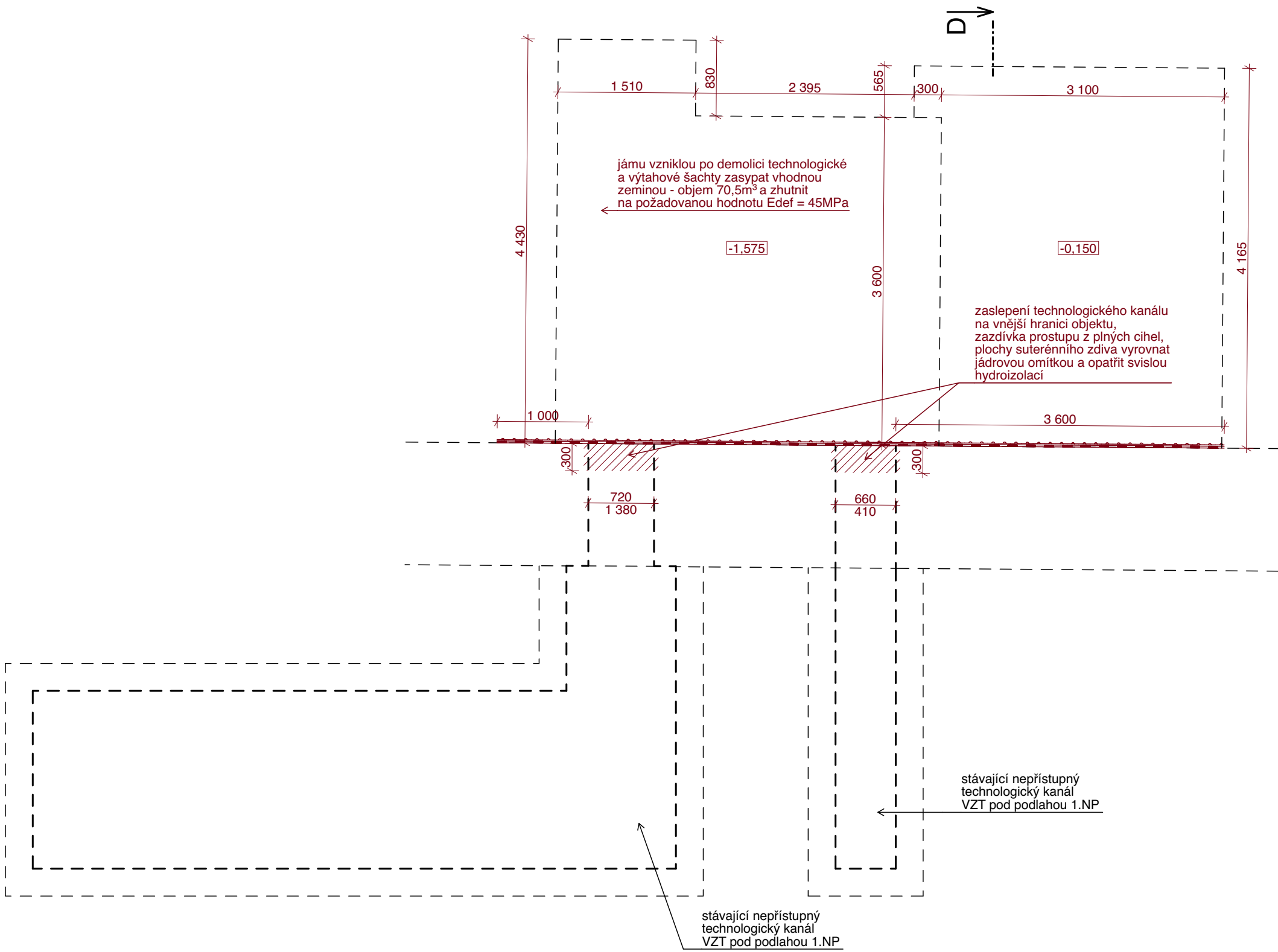
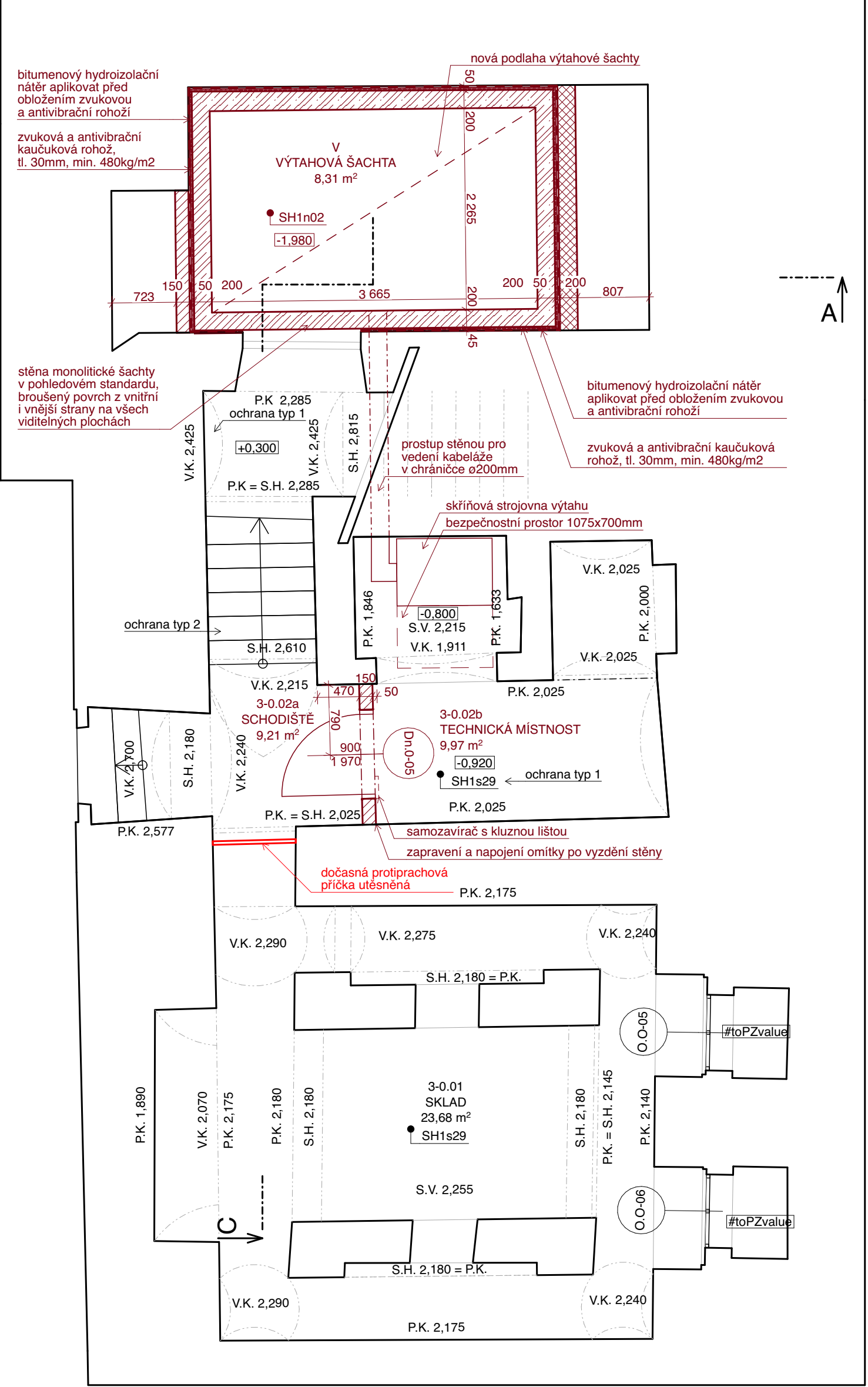


VÝSEK PŮDORYSU - ZASLEPENÍ STÁVAJÍCÍHO TECHNOLOGICKÉHO KANÁLU



VÝSEK PŮDORYSU - SKLEP VE VÝCHODNÍ ČÁSTI



LEGENDA OCHRANY HODNOTNÝCH PRVKŮ BĚHEM STAVBY

- Ochrana typ 1 - stávající podlaha:**
- na podlahu bude položena geotextilie min. gramáže 200 g/m²
 - na geotextilii provedena mechanická ochrana deskami OSB
 - po ukončení prací budou desky a geotextilie odstraněny a podlaha očištěna (vysavač)
- Ochrana typ 2 - stávající schodišťové stupně:**
- na schodiště bude položena geotextilie min. gramáže 200 g/m²
 - na geotextilii provedena mechanická ochrana deskami OSB
 - po ukončení prací budou stupně restaurátorem odborně očištěny (štětec a vysavač)

Tabulka místností 1.PP - stávající, navrhované - etapa 1.b												
Č.	Název místnosti	Geometrické parametry místnosti				Plocha povrchu s příslušným rozsahem zásahu – kódové označení viz Soupis interiérových sanací						
		Plocha podlahy [m ²]	Plocha stropu [m ²]	Světla výška [m]	Obvod [m]	Nákladní vrstva	Skladba podlahy	Sokla a listy	Sanace / povrchová úprava stěna	% stěna	Sanace / povrchová úprava strop	% strop
3-0.01	SKLAD	23,68	33,15	1,48	38,73	Betonová mazanina	SH1s29	Bez soklu a listů	Výmalba	100%	Výmalba	100%
3-0.02a	SCHODIŠTĚ	9,21	14,1	2,29 - 2,43	17,56	Betonová mazanina	SH1s29	Bez soklu a listů	Výmalba: Štuková omítka + výmalba	95%; 5%	Výmalba	100%
3-0.02b	TECHNICKÁ MÍSTNOST	9,97	13,96	2,24	17,55	Betonová mazanina	SH1s29	Bez soklu a listů	Výmalba: Štuková omítka + výmalba	95%; 5%	Výmalba	100%
V	VÝTAHOVÁ ŠACHTA	8,31	8,31	9,70	11,86	Syntetický nátěr na beton	SH1n02	Bez soklu a listů	Syntetický nátěr na beton	100%	Syntetický nátěr na beton	100%
		51,17 m ²										

LEGENDA

LEGENDA REKONSTRUKČNÍCH ZÁSAHŮ

- STÁVAJÍCÍ KONSTRUKCE
- NOVĚ, NAVRHOVANÉ KONSTRUKCE

LEGENDA STAVEBNÍCH HMOT

- STÁVAJÍCÍ KONSTRUKCE
- ZDIVO Z BLOKŮ ZTRACENÉHO BEDNĚNÍ, TL. VIZ VÝKRES, VYTUŽ V KAŽDEM PRŮCHODU A ŘADE 2x ø10 MM B500B, BETON C25/30
- BETON C16/20-XC2 VYTUŽENÝ SÍTÍ 100x100x6
- ZDIVO Z PLNÝCH CIHEL, P20 NA MALTU M15

LEGENDA SKLADEB KONSTRUKCÍ

ZNAČENÍ SKLADBY DLE DRUHU:

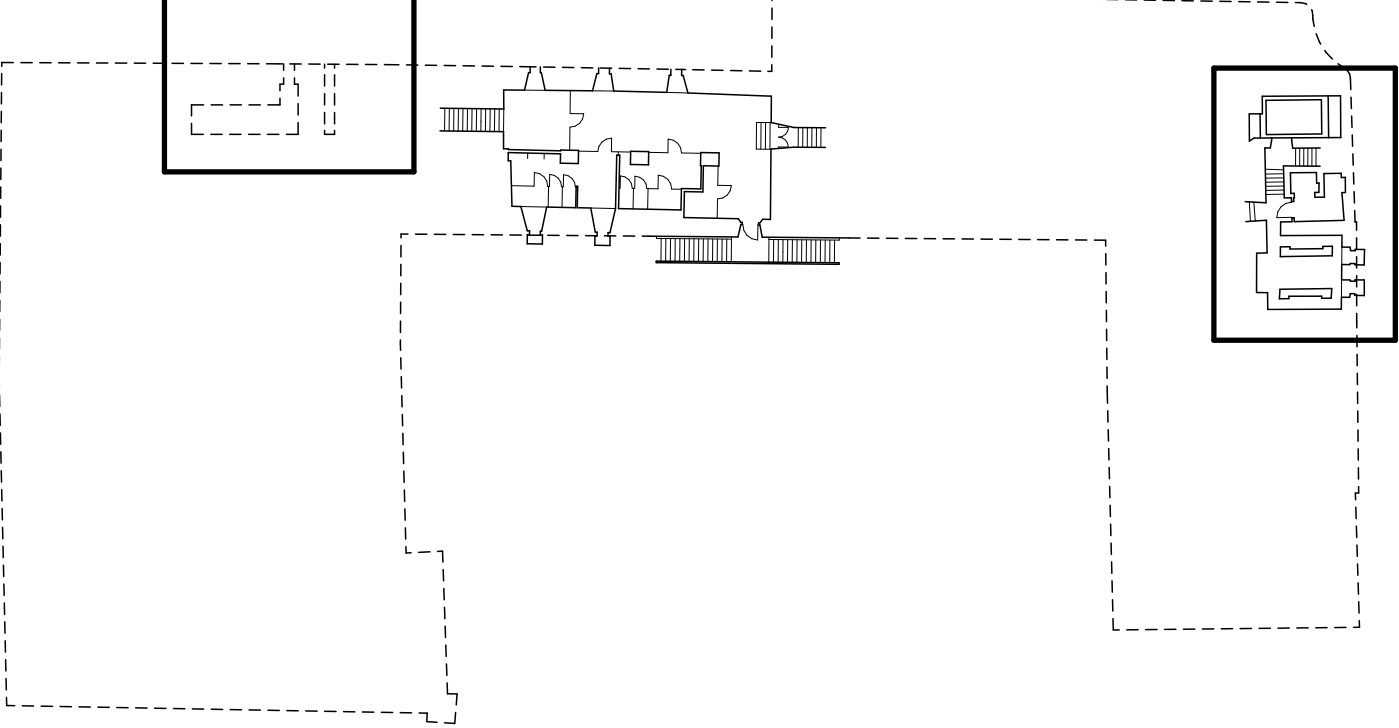
- STÁVAJÍCÍ SKLADBY PODLAH viz D.1.1.c.3 KNIHA SKLADEB
- NAVRHOVANÉ SKLADBY PODLAH viz D.1.1.c.3 KNIHA SKLADEB

LEGENDA ZNAČENÍ PRVKŮ A VÝROBKŮ

ZNAČENÍ PRVKU DLE DRUHU:

- TRUHLÁŘSKÉ PRVKY viz kniha truhlářských prvků
- ZÁMEČNICKÉ PRVKY viz kniha zámečnických prvků
- KLEMPÍŘSKÉ PRVKY viz kniha klempířských prvků
- OSTATNÍ PRVKY viz kniha ostatních prvků

PŮDORYSNÉ SCHEMA 1:500



POZNÁMKY

- DOKUMENTACE JE ZPRACOVÁNA V ÚROVNI DOKUMENTACE PRO PROVÁDĚNÍ STAVBY DLE PLATNÉ VYHLÁŠKY O DOKUMENTACI STAVEB. SOUČÁSTÍ DOKUMENTACE NENÍ DOKUMENTACE PRO POMOČNÉ PRÁCE A KONSTRUKCE, VÝROBNĚ TECHNICKÁ DOKUMENTACE VÝROBKŮ DODANÝCH NA STAVBU, VÝKRESY PREFABRIKÁTŮ A MONTÁŽNÍ DOKUMENTACE. DODAVATELSKOU DOKUMENTACI ZPRACUJE V PLNÉM ROZSAHU GENERÁLNÍ ZHOTOVITEL STAVBY. SOUČÁSTÍ DOKUMENTACE JE DÁLE DOKUMENTACE VNITŘNÍHO VYBAVENÍ.
- DOKUMENTACE JE ZPRACOVÁNA PODLE PLATNÝCH LEGISLATIVNÍCH PODKLADŮ A TECHNICKÝCH NOREM, POKUD TO NENÍ V ROZPORU S POŽADAVKY PAMÁTKOVÉ PÉČE A ZÁSADAMI OCHRANY PAMÁTKOVÉ HODNOTY OBJEKTU.
- PROJEKTOVÁ DOKUMENTACE BYLA ZPRACOVÁNA NA ZÁKLADĚ AKTUÁLNÍHO STAVU INFORMACÍ A ZNALOSTÍ O OBJEKTU V ČASE PROJEKČNÍCH PRACÍ (2023). VZHEDEM K CHARAKTERU PAMÁTKOVÉ CHRÁNĚNÉHO OBJEKTU A JEHO AKTUÁLNÍMU PROVOZU NEMOHLY BYT ZPRACOVÁNY KOMPLETNÍ PRŮZKUMY ZEJMÉNA DESTRUKTIVNÍHO CHARAKTERU A PRŮZKUMY NEPŘÍSTUPNÝCH PROSTOR.
- DOKUMENTACE JE ZPRACOVÁNA NA ZÁKLADĚ GEODETICKÉHO ZAMĚŘENÍ SPOLEČNOSTI STAR PARDUBICE Z r. 2007.
- BOURÁNÍ NOSNÝCH KONSTRUKCÍ A KLENB, PODCHYTÁVÁNÍ STÁVAJÍCÍCH KONSTRUKCÍ A VÝSTAVBU NOVÝCH NOSNÝCH KONSTRUKCÍ JE NUTNÉ PROVÁDĚT DLE DOKUMENTACE A POSTUPU PRACÍ POPSANÉM VE STAVEBNĚ KONSTRUKČNÍ ČÁSTI.
- V PŘÍPADĚ JAKÉKOLI NÁLEZOVÉ SITUACE, POŽADAVKŮ NA ZMĚNY ŘEŠENÍ ČI ROZPORŮ PROVÁDĚNÝCH PRACÍ S DOKUMENTACÍ JE NUTNÉ KONTAKTOVAT GENERÁLNÍHO PROJEKTANTA STAVBY, ZÁSTUPCE STAVEBNÍKA A ODPOVĚDNÉ PRACOVNÍKY PAMÁTKOVÉ PÉČE.
- VEŠKERÉ UVEDENÉ ROZMĚRY JE TŘEBA OVĚŘIT PŘÍMO NA STAVBĚ PŘED ZAPOČETÍM VÝROBY, RESP. REALIZACÍ NAVRŽENÝCH PRACÍ.
- PŘED ZAHÁJENÍM VÝKOPOVÝCH A ZEMNÍCH PRACÍ BUDE VYTÝČENA POLOHA STÁVAJÍCÍCH INŽENÝRSKÝCH SÍTÍ.
- VEŠKERÉ VÝKOPOVÉ PRÁCE VČETNĚ VÝKOPŮ V KLENBÁCH BUDOU PROVÁDĚNY POD ARCHEOLOGICKÝM DOHLEDEM.
- ARCHITEKTONICKO STAVEBNÍ ČÁST PROJEKTOVÉ DOKUMENTACE JE NUTNÉ KOORDINOVAT SE VŠEMI PROFESEMI.
- VEŠKERÉ POVRCHOVÉ MATERIÁLY, VČETNĚ JEJICH ÚPRAV A BAREVNÉHO ŘEŠENÍ, BUDOU NA STAVBĚ VZORKOVÁNY A ODSOUHLASENY AUTORSKÝM DOZOREM, ZÁSTUPCI STAVEBNÍKA A ODPOVĚDNÝMI PRACOVNÍKY PAMÁTKOVÉ PÉČE.
- NOVÉ ZDIVO BUDE DŮKLADNĚ PROVAZOVÁNO DO KAPES VE STÁVAJÍCÍM ZDIVU.
- VEŠKERÉ HISTORICKÉ POVRCHY, KONSTRUKCE A UMĚLECKO-ŘEMESLNÉ PRVKY BUDOU DŮSLEDNĚ MECHANICKY OCHRANĚNY PŘED POŠKOZENÍM. PŘÍPADNÁ POŠKOZENÍ BUDOU OPRÁVENA NA NÁKLADY ZHOTOVITELE.
- VEŠKERÝ PŮVODNÍ STAVEBNÍ MATERIÁL A DEMONTOVANÉ HISTORICKÉ PRVKY, KTERÉ NEBUDOU OPĚTOVNĚ VYUŽITY PŘI REALIZACI STAVBY, BUDOU ROZTRŽENY, OČIŠTĚNY A ULOŽENY DLE POKYNU ZÁSTUPCE STAVEBNÍKA.
- NEJMÉNĚ 70% (HODNOTNOSTNÍCH) STAVEBNÍHO A DEMOLIČNÍHO ODPADU, NEKLASIFIKOVANÉHO JAKO NEBEZPEČNÝ, VZNIKLEHO NA STAVENÍŠTI MUSÍ BYT PŘIPRAVENO K OPĚTOVNĚMU POUŽITÍ, RECYKLACI A K JINÝM DRUHŮM MATERIÁLOVÉHO VYUŽITÍ, VČETNĚ ZÁSYPŮ, PŘI NICHŽ JSOU JINÉ MATERIÁLY NAHRAZENY ODPADEM, V SOULADU S HIERARCHIÍ ZPŮSOBU NAKLÁDÁNÍ S ODPADY A PROTOKOLEM EU PRO NAKLÁDÁNÍ SE STAVEBNÍM A DEMOLIČNÍM ODPADEM.
- PROVEDENÍ VEŠKERÝCH ROZVODŮ INSTALACÍ TECHNICKÉHO VYBAVENÍ BUDOVY (ZTI, ELEKTRO, VYTÁPĚNÍ, VZT) MUSÍ BYT VYUŽITÝ STÁVAJÍCÍ TRASY, NEBO PROSTORY K TOMU URČENÉ A SCHVÁLENÉ, NESMÍ DOCHÁZET K SVĚVOLNÉMU PORUŠENÍ A ZÁSAHŮM DO PAMÁTKOVÉ OCHRANĚNÝCH KONSTRUKCÍ.
- STAVEBNÍ PŘÍPRAVENOST, PRŮJAZY A DŘÁŽKY PROVÁDĚT DLE PROJEKTU PROFESÍ. PROSTUPY MEZI POŽÁRNÍMI ÚSEKY JSOU DODÁVKOU JEDNOTLIVÝCH PROFESÍ A BUDOU PROVEDENY DLE POŽADAVKŮ PŘ.
- DILATAČNÍ A NAPOJOVACÍ SPÁRY KONSTRUKCÍ BUDOU PROVÁDĚNY DLE TECHNOLOGICKÝCH PŘEDPISŮ VÝROBCŮ.
- V NAVRHOVANÝCH MONTOVANÝCH PŘÍČKÁCH, PŘEDSTĚNÁCH A PODHLEDECH BUDOU PŘEDEM PŘÍPRAVENY NÁLEŽITÉ VÝZTUHY PRO OSAZENÍ ZAŘÍZOVACÍCH PŘEDMĚTŮ A PRVKŮ VNITŘNÍHO VYBAVENÍ.
- ROZSAH SANACIČNÍCH PRACÍ BUDE UPŘESNĚN ODBORNÝM PRACOVNÍKEM PŘED ZAPOČETÍM PRACÍ Z LEŠENÍ. POTÉ BUDE VYHODNOCEN A ODSOUHLASEN KONEČNÝ TECHNOLOGICKÝ POSTUP A ROZSAH PRACÍ.
- DRUH SANACE PLATÍ VŽDY PRO CELOU DELKU A VÝŠKU STĚNY, VČETNĚ VÝKLENKŮ, POKUD NENÍ UVEDENO JINAK.

Č. PARC. 1, K.Ú. 717 657			
AUTOR NÁVRHU: Ing. arch. Petr Všečka TRANSAT architekti Václavova 15, 612 00 Brno	VYPRACOVAL: Masák & Partner, s.r.o. Ing. arch. Zuzana Lukavcová Ing. arch. Jaroslav Světek Ing. arch. Jan Vlach Ing. arch. Marie Bapurová Ing. arch. Lenka Lůvová Ing. arch. Kristián Šimůnek Ing. arch. Lucie Mašková Ing. arch. Karolína Hudáková Bc. Anna Hejduková	ZODPOVĚDNÝ PROJEKTANT: Ing. arch. Jakub Masák č. autorizace ČKA: 03 086	GENERÁLNÍ PROJEKTANT: Ateliér Masák & Partner, s.r.o. Rooseveltova 39/575, 160 00 Praha 6 Bubeneč, IČ: 27086631
HIP: Ing. arch. Jakub Masák	Masák & Partner		
STAVEBNÍK: Pardubický kraj se sídlem: Komenského náměstí 125, 532 11 Pardubice		STUPEN PROJEKTU: DPS + DVZ	
AKCE: Zámek Pardubice - vybudování návštěvnického centra a stálých expozic		DATUM: 09/2023	
ČÁST: DOKUMENTACE STAVEBNÍHO A INŽENÝRSKÉHO OBJEKTU		MĚŘÍTKO: 1:50	
PODČÁST: ARCHITEKTONICKO-STAVEBNÍ ŘEŠENÍ		ČÁST: D.1	
VÝKRES: PŮDORYS 1.PP - 1.b NAVRHOVANÉ KONSTRUKCE		PODČÁST: D.1.1	
		Č. VÝKRESU: D.1.1.b.26	