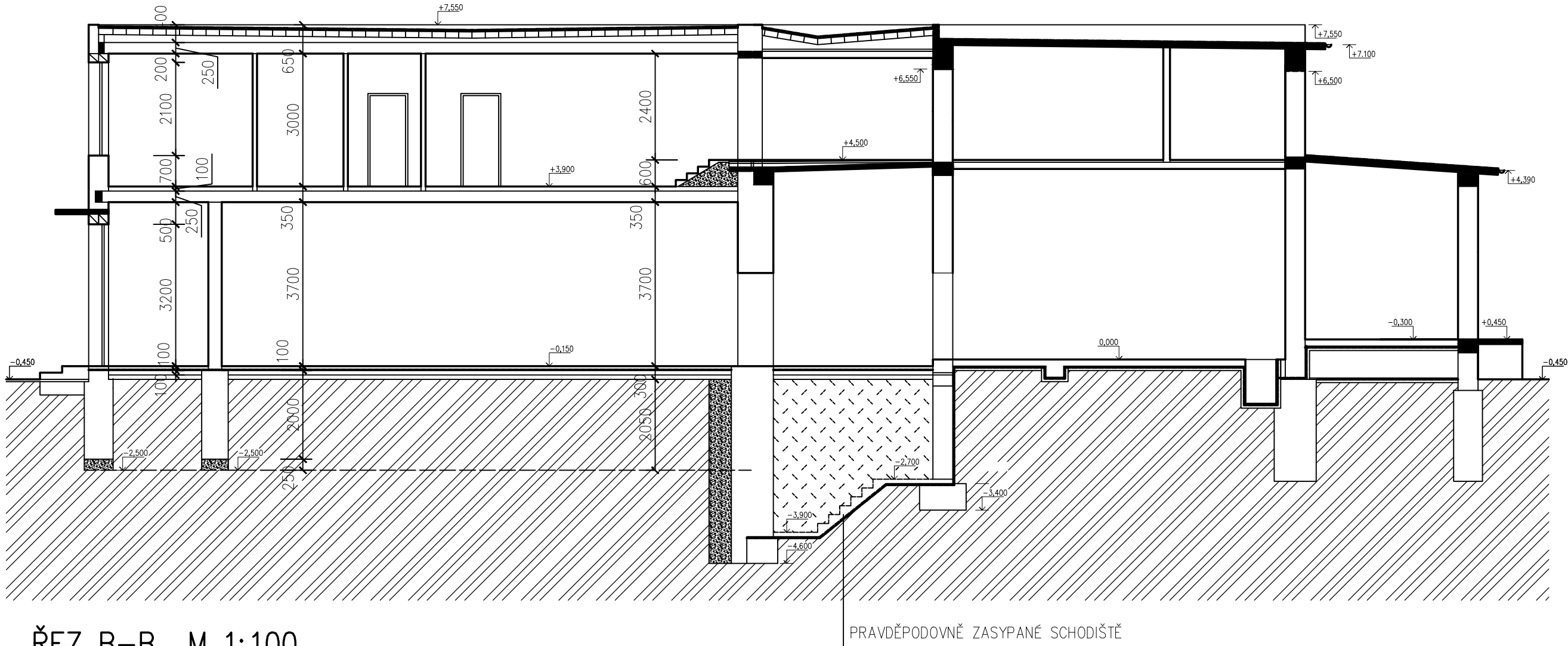
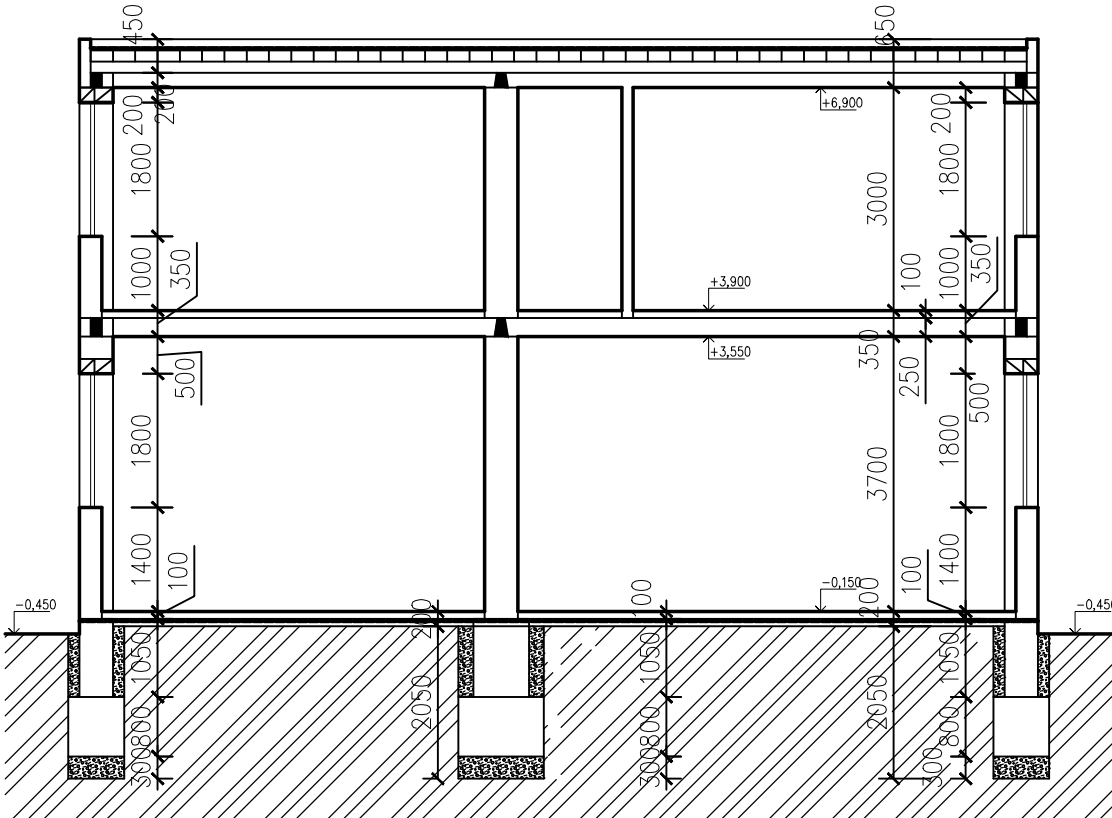


ŘEZ A–A M 1:100



ŘEZ B–B M 1:100



LEGENDA HMOT

ZDIVO A KONSTRUKCE STÁVAJÍCÍ – VEŠKERÉ KONSTRUKCE BUDOU ZBOURÁNY

POZNÁMKA



- PŘI PROVÁDĚNÍ JE NUTNO POSTUPOVAT DLE PLATNÝCH ČSN A TECHNOLOGICKÝCH PRAVIDEL S OHLEDEM NA VŠECHNY PLATNÉ PŘEDPISY BOZP
- POKUD DOJDE PŘI PROVÁDĚNÍ K NEJASNOSTEM NEBO NEPŘEDVÍDANÝM OKOLNOSTEM JE NUTNO NEPRODLENĚ INFORMOVAT PROJEKTANTA A UPŘESNIT DALŠÍ POSTUP PRACÍ
- NEDILNOU SOUČÁSTÍ DOKUMENTACE JE PD STATIKA
- PŘED ZAHÁJENÍM STAVEBNÍCH PRACÍ BUDOU UZÁVŘENY VEŠKERÉ UZÁVĚRY ENERGIÍ. HLAVNÍ UZÁVĚRY BUDOU ZAJIŠTĚNY PROTI NEOPRÁVNĚNÉ MANIPULACI NEPOVOLANÝMI OSOBAMI. PO UZÁVŘENÍ HLAVNÍCH UZÁVĚRŮ BUDOU ODPOJENY VNITŘNÍ ROZVODY VODOVODU, ELEKTRO, VYTÁPĚNÍ, SLABOPROUDU A OSTATNÍCH MĚDIÍ
- POSTUP BOURACÍCH PRACÍ BUDE PROBIHAT SMĚREM Z HORA DOLŮ
- VYBOURANÝ MATERIÁL SE NESMÍ HROMADIT NA STÁVAJÍCÍCH STROPNÍCH KONSTRUKCÍCH, ABY NEOHZROZIL JEJICH STABILITU, MATERIÁL BUDE VŽDY PO VYBOURÁNÍ NEPRODLENĚ ODSTRANĚN
- BĚHEM BOURACÍCH PRACÍ MUSÍ BÝT DODRŽOVÁNY PŘEDPISY A TECHNICKÉ NORMY PLATNÉ V ČESKÉ REPUBLICE
- BĚHEM BOURACÍCH PRACÍ BUDOU ODSTRANĚNY VEŠKERÉ NADZEMNÍ I PODZEMNÍ KONSTRUKCE VČETNĚ KONSTRUKCÍ ZÁKLADOVÝCH

DOKUMENTACE BOURACÍCH PRACÍ

± 0.0 = ÚROVEŇ PODLAHY 1.NP

D1.16 ENERGOCENTRUM A DÍLNY

TENTO VÝKRES A JEHO DETAILS JSOU MAJETKEM ZHOTOVITELE A NESMÍ BÝT POUŽIT CELÝ ANI Z ČÁSTI BEZ JEHO PÍSEMNÉHO SOUHLASU (DLE ZÁKONA Č. 121/2000 Sb.).

ZPRACOVATEL DÍLČÍ ČÁSTI:ATELIER PENTA v.o.s., Mrštíkova 12, 586 01 Jihlava			 Mrštíkova 12, 586 01, Jihlava tel.: +420 567 312 451-4, fax: +420 567 3124 55	
VEDOUcí PROJEKTANT	VYPRACOVAL	KONTROLOVAL		
ING.ARCH. J. HOMOLKA, CSc.	ING. JINDŘICH BERAN	ING. JIŘÍ BROŽ		
			 Mrštíkova 12, 586 01, Jihlava tel.: +420 567 312 451-4, fax: +420 567 3124 55	
GENERÁLNÍ PROJEKTANT:ATELIER PENTA v.o.s., Mrštíkova 12, 586 01 Jihlava				
VEDOUcí PROJEKTANT	HLAVNÍ INŽENÝR PROJEKTU			
ING.ARCH. JAROMÍR HOMOLKA, CSc.	ING. JIŘÍ BROŽ			
INVESTOR: Pardubický kraj, Komenského náměstí 125, 532 11 Pardubice				
NÁZEV AKCE:			FORMÁT	
NPK a.s., PARDUBICKÁ NEMOCNICE VÝSTAVBA PAVILONU CUP S CENTRALIZACÍ AKUTNÍCH PROVOZŮ			4x A4	
			DATUM	
			5 / 2018	
			STUPEŇ	
			DBP	
VÝKRES			ZAK. ČÍSLO	
			A 06-18-BP	
			MĚŘÍTKO	
ŘEZ A-A , ŘEZ B-B			Č. VÝKRESU	
			1 : 100	
			D1.01-07	