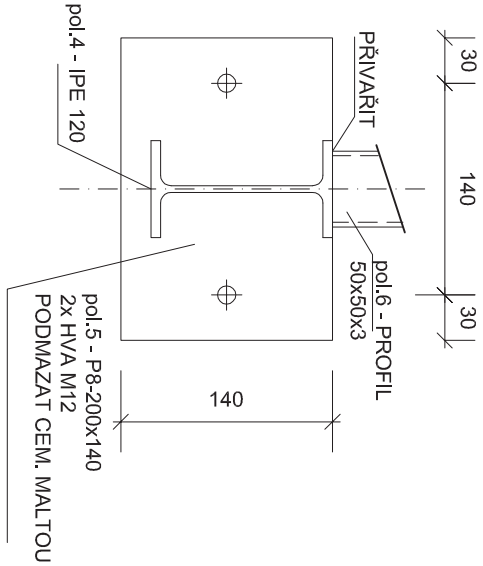


DETAIL KOTVENÍ K

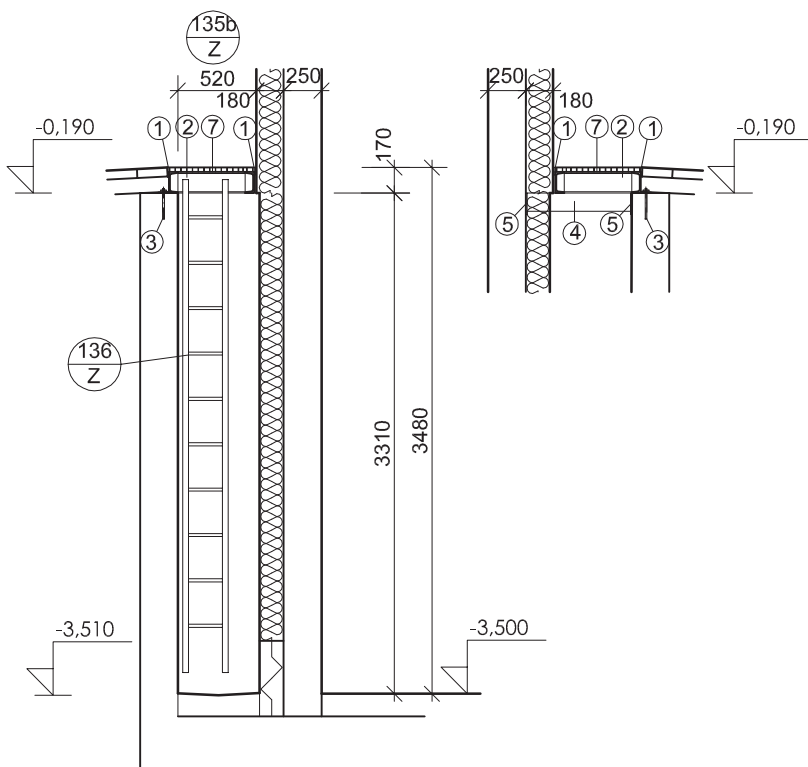


LEGENDA

- ① OCELOVÝ OBVODOVÝ PÁSEK P8x50
- ② OCELOVÁ TYČ UPE 140 + VÝZTUHY
- ③ KOTEVNÍ DESKA, P8x100x70 + M12 S MIN. ÚNOSNOSTÍ 20,0kN (TAH) 12,0kN (SMYK)
- ④ PŘÍČNÉ NOSNÍKY TYČ IPE 120
- ⑤ KOTEVNÍ DESKA, P8x200x140, VIZ. DET. K
- ⑥ DISTANCE SPÁDU -PROFIL 50x50x3, VIZ. DET. K
- ⑦ POROROŠT
- 135 Z POCHOZÍ ROŠT
- 136 Z ŽEBŘÍK

POZNÁMKA:

– SKUTEČNÉ ROZMĚRY OTVORŮ JE NUTNO ZAMĚŘIT NA STAVBĚ

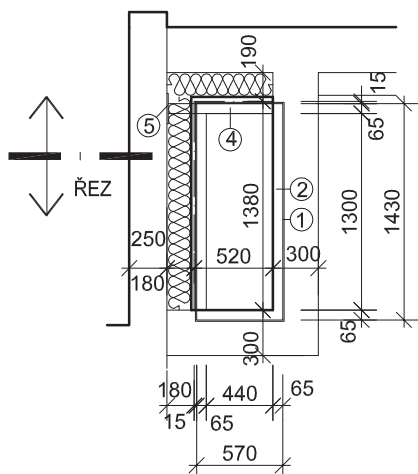


## LEGENDA

- ① OCELOVÝ OBVODOVÝ PÁSEK P8x50
- ② OCELOVÁ TYČ UPE 140 + VÝZTUHY
- ③ KOTEVNÍ DESKA, P8x100x70 + M12 S MIN. ÚNOSNOSTÍ  
20,0kN (TAH)  
12,0kN (SMYK)
- ④ PŘÍČNÉ NOSNÍKY TYČ IPE 120
- ⑤ KOTEVNÍ DESKA, P8x200x140, VIZ. DET. K
- ⑥ DISTANCE SPÁDU -PROFIL 50x50x3, VIZ. DET. K
- ⑦ POROROŠT

135  
Z POCHOZÍ ROŠT

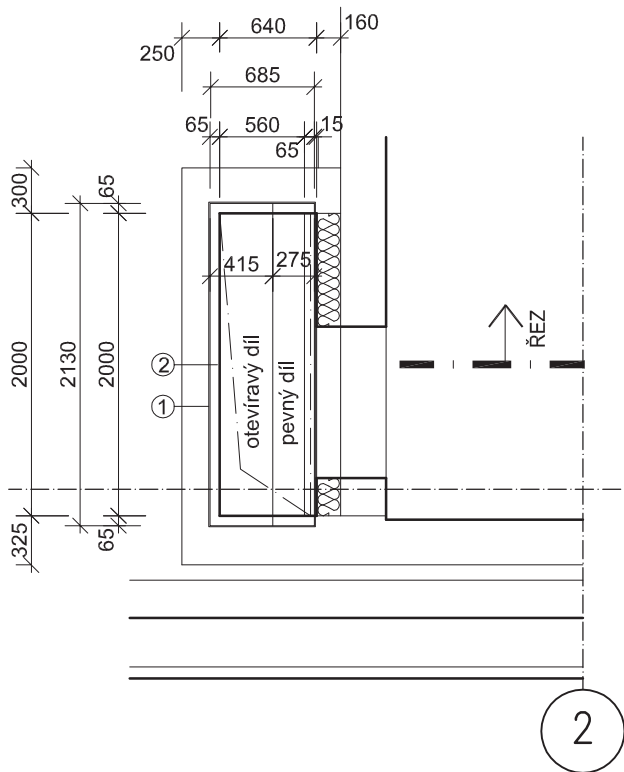
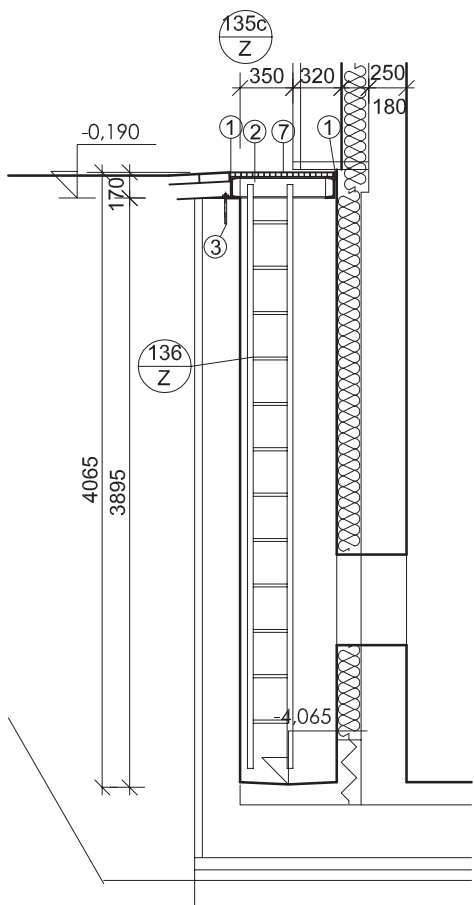
136  
Z ŽEBŘÍK



POZNÁMKA:

– SKUTEČNÉ ROZMĚRY OTVORŮ JE NUTNO ZAMĚŘIT NA STAVBĚ

135b/Z, 136/Z  
PŘÍLOHA Č. 1



## LEGENDA

- ① OCELOVÝ OBVODOVÝ PÁSEK P8x50
  - ② OCELOVÁ TYČ UPE 140 + VÝZTUHY
  - ③ KOTEVNÍ DESKA, P8x100x70 + M12 S MIN. ÚNOSNOSTÍ  
20,0kN (TAH)  
12,0kN (SMYK)
  - ④ PŘÍČNÉ NOSNÍKY TYČ IPE 120
  - ⑤ KOTEVNÍ DESKA, P8x200x140, VIZ. DET. K
  - ⑥ DISTANCE SPÁDU -PROFIL 50x50x3, VIZ. DET. K
  - ⑦ POROROŠT
- 135  
Z POCHOZÍ ROŠT
- 136  
Z ŽEBŘÍK

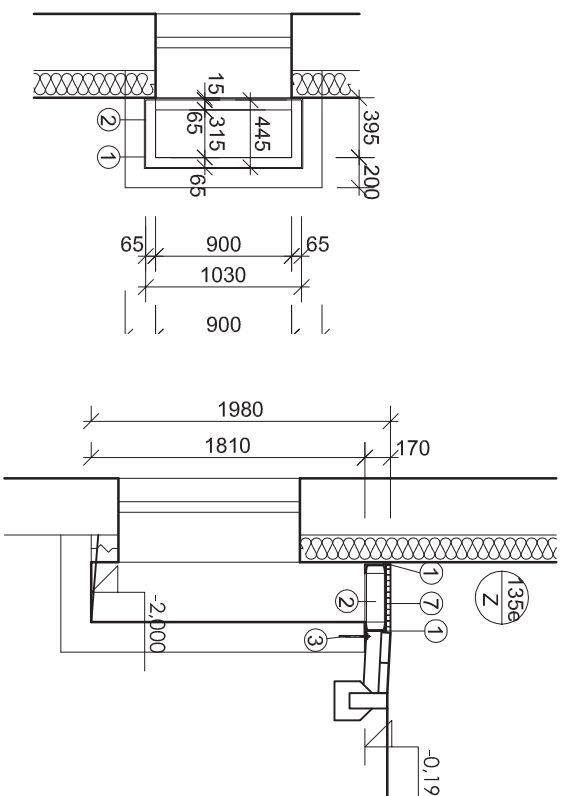
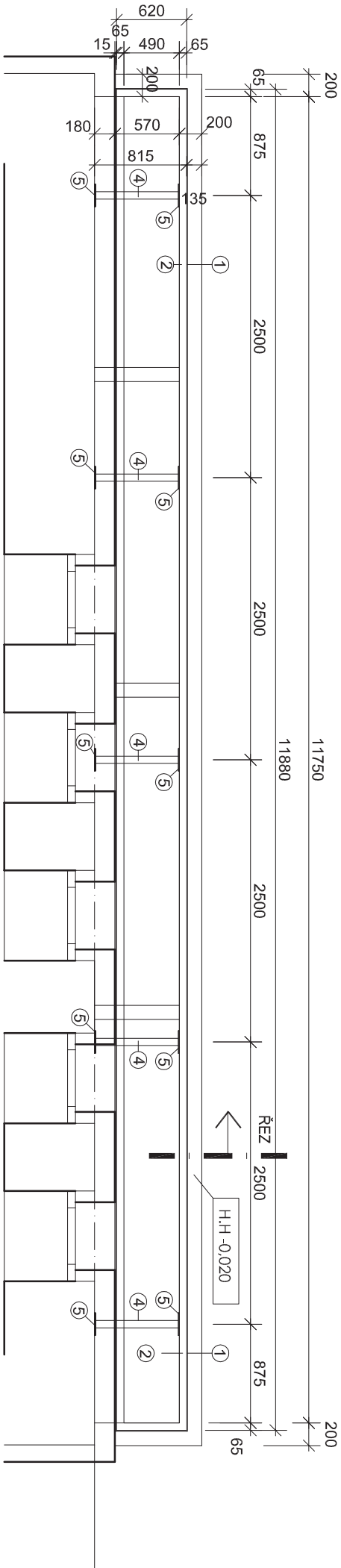
POZNÁMKA:

– SKUTEČNÉ ROZMĚRY OTVORŮ JE NUTNO ZAMĚŘIT NA STAVBĚ

135c/Z, 136/Z  
PŘÍLOHA Č. 1

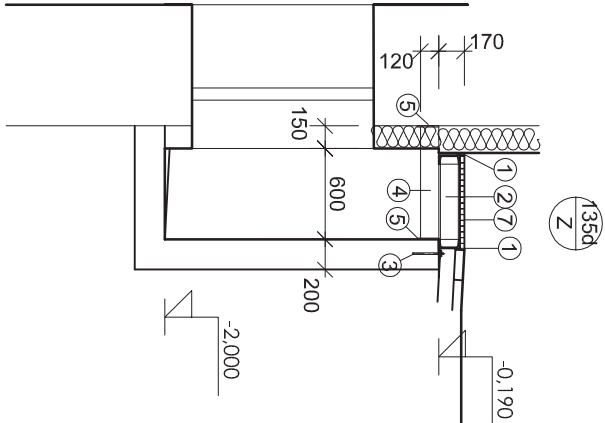
ZÁMEČNICKÉ VÝROBKY

ANGLICKÉ DVORKY – PAVILON B

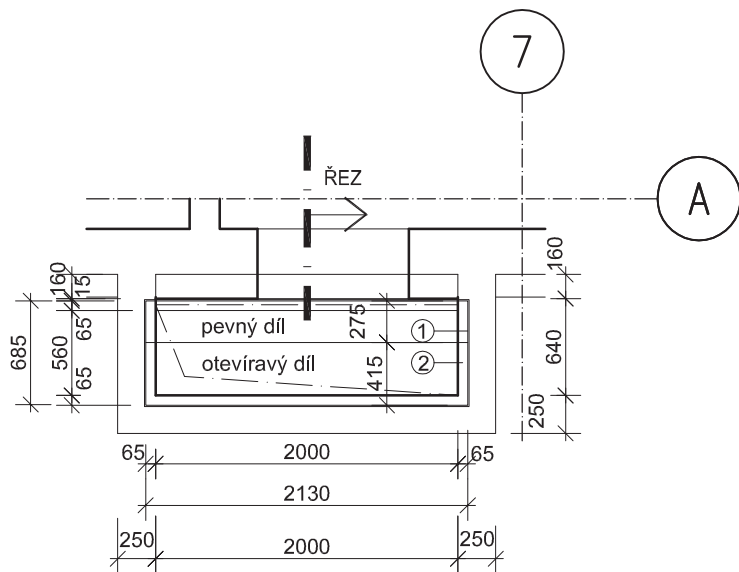
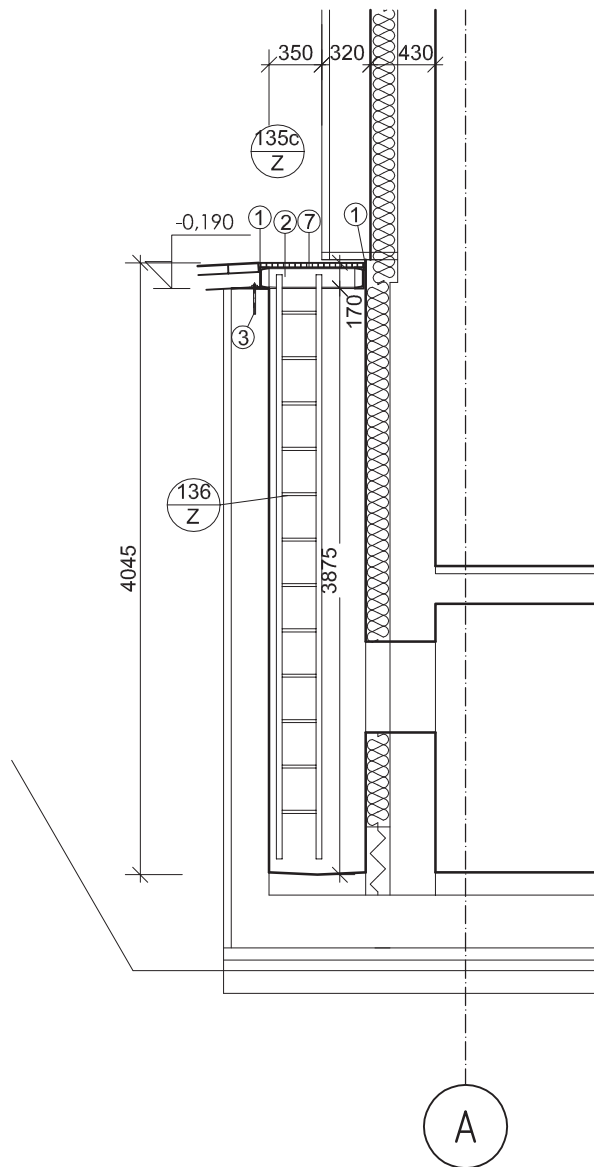


LEGENDA

- ① OCELOVÝ OBVODOVÝ PÁSEK P8x50
- ② OCELOVÁ TYČ UPE 140 + VÝZTUHY
- ③ KOTEVNÍ DESKA, P8x100x70 + M12 S MIN. ÚNOSNOSTÍ 20,0kN (TAH) 12,0kN (SMYK)
- ④ PŘÍČNÉ NOSNÍKY TYČ IPE 120
- ⑤ KOTEVNÍ DESKA, P8x200x140, VIZ. DET. K
- ⑥ DISTANCE SPÁDU -PROFIL 50x50x3, VIZ. DET. K
- ⑦ POROROŠT
- ⑬<sup>35</sup> POCHOZÍ ROŠT
- ⑬<sup>36</sup> ŽEBŘÍK



– SKUTEČNÉ ROZMĚRY OTVORŮ JE NUTNO ZAMĚŘIT NA STAVBĚ



## LEGENDA

- ① OCELOVÝ OBVODOVÝ PÁSEK P8x50
  - ② OCELOVÁ TYČ UPE 140 + VÝZTUHY
  - ③ KOTEVNÍ DESKA, P8x100x70 + M12 S MIN. ÚNOSNOSTÍ  
20,0kN (TAH)  
12,0kN (SMYK)
  - ④ PŘÍČNÉ NOSNÍKY TYČ IPE 120
  - ⑤ KOTEVNÍ DESKA, P8x200x140, VIZ. DET. K
  - ⑥ DISTANCE SPÁDU -PROFIL 50x50x3, VIZ. DET. K
  - ⑦ POROROŠT
- 135  
Z POCHOZÍ ROŠT
- 136  
Z ŽEBŘÍK

POZNÁMKA:

– SKUTEČNÉ ROZMĚRY OTVORŮ JE NUTNO ZAMĚŘIT NA STAVBĚ

135e/Z, 136/Z  
PŘÍLOHA Č. 1