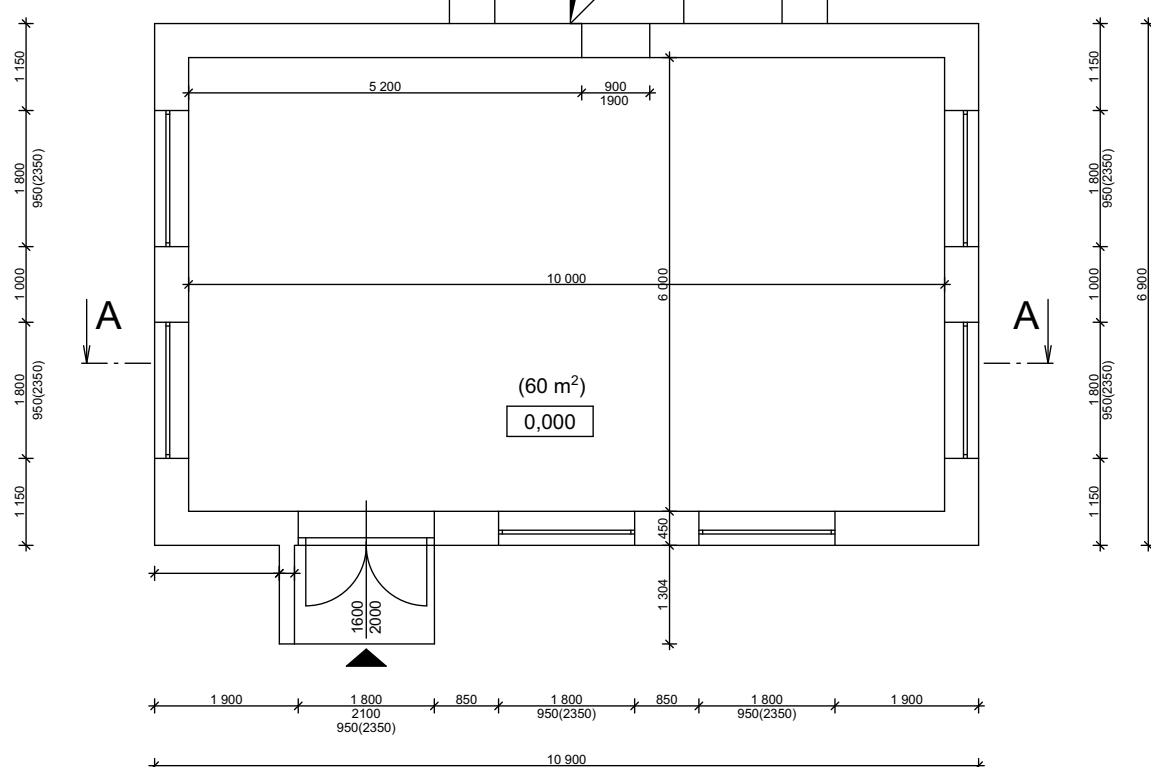
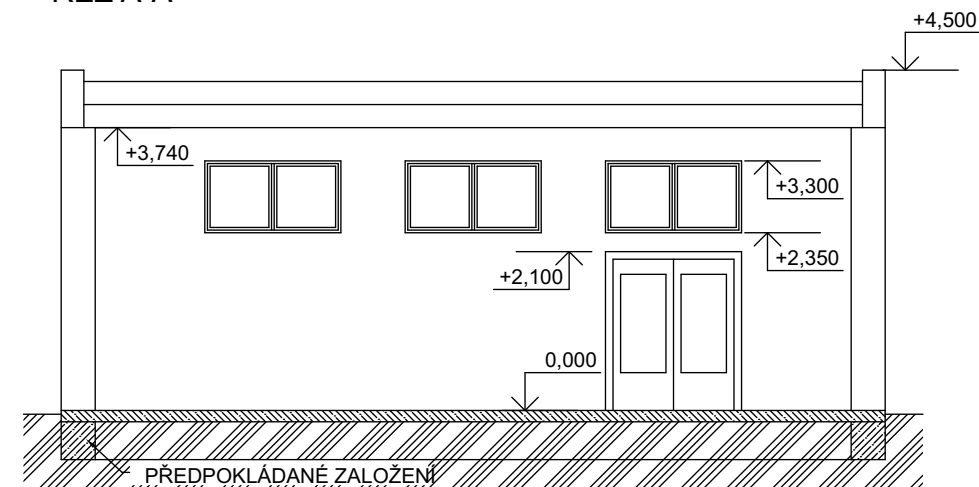


## PŮDORYS



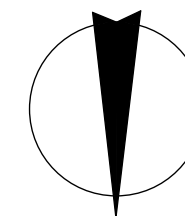
Vodní nádrž o předpokládaných rozměrech 5x15x4 m, dle konzultace se stavebníkem.


## ŘEZ A-A



## LEGENDA ZNAČENÍ

	NOSNÉ ZDIVO Z CIHEL PLNÝCH PÁLENÝCH
	BETONOVÉ KONSTRUKCE
	ROSTLÝ TERÉN
	ŽELEZOBETON



	AG ATELIER s.r.o.	tel.: +420 494 321 541	Datum	03/2021
	Komenského 533	fax: +420 494 321 412	Měřítko	1:100
	517 41 Kostelec nad Orlicí	www.agatelier.cz	Stupeň	DPS
IČO 26002892 DIČ 255-26002892			agatelier@agatelier.cz	
Akce:	<b>Střední škola chovu koní a jezdectví Kladruby nad Labem – výstavba jízdrny</b> <b>Odstranění skladovacího a vodárenského objektu</b>		Zodpovědný projektant:	
			Ing. František Velínský	
			Autor návrhu:	
Investor:	k.ú. KLADRUBY NAD LABEM p.č. 516/5, 516/10, 516/55	PARDUBICKÝ KRAJ Komenského náměstí 125, 532 11 Pardubice	Ing.arch. Martin Pavlun	
			Vypracoval:	
			Ing. František Velínský	
Obsah:	<b>SO.02 Půdorys a řez A-A</b>	Číslo výkresu	05	Paré

Tento dokument je duševním majetkem firmy AG ATELIER, Kostelec nad Orlicí. Nesmí být bez jejího souhlasu kopírován ani jinak rozšiřován!!!