

Zákaznický účet

924080

## Zákazník 3000628868

Střední odborná škola a Střední odborné  
učiliště technické, Třemošnice, Sportovní  
322  
Sportovní 322  
538 43 Třemošnice  
IČO 15052796 DIČ CZ15052796

Střední odborná škola a Střední odborné učiliště  
technické, Třemošnice, Sportovní 322  
Sportovní 322  
Třemošnice  
538 43 Třemošnice

Vážený zákazníku,

tato faktura za elektřinu číslo 364172 byla vystavena dne 09.04.2020. V odběrném místě VO - Velkoodběr, Sportovní 322, Třemošnice byla za období od 01.03.2020 do 31.03.2020 spotřebovaná elektřina v množství 9,803 MWh.

**Nedoplatek ve výši 41.799,59 CZK prosíme uhradte do data splatnosti.**

K úhradě celkem 41.799,59  
Datum splatnosti 11.05.2020  
Doporučené datum úhrady 05.05.2020  
Bankovní spojení 000000-0017532513/0300  
Variabilní symbol 9030364172  
Konstantní symbol 0308  
Specifický symbol 924080

Částky jsou uvedeny včetně DPH	Částka CZK
Elektřina a regulované služby	41.799,59
<b>Výsledkem fakturace je nedoplatek ve výši</b>	<b>41.799,59</b>

Daňový doklad číslo 364172	DUZP 31.03.2020
Sazba DPH	Základ DPH CZK DPH CZK
21%	34.545,12 7.254,47



Obchodní zástupce

Tomáš Uher

e-mail: tomas.uher@pre.cz

tel.: 267 054 124

FAKTURACE 267 054 140  
PORUCHOVÁ LINKA ČEZ 840 850 860

**VYÚČTOVÁNÍ SPOTŘEBY ELEKTŘINY**

Odběrné místo č. 8111010964, EAN OPM 859182400700947433

VO - Velkoodběr, Sportovní 322, Třemošnice

**Energie Konstant****Zúčtované částky celkem - rozpis dodávky elektřiny a regulovaných služeb**

Položka	Počet jednotek	Jednotka	CZK/Jednotka	Celkem CZK
Silová elektřina VT	9,803	MWh	1.325,00	12.988,98
Daň z elektřiny	9,803	MWh	28,30	277,42
<b>Obchod s elektřinou</b>				<b>13.266,40</b>
Použití sítí	9,803	MWh	66,79	654,74
Nevyžádaná dodávka jalové energie	0,028	MVArh	440,00	12,32
Rezervovaná kapacita měsíční	0,040	MW	197.921,00	7.916,84
Rezervovaná kapacita roční	0,040	MW	177.031,00	7.081,24
Distribuční služby ČEZ Distribuce, a. s.				15.665,14
Činnosti operátora trhu	1	měsíc	5,08	5,08
Podpora elekt. z podporovaných zdrojů energie	9,803	MWh	495,00	4.852,49
Systémové služby	9,803	MWh	77,12	756,01
<b>Regulované služby</b>				<b>21.278,72</b>
<b>Elektřina a regulované služby celkem bez DPH</b>				<b>34.545,12</b>

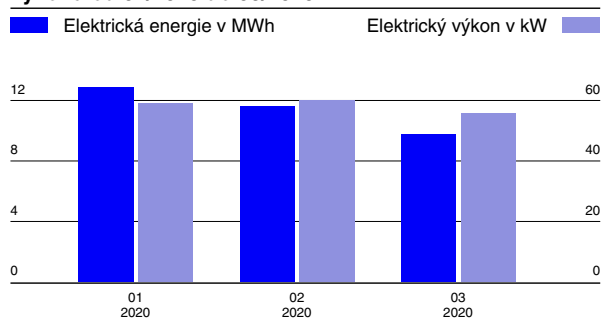
**Daňový přehled**

Částka CZK

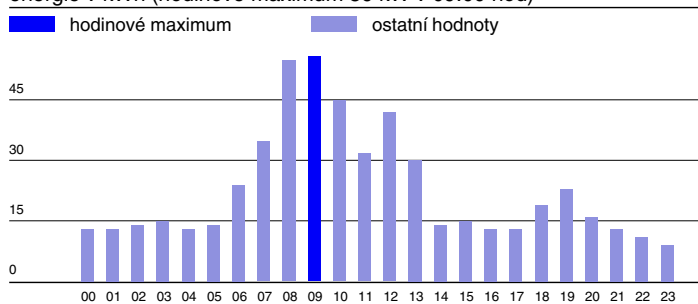
Položka	Základ DPH CZK	Sazba DPH	DPH CZK	Celkem
Elektřina a regulované služby	34.545,12	21%	7.254,47	41.799,59
<b>Celkem</b>	<b>34.545,12</b>		<b>7.254,47</b>	<b>41.799,59</b>

**DÚF a sjednaná rezervovaná kapacita**

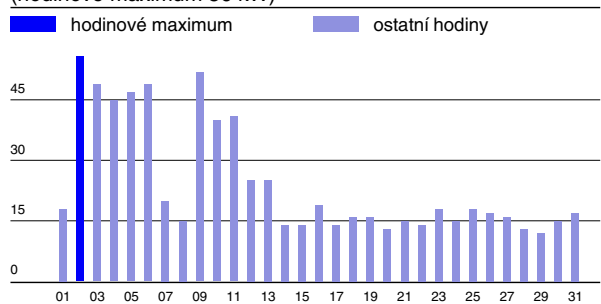
Položka	Tech. jednotky	Hodnota	Sjednáno rok	Sjednáno měsíc
Činná energie VN	kWh	9803		
Decentrální výroba	kWh			
Maximum VN	kW	59	40	40
Maximum VN čas		02.03.2020 09:30		
Tg Fi VN		0,179		
Zpětná dodávka	kVArh	28		
Bezplatně	kWh			
Lokální spotřeba	kWh			

**Diagram elektrické energie a hodinového elektrického výkonu od 01/2020 do 03/2020****Průběh hodinového výkonu dne s maximálním zatížením 02.03.2020**

energie v kWh (hodinové maximum 56 kW v 09:00 hod)

**Průběh hodinových denních maxim v 03/2020**

(hodinové maximum 56 kW)



Zpráva pro zákazníka: Výpočet platby podpory elektřiny z podporovaných zdrojů energie je prováděn dle zákona dvojím způsobem - součinem zákazníkem odebraného množství v MWh a jednotkové ceny, která se uvádí v CZK/MWh a součinem sjednaného rezervovaného příkonu za měsíc, délky období a stanovené ceny za rezervovaný příkon uvedené v CZK/MW/měsíc. Ve faktuře je použit levnější způsob výpočtu.