

Zákaznický účet

924092

## Zákazník 3000627122

Vyšší odborná škola a Střední škola  
technická Česká Třebová  
Habrmánova 1540  
560 02 Česká Třebová  
IČO 49314866 DIČ CZ49314866

Vyšší odborná škola a Střední škola technická Česká  
Třebová  
Habrmánova 1540  
Česká Třebová  
560 02 Česká Třebová 2

Vážený zákazníku,

tato faktura za elektřinu číslo 392663 byla vystavena dne 10.06.2021. V odběrném místě **VO - Velkoodběr, Skalka 1692, Česká Třebová** byla za období od 01.05.2021 do 31.05.2021 spotřebovaná elektřina v množství 28,851 MWh.

**Nedoplatek ve výši 103.241,53 CZK prosíme uhradte do data splatnosti.**

K úhradě celkem **103.241,53**  
Datum splatnosti **12.07.2021**  
Doporučené datum úhrady **07.07.2021**

Bankovní spojení **000000-0017532513/0300**  
Variabilní symbol **9051392663**  
Konstantní symbol **0308**  
Specifický symbol **924092**

Částky jsou uvedeny včetně DPH	Částka CZK
Elektřina a regulované služby	103.241,53
<b>Výsledkem fakturace je nedoplatek ve výši</b>	<b>103.241,53</b>

Daňový doklad číslo 392663		DUZP 31.05.2021
Sazba DPH	Základ DPH CZK	DPH CZK
21%	85.323,58	17.917,95



Obchodní zástupce

Tomáš Uher

e-mail: tomas.uher@pre.cz

tel.: 267 054 124

FAKTURACE **267 054 140**  
PORUCHOVÁ LINKA ČEZ **840 850 860**

**VYÚČTOVÁNÍ SPOTŘEBY ELEKTŘINY**

Odběrné místo č. 8111011045, EAN OPM 859182400700940403

VO - Velkoodběr, Skalka 1692, Česká Třebová

**Energie Konstant****Zúčtované částky celkem - rozpis dodávky elektřiny a regulovaných služeb**

Položka	Počet jednotek	Jednotka	CZK/Jednotka	Celkem CZK
Silová elektřina VT	28,851	MWh	1.325,00	38.227,58
Daň z elektřiny	28,851	MWh	28,30	816,48
<b>Obchod s elektřinou</b>				<b>39.044,06</b>
Použití sítí	28,851	MWh	59,54	1.717,79
Nevyžádaná dodávka jalové energie	0,094	MVArh	440,00	41,36
Rezervovaná kapacita měsíční	0,055	MW	196.119,00	10.786,55
Rezervovaná kapacita roční	0,095	MW	176.388,00	16.756,86
Distribuční služby ČEZ Distribuce, a. s.				29.302,56
Činnosti operátora trhu	1	měsíc	3,91	3,91
Podpora elekt. z podporovaných zdrojů energie	28,851	MWh	495,00	14.281,25
Systémové služby	28,851	MWh	93,30	2.691,80
<b>Regulované služby</b>				<b>46.279,52</b>
<b>Elektřina a regulované služby celkem bez DPH</b>				<b>85.323,58</b>

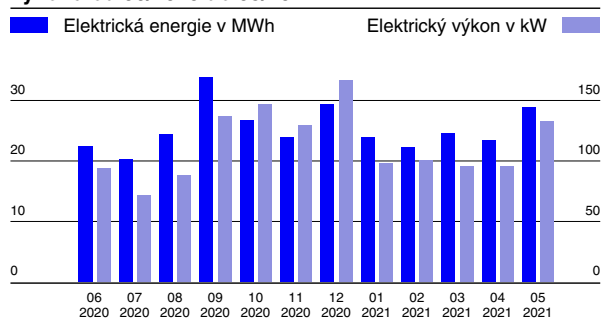
**Daňový přehled**

Částka CZK

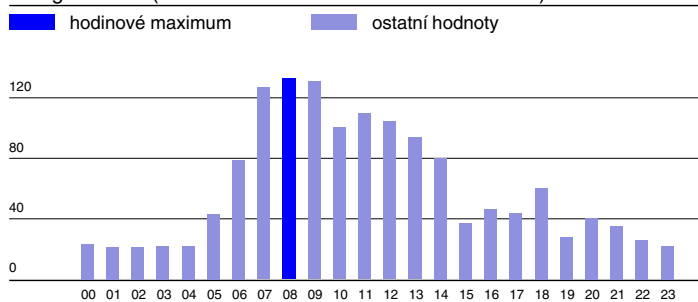
Položka	Základ DPH CZK	Sazba DPH	DPH CZK	Celkem
Elektřina a regulované služby	85.323,58	21%	17.917,95	103.241,53
<b>Celkem</b>	<b>85.323,58</b>		<b>17.917,95</b>	<b>103.241,53</b>

**DÚF a sjednaná rezervovaná kapacita**

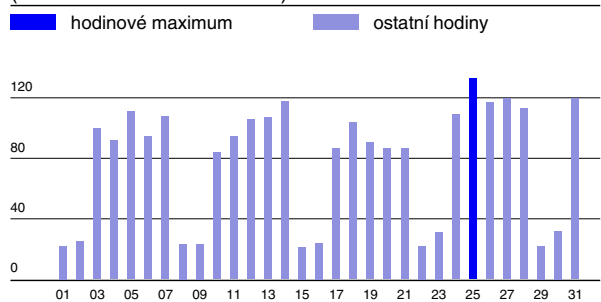
Položka	Tech. jednotky	Hodnota	Sjednáno rok	Sjednáno měsíc
Činná energie VN	kWh	28851		
Decentrální výroba	kWh			
Maximum VN	kW	140	95	55
Maximum VN čas		25.05.2021 09:45		
Tg Fi VN		0,169		
Zpětná dodávka	kVArh	94		
Bezplatně	kWh			
Lokální spotřeba	kWh			

**Diagram elektrické energie a hodinového elektrického výkonu od 06/2020 do 05/2021****Průběh hodinového výkonu dne s maximálním zatížením 25.05.2021**

energie v kWh (hodinové maximum 133 kW v 08:00 hod)

**Průběh hodinových denních maxim v 05/2021**

(hodinové maximum 133 kW)



Zpráva pro zákazníka: Výpočet platby podpory elektřiny z podporovaných zdrojů energie je prováděn dle zákona dvojím způsobem - součinem zákazníkem odebraného množství v MWh a jednotkové ceny, která se uvádí v CZK/MWh a součinem sjednaného rezervovaného příkonu za měsíc, délky období a stanovené ceny za rezervovaný příkon uvedené v CZK/MW/měsíc. Ve faktuře je použit levnější způsob výpočtu.