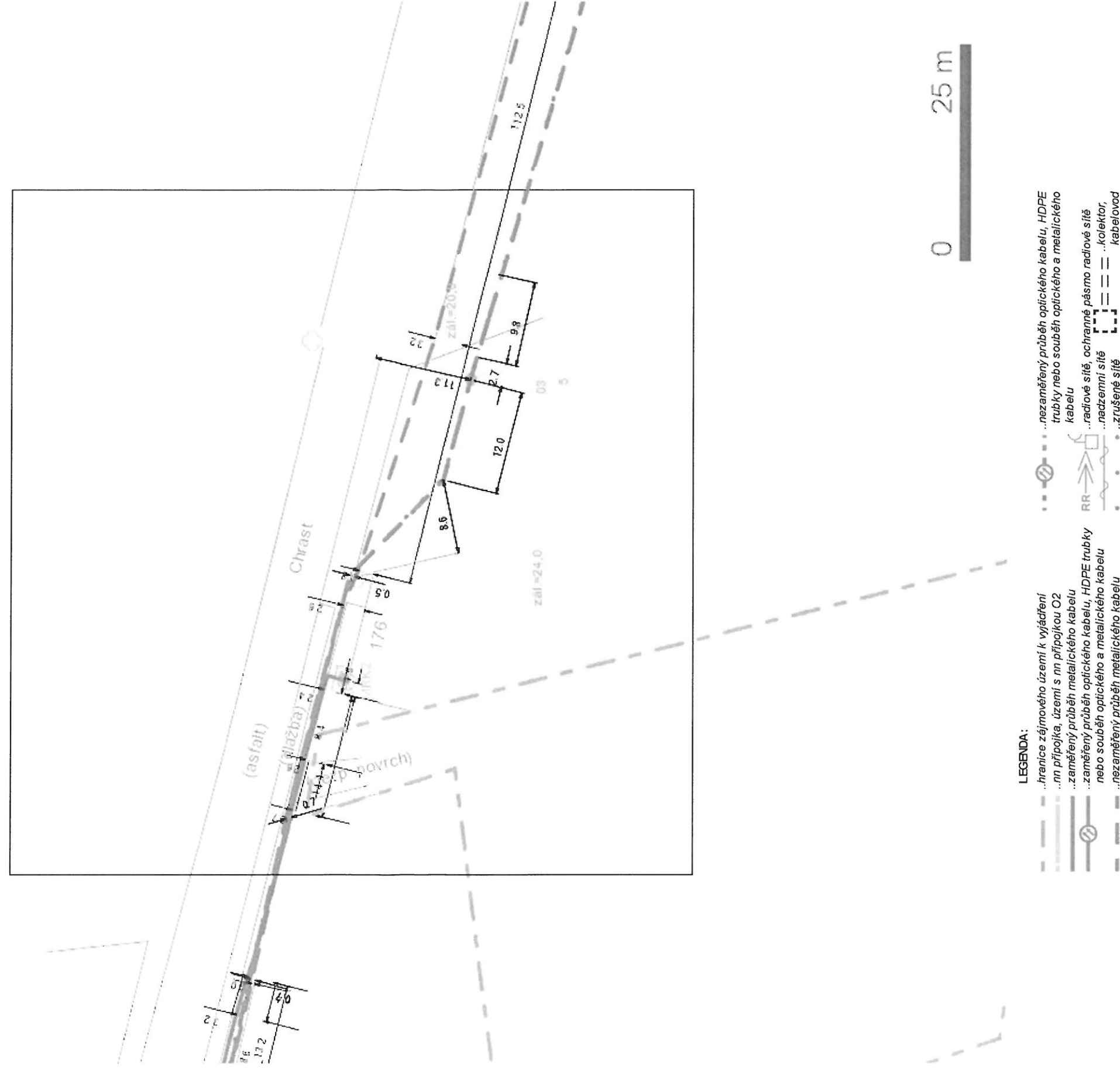
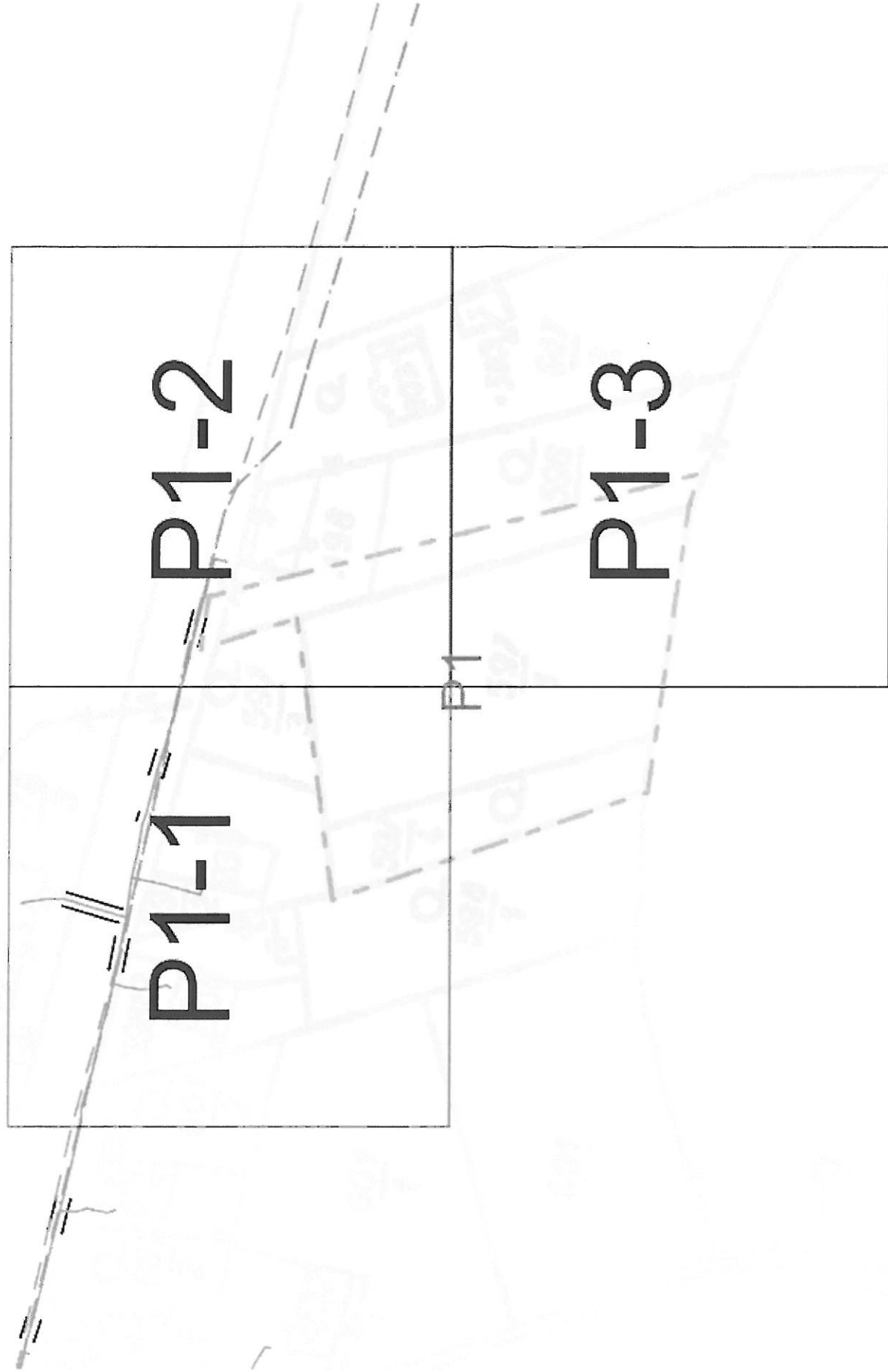


SITUAČNÍ VÝKRES - POLYGON 1, list kladu P1-2

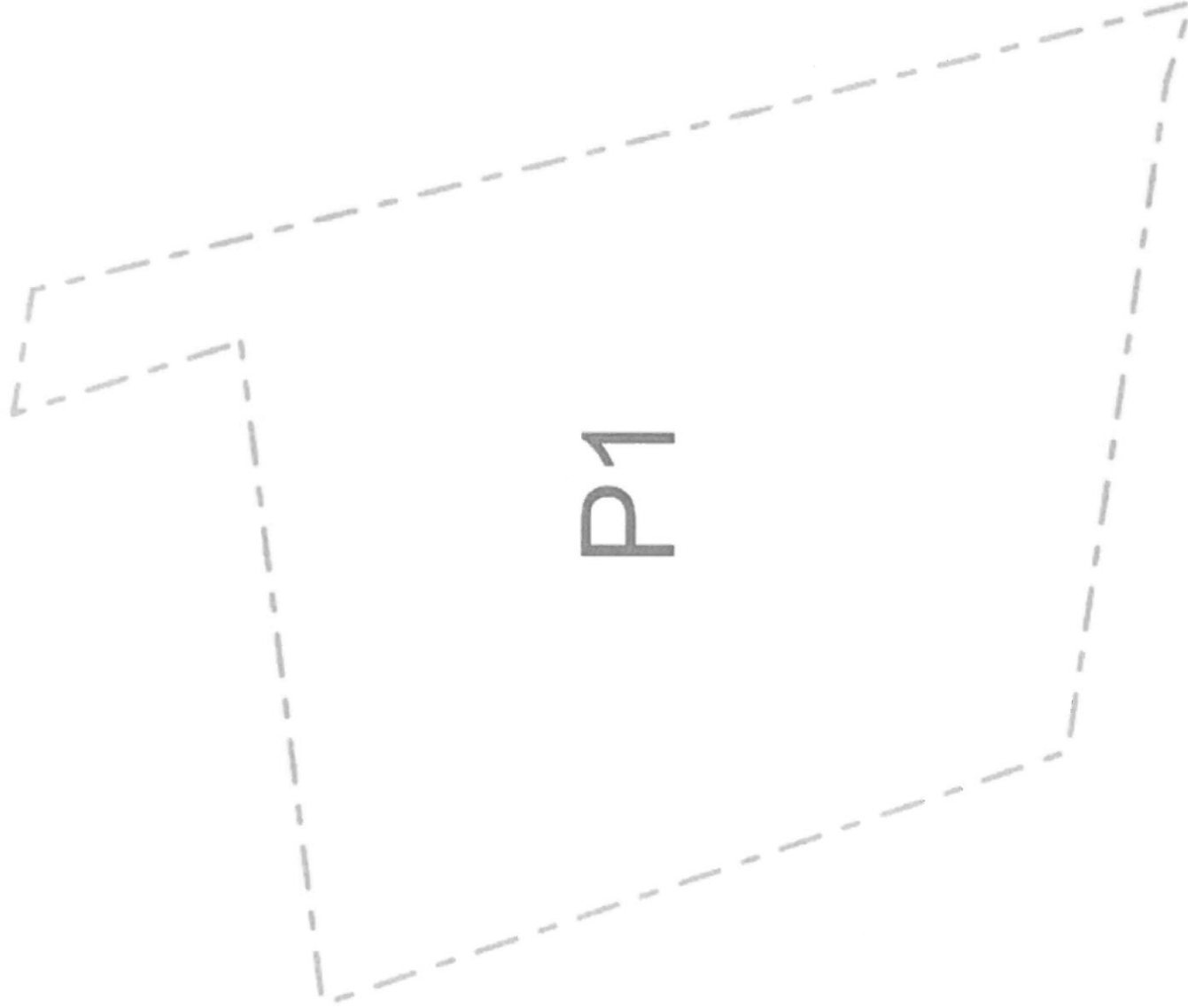


SITUAČNÍ VÝKRES - POLYGON 1



- LEGENDA:
- ..hranice zájmového území k vyjádření
 - ..nn přípojka, území s nn přípojkou O2
 - ..zaměřený průběh metalického kabelu
 - ..zaměřený průběh optického kabelu, HDPE trubky nebo souběh optického a metalického kabelu
 - ..nezaměřený průběh metalického kabelu
 - ..nezaměřený průběh optického kabelu, HDPE trubky nebo souběh optického a metalického kabelu
 - ..radiové síť, ochranné pásmo radiové sítě
 - ..nadzemní síť
 - ..zrušená síť
 - ..kolektor, kabelovod

SITUAČNÍ VÝKRES - ZÁJMOVÉ ÚZEMÍ

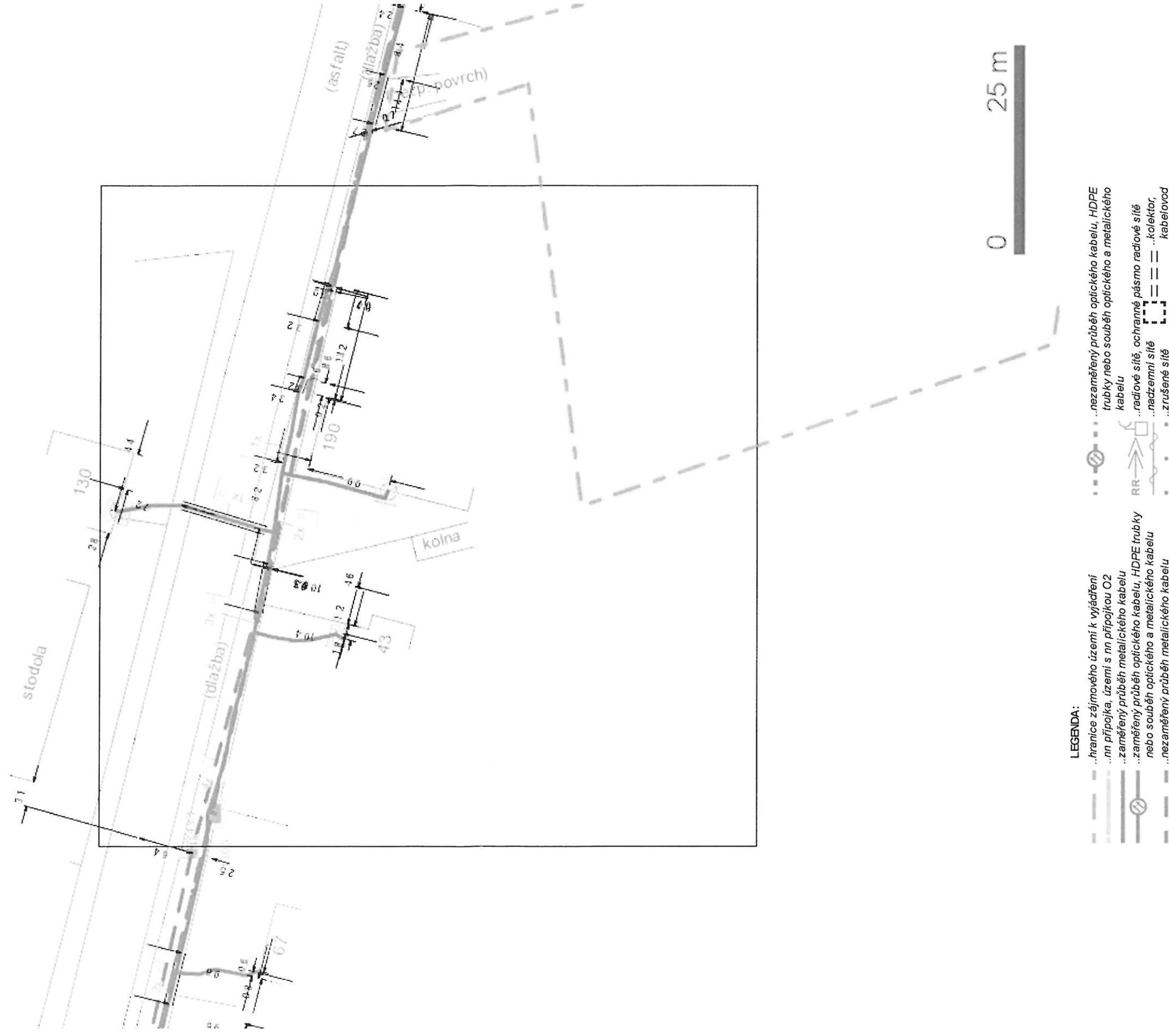


LEGENDA:
- - - hranice zájmového území k vyjádření

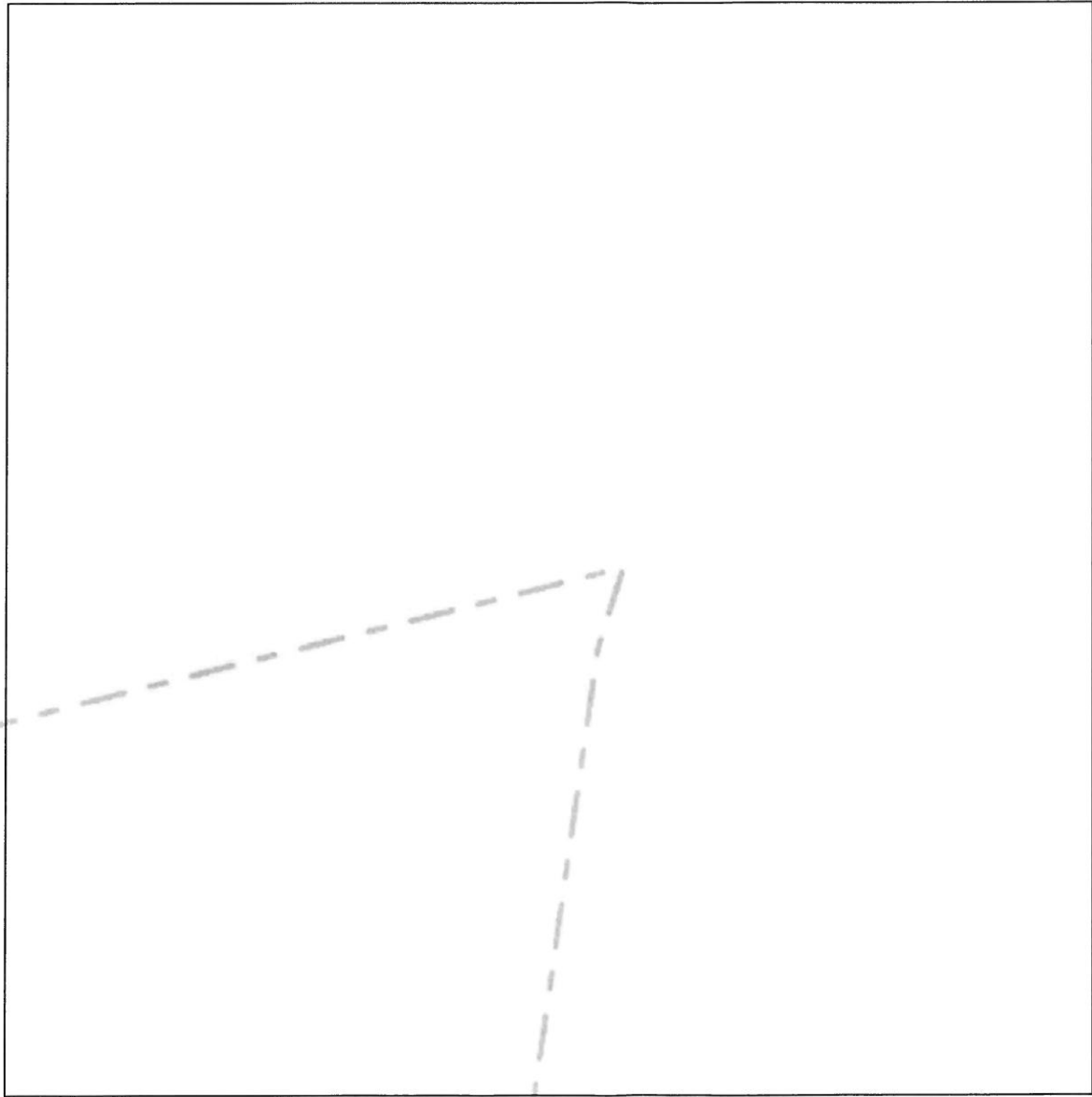
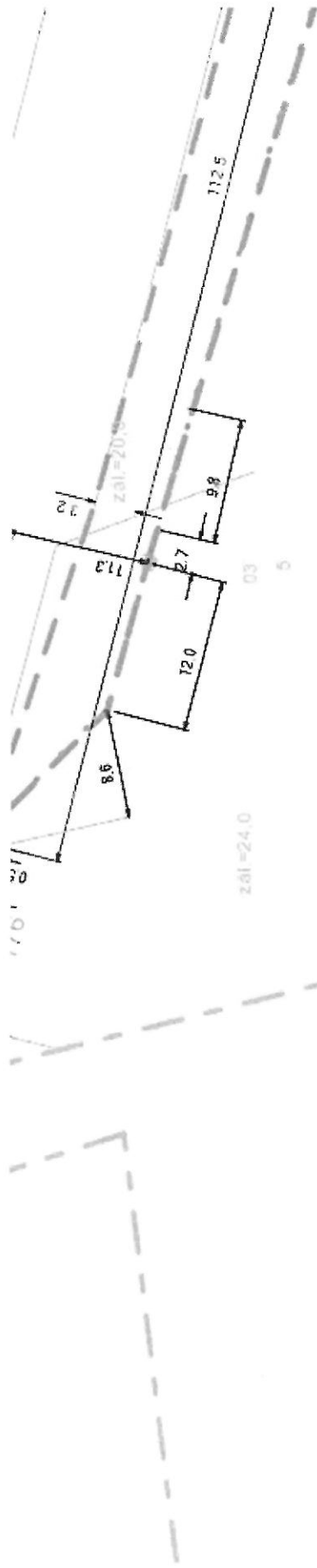
0 25 m

Telefónica O2 Czech Republic, a.s.
Za Brumlovkou 266/2
140 22 Praha 4
DIČ: CZ 60193336 [282]
O₂ 

SITUAČNÍ VÝKRES - POLYGON 1, list kladu P1-1



SITUAČNÍ VÝKRES - POLYGON 1, list kladu P1-3



0 25 m

LEGENDA:

- ..hranice zájmového území k vyjádření
- ..nn přípojka, území s nn přípojkou O2
- ..zaměřený průběh metalického kabelu
- ..zaměřený průběh optického kabelu, HDPE trubky nebo souběh optického a metalického kabelu
- ..nezaměřený průběh metalického kabelu
- ..nezaměřený průběh optického kabelu, HDPE trubky nebo souběh optického a metalického kabelu
- ..radiové síť, ochranné pásmo radiové síť
- ..nadzemní síť
- ..zrušené síť
- ..kolektor, kabelovod