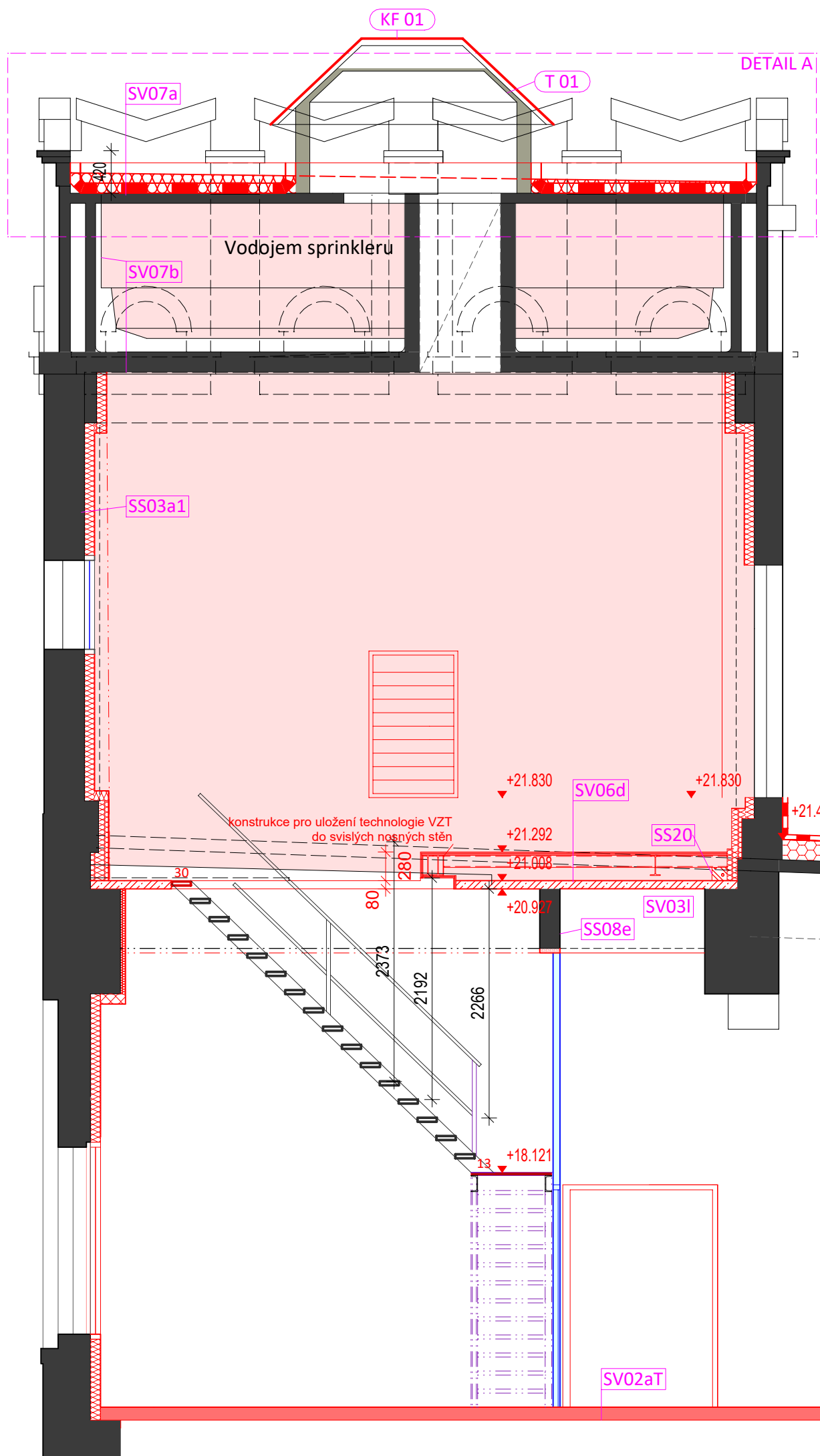


ŘEZ PŘÍČNÝ A4



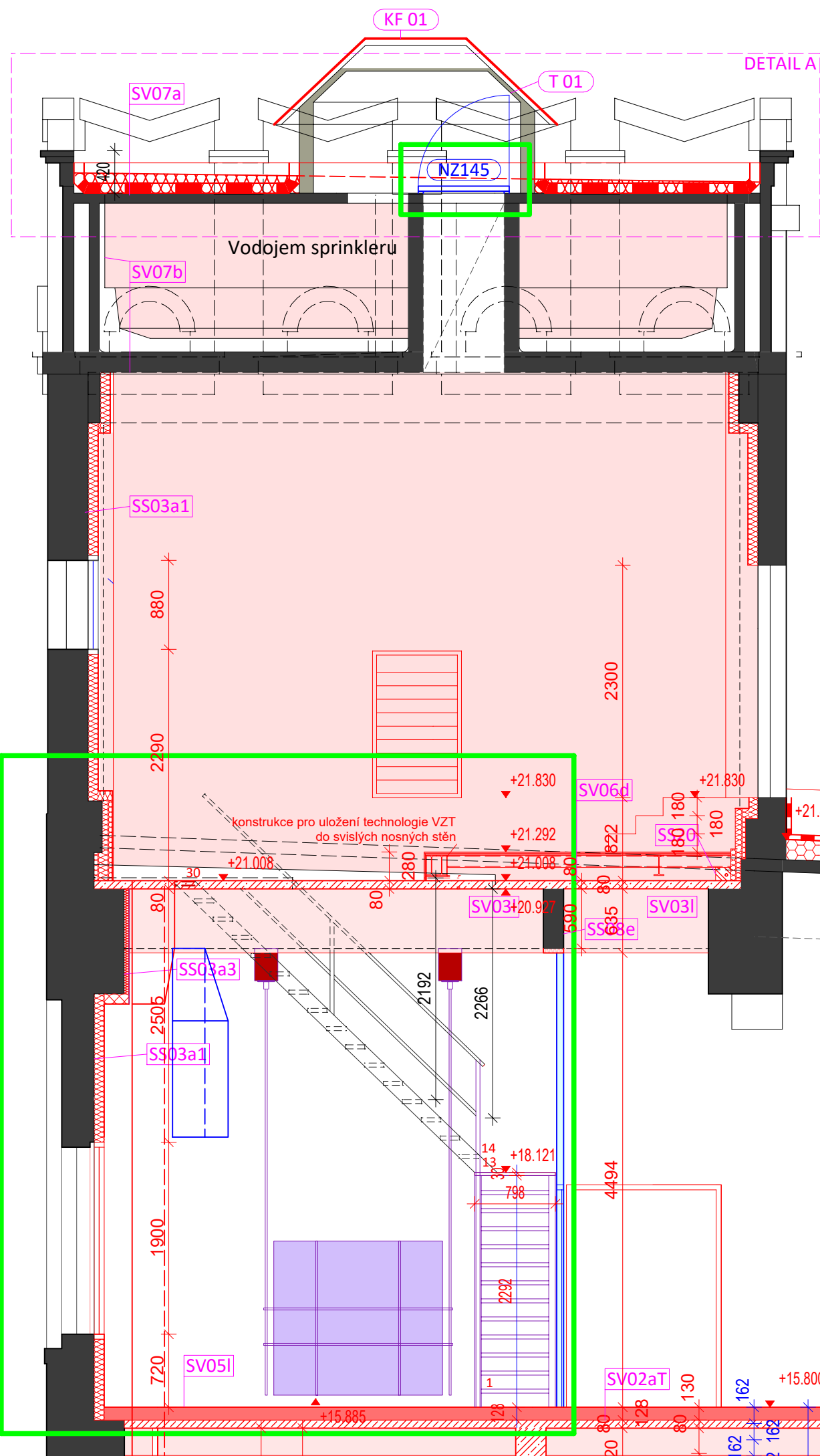
stavba
2254+2280=4534 rozdíl 4mm
osadit kamenné stupně na žb desku

2122+1882=4004 rozdíl -16mm
0.64 mm na schod
rozdíl na podestě je -8mm
0.64 mm na schod

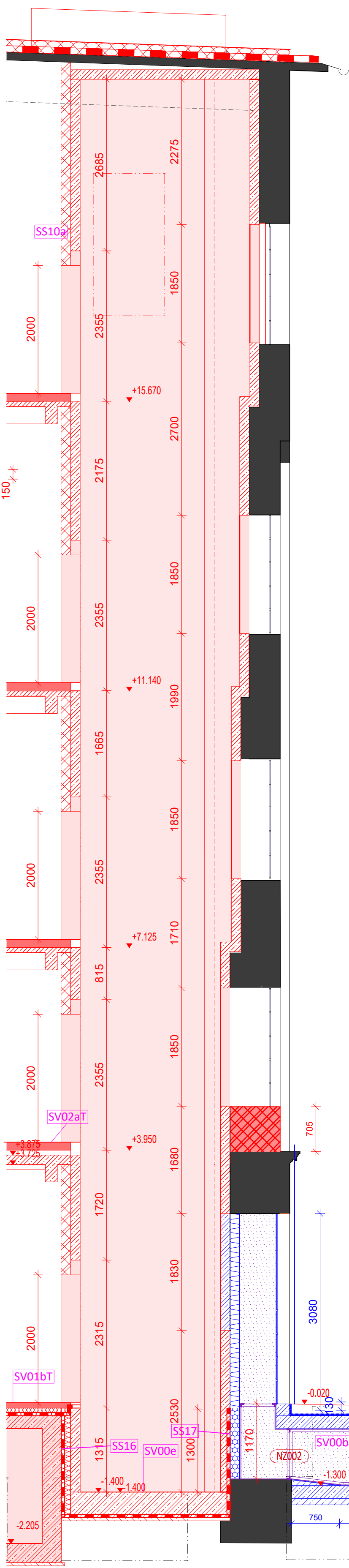
1622+1555=3177 rozdíl +2mm
rozdíl na podestě je -2mm
horní podestě 0mm

2243+1810=4053 rozdíl -27mm
1.08 mm na schod
rozdíl na podestě je -17mm
1.21 mm na schod

ŘEZ PŘÍČNÝ A3



ŘEZY VÝTAHOVOU
ŠACHTOU A2



Legenda materiálů
(podrobně viz výpisy skladeb a nosné konstrukce viz SKŘ)

- části stavby bez zásahu
- stávající konstrukce - celková obnova
- nové konstrukce železobetonové
- nové konstrukce z cihel plyných pálených
- nové konstrukce z lehčeného zdiva
- povrchy nových konstrukcí
- skleněná příčka
- nová skladba podlahy
- tepelné izolace
- hydroizolace
- opáštění stávajících nosných konstrukcí SDK a pohledovým plechem na požární odolnost dle PBR
- změna stavby

0,000 = 218.740 m.n.m.

ZMĚNA PROJEKTOVÉ DOKUMENTACE 01/2021

OBNOVA WINTERIZOVÝCH AUTOMATICKÝCH MLŇNÝ
PRO VÝCHODOČESKOU GALERII V PARDUBICÍCH

Řez příčný A2, A3 - návrh

stupeň: dokumentace pro výběr zhotovitele a provádění stavby

investor: Pardubický kraj

zodpovědný projektant: Ing. Petr Všetěčka, autorizovaný architekt

vypracovali: Ing. arch. K. Mešák, Ing. R. Václavík, Ing. arch. T. Novotná, Ing. arch. M. Šafářová

D.1.1.27

04/2021

M 1:50