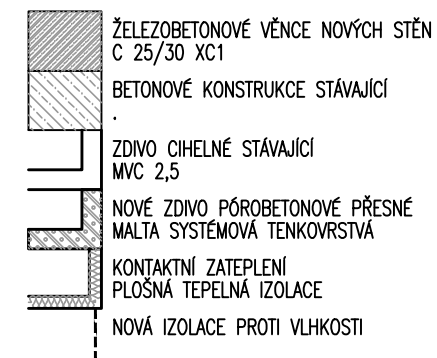
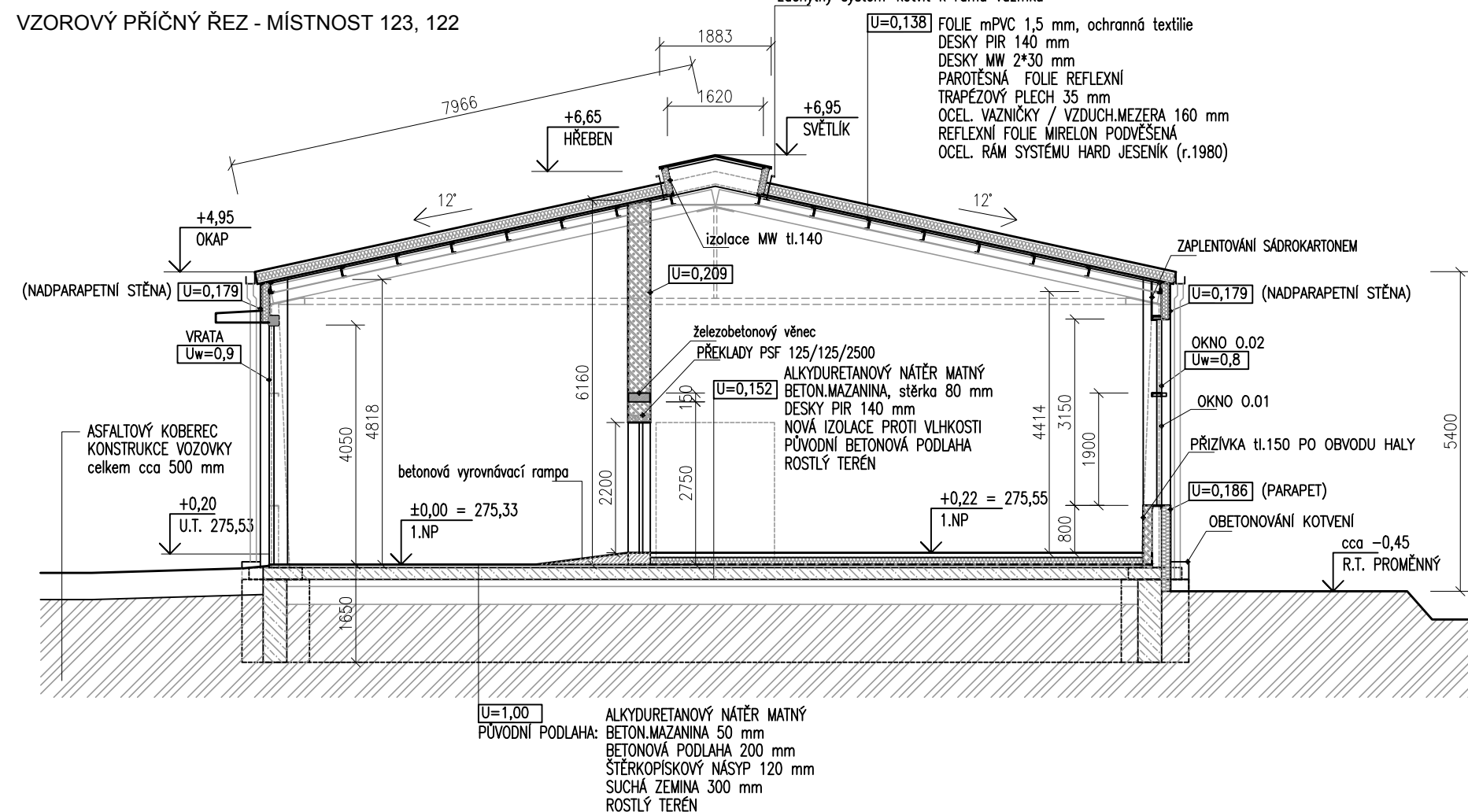
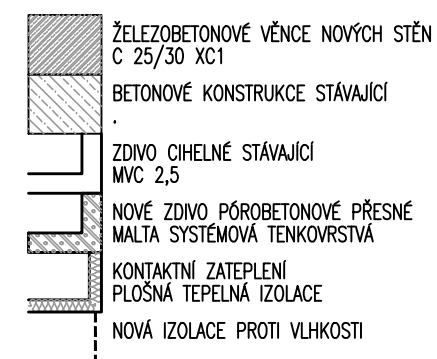
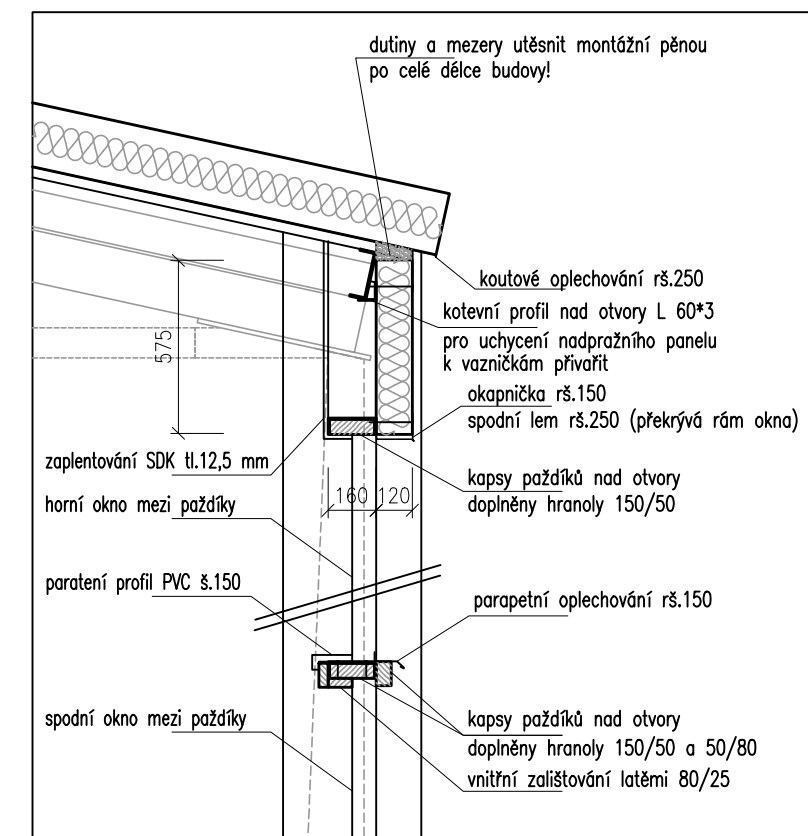


NADPRAŽÍ: SKLADBA MEZISTROPU:
 U=0,154 MULTIPOR 125 mm
 MULTIPOR 125 mm
 PLOCHÝ PŘEKLAD YTONG 125 mm
 CELKEM tl. 375 mm
 R = 6,27; U = 0,154



VZOROVÝ DETAIL NADPRAŽÍ OTVORŮ, OKAPNÍ HRANY A ÚPRAVY PAŽDÍKU M 1:50



$\pm 0,00$ = 275,33 (PŮVODNÍ PODLAHA PŘÍZEMÍ)

stayba:

stavebník:

REKONSTRUKCE OBJEKTU č. 6

VOŠ a SŠ STAVEBNÍ VYSOKÉ MÝTO, areál Kpt. Poplera

Pardubický kraj

dokument:
PRO PROVEDENÍ STAVBY
prosinec 2021

objekt:	SO.01 - objekt č. 6
profese:	ARCHITEKTONICKÉ ŘEŠ

projektant:
Društvo Stavoprojekt
IČ 25293257

výkres: M 1:100 formát A3	D.1.1
---------------------------------	-------

PŘÍČNÉ ŘEZY 3
01.A.330

odpovědný zástupce:
ing.arch. Radim Bárta
ČKA 00203