

# GENEREL ROZVOJE SVITAVSKÉ NEMOCNICE

---

**STUDIE ROZVOJE SVITAVSKÉ NEMOCNICE/ REVIZE 2/ - 12/2019**

- A. TEXTOVÁ ČÁST**
- B. CELKOVÝ PROPOČET FN STAVBY**
- C. VIZUALIZACE 01-08**
- D. VÝKRESOVÁ DOKUMENTACE**
  - situace C1**
  - půdorysy 01-07**

## Úvod:

Generel nemocnice řeší celkový urbanistický a architektonický rozvoj areálu nemocnice na základě zdravotnického zadání a etapovité přestavby za provozu. Jedná se o areál, který je rozdělen na dva celky ulicí U Stadionu, zároveň je součástí struktury bývalý klášter s kostelem sv. Josefa.

## Popis řešení :

Areál nemocnice je rozdělen na severní / areál 1/a jižní část / areál 2/. V severní části, která je vymezena ulicí Kollárovou, U Stadionu a U Nemocnice. Jižní část je vymezena ulicemi U Stadionu, Tkalcovská, Polní a novým propojením mezi ul. Polní a Tkalcovská. Areál je rozdělen ulicí U Stadionu, zklidnění této části, omezení provozu v místě nemocnice se jeví s ohledem na hygienické normy jako žádoucí. Tohoto stavu lze dosáhnout v součinnosti s městem Svitavy, prostřednictvím územního plánu a jednotlivých konkrétních kroků, především odklonem dopravy z ulice U Stadionu. Zároveň je žádoucí vytvořit vhodný komorní prostor před kostelem sv. Josefa. Zbývající kroky k dosažení vhodných hygienických a provozních podmínek je možno dosáhnout etapovitým řešením, které je obsahem generelu a které bylo vybráno z několika variant.

## Stavební program dle návrhu generelu nemocnice z roku 2019.

Emergency	Název	Mj.
	Ambulance	4 ks
	Ambulance LSPP	1 ks
	Expektační lůžka	4 lůžka
	Crash room	1 lůžko
<b>RDG oddělení</b>		
	RTG vyšetřovna	2 ks
	CT vyšetřovna	1 ks
<b>Lůžková oddělení</b>		
	Dětské oddělení	<b>30 lůžek</b>
	Interní oddělení	<b>68 lůžek</b>
	Chirurgické oddělení	<b>68 lůžek</b>
	ORL oddělení	0
	Gynekologické oddělení	0
	Porodní oddělení	
	- Lůžková část	<b>12 lůžek</b>
	- Porodnice	
	První doba porodní	4 lůžka
	Porodní pokoj	3 pokoje
	Operační sál	1 OS
	Novorozenecké oddělení	<b>4 lůžka</b>
<b>Endoskopická pracoviště</b>		

	Kolonoskopická vyšetřovna	1 ks
	Bronchoskopická vyšetřovna	1 ks
	Gastroskopická vyšetřovna	1 ks
	Zámkový sál	1 ks
<b>Rozšíření zázemí OS,EP</b>		
	Pooperační pokoj	8 lůžek
<b>Provozně hospodářská část</b>		
	Vedení nemocnice	15 prac. míst
	Skladová část	120 m <sup>2</sup>
<b>PAO</b>		
	Chladírna zemřelých	12 ks
	laboratoře	4 ks

<b>JIP, ARO</b>		
	JIP multioborová	<b>11 lůžek</b>
	ARO	<b>5 lůžek</b>
<b>Operační trakt</b>		
	Operační sály	3 ks
	Centrální sterilizace	1 kmpl
<b>OKB,OKH</b>		
	Oddělení klinické biochemie a hematologie	1 kmpl
<b>Hematologické oddělení</b>		
	hematologické oddělení	1 kmpl
<b>Psychiatrické oddělení</b>		
	Psychiatrické oddělení	<b>55 lůžek</b>
<b>Rehabilitační oddělení</b>		
	Rehabilitace	1 kmpl
<b>Geriatricko- psychiatrické LO</b>		
	GP lůžkové oddělení	60 lůžek
<b>celkem akutní lůžka</b>	<b>standard</b>	<b>297 lůžek</b>
	<b>intenzivní</b>	<b>16 lůžek</b>
<b>Sklady MTZ</b>		
	sklady	1 kmpl
	dílny	1 kmpl
	dopravní středisko	1 kmpl
<b>Centrální kuchyně</b>	výrobní část	1 kmpl
	skladová část	1 kmpl
<b>Administrativa nemocnice</b>	pracoviště	20 míst

## AREÁL 1

### BLOK A : REKONSTRUKCE

A 1.NP - Jedná se o rekonstrukci stávajícího provozu. Nově bude vybudována vyšetřovna chirurgická, prostor recepce – kartotéky, rekonstrukce 2 ks zákrových sálků, sádrovna a sklad. V rámci stavebních úprav bude nově proveden rozvod elektro, vzduchotechnika, slaboproud, chlazení, rozvody medicinálních plynů. Celý prostor dostane nový povrch podlah, podhledů. Bude instalován nový vyvolávací systém pacientů. Ten zabere celý provoz energocentra tz. všech vyšetřoven a bude propojen na vyvolávací systém RDG.

Rekonstrukce střední části – odběrové vyšetřovny a hygienické zázemí pro pacienty.

2.NP - Přestavba a zkapacitnění JIP, Přestavba střední části na pracovní lékařů, jednací prostor Jedná se o celkovou přestavbu včetně všech profesí, především silových rozvodů elektro, vzduchotechniky, chlazení, čistota prostředí ISO 7.

3.NP – Úprava střední části provozů endoskopických vyšetřoven na pracovní lékařů.

4.NP – Stavební úpravy střešního pláště hmoty, úpravy ve strojovnách VZT a CHL. Úpravy silových rozvodů EL.

Celková kapacita 11 lůžek JIP  
Plocha prostor – rekonstrukce 1.438 m<sup>2</sup>  
Objem prostor – rekonstrukce 5.752 m<sup>3</sup>

### BLOK B : NOVOSTAVBA

B 1.PP – Technické zázemí strojovny vzduchotechniky, předávací stanice tepla, elektrorozvody, šatnové zázemí, sklady.

Základové konstrukce -založeno na pilotách.

1.NP – Rozšíření provozu emergency, na půdorysu objektu záchranné služby, na provoz přímo navazuje oddělení RDG.

2.NP – Nově navrhovaná endoskopická pracoviště, doplněno o zákrový sál.

Lůžkový fond, standard 3 lůžkový pokoj se samostatnou hygienickou buňkou (interní obory)

3.NP – Pooperační pokoj – 8 lůžek, navrženo v návaznosti na stávající operační trakt.

Lůžkový fond, standard 3 lůžkový pokoj se samostatnou hygienickou buňkou (chirurgické obory).

Celková lůžková kapacita 60 lůžek

Plocha prostor HPP 5.842 m<sup>2</sup>  
Obestavěný prostor 27.064 m<sup>3</sup>

### BLOK D :NOVOSTAVBA

D 1.PP – Technické zázemí, strojovna vzduchotechniky a chlazení, předávací stanice tepla, elektrorozvody. Objekt je založen na pilotách.

1.NP – lůžkové oddělení – dětské, standard, 2 lůžkový pokoj vč. hygienické buňky. Oddělení je doplněno o místnosti pro pobyt a výuku dětí. Lůžkové pokoje budou mít přímý výstup na venkovní terasu.

2.NP- lůžkové oddělení interních oborů

3.NP – lůžkové oddělení chirurgických oborů

Standard lůžkových pokojů 2 lůžkový, 3 lůžkový pokoj s hyg. buňkou.

Celková kapacita 106 lůžek  
Plocha HPP 3.515 m<sup>2</sup>  
Obestavěný prostor 14.544 m<sup>3</sup>

### BLOK C: REKONSTRUKCE PAVILONU PRO MATKU A DÍTĚ

C. Jedná se o stávající objekt, který bude třeba generálně rekonstruovat pro potřeby porodního oddělení a provozního zázemí nemocnice.

Součástí rekonstrukce je úprava 1. PP pro potřeby personálního zázemí (šatny) a technického zabezpečení budovy (stanice ÚT, strojovna VZT, CHL, rozvodna elektro).

1. PP Úprava prostor pro šatny zdr. personálu, sklady materiálu. Součástí budou sanační opatření pro odstranění vlhkosti. Přístavba nového schodiště a výtahu – nová CHÚC.

1.NP Zřízení samostatného vstupu do administrativní části nemocnice. Centralizace administrativně-provozního vedení nemocnice do jednoho podlaží, včetně vybudování zasedací místnosti.

2.NP Porodní oddělení – lůžková část, lůžkové oddělení, součástí je samostatné novorozenecké oddělení. Propojení lůžkové části s vlastní porodnicí je samostatným výtahem.

Novorozenecké oddělení – čistý prostor ISO 8.

3.NP Porodní oddělení – porodnice – obsahuje 3 porodní pokoje (ISO 8) a operační sál (čistý prostor ISO 7).

4.NP Rekonstrukce půdní vestavby, kde jsou v současnosti pracovní lékařů. Na části půdorysu bude vytvořena strojovna VZT. Přístavba schodiště bude sloužit jako 2.úniková cesta. V současné době má objekt izolovaný plášť, bude třeba zohlednit tuto skutečnost při navrhovaných nových úpravách.

HPP – rekonstrukce a přístavby 3.170 m<sup>2</sup>  
Obestavěný prostor – rekonstrukce a přístavby 12.997 m<sup>3</sup>

### BLOK E: REKONSTRUKCE HOSPODÁŘSKÉHO OBJEKTU

Jedná se o stávající objekt 1.NP obj. kuchyně, který bude přestavěn na PAO laboratoře a uložení zemřelých.

1.PP V suterénu objektu budou umístěna technická zařízení, strojovny, rozvody elektro,

rozvodna ÚT, strojovna VZT a chlazení.

1.NP Sklad prádla, čisté a nečisté včetně zřízení rampy.

Prosektura, prostor manipulace a chladírny těl, včetně hygienického zázemí, pracoviště prosektury s 1 pitevním stolem. Laboratoř nekroptická včetně zázemí. Technické zázemí chladírna zemřelých.

HPP – rekonstrukce	350 m2
Obestavěný prostor rekonstrukce	1.280 m3

#### BLOK F: REKONSTRUKCE ENERGOCENTRA

Energocentrum bude rekonstruováno postupně po etapách tak, aby nebyl přerušen provoz nemocnice. Dojde k přístavbě nového náhradního zdroj o výkonu 800 kVA, stávající trafa 2x630 kVa, 22/0,4 kV budou posílena na 2x1000 kVA. Do prostoru původního NZ bude umístěna rozvodna VN.

Dokumentace a postup prací rekonstrukce bude probíhat po etapách. V každé etapě musí být zajištěn provoz nemocnice včetně požadavku na záložní zdroj.

HPP	125 m2
Obestavěný prostor	562 m3

#### BLOK G: SKLAD MEDICINÁLNÍCH PLYNŮ

V rámci rekonstrukce bude upraven zásobník kyslíku. Ostatní části skladů MP budou upraveny na základě ČSN EN ISO 7396-1. Provozní zásahy.

Nově budou posíleny rozvody stlačeného vzduchu a vakua.

#### BLOK H: SKLAD ODPADŮ

Jedná se o novostavbu jako náhradu za stávající objekt tříděného odpadu. Součástí skladu je i chladírna odpadů.

HPP –	285 m2
Obestavěný prostor	1.140 m3.

#### BLOK J: TRANSFÚZNÍ STANICE

Samostatný objekt TS v současné době po zateplení a výměně oken. Bez úprav. Provozně dispoziční řešení odpovídá požadavkům hygienických norem a SÚKL.

## AREÁL 2

#### BLOK K: OBJEKT DOPRAVNÍ SLUŽBY, DÍLNY

Objekt bude v administrativní části nově vestavěn. V přízemní části budou nově zřízeny dílny údržby, zámečnické, elektro, stopařské, jejich zázemí personální a skladové. Součástí bude i zázemí pro nádvorní četou.

Ve 2.NP budou šatny pro celkem 15 zaměstnanců dílen, 15 zaměstnanců autodopravy.

#### BLOK L: PAVILON GERONTOPSYCHIATRIE

Na 1.NP se nacházejí společné prostory, ambulance, pracoviště, zázemí personálu, technické prostory.

Na 2. a 3.NP jsou umístěna 2 lůžková oddělení s kapacitou 2x30 lůžek.

Celková kapacita	60 lůžek
Plocha HPP	2.970 m2
Obestavěný prostor	12.450 m3

#### BLOK M: PAVILON PSYCHIATRIE

Ambulantní provozy a lůžková oddělení s kapacitou 55 lůžek. Jedná se o novostavbu a rekonstrukci klášterního objektu. V rekonstruované části je zázemí a vyšetřovací složky, v novostavbě ambulantní provozy a lůžková oddělení.

Urbanistické řešení okolí umožňuje i přístup k objektu z jižní strany ul. Polní a doplňuje vazbu na rehabilitaci a pavilon gerontopsychiatrie.

Celková kapacita	55 lůžek
Plocha HPP	3.150 m2
Obestavěný prostor	13.325 m3

#### BLOK N: REHABILITAČNÍ ODDĚLENÍ

Objekt obsahuje nově rekonstruované rehabilitační oddělení, stávající provozy zázemí RO, administrativy nemocnice a archív.

Pro propojení s psychiatrickým pavilonem a gerontologickou částí se navrhuje propojovací přístřešek. Trasa bude využívána pacienty pavilonu L a M.

## PROPOČET FINANČNÍCH NÁKLADŮ STAVBY GENEREL Revize 2 - 12/2019

### PO ETAPÁCH.

NPK , a.s. SVITAVSKÁ NEMOCNICE

#### 0.ETAPA

##### D1.01 REKONSTRUKCE PAVILONU A.

2.NP- rekonstrukce JIP	1688 m3	10000	16,880.000 Kč
součet			<b>16,880.000 Kč</b>

##### D1.05 REKONSTRUKCE HOSP. OBJEKTU E

1.NP- rekonstrukce	1280 m3	8000	10,240.000 Kč
součet			<b>10,240.000 Kč</b>

#### Sumarizace etapa :

<b>0. ETAPA bez LT</b>			<b>27,120.000 Kč bez DPH</b>
------------------------	--	--	------------------------------

<b>0.ETAPA celkem bez LT</b>			<b>32,815.000 Kč vč DPH</b>
------------------------------	--	--	-----------------------------

#### 1.ETAPA

##### D1.01 REKONSTRUKCE PAVILONU A.

1.PP – úpravy ve strojovně VZT	2012 m3	1500	3,018.000 Kč
1.NP- rekonstrukce EMGCY	2052 m3	6000	12,312.000 Kč
součet			<b>15,330.000 Kč</b>

##### D1.02 NOVOSTAVBA PAVILONU B.

základy	1728 m3	4000	6,912.000 Kč
---------	---------	------	--------------

1.PP – technické podlaží	6560 m3	10500	68,880.000 Kč
1.NP- emgcy a RDG	6240 m3	10500	65,520.000 Kč
2.NP- lůžková část, endoskopie	6268 m3	10500	65,814.000 Kč
3.NP- lůžková část, pooper. p.	6268 m3	10500	65,814.000 Kč
součet			<b>272,940.000 Kč</b>

##### D1.06 REKONSTRUKCE ENERGOCENTRA F

1.NP- rekonstrukce	200 m3	3000	600.000 Kč
1.NP- přístavba	250 m3	6000	1,500.000 Kč
NZ	kmpl		2,450.000 Kč
EL. silový	kmpl		5,800.000 Kč
VZT	kmpl		1,800.000 Kč
součet			<b>12,150.000 Kč</b>

##### D1.10 DEMOLICE OBJEKTU ZS

Demolice, doprava, uložení	2040 m3	500	1,020.000 Kč
Odpojení	kmpl		50.000 Kč
součet			<b>1,070.000 Kč</b>

##### D1.11 DEMOLICE PATOLOGIE A MÁRNICE

Demolice, doprava, uložení	3260 m3	500	1,630.000 Kč
Odpojení	kmpl		50.000 Kč
součet			<b>1,680.000 Kč</b>

##### D1.14 DEMOLICE HL. LŮŽKOVÉHO PAVILONU- ČÁST 1

Demolice, doprava, uložení	3900 m3	500	1,950.000 Kč
Odpojení	kmpl		50.000 Kč
součet			<b>2,000.000 Kč</b>

##### D2.01 KOMUNIKACE, CHODNÍKY, ZPEVNĚNÉ PLOCHY A OPLOCENÍ.

Vozovky	1570 m2	2500	3,925.000 Kč
Chodníky	900 m2	1000	900.000 Kč
Oplocení	80 m	10.000	800.000 Kč
Dopravní značení	kmpl	30.000	30.000 Kč

Závorový systém	ks	50.000	50.000 Kč
Provizoria během etap	kmpl	150.000	150.000 Kč
Součet			<b>5,855.000 Kč</b>

#### D2.02 SPLAŠKOVÁ KANALIZACE

Kanalizace 1.etapa	135 m	5000	675.000 Kč
součet			<b>675.000 Kč</b>

#### D2.03 DEŠŤOVÁ KANALIZACE, AKUMULAČNÍ NÁDRŽ.

Kanalizace 1.etapa	135 m	5000	675.000 Kč
akumulace	kmpl		300.000 Kč
součet			<b>975.000 Kč</b>

#### D2.04 TEPLOVOD, PŘELOŽKA

Teplovod 1.etapa	60 m	6000	360.000 Kč
součet			<b>360.000 Kč</b>

#### D2.05 VODOVOD, PŘELOŽKA VODOVODU

vodovod 1.etapa	160 m	2000	320.000 Kč
součet			<b>320.000 Kč</b>

#### D2.06 PŘÍPOJKA MEDICINÁLNÍCH PLYNŮ, PŘELOŽKY, PROVIZORIA

kyslík 1.etapa	100 m	2000	200.000 Kč
součet			<b>200.000 Kč</b>

#### D2.07 PŘÍPOJKA NN

NN 1.etapa	100 m	2000	200.000 Kč
součet			<b>400.000 Kč</b>

#### D2.08 PŘÍPOJKA A PŘELOŽKA SLABOPROUDŮ, PROVIZORIA

slaboproud 1.etapa	100 m	2000	200.000 Kč
součet			<b>200.000 Kč</b>

#### D2.09 PODZEMNÍ TECHNICKÁ CHODBA INST. KANÁL.

Instal. kanál 1.etapa	100 m	5000	500.000 Kč
součet			<b>500.000 Kč</b>

#### D2.10 OPĚRNÉ ZDI

Opěrná zeď	65 m	10000	650.000 Kč
součet			<b>650.000 Kč</b>

#### D2.11 SADOVÉ ÚPRAVY, NÁHRADNÍ VÝSADBY

Sadové úpravy	3000 m2	200	600.000 Kč
součet			<b>600.000 Kč</b>

#### D2.12 VENKOVNÍ OSVĚTLENÍ.

stožár	20 ks	15000	300.000 Kč
kabeláž	250 m	1000	250.000 Kč
součet			<b>550.000 Kč</b>

#### D1.03 NOVOSTAVBA PAVILONU D.

základy	1255 m3	4000	5,020.000 Kč
1.PP – technické podlaží	1120 m3	10500	11,760.000 Kč
1.NP- dětské LO	4056 m3	10500	42,588.000 Kč
2.NP- interní LO	4056 m3	10500	42,588.000 Kč
3.NP- chirurgické LO	4056 m3	10500	42,588.000 Kč
součet			<b>144,544.000 Kč</b>

#### D1.13 DEMOLICE PAVILONU RDG

Demolice, doprava, uložení	2400 m3	500	1,200.000 Kč
Odpojení	kmpl		50.000 Kč
součet			<b>1,250.000 Kč</b>

#### D1.15 DEMOLICE HLAVNÍHO LŮŽKOVÉHO PAVILONU – ČÁST 2

Demolice, doprava, uložení	13 500 m3	500	6,750.000 Kč
Odpojení	kmpl		50.000 Kč
součet			<b>6,800.000 Kč</b>

**D1.17 PROVIZORNÍ KOMUNIKACE, PROVIZORIA PRO 2.ETAPU**

	Komunikace	150 m2	2500	375.000 Kč
	provizorium porodní oddělení	2 kmpl	637.500	1,275.000 Kč
	součet			<b>1,650.000 Kč</b>

**D2.02 SPLAŠKOVÁ KANALIZACE**

	Kanalizace 2.etapa	80 m	5000	400.000 Kč
	součet			<b>400.000 Kč</b>

**D2.03 DEŠŤOVÁ KANALIZACE, AKUMULAČNÍ NÁDRŽ.**

	Kanalizace 2.etapa	80 m	5000	400.000 Kč
	součet			<b>400.000 Kč</b>

**D2.04 TEPLOVOD, PŘELOŽKA**

	Teplovod 2.etapa	35 m	6000	210.000 Kč
	součet			<b>210.000 Kč</b>

**D2.05 VODOVOD, PŘELOŽKA VODOVODU**

	vodovod 2.etapa	35 m	2000	70.000 Kč
	součet			<b>70.000 Kč</b>

**D2.06 PŘÍPOJKA MEDICINÁLNÍCH PLYNŮ, PŘELOŽKY, PROVIZORIA**

	kyslík 2.etapa	100 m	2000	200.000 Kč
	součet			<b>200.000 Kč</b>

**D2.07 PŘÍPOJKA NN**

	NN 2.etapa	100 m	2000	200.000 Kč
	součet			<b>200.000 Kč</b>

**D2.08 PŘÍPOJKA A PŘELOŽKA SLABOPROUDŮ, PROVIZORIA**

--	--	--	--	--

	slaboproud 2.etapa	100 m	2000	200.000 Kč
	součet			<b>200.000 Kč</b>

**D2.09 PODZEMNÍ TECHNICKÁ CHODBA INST. KANÁL.**

	Instal. kanál 2.etapa	100 m	5000	500.000 Kč
	součet			<b>500.000 Kč</b>

**D2.11 SADOVÉ ÚPRAVY, NÁHRADNÍ VÝSADBY**

	Sadové úpravy	2725 m	200	545.000 Kč
	součet			<b>545.000 Kč</b>

**D2.12 VENKOVNÍ OSVĚTLENÍ.**

	stožár	5 ks	15000	75.000 Kč
	kabeláž	100 m	1000	100.000
	součet			<b>175.000 Kč</b>

**Sumarizace etapa :**

	<b>1. ETAPA bez LT</b>			<b>473,600.000 Kč bez DPH</b>
--	------------------------	--	--	-------------------------------

	<b>1.ETAPA celkem bez LT</b>			<b>573,055.000 Kč vč DPH</b>
--	------------------------------	--	--	------------------------------



## 2.ETAPA

### D1.04 REKONSTRUKCE PAVILONU C

1.PP – technické podlaží	2280 m3	5860		13,360.800 Kč
1.NP- provozní	2280 m3	5860		13,360.800 Kč
2.NP- lůžková část, porodní	2280 m3	5860		13,360.800 Kč
3.NP- lůžková část, porodní	2280 m3	5860		13,360.800 Kč
4.NP-technická ŘS	2100 m3	5860		12,306.000 Kč
součet				<b>65,750.000 Kč</b>

### D1.12 DEMOLICE UNK A LDN

Demolice, doprava, uložení	5100 m3	500		2,550.000 Kč
Odpojení	kmpl			50.000 Kč
součet				<b>2,600.000 Kč</b>

### D1.16 DEMOLICE GARÁŽÍ, OBJEKT ÚDRŽBA

Demolice, doprava, uložení	3200 m3	500		1,600.000 Kč
Odpojení	kmpl			50.000 Kč
součet				<b>1,650.000 Kč</b>

### D1.08 SKLAD ODPADŮ H

1.NP	součet	1400	2000	<b>2,800.000 Kč</b>
------	--------	------	------	---------------------

### D2.03 DEŠŤOVÁ KANALIZACE, AKUMULAČNÍ NÁDRŽ.

Kanalizace 3.etapa	40 m	5000		200.000 Kč
součet				<b>200.000 Kč</b>

### D2.04 TEPLOVOD, PŘELOŽKA

Teplovod 3.etapa	35 m	6000		210.000 Kč
součet				<b>210.000 Kč</b>

### D2.05 VODOVOD, PŘELOŽKA VODOVODU

vodovod 3.etapa	55 m	2000		110.000 Kč
součet				<b>110.000 Kč</b>

### Sumarizace 2.etapa :

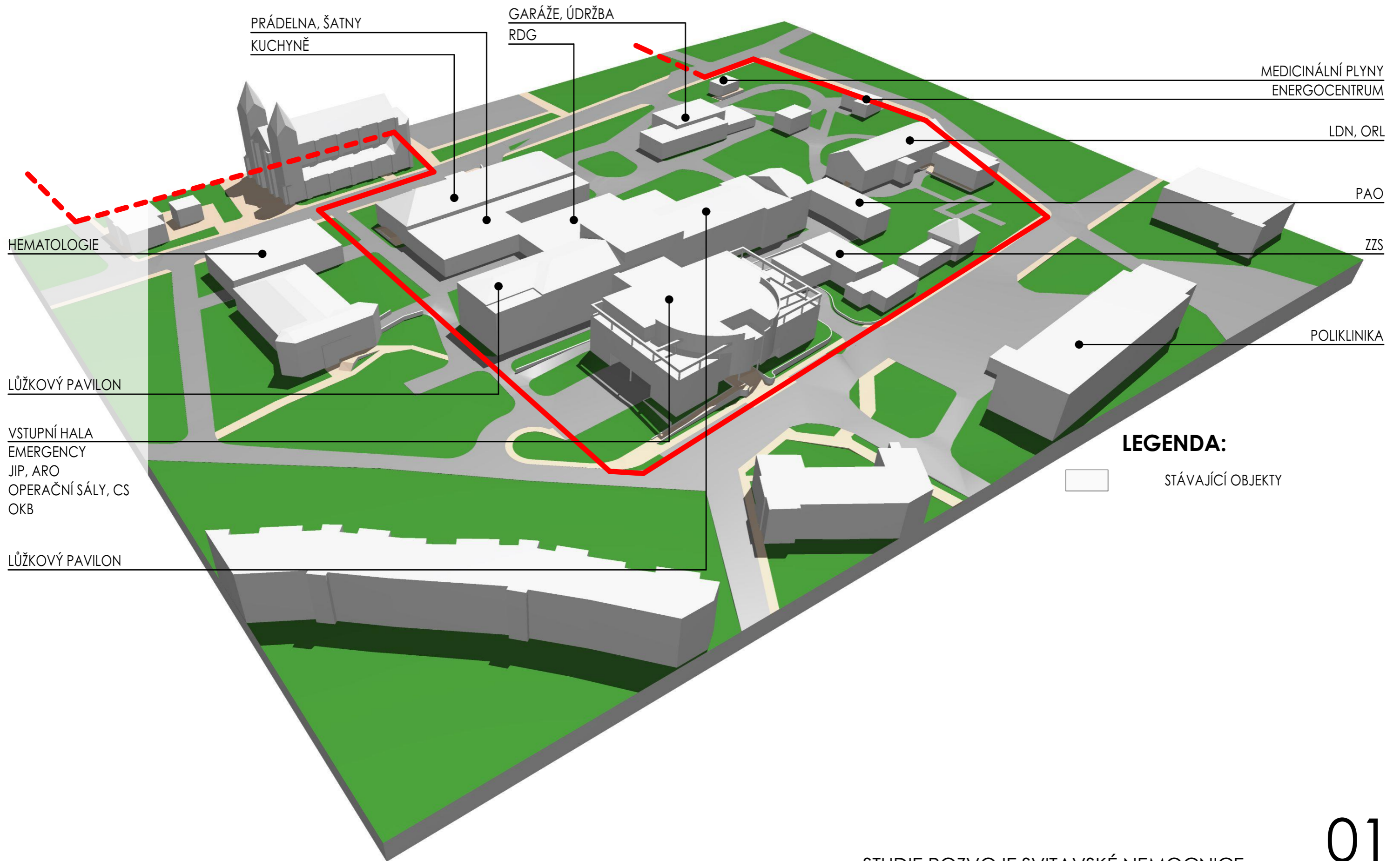
	<b>2.ETAPA bez LT</b>			<b>73,320.000 Kč bez DPH</b>
--	-----------------------	--	--	------------------------------

	<b>2.ETAPA celkem bez LT</b>			<b>88,717.200 Kč bez DPH</b>
--	------------------------------	--	--	------------------------------



## STUDIE ROZVOJE SVITAVSKÉ NEMOCNICE

UMÍSTĚNÍ NEMOCNICE VE MĚSTĚ

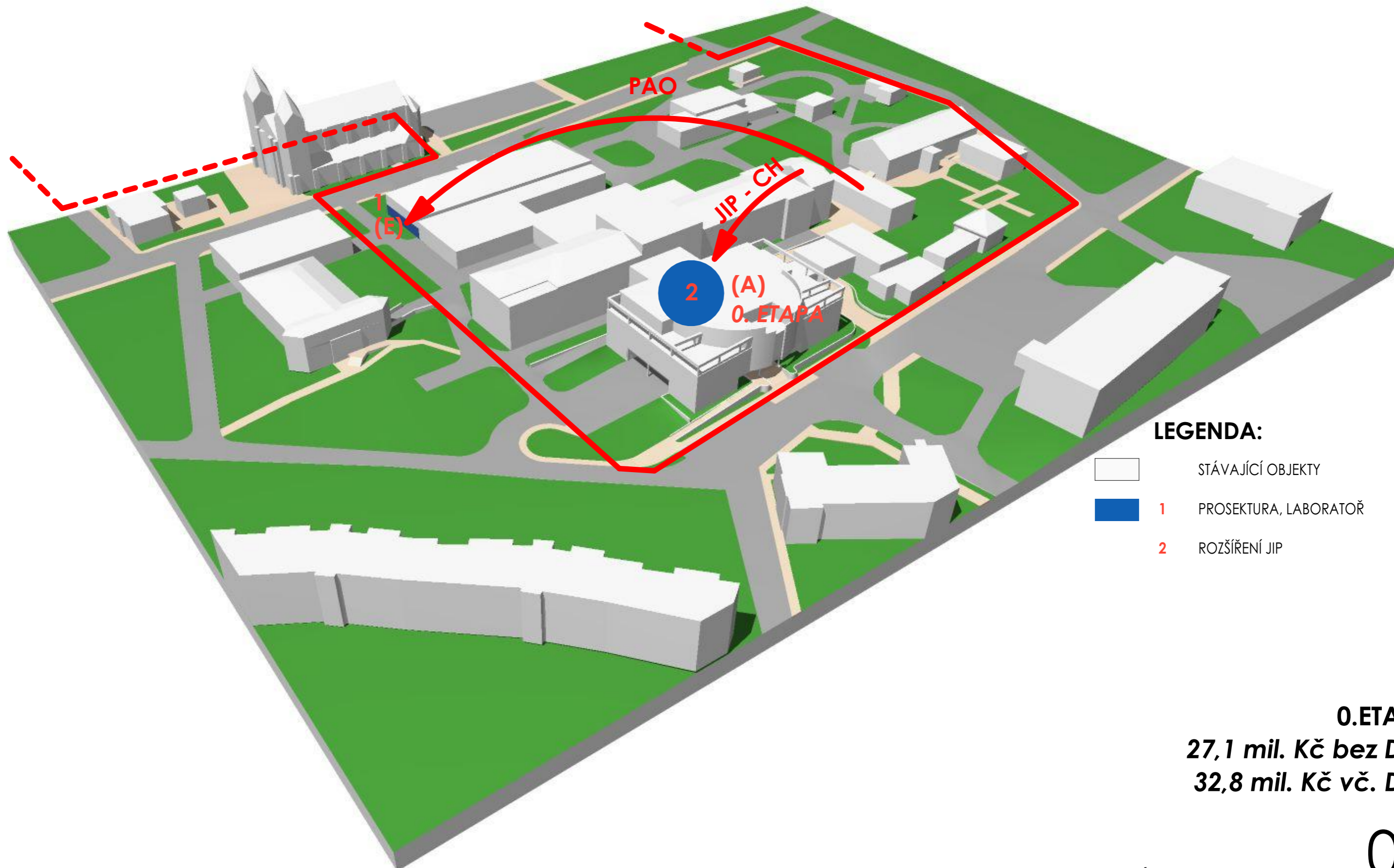


STUDIE ROZVOJE SVITAVSKÉ NEMOCNICE

01

VIZUALIZACE ETAPIZACE

STÁVAJÍCÍ STAV



**LEGENDA:**

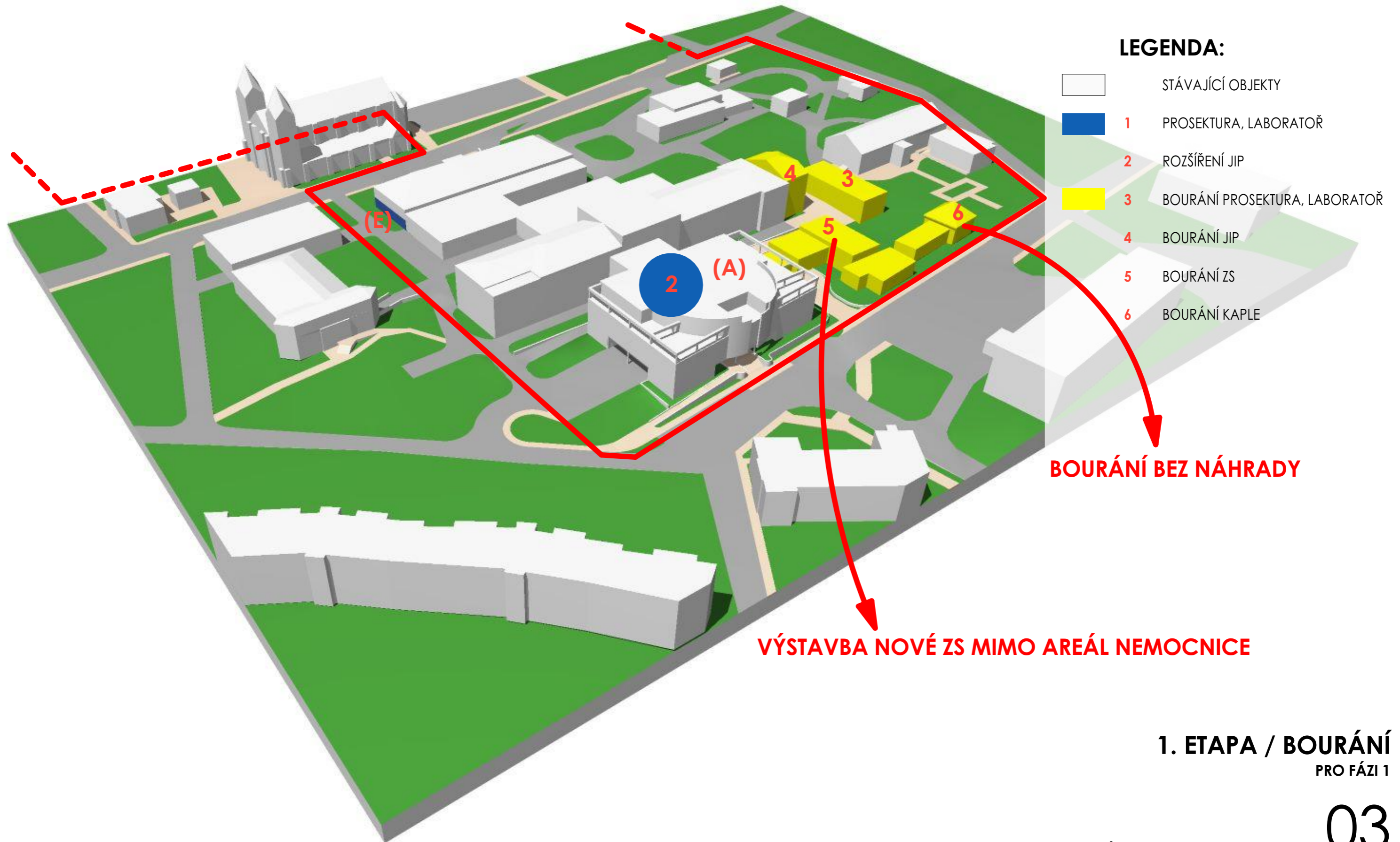
- STÁVAJÍCÍ OBJEKTY
- 1 PROSEKTURA, LABORATOŘ
- 2 ROZŠÍŘENÍ JIP

**0.ETAPA**  
**27,1 mil. Kč bez DPH**  
**32,8 mil. Kč vč. DPH**

STUDIE ROZVOJE SVITAVSKÉ NEMOCNICE

02

VIZUALIZACE ETAPIZACE



**LEGENDA:**

- STÁVAJÍCÍ OBJEKTY
- 1 PROSEKTURA, LABORATOŘ
- 2 ROZŠÍŘENÍ JIP
- 3 BOURÁNÍ PROSEKTURA, LABORATOŘ
- 4 BOURÁNÍ JIP
- 5 BOURÁNÍ ZS
- 6 BOURÁNÍ KAPLE

**BOURÁNÍ BEZ NÁHRADY**

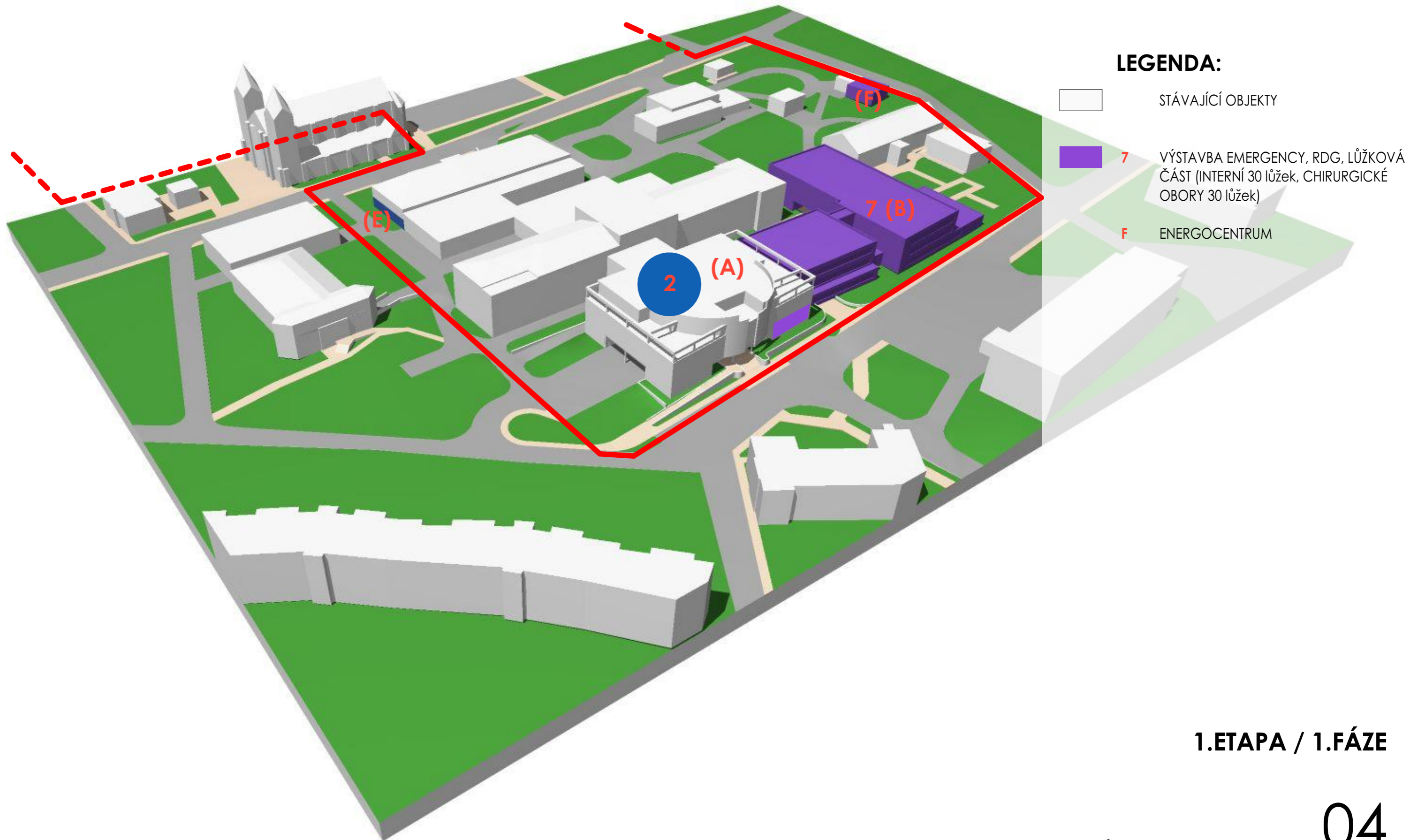
**VÝSTAVBA NOVÉ ZS MIMO AREÁL NEMOCNICE**

**1. ETAPA / BOURÁNÍ**  
PRO FÁZI 1

**03**

STUDIE ROZVOJE SVITAVSKÉ NEMOCNICE

VIZUALIZACE ETAPIZACE

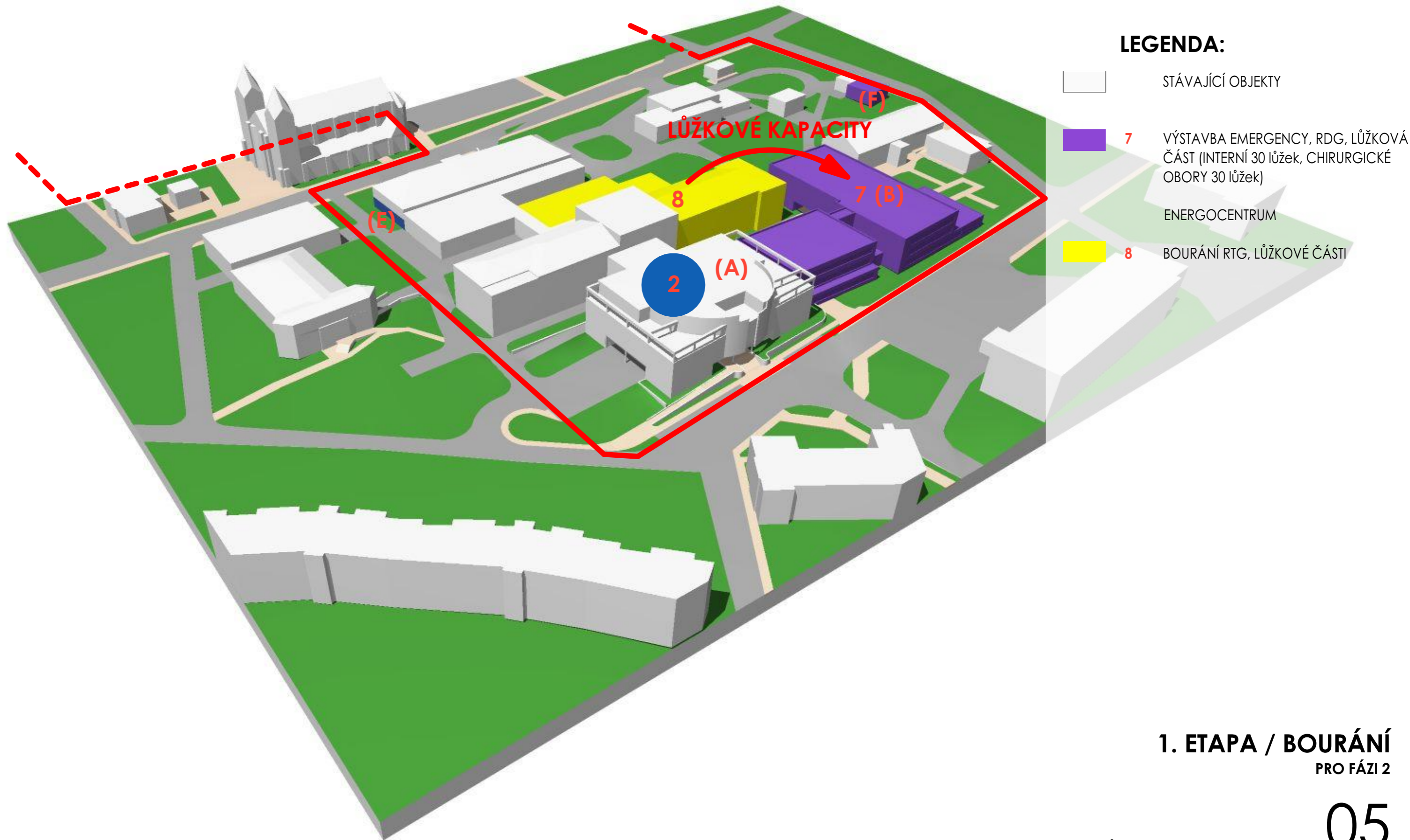


1. ETAPA / 1. FÁZE

04

STUDIE ROZVOJE SVITAVSKÉ NEMOCNICE

VIZUALIZACE ETAPIZACE



**LEGENDA:**

- STÁVAJÍCÍ OBJEKTY
- 7 VÝSTAVBA EMERGENCY, RDG, LŮŽKOVÁ ČÁST (INTERNÍ 30 lůžek, CHIRURGICKÉ OBORY 30 lůžek)
- 8 BOURÁNÍ RTG, LŮŽKOVÉ ČÁSTI
- ENERGOCENTRUM

LŮŽKOVÉ KAPACITY

2 (A)

(E)

8

7 (B)

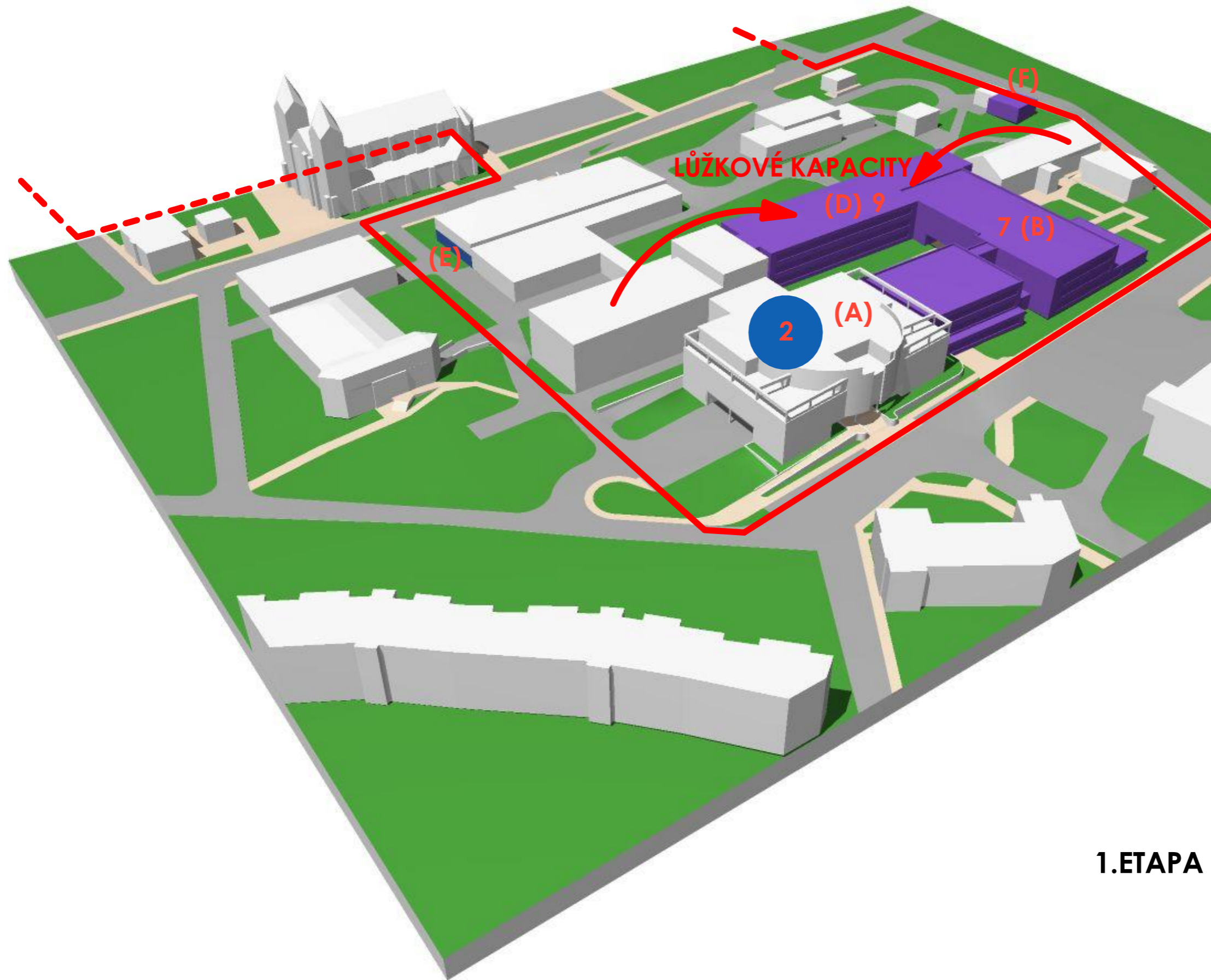
(F)

**1. ETAPA / BOURÁNÍ**  
PRO FÁZI 2

05

STUDIE ROZVOJE SVITAVSKÉ NEMOCNICE

VIZUALIZACE ETAPIZACE



**LEGENDA:**

- STÁVAJÍCÍ OBJEKTY
- 7 VÝSTAVBA EMERGENCY, RDG, LŮŽKOVÁ ČÁST (INTERNÍ 30 lůžek, CHIRURGICKÉ OBORY 30 lůžek)
- 9 VÝSTAVBA - DĚTSKÉ ODD. 30 lůžek  
- INTERNÍ ODD. 38 lůžek  
- CHIRURGICKÉ ODD. 38 lůžek

1. ETAPA - CELKEM 166 LŮŽEK

**1. ETAPA / 2. FÁZE**

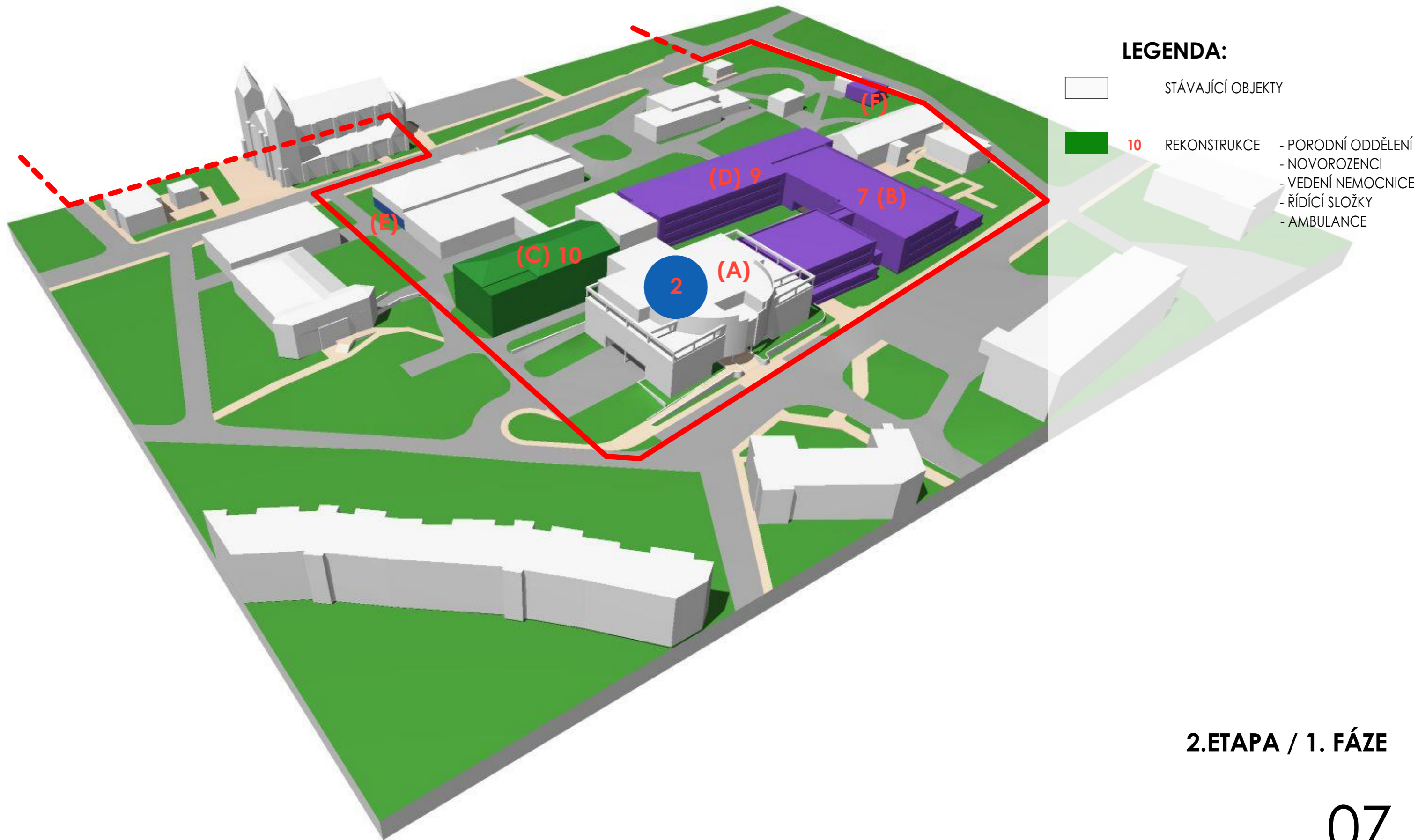
**1. ETAPA CELKEM 473,6 mil. Kč bez DPH  
573,1 mil. Kč vč. DPH**

**06**

STUDIE ROZVOJE SVITAVSKÉ NEMOCNICE

VIZUALIZACE ETAPIZACE





**LEGENDA:**

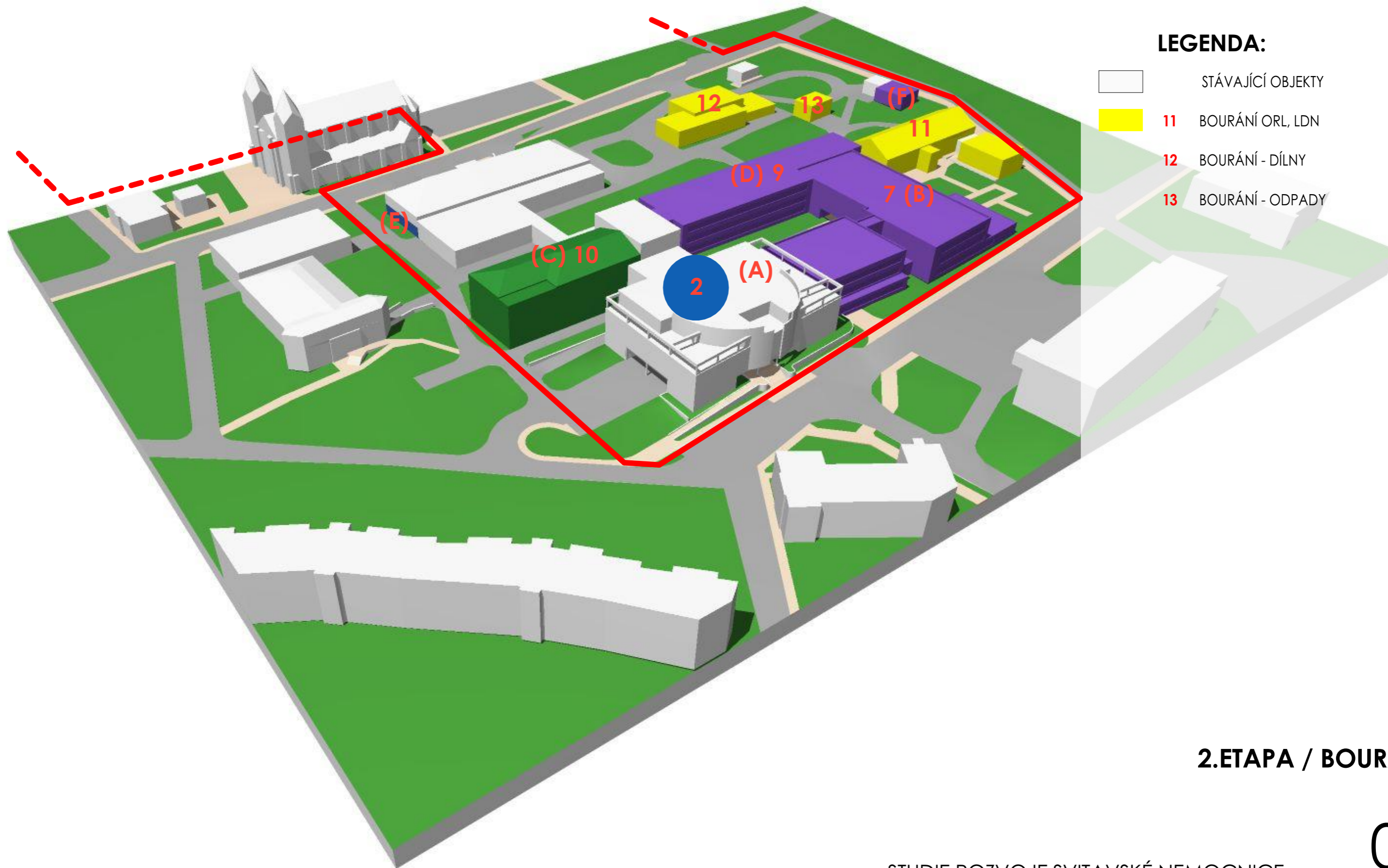
- STÁVAJÍCÍ OBJEKTY
- 10 REKONSTRUKCE - PORODNÍ ODDĚLENÍ  
- NOVOROZENCI  
- VEDENÍ NEMOCNICE  
- ŘÍDÍCÍ SLOŽKY  
- AMBULANCE

**2. ETAPA / 1. FÁZE**

07

STUDIE ROZVOJE SVITAVSKÉ NEMOCNICE

VIZUALIZACE ETAPIZACE



**LEGENDA:**

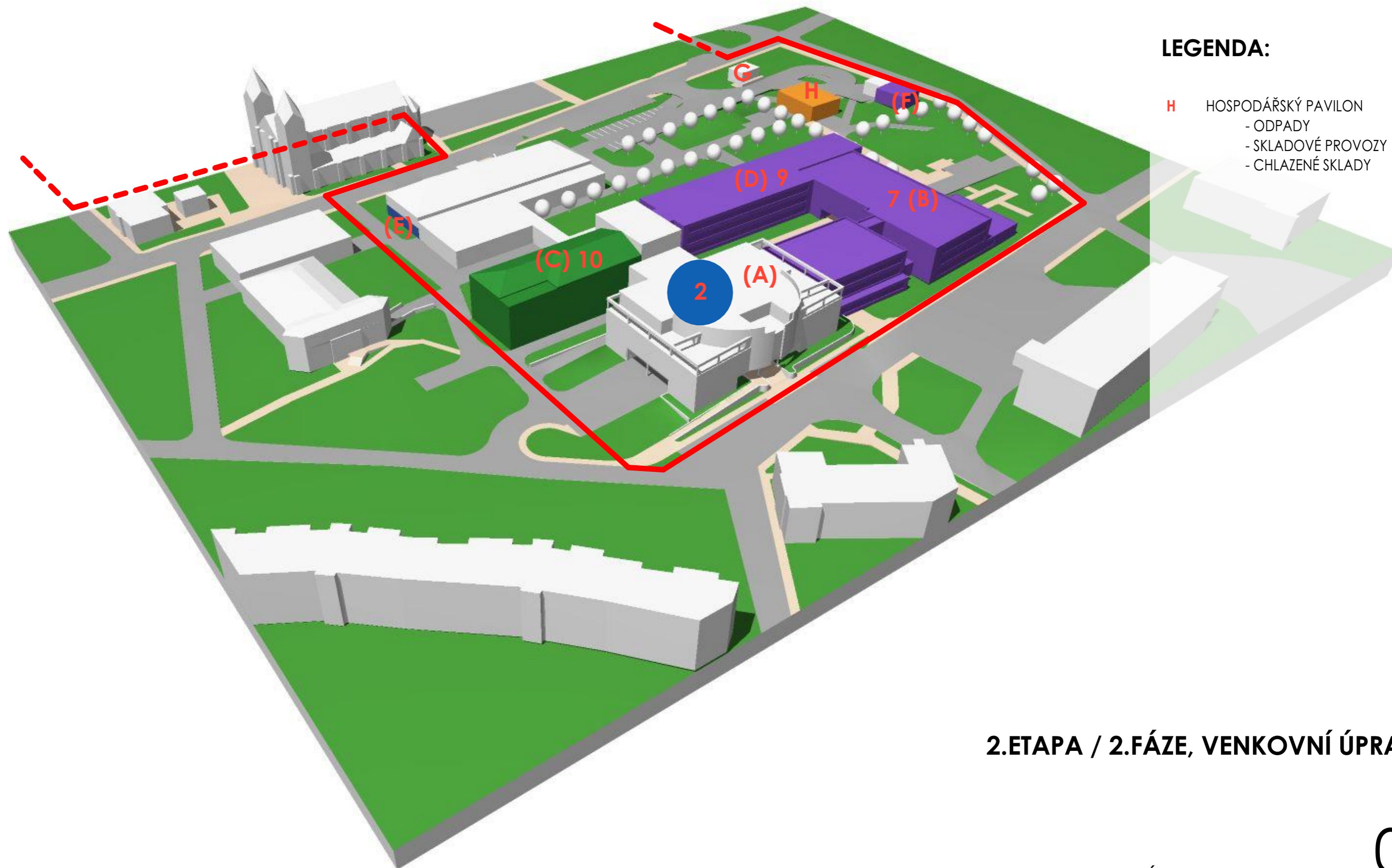
- STÁVAJÍCÍ OBJEKTY
- 11** BOURÁNÍ ORL, LDN
- 12** BOURÁNÍ - DÍLNY
- 13** BOURÁNÍ - ODPADY

**2.ETAPA / BOURÁNÍ**

08

STUDIE ROZVOJE SVITAVSKÉ NEMOCNICE

VIZUALIZACE ETAPIZACE



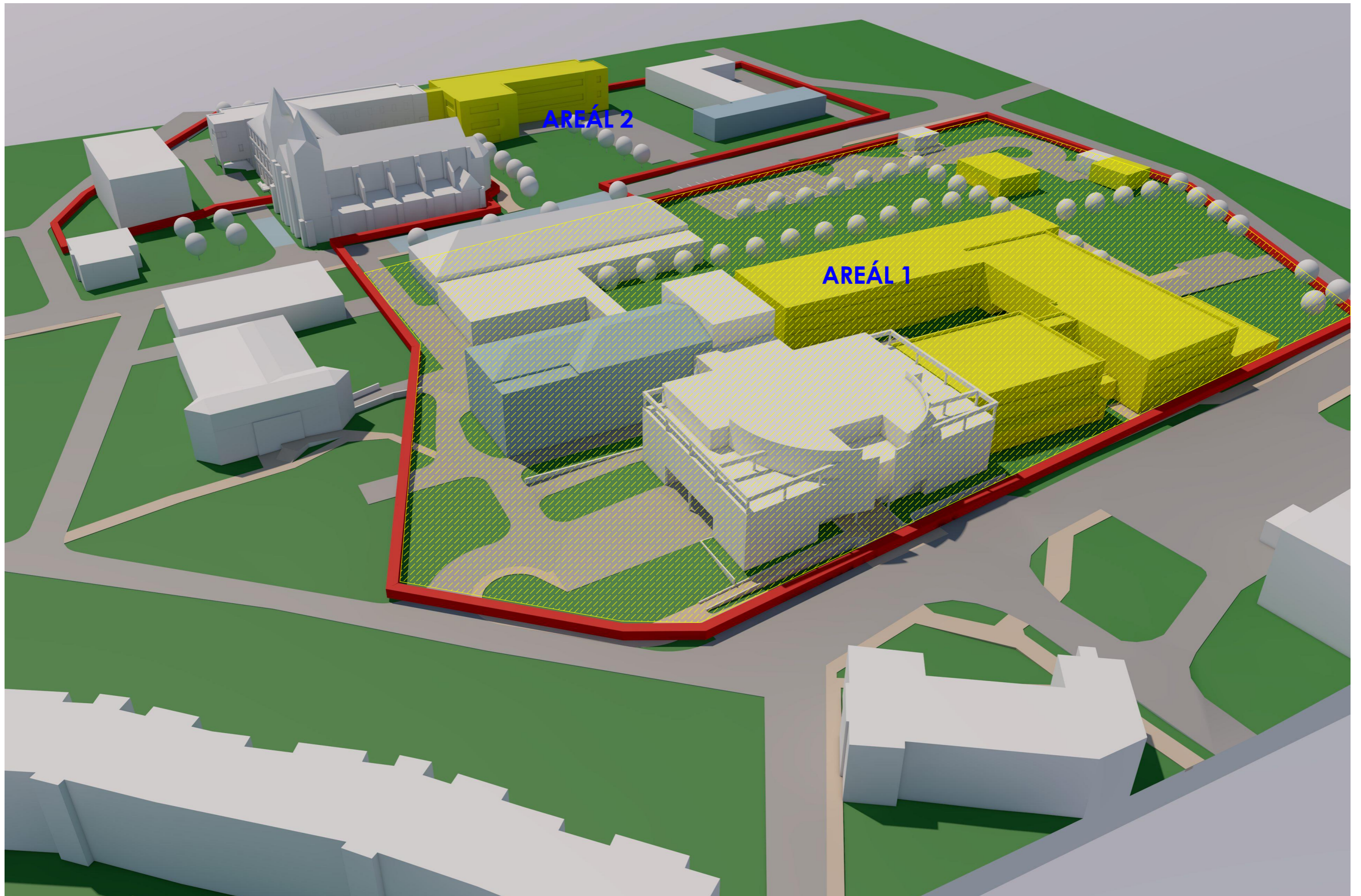
## LEGENDA:

- H** HOSPODÁŘSKÝ PAVILON
  - ODPADY
  - SKLADOVÉ PROVOZY
  - CHLAZENÉ SKLADY

## 2.ETAPA / 2.FÁZE, VENKOVNÍ ÚPRAVY

STUDIE ROZVOJE SVITAVSKÉ NEMOCNICE

VIZUALIZACE ETAPIZACE



LEGENDA:

STÁVAJÍCÍ OBJEKTY

REKONSTRUOVANÉ OBJEKTY

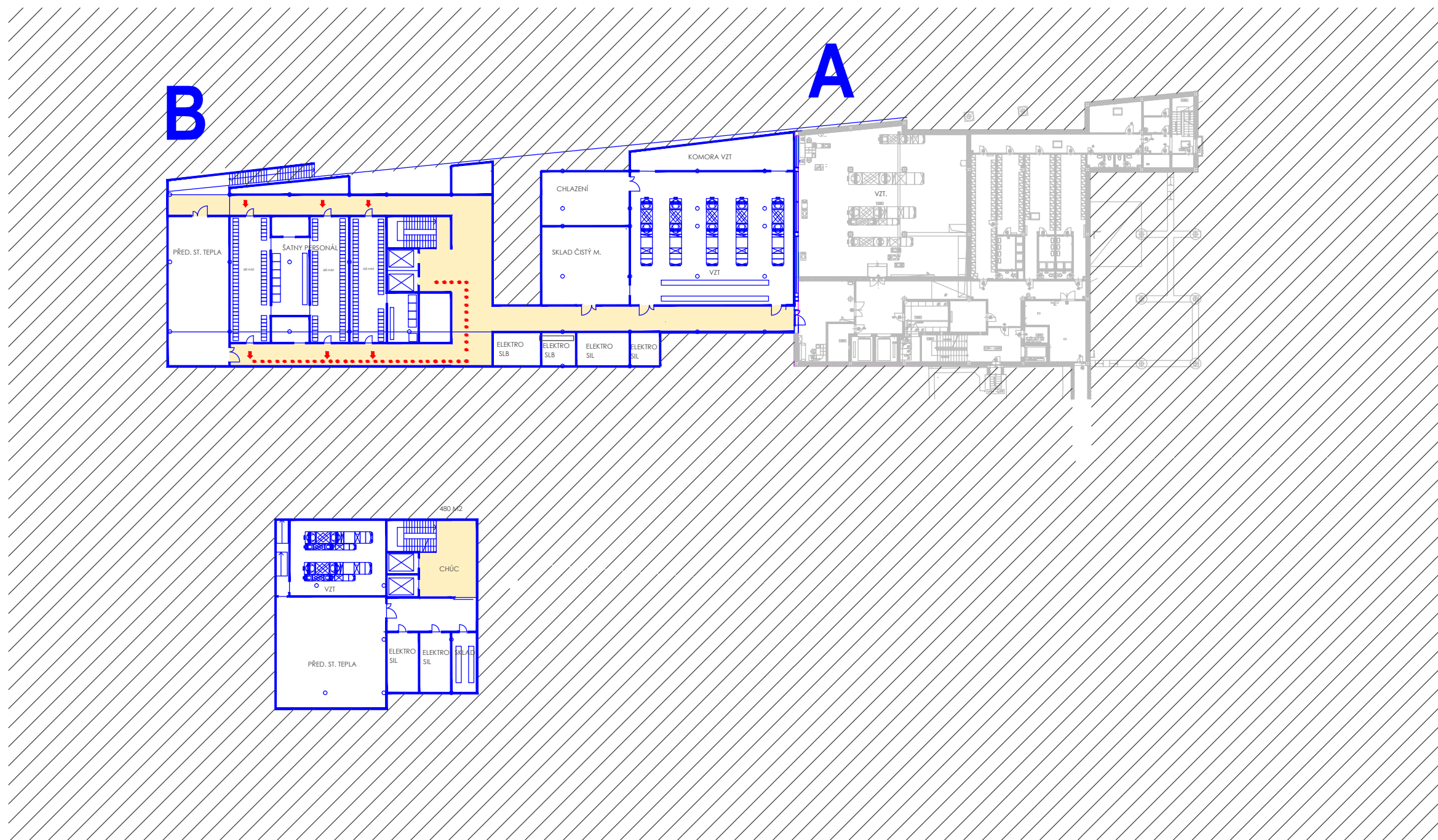
NOVÉ OBJEKTY

HRANICE AREÁLU

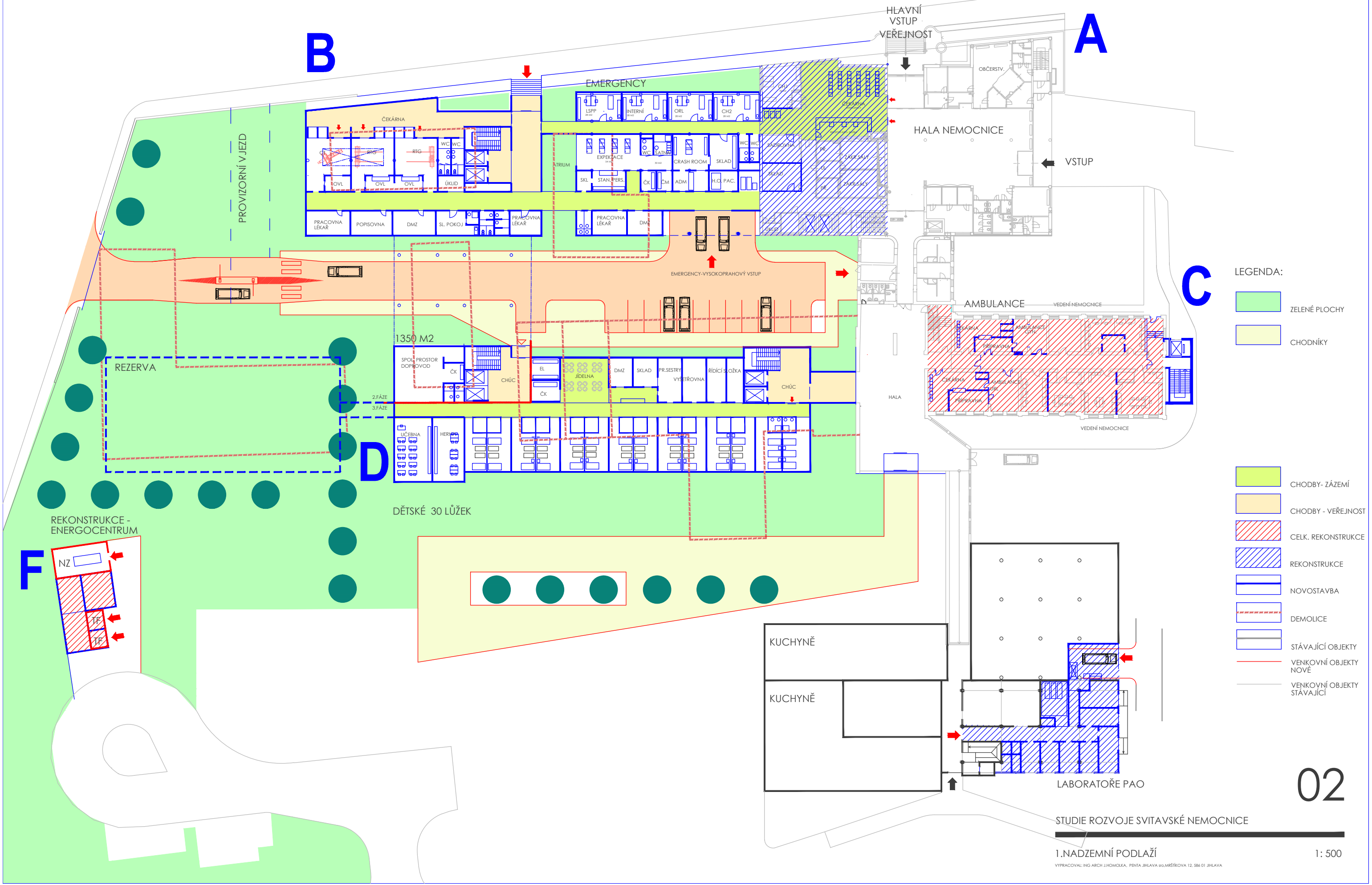


**LEGENDA:**     STÁVAJÍCÍ OBJEKTY     REKONSTRUOVANÉ OBJEKTY     NOVÉ OBJEKTY     HRANICE AREÁLU

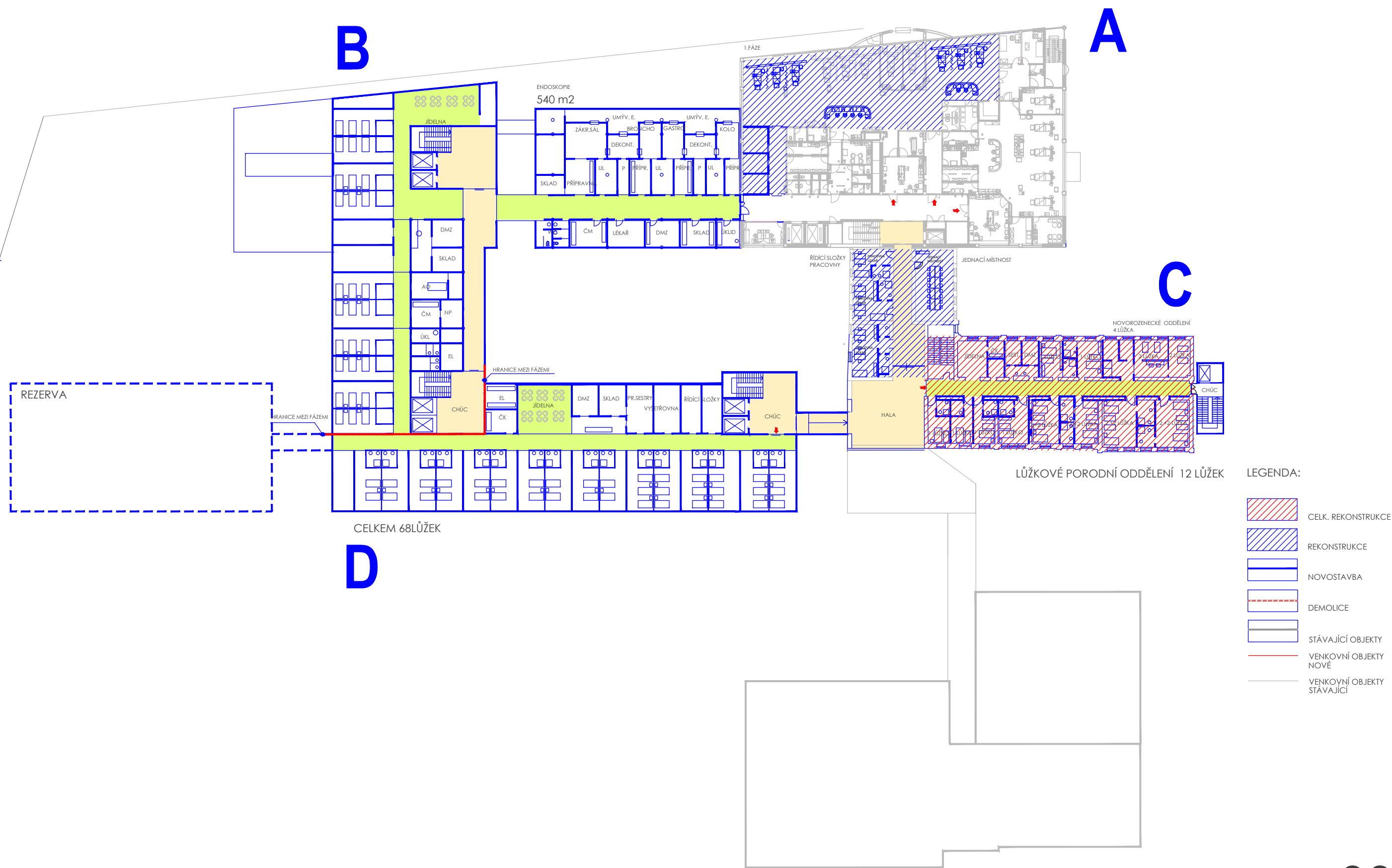
# REVIZE 2 - 12/2019 1.PP



# REVIZE 2 - 12/2019 1.NP

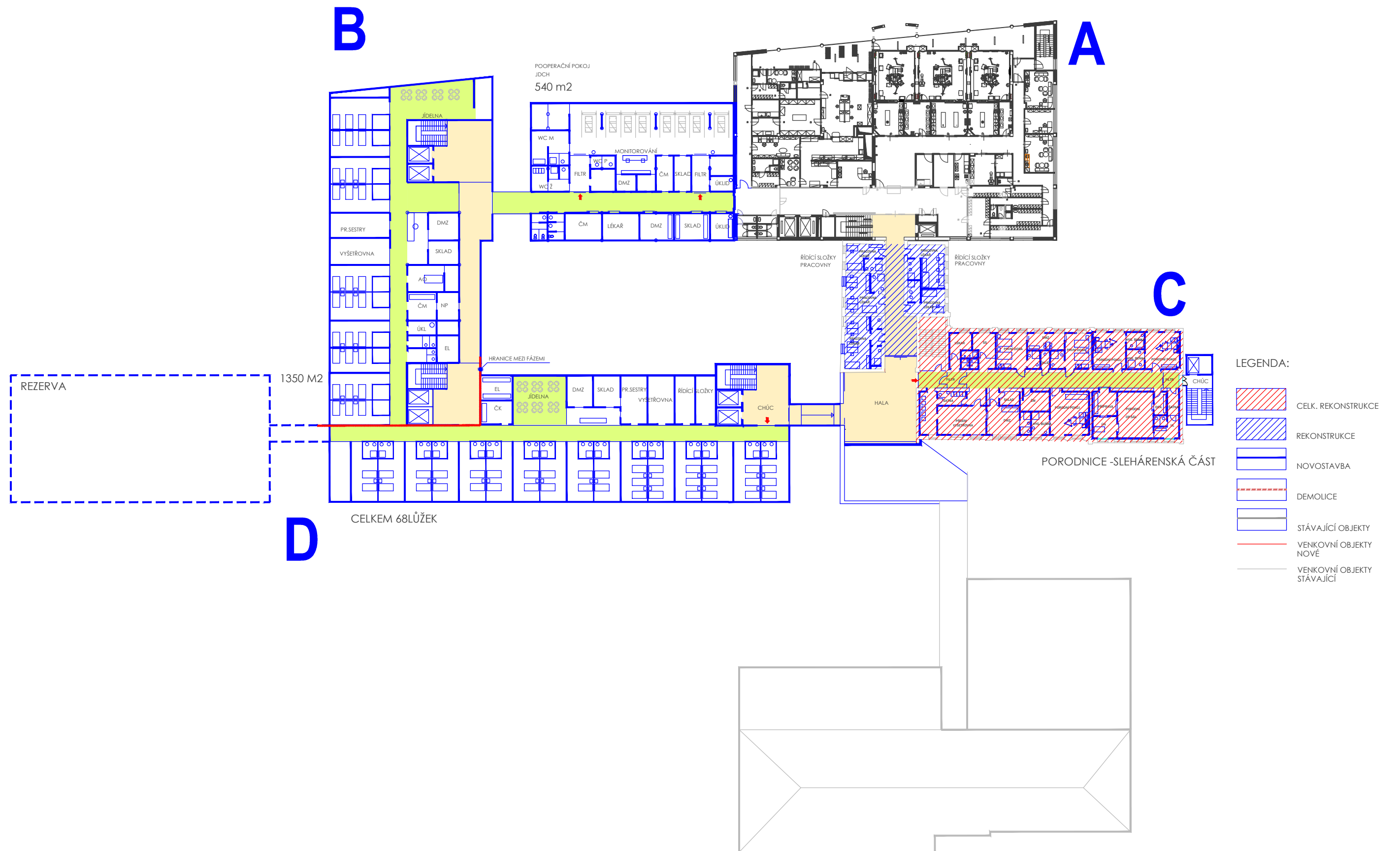


# REVIZE 2 - 12/2019 2.NP





# REVIZE 2 - 12/2019 3.NP



- LEGENDA:
- CELK. REKONSTRUKCE
  - REKONSTRUKCE
  - NOVOSTAVBA
  - DEMOLICE
  - STÁVAJÍCÍ OBJEKTY
  - VENKOVNÍ OBJEKTY NOVÉ
  - VENKOVNÍ OBJEKTY STÁVAJÍCÍ