

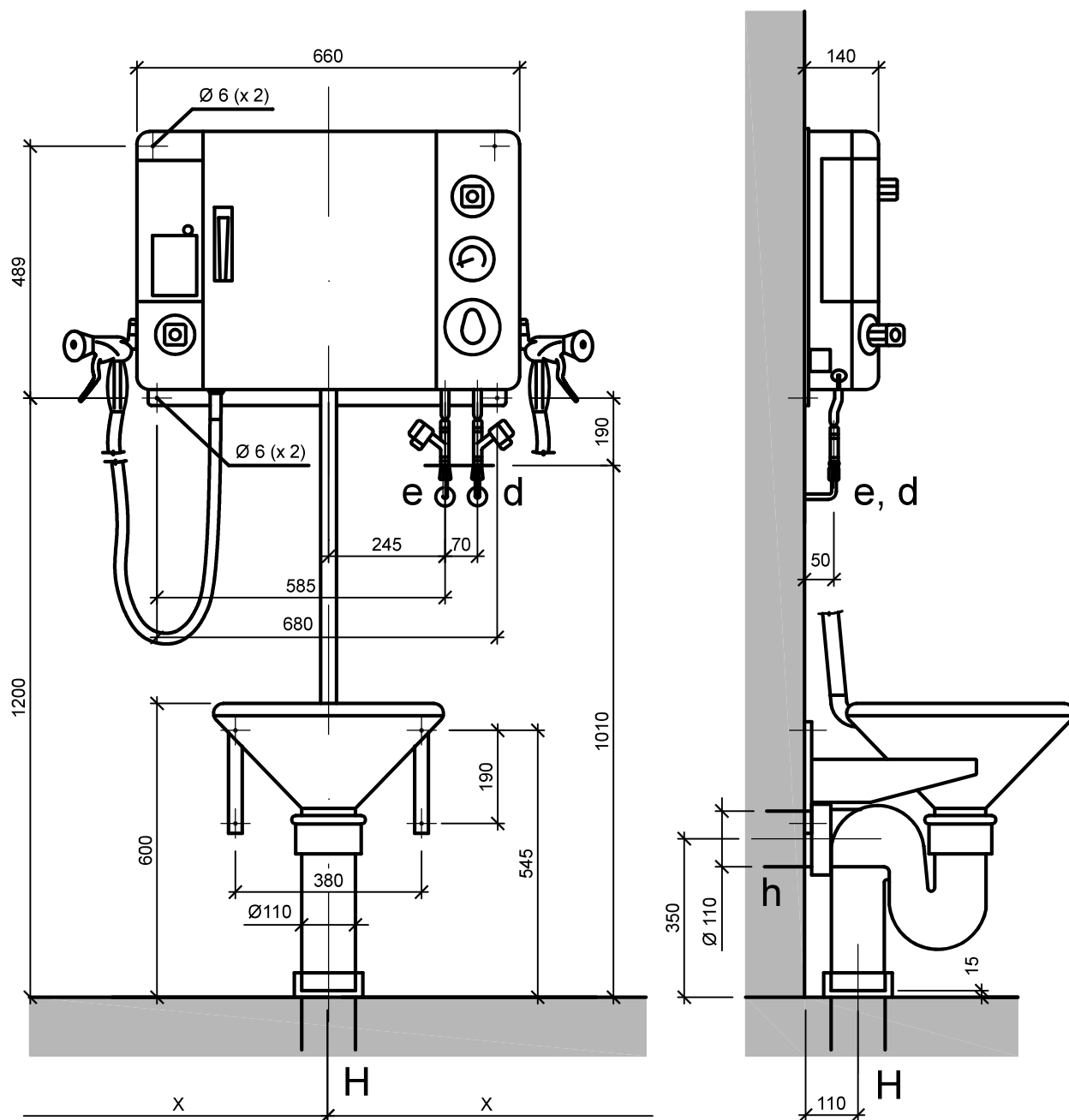
Akce: **NPK a.s.**
 Svitavská nemocnice, sloučení JIP
 Dokumentace pro provádění stavby

Investor: **Pardubický kraj**
 Komenského náměstí 125
 532 11 Pardubice

Zak. číslo: **A 02 – 21 – P**

D2.51 Lékařská technologie

D2.51-05 MONTÁŽNÍ VÝKRESY



Kóta "X" je uvedena na hlavním výkrese.
Všechny míry jsou uvedeny v mm od čisté (obložené) zdi nebo podlahy.

TMS

NÁZEV: PANEL SPRCHOVÝ S DEZINFEKČÍ NA
MYTÍ PACIENTŮ WC VČ.
SPLACHOVAČE S NR MÍSOU

Č. VÝKRESU:

418230

list č. 1 (ze 2)

PANEL SPRCHOVÝ S DEZINFEKČÍ **NA MYTÍ PACIENTŮ,** **WC VČ. SPLACHOVAČE S NR MÍSOU**

POPIS:

Panel slouží k mytí pacientů na speciálním vozíku.

INSTALAČNÍ PŘÍVODY:

- d** Přívod studené vody, ukončený uzavíracím ventilem (vyústěným směrem nahoru ↑) s vnějším závitem G 3/4".
- e** Přívod teplé vody, ukončený uzavíracím ventilem (vyústěným směrem nahoru ↑) s vnějším závitem G 3/4".
- H** Odpad – trubka DN 110, ukončená hrdlem – vyústění z podlahy.
- h** Odpad – trubka DN 110, ukončená hrdlem – vyústění ze zdi nebo instal. jádra (alternativa odpadu do podlahy).

TECHNICKÉ ÚDAJE:

Voda studená..... tlakmin. 150 - 600 kPA
spotřeba100 l/h
průtok 25 l/min.
teplota..... max. 20°C

Voda teplá tlakmin. 150 - 600 kPA
spotřeba100 l/h
průtok 25 l/min.
teplota..... min. 45°C
max. 80°C
doporuč. 60°C

POZNÁMKA:

Všechny míry jsou uvedeny v mm od čisté (obložené) zdi nebo podlahy.

Kóta "X" je uvedena na hlavním výkrese technologie.

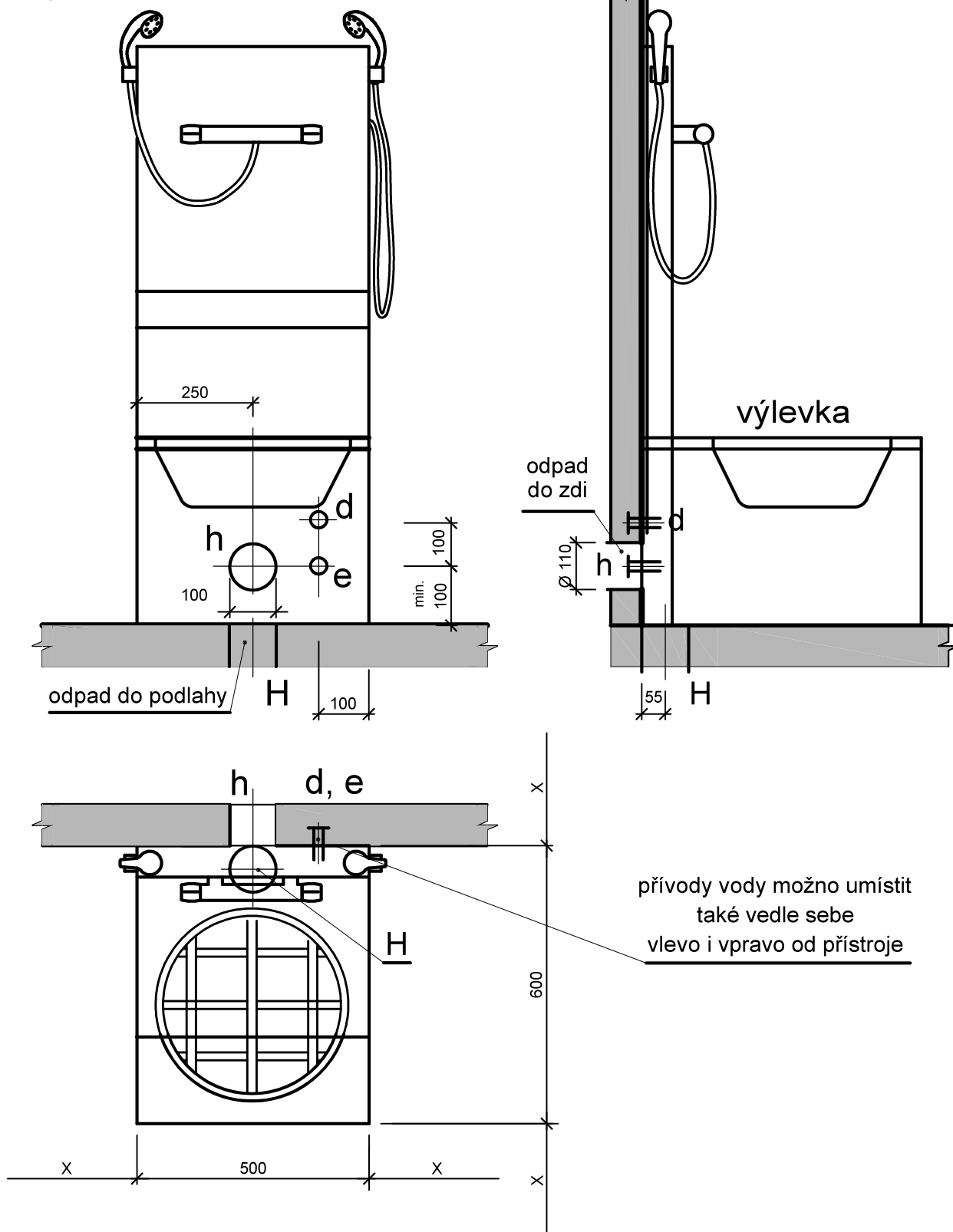
Vodoinstalace a kanalizace musí být provedena dle platných EN.

Na přívodech teplé a studené vody umístěte poblíž přístroje havarijní uzavírací ventily.

Č. VÝKRESU:
141-8230
list č.2 (ze 2)

sprcha vodní

sprcha dezinf.



Kóta "X" je uvedena na hlavním výkrese.
Všechny míry jsou uvedeny v mm od čisté (obložené) zdi nebo podlahy.

TMS

NÁZEV:

PANEL SPRCHOVÝ S DEZINFEKČÍ
A VÝLEVKOU (NR)

Č. VÝKRESU:

418222

list č. 1 (ze 2)

PANEL SPRCHOVÝ S DEZINFEKČÍ **A VÝLEVKOU (NR)**

POPIS:

Přístroj slouží k mytí pacientů na sprchovacím lůžku.

INSTALAČNÍ PŘÍVODY:

- d** Přívod studené vody, ukončený pračkovým ventilem 1/2".
- e** Přívod teplé (max. 60°C) vody, ukončený pračkovým ventilem 1/2".
- h** Kanalizační přípojka DN 100 ze zdi nebo instalačního jádra.
- H** Alternativa kanalizační přípojky z podlahy.

TECHNICKÉ ÚDAJE:

Studená voda	- tlak	max. 8,0 bar	
	- průtok	min. 0,3 l/s	
Teplá voda	- tlak	max. 8,0 bar	-
	- průtok	min. 0,3 l/s	
Rozměry	- šířka	500 mm	
	- hloubka.....	600 mm	

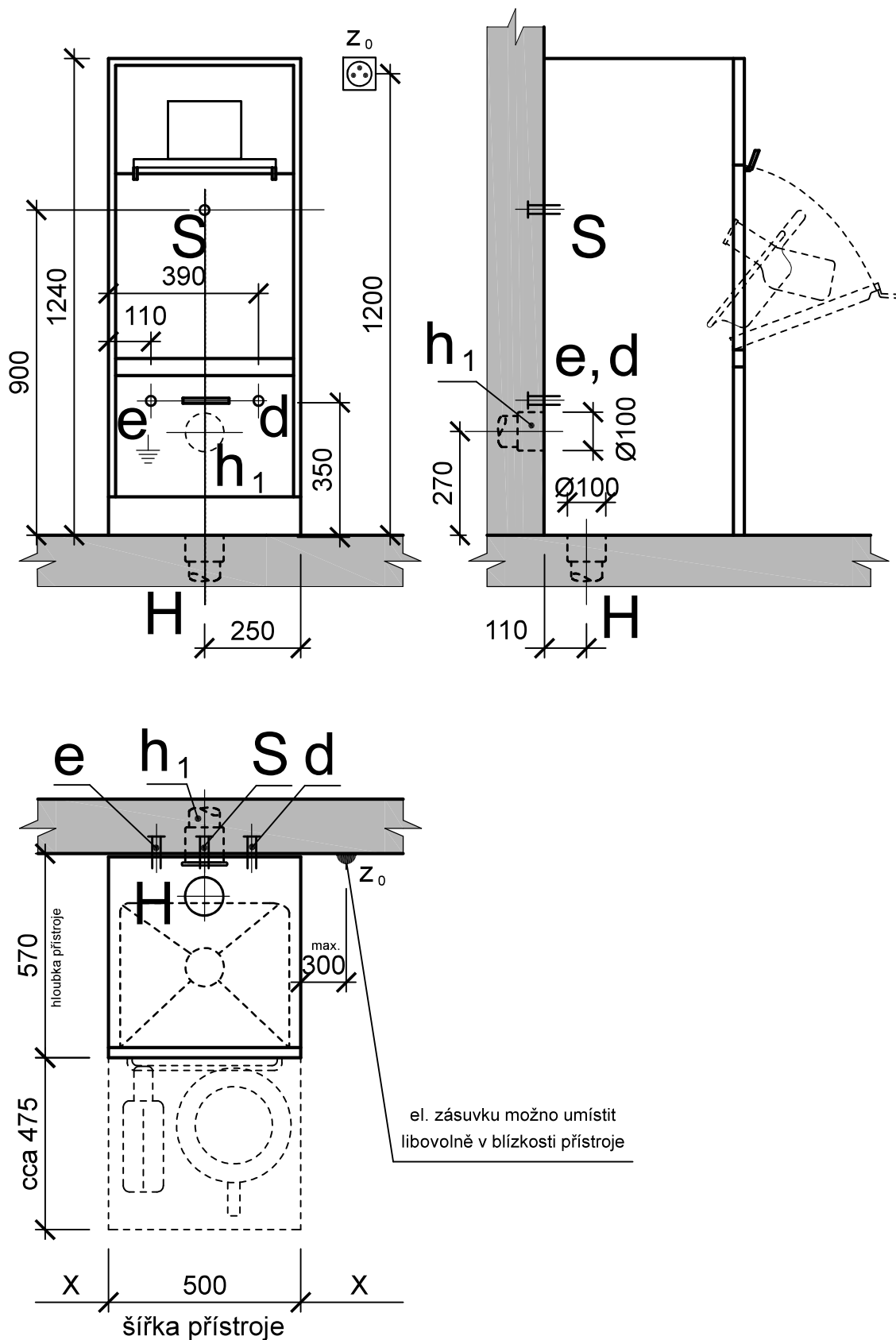
POZNÁMKA:

Všechny míry jsou uvedeny v mm od čisté (obložené) zdi nebo podlahy.
Kóta „X“ je uvedena na hlavním výkrese technologie.
Vodoinstalace a kanalizace musí být provedeny dle platných EN.
Uzávěry v nice s dvířky budou umístěny poblíž přístroje.

Č. VÝKRESU:

418222

list č.2 (ze 2)



Kóta "X" je uvedena na hlavním výkrese.
 Všechny míry jsou uvedeny v mm od čisté (obložené) zdi nebo podlahy.
 VÝKRES JE POUZE INFORMATIVNÍ (je určen pro jeden z možných typů zařízení)

Montážní výkres	NÁZEV:	Č. VÝKRESU:
MV	VYPLACHOVAČ A DEZINFIKÁTOR LOŽNÍCH MÍS - termická dezinfekce	376130

VYPLACHOVAČ A DEZINFIKÁTOR LOŽNÍCH MÍS – **- TERMICKÁ DEZINFEKCE**

POPIS:

Přístroj slouží k čištění a dezinfekci podložních mís, močových lahví, mís z hygienických křesel a dalších předmětů pro péči o pacienta. Je vybaven mycím, oplachovacím a dezinfekčním (termickým nebo chemickým) systémem s elektronickým řízením.

INSTALAČNÍ PŘÍVODY:

- d** Přívod studené vody ze zdi – 1/2“ ventil s 3/4“ vnějším závitem (pračkový rohový ventil umístěný výtokem směrem dolů) - ve výši 350 mm nad úrovní čisté podlahy.
- e** Přívod teplé vody ze zdi – 1/2“ ventil s 3/4“ vnějším závitem (pračkový rohový ventil umístěný směrem dolů) - ve výši 350 mm nad úrovní čisté podlahy.
- H** Odpad Js 100 ukončený hrdlem s těsněním ve výši 0 – 30 mm nad úrovní čisté podlahy.
- h₁** Odpad Js 100 – alternativa ze zdi nebo instalačního jádra – ve výši 270 mm nad úrovní čisté podlahy.
- Z₀** El. zásuvka 230 V, 50 Hz, jistění 16 A, příkon 3 kW, samostatně jistěná - umístěná ve výši cca 1200 mm nad úrovní čisté podlahy – max. 300 mm vlevo nebo vpravo od přístroje.
- S** Vývod silnoprůdu 400 V, 50 Hz, jistění 16 A, příkon 6 kW 1 m volného kabelu.

TECHNICKÉ ÚDAJE :

voda studená	tlak.....	2,5 – 8 Bar
	spotřeba (úsporný program).....	cca 8 l/cyklus
	spotřeba (standardní program).....	cca 16 l/cyklus
voda teplá	tlak.....	2,5 – 8 Bar
	spotřeba (úsporný program).....	cca 11 l/cyklus
	spotřeba (standardní program).....	cca 19 l/cyklus
	teplota	max. 60°C

Č. VÝKRESU:

MV 376130

el. proud Z0	napětí	230V, 50Hz
	příkon	3 kW
	jištění	16A
	spotřeba (pohotovostní režim).....	0,005 kW/h
	spotřeba	0,260 kW/h
el. Proud 400V	napětí	400 V, 50 HZ
	příkon.....	6 kW
nejší rozměry	šířka	500 mm
	výška	1240 mm
	hloubka	570 mm
spotřeba dezinf. prostředku		10 ml/cyklus
roztok		0,5%
spotřeba odvápnovacího prostředku		3-12 ml/cyklus (dle tvrdosti vody)

POZNÁMKA:

Všechny míry jsou uvedeny v mm od čisté (obložené) zdi nebo podlahy.

Zápachová uzávěrka.

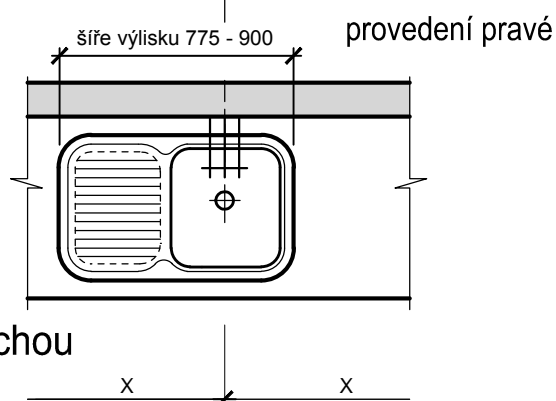
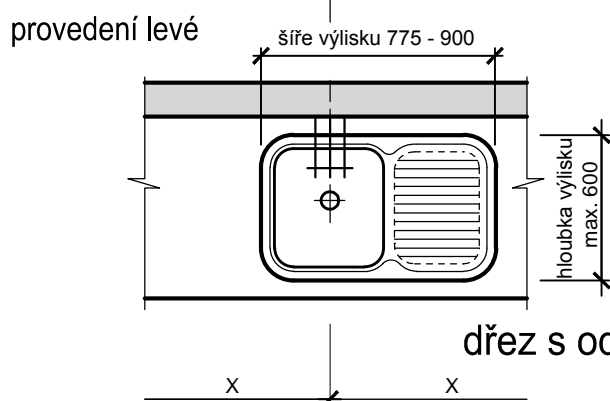
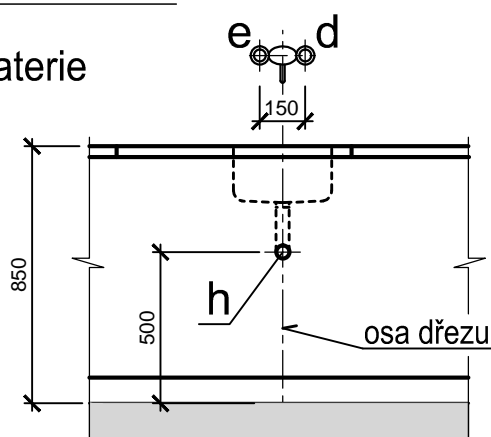
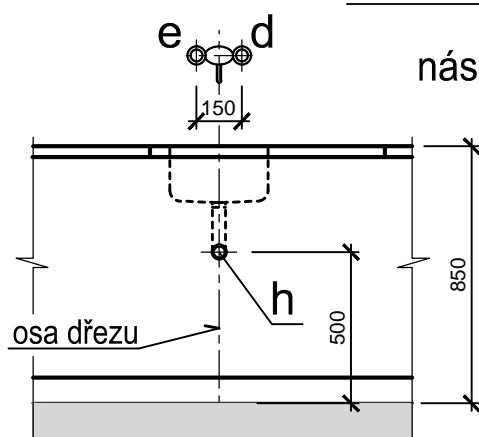
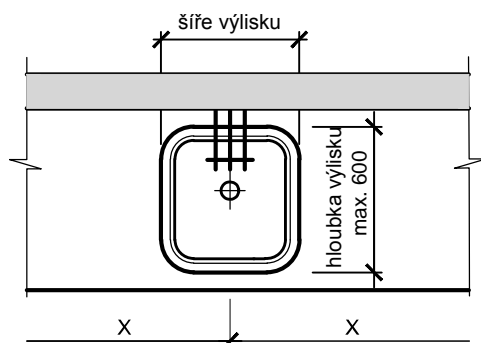
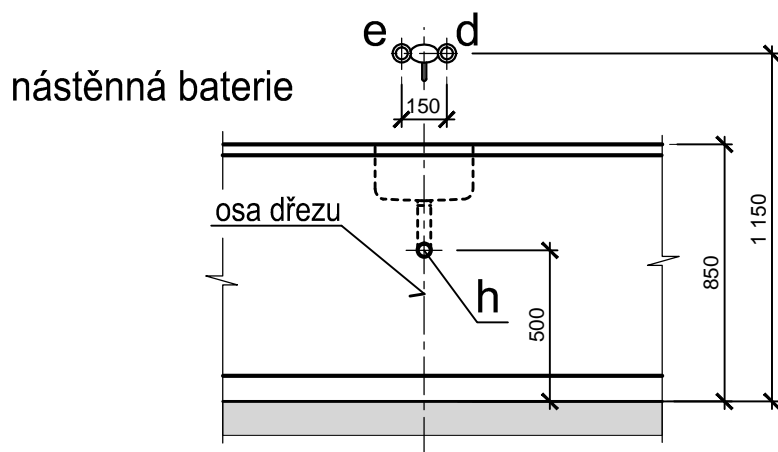
V přístroji jsou na přívodech vody vestavěny lapače nečistot.

Na přívodech teplé a studené vody umístěte v blízkosti přístroje havarijní uzavírací ventily a zpětné ventily.

Vodoinstalace, kanalizace a elektroinstalace musí být provedeny dle platných EN.

Č. VÝKRESU:

MV 376130



dřez s odkapní plochou

M=1:25

Kóta "X" je uvedena na hlavním výkrese.
Všechny míry jsou uvedeny v mm od čisté (obložené) zdi nebo podlahy.

**TMS
PRAGUE**

NÁZEV:

**JEDNODŘEZ V SESTAVÁCH
ZDRAVOTNICKÉHO NÁBYTKU - NR**

Č. VÝKRESU:

42UNI

list č. 1 (ze 3)

AKTUALIZACE: 2015

Jednodřez v sestavách zdravotnického nábytku - NR

Skříňka s dřezem je používána jednotlivě i v sestavách kuchyňského nebo zdravotnického nábytku (vč. spodních a horních skříněk).

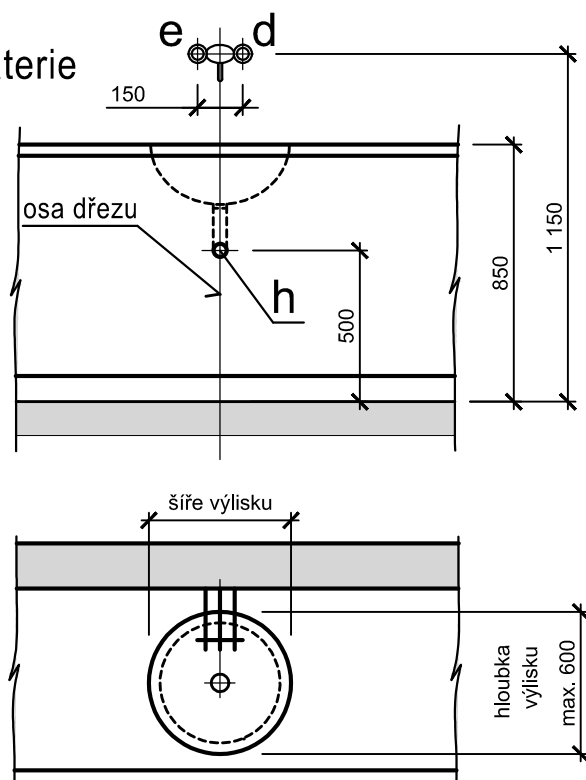
OZNAČENÍ VÝVODŮ :

- d** Vývod studené vody Ø 1/2" ze zdi pro nástěnnou dřezovou baterii G 1/2" - rozteč dle druhu použité baterie.
- e** Vývod teplé vody Ø 1/2" ze zdi pro nástěnnou dřezovou baterii G 1/2".
- h** Odpadní potrubí ze zdi - trubka PVC (novodur) DN 50 mm

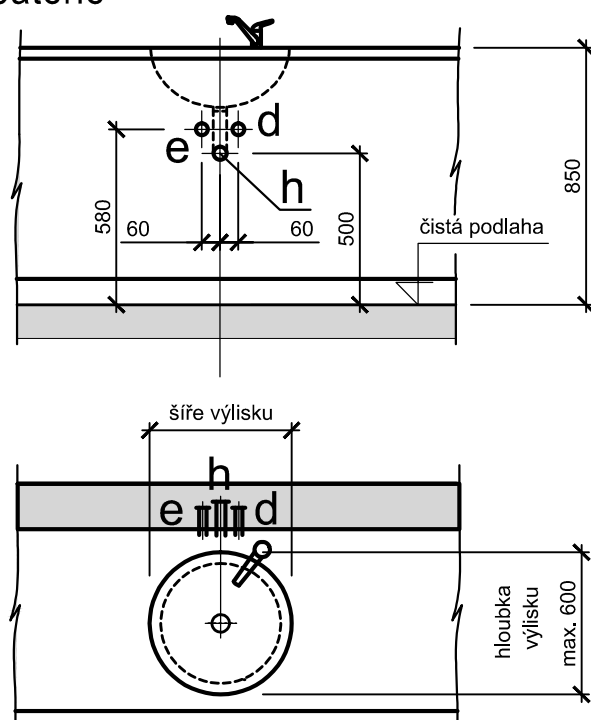
POZNÁMKA:

Všechny míry jsou uvedeny v mm od čisté (obložené) zdi nebo podlahy.
Nástěnnou baterii a odpadní soupravu (sifon) není dodávkou technologie ani nábytku.
Vodoinstalace a kanalizace musí být provedeny dle platných EN.

nástěnná baterie



stojánková baterie



M=1:25
TMS
PRAGUE

NÁZEV:

UMYVADLOVÝ DÍL
ATYPICKÉ PRACOVNÍ LINKY

Č. VÝKRESU:

42UM

list č. 1 (ze 2)

AKTUALIZACE: 2015

Kóta "X" je uvedena na hlavním výkrese.

Všechny míry jsou uvedeny v mm od čisté (obložené) zdi nebo podlahy.

DŘEZOVÝ A UMYVADLOVÝ DÍL ATYPICKÉ PRACOVNÍ LINKY

POPIS:

Dřezový a umyvadlový díl se používá v sestavách atypických pracovních linek.

INSTALAČNÍ PŘÍVODY:

- d** Přívod studené vody Ø 1/2" pro dřezovou baterii.
- e** Přívod t vody Ø 1/2" pro dřezovou baterii.
- d₁** Přívod t vody Ø 1/2", ukončený roháčkem se šroubením.
- e₁** Přívod t vody Ø 1/2", ukončený roháčkem se šroubením.
- h** Odpad Js 50 mm.

POZNÁMKA:

Všechny míry jsou uvedeny v mm od čisté (obložené) zdi nebo podlahy.

Kóta "X" je uvedena na hlavním výkrese technologie.

Vodoinstalace i kanalizace musí být provedeny dle platných ČSN.

Dřezovou baterii a odpadní soupravu, není-li dohodnuto jinak, dodá stavba.

Při použití jiného typu baterie se upraví dle potřeby rozteče vývodů teplé a studené vody.

Č. VÝKRESU:

42UM

list č.2 (ze 2)