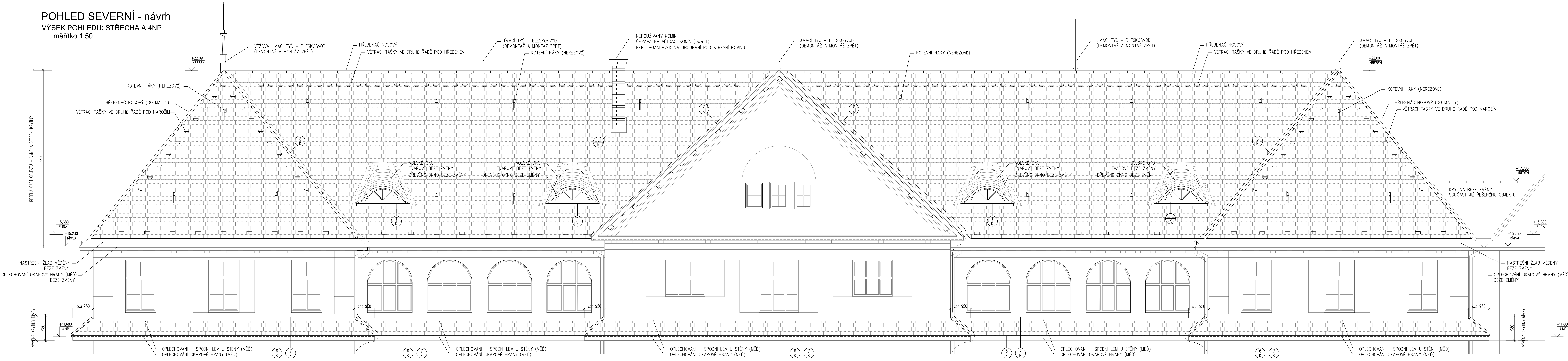


POHLED SEVERNÍ - návrh  
VÝSEK POHLEDU: STŘECHA A 4NP  
měřítko 1:50



**POPIS VÝMĚNY STŘEŠNÍHO PLÁŠTĚ:**  
PŘEDMĚTEM PD JE VÝMĚNA STŘEŠNÍ KRYTINY A BEZPROSTŘEDNĚ NAVAZUJÍCÍ ÚPRAVY. JE NAVRŽENA KERAMICKÁ KRYTINA BOBOVKOVA ČERVENÉ BARVY. KRYTINA BUDE KLADENA OPĚT NA NOVÉ HUSTÉ LAŽOVÁNÍ – TZV. ŠÍPNOVÉ KRYTÍ. POUZE U OKAPOVÉ HRANY NEBO PODOBNÝCH MÍSTECH BUDE DVOLITÉ KLADENÍ. PŘED REALIZACÍ BUDE PROVEDENO NAFOCENÍ DETAILŮ, ABY BYLO ZACHOVÁNO PŮVODNÍ TVAROVÉ ŘEŠENÍ. PŮVODNÍ PLECHOVÉ SNĚHOVÉ ZACHYTÁVAČE BUDDO NAHRAZENY TVAROVĚ ODOBORNÝMI LOPATKOVÝMI ZACHYTÁVAČI PRO BOBOVKU (KOVOVÁ BOBOVKOVÁ TAŠKA S LOPATKOVÝM ZACHYTÁVAČEM), KTERÉ BUDDO UMÍSTĚNY NAD KROKVIČI A KOTVENY DO NICH.  
PO OSTRANĚNÍ STÁVAJÍCÍHO STŘEŠNÍHO PLÁŠTĚ (TAŠKOVÁ KRYTINA A STÁVAJÍCÍ LAŽOVÁNÍ) BUDE PROVEDENO OŠETŘENÍ KROVU DLE ZPRÁVY MYKOLOGICKÉHO PRŮZKUMU . POŠKOZENÉ PRVKY KROVU BUDDO NAHRAZENY NOVÝMI.  
BUDE PROVEDENO ZKONTROLOVÁNÍ A OŠETŘENÍ VŠECH DŘEVĚNÝCH PLOCH (VČETNĚ SPŮJ).  
DŘEVĚNÉ PRVKY KROVU BUDDO TAKÉ OŠETŘENY OCHRANNÝMI NÁTĚRY.

S OHLEDEM NA POŽADAVEK ZABEZPEČENÍ DŘEVĚNÝCH KONSTRUKCÍ KROVU A PODKROVÍ, BUDE STŘEŠNÍ PLÁŠŤ DOPLŇNĚN POJISTIVÝMI VRSTVAMI. ABY BYL ZACHOVÁN PŮVODNÍ VZHLED, BUDE PROVEDEN PRKENNÝ ZÁKLOP Z DESEK TL. CCA 15mm A POJISTNOU DÍŮŽNÍ HYDROIZOLACI. V MÍSTĚCH KROVŮ BUDDO DOPLŇNĚNY KONTRALATĚ TL. 40mm, NA KTERÉ BUDE KLADENO HUSTÉ LAŽOVÁNÍ. V PLOŠĚ BUDDO UMÍSTĚNY VĚTRACÍ TAŠKY PRO ODVĚTRÁNÍ PROSTORU MEZI KONTRALATĚMI. VĚTRACÍ TAŠKY BUDDO UMÍSTĚNY VE DRUHÉ (PŘÍPADNĚ TŘETÍ) ŘADĚ POD HŘEBENEM A KOLEM NÁROŽÍM. U OPLECHOVÁNÍ NÁSTŘEŠNÍHO ŽLABU BUDE PROVEDENO DOPLŇNĚNÍ OCHRANNOU MŘÍŽKOU PROTI VNÍKÁNÍ HMYZU (NAPŘÍKLAD HŘEBENOVÁ DLE SYSTÉMOVÉHO ŘEŠENÍ).  
STÁVAJÍCÍ ŘEŠENÍ JÍMACÍ SOUSTAVY (OCHRANA PROTI BLESKU) BUDE ZACHOVÁNO. UVOLENÍ TYČE BUDDO UPEVNĚNY NA SVĚ PŮVODNÍ MÍSTO. POŠKOZENÉ PRVKY VÝMĚNĚNY.  
VĚŽOVÁ JÍMACÍ TYČ BUDE OPATRNĚ DEMONTOVÁNA A PO VÝMĚNĚ KRYTINY A OSAZENÍ HŘEBENÁČO UMÍSTĚNA ZPĚT.  
STŘECHA BUDE DOPLŇNĚNA KOTEVNÍMI HÁKY PRO ZABEZPEČENÍ POHYBU NA STŘEŠE. DOPLŇNĚN BUDE I VÝĚZ NA STŘECHU. STÁVAJÍCÍ NEPOUŽÍVANÉ KOMINOVÉ TĚLESO BUDE VYUŽITO PRO KOTVENÍ ŽEBŘKOVÉHO VÝĚZU NA STŘECHU.

NOVĚ JE NAVRHOVÁNO MĚDNĚ OPLECHOVÁNÍ V ÚZLABÍCH, OPLECHOVÁNÍ ŠITŮ A POD STŘEŠNÍMI SVĚTLUKY (VOLSKÝMI OKY). STÁVAJÍCÍ MĚDNĚ OŠETŘOVÉ SVODY, NÁSTŘEŠNÍ ŽLABY ZŮSTÁVÁ DLE POŽADAVKŮ ZADAVATELE ZACHOVÁNO. BUDE PROVEDENA VÝMĚNA POUZE POŠKOZENÝCH PRVKŮ. PŘEDPOKLÁDÁ SE CCA 30% MOŽNÉHO POŠKOZENÍ. BUDE URČENO PODLE SKUTEČNÉHO STAVU OPLECHOVÁNÍ AŽ BĚHEM REALIZACE.

**LEGENDA:**  
MĚNĚNÁ TAŠKOVÁ KRYTINA BOBOVKOVA NA STŘEŠE A NA ŘÍMSÁCH  
PŮVODNÍ BOBOVKOVA BUDE NAHRAZENA ZA NOVOU

**POZNÁMKY:**  
VZHLED K NEPOUŽÍVÁNÍ KOMÍNŮ JE NAVRHOVÁNO JEHO ZKRAČENÍ POD STŘEŠNÍ PLÁŠŤ A ZASLEPENÍ. BUDE ROZHODNUTO NA ZÁKLADĚ PROJEDNÁNÍ S NÁRODNÍM PAMÁTKOVÝM ÚSTAVEM.

ZHOTOVITEL PD:		RAZÍTKO:		Uschmer s.r.o. Wolkerova 36, 787 01 Šum. e-mail: unzeitig@uschmer.cz IČO: 277 68 180	
STUPEŇ PD: <b>DOKUMENTACE PRO PROVEDENÍ STAVBY</b>		HLAVNÍ INŽENÝR PROJEKTU: -		KONTROLOVAL: Ing. Roman Unzeitig	
OBJEDNATEL: Pardubický kraj, IČO: 708 92 822 Komenského nám. 125, 530 02 Pardubice		ODPOVĚDNÝ PROJEKTANT: Ing. Roman Unzeitig		ZAK.ČÍSLO: - PARE: Datum: 09 / 2020 Formát: 7x A4 Měřítko: 1 : 50	
MÍSTO STAVBY: k.ú. Jevíčko-předměstí parc.č. st. 545 OLÚ Jevíčko, TRN-Lázebná 508, Jevíčko					
ZAKÁZKA: <b>OLÚ Jevíčko - Výměna střešní krytiny pavilónu S</b>					
OBJEKT: -					
ČÁST: <b>Architektonicko-stavební řešení</b>				ČÁST: D.1.1	
VÝKRES: <b>POHLED SEVERNÍ - návrh</b>				ČÍSLO: D.1.1 - 05	