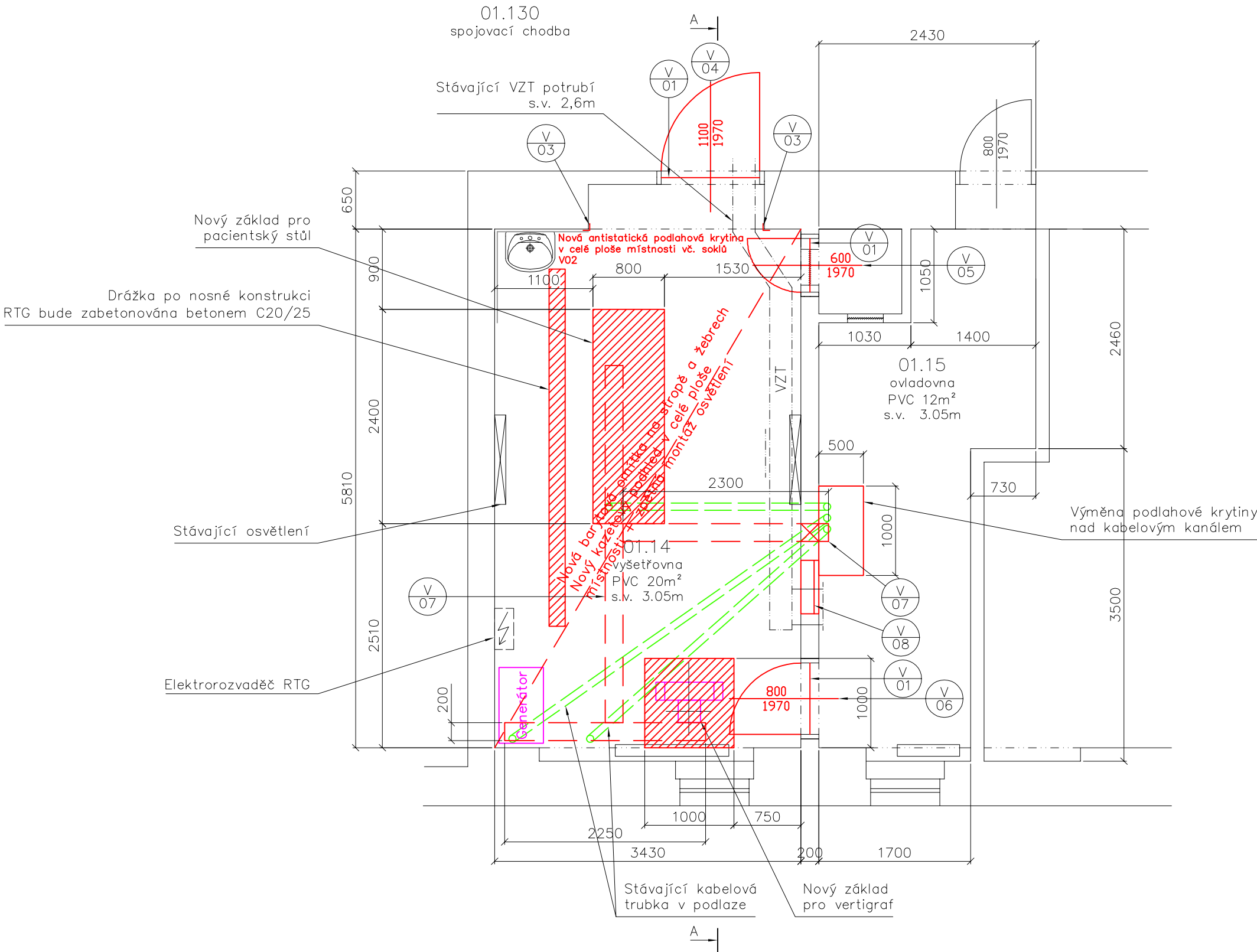



TABULKA MÍSTNOSTÍ					
č. místnosti	využití místnosti	výměra	podlaha	stěny	strop
01.14	VYŠETŘOVNA SKIAGRAFIE	21 m2	antistatické PVC	barytová omítka	rastrový kazetový pdhled
01.15	OVLADOVNA	12 m2	antistatické PVC		
01.130	CHODBA	m2			

Budova D - 1.PP				
č. místnosti	využití místnosti	soupis stavebních prací	výměry	jednotky
01.14	SKIAGRAF	Nové RTG a vertigraf budou umístěny na nové základy. Nový základ z betonu C20/25 s kari sítí 100x100mm drát 8mm.	2,92	m2
		Drážka po nosné konstrukci\PRTG bude zabetonována betonem C20/25	0,8	m2
		Budou osazeny nové kabelové kanály. Umístění vývodu bude upřesněno dle nové technologie.	8,55	m
		V místě prostupu stěnou stávajících kabelových trubek mezi vyšetřovnou a ovladovnou bude zhotoven nový kabelový prostup. Před započítím prací ověřit umístění stávajícího překladu nad kabelovým prostupem.	1	ks
		Stávající nášlapná vrstva antistatické podlahové krytiny bude odstraněna. V celé ploše podlahy bude provedena příprava podkladu pro nové PVC. Podlaha bude vyspravena, zbroušena, budou odstraněny zbytky původních lepidel a následně bude vyrovnána nivelační stěrkou pro vysoké bodové zatížení a staticky vodivou podlahu. Bude provedena instalace vodících měděných proužků na vysoce vodivé lepidlo, staticky vodivá penetrace a připojení vodivé sítě do stávajících zemních krabic. V místnosti bude položena nová podlahová nášlapná vrstva staticky vodivé podlahy včetně soklů, připojená na zemnění.	21	m2
		Bude osazena nová elektrostaticky vodivá podlaha připojená na zemění. Podlahová krytina dle ČSN 34 1382 elektrostaticky vodivá s odporem v rozsahu 5x104 až 5x106 ohmů. Referenční výrobek Tarkett Toro SC .	21	m2
		Osazení nových soklů po celém obvodu místnosti - V02	19	m´
		Osazení nové přechodové lišty pro spojení stávající a nové podlahové krytiny - V01	3	ks
		Nové RTG připojit na nový rozvaděč ve vyšetřovně. Stávající napájecí kabel bude v místě stávajícího rozvaděče naopjen a veden novými kabelovými kanály k novému rozvaděči.Ověřit kapacity dle revizní zprávy a požadavků nové technologie.		
		Strop včetně stropních žeber bude omítnut barytovou omítkou tl. 30mm.	42	m2
		Oprava omítek po realizaci kabeláže - nutné barytové omítky min. tl. 30mm		
		Repase stávajících dveří z z m.č. 01.14 na chodbu m.č. 01.130 a z m.č. 01.14 do převlékárny a z m.č. 01.14 do ovladovny m.č. 01.15 - obroušení + nový nátěr včetně zárubní	3	ks
		Osazení nové nosné konstrukce pro horizontální konstrukci RTG , které je nad podhledem.		
		Nový rastrový podhled v celé ploše místnosti. Knauf AMF Thermanex, v konstrukčním systému C T24 s viditelnou konstrukcí, který bude doplněn minerálními podhledovými stropními deskami THERMATEX Alpha Hygena o rozměrech 600/600mm. Osvětlení a VZT zůstává stávající a bude přesunuto dle nové ocelové nosné konstrukce pro horizontální konstrukci RTG. V případě potřeby ke svitidlům bude provedeno spojkování a prodloužení kabeláže.	21	m2
		Nová výmalba místnosti. Použita bude interiérová malba - THERMOWELL s antialergenní a antibakteriální odolností a odolností vůči plísním.	57	m2
		Okno do ovladovny osazeno ochranným olovnatým sklem proti radiaci RD50 (p ≥ 5,05 g/cm3 ) tl. 5mm o rozměru 0,6x0,8m. Okno bude zalicováno se stěnou vyšetřovny. Ze strany ovladovny bude osazena plastová lišta.	1	ks
		Nad nové okno do ovladovny osadit překlad. 2x L100/65/8mm-1m zaříznuté do spáry.	1	ks
01.15	OVLADOVNA	Výměna podlahové krytiny nad kabelovým kanálem	0,5	m2
Pozn. Propojení silnoproudu a slaboproudu je součástí dodávky technologie.				
V tabulce uvedené výměry jsou předběžné podklady pro rozpočet a výkaz výměr. Přesné výměry a rozměry je nutno před výrobou zaměřit dle skutečného stavu. Provedení výrobků bude před objednáním upřesněno investorem.				



Legenda:

- Stávající zdivo a konstrukce
- Nový beton C20/25
- nové prvky
- nová technologie
- nové kabelové kanály
- stávající kabelový kanál
- stávající keramický obklad výška 1,5m

NEMOCNICE PARDUBICKÝ KRAJ - SO 01 ÚSTÍ NAD ORLICÍ							
SO 01.3 - RTG							
SPEC. OBJEDNATEL	Investor:					Č.paré	
	NEMOCNICE PARDUBICKÉHO KRAJE a.s., Kyjevská 44, 53203 Pardubice						
GENERÁLNÍ PROJEKTANT	Objednatel:					Autorizováno	
	NEMOCNICE PARDUBICKÉHO KRAJE a.s., Kyjevská 44, 53203 Pardubice						
	Zodpovědný projektant		Hlavní inženýr projektu		Kreslil		
	Ing. Otakar VAŠÁK		Ing. Otakar VAŠÁK		J. Třasák		
	PODPIS		PODPIS		PODPIS		
PROJEKCE CZ S.R.O., Tovární 290, Chrudim 537 01 tel.:+420 469 622 833,							
PROJEKTANT ČÁSTI	Zodpovědný projektant		Vypracoval		Kreslil		Autorizováno
	Ing. Otakar VAŠÁK		Ing. Otakar VAŠÁK		J. Třasák		
	PODPIS		PODPIS		PODPIS		
PROJEKCE CZ S.R.O., Tovární 290, Chrudim 537 01 tel.:+420 469 622 833,							
IDENTIFKACE PROJEKTU	stupeň dokumentace:		profesní část:		datum expedice:		
	JPD		D.3.1 stav		09.2020		
zakázka:		název výkresu:				číslo výkresu:	
62008		Půdorys 1.PP - RTG - nový stav				D.3.1.5	