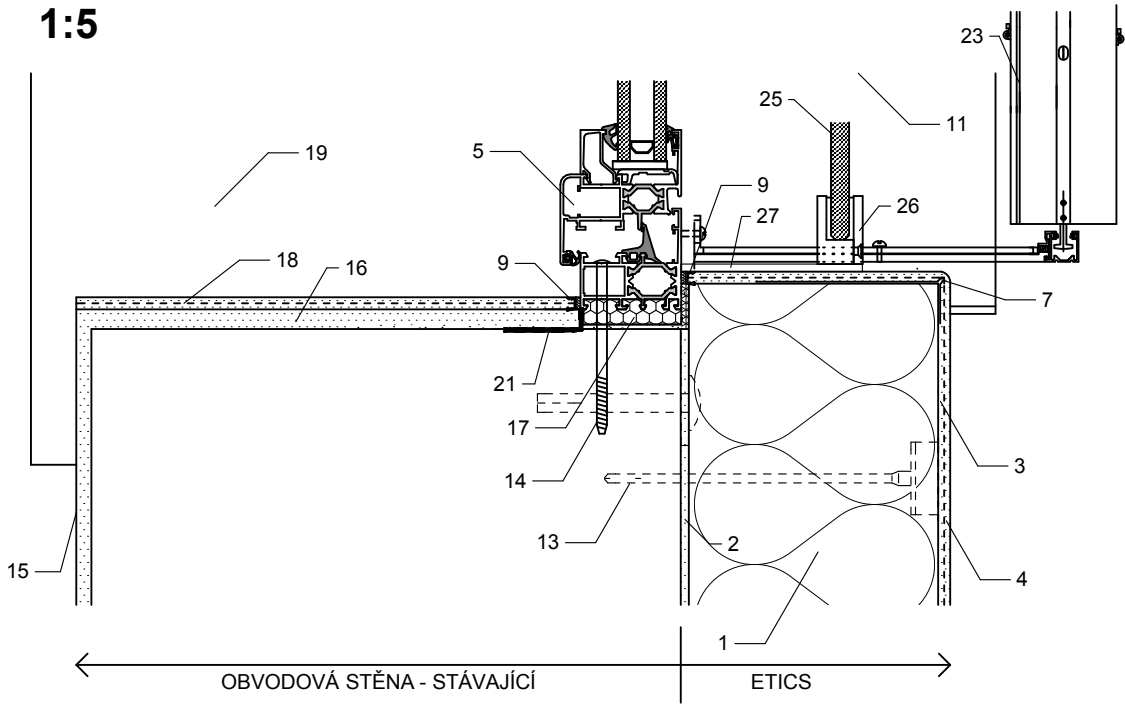



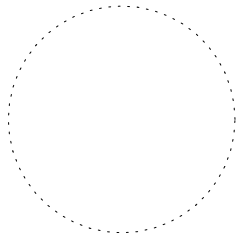
DETAIL D1a - ZATEPLENÍ OSTĚNÍ
1:5



LEGENDA

- 1 - TEPELNÁ IZOLACE Z MINERÁLNÍCH VLÁKEN tl. 150mm, λ≤0,036W/mK
- 2 - LEPIDLO
- 3 - LEPÍCÍ STĚRKA VYZTUŽENÁ SKLOTEXTILNÍ SÍŤOVINOU
- 4 - TENKOVrstvá PROBARVENÁ OMÍTKA
- 5 - RÁM OKNA
- 6 - SPÁDOVÁ TEPELNÁ IZOLACE Z TVRZENÝCH MINERÁLNÍCH VLÁKEN tl.30mm
- 7 - ROHOVÝ VÝZTUŽNÝ PROFIL
- 8 - NADPRAŽNÍ VÝZTUŽNÝ PROFIL
- 9 - ZAČIŠŤOVACÍ LIŠTA
- 10 - PŘIPOJOVACÍ PROFIL PARAPETNÍ
- 11 - PARAPETNÍ PROFIL Z TiZn PLECHU tl.0,7mm
- viz. pozice K01- K07 - Výpis klempířských výrobků
- 12 - PODKLADNÍ KOMOROVÝ PROFIL
- 13 - TALÍŘOVÁ HMOŽDINA
- 14 - KOTVENÍ OKNA BUDE PROVODENO DLE DODAVETELE
- ocelo-hliníkovými pozinkovanými rámovými kotvami, případně turbošrouby s osazenými krytkami
- 15 - STÁVAJÍCÍ VNITŘNÍ OMÍTKA
- 16 - DOPLNĚNÍ A ÚPRAVA STÁVAJÍCÍ VÁPENOCEMENTOVÉ OMÍTKY
v místě vybouraného okna bude doplněna VC omítkou - vyztužena sklotextilní síťovinou
- 17 - VYPLNĚNO POLYURETANOVOU PĚNOU
- 18 - VÁPENOSÁDROVÁ OMÍTKA
- provedena do líce stávající vnitřní omítky
- 19 - VNITŘNÍ PARAPET Z PVC KOMOROVÝCH PROFILŮ
- 20 - VYROVNÁVACÍ CEMENTOVÝ POTĚR
úprava podkladu v místě vybouraného okna
- 21 - OKENNÍ BUTYLOVÁ FÓLIE VHODNÁ DO INTERIÉRU
- 22 - STÁVAJÍCÍ VYROVNÁVACÍ CEMENTOVÝ POTĚR
- 23 - NOVÉ PŘEDOKENNÍ ŽALUZIE NA FASÁDĚ OBJEKTU
KOTVENÉ KE STÁVAJÍCÍMU ZDIVU POMOCÍ L PROFILŮ
- viz. pozice Z11 - Z 13 - Výpis zámečnických výrobků
- 24 - OCELOVÝ L PROFIL KOTVENÝ K NOSNÉ STĚNĚ PRO MONTÁŽ ŽALUZII
- součást dodávky žaluzií
- 25 - SKLENĚNÉ ZÁBRADLÍ
- viz. pozice G01 - Výpis skleněných výrobků
- 26 - DRŽÁK VÝPLNĚ ZÁBRADLÍ S PLOCHOU ZÁKLADNOU
- 27 - PROFIL L 120/120/3 Z NEREZOVÉ OCELI KOTVENÝ K NOSNÉ STĚNĚ PRO MONTÁŽ ZÁBRADLÍ
- součást dodávky zábradlí

0,000 = ÚROVEŇ ČISTÉ PODLAHY 1.NP

Název stavby:					RÚE - AREÁL SVITAVSKÉ NEMOCNICE, A.S., INTERNÍ KŘÍDLO					
Místo stavby:					areál Svitavské nemocnice, ul. Kollárova č.p. 643, k.ú.Svitavy - předměstí, p.č. st. 548/3					
Stavebník:					Pardubický kraj, Komenského nám., č.p. 125, 532 11 Pardubice					
Generální projektant: APOLO CZ s.r.o., Tyršova 155, 572 01 Polička					<div></div> <div>APOLO CZ s.r.o. Tyršova 155, 572 01 Polička + 420 461 722 204 apolof@apolocz.cz www.apolocz.cz</div>		Autorizační razítko: <div></div>			
Autor návrhu: Ing. arch. Karel Šrámek										
HIP: Josef Findejs										
Projektant: Ing. Petra Eisnerová										
Zodp. projektant: Ing. Martin Kozáček										
Kraj: Pardubice		Formát: 2x A4		Číslo zakázky: P2214						
Stav. úřad: Svitavy		Revize: 00		Datum: IX. 2014						
Stupeň PD: DOKUMENTACE PRO PROVEDENÍ STAVBY										
Objekt: D1-01 INTERNÍ KŘÍDLO							Označení přílohy:		Číslo paré:	
Část: D1-01-1 ARCHITEKTONICKO STAVEBNÍ ŘEŠENÍ							D1-01-1.14			
Obsah přílohy: DETAIL D1a							Měřítko:			
							1:5			