

- LEGENDA :** (objekty)
- r omá půda
 - φ neprodná půda
 - ll louka, trvalý travnatý porost
 - Q zahrada
 - Q park
 - Λ lesní půda bez rozlišení druhů porostu
 - pevný bod státní nivelační sítě
 - trigonometrický bod
 - mezník
 - sloup el.sítě, vedení
 - výška vodorovné roviny
 - dopravní značení
 - veřejné osvětlení
 - strom nerozlišený
 - uliční vpust
 - šachta kanalizační obecné
 - studna
 - boží muka
 - vodovodní šoupě
 - šachta nerozlišená
 - hydrant nadzemní
 - trafostanice
 - příhradový sloup
 - střed předmětu malého rozsahu
 - mohyla
 - číslo popisné
 - sever

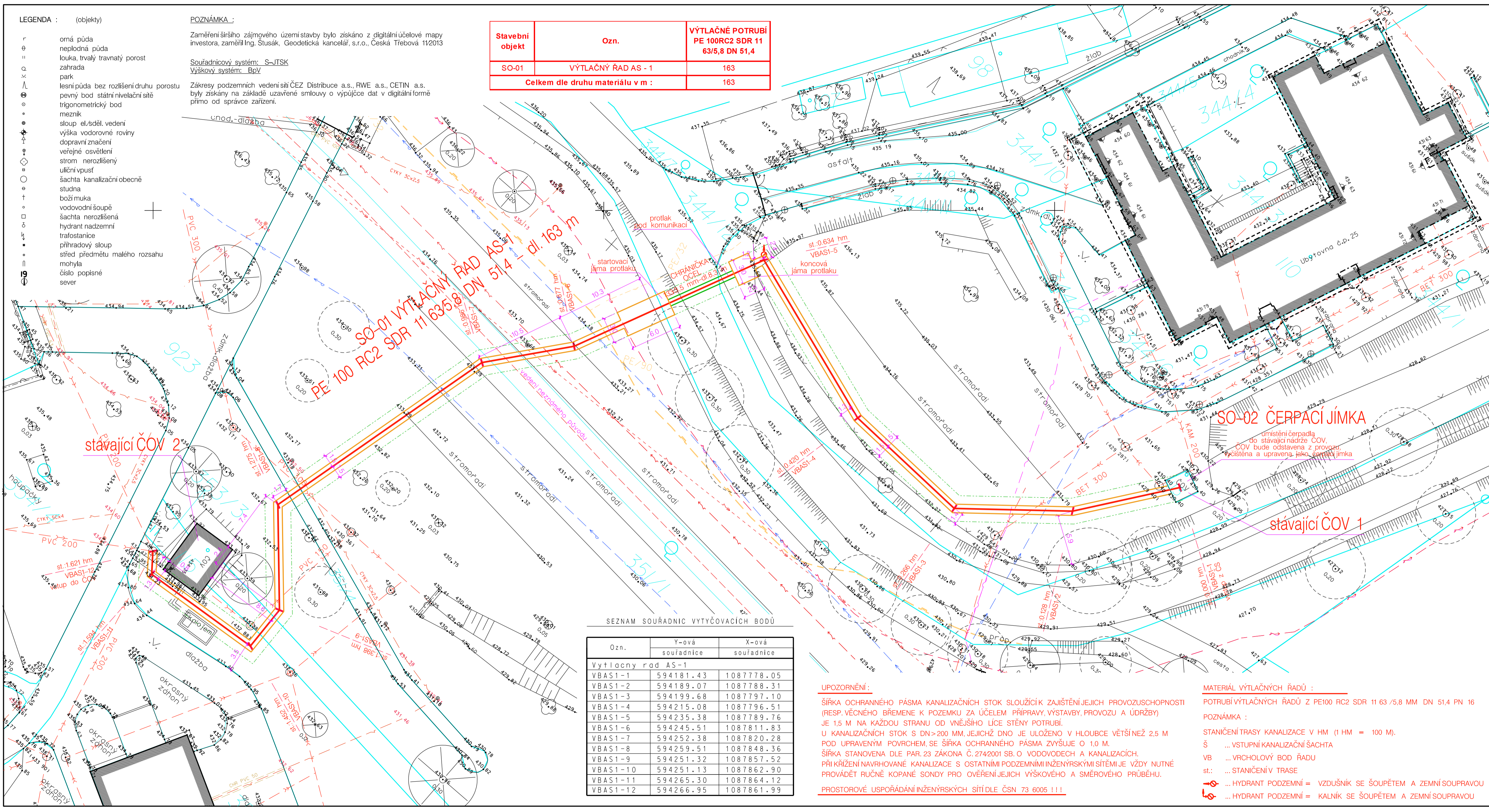
POZNÁMKA :

Zaměření širšího zájmového území stavby bylo získáno z digitální účelové mapy investora, zaměřil Ing. Stusák, Geodetická kancelář, s.r.o., Česká Třebová 11/2013

Souřadnicový systém: S-JTSK
Výškový systém: BpV

Zákresy podzemních vedení sítě ČEZ Distribuce a.s., RWE a.s., CETIN a.s. byly získány na základě uzavřené smlouvy o výpůjčce dat v digitální formě přímo od správce zařízení.

Stavební objekt	Ozn.	VÝTLAČNÉ POTRUBÍ PE 100RC2 SDR 11 63/5,8 DN 51,4
SO-01	VÝTLAČNÝ ŘAD AS - 1	163
Celkem dle druhu materiálu v m :		163



ANENSKÁ STUDÁNKA – DOMOV U STUDÁNKY – ODKANALIZOVÁNÍ OBJEKTU Č.P. 25 K.Ú. ANENSKÁ STUDÁNKA

- LEGENDA :** (vzorování linií dle ČSN 013411)
- 6.1622 stáv. vodovod pit. vody
 - 6.1622 stáv. vodovodní přípojka
 - 6.2422 stáv. kanalizace jednotná
 - 6.2622 stáv. kanalizace dešťová
 - 6.2722 stáv. kanalizace splašková
 - 6.3222 stáv. kan. přípojky a napojení ul. vpusti
 - 6.3222 stáv. NTL plynovod
 - 6.3422 stáv. STL plynovod
 - 6.3622 stáv. VTL plynovod
 - 6.3622 stáv. plynovodní přípojky
 - 6.7022 stáv. sděl. spoj. vedení podz.
 - 6.7022 sděl. kabely nezaměřené, bez provozu
 - 6.8222 stáv. prim. rozvod TV podz.
 - 6.8222 stáv. venk. sil. NN vedení podz.
 - 6.8222 stáv. venk. sil. NN vedení nadz.
 - 6.8222 stáv. venk. sil. VN vedení podz.
 - 6.8222 stáv. venk. sil. VN vedení nadz.
 - 6.8222 stáv. venk. sil. NN vedení veř. osvětlení podz.
 - 2.2521 hranice ochranného pásma železniční trati
 - navrhovaný výtláčný řad kanalizace
 - navrhované objekty kanalizace
 - hranice výkopu
 - hranice ochranného pásma veřejného vodovodu dle zákona č. 274/2001 Sb.

Upozornění:

Před zahájením stavebních prací je nutno vytyčit veškeré inženýrské sítě !
Zakreslené trasy podzemních sítí jsou pouze orientační !!!
Při provádění zemních prací je třeba dodržovat příslušné ČSN, respektovat ochranná pásma zařízení dle zákonů č. 458/2000, 127/2005 a 274/2001 Sb. a vyjádření správců inženýrských sítí.

SEZNAM SOUŘADNIC VYTYČOVACÍCH BODŮ

Ozn.	Y-ová souřadnice		X-ová souřadnice	
	Y-ová souřadnice	X-ová souřadnice	Y-ová souřadnice	X-ová souřadnice
Vytlačný řad AS-1				
VBAS1-1	594181.43	1087778.05	594181.43	1087778.05
VBAS1-2	594189.07	1087788.31	594189.07	1087788.31
VBAS1-3	594199.68	1087797.10	594199.68	1087797.10
VBAS1-4	594215.08	1087796.51	594215.08	1087796.51
VBAS1-5	594235.38	1087789.76	594235.38	1087789.76
VBAS1-6	594245.51	1087811.83	594245.51	1087811.83
VBAS1-7	594252.38	1087820.28	594252.38	1087820.28
VBAS1-8	594259.51	1087848.36	594259.51	1087848.36
VBAS1-9	594251.32	1087857.52	594251.32	1087857.52
VBAS1-10	594251.13	1087862.90	594251.13	1087862.90
VBAS1-11	594265.30	1087864.12	594265.30	1087864.12
VBAS1-12	594266.95	1087861.99	594266.95	1087861.99

UPOZORNĚNÍ :

ŠÍŘKA OCHRANNÉHO PÁSMO KANALIZAČNÍCH STOK SLOUŽÍCÍ K ZAJIŠTĚNÍ JEJICH PROVOZUSCHOPNOSTI (RESP. VĚCNÉHO BŘEMENE K POZEMKU ZA ÚČELEM PŘÍPRAVY, VÝSTAVBY, PROVOZU A ÚDRŽBY) JE 1,5 M NA KAŽDÝ STRANU OD VNĚJŠÍHO LICE STĚNY POTRUBÍ.

U KANALIZAČNÍCH STOK S DN>200 MM, JEJICHŽ DNO JE ULOŽENO V HLUBCE VĚTŠÍ NEŽ 2,5 M POD UPRAVENÝM PLOCHEM, SE ŠÍŘKA OCHRANNÉHO PÁSMO ZVYŠUJE O 1,0 M.

ŠÍŘKA STANOVENA DLE PAR. 23 ZÁKONA Č. 274/2001 SB. O VODOVODECH A KANALIZACÍCH.

PŘI KRÁŽENÍ NAVRHOVANÉ KANALIZACE S OSTATNÍMI PODZEMNÍMI INŽENÝRSKÝMI SÍTĚMI JE VŽDY NUTNÉ PROVÁDĚT RUČNĚ KOPANÉ SONDY PRO OVĚŘENÍ JEJICH VÝŠKOVÉHO A SMĚROVÉHO PRŮBĚHU.

PROSTOROVÉ USPOŘÁDÁNÍ INŽENÝRSKÝCH SÍTÍ DLE ČSN 73 6005 !!!

MATERIÁL VÝTLAČNÝCH ŘADŮ :

POTRUBÍ VÝTLAČNÝCH ŘADŮ Z PE100 RC2 SDR 11 63 / 5,8 MM DN 51,4 PN 16

POZNÁMKA :

STANIČENÍ TRASY KANALIZACE V HM (1 HM = 100 M).

Š ... VSTUPNÍ KANALIZAČNÍ ŠACHTA
VB ... VRCHOLOVÝ BOD ŘADU
st ... STANIČENÍ V TRASE
H ... HYDRANT PODZEMNÍ = VZDUŠNÍK SE ŠOUPĚTEM A ZEMNÍ SOUPRAVOU
H ... HYDRANT PODZEMNÍ = KALNÍK SE ŠOUPĚTEM A ZEMNÍ SOUPRAVOU

Obj. projektant:	Ing. M. Popelář	Projektant:	Ing. M. Popelářová	M Projekt CZ s.r.o.
Kraj:	Pardubický	CAD:	MicroStation	17. listopadu 1020 562 01 Ústí nad Orlicí
pMěU:	Lanškroun	OU:	Anenská Studánka	Formát: 1 / A4
Investor:	Domov u studánky, Anenská Studánka 41, 563 01 Lanškroun	Datum:	08 / 20	
Akce:	ANENSKÁ STUDÁNKA – DOMOV U STUDÁNKY – ODKANALIZOVÁNÍ OBJEKTU Č.P. 25 K.Ú. ANENSKÁ STUDÁNKA	Stupeň:	DSSP	Měřítko: 1:250
Obsah:	Situace stavby	Číslo zak.	20_1025	Číslo: C.4