



Pardubický kraj
Komenského náměstí 125
532 11 Pardubice
www.pardubickykraj.cz



EVROPSKÁ UNIE
Evropský fond pro regionální rozvoj
Integrovaný regionální operační program

Kontroloval:	Podpis:	Razítko:
Datum:		

Zpracovatel dokumentace



projektová, průzkumná a konzultační společnost

PUDIS a.s., Podbabská 1014/20, 160 00, Praha 6
tel.: +420 267 004 111, www.pudis.cz, info@pudis.cz

Vypracoval:	Hlavní inženýr projektu: Ing. Barbara Jelínková	Investor: Pardubický kraj Komenského náměstí 125 532 11 Pardubice
	Výrobní ředitel: Ing. Jan Vlček	
Odpovědný projektant: Ing. Jan Petr	Ředitel společnosti: Ing. Martin Höfler	
Číslo zakázky: D-15-029	Datum: 10/2019	

Akce: „Úprava projektové dokumentace na stavbu Modernizace silnice II/298 Býšť – hranice kraje, km 9,700–14,420”	Měřítko: –	Formát:
	Stupeň: PDPS	Souprava:
Příloha: E. Související dokumentace Diagnostika vozovky	Číslo přílohy: E.2	

RODOS
ROZVOJ DOPRAVNÍCH STAVEB

Kralupská 2/47, 161 00 Praha 6
Tel. 235 361 220, 608 111 271

ZPRÁVA
č. 24/2016

**Diagnostika vozovky a návrh rekonstrukce
silnice č. II/298
Býšť – hranice kraje**

Zpracováno pro PUDIS a.s.

Zadavatel:**PUDIS a.s.**

Nad Vodovodem 2/3258

100 31 Praha 10

IČO 45272891

DIČ CZ45272891

Zhotovitel:**Ing. Pavel Herrmann - RODOS**

Sídlo firmy:

Od Vysoké 275, 150 00 Praha 5

IČO 64896765

DIČ CZ511210162

Provozovna:**Kralupská 2/47, 161 00 Praha 6**

(Adresa pro doručení)

tel.: 235 361 220, 608 111 271

Zodpovědný zástupce:

Ing. Pavel Herrmann

Zpracoval:

Pavel Šmejkal

Kontroloval:

Ing. Pavel Herrmann

Systém jakosti a oprávnění zhotovitele:

- Certifikát č. 3009/189-15/SMJ podle ČSN EN ISO 9001:2009 na činnost Provádění průzkumných a diagnostických prací souvisejících s výstavbou, opravami, údržbou a správou pozemních komunikací a letištních ploch.
- Oprávnění k provádění průzkumných a diagnostických prací souvisejících s výstavbou, opravami, údržbou a správou pozemních komunikací č. 332/2015 vydané MDČR č.j. 45/2015-120-TN/46
- Oprávnění k měření průhybů vozovek pozemních komunikací č. 4/2005 pro zařízení FWD/HWD RODOS 10001 vydané MDČR č.j. 554/2005-120-RS/1

Použité technické předpisy:

ČSN 73 61 00	Názvosloví silničních komunikací
ČSN 73 61 14	Vozovky pozemních komunikací. Základní ustanovení pro navrhování.
ČSN 73 61 60	Zkoušení silničních živičných směsí
ČSN 73 61 92	Rázové zatěžovací zkoušky vozovek a podloží
TP 82	Katalog poruch netuhých vozovek
TP 87	Navrhování údržby a oprav netuhých vozovek
TP 115	Opravy trhlin na vozovkách s asfaltovým krytem
TP 170	Navrhování vozovek pozemních komunikací
TP 208	Recyklace konstrukčních vrstev netuhých vozovek za studena

I. Lokalizace:

Silnice č.	Podrobná lokalizace úseku		
II/298	Počátek	Liniové staničení měření	0,000 km
		Místní název	Býšť křiž. I/35
	Konec	Liniové staničení měření	4,725km
		Místní název	Hranice kraje
	Okres		Hradec Králové
	Délka měřeného úseku		4,725 km
	Datum měření		2.2.2016
	Teplota krytu vozovky		12 °C
	Poznámka		Měřeno v obou směrech, v pravé stopě vozidel, v kroku 50 m vystřídane
	Konstrukce vozovky pro výpočet zjištěna z vývrtů a vrtaných sond na tl. konstrukce vozovky (tabulka č. 3)	Označení vrstvy	Tloušťka [cm]
		Asfaltové vrstvy vč. PAM	14
		Podkladní vrstvy - štěrk	30
	Dopravní zatížení		TNV/ 24 hod v obou směrech (sčít. 2015) 569

II. Jádrové vývrtý

Na úseku bylo provedeno celkem 14 ks jádrových vývrtů na tloušťku stmelných vrstev z toho 5 ks vrtaných sond na tl. konstrukce vozovky. Vývrtý a sondy byly provedeny v pravé jízdní stopě vozidel v obou směrech vystřídane. Tloušťky vrstev jsou uvedeny v tabulce č. 2 v Příloze č. 1 se staničením, zjištěným nespojením vrstev a popisem. Fotodokumentace vývrtů je na přiloženém CD.

III. Měření průhybu vozovek

Měření bylo provedeno rázovým zatěžovacím zařízením RODOS 10001, zatížením jehož hodnota je přibližně ekvivalentní s dotykovým tlakem návrhové nápravy (tzn. 0,65 Mpa). Průhyby jsou zaznamenány na sedmi snímačích, jejichž umístění je ve vzdálenostech 0, 300, 450, 600, 900, 1200, 1500, 1800 a 2100 mm od středu zatěžovací desky.

Zjištěné hodnoty:

Naměřené hodnoty průhybů na všech snímačích jsou uvedeny v tabulce č. 1.1 až 1.8. Ve sloupci „číslo podúseku“ tabulky je uvedeno číslo podúseků, na které je úsek rozdělen a to v závislosti na velikosti naměřené hodnoty průhybů tak, aby hodnoty průhybů jednotlivých podúseků byly statisticky srovnatelné a nedošlo ke zkreslení výsledků.

Průběh průhybů zaznamenaných na všech snímačích na sledovaném úseku je pro ilustraci znázorněn v grafické podobě v grafu č. 1.

V grafu č. 2 jsou vykresleny průběhy průhybů d_1 - charakterizujícího mechanickou účinnost

krytu vozovky, d_2 - charakterizující mechanickou účinnost podkladních vrstev a d_7 - charakterizující mechanickou účinnost podloží. Vynesení výše zmíněných průhybů na celém sledovaném úseku lze identifikovat místa, která vykazují srovnatelné průhyby a rozdělit sledovaný úsek na podúseky. Dále lze usuzovat, ve které konstrukční vrstvě se realizují největší průhyby.

Z grafu č. 2 je zřejmé, že jak průhyby d_6 charakterizující chování podloží, tak průhyby d_1 charakterizující chování krytových vrstev na sledovaných úsecích vykazují nehomogenitu svého průběhu a tudíž je účelné rozdělit úsek na další podúseky. Z hlediska dopravního zatížení je úsek homogenní.

IV. Výpočet rázových modulů pružnosti

Z naměřených hodnot průhybů v teplotních podmínkách zjištěných při měření se vypočítávají pomocí zpětného výpočtu rázové moduly pružnosti jednotlivých konstrukčních vrstev vozovky opravené na návrhovou teplotu. Tyto hodnoty jsou uvedeny v tabulce č. 1.1 až 1.8.

V. Stanovení zbytkové životnosti a návrh zesílení

Vypočtené hodnoty rázových modulů pružnosti na každém bodě a dopravní zatížení jsou dále vstupními veličinami analytického výpočtu zbytkové doby životnosti a tloušťky zesílení.

V případě, že není známo dopravní zatížení, provádí se výpočet zatížitelnosti, tj. stanoví se počet TNV pro stanovenou dobu životnosti, které vozovka unese.

Tyto hodnoty jsou uvedeny v tabulce č. 1.9 až 1.16. Dále jsou zde uvedeny deformační charakteristiky vrstev, limitní počty vozidel, relativní porušení, kritická vrstva a přehled chyb výpočtu dle požadavků TP 87 „Navrhování údržby a oprav netuhých vozovek“.

VI. Shrnutí výsledků:

Číslo úseku nebo podúseku	Název úseku nebo podúseku	Staničení začátku a konce (km)	Délka úseku (km)	Dopravní zatížení (TNV)	Tloušťka zesílení (mm)
1	Silnice č. II/298 Býšť – hranice kraje	0,000 – 1,700	1,700	569	150
2	Silnice č. II/298 Býšť – hranice kraje	1,700 – 2,500	0,800	569	130
3	Silnice č. II/298 Býšť – hranice kraje	2,500 – 4,725	2,225	569	160

Ve výše uvedené tabulce jsou uvedeny podúseky, na které byl hodnocený úsek rozdělen. Dále je v tabulce uvedena tloušťka prostého zesílení pro současné dopravní zatížení 569 TNV/24 hod pro zbytkovou dobu životnosti 25 let.

V návrzích technologií je pak zesílení počítáno pro tu kterou technologii tak, aby vozovka po rekonstrukci vykazovala životnost cca 25 let.

VI. Návrh rekonstrukce:

Číslo úseku nebo podúseku	Název úseku nebo podúseku	Staničení začátku a konce (km)	Délka úseku (km)
1-3	<i>Silnice č. II/298 Býšť – hranice kraje</i>	0,000 – 4,725	4,725

Hodnocené podúseky vykazují prakticky nulovou zbytkovou dobu životnosti pro stávající dopravní zatížení 569 TNV/24 hod v obou směrech. Vyžadují zesílení od 130 do 160 mm asfaltovým betonem. Zesílení vede k technologii rekonstrukce společnou pro všechny podúseky.

Podúseky jsou porušeny vyjetými kolejiemi v krytových vrstvách vozovky, trhlinami únavovými, rozpadem krytových vrstev a výtluky. Příčinou poruch na vozovce je nespojení a rozpad asfaltových vrstev krytu degradovaných stářím a celkově malá tloušťka a kvalita podkladní vrstvy ze šterku. Právě místa s nejvyšší tloušťkou zesílení vykazují nízké moduly pružnosti podkladních vrstev, které je třeba zlepšit. Podloží vozovky vykazuje velmi dobré moduly pružnosti.

Navrhuji

- ▶ odstranit frézováním vrstvy krytu v tloušťce 100 mm
- ▶ provést recyklaci podkladních vrstev za studena s doplněním drobného drceného kameniva, cementu a asfaltové emulze v tloušťce 250 mm dle TP 208
- ▶ provést spojovací postřík povrchu kationaktivní emulzí v množství 0,45 kg/m² asfaltu po vyštěpení
- ▶ provést pokládku vyrovnávací vrstvy krytu v průměrné tloušťce cca 20 mm z asfaltové směsi
- ▶ provést spojovací postřík povrchu kationaktivní emulzí v množství 0,35 kg/m² asfaltu po vyštěpení
- ▶ provést pokládku ložní vrstvy krytu v tloušťce cca 70 mm z asfaltové směsi typu asfaltový beton ACL 22 S dle ČSN EN 13 108-1
- ▶ provést spojovací postřík povrchu kationaktivní emulzí v množství 0,30 kg/m² asfaltu po vyštěpení
- ▶ provést pokládku ohrusné vrstvy krytu v tloušťce cca 50 mm z asfaltové směsi typu asfaltový beton ACO 11 S dle ČSN EN 13 108-1

Poznámka

Tloušťka nově pokládaných asfaltových vrstev byla vypočtena pro tuto variantu na 140 mm. Zvýšení nivelety je 40 mm. Rekonstrukce je navržena pro návrhové období 25 let.

Součástí rekonstrukce musí být rekonstrukce odvodnění silničního tělesa.

Praha 5.5. 2016

RODOS
KRALUPSKÁ 2/47
161 00 PRAHA 6
TEL: 235 361 220



Ing. Pavel Herrmann
RODOS

Příloha č. 1

Měřené průhyby a jejich vyhodnocení

Silnice č. II/298 Býšť - hranice kraje

Poloměr zat. desky: 150 mm

Referenční teplota: 20°C

Normováno na: 50 kN

Staničení [m]	Číslo podúseku	Zatížení [MPa]	Naměřené průhyby [μm]								Moduly pružnosti [MPa]		
			0	300	600	900	1200	1500	1800	2100	ACO [14 cm]	SDA [30 cm]	Podloží ZEM_SP
0	1	0,707	213	156	122	88	66	48	40	30	13468	524	140
25	1	0,707	260	200	154	113	84	60	44	33	15000	277	115
50	1	0,707	996	638	343	180	118	92	79	64	1881	40	72
75	1	0,707	593	363	216	140	102	77	65	55	1995	157	86
100	1	0,707	572	407	265	164	117	90	73	59	4585	89	77
125	1	0,707	787	460	245	141	99	72	57	48	1642	77	88
150	1	0,707	1019	612	329	184	114	77	60	50	1604	43	75
175	1	0,707	885	611	367	211	123	75	53	47	3437	26	84
200	1	0,707	792	537	313	169	101	67	50	46	3352	33	95
225	1	0,707	788	516	293	163	101	68	52	44	2875	41	91
250	1	0,707	923	567	301	148	95	67	57	47	1939	40	91
275	1	0,707	799	471	243	128	94	72	59	46	1710	67	93
300	1	0,707	939	509	294	186	126	92	69	60	911	101	67
325	1	0,707	698	483	298	169	99	63	58	48	4215	37	95
350	1	0,707	764	490	265	153	85	65	59	39	2614	48	96
375	1	0,707	668	442	267	164	101	66	51	41	3647	53	92
400	1	0,707	498	361	227	134	89	59	50	43	6373	58	110
425	1	0,707	451	337	239	153	104	70	51	40	10168	49	105
450	1	0,707	307	227	173	122	89	65	50	44	11937	221	105
475	1	0,707	365	269	199	139	102	76	59	41	9811	167	93
500	1	0,707	1034	560	301	174	111	80	63	52	1013	65	73
525	1	0,707	575	405	235	144	100	73	58	47	4248	71	93
550	1	0,707	854	512	286	170	109	80	65	57	1692	68	76
575	1	0,707	571	395	250	137	85	64	51	41	5020	51	107
600	1	0,707	903	494	284	148	96	69	56	44	1294	69	83
625	1	0,707	462	344	244	162	111	80	60	48	9003	68	89
650	1	0,707	668	502	344	223	149	104	79	59	6341	37	70
675	1	0,707	428	307	211	140	99	76	57	48	6594	138	92
700	1	0,707	344	249	166	112	78	59	47	39	8123	167	116

Silnice č. II/298 Býšť - hranice kraje

Poloměr zat. desky: 150 mm

Referenční teplota: 20°C

Normováno na: 50 kN

Staničení [m]	Číslo podúseku	Zatížení [MPa]	Naměřené průhyby [μm]								Moduly pružnosti [MPa]		
			0	300	600	900	1200	1500	1800	2100	ACO [14 cm]	SDA [30 cm]	Podloží ZEM_SP
725	1	0,707	693	351	221	130	88	64	52	44	916	171	91
750	1	0,707	441	262	131	83	54	43	31	32	2910	137	156
775	1	0,707	449	306	180	106	71	50	41	35	5234	87	129
800	1	0,707	789	459	292	215	156	110	83	66	930	192	59
825	1	0,707	1029	602	346	231	163	121	94	66	1021	89	54
850	1	0,707	446	304	181	101	60	39	29	25	6268	57	163
875	1	0,707	369	270	183	116	75	47	35	28	11224	57	147
900	1	0,707	446	319	220	143	97	65	46	37	8383	66	106
925	1	0,707	712	504	328	197	142	96	64	35	4716	39	77
950	1	0,707	811	459	246	147	96	74	59	43	1418	82	86
975	1	0,707	1031	504	259	159	109	85	69	65	648	91	75
1000	1	0,707	780	505	290	168	106	74	55	46	2715	49	85
1025	1	0,707	397	314	244	174	117	79	63	51	15000	57	90
1050	1	0,707	819	493	268	161	107	81	62	57	1714	73	79
1075	1	0,707	451	337	240	158	120	84	66	55	8101	106	82
1100	1	0,707	368	282	205	144	103	75	56	43	12908	92	98
1125	1	0,707	434	314	214	118	80	63	50	40	7679	71	115
1150	1	0,707	362	272	187	121	83	57	43	33	11660	71	126
1175	1	0,707	305	225	160	97	75	53	42	33	11701	134	132
1200	1	0,707	580	367	208	126	84	57	44	42	3045	87	106
1225	1	0,707	732	443	310	174	119	94	71	56	1999	110	69
1250	1	0,707	587	380	226	138	97	74	59	51	2943	106	90
1275	1	0,707	677	480	320	206	140	97	74	59	4644	56	69
1300	1	0,707	821	448	229	128	80	59	48	43	1365	72	99
1325	1	0,707	615	408	251	147	98	75	55	47	3596	73	90
1350	1	0,707	687	428	253	160	117	88	68	53	2017	113	76
1375	1	0,707	1099	653	364	197	131	96	68	36	1444	43	67
1400	1	0,707	689	370	209	132	91	68	56	44	1188	140	93
1425	1	0,707	690	532	407	266	186	125	90	68	8901	22	65

Silnice č. II/298 Býšť - hranice kraje

Poloměr zat. desky: 150 mm

Referenční teplota: 20°C

Normováno na: 50 kN

Staničení [m]	Číslo podúseku	Zatížení [MPa]	Naměřené průhyby [μm]								Moduly pružnosti [MPa]		
			0	300	600	900	1200	1500	1800	2100	ACO [14 cm]	SDA [30 cm]	Podloží ZEM_SP
1450	1	0,707	547	382	228	132	86	64	56	46	4634	67	103
1475	1	0,707	376	281	202	137	92	67	52	41	11460	85	106
1500	1	0,707	741	412	214	112	71	54	44	38	1667	73	111
1525	1	0,707	425	305	193	121	85	59	45	40	6844	91	113
1550	1	0,707	766	389	225	117	65	48	39	34	1228	91	106
1575	1	0,707	414	289	183	111	75	51	40	31	6909	84	129
1600	1	0,707	918	458	227	114	79	54	43	50	963	71	101
1625	1	0,707	342	244	163	104	73	49	40	31	9152	115	133
1650	1	0,707	580	368	231	136	87	60	50	36	3511	81	100
1675	1	0,707	653	473	279	155	94	59	48	45	4804	34	108
1700	2	0,707	241	173	130	92	70	53	42	35	8611	553	130
1725	2	0,707	944	564	318	206	156	99	77	61	1286	82	61
1750	2	0,707	274	194	141	96	69	48	38	28	11262	216	138
1775	2	0,707	576	357	208	112	65	38	33	32	3622	59	135
1800	2	0,707	243	162	113	76	51	37	26	21	9218	278	176
1825	2	0,707	377	267	180	111	69	45	33	28	9771	63	150
1850	2	0,707	635	355	170	97	63	44	32	30	1911	83	135
1875	2	0,707	291	231	177	131	98	75	57	37	15000	241	97
1900	2	0,707	610	333	182	108	75	56	43	38	1586	129	112
1925	2	0,707	353	233	158	101	70	52	39	32	5625	201	126
1950	2	0,707	479	297	172	96	65	48	38	31	3555	105	133
1975	2	0,707	428	304	197	123	74	47	34	27	8477	51	143
2000	2	0,707	359	229	130	70	43	29	24	21	5815	98	205
2025	2	0,707	870	398	175	90	59	44	33	26	848	76	132
2050	2	0,707	405	220	122	71	44	31	26	21	2604	171	179
2075	2	0,707	419	299	194	120	77	51	37	33	8113	64	131
2100	2	0,707	294	192	116	71	47	33	25	17	7257	153	195
2125	2	0,707	300	207	131	76	47	33	25	21	9795	97	201
2150	2	0,707	266	173	120	74	48	34	27	21	8715	199	183

Silnice č. II/298 Býšť - hranice kraje

Poloměr zat. desky: 150 mm

Referenční teplota: 20°C

Normováno na: 50 kN

Staničení [m]	Číslo podúseku	Zatížení [MPa]	Naměřené průhyby [μm]								Moduly pružnosti [MPa]		
			0	300	600	900	1200	1500	1800	2100	ACO [14 cm]	SDA [30 cm]	Podloží ZEM_SP
2175	2	0,707	551	273	163	78	49	33	25	21	1601	131	150
2200	2	0,707	323	224	149	88	53	36	27	20	10540	75	189
2225	2	0,707	275	190	129	81	56	42	32	26	9560	188	161
2250	2	0,707	324	236	166	110	78	56	44	31	11001	128	124
2275	2	0,707	506	299	183	107	64	45	36	35	2969	116	124
2300	2	0,707	425	239	118	68	45	34	28	23	2756	137	185
2325	2	0,707	687	340	142	83	61	42	33	25	1220	93	149
2350	2	0,707	373	252	149	85	56	39	28	22	6696	88	171
2375	2	0,707	782	522	295	133	76	49	38	34	3299	28	128
2400	2	0,707	269	181	118	71	45	31	25	18	10206	131	206
2425	2	0,707	756	469	258	133	68	44	29	27	2872	36	129
2450	2	0,707	224	147	99	59	38	27	19	17	11387	183	238
2475	2	0,707	622	368	201	101	59	40	28	27	2800	59	142
2500	3	0,707	316	215	145	89	57	35	27	21	10291	90	179
2525	3	0,707	331	215	122	68	44	30	24	18	6458	109	208
2550	3	0,707	833	457	277	168	100	60	45	39	1338	86	80
2575	3	0,707	475	332	225	146	102	70	52	36	6483	85	96
2600	3	0,707	773	457	237	127	83	63	55	53	1842	65	98
2625	3	0,707	1045	507	200	103	67	43	37	26	862	51	123
2650	3	0,707	613	361	181	92	53	37	28	29	2614	62	154
2675	3	0,707	650	463	291	176	112	72	53	40	5152	37	94
2700	3	0,707	377	287	219	150	101	68	45	39	15000	50	113
2725	3	0,707	860	500	213	99	59	40	38	36	1707	41	139
2750	3	0,707	450	320	210	131	91	61	45	40	6991	77	109
2775	3	0,707	683	380	172	93	66	46	44	39	1692	78	130
2800	3	0,707	318	233	168	116	83	61	46	35	11238	161	115
2825	3	0,707	1000	519	300	164	109	82	64	57	862	83	72
2850	3	0,707	362	248	169	113	82	58	47	35	5980	209	112
2875	3	0,707	1164	587	259	162	124	97	85	67	661	67	73

Silnice č. II/298 Býšť - hranice kraje

Poloměr zat. desky: 150 mm

Referenční teplota: 20°C

Normováno na: 50 kN

Staničení [m]	Číslo podúseku	Zatížení [MPa]	Naměřené průhyby [μm]								Moduly pružnosti [MPa]		
			0	300	600	900	1200	1500	1800	2100	ACO [14 cm]	SDA [30 cm]	Podloží ZEM_SP
2900	3	0,707	694	407	226	131	91	72	55	43	1829	95	93
2925	3	0,707	729	458	249	149	95	73	61	55	2261	71	87
2950	3	0,707	982	531	289	184	128	97	80	64	868	93	66
2975	3	0,707	754	418	248	179	140	147	85	29	780	216	67
3000	3	0,707	864	506	278	246	117	91	77	60	1129	117	63
3025	3	0,707	1127	605	309	162	108	79	63	55	375	327	42
3050	3	0,707	643	422	281	190	137	102	80	63	2388	155	65
3075	3	0,707	362	281	215	154	109	78	58	46	15000	86	94
3100	3	0,707	689	446	275	172	122	90	70	54	2542	95	73
3125	3	0,707	365	263	189	130	99	76	61	50	6166	292	92
3150	3	0,707	566	397	249	155	103	70	54	45	5055	62	93
3175	3	0,707	569	386	247	147	103	74	60	50	4160	84	88
3200	3	0,707	465	248	135	80	58	47	42	35	1756	199	143
3225	3	0,707	379	276	191	125	85	55	40	31	10881	67	127
3250	3	0,707	363	229	127	71	50	38	29	28	4650	139	175
3275	3	0,707	598	457	298	167	109	79	62	82	5907	45	84
3300	3	0,707	676	412	237	145	104	83	69	48	1931	111	83
3325	3	0,707	799	462	266	148	105	84	64	58	1502	89	79
3350	3	0,707	755	471	263	166	120	88	68	58	1910	89	75
3375	3	0,707	798	481	247	150	108	83	70	61	1622	80	81
3400	3	0,707	728	387	183	115	91	71	57	50	1148	113	101
3425	3	0,707	1029	560	237	115	86	70	62	47	1088	48	99
3450	3	0,707	643	398	230	142	102	78	64	53	2147	114	85
3475	3	0,707	1017	554	351	176	115	90	71	63	1079	72	66
3500	3	0,707	551	354	225	140	90	68	63	41	3303	114	92
3525	3	0,707	392	287	206	134	93	67	52	47	9425	103	101
3550	3	0,707	488	289	171	104	76	58	50	43	2289	181	113
3575	3	0,707	506	333	213	127	80	53	42	36	4924	75	114
3600	3	0,707	499	282	164	96	64	47	37	34	2230	151	128

Silnice č. II/298 Býšť - hranice kraje

Poloměr zat. desky: 150 mm

Referenční teplota: 20°C

Normováno na: 50 kN

Staničení [m]	Číslo podúseku	Zatížení [MPa]	Naměřené průhyby [μm]								Moduly pružnosti [MPa]		
			0	300	600	900	1200	1500	1800	2100	ACO [14 cm]	SDA [30 cm]	Podloží ZEM_SP
3625	3	0,707	350	257	186	122	84	55	45	37	12115	85	121
3650	3	0,707	524	361	224	126	80	53	45	39	5337	57	118
3675	3	0,707	474	340	208	119	75	45	39	33	6759	50	137
3700	3	0,707	673	388	201	105	65	45	34	32	2169	66	127
3725	3	0,707	613	360	210	129	86	62	46	37	2080	115	99
3750	3	0,707	725	413	225	137	95	66	53	39	1575	96	92
3775	3	0,707	447	309	207	138	98	71	58	49	4956	161	92
3800	3	0,707	500	301	175	106	72	52	43	34	2761	134	119
3825	3	0,707	490	354	230	145	93	65	51	42	6845	61	104
3850	3	0,707	340	255	187	134	104	77	62	53	8129	315	89
3875	3	0,707	441	313	220	147	106	79	64	53	5767	168	85
3900	3	0,707	599	438	290	195	145	107	82	63	4744	96	65
3925	3	0,707	706	416	283	184	129	106	85	67	1162	205	65
3950	3	0,707	642	453	285	191	141	101	77	59	3697	93	67
3975	3	0,707	628	421	276	177	128	96	75	61	3058	119	70
4000	3	0,707	700	456	306	208	140	108	83	83	2142	145	60
4025	3	0,707	867	475	310	204	151	112	79	66	736	172	59
4050	3	0,707	539	406	292	191	127	85	63	58	8786	42	83
4075	3	0,707	640	420	229	148	108	81	63	50	2615	95	85
4100	3	0,707	424	324	245	165	118	82	62	48	12869	56	91
4125	3	0,707	441	337	252	175	129	93	69	53	11331	77	79
4150	3	0,707	879	603	389	236	159	110	77	55	3289	38	62
4175	3	0,707	848	563	354	227	162	120	91	65	2286	76	56
4200	3	0,707	470	374	298	218	159	113	88	66	15000	49	68
4225	3	0,707	974	573	332	208	153	113	85	64	1160	86	59
4250	3	0,707	786	597	415	269	187	119	91	77	5797	29	59
4275	3	0,707	560	437	324	221	151	104	77	60	10467	32	75
4300	3	0,707	918	589	353	201	134	99	79	63	2137	51	65
4325	3	0,707	651	402	233	138	95	71	59	52	2311	97	90

Silnice č. II/298 Býšť - hranice kraje

Poloměr zat. desky: 150 mm

Referenční teplota: 20°C

Normováno na: 50 kN

Staničení [m]	Číslo podúseku	Zatížení [MPa]	Naměřené průhyby [μm]								Moduly pružnosti [MPa]		
			0	300	600	900	1200	1500	1800	2100	ACO [14 cm]	SDA [30 cm]	Podloží ZEM_SP
4350	3	0,707	862	547	300	178	128	97	79	64	1864	66	69
4375	3	0,707	888	518	293	186	135	103	82	67	1196	98	65
4400	3	0,707	700	496	331	214	151	112	95	61	3898	75	61
4425	3	0,707	844	473	231	150	120	84	54	48	1175	89	82
4450	3	0,707	897	505	285	177	129	101	83	74	1030	105	66
4475	3	0,707	494	349	239	155	108	82	67	55	5341	121	82
4500	3	0,707	783	469	284	170	119	84	64	52	1740	90	73
4525	3	0,707	1013	614	320	204	150	114	94	78	1233	70	60
4550	3	0,707	884	467	285	180	128	97	76	61	763	138	67
4575	3	0,707	864	466	238	145	109	75	67	52	1050	92	83
4600	3	0,707	686	498	346	223	156	105	79	55	5689	42	67
4625	3	0,707	633	456	289	186	129	101	77	59	4333	74	71
4650	3	0,707	578	376	233	153	114	93	73	58	2446	165	77
4675	3	0,707	492	374	259	187	135	99	79	58	7386	111	71
4700	3	0,707	650	400	256	180	142	107	85	67	1355	229	66
4725	3	0,707	513	323	219	163	121	89	68	54	1707	334	76

Silnice č. II/298 Býšť - hranice kraje

Poloměr zat. desky: 150 mm

Referenční teplota: 20°C

Normováno na: 50 kN

Staničení [m]	Číslo podúseku	Zatížení [MPa]	Naměřené průhyby [μm]								Moduly pružnosti [MPa]		
			0	300	600	900	1200	1500	1800	2100	ACO [14 cm]	SDA [30 cm]	Podloží ZEM_SP
Statistické zpracování:													
Průměr:	1	0,707	636	406	247	149	100	72	56	45	5058	91	96
Minimum:	1	0,707	213	156	122	83	54	39	29	25	648	22	54
Maximum:	1	0,707	1099	653	407	266	186	125	94	68	15000	524	163
Sm. odchylka:	1	0,000	221	114	59	35	24	17	13	10	3938	71	22
85% kvantil:	1	0,707	883	512	310	180	119	90	68	57	1367	43	75
50% kvantil:	1	0,707	660	406	241	144	97	68	56	44	3622	72	93
Průměr:	2	0,707	453	279	166	97	64	44	34	28	6249	135	152
Minimum:	2	0,707	224	147	99	59	38	27	19	17	848	28	61
Maximum:	2	0,707	944	564	318	206	156	99	77	61	15000	553	238
Sm. odchylka:	2	0,000	194	101	50	28	21	14	11	8	3853	97	36
85% kvantil:	2	0,707	653	361	198	121	75	52	40	34	1802	62	125
50% kvantil:	2	0,707	391	245	160	94	62	43	32	27	6255	111	143
Průměr:	3	0,707	655	411	248	156	109	80	63	51	4153	107	90
Minimum:	3	0,707	316	215	122	68	44	30	24	18	375	29	42
Maximum:	3	0,707	1164	614	415	269	187	147	95	83	15000	334	208
Sm. odchylka:	3	0,000	207	101	57	40	29	23	17	14	3638	63	29
85% kvantil:	3	0,707	875	514	300	194	140	105	81	64	1152	53	65
50% kvantil:	3	0,707	643	412	242	151	108	79	63	52	2417	90	84

Silnice č. II/298 Býšť - hranice kraje

Návrhová úroveň porušení: D0

Délka návrhového období: 25

Intenzita dopravy: 569 TNV/24hod

Celkový počet přejezdů: 2855675 TNV

Staničení [m]	Číslo podúseku	Zbytková životnost	Tloušťka zesílení	Klasifikační třída	Kritická vrstva	TNV lim	Relativní porušení	TNV po zes.	Rel. por. po zes.	Chyby				
										Eps1	Eps2	EpsZ	Průměr [%]	Průměr [um]
0	1	25,0	0	1	0	19940034	0,143	19940034	0,143	6,91E-05	8,15E-05	-2,05E-04	5,98	3,94
25	1	25,0	0	1	0	10419332	0,274	10419332	0,274	7,92E-05	8,82E-05	-2,33E-04	8,56	5,50
50	1	0,0	16	5	1	3330	857,560	4514392	0,633	5,24E-04	1,90E-04	-5,82E-04	1,80	3,43
75	1	0,3	12	5	1	45696	62,493	4470106	0,639	3,10E-04	2,17E-04	-5,39E-04	2,21	2,39
100	1	1,4	7	5	1	183096	15,597	3552772	0,804	2,35E-04	1,63E-04	-4,54E-04	1,73	2,90
125	1	0,0	15	5	1	6394	446,618	4345970	0,657	4,60E-04	2,08E-04	-5,63E-04	5,81	5,51
150	1	0,0	16	5	1	2215	1289,244	3527136	0,810	5,68E-04	2,01E-04	-6,00E-04	10,53	11,96
175	1	0,1	12	5	1	18419	155,040	4170723	0,685	3,72E-04	9,19E-05	-3,58E-04	7,15	9,41
200	1	0,2	12	5	1	22321	127,937	4692176	0,609	3,58E-04	9,73E-05	-3,53E-04	4,43	5,88
225	1	0,1	12	5	1	16215	176,113	3443477	0,829	3,82E-04	1,25E-04	-4,12E-04	6,86	7,42
250	1	0,0	15	5	1	3975	718,409	3767470	0,758	5,05E-04	1,48E-04	-4,72E-04	4,62	6,28
275	1	0,0	15	5	1	5752	496,466	4302943	0,664	4,69E-04	1,87E-04	-5,25E-04	3,64	3,92
300	1	0,0	17	5	1	2518	1134,104	4542264	0,629	5,54E-04	3,20E-04	-7,92E-04	9,82	10,75
325	1	0,4	9	5	1	58621	48,714	3455410	0,826	2,95E-04	9,29E-05	-3,32E-04	3,53	5,91
350	1	0,1	13	5	1	14124	202,186	4317745	0,661	3,92E-04	1,34E-04	-4,22E-04	6,83	6,37
375	1	0,4	10	5	1	50036	57,072	3930548	0,727	3,05E-04	1,26E-04	-3,97E-04	9,33	9,53
400	1	3,2	5	5	1	430668	6,631	4169095	0,685	1,98E-04	8,37E-05	-2,80E-04	1,66	2,20
425	1	15,9	2	3	1	2135377	1,337	4960522	0,576	1,44E-04	6,14E-05	-2,26E-04	4,01	5,06
450	1	25,0	0	1	0	5058199	0,565	5058199	0,565	9,79E-05	1,01E-04	-2,70E-04	4,67	4,91
475	1	18,1	1	3	3	2436820	1,172	3550428	0,804	1,20E-04	1,16E-04	-3,12E-04	6,14	5,70
500	1	0,0	17	5	1	1178	2424,172	3410224	0,837	6,45E-04	2,78E-04	-7,36E-04	11,89	12,94
525	1	0,9	8	5	1	116959	24,416	3722796	0,767	2,57E-04	1,32E-04	-3,91E-04	2,36	1,77
550	1	0,0	15	5	1	5367	532,080	3814148	0,749	4,76E-04	2,27E-04	-6,19E-04	6,83	8,49
575	1	1,2	7	5	1	158223	18,048	3730497	0,765	2,42E-04	9,07E-05	-3,06E-04	2,71	4,54
600	1	0,0	16	5	1	2628	1086,634	3704117	0,771	5,49E-04	2,32E-04	-6,26E-04	12,91	13,92
625	1	12,1	2	3	1	1622498	1,760	3847403	0,742	1,52E-04	9,37E-05	-2,97E-04	3,72	5,02
650	1	1,8	6	5	1	240455	11,876	3731569	0,765	2,22E-04	1,05E-04	-3,65E-04	3,49	5,65
675	1	8,3	3	4	1	1111988	2,568	3955280	0,722	1,64E-04	1,34E-04	-3,62E-04	3,64	4,05
700	1	23,3	1	2	1	3127927	0,913	4704681	0,607	1,33E-04	1,06E-04	-2,89E-04	2,63	2,32

Silnice č. II/298 Býšť - hranice kraje

Návrhová úroveň porušení: D0

Délka návrhového období: 25

Intenzita dopravy: 569 TNV/24hod

Celkový počet přejezdů: 2855675 TNV

Staničení [m]	Číslo podúseku	Zbytková životnost	Tloušťka zesílení	Klasifikační třída	Kritická vrstva	TNV lim	Relativní porušení	TNV po zes.	Rel. por. po zes.	Chyby				
										Eps1	Eps2	EpsZ	Průměr [%]	Průměr [um]
725	1	0,1	14	5	1	13219	216,028	3955427	0,722	3,97E-04	2,48E-04	-5,98E-04	11,40	9,71
750	1	0,9	9	5	1	114688	24,900	4320242	0,661	2,58E-04	1,18E-04	-3,18E-04	3,75	1,80
775	1	2,6	6	5	1	348035	8,205	4753290	0,601	2,07E-04	9,56E-05	-2,89E-04	2,98	2,40
800	1	0,1	14	5	1	18816	151,768	3680089	0,776	3,70E-04	3,19E-04	-7,61E-04	8,58	8,92
825	1	0,0	17	5	1	2179	1310,544	3800875	0,751	5,70E-04	3,63E-04	-9,03E-04	8,27	9,28
850	1	3,4	5	5	1	459548	6,214	4566533	0,625	1,95E-04	5,43E-05	-1,99E-04	5,78	4,16
875	1	25,0	0	1	0	4035051	0,708	4035051	0,708	1,27E-04	4,45E-05	-1,70E-04	5,14	4,46
900	1	9,8	3	4	1	1320821	2,162	4911584	0,581	1,58E-04	8,09E-05	-2,65E-04	7,10	7,08
925	1	0,6	9	5	1	85615	33,355	4597206	0,621	2,74E-04	1,14E-04	-3,87E-04	14,20	11,74
950	1	0,0	15	5	1	4832	590,992	3552686	0,804	4,86E-04	2,26E-04	-5,98E-04	8,65	7,66
975	1	0,0	17	5	1	988	2890,359	3404425	0,839	6,68E-04	3,15E-04	-7,83E-04	4,31	5,13
1000	1	0,1	13	5	1	15802	180,716	4546079	0,628	3,83E-04	1,50E-04	-4,63E-04	7,75	8,31
1025	1	25,0	0	1	0	9988020	0,286	9988020	0,286	1,06E-04	6,34E-05	-2,23E-04	4,01	5,68
1050	1	0,0	15	5	1	6367	448,512	4233510	0,675	4,60E-04	2,22E-04	-6,01E-04	5,06	5,68
1075	1	9,3	3	4	3	1256177	2,273	4542477	0,629	1,53E-04	1,26E-04	-3,56E-04	3,67	4,75
1100	1	25,0	0	1	0	7116757	0,401	7116757	0,401	1,10E-04	8,17E-05	-2,52E-04	4,21	4,32
1125	1	7,8	3	4	1	1047770	2,725	4023852	0,710	1,66E-04	8,09E-05	-2,62E-04	3,57	4,82
1150	1	25,0	0	1	0	5175632	0,552	5175632	0,552	1,20E-04	5,92E-05	-2,03E-04	3,68	3,24
1175	1	25,0	0	1	0	9183559	0,311	9183559	0,311	1,07E-04	7,63E-05	-2,24E-04	4,04	3,75
1200	1	0,4	10	5	1	53710	53,168	3623447	0,788	3,00E-04	1,44E-04	-4,07E-04	6,86	5,65
1225	1	0,1	13	5	1	19687	145,054	3700909	0,772	3,67E-04	2,53E-04	-6,43E-04	9,99	14,42
1250	1	0,5	10	5	1	61404	46,506	3606336	0,792	2,92E-04	1,78E-04	-4,75E-04	2,70	3,10
1275	1	0,8	8	5	1	108328	26,361	3582613	0,797	2,61E-04	1,53E-04	-4,60E-04	5,85	8,61
1300	1	0,0	16	5	1	3544	805,777	4678557	0,610	5,17E-04	1,95E-04	-5,35E-04	9,08	8,24
1325	1	0,5	10	5	1	68143	41,907	4616381	0,619	2,86E-04	1,48E-04	-4,28E-04	4,55	5,42
1350	1	0,2	13	5	1	22314	127,977	4163811	0,686	3,58E-04	2,33E-04	-5,94E-04	5,28	5,04
1375	1	0,0	17	5	1	1505	1897,458	3932345	0,726	6,14E-04	2,33E-04	-6,80E-04	18,24	15,68
1400	1	0,1	14	5	1	11350	251,601	3712723	0,769	4,10E-04	2,34E-04	-5,79E-04	7,12	5,86
1425	1	4,7	4	5	1	625417	4,566	3873556	0,737	1,84E-04	6,48E-05	-2,82E-04	3,10	8,30

Silnice č. II/298 Býšť - hranice kraje

Návrhová úroveň porušení: D0

Délka návrhového období: 25

Intenzita dopravy: 569 TNV/24hod

Celkový počet přejezdů: 2855675 TNV

Staničení [m]	Číslo podúseku	Zbytková životnost	Tloušťka zesílení	Klasifikační třída	Kritická vrstva	TNV lim	Relativní porušení	TNV po zes.	Rel. por. po zes.	Chyby				
										Eps1	Eps2	EpsZ	Průměr [%]	Průměr [um]
1450	1	1,2	7	5	1	154697	18,460	3433098	0,832	2,43E-04	1,12E-04	-3,45E-04	1,51	1,83
1475	1	25,0	0	1	0	5164347	0,553	5164347	0,553	1,20E-04	7,80E-05	-2,46E-04	3,34	4,14
1500	1	0,0	14	5	1	6547	436,181	3360201	0,850	4,57E-04	1,63E-04	-4,60E-04	7,93	7,21
1525	1	6,6	3	4	1	880942	3,242	3396358	0,841	1,72E-04	9,76E-05	-2,92E-04	3,51	2,93
1550	1	0,0	15	5	1	4369	653,622	3590077	0,795	4,96E-04	1,99E-04	-5,26E-04	19,86	15,29
1575	1	6,6	3	4	1	880850	3,242	3450539	0,828	1,72E-04	8,25E-05	-2,58E-04	5,55	4,26
1600	1	0,0	17	5	1	1370	2084,434	4290604	0,666	6,25E-04	2,12E-04	-5,71E-04	9,71	8,70
1625	1	24,8	1	2	1	3335220	0,856	5025094	0,568	1,31E-04	8,02E-05	-2,39E-04	5,31	4,06
1650	1	0,6	9	5	1	75364	37,892	3472431	0,822	2,81E-04	1,40E-04	-4,02E-04	9,46	9,12
1675	1	0,7	8	5	1	91203	31,311	3613969	0,790	2,70E-04	7,00E-05	-2,72E-04	2,19	1,74
1700	2	25,0	0	1	0	9158296	0,312	9158296	0,312	8,57E-05	9,74E-05	-2,39E-04	4,16	2,95
1725	2	0,0	16	5	1	3358	850,409	3564210	0,801	5,23E-04	3,10E-04	-7,91E-04	10,63	11,18
1750	2	25,0	0	1	0	10992481	0,260	10992481	0,260	9,93E-05	8,53E-05	-2,31E-04	7,77	5,23
1775	2	0,5	9	5	1	62343	45,806	3410570	0,837	2,91E-04	8,88E-05	-2,91E-04	10,22	8,70
1800	2	25,0	0	1	0	11453918	0,249	11453918	0,249	1,03E-04	8,02E-05	-2,11E-04	10,56	5,04
1825	2	19,2	1	3	1	2585331	1,105	3954777	0,722	1,38E-04	5,04E-05	-1,84E-04	5,52	5,11
1850	2	0,1	13	5	1	13089	218,174	3805644	0,750	3,98E-04	1,34E-04	-3,82E-04	9,75	5,17
1875	2	25,0	0	1	0	6270377	0,455	6270377	0,455	8,33E-05	9,69E-05	-2,58E-04	7,22	4,72
1900	2	0,1	13	5	1	18343	155,682	3903808	0,732	3,72E-04	1,86E-04	-4,76E-04	7,11	5,18
1925	2	10,1	3	3	1	1357455	2,104	4584262	0,623	1,57E-04	1,19E-04	-3,10E-04	7,29	5,33
1950	2	0,9	8	5	1	126852	22,512	3654422	0,781	2,53E-04	1,17E-04	-3,31E-04	5,69	4,37
1975	2	9,3	3	4	1	1248738	2,287	4804393	0,594	1,60E-04	4,98E-05	-1,90E-04	6,52	5,42
2000	2	5,1	4	4	1	681149	4,192	4161479	0,686	1,81E-04	6,00E-05	-1,93E-04	5,89	3,41
2025	2	0,0	17	5	1	1227	2327,363	4680913	0,610	6,39E-04	1,73E-04	-4,72E-04	14,51	7,67
2050	2	1,0	9	5	1	135963	21,003	4613126	0,619	2,49E-04	1,12E-04	-2,95E-04	12,91	5,84
2075	2	9,2	3	4	1	1237747	2,307	4717613	0,605	1,60E-04	6,48E-05	-2,23E-04	5,02	4,51
2100	2	18,4	1	3	1	2469237	1,157	3851048	0,742	1,40E-04	6,96E-05	-2,02E-04	10,37	4,03
2125	2	25,0	0	1	0	4270114	0,669	4270114	0,669	1,25E-04	4,74E-05	-1,60E-04	4,37	2,94
2150	2	25,0	0	1	0	6141220	0,465	6141220	0,465	1,16E-04	7,44E-05	-2,06E-04	9,31	5,36

Silnice č. II/298 Býšť - hranice kraje

Návrhová úroveň porušení: D0

Délka návrhového období: 25

Intenzita dopravy: 569 TNV/24hod

Celkový počet přejezdů: 2855675 TNV

Staničení [m]	Číslo podúseku	Zbytková životnost	Tloušťka zesílení	Klasifikační třída	Kritická vrstva	TNV lim	Relativní porušení	TNV po zes.	Rel. por. po zes.	Chyby				
										Eps1	Eps2	EpsZ	Průměr [%]	Průměr [um]
2175	2	0,2	13	5	1	21300	134,069	4793164	0,596	3,61E-04	1,45E-04	-3,79E-04	23,69	11,65
2200	2	25,0	0	1	0	4339513	0,658	4339513	0,658	1,25E-04	4,18E-05	-1,53E-04	6,08	4,36
2225	2	25,0	0	1	0	7285286	0,392	7285286	0,392	1,12E-04	7,81E-05	-2,17E-04	4,89	3,29
2250	2	25,0	0	1	0	6872543	0,416	6872543	0,416	1,14E-04	8,14E-05	-2,38E-04	5,56	4,25
2275	2	0,6	9	5	1	83537	34,185	3381817	0,844	2,75E-04	1,37E-04	-3,73E-04	11,53	9,17
2300	2	0,8	9	5	1	103661	27,548	4078211	0,700	2,63E-04	1,02E-04	-2,81E-04	5,38	2,41
2325	2	0,0	15	5	1	4925	579,832	4399439	0,649	4,84E-04	1,46E-04	-4,00E-04	9,05	3,45
2350	2	6,9	3	4	1	928434	3,076	3675707	0,777	1,70E-04	6,43E-05	-2,08E-04	6,87	3,47
2375	2	0,1	12	5	1	19352	147,565	4535805	0,630	3,68E-04	6,18E-05	-2,56E-04	3,18	5,35
2400	2	25,0	0	1	0	6826254	0,418	6826254	0,418	1,14E-04	5,31E-05	-1,66E-04	7,54	3,99
2425	2	0,1	12	5	1	15348	186,062	3625116	0,788	3,86E-04	7,84E-05	-2,90E-04	13,65	10,59
2450	2	25,0	0	1	0	15282776	0,187	15282776	0,187	9,70E-05	5,07E-05	-1,51E-04	8,49	4,01
2475	2	0,2	11	5	1	26485	107,822	3482057	0,820	3,46E-04	9,51E-05	-3,06E-04	12,41	8,62
2500	3	25,0	0	1	0	4578347	0,624	4578347	0,624	1,23E-04	5,03E-05	-1,70E-04	9,34	5,99
2525	3	8,4	3	4	1	1125871	2,536	4353858	0,656	1,63E-04	5,94E-05	-1,87E-04	7,24	3,11
2550	3	0,0	16	5	1	4509	633,328	4739197	0,603	4,93E-04	2,45E-04	-6,38E-04	24,07	19,97
2575	3	4,7	4	5	1	629842	4,534	3720524	0,768	1,84E-04	1,13E-04	-3,34E-04	9,15	8,07
2600	3	0,1	14	5	1	7056	404,716	3488305	0,819	4,51E-04	1,72E-04	-4,91E-04	3,73	4,28
2625	3	0,0	18	5	1	513	5566,618	4429262	0,645	7,61E-04	1,62E-04	-4,77E-04	15,23	7,55
2650	3	0,2	12	5	1	22810	125,194	4476122	0,638	3,56E-04	9,21E-05	-2,95E-04	8,61	5,65
2675	3	0,9	8	5	1	123555	23,113	4534841	0,630	2,54E-04	8,49E-05	-3,10E-04	6,37	6,68
2700	3	25,0	0	1	0	10195073	0,280	10195073	0,280	1,05E-04	4,57E-05	-1,78E-04	5,45	6,28
2725	3	0,0	15	5	1	3005	950,308	3528506	0,809	5,34E-04	9,95E-05	-3,37E-04	3,39	1,89
2750	3	5,9	4	4	1	789333	3,618	4637995	0,616	1,75E-04	9,34E-05	-2,90E-04	5,34	5,13
2775	3	0,1	14	5	1	8132	351,165	4010710	0,712	4,38E-04	1,42E-04	-4,04E-04	2,54	1,42
2800	3	25,0	0	1	0	6497657	0,439	6497657	0,439	1,08E-04	9,20E-05	-2,56E-04	5,66	4,65
2825	3	0,0	17	5	1	1361	2098,218	3615336	0,790	6,26E-04	3,03E-04	-7,70E-04	11,05	13,28
2850	3	12,2	2	3	1	1636887	1,745	3740302	0,763	1,52E-04	1,27E-04	-3,28E-04	6,99	5,19
2875	3	0,0	18	5	1	445	6417,247	3462089	0,825	7,83E-04	3,15E-04	-8,12E-04	2,52	3,62

Silnice č. II/298 Býšť - hranice kraje

Návrhová úroveň porušení: D0

Délka návrhového období: 25

Intenzita dopravy: 569 TNV/24hod

Celkový počet přejezdů: 2855675 TNV

Staničení [m]	Číslo podúseku	Zbytková životnost	Tloušťka zesílení	Klasifikační třída	Kritická vrstva	TNV lim	Relativní porušení	TNV po zes.	Rel. por. po zes.	Chyby				
										Eps1	Eps2	EpsZ	Průměr [%]	Průměr [um]
2900	3	0,1	14	5	1	13115	217,741	4660422	0,613	3,98E-04	2,00E-04	-5,28E-04	5,69	5,12
2925	3	0,1	13	5	1	14488	197,106	3817248	0,748	3,90E-04	1,82E-04	-5,10E-04	2,85	3,56
2950	3	0,0	17	5	1	1816	1572,508	3926173	0,727	5,91E-04	3,25E-04	-8,09E-04	5,33	6,14
2975	3	0,2	14	5	1	24086	118,562	4722197	0,605	3,52E-04	2,99E-04	-7,10E-04	24,79	13,17
3000	3	0,0	16	5	1	5633	506,955	4430304	0,645	4,71E-04	3,18E-04	-7,79E-04	14,95	18,02
3025	3	0,1	17	5	3	13864	205,978	4214461	0,678	2,17E-04	3,56E-04	-8,77E-04	73,70	94,68
3050	3	0,5	11	5	1	61970	46,082	3783125	0,755	2,92E-04	2,49E-04	-6,16E-04	6,01	7,32
3075	3	25,0	0	1	0	9144222	0,312	9144222	0,312	9,97E-05	7,58E-05	-2,39E-04	4,67	5,38
3100	3	0,2	12	5	1	30835	92,611	4064140	0,703	3,36E-04	2,18E-04	-5,75E-04	6,23	6,93
3125	3	9,3	3	4	3	1249416	2,286	4195965	0,681	1,36E-04	1,43E-04	-3,57E-04	2,76	2,93
3150	3	1,4	7	5	1	186106	15,344	4073041	0,701	2,34E-04	1,15E-04	-3,57E-04	5,23	5,54
3175	3	1,0	8	5	1	130270	21,921	3851950	0,741	2,51E-04	1,49E-04	-4,22E-04	3,86	5,13
3200	3	0,5	11	5	1	72941	39,150	4730774	0,604	2,82E-04	1,53E-04	-3,81E-04	2,69	2,13
3225	3	25,0	0	1	0	3798492	0,752	3798492	0,752	1,28E-04	5,87E-05	-2,05E-04	6,52	5,64
3250	3	3,7	5	5	1	494550	5,774	4140193	0,690	1,93E-04	8,95E-05	-2,52E-04	2,50	1,63
3275	3	1,7	6	5	1	233451	12,232	3608879	0,791	2,24E-04	1,00E-04	-3,40E-04	7,69	8,51
3300	3	0,1	13	5	1	19945	143,177	3957573	0,722	3,66E-04	2,21E-04	-5,68E-04	3,64	3,24
3325	3	0,0	15	5	1	6414	445,225	4002857	0,713	4,59E-04	2,41E-04	-6,28E-04	4,85	6,82
3350	3	0,1	14	5	1	12279	232,566	4215446	0,677	4,03E-04	2,34E-04	-6,13E-04	4,48	4,27
3375	3	0,0	15	5	1	6545	436,314	4217803	0,677	4,57E-04	2,27E-04	-6,04E-04	0,66	0,84
3400	3	0,0	15	5	1	6131	465,776	4119265	0,693	4,63E-04	2,18E-04	-5,54E-04	2,18	2,45
3425	3	0,0	17	5	1	875	3263,629	3439779	0,830	6,84E-04	1,84E-04	-5,41E-04	3,33	2,61
3450	3	0,2	12	5	1	28087	101,672	3598329	0,794	3,42E-04	2,10E-04	-5,40E-04	2,62	2,84
3475	3	0,0	17	5	1	1660	1720,286	3778219	0,756	6,02E-04	3,03E-04	-7,86E-04	12,12	19,18
3500	3	0,7	9	5	1	98963	28,856	3768502	0,758	2,66E-04	1,70E-04	-4,51E-04	7,56	7,52
3525	3	21,6	1	2	1	2907254	0,982	4369216	0,654	1,35E-04	9,67E-05	-2,85E-04	3,01	4,31
3550	3	0,7	10	5	1	97117	29,404	4172249	0,684	2,67E-04	1,71E-04	-4,28E-04	2,51	2,67
3575	3	1,7	7	5	1	225307	12,675	4718442	0,605	2,25E-04	1,03E-04	-3,17E-04	7,91	7,87
3600	3	0,5	11	5	1	62804	45,470	4734977	0,603	2,91E-04	1,54E-04	-3,97E-04	8,47	5,98

Silnice č. II/298 Býšť - hranice kraje

Návrhová úroveň porušení: D0

Délka návrhového období: 25

Intenzita dopravy: 569 TNV/24hod

Celkový počet přejezdů: 2855675 TNV

Staničení [m]	Číslo podúseku	Zbytková životnost	Tloušťka zesílení	Klasifikační třída	Kritická vrstva	TNV lim	Relativní porušení	TNV po zes.	Rel. por. po zes.	Chyby				
										Eps1	Eps2	EpsZ	Průměr [%]	Průměr [um]
3625	3	25,0	0	1	0	6735237	0,424	6735237	0,424	1,14E-04	6,64E-05	-2,16E-04	4,35	4,95
3650	3	1,7	6	5	1	227291	12,564	3512155	0,813	2,25E-04	8,41E-05	-2,82E-04	3,05	4,09
3675	3	3,8	5	5	1	505577	5,648	4960109	0,576	1,92E-04	5,78E-05	-2,15E-04	2,88	2,72
3700	3	0,1	13	5	1	13088	218,190	3997125	0,714	3,98E-04	1,25E-04	-3,74E-04	10,16	7,34
3725	3	0,2	12	5	1	27518	103,775	3698238	0,772	3,43E-04	1,87E-04	-4,88E-04	10,85	8,21
3750	3	0,1	14	5	1	9048	315,614	3581078	0,797	4,29E-04	2,12E-04	-5,54E-04	10,02	7,53
3775	3	4,2	5	5	1	567872	5,029	4218758	0,677	1,87E-04	1,54E-04	-4,00E-04	4,27	4,60
3800	3	0,6	10	5	1	85785	33,289	4548946	0,628	2,73E-04	1,51E-04	-3,96E-04	7,07	5,13
3825	3	4,3	4	5	1	576731	4,951	3586128	0,796	1,87E-04	8,83E-05	-2,89E-04	3,35	3,97
3850	3	13,9	2	3	3	1867188	1,529	3912374	0,730	1,14E-04	1,31E-04	-3,29E-04	2,93	3,07
3875	3	5,2	4	4	3	702117	4,067	4043227	0,706	1,70E-04	1,54E-04	-4,00E-04	3,65	4,62
3900	3	1,5	7	5	1	206474	13,831	3795497	0,752	2,29E-04	1,87E-04	-5,06E-04	4,17	4,66
3925	3	0,2	13	5	1	31996	89,251	3646313	0,783	3,33E-04	2,87E-04	-6,85E-04	5,33	7,21
3950	3	0,7	9	5	1	89604	31,870	3595935	0,794	2,71E-04	2,01E-04	-5,40E-04	5,50	5,51
3975	3	0,6	10	5	1	74037	38,571	3807834	0,750	2,82E-04	2,18E-04	-5,61E-04	4,67	6,11
4000	3	0,3	12	5	1	39449	72,389	3704767	0,771	3,19E-04	2,72E-04	-6,71E-04	5,37	8,64
4025	3	0,1	15	5	1	9323	306,304	3854380	0,741	4,26E-04	3,42E-04	-8,13E-04	8,65	9,34
4050	3	7,3	3	4	1	987604	2,892	3789607	0,754	1,68E-04	7,73E-05	-2,80E-04	3,41	6,03
4075	3	0,3	12	5	1	35434	80,591	4743047	0,602	3,26E-04	1,90E-04	-5,10E-04	3,97	3,59
4100	3	25,0	0	1	0	5508602	0,518	5508602	0,518	1,19E-04	6,82E-05	-2,38E-04	3,51	5,34
4125	3	21,7	1	2	3	2914232	0,980	4235405	0,674	1,27E-04	9,76E-05	-3,01E-04	4,58	6,05
4150	3	0,2	12	5	1	20823	137,140	3976018	0,718	3,63E-04	1,68E-04	-5,32E-04	9,36	12,99
4175	3	0,1	14	5	1	13948	204,737	4502849	0,634	3,93E-04	2,70E-04	-7,13E-04	7,42	9,60
4200	3	25,0	0	1	0	5139694	0,556	5139694	0,556	1,11E-04	7,72E-05	-2,69E-04	3,57	6,55
4225	3	0,0	17	5	1	2818	1013,369	4523100	0,631	5,41E-04	3,31E-04	-8,34E-04	7,73	8,83
4250	3	1,0	8	5	1	130870	21,821	4727070	0,604	2,51E-04	1,12E-04	-4,07E-04	3,45	7,41
4275	3	11,7	2	3	1	1578887	1,809	3709003	0,770	1,53E-04	6,58E-05	-2,61E-04	2,52	5,25
4300	3	0,1	15	5	1	6754	422,812	4587623	0,622	4,55E-04	2,19E-04	-6,31E-04	5,27	8,67
4325	3	0,2	12	5	1	25945	110,066	3710745	0,770	3,47E-04	1,91E-04	-5,10E-04	3,66	4,48

Silnice č. II/298 Býšť - hranice kraje

Návrhová úroveň porušení: D0

Délka návrhového období: 25

Intenzita dopravy: 569 TNV/24hod

Celkový počet přejezdů: 2855675 TNV

Staničení [m]	Číslo podúseku	Zbytková životnost	Tloušťka zesílení	Klasifikační třída	Kritická vrstva	TNV lim	Relativní porušení	TNV po zes.	Rel. por. po zes.	Chyby				
										Eps1	Eps2	EpsZ	Průměr [%]	Průměr [um]
4350	3	0,0	15	5	1	6569	434,720	4252226	0,672	4,57E-04	2,36E-04	-6,45E-04	2,24	2,45
4375	3	0,0	16	5	1	4227	675,580	4005511	0,713	4,99E-04	3,05E-04	-7,64E-04	3,82	4,46
4400	3	0,6	9	5	1	77036	37,069	3373085	0,847	2,79E-04	2,03E-04	-5,62E-04	5,52	7,17
4425	3	0,0	16	5	1	3526	809,891	4149296	0,688	5,18E-04	2,52E-04	-6,49E-04	9,22	7,01
4450	3	0,0	16	5	1	3593	794,788	3677652	0,776	5,16E-04	3,12E-04	-7,73E-04	2,01	3,30
4475	3	3,4	5	5	1	454754	6,280	3708004	0,770	1,96E-04	1,56E-04	-4,19E-04	3,09	4,56
4500	3	0,1	14	5	1	9633	296,447	3508202	0,814	4,23E-04	2,46E-04	-6,39E-04	9,47	10,36
4525	3	0,0	17	5	1	2150	1328,221	4131361	0,691	5,71E-04	3,13E-04	-8,14E-04	1,82	2,84
4550	3	0,0	16	5	1	4646	614,652	4227295	0,676	4,90E-04	3,27E-04	-7,87E-04	7,45	8,29
4575	3	0,0	16	5	1	2868	995,703	3731372	0,765	5,40E-04	2,59E-04	-6,63E-04	4,80	4,20
4600	3	1,3	7	5	1	174931	16,325	4014358	0,711	2,37E-04	1,25E-04	-4,09E-04	6,73	9,90
4625	3	0,9	8	5	1	116259	24,563	3525021	0,810	2,57E-04	1,70E-04	-4,83E-04	3,38	3,52
4650	3	0,6	10	5	1	80706	35,384	3409195	0,838	2,77E-04	2,20E-04	-5,45E-04	2,29	2,26
4675	3	4,6	4	5	3	624674	4,571	3548548	0,805	1,64E-04	1,49E-04	-4,10E-04	4,20	4,74
4700	3	0,4	12	5	1	58762	48,597	3763162	0,759	2,95E-04	2,68E-04	-6,39E-04	3,01	2,82
4725	3	1,6	9	5	3	208778	13,678	4300030	0,664	2,12E-04	2,14E-04	-5,10E-04	6,40	5,45

Silnice č. II/298 Býšť - hranice kraje

Návrhová úroveň porušení: D0

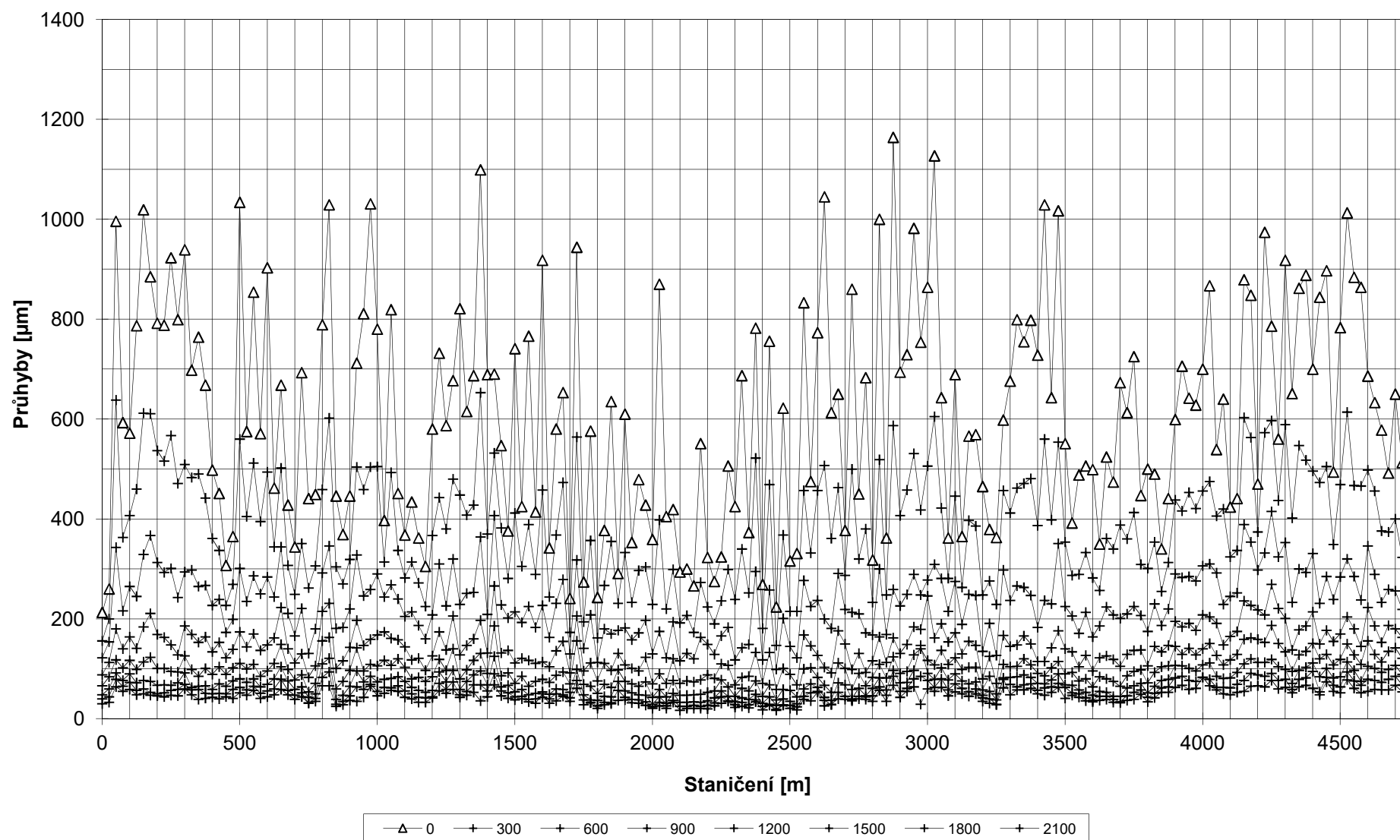
Délka návrhového období: 25

Intenzita dopravy: 569 TNV/24hod

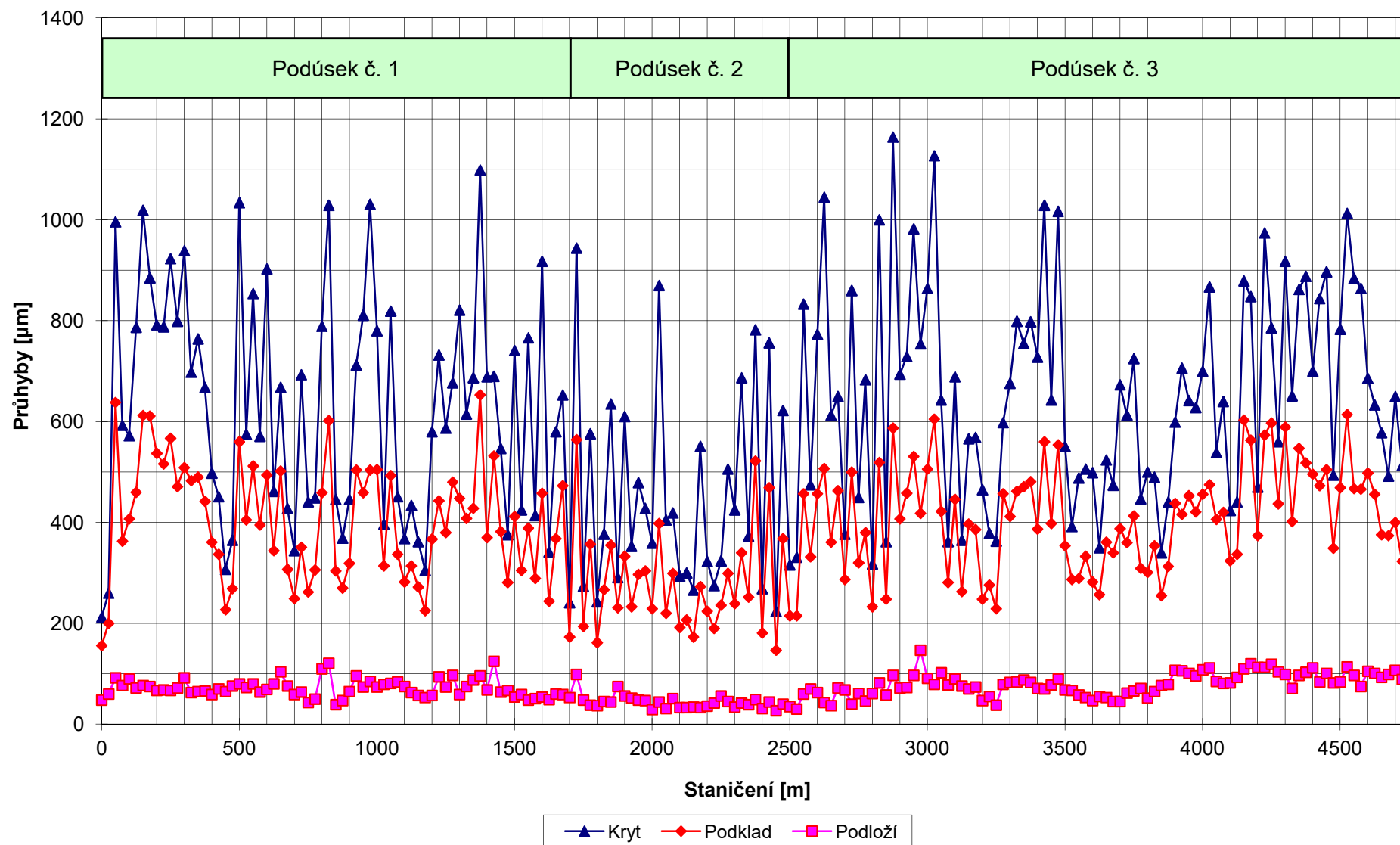
Celkový počet přejezdů: 2855675 TNV

Staničení [m]	Číslo podúseku	Zbytková životnost	Tloušťka zesílení	Klasifikač ní třída	Kritická vrstva	TNV lim	Relativní porušení	TNV po zes.	Rel. por. po zes.	Eps1	Eps2	EpsZ	Chyby	
													Průměr [%]	Průměr [um]
Statistické zpracování:														
Průměr:	1	5,8	9	4	1	1455949	330,019	4594502	0,683	3,11E-04	1,49E-04	-4,24E-04	6,13	6,33
Minimum:	1	0,0	0	1	0	988	0,143	3360201	0,143	6,91E-05	4,45E-05	-9,03E-04	1,51	1,74
Maximum:	1	25,0	17	5	3	19940034	2890,359	19940034	0,850	6,68E-04	3,63E-04	-1,70E-04	19,86	15,68
Sm. odchylka:	1	9,1	6	1	0	3286496	603,333	2303440	0,142	1,63E-04	7,42E-05	1,70E-04	3,67	3,37
85% kvantil:	1	0,0	15	5	1	3995	715,169	3550541	0,804	5,05E-04	2,31E-04	-5,99E-04	9,46	9,40
50% kvantil:	1	0,5	9	5	1	71754	39,899	3989640	0,716	2,83E-04	1,29E-04	-3,94E-04	5,21	5,58
Průměr:	2	11,2	6	3	1	3126145	152,461	5455324	0,606	2,34E-04	9,85E-05	-2,83E-04	8,54	5,52
Minimum:	2	0,0	0	1	0	1227	0,187	3381817	0,187	8,33E-05	4,18E-05	-7,91E-04	3,18	2,41
Maximum:	2	25,0	17	5	1	15282776	2327,363	15282776	0,844	6,39E-04	3,10E-04	-1,51E-04	23,69	11,65
Sm. odchylka:	2	11,1	6	2	0	4095872	429,209	2696206	0,181	1,43E-04	5,28E-05	1,26E-04	3,97	2,42
85% kvantil:	2	0,1	13	5	1	17295	166,315	3644165	0,784	3,77E-04	1,40E-04	-3,80E-04	11,84	8,65
50% kvantil:	2	8,1	3	4	1	1083091	2,691	4467622	0,639	1,65E-04	8,34E-05	-2,48E-04	7,41	5,07
Průměr:	3	4,1	10	4	1	828223	399,512	4243751	0,696	3,23E-04	1,81E-04	-4,87E-04	6,62	7,01
Minimum:	3	0,0	0	1	0	445	0,280	3373085	0,280	9,97E-05	4,57E-05	-8,77E-04	0,66	0,84
Maximum:	3	25,0	18	5	3	10195073	6417,247	10195073	0,847	7,83E-04	3,56E-04	-1,70E-04	73,70	94,68
Sm. odchylka:	3	7,7	6	1	1	1939868	987,247	1003313	0,103	1,58E-04	8,27E-05	1,85E-04	8,16	9,93
85% kvantil:	3	0,0	16	5	1	4557	626,791	3602022	0,793	4,92E-04	2,82E-04	-7,01E-04	9,20	8,59
50% kvantil:	3	0,5	11	5	1	62387	45,776	4012534	0,712	2,87E-04	1,72E-04	-4,89E-04	4,82	5,36

**Průběh průhybů na všech snímačích
Silnice č. II/298 Býšť - hranice kraje**



**Průběh průhybů krytu, podkladu a podloží
Silnice č. II/298 Býšť - hranice kraje**



Silnice č. II/283 Býšť - hranice kraje

Tloušťky asfaltem tmelených vrstev zjištěné z vývrtů					
Vývrt č.	Staničení [km]	Tloušťka nespoj. [cm]	Tloušťka celkem [cm]	Podklad	Poznámka
1	0,200		11	štěrk	
2	0,500 L		14	5 cm PM, 25 cm štěrky	
3	0,800		13	PM	
4	1,200 L		14,5	PM	
5	1,500	5	13	22 cm štěrky	nespojené vrstvy
6	1,800 L		13	štěrk	
7	2,200		14	PM	
8	2,500 L	4	15	5 cm PM, 30 cm štěrky	nespojené vrstvy
9	2,800	5	12,5	štěrk	nespojené vrstvy
10	3,200 L	4	17	PM	nespojené vrstvy
11	3,500	6	9	25 cm štěrky	nespojené, rozpadlé vrstvy
12	3,800 L		10	PM	
13	4,200		15,5	PM	
14	4,500 L		3	7 cm PM, 30 cm štěrky	

**Tloušťky asfaltem tmelených vrstev
Silnice č. II/283 Býšť - hranice kraje**

