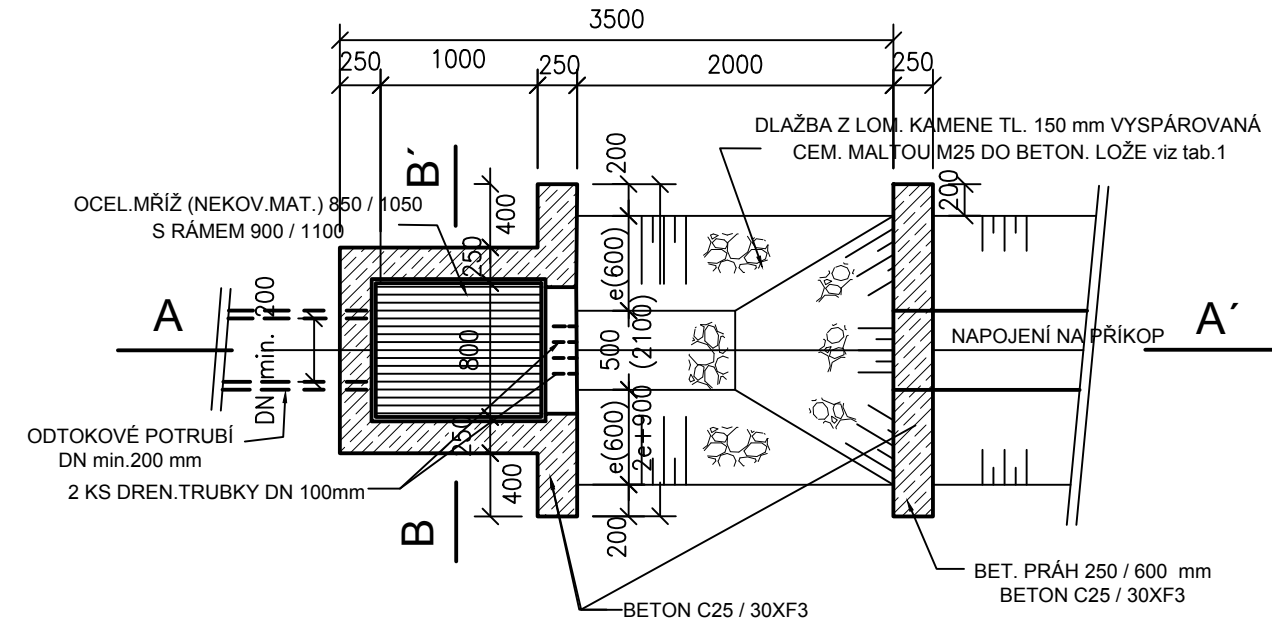
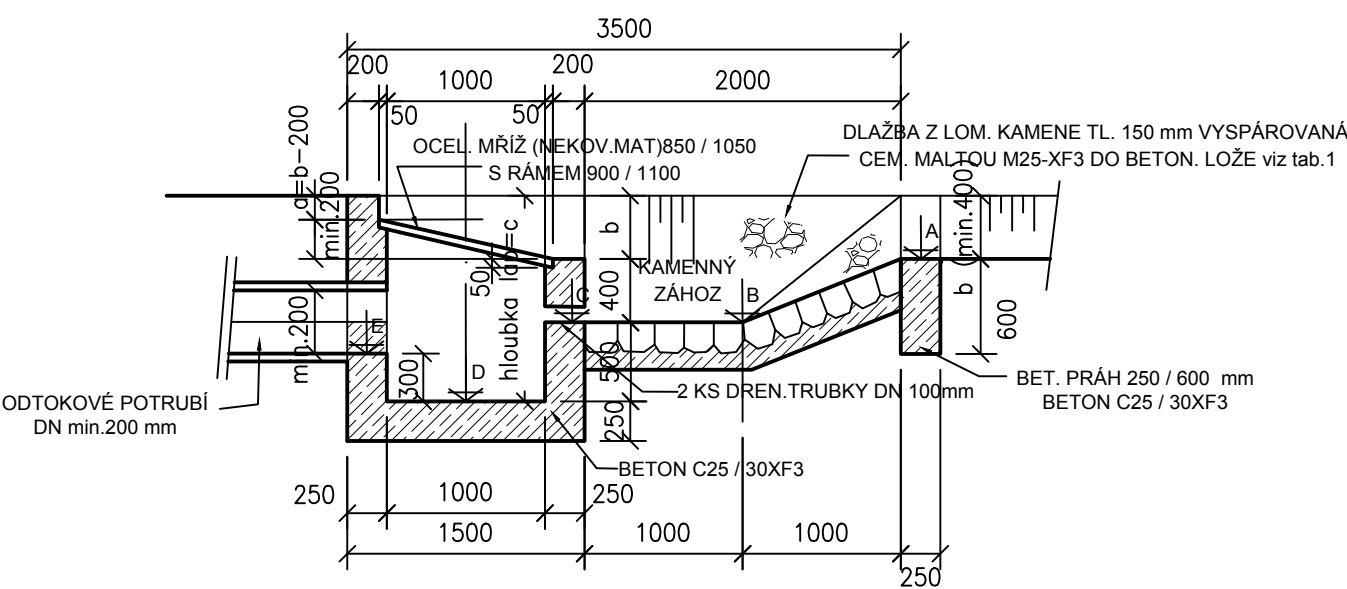


LAPAČ SPLAVENIN JEDNOSTRANNÝ

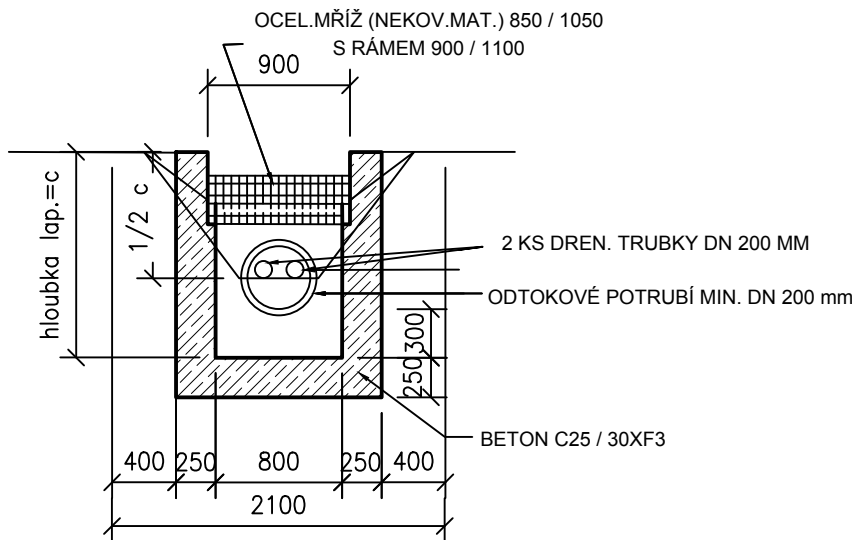
PŮDORYS






ŘEZ A - A'



ŘEZ B - B'



- POZNÁMKY:
1. OCHRANA OCELOVÝCH ČÁSTÍ NÁTÉREM VIZ. ČSN 13 523 a TKP 19
 2. POUŽITÝ BETON C 25 / 30 XF3- MIMO DOSAH CHRL, XF4-V DOSAHU CHRL
 3. POUŽITÝ PODKLADNÍ BETO viz. tab.1 POŽADAVKY NA NEKONSTRUKČNÍ BETON
 4. HRANY LAPAČŮ SPLAVENIN BUDOU ZKODENY 30 / 30 mm
 5. MŘÍŽE LZE POUŽÍT I Z JINÝCH ALTERNATIVNÍCH MATERIÁLŮ
 6. GR ŘSD POŽADUJE ZÁSADNĚ POUŽITÍ NEKOVOVÝCH MATERIÁLŮ
 7. DLAŽBY Z KAMENE viz. ČSN EN 13383-1 KÁMEN PRO VODNÍ STAVBY

<div><div><div>Pardubický kraj Komenského náměstí 125 532 11 Pardubice www.pardubickykraj.cz</div></div><div><div>EVROPSKÁ UNIE Evropský fond pro regionální rozvoj Integrovaný regionální operační program</div></div></div>		
Kontroloval:	Podpis:	Razítko:
Datum:		
Zpracovatel dokumentace	JTSK	Bpv.
<div><div><div>projektová, průzkumná a konzultační společnost PUDIS a.s., Podbabská 1014/20, 160 00 Praha 6 tel.: +420 267 004 111, www.pudis.cz, info@pudis.cz</div></div></div>		
Vypracoval: Ing. Gabriela Matznerová	Hlavní inženýr projektu: Ing. Barbara Jelínková Výrobní ředitel: Ing. Jan Vlček	Investor: Pardubický kraj Komenského náměstí 125 532 11 Pardubice
Odpovědný projektant: Ing. Gabriela Matznerová	Ředitel společnosti: Ing. Martin Höfler	
Číslo zakázky: D-15-029	Datum: 10/2019	
Akce: „Úprava projektové dokumentace na stavbu Modernizace silnice II/298 Býšť – hranice kraje, km 9,700–14,420”		Měřítko:
Příloha: B.6 – SO 310 Odvodnění Bělečko Vzorový řez vtokovým objektem		Stupeň: PDPS
		Formát: 2x A4
		Souprava: B.6.8.