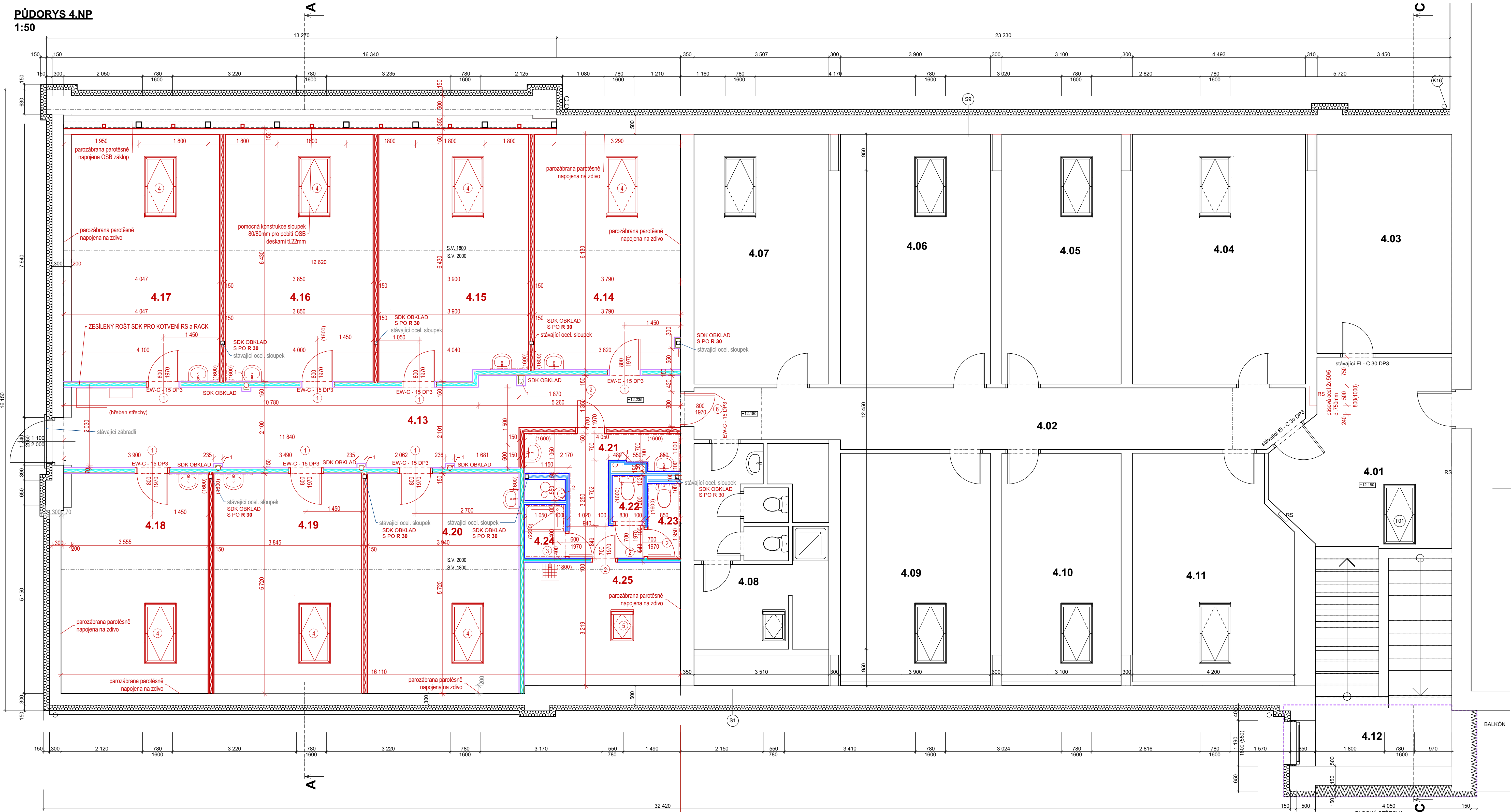


PŮDORYS 4.NP
1:50



LEGENDA MÍSTNOSTÍ

OZN.	ÚČEL MÍSTNOSTI	PLOCHA	MATERIÁL PODLAH	ÚPRAVA ZDI
4.01	CHODBA	20,80	stávající vinyl podlaha	stávající
4.02	CHODBA	24,31	stávající vinyl podlaha	stávající
4.03	SKLAD	118,65	stávající vinyl podlaha	stávající
4.04	KANCELÁŘ	29,20	stávající vinyl podlaha	stávající
4.05	KANCELÁŘ	20,15	stávající vinyl podlaha	stávající
4.06	KANCELÁŘ	25,35	stávající vinyl podlaha	stávající
4.07	KANCELÁŘ	22,80	stávající vinyl podlaha	stávající
4.08	WC	18,76	stávající vinyl podlaha	stávající
4.09	KANCELÁŘ	23,59	stávající vinyl podlaha	stávající
4.10	KANCELÁŘ	18,75	stávající vinyl podlaha	stávající
4.11	KANCELÁŘ	24,18	stávající vinyl podlaha	stávající
4.12	SCHODIŠTĚ	19,21	vinylová podlaha	stávající
4.13	CHODBA	31,00	vinylová podlaha	výmalba, vinyl lišta, ker.obklad 1600mm
4.14	KANCELÁŘ	23,16	vinylová podlaha	S1b výmalba, vinyl lišta, ker.obklad 1600mm
4.15	KANCELÁŘ	24,63	vinylová podlaha	S1b výmalba, vinyl lišta, ker.obklad 1600mm
4.16	KANCELÁŘ	24,74	vinylová podlaha	S1b výmalba, vinyl lišta, ker.obklad 1600mm
4.17	KANCELÁŘ	26,02	vinylová podlaha	S1b výmalba, vinyl lišta, ker.obklad 1600mm
4.18	KANCELÁŘ	21,81	vinylová podlaha	S1b výmalba, vinyl lišta, ker.obklad 1600mm
4.19	KANCELÁŘ	21,99	vinylová podlaha	S1b výmalba, vinyl lišta, ker.obklad 1600mm
4.20	KANCELÁŘ	22,54	vinylová podlaha	S1b výmalba, vinyl lišta, ker.obklad 1600mm
4.21	CHODBA WC	6,96	ker.dlažba	S1c výmalba, ker.obklad 1600mm
4.22	WC	1,00	ker.dlažba	S1c výmalba, ker.obklad 1600mm
4.23	WC	1,66	ker.dlažba	S1c výmalba, ker.obklad 1600mm
4.24	SPRCHA	1,47	ker.dlažba	S1c výmalba, ker.obklad 2200mm
4.25	ÚKLIDOVÁ MÍSTNOST	13,04	ker.dlažba	S1c výmalba, ker.sokl 100mm+ker.obklad 1,8m

Řešená část

(PŮVODNĚ - PODSTŘEŠNÍ PROSTOR)

LEGENDA:

- STÁVAJÍCÍ KONSTRUKCE
- NOVÉ SÁDKOKARTONOVÉ KONSTRUKCE, MEZI KANCELÁŘEMI A CHODBOU, MEZI HYG ZÁZEMÍM A CHODBOU minRw=45dB
- NOVÉ SÁDKOKARTONOVÉ KONSTRUKCE S POŽÁRNÍ ODOLNOSTÍ EI 30, R30; minRw=45dB
- NOVÉ SÁDKOKARTONOVÉ KONSTRUKCE BEZ POŽADAVKŮ

OBKLAD NOSNÝCH PRVKŮ KROVU S POŽÁRNÍ ODOLNOSTÍ R30

OBEČNĚ:

- VŠECHNY ROZMĚRY NUTNO PŘEMĚRIT NA STAVBE

POZNÁMKA

- 1 - ODVĚTRÁNÍ STÁVAJÍCÍHO KANALIZAČNÍ POTRUBÍ
- 2 - STÁVAJÍCÍ VZDUCHOTECHNICKÉ POTRUBÍ

Stávající prostory beze změn

POZNÁMKA:
STÁVAJÍCÍ OCELOVÉ SLOUPKY KROVU BUDOU OBLOŽENY
SÁDKOKARTONOVOU KONSTRUKCÍ S POŽÁRNÍ ODOLNOSTÍ NA
POŽÁDEK R30

0,000 = stávající úroveň

KIP KIP spol. s r.o. LITOMYŠL INŽENÝRSKÁ A PROJEKTOVÁ ČINNOST TOULOVCOVO NAM. 156, 570 01 LITOMYŠL		VEDOUcí ZAKÁZKY Ing. Pavla Tmejová
VYPRACOVAL Ing. Radek Prokop		MÍSTO STAVBY Svitavy
STUPEŇ Dokumentace pro provedení stavby a výběr zhotovitele		DATUM 06/2019
INVESTOR Nemocnice Pardubického kraje, a. s., Kyjevská 44, 53203 Pardubice		ZAK. Č. 3239-43
STAVBA ÚPRAVAPODKROVNÍCH MÍSTNOSTÍ A WC V HLAVNÍ LŮŽKOVÉ BUDOVĚ		Č. PŘÍK. C. PARE
VÝKRES PŮDORYS 4NP - NÁVRH	MĚŘÍTKO 1:50	PROFESÍ D.1.1 ARCH.-STAVEBNÍ
		Č. VÝKRS D.1.1.2