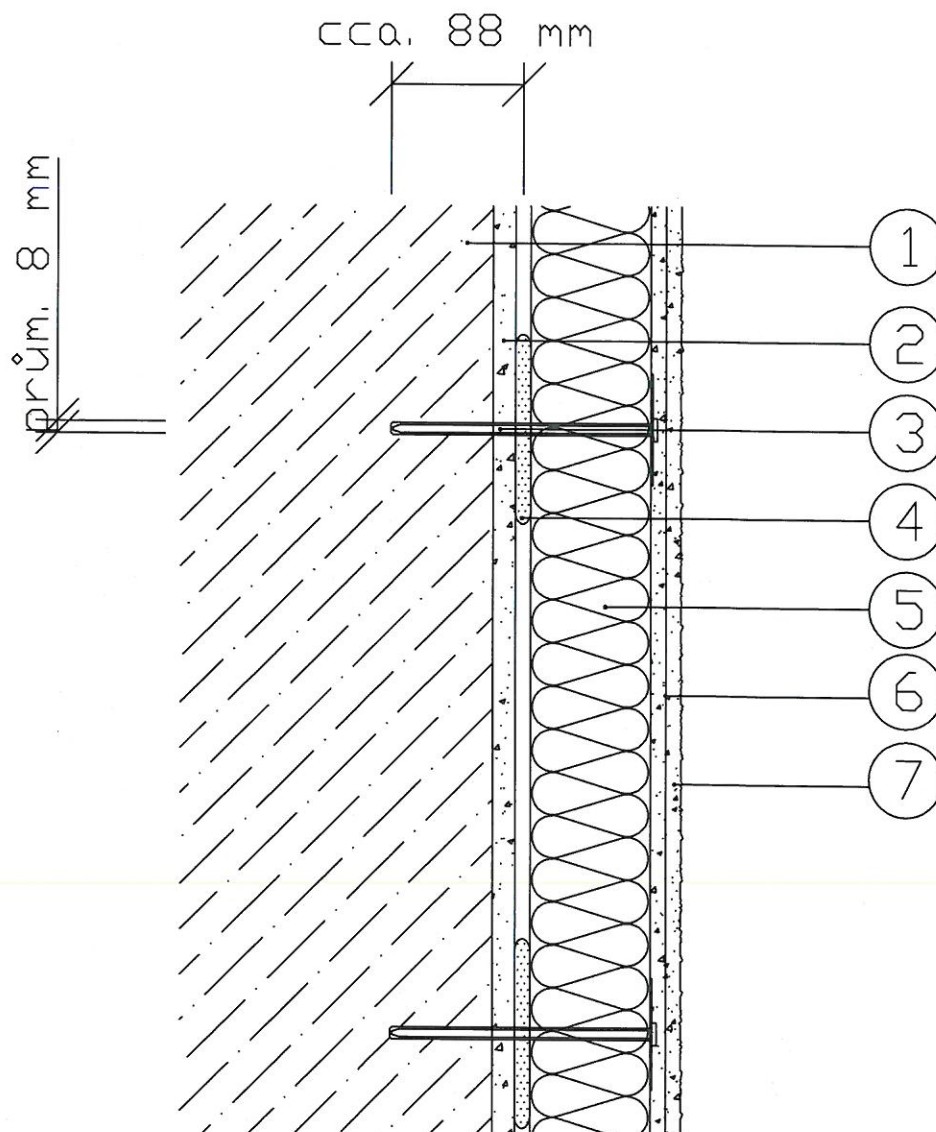
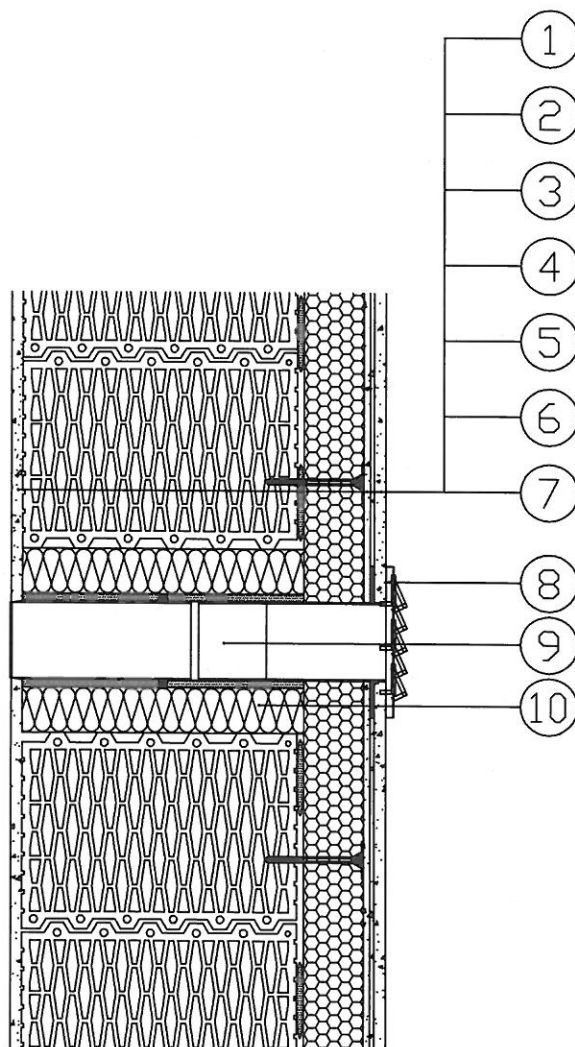


## ZATEPLENÍ STÁVAJÍCÍ CIHELNÉ KONSTRUKCE S OMÍTKOU



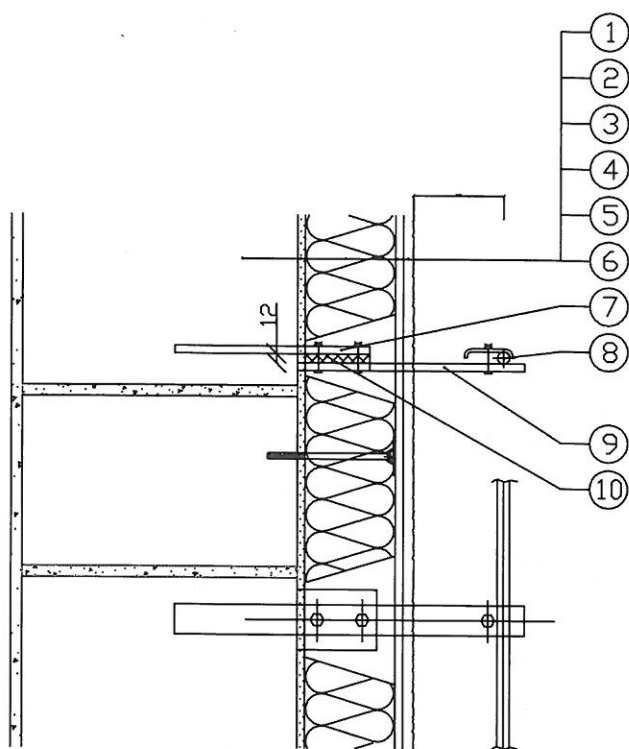
- 1 NOSNÉ ZDIVO
- 2 STARÁ OMÍTKA (MAX 40 MM)
- 3 HMOŽDINKA
- 4 LEPÍČÍ TMEL
- 5 TEPELNÁ IZOLACE (MINERÁLNÍ VATA, POLYSTYREN)
- 6 LEPÍČÍ TMEL SE SKLOTEXILNÍ SÍŤOVINOU
- 7 KONEČNÁ POVRCHOVÁ ÚPRAVA

# PROSTUP ZATEPELNÍM VELKÝ – VĚTRACÍ OTVOR



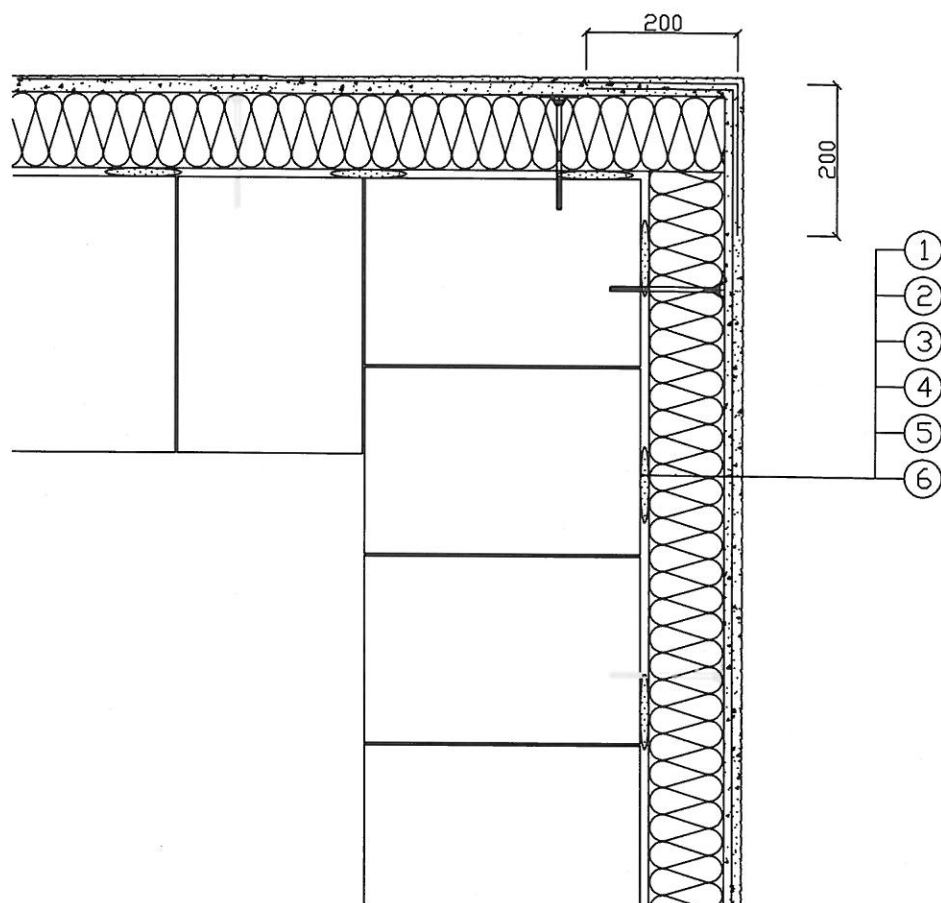
- 1 NOSNÉ ZDIVO SE STAROU OMÍTKOU
- 2 LEPÍČÍ TMEL
- 3 TEPELNÁ IZOLACE (MINERÁLNÍ VATA, POLYSTYREN)
- 4 SKLOTEXTILNÍ SÍŤOVINA
- 5 LEPÍČÍ TMEL
- 6 KONEČNÁ POVRCHOVÁ ÚPRAVA
- 7 TĚSNICÍ PÁSKA
- 8 VĚTRACÍ MŘÍŽKA
- 9 ROHOVÁ LIŠTA UPRAVENÁ NA ROZMĚR OTVORU
- 10 ZATLOUKACÍ HMOŽDINKA S VRUTEM
- 11 NEREZ VRUT
- 12 SPIRÁLNÍ HMOŽDINKA

# PROSTUP ZATEPELNÍM BODOVÝ (HROMOSVOD)



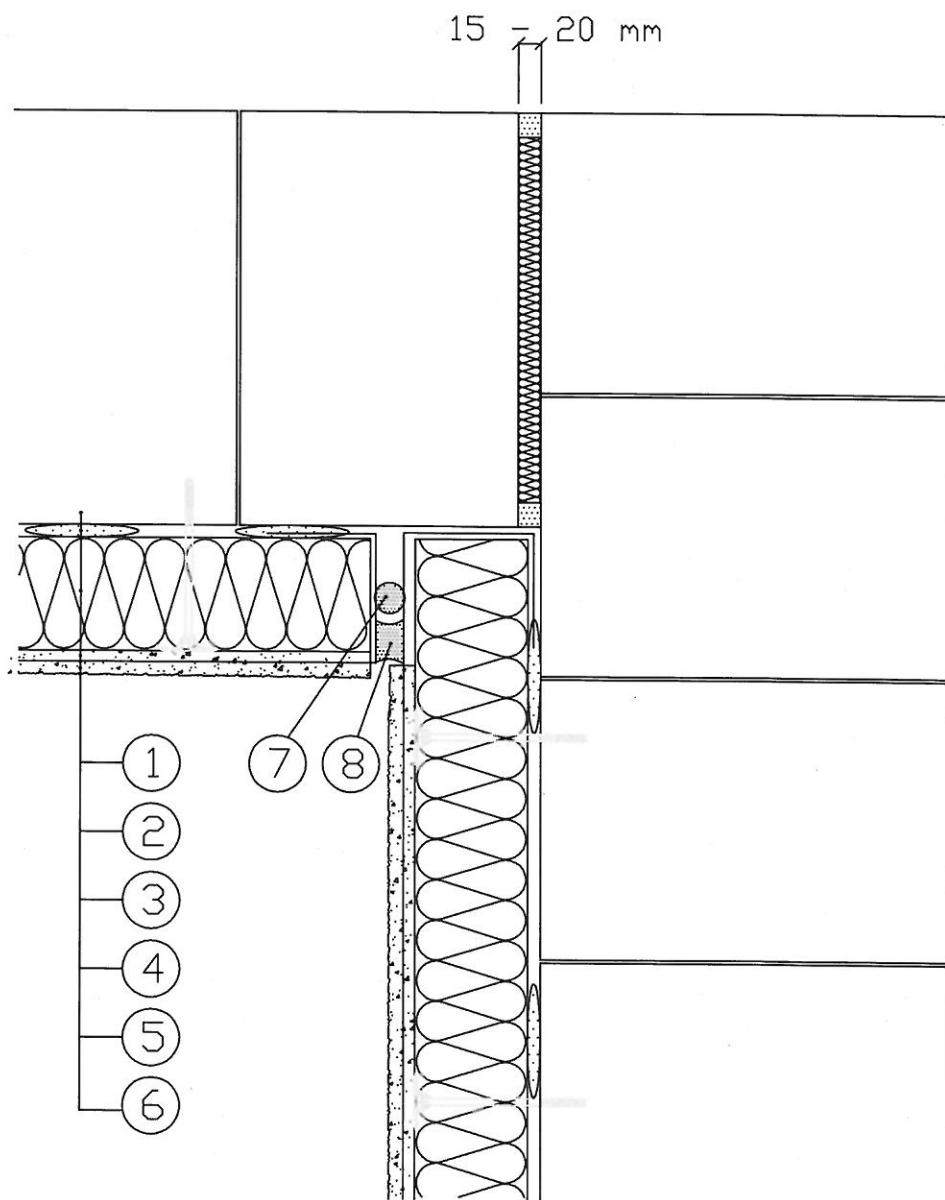
- 1 NOSNÉ ZDIVO SE STAROU OMÍTKOU
- 2 LEPÍČÍ TMEL
- 3 TEPELNÁ IZOLACE (MINERÁLNÍ VATA, POLYSTYREN)
- 4 SKLOTEXTILNÍ SÍŤOVINA
- 5 LEPÍČÍ TMEL
- 6 KONEČNÁ POVRCHOVÁ ÚPRAVA
- 7 STÁVAJÍCÍ ÚCHYTKA
- 8 UZEMNĚNÍ HROMOSVODU
- 9 PRODLOUŽENÍ ÚCHYTKY
- 10 PŘERUŠENÍ TEPELNÉHO MOSTU OCELOVÉ POMOCNÉ KONSTRUKCE NAPŘ. DESKA(60x40x12 MM)

# VYZTUŽENÍ ROHŮ S PŘESAHEM SKLOTEXTILNÍ SÍŤOVINY



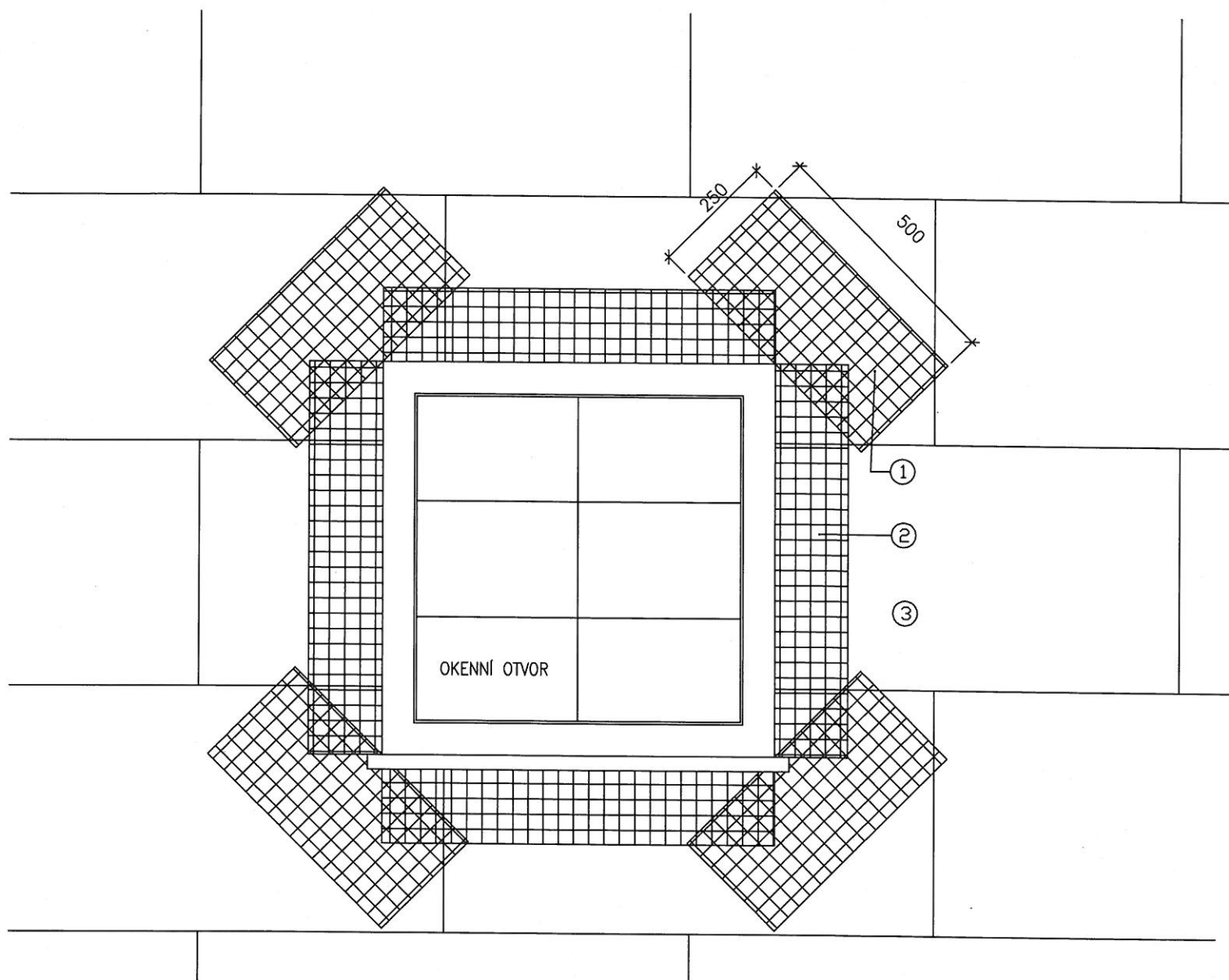
- 1 NOSNÉ ZDIVO SE STAROU OMÍTKOU
- 2 LEPÍČÍ TMEL
- 3 TEPELNÁ IZOLACE (MINERÁLNÍ VATA, POLYSTYREN)
- 4 SKLOTEXTILNÍ SÍŤOVINA
- 5 LEPÍČÍ TMEL
- 6 KONEČNÁ POVRCHOVÁ ÚPRAVA

# DILATACE V ROHOVÉ OBLASTI S PŘESAHEM SÍŤOVINY



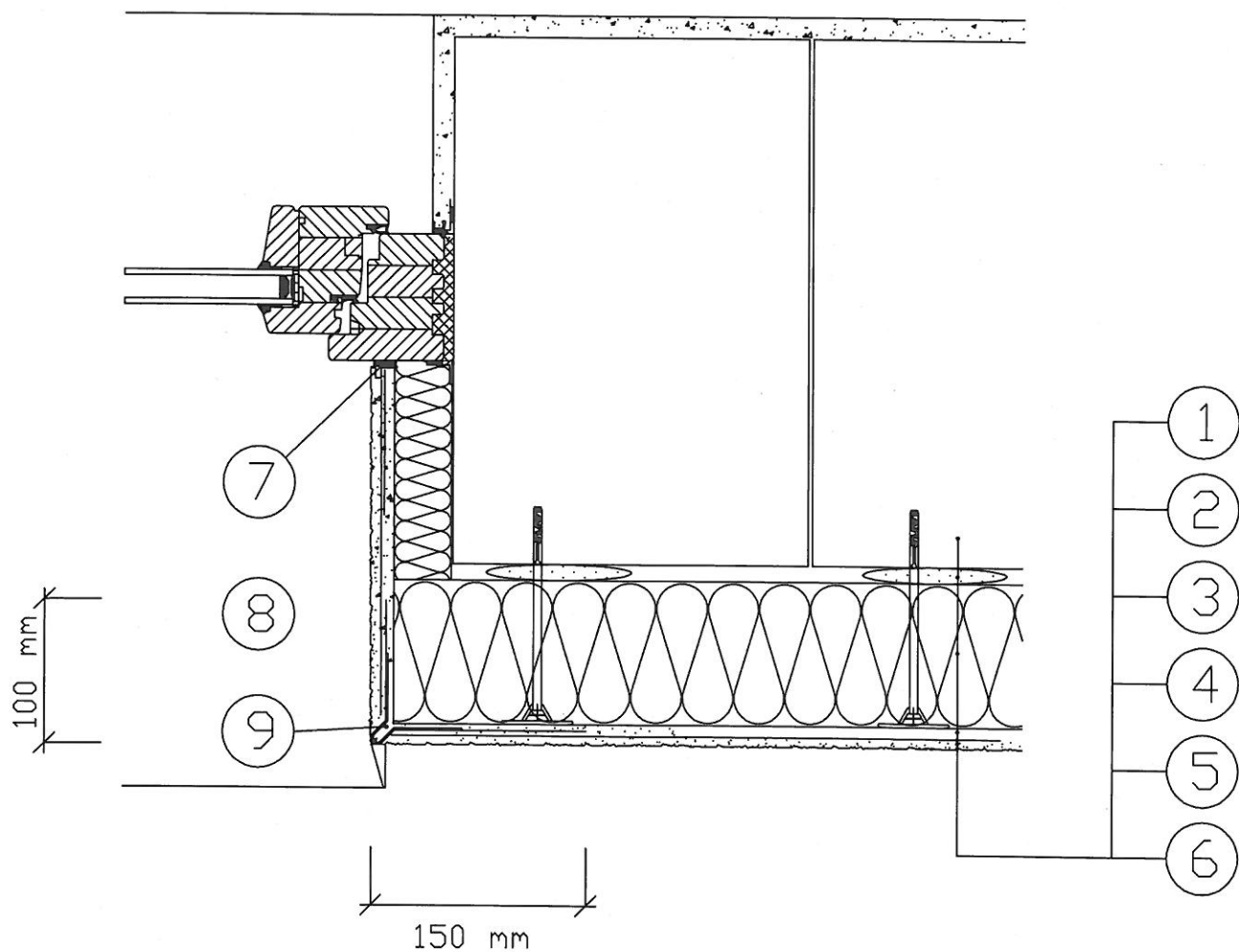
- 1 NOSNÉ ZDIVO SE STAROU OMÍTKOU
- 2 LEPÍCÍ TMEL
- 3 TEPELNÁ IZOLACE (MINERÁLNÍ VATA, POLYSTYREN)
- 4 SKLOTEXTILNÍ SÍŤOVINA
- 5 LEPÍCÍ TMEL
- 6 KONEČNÁ POVRCHOVÁ ÚPRAVA
- 7 VYMEZOVACÍ PROVAZEC
- 8 SILOKONOVÝ TMEL

## PŘÍDAVNÁ VÝZTUŽ OTVORŮ



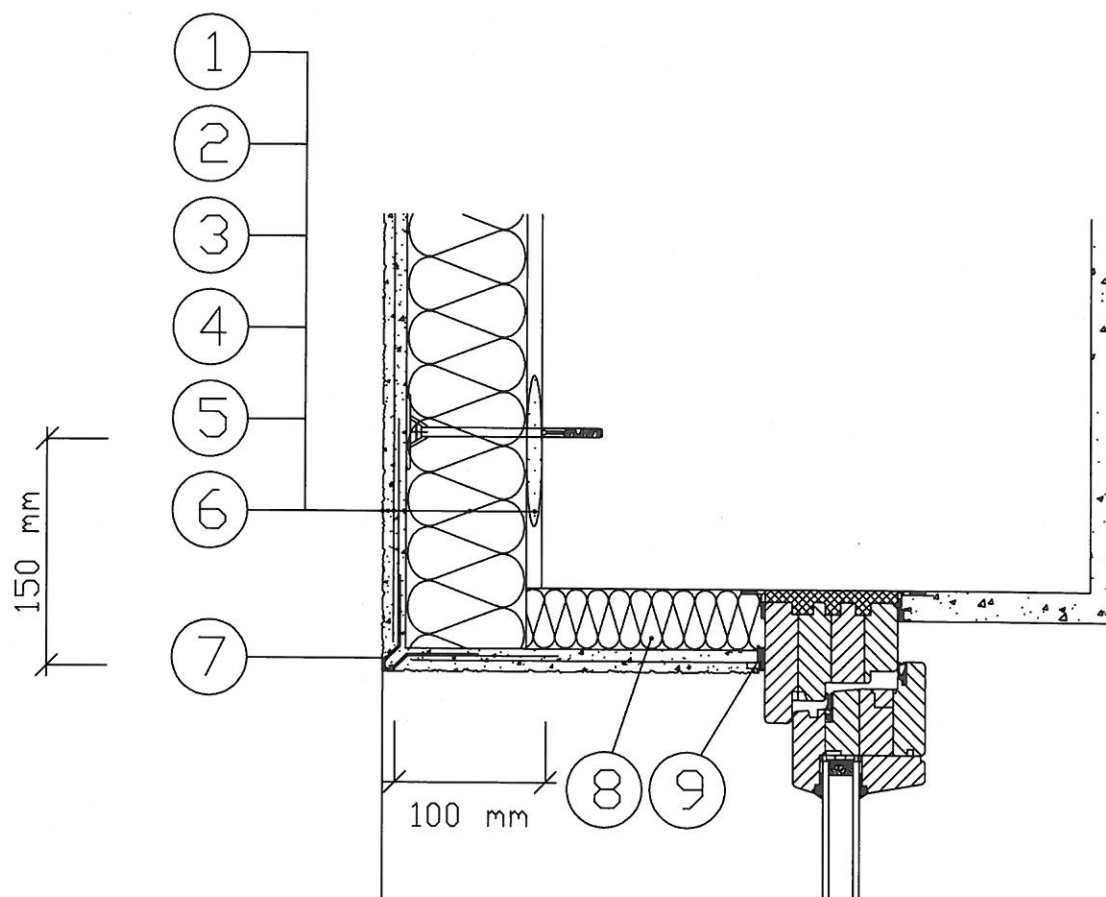
- 1 PŘÍDAVNÁ VÝZTUŽ
- 2 SKLOTEXTILNÍ SÍŤOVINA
- 3 PŘÍŘEZY TEPELNĚ IZOLAČNÍ DESKY

## DETAIL OKNA – OSTĚNÍ



- 1 NOSNÉ ZDIVO SE STAROU OMÍTKOU
- 2 LEPÍČÍ TMEL
- 3 TEPELNÁ IZOLACE (MINERÁLNÍ VATA, POLYSTYREN)
- 4 SKLOTEXTILNÍ SÍŤOVINA
- 5 LEPÍČÍ TMEL
- 6 KONEČNÁ POVRCHOVÁ ÚPRAVA
- 7 OSTĚNÍ S PŘIPOJOVACÍM PROFILEM SE SÍŤOVINOU
- 8 PARAPET
- 9 ROHOVÝ PROFIL SE SÍŤOVINOU

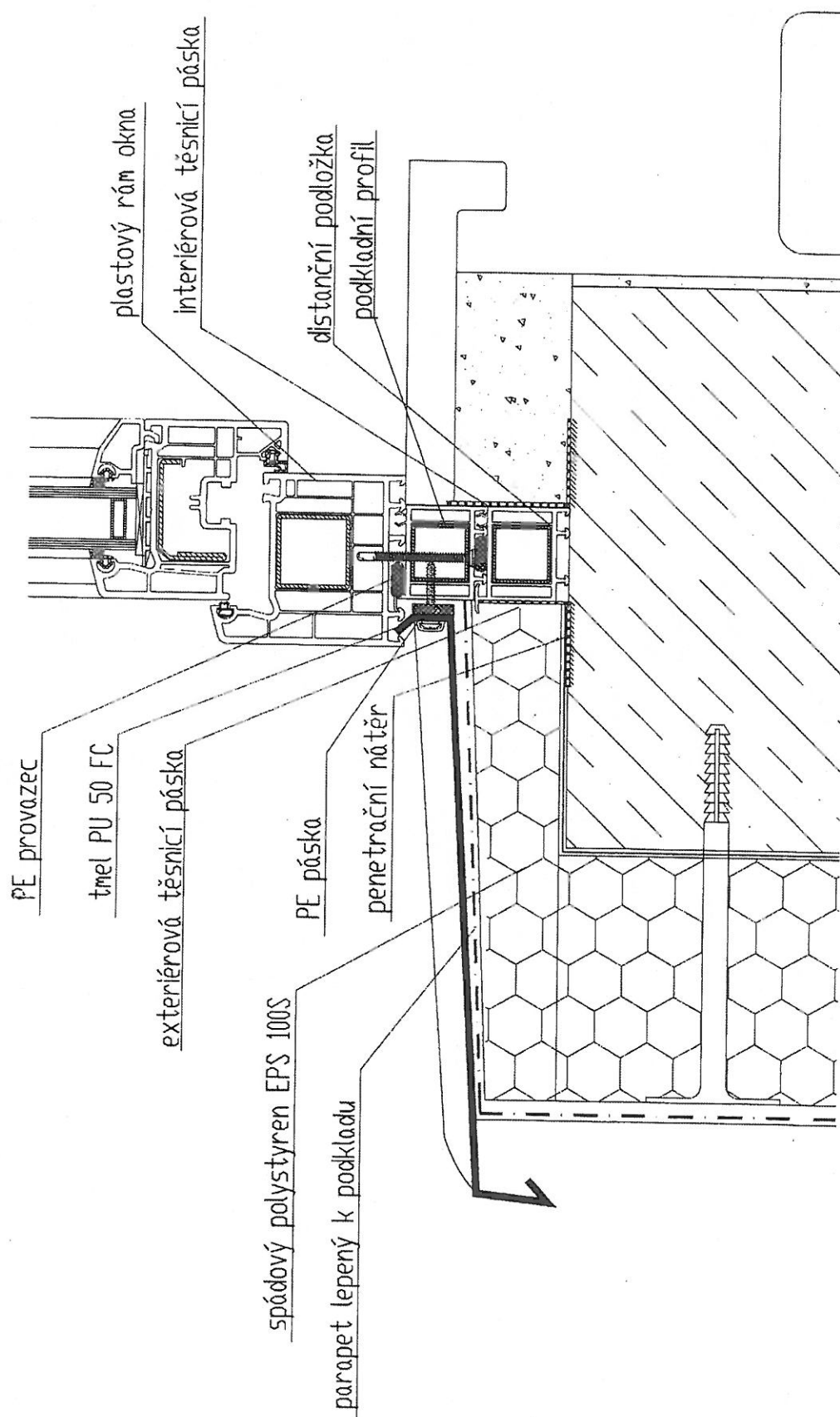
## DETAIL U OKNA – NADPRAŽÍ



- 1 NOSNÉ ZDIVO SE STAROU OMÍTKOU
- 2 LEPÍČÍ TMEL
- 3 TEPELNÁ IZOLACE (MINERÁLNÍ VATA, POLYSTYREN)
- 4 SKLOTEXTILNÍ SÍŤOVINA
- 5 LEPÍČÍ TMEL
- 6 KONEČNÁ POVRCHOVÁ ÚPRAVA
- 7 ROHOVÝ PROFIL SE SÍŤOVINOU
- 8 TEPELNÁ IZOLACE—PŘÍŘEZ
- 9 OSTĚNÍ S PŘIPOJOVACÍM PROFILEM SE SÍŤOVINOU



# DETAIL PARAPETU



# UKONČENÍ STŘEŠNÍHO PLÁŠTĚ

