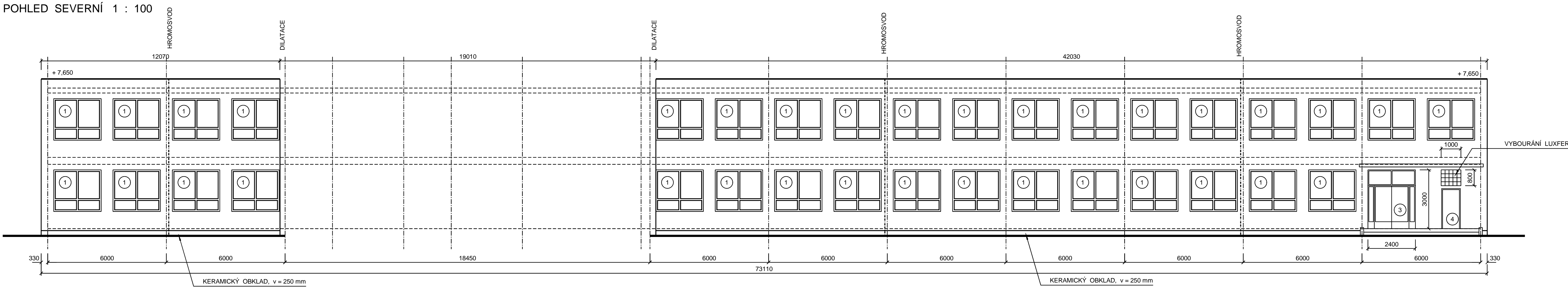
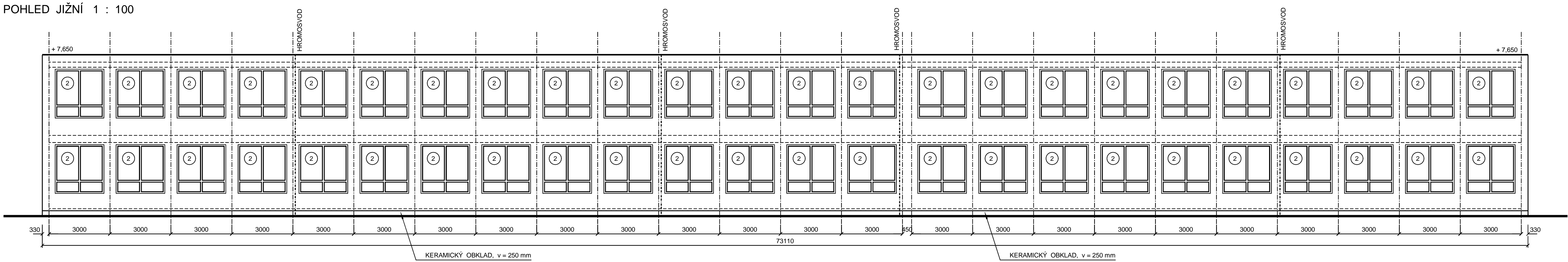


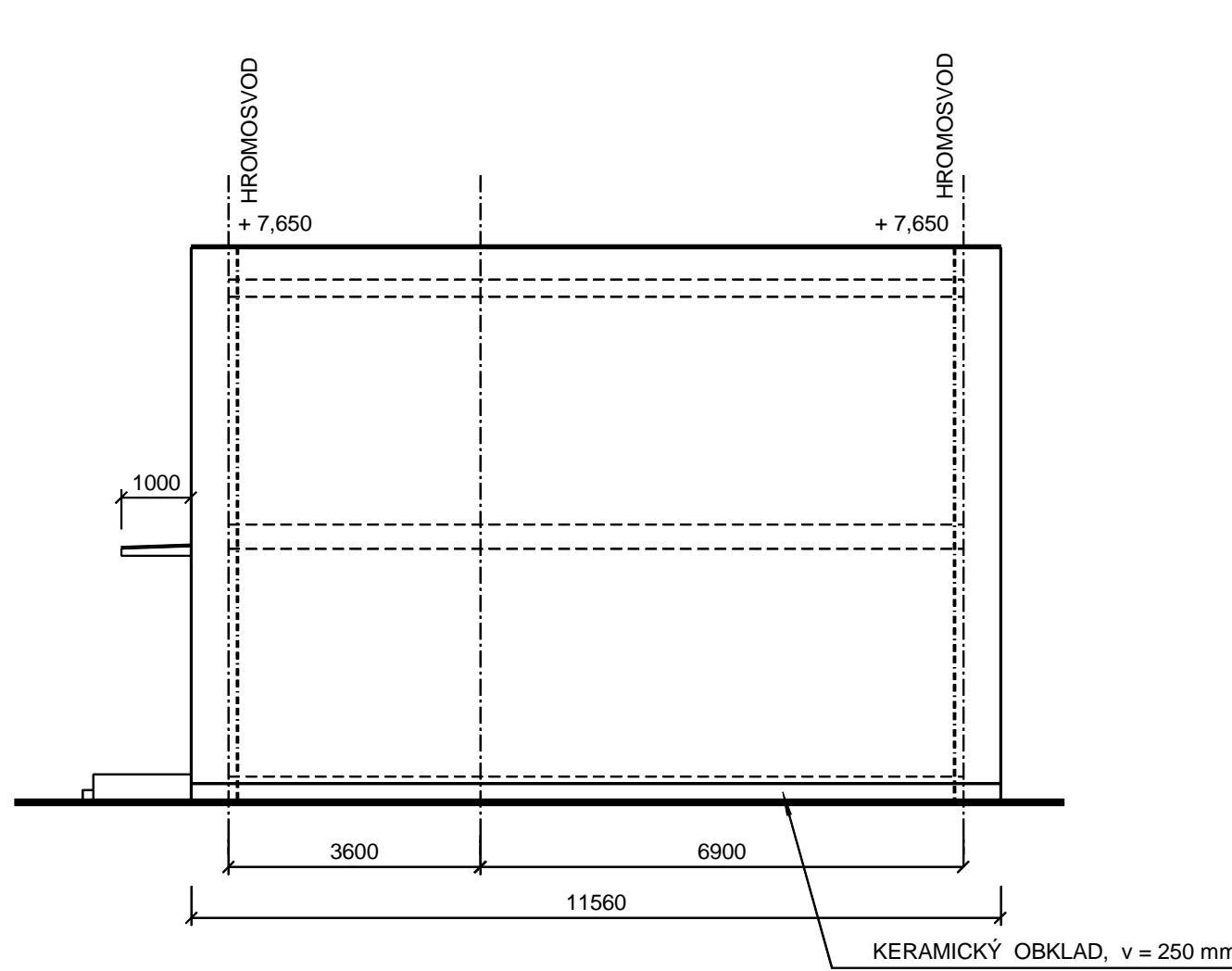
POHLED SEVERNÍ 1 : 100



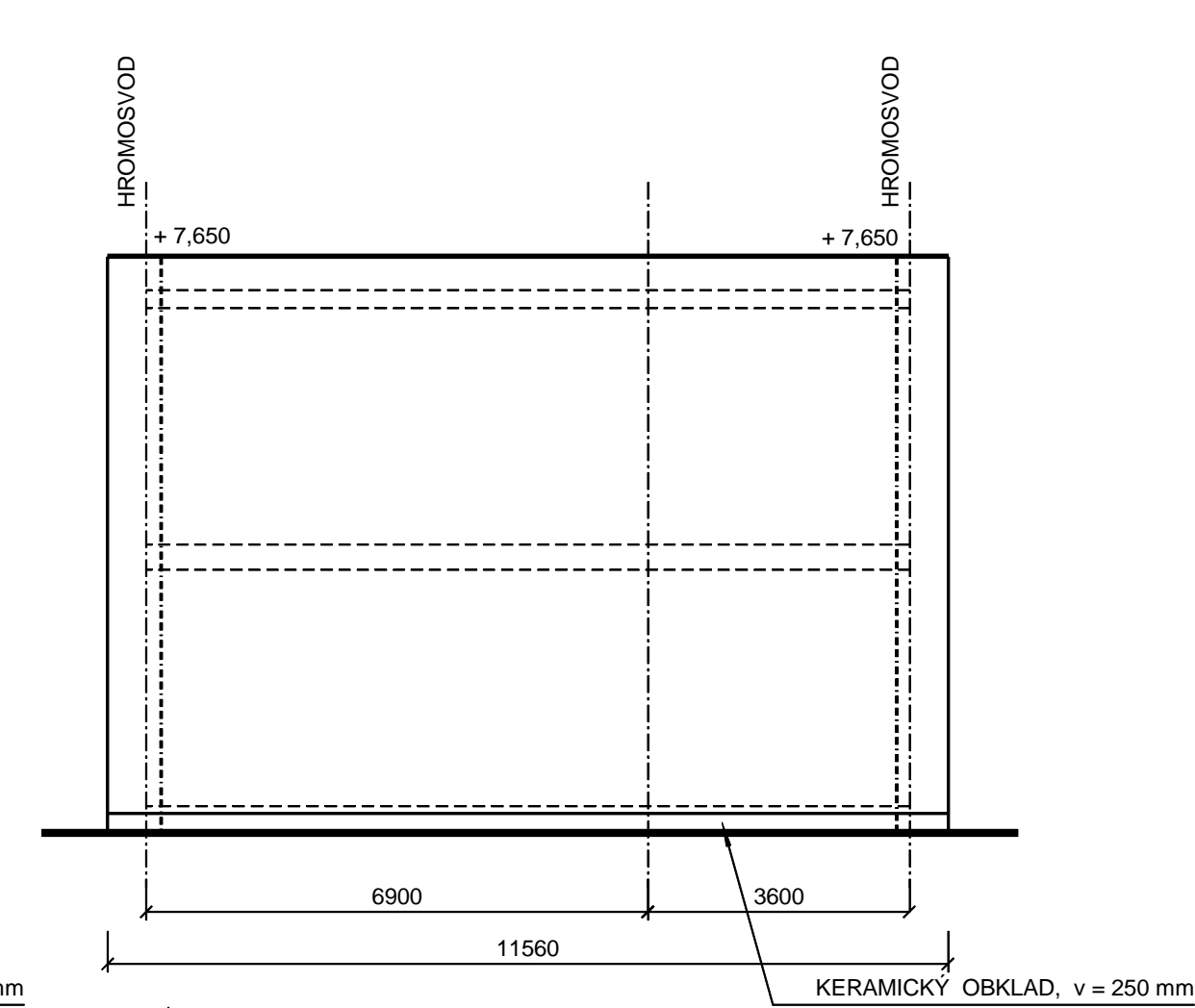
POHLED JIŽNÍ 1 : 100



POHLED ZÁPADNÍ 1 : 100



POHLED VÝCHODNÍ 1 : 100



DEMONTÁŽE :

- 1 OKNO DŘEVĚNÉ DVOJITÉ ZASKLENÉ
VELIKOST 2400x2100 mm
VENKOVNÍ PARAPET PLECHOVÝ, r.š. 330 mm
OCELOVÝ OSAZOVACÍ RÁM (UHELNÍKY L65x65x6 mm) 34 ks
- 2 OKNO DŘEVĚNÉ DVOJITÉ ZASKLENÉ
VELIKOST 2400x2400 mm
VENKOVNÍ PARAPET PLECHOVÝ, r.š. 330 mm
OCELOVÝ OSAZOVACÍ RÁM (UHELNÍKY L65x65x6 mm) 46 ks
- 3 DVEŘE VSTUPNÍ DŘEVĚNÉ, ČÁSTEČNĚ PROSKLENÉ
VELIKOST 1600x2100 mm + NADSVĚTLÍK + BOČNÍ PROSKLENÍ
SESTAVA, ROZMĚR 2400x3000 mm 1 ks
- 4 DVEŘE VSTUPNÍ DŘEVĚNÉ, VČETNĚ ZÁRUBNÍ
VELIKOST 1600x2100 mm
NADSVĚTLÍK SKLOBETONOVÝ (TVÁRNICE LUXFERY) 1 ks

KÓD EPV
45214200 - 2 - STAVEBNÍ OPRAVY ŠKOLNÍCH BUDOV

± 0,000 = 217,000

ZNĚNI Č.	VYPRACOVAN :	SCHVÁL :	DATUM :	PROJEK :
HLAVNÍ NÁZEV PROJEKTU :	ING. JAR. ŠKODA			
ZODPOVĚDNÝ PROJEKTANT :	VYPRACOVAN :	TECHNICKÁ KONTROLA :		
PROJEKCE :	STAVEBNÍ			
ING. LADISLAV NĚMEC	ING. LADISLAV NĚMEC	ING. PAVEL KOVÁČEK		
NÁZEV PRŮJEKTU :	OPRAVA PRŮJEKTU, MODERNIZACE, STAVBA PŘÍSLUŠNOSTI			
NÁZEV PRŮJEKTU :	REALIZACE ÚSPOR ENERGIE - GYMNAZIUM, PARDUBICE, MOZARTOVA			
OBJEKT :	SO 06 - OBJEKT E1, E2			
ČÁST :	STAVEBNÍ			
NÁZEV VÝKRESU :	POHLEDY - STÁVAJÍCÍ			