

Revize:
Akce: <div>Projektová dokumentace vnitřního vybavení a expozič projektu "Pardubice Příhrádek"</div>
Stupeň: DOKUMENTACE PRO REALIZACI DODÁVKY
Investor: Pardubický kraj Komenského náměstí 125 532 11 Pardubice
Generální projektant: Ing. arch. Tomáš Kodeš IČ: 74606476 Sokolská 4, 796 01 Prostějov tel: 725 505 605 email: tomas.kodeš@yahoo.fr
Datum: 12/2016
Část dokumentace: PROJEKTY PROFESÍ
Číslo části: 04
Paré:
Část vypracoval: Mgr. Pavel Ševčík Nerudova 825, Pardubice 53002 776838866 pavel.sevcik@puppure.cz
Zodpovědný projektant části:
Vypracoval: Mgr. Pavel Ševčík
Výkres: GRAFIKA
Číslo výkresu: 04.02
Měřítko:

6 Příhrádek

7

8



A	úvodní slovo + koncept	3
B	půdorys rozmístění grafických prvků	15
C	expoziční a doplňková grafika	17
D	informační systém A	36
E	informační systém B	66
F	informační systém – exteriér	77

Základním motivem „grafického“ vstupu do projektu rekonstrukce budov č.p. 6, 7, 8 na Příhrádce je „interakce a komunikace“.

Navigační systém se snaží k návštěvníkům a uživatelům prostor promlouvat (např. „Dobrý den, jak Vám mohu pomoci?“). Podobné „vzkazy“ mohou návštěvníky odlehčenou formou pobízet k „akci“.

Logo projektu se snaží vycházet z reálií (trojúhelníkovitý půdorysný tvar náměstí Na Příhrádce, kde jsou umístěny budovy) a pracuje s čísly popisnými všech tří objektů (č.p. 6, 7 a 8).

Základní nosnou barvou je modrá. Jako doplňkové barvy navrhujeme barvy pastelové či tlumené, které svou sníženou intenzitou jsou vhodnější k charakteru rekonstruovaných budov.

Doporučenými písmy jsou rodina BW Darius (použití: kompletní navigační systém; důležité informace – nadpisy, apod.; informační panely) a rodina písma Rational, jež pro svou snadnou čitelnost se používá v delších textových blocích.

Navržené tiskové materiály by měly být odolné vlhkému prostředí, v případě nutnosti by měly být jednoduše vyměnitelné, při zachování nízkých finančních výdajů.



Některý večer v říjnu
Jiří Pištora

Některý večer v říjnu zvednu hlavu
a venku déšť, a místo aby pršel
po lidsku vyčítá.
A tu se to přihodí,
že taky podzim, který nosíváme v sobě,
chce ven.

**Jen pootevřeš,
vklouzne na schody
a pod chodníkem vyválí se v blátě,
v tom svinstvu po autech
a potom v listí.**

Vrátí se zpátky samá syrovina.
Oklepe se ti zrovna vedle srdce,
takže je v člověku
studeně jak v rybách
a musí za roh k Soudku na tři hvězdy
a musí slyšet, jak tam zpívají
Šel dráteník.

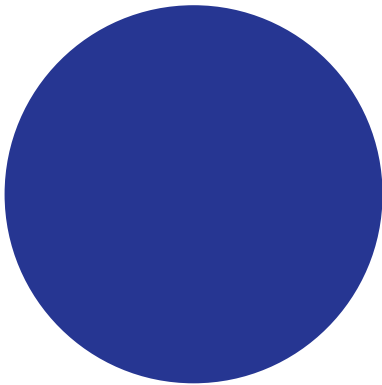
**A musí s nimi krotit do půlnoci
dlaněmi dospod jankovitý stůl.**

**Jinak by živý neusnul
některý večer v říjnu.**





základní barva



CMYK

RGB

Pantone

HEX

HSL

Websafe

RAL

100 / 95 / 0 / 3

16 / 6 / 159

Blue 072 C

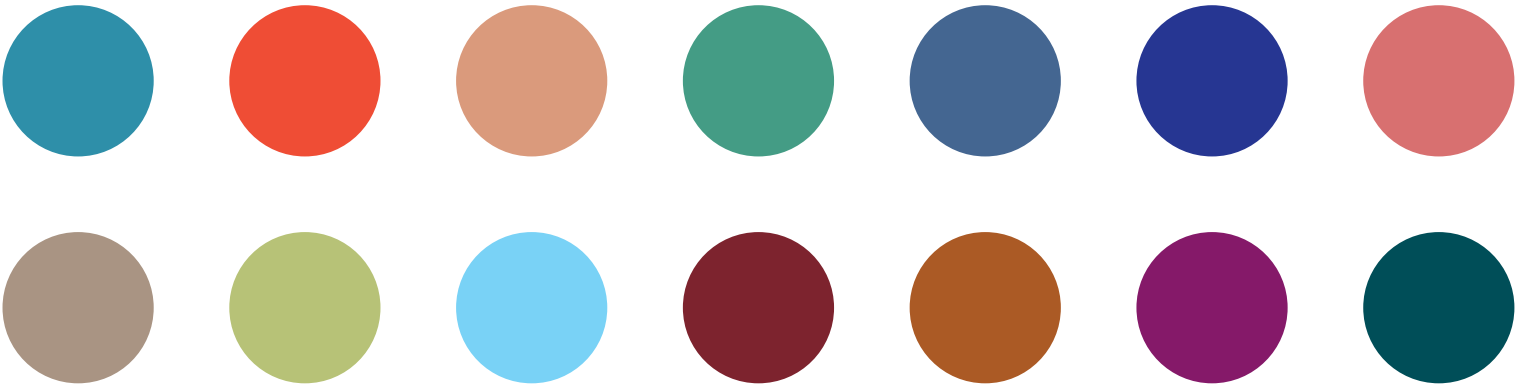
10069F

244 / 93 / 32

#000099

5002

doplňkové barvy



Light

a b c d e f g h ch i j k l m n o
p q r s t u v w x y z
A B C D E F G H CH I J K L M N O
P Q R S T U V W X Y Z
1 2 3 4 5 6 7 8 9 0

Bold

**a b c d e f g h ch i j k l m n o
p q r s t u v w x y z
A B C D E F G H CH I J K L M N O
P Q R S T U V W X Y Z
1 2 3 4 5 6 7 8 9 0**

Regular

a b c d e f g h ch i j k l m n o
p q r s t u v w x y z
A B C D E F G H CH I J K L M N O
P Q R S T U V W X Y Z
1 2 3 4 5 6 7 8 9 0

Black

**a b c d e f g h ch i j k l m n o
p q r s t u v w x y z
A B C D E F G H CH I J K L M N O
P Q R S T U V W X Y Z
1 2 3 4 5 6 7 8 9 0**

Book

a b c d e f g h c h i j k l m n o
p q r s t u v w x y z
A B C D E F G H C H I J K L M N O
P Q R S T U V W X Y Z
1 2 3 4 5 6 7 8 9 0

Bold

**a b c d e f g h c h i j k l m n o
p q r s t u v w x y z
A B C D E F G H C H I J K L M N O
P Q R S T U V W X Y Z
1 2 3 4 5 6 7 8 9 0**

Book Italic

*a b c d e f g h c h i j k l m n o
p q r s t u v w x y z
A B C D E F G H C H I J K L M N O
P Q R S T U V W X Y Z
1 2 3 4 5 6 7 8 9 0*

Bold Italic

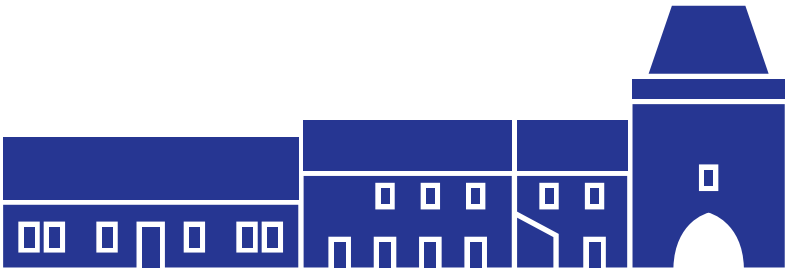
***a b c d e f g h c h i j k l m n o
p q r s t u v w x y z
A B C D E F G H C H I J K L M N O
P Q R S T U V W X Y Z
1 2 3 4 5 6 7 8 9 0***

Božena Viková–Kunětická 1862—1934

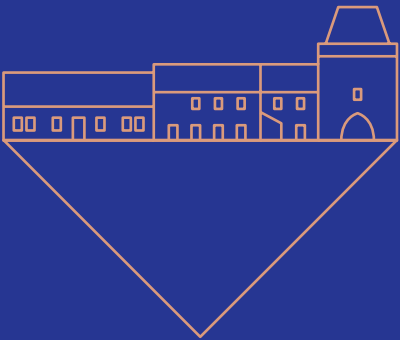
Spisovatelka, básnířka, dramatička, politička, představitelka ženského hnutí, pseudonym Ignota. V roce 1912 se stala první ženou v českých zemích, která byla zvolena poslankyní, zároveň i první ve střední Evropě. Tuto funkci však nikdy nevykonávala fakticky, neboť od tehdejšího místodržitele hraběte Thuna nedostala povolení ke vstupu do českého sněmu. Veřejností však byla díky názorům vyjádřených ve svých projevech a vystoupeních brána jako plnoprávná poslankyně. Je autorkou několika románů (nejznámější je román Medřická) a divadelních her.

Jiří Pištora 1932—1970

Básník, fejetonista a literární kritik. Již ve svých deseti letech ztratil otce Antonína, který byl spolu s třemi dalšími osobami v příbuzenském poměru popraven nacisty za spolupráci s odbojovou skupinou Silver A (Zámeček). Absolvent pardubického gymnázia, později vystudoval český jazyk a dějepis na Univerzitě Palackého v Olomouci. Roku 1958 se stal zaměstnancem pardubické knihovny – nejprve krajské, poté (1960) okresní – a působil zde v oddělení metodiky.



Příhrádek



Příhrádek



⁶ **Příhrádek** ⁷
8

⁶ **Příhrádek** ⁷
8

⁶ **Příhrádek** ⁷
8

⁶ **P** ⁷
8

⁶ **P** ⁷
8

⁶ **P** ⁷
8

V	O	K	O	L	K	O	V	A
T	I	S	K	Á	R	N	A	



čítárna

Z		T	I	S	K	Á	R	N	Y
V	L	A	S	T	I	M	I	L	A
V	O	K	O	L	K	A			

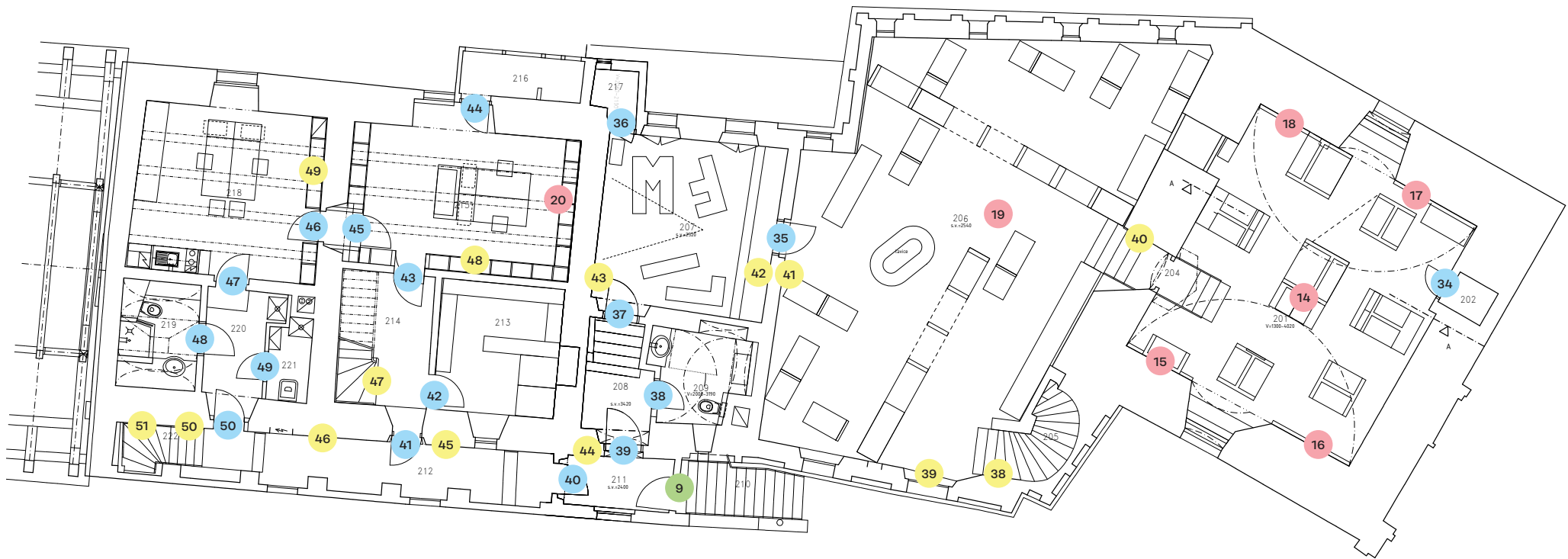


LEGENDA MÍSTNOSTÍ:

Ozn	Název
101	ZÁDVEŘÍ
102	SCHODIŠTĚ
103	SKLAD
104	POKLADNA, PRŮVODCI
105	EXPOZICE
106	M-CLUB, KLIDOVÁ ZÓNA
107	M-CLUB, VOLNÝ VÝBĚR
108	WC PERSONÁL, PŘÍPOJKA VODY A ELEKTRO NA NÁDVORÍ
109	ÚKLID
110	PŘEDSÍN, SCHODIŠTĚ
111	ÚSTŘEDNA EPS
112	M-CLUB, HUDEBNÍ ODDĚLENÍ KK
113	SCHODIŠTĚ
114	UMÝVÁRNA - ŽENY
115	PŘEDSÍN WC - ŽENY
116	WC - ŽENY
117	WC - ŽENY
118	WC - MUŽI
119	WC - MUŽI
120	PŘEDSÍN WC - MUŽI
121	PRŮCHOZÍ VĚTRANÁ DUTINA
122	UMÝVÁRNA - MUŽI
123	SKLAD

Ozn	Název
127	LITERÁRNÍ ČITÁRNA
128	CHODBA
129	ZÁDVEŘÍ
130	ŠATNA PERSONÁL
131	WC - BEZBARÉROVÉ
132	ÚKLID
133	EXPOZICE VOKOLKOVY TISKÁRNY
134	GRAFICKÝ ATELIER
135	WC - PERSONÁL
136	PŘEDSÍN WC - PERSONÁL
137	SCHODIŠTĚ
138	WC - MUŽI
139	CHODBA
140	PŘEDSÍN WC - ŽENY
141	WC - ŽENY
142	SCHODIŠTĚ
143	TERASA

- informační systém A / interiér
- informační systém B / interiér
- informační systém / exteriér
- expoziční a doplňková grafika



LEGENDA MÍSTNOSTÍ:

Ozn	Název
201	EXPOZICE
202	SKLAD
203	UZAVŘENÝ PROSTOR
204	SCHODIŠTĚ
205	SCHODIŠTĚ
206	EXPOZICE
207	EXPOZICE
208	PŘEDSÍN
209	WC
210	SCHODIŠTĚ
211	ZADVĚŘÍ
212	CHODBA
213	SKLAD, TECHNICKÁ, SLABOPROUDÁ ZAŘÍZENÍ
214	SCHODIŠTĚ A SÁTKA PERSONÁL
215	BADATELNA
216	VÝHLÍDKOVÝ ARKÝŘ
217	SKLAD
218	BADATELNA
219	SPRCHA A WC PERSONÁL
220	PŘEDSÍN, PLYNOVÝ KOTEL
221	ÚKLID, PLYNOVÝ KOTEL
222	SCHODIŠTĚ

- informační systém A / interiér
- informační systém B / interiér
- informační systém / exteriér
- expoziční a doplňková grafika

12

Vlastimil

Vladimír

Vojmír

Václav


text bude doplněn na základě aktuálních podkladů od zadavatele

Dynastie

Vokolkových

Maximpore poriatem illorpos ella nobitator ma quas sita ditatas apercias dolo bea etur, aut adis eum, occus. Bis dolescía quod eum delent quas ex essunt. Susdand untium, quam, quame etur, quam exerspernat di aut aliciis essereh entur, occatio duntionsequo quodit alis sectate estem es dolupta eperfer eperum asit auta volument odita pos


Maximpore poriatem illorpos ella nobitator ma quas sita ditatas apercias dolo bea etur, aut adis eum, occus. Bis dolescía quod eum delent quas ex essunt. Susdand untium, quam, quame etur, quam exerspernat di aut aliciis essereh entur, occatio duntionsequo quodit alis sectate estem es dolupta eperfer eperum asit auta volument odita pos




Sochař

Vokolek

Maximpore poriatem illorpos ella nobitator ma quas sita ditatas apercias dolo bea etur, aut adis eum, occus. Bis dolescía quod eum delent quas ex essunt. Susdand untium, quam, quame etur, quam exerspernat di aut aliciis essereh entur, occatio duntionsequo quodit alis sectate estem es dolupta eperfer eperum asit auta volument odita pos



Maximpore poriatem illorpos ella nobitator ma quas sita ditatas apercias dolo bea etur, aut adis eum, occus. Bis dolescía quod eum delent quas ex essunt. Susdand untium, quam, quame etur, quam exerspernat di aut aliciis essereh entur, occatio duntionsequo quodit alis sectate estem es dolupta eperfer eperum asit auta volument odita pos



položka č.	1, 2
místnost č.	105
popis	Vokolkovi
materiál	tisk na samolepící folii, laminace
počet kusů	celkem 22
rozměry	panel 70 × 200 cm – 18 ks panel 100 × 200 cm – 4 ks
vypracoval	Mgr. Pavel Ševčík 776 838 866 pavel.sevcik@purpure.cz
	12/2016
Výrobní rozměry se mohou lišit dle finálního provedení stavby. Po získání zakázky od objednatele vyhotovuje výrobní a montážní dokumentaci dodavatel. Dokumentace musí být schválena generálním projektantem, a to před započítím výroby. Prvek bude aplikován v místě realizace, dodavatel zajistí, že všechny prvky projdou dveřmi objektu. Všechny prvky budou určeny pro použití v prostředí se zvýšenou vlhkostí.	
Projektová dokumentace vnitřního vybavení a expozic projektu „Pardubice Příhrádek“	

12

Fresky

Vojmíra

Vokolka

1958 – 1962

Kostel sv. Václava v Hrbokově na Chrudimsku

1962 – 1963

Kostel Věch svatých ve Vrdech - Dolních Bučících u Čáslavi

1963

Hřbitovní kaple ve Vrdech

1964

Kostel sv. Jana Křtitele v Kněždubě u Strážnice na Slovácku

1965

Kostel sv. Petra a Pavla v Dřitči u Pardubic

1965

Hřbitovní kaple v Borku u Pardubic

1966 – 1967


Kostel sv. Jana a Pavla v Mistrovicích u Letohradu

1969 – 1979

Kostel sv. Petra a Pavla v Rozhovcích u Heřmanova Městce

1979 – 1983

Kaple v kostele





Maximpore poriatem illorpos ella nobitator ma quas sita ditatas apercias dolo bea etur, aut adis eum, occus. Bis dolescia quod eum delent quas ex essunt. Susdand untium, quam, quame etur, quam exerspernat di aut alicijs essereh entur, occatio duntionsequo quodit alis sectate estem es dolupta eperfer eperum asit auta volument odita pos



Vlastimil

Vladimír


Vojmír

Václav

Dynastie

Vokolkových


Maximpore poriatem illorpos ella nobitator ma quas sita ditatas apercias dolo bea etur, aut adis eum, occus. Bis dolescia quod eum delent quas ex essunt. Susdand untium, quam, quame etur, quam exerspernat di aut alicijs essereh entur, occatio duntionsequo quodit alis sectate estem es dolupta eperfer eperum asit auta volument odita pos




Sochař

Vokolek

Maximpore poriatem illorpos ella nobitator ma quas sita ditatas apercias dolo bea etur, aut adis eum, occus. Bis dolescia quod eum delent quas ex essunt. Susdand untium, quam, quame etur, quam exerspernat di aut alicijs essereh entur, occatio duntionsequo quodit alis sectate estem es dolupta eperfer eperum asit auta volument odita pos





Fresky

Vojmíra

Vokolka

1958 – 1962

Kostel sv. Václava v Hrbokově na Chrudimsku

1962 – 1963

Kostel Věch svatých ve Vrdech - Dolních Bučících u Čáslavi

1963

Hřbitovní kaple ve Vrdech

1964

Kostel sv. Jana Křtitele v Kněždubě u Strážnice na Slovácku

1965

Kostel sv. Petra a Pavla v Dřitči u Pardubic

1965

Hřbitovní kaple v Borku u Pardubic

1966 – 1967


Kostel sv. Jana a Pavla v Mistrovicích u Letohradu

1969 – 1979

Kostel sv. Petra a Pavla v Rozhovcích u Heřmanova Městce

1979 – 1983

Kaple v kostele




text bude doplněn na základě aktuálních podkladů od zadavatele



Příhrádek




Dějiny objektu




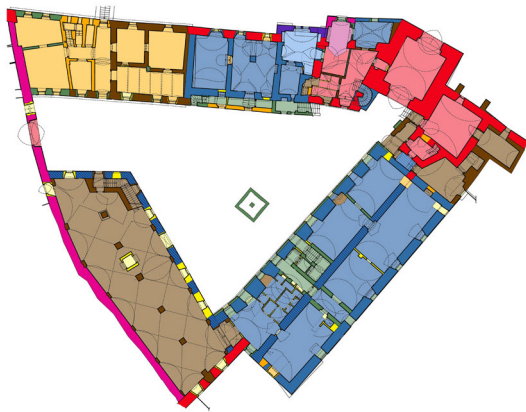
Značný problém při zpracování archivní rešerše pro tzv. Příhrádek je terminologická nejasnost pojmenování budov v písemných pramenech jak dnešního tzv. Příhrádku, tak i vlastního Předzámčí. Historické písemné prameny totiž oba prostory nepojmenovávají exaktně, terminologie značně kolísá. Například Kablík ve své pamětní knize sepsané kolem poloviny 19. století uvádí Příhrádek jak s názvem „Vorhof “ – „Předhradí“, tak o jako „Vorbürg“ – „Předhradí“, v historickém popisu z roku 1802 je uváděn „Vorschlossplatz“; obdobných terminologických nejasností bychom našli více. Kuse zmlinky o dění v celém prostoru před vnitřním pardubickým zámekem lze tak často jen obtížně spojit s určitým konkrétním místem. Na druhé straně někdy ani označení objektů v době nejnovější v rámci Příhrádku není jednoznačné. Čp. 8 je někdy vztahováno i na špýchar (čp. 8b), zatímco čp. 8 je uváděno jako čp. 8a.

Doba vzniku Příhrádku je v literatuře rámcově známa. Formování dnešního Příhrádku probíhalo evidentně v několika fázích. Chybí jakékoliv zprávy o tomto prostoru v předpernštejském období, tj. před rokem 1491. Kupodivu ani jistou dobu za nastupujících Pernštejnů nebylo zcela zřejmé, že počítají s využitím této části města, která byla k hradu nejbliže, pro svoji potřebu. Rovněž chybí jakékoliv zprávy o bráně v těchto místech, ač absence



Stavebně historický průzkum

Areal Příhrádku je situován v severovýchodní části historického jádra Pardubic. Z téměř čtvercového jen mírně v východo-západním směru obdélné protáhlého základního půdorysu města zde vyběhá protáhlý útvar trojúhelního půdorysu směrem k zámku. Základna tohoto trojúhelníka zabírá téměř polovinu severní strany města. Areal příhrádku zaujímá severní polovinu tohoto trojúhelníka. Severní vrchol trojúhelníka tvoří jedna ze tří městských bran, z které vycházela komunikace přes zámecký příkop k Labské bráně zámku. Příhrádek měl významnou úlohu v komunikačním schématu města. Přes město a přes Příhrádek procházela jediná přístupová cesta na zámek. Příhrádek a celé město tak tvořilo opevněné předpolí zámku. Ze severovýchodního rohu náměstí vybíhá hlavní městská ulice (Pernštyňská) po překročení Městské strouhy do ní z východu ústí komunikace od druhé (Bílé) městské brány (ul. sv. Anežky české). Hlavní ulice pokračuje dále (Zámecká ulice) ke kulísové bráně ve zdi Příhrádku. Za ní se výrazně lomí k severovýchodu, prochází Příhrádkem a před vstupem do branské věže na jeho severním konci se opět výrazně lomí severozápadu. Dále už pokračuje přímo přes zámecký příkop do Labské brány zámku.



Dokumentace rekonstrukce



položka č.	3
místnost č.	104
popis	historie Příhrádku
materiál	tisk, laminace, forex
počet kusů	celkem 4
rozměry	panel 60 × 200 cm – 2 ks panel 80 × 200 cm – 2 ks
vypracoval	Mgr. Pavel Ševčík 776 838 866 pavel.sevcik@purple.cz
	12/2016
Výrobní rozměry se mohou lišit dle finálního provedení stavby. Po získání zakázky od objednatele vyhotovuje výrobní a montážní dokumentaci dodavatel. Dokumentace musí být schválena generálním projektantem, a to před započítím výroby. Prvek bude aplikován v místě realizace, dodavatel zajistí, že všechny prvky projdou dvěma objekty. Všechny prvky budou určeny pro použití v prostředí se zvýšenou vlhkostí.	
Projektová dokumentace vnitřního vybavení a expozic projektu „Pardubice Příhrádek“	

text bude doplněn na základě aktuálních podkladů od zadavatele

4

Černá kuchyně

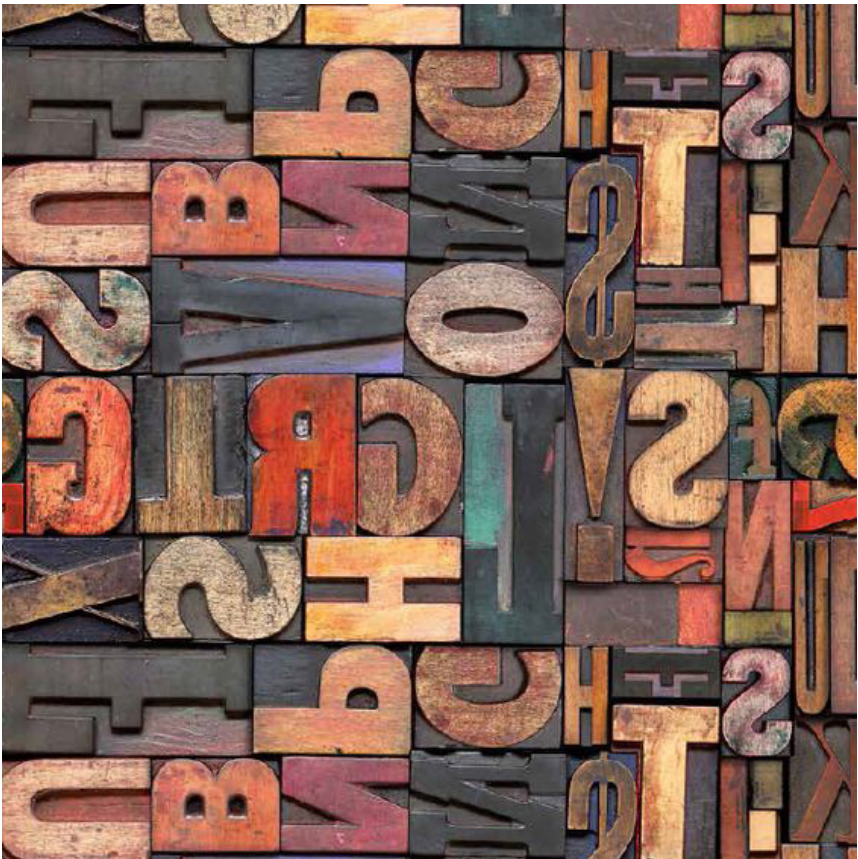
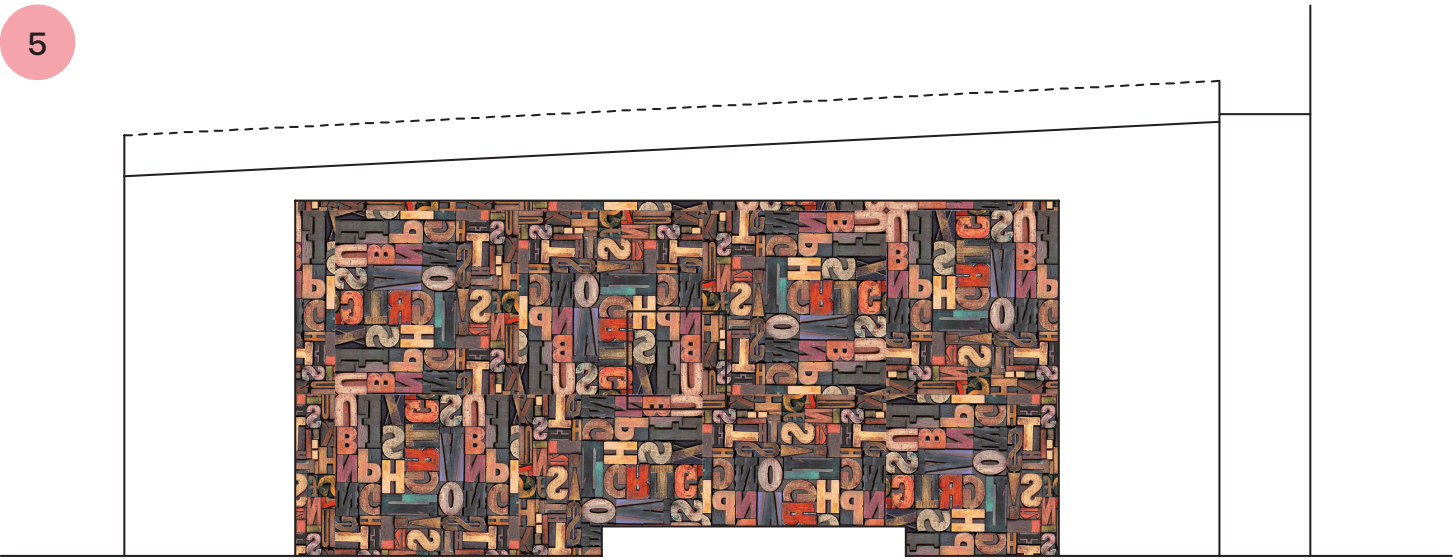
tvoří prostor v domě, převážně v zadní či boční části síně, s otevřeným komínem trychtýřovitého tvaru o větším průměru, zvaného též lezák či plášťák, pod nímž bylo otevřené ohniště, v pozdějších dobách pak různá topná zařízení, jako např. sporák či pec. Do černé kuchyně se převážně vstupovalo ze vstupních prostor domu, na hradech a zámcích tvořila samostatné prostory mimo obytné části, často doplněné zdrojem užitkové či pitné vody. Býval v ní zabudován kotel pro přípravu nápojů pro dobytek či na vyvařování prádla. Ve stěně nad ohništěm bylo ústí pece a kamen postavených ve světnici. Taková černá kuchyně pak sloužila nejen k přípravě pokrmů, ale i k přikládání do kamen. Vařilo se na trojnožkách, roštech či v hrncích. V některých případech rozšířený komín sloužil k uzení masa.

Historie

Černou kuchyni znali již Římané, byla budována v patricijských domech. U nás se začala rozšiřovat od druhé poloviny 16. století, když nahradila dýmné jizby. Největšího rozšíření dosáhla v 18. a 19. století, do značné míry díky přísnějším protipožárním předpisům. Postupně se měnila ze součásti síně na samostatnou místnost. Zpočátku jimi byly vybaveny hostince, mlýny, fary a šlechtická sídla. Konec je spojen se zaváděním tahových komínů, do nichž ústily přímo obsluhovaná kamna či sporáky. Název pochází od stěn zčernalých kouřem vystupujícím z otevřeného ohniště. Co se týká vybavení, venkovské kuchyně bývaly obvykle vybavené velice skromně, pouze prostým nábytkem bez jakéhokoliv zdobení. Při jejich výrobě se využívaly přírodní materiály a barvy.

text bude doplněn na základě aktuálních podkladů od zadavatele

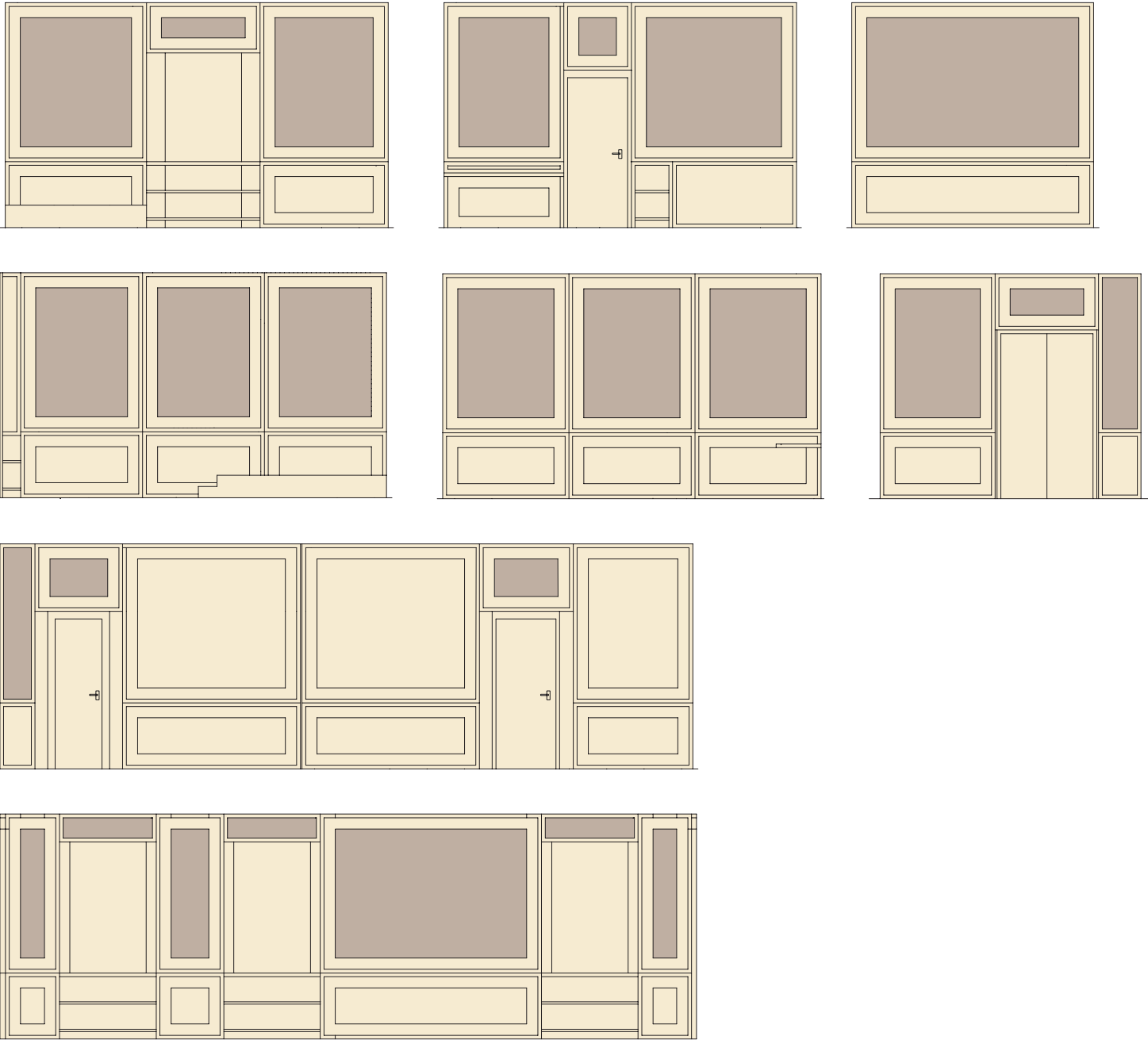
položka č.	4
místnost č.	105
popis	info o černé kuchyni
materiál	tisk, laminace, forex
počet kusů	1
rozměry	25 × 40 cm
vypracoval	Mgr. Pavel Ševčík 776 838 866 pavel.sevcik@purpure.cz
	12/2016
Výrobní rozměry se mohou lišit dle finálního provedení stavby. Po získání zakázky od objednatele vyhotovuje výrobní a montážní dokumentaci dodavatel. Dokumentace musí být schválena generálním projektantem, a to před započítím výroby. Prvek bude aplikován v místě realizace, dodavatel zajistí, že všechny prvky projdou dveřmi objektu. Všechny prvky budou určeny pro použití v prostředí se zvýšenou vlhkostí.	
Projektová dokumentace vnitřního vybavení a expozic projektu „Pardubice Příhrádek“	



detail

položka č.	5
místnost č.	113
popis	řešení stěny toalet
materiál	tisk, laminace / malba
počet kusů	1
rozměry	500 × 240 cm
vypracoval	Mgr. Pavel Ševčík 776 838 866 pavel.sevcik@purpure.cz
	12/2016
Výrobní rozměry se mohou lišit dle finálního provedení stavby. Po získání zakázky od objednatele vyhotovuje výrobní a montážní dokumentaci dodavatel. Dokumentace musí být schválena generálním projektantem, a to před započítím výroby. Prvek bude aplikován v místě realizace, dodavatel zajistí, že všechny prvky projdou dveřmi objektu. Všechny prvky budou určeny pro použití v prostředí se zvýšenou vlhkostí.	
Projektová dokumentace vnitřního vybavení a expozic projektu „Pardubice Příhrádek“	

6789



celková řešená plocha
(textilní tkanina)

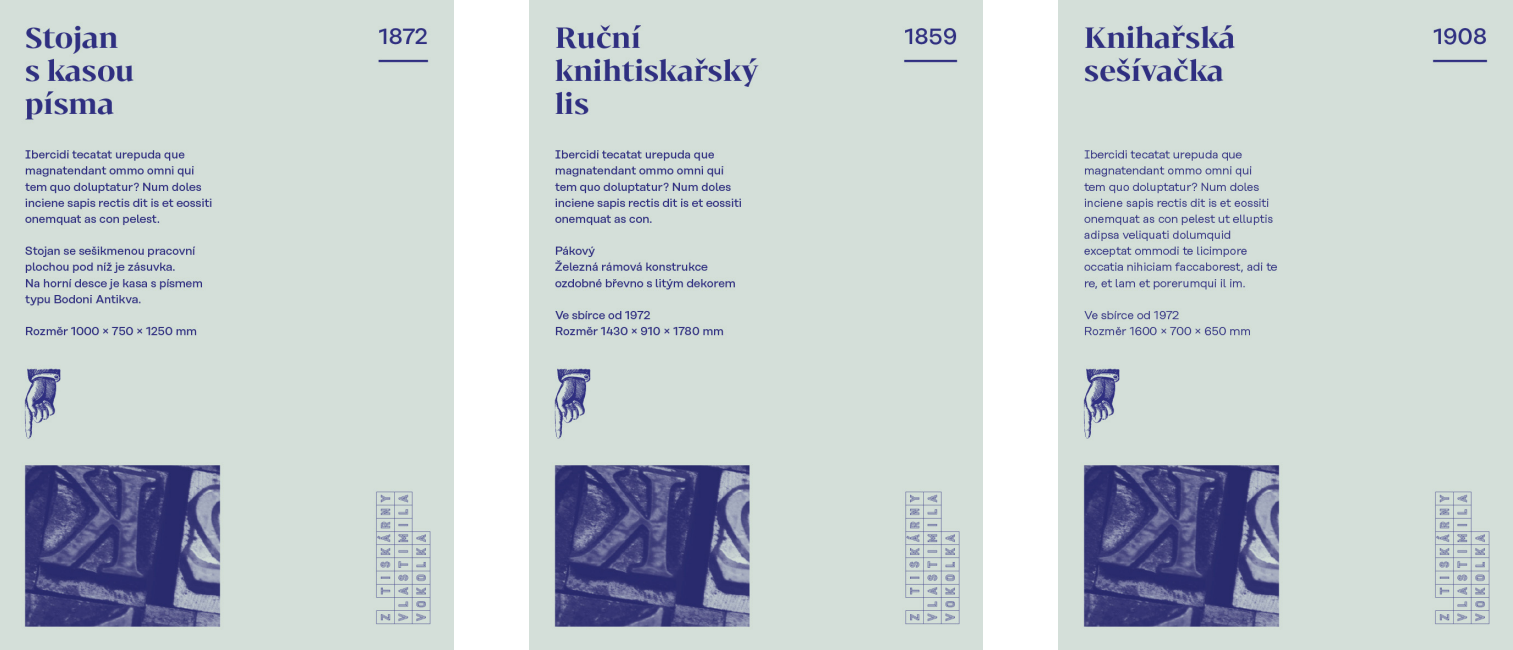
položka č.	6–9
místnost č.	127, 125
popis	řešení stěn v čítárně
materiál	tisk na textilní tkaninu
počet kusů	celkem 29
rozměry	45 m²
vypracoval	Mgr. Pavel Ševčík 776 838 866 pavel.sevcik@purpure.cz
	12/2016
Výrobní rozměry se mohou lišit dle finálního provedení stavby. Po získání zakázky od objednatele vyhotovuje výrobní a montážní dokumentaci dodavatel. Dokumentace musí být schválena generálním projektantem, a to před započítím výroby. Prvek bude aplikován v místě realizace, dodavatel zajistí, že všechny prvky projdou dveřmi objektu. Všechny prvky budou určeny pro použití v prostředí se zvýšenou vlhkostí.	
Projektová dokumentace vnitřního vybavení a expozic projektu „Pardubice Příhrádek“	

10



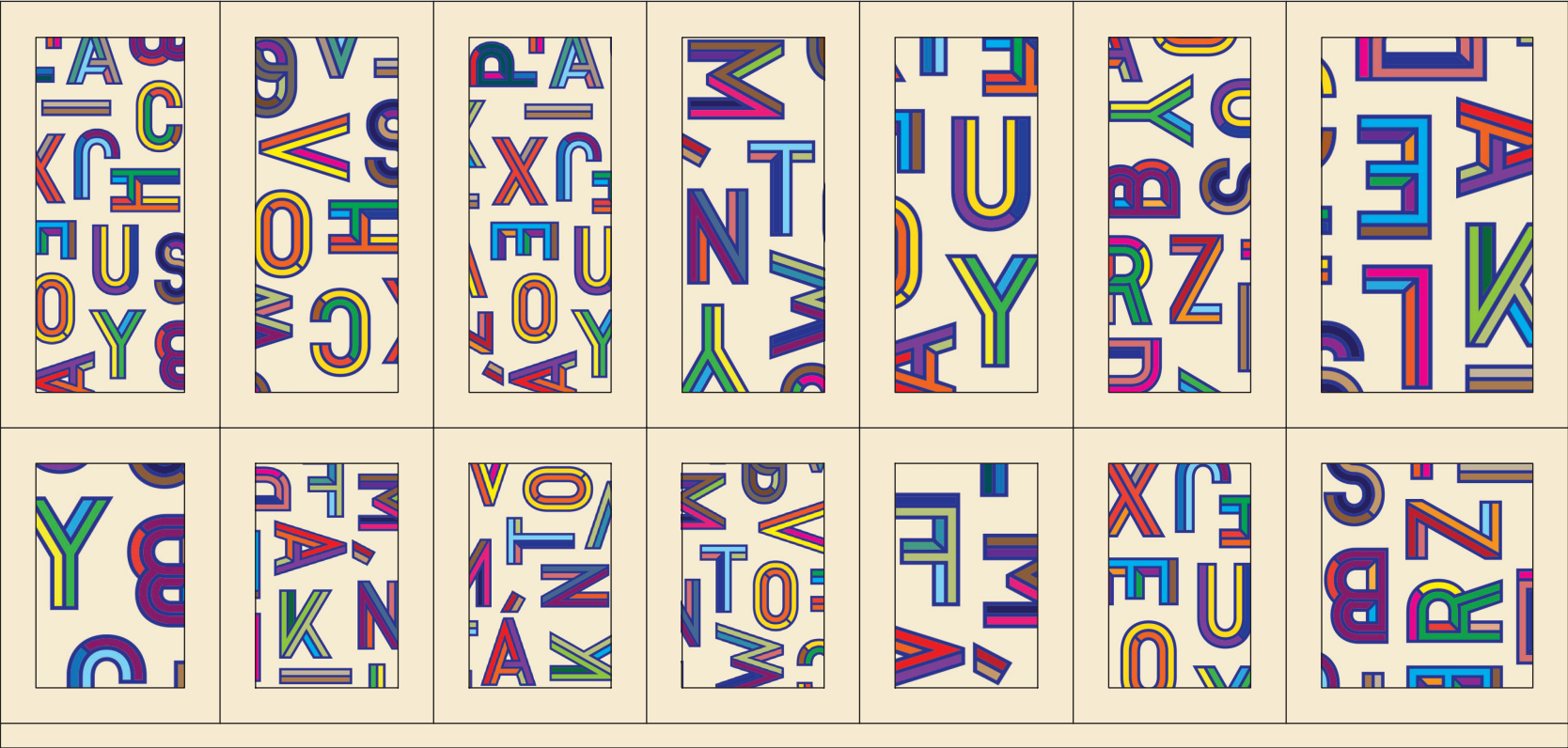
položka č.	10
místnost č.	133
popis	kopie obrazů
materiál	tisk
počet kusů	celkem 5
rozměry	–
vypracoval	Mgr. Pavel Ševčík 776 838 866 pavel.sevcik@purpure.cz
	12/2016
Výrobní rozměry se mohou lišit dle finálního provedení stavby. Po získání zakázky od objednatele vyhotovuje výrobní a montážní dokumentaci dodavatel. Dokumentace musí být schválena generálním projektantem, a to před započítím výroby. Prvek bude aplikován v místě realizace, dodavatel zajistí, že všechny prvky projdou dveřmi objektu. Všechny prvky budou určeny pro použití v prostředí se zvýšenou vlhkostí.	
Projektová dokumentace vnitřního vybavení a expozic projektu „Pardubice Příhrádek“	

11



položka č.	11
místnost č.	133
popis	info tabule k exponátům
materiál	tisk, laminace, forex
počet kusů	celkem 4
rozměry	70 × 100 cm
vypracoval	Mgr. Pavel Ševčík 776 838 866 pavel.sevcik@purpure.cz
	12/2016
Výrobní rozměry se mohou lišit dle finálního provedení stavby. Po získání zakázky od objednatele vyhotovuje výrobní a montážní dokumentaci dodavatel. Dokumentace musí být schválena generálním projektantem, a to před započítím výroby. Prvek bude aplikován v místě realizace, dodavatel zajistí, že všechny prvky projdou dveřmi objektu. Všechny prvky budou určeny pro použití v prostředí se zvýšenou vlhkostí.	
Projektová dokumentace vnitřního vybavení a expozic projektu „Pardubice Příhrádek“	

12



položka č.	12
místnost č.	134
popis	řešení povrchu dvířek skříní
materiál	tisk, laminace
počet kusů	celkem 14
rozměry	9 m²
vypracoval	Mgr. Pavel Ševčík 776 838 866 pavel.sevcik@purpure.cz
	12/2016
Výrobní rozměry se mohou lišit dle finálního provedení stavby. Po získání zakázky od objednatele vyhotovuje výrobní a montážní dokumentaci dodavatel. Dokumentace musí být schválena generálním projektantem, a to před započítím výroby. Prvek bude aplikován v místě realizace, dodavatel zajistí, že všechny prvky projdou dveřmi objektu. Všechny prvky budou určeny pro použití v prostředí se zvýšenou vlhkostí.	
Projektová dokumentace vnitřního vybavení a expozic projektu „Pardubice Příhrádek“	

14



popiska
materiál: tisk na
průsvitnou samolepku
aplikace na skle

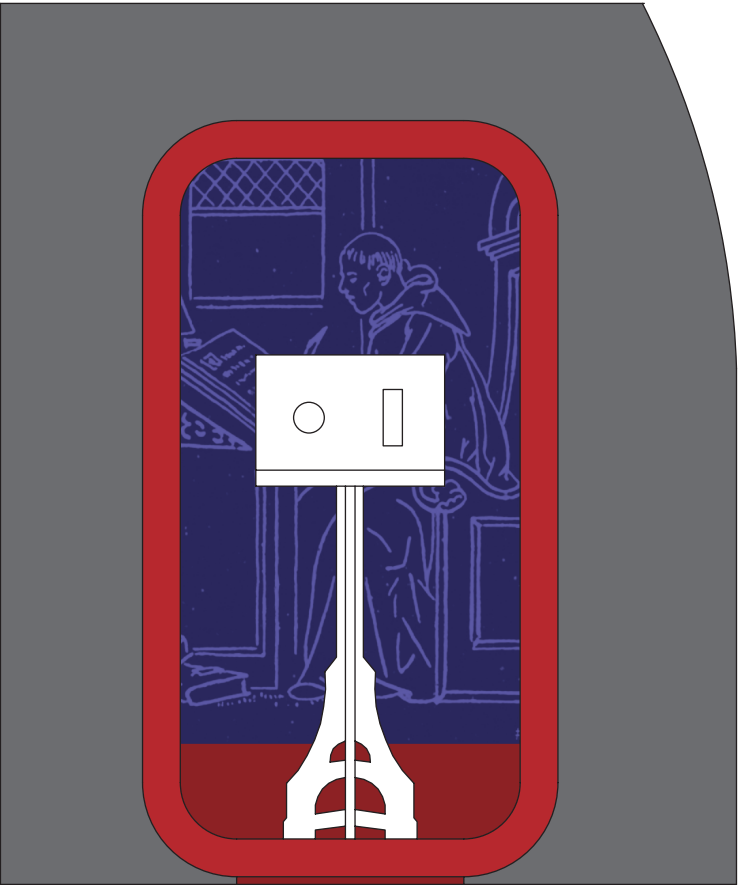
text 1 text 2

princip grafického řešení
pro místnost č. 201

text bude doplněn na základě
aktuálních podkladů od zadavatele

položka č.	15
místnost č.	201
popis	expozice B – princip
materiál	řezaná grafika
počet kusů	–
rozměry	–
vypracoval	Mgr. Pavel Ševčík 776 838 866 pavel.sevcik@purpure.cz
	12/2016
Výrobní rozměry se mohou lišit dle finálního provedení stavby. Po získání zakázky od objednatele vyhotovuje výrobní a montážní dokumentaci dodavatel. Dokumentace musí být schválena generálním projektantem, a to před započítím výroby. Prvek bude aplikován v místě realizace, dodavatel zajistí, že všechny prvky projdou dveřmi objektu. Všechny prvky budou určeny pro použití v prostředí se zvýšenou vlhkostí.	
Projektová dokumentace vnitřního vybavení a expozic projektu „Pardubice Příhrádek“	

15



položka č.	15
místnost č.	201
popis	ilustrace písmaře
materiál	řezaná grafika
počet kusů	1
rozměry	–
vypracoval	Mgr. Pavel Ševčík 776 838 866 pavel.sevcik@purpure.cz
	12/2016
Výrobní rozměry se mohou lišit dle finálního provedení stavby. Po získání zakázky od objednatele vyhotovuje výrobní a montážní dokumentaci dodavatel. Dokumentace musí být schválena generálním projektantem, a to před započítím výroby. Prvek bude aplikován v místě realizace, dodavatel zajistí, že všechny prvky projdou dveřmi objektu. Všechny prvky budou určeny pro použití v prostředí se zvýšenou vlhkostí.	
Projektová dokumentace vnitřního vybavení a expozic projektu „Pardubice Příhrádek“	

16



text bude doplněn na základě
aktuálních podkladů od zadavatele

položka č.	16
místnost č.	201
popis	historie knihtisku
materiál	řezaná grafika / tisk, laminace
počet kusů	1
rozměry	–
vypracoval	Mgr. Pavel Ševčík 776 838 866 pavel.sevcik@purple.cz
	12/2016
Výrobní rozměry se mohou lišit dle finálního provedení stavby. Po získání zakázky od objednatele vyhotovuje výrobní a montážní dokumentaci dodavatel. Dokumentace musí být schválena generálním projektantem, a to před započítím výroby. Prvek bude aplikován v místě realizace, dodavatel zajistí, že všechny prvky projdou dvěma objekty. Všechny prvky budou určeny pro použití v prostředí se zvýšenou vlhkostí.	
Projektová dokumentace vnitřního vybavení a expozic projektu „Pardubice Příhrádek“	

17



položka č.	17
místnost č.	201
popis	motiv skriptoria
materiál	tisk na samolepku, laminace
počet kusů	1
rozměry	6 m²
vypracoval	Mgr. Pavel Ševčík 776 838 866 pavel.sevcik@purpure.cz
	12/2016
Výrobní rozměry se mohou lišit dle finálního provedení stavby. Po získání zakázky od objednatele vyhotovuje výrobní a montážní dokumentaci dodavatel. Dokumentace musí být schválena generálním projektantem, a to před započítím výroby. Prvek bude aplikován v místě realizace, dodavatel zajistí, že všechny prvky projdou dveřmi objektu. Všechny prvky budou určeny pro použití v prostředí se zvýšenou vlhkostí.	
Projektová dokumentace vnitřního vybavení a expozic projektu „Pardubice Příhrádek“	

18

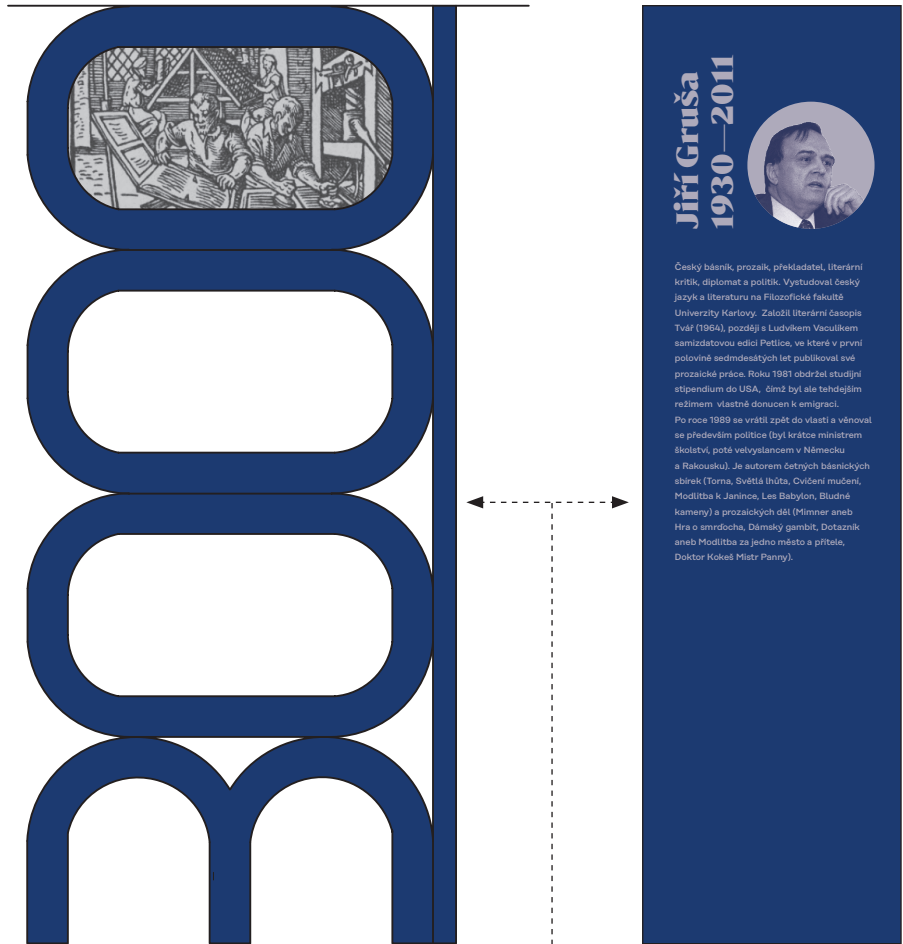


položka č.	18
místnost č.	201
popis	historická knihovna
materiál	tisk na samolepku, laminace
počet kusů	1
rozměry	6 m²
vypracoval	Mgr. Pavel Ševčík 776 838 866 pavel.sevcik@purpure.cz
	12/2016
Výrobní rozměry se mohou lišit dle finálního provedení stavby. Po získání zakázky od objednatele vyhotovuje výrobní a montážní dokumentaci dodavatel. Dokumentace musí být schválena generálním projektantem, a to před započítím výroby. Prvek bude aplikován v místě realizace, dodavatel zajistí, že všechny prvky projdou dveřmi objektu. Všechny prvky budou určeny pro použití v prostředí se zvýšenou vlhkostí.	
Projektová dokumentace vnitřního vybavení a expozic projektu „Pardubice Příhrádek“	

19



pozadí vitríny
materiál: tisk na
průsvitnou samolepku
aplikace na skle



boční stěna
materiál: tisk na
samolepku,
řezaná grafika

princip grafického řešení
pro místnost č. 206

text bude doplněn na základě
aktuálních podkladů od zadavatele

položka č.	19
místnost č.	206
popis	expozice A – princip
materiál	tisk na samolepku, laminace
počet kusů	–
rozměry	–
vypracoval	Mgr. Pavel Ševčík 776 838 866 pavel.sevcik@purpure.cz
	12/2016
Výrobní rozměry se mohou lišit dle finálního provedení stavby. Po získání zakázky od objednatele vyhotovuje výrobní a montážní dokumentaci dodavatel. Dokumentace musí být schválena generálním projektantem, a to před započítím výroby. Prvek bude aplikován v místě realizace, dodavatel zajistí, že všechny prvky projdou dveřmi objektu. Všechny prvky budou určeny pro použití v prostředí se zvýšenou vlhkostí.	
Projektová dokumentace vnitřního vybavení a expozic projektu „Pardubice Příhrádek“	

19

Božena Viková–Kunětická 1862—1934



Spisovatelka, básnička, dramatická, politická, představitelka ženského hnutí, pseudonym Ignota. V roce 1912 se stala první ženou v českých zemích, která byla zvolena poslankyní, zároveň i první ve střední Evropě. Tuto funkci však nikdy nevykonávala fakticky, neboť od tehdejšího místodržitele hraběte Thuna nedostala povolení ke vstupu do českého sněmu. Veřejností však byla díky názorům vyjádřených ve svých projevech a vystoupeních brána jako plnoprávná poslankyně. Je autorkou několika románů (nejznámější je román Medřická) a divadelních her.

princip grafického řešení
pro místnost č. 206

Josef Sakař 1870—1937

Povoláním učitel, v letech 1901-1903 a 1907-1927 působil na reálce v Pardubicích. Účastnil se veřejného a kulturního života v Pardubicích, především v Muzejním spolku, jehož byl zároveň prvním předsedou. Z titulu této funkce vyjednával v roce 1914 s baronem Richardem Draschem o koupi Kunětické hory a zámku v Pardubicích pro Muzejní spolek. O šest let později obdržel ke koupi obou historických objektů plnou moc. Aktivní a činorodá byla rovněž jeho práce, v takzvaném, Okrašlovacím spolku, Ústřední matici školské, v Klubu českých turistů, v Jednotě pro architektonickou úpravu děkanského chrámu v Pardubicích a dalších organizacích a spolicích.



Jiří Gruša 1930—2011



Český básník, prozaik, překladatel, literární kritik, diplomat a politik. Vystudoval český jazyk a literaturu na Filozofické fakultě Univerzity Karlovy. Založil literární časopis Tvář (1964), později s Ludvíkem Vaculíkem samizdatovou edici Petlice, ve které v první polovině sedmdesátých let publikoval své prozaické práce. Roku 1981 obdržel studijní stipendium do USA, čímž byl ale tehdejší režimem vlastně donucen k emigraci. Po roce 1989 se vrátil zpět do vlasti a věnoval se především politice (byl krátce ministrem školství, poté velvyslancem v Německu a Rakousku). Je autorem četných básnických sbírek (Torna, Světlá lhůta, Cvičení mučení, Modlitba k Janince, Les Babylon, Bludné kameny) a prozaických děl (Mimner aneb Hra o smrdícha, Dámský gambit, Dotazník aneb Modlitba za jedno město a přítele, Doktor Kokeš Mistr Panny).

položka č.	19
místnost č.	206
popis	expozice A – princip
materiál	tisk na samolepku, laminace
počet kusů	–
rozměry	–
vypracoval	Mgr. Pavel Ševčík 776 838 866 pavel.sevcik@purpure.cz
	12/2016
Výrobní rozměry se mohou lišit dle finálního provedení stavby. Po získání zakázky od objednatele vyhotovuje výrobní a montážní dokumentaci dodavatel. Dokumentace musí být schválena generálním projektantem, a to před započítím výroby. Prvek bude aplikován v místě realizace, dodavatel zajistí, že všechny prvky projdou dvěma objekty. Všechny prvky budou určeny pro použití v prostředí se zvýšenou vlhkostí.	
Projektová dokumentace vnitřního vybavení a expozic projektu „Pardubice Příhrádek“	

20

[illegible]

**James
Shelton
Voss**

je bývalý americký astronaut NASA. Je viceprezidentem inženýrství v SpaceDevu, vysloužilý důstojník americké armády, bývalý zástupce pro lety v Johnsonovově vesmírném středisku. Je veteránem pěti vesmírných misí. Na Mezinárodní vesmírné stanici strávil celých pět a půl měsíců.



Andrew Jay Feustel

je americký geofyzik a od roku 2000 astronaut NASA. Jeho první misí byla STS-125, spuštěná 11. května 2009 a druhou STS-134, která byla spuštěna 16. května 2011. Na palubu lodí si vzal figurku českého pohádkového krtečka.

položka č.	20
místnost č.	215
popis	polep skleněných výplní
materiál	tisk, laminace, řezaná grafika
počet kusů	bude upřesněno
rozměry	–
vypracoval	Mgr. Pavel Ševčík 776 838 866 pavel.sevcik@purpure.cz
	12/2016

Výrobní rozměry se mohou lišit dle finálního provedení stavby. Po získání zakázky od objednatele vyhotovuje výrobní a montážní dokumentaci dodavatel. Dokumentace musí být schválena generálním projektantem, a to před započítím výroby. Prvek bude aplikován v místě realizace, dodavatel zajistí, že všechny prvky projdou dveřmi objektu. Všechny prvky budou určeny pro použití v prostředí se zvýšenou vlhkostí.

Projektová dokumentace vnitřního vybavení
a expozic projektu „Pardubice Příhrádek“

text bude doplněn na základě
aktuálních podkladů od zadavatele

1



rozměry: 40 × 30 cm

ideový náhled
↓



položka č.	1
místnost č.	101
popis	pamětní deska
materiál	eloxovaný dural
počet kusů	1
rozměry	40 × 30 cm
vypracoval	Mgr. Pavel Ševčík 776 838 866 pavel.sevcik@purpure.cz
	12/2016
Výrobní rozměry se mohou lišit dle finálního provedení stavby. Po získání zakázky od objednatele vyhotovuje výrobní a montážní dokumentaci dodavatel. Dokumentace musí být schválena generálním projektantem, a to před započítím výroby. Prvek bude aplikován v místě realizace, dodavatel zajistí, že všechny prvky projdou dveřmi objektu. Všechny prvky budou určeny pro použití v prostředí se zvýšenou vlhkostí.	
Projektová dokumentace vnitřního vybavení a expozic projektu „Pardubice Příhrádek“	

text bude doplněn na základě
aktuálních podkladů od zadavatele

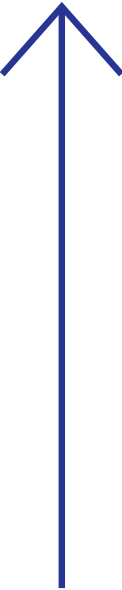
2

Vítáme Vás

Welcome



3



pokladna

office box

informace

information desk



položka č.	2, 3
místnost č.	101
popis	označení skleněných dveří
materiál	řezaná samolepící folie
počet kusů	2
rozměry	viz nákres
vypracoval	Mgr. Pavel Ševčík 776 838 866 pavel.sevcik@purpure.cz
	12/2016
Výrobní rozměry se mohou lišit dle finálního provedení stavby. Po získání zakázky od objednatele vyhotovuje výrobní a montážní dokumentaci dodavatel. Dokumentace musí být schválena generálním projektantem, a to před započítím výroby. Prvek bude aplikován v místě realizace, dodavatel zajistí, že všechny prvky projdou dveřmi objektu. Všechny prvky budou určeny pro použití v prostředí se zvýšenou vlhkostí.	
Projektová dokumentace vnitřního vybavení a expozic projektu „Pardubice Příhrádek“	

4

do expozice
po schodech
nahoru
exhibition
up stairs



položka č.	4
místnost č.	102
popis	směrovka
materiál	tisk, laminace, forex
počet kusů	1
rozměry	viz nákres
vypracoval	Mgr. Pavel Ševčík 776 838 866 pavel.sevcik@purpure.cz
	12/2016
Výrobní rozměry se mohou lišit dle finálního provedení stavby. Po získání zakázky od objednatele vyhotovuje výrobní a montážní dokumentaci dodavatel. Dokumentace musí být schválena generálním projektantem, a to před započítím výroby. Prvek bude aplikován v místě realizace, dodavatel zajistí, že všechny prvky projdou dveřmi objektu. Všechny prvky budou určeny pro použití v prostředí se zvýšenou vlhkostí.	
Projektová dokumentace vnitřního vybavení a expozic projektu „Pardubice Příhrádek“	

5



text bude doplněn na základě
aktuálních podkladů od zadavatele

položka č.	5
místnost č.	105
popis	info panel
materiál	tisk, laminace, forex
počet kusů	1
rozměry	100 × 140 cm
vypracoval	Mgr. Pavel Ševčík 776 838 866 pavel.sevcik@purpure.cz
	12/2016
Výrobní rozměry se mohou lišit dle finálního provedení stavby. Po získání zakázky od objednatele vyhotovuje výrobní a montážní dokumentaci dodavatel. Dokumentace musí být schválena generálním projektantem, a to před započítím výroby. Prvek bude aplikován v místě realizace, dodavatel zajistí, že všechny prvky projdou dveřmi objektu. Všechny prvky budou určeny pro použití v prostředí se zvýšenou vlhkostí.	
Projektová dokumentace vnitřního vybavení a expozic projektu „Pardubice Příhrádek“	

6



font: BW Darius Bold
velikost písma 110 pt

položka č.	6
místnost č.	103
popis	označení šatních skříněk
materiál	řezaná folie
počet kusů	6
rozměry	viz nákres / bez měřítka
vypracoval	Mgr. Pavel Ševčík 776 838 866 pavel.sevcik@purpure.cz
	12/2016
Výrobní rozměry se mohou lišit dle finálního provedení stavby. Po získání zakázky od objednatele vyhotovuje výrobní a montážní dokumentaci dodavatel. Dokumentace musí být schválena generálním projektantem, a to před započítím výroby. Prvek bude aplikován v místě realizace, dodavatel zajistí, že všechny prvky projdou dveřmi objektu. Všechny prvky budou určeny pro použití v prostředí se zvýšenou vlhkostí.	
Projektová dokumentace vnitřního vybavení a expozic projektu „Pardubice Příhrádek“	

7



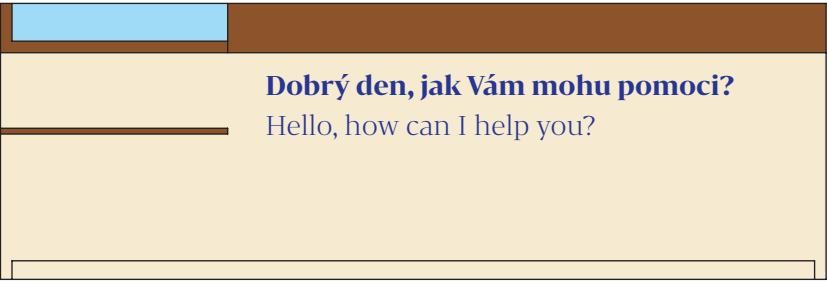
8



položka č.	7, 8
místnost č.	105
popis	info panely
materiál	tisk, laminace, forex
počet kusů	celkem 2
rozměry	100 × 140 cm
vypracoval	Mgr. Pavel Ševčík 776 838 866 pavel.sevcik@purpure.cz
	12/2016
Výrobní rozměry se mohou lišit dle finálního provedení stavby. Po získání zakázky od objednatele vyhotovuje výrobní a montážní dokumentaci dodavatel. Dokumentace musí být schválena generálním projektantem, a to před započítím výroby. Prvek bude aplikován v místě realizace, dodavatel zajistí, že všechny prvky projdou dvěma objekty. Všechny prvky budou určeny pro použití v prostředí se zvýšenou vlhkostí.	
Projektová dokumentace vnitřního vybavení a expozic projektu „Pardubice Příhrádek“	

text bude doplněn na základě aktuálních podkladů od zadavatele

9



položka č.	9
místnost č.	104
popis	označení infopultu
materiál	řezaná samolepící folie
počet kusů	1
rozměry	viz nákres
vypracoval	Mgr. Pavel Ševčík 776 838 866 pavel.sevcik@purpure.cz
	12/2016
Výrobní rozměry se mohou lišit dle finálního provedení stavby. Po získání zakázky od objednatele vyhotovuje výrobní a montážní dokumentaci dodavatel. Dokumentace musí být schválena generálním projektantem, a to před započítím výroby. Prvek bude aplikován v místě realizace, dodavatel zajistí, že všechny prvky projdou dveřmi objektu. Všechny prvky budou určeny pro použití v prostředí se zvýšenou vlhkostí.	
Projektová dokumentace vnitřního vybavení a expozic projektu „Pardubice Příhrádek“	

10

20

21

33

Informace pro Vás

Informations for You



položka č.	10, 20, 21, 33
místnost č.	104, 112, 127
popis	označení infopanelu
materiál	řezaná samolepící folie
počet kusů	4
rozměry	viz nákres
vypracoval	Mgr. Pavel Ševčík 776 838 866 pavel.sevcik@purpure.cz
	12/2016
Výrobní rozměry se mohou lišit dle finálního provedení stavby. Po získání zakázky od objednatele vyhotovuje výrobní a montážní dokumentaci dodavatel. Dokumentace musí být schválena generálním projektantem, a to před započítím výroby. Prvek bude aplikován v místě realizace, dodavatel zajistí, že všechny prvky projdou dveřmi objektu. Všechny prvky budou určeny pro použití v prostředí se zvýšenou vlhkostí.	
Projektová dokumentace vnitřního vybavení a expozic projektu „Pardubice Příhrádek“	

11

hudební oddělení
listening room

poslechová místnost
listening room

knihovna
library

toalety
toilets



položka č.	11
místnost č.	105
popis	navigace
materiál	tisk, laminace, forex
počet kusů	1
rozměry	29 × 25 cm
vypracoval	Mgr. Pavel Ševčík 776 838 866 pavel.sevcik@purpure.cz
	12/2016

Výrobní rozměry se mohou lišit dle finálního provedení stavby. Po získání zakázky od objednatele vyhotovuje výrobní a montážní dokumentaci dodavatel. Dokumentace musí být schválena generálním projektantem, a to před započítím výroby. Prvek bude aplikován v místě realizace, dodavatel zajistí, že všechny prvky projdou dveřmi objektu. Všechny prvky budou určeny pro použití v prostředí se zvýšenou vlhkostí.

Projektová dokumentace vnitřního vybavení a expozic projektu „Pardubice Příhrádek“

12

17

Váš osobní počítač

Your presonal computer



položka č.	12, 17
místnost č.	106, 112
popis	označení pultu s pc
materiál	tisk, laminace, forex
počet kusů	celkem 3
rozměry	15 × 10 cm
vypracoval	Mgr. Pavel Ševčík 776 838 866 pavel.sevcik@purpure.cz
	12/2016
Výrobní rozměry se mohou lišit dle finálního provedení stavby. Po získání zakázky od objednatele vyhotovuje výrobní a montážní dokumentaci dodavatel. Dokumentace musí být schválena generálním projektantem, a to před započítím výroby. Prvek bude aplikován v místě realizace, dodavatel zajistí, že všechny prvky projdou dveřmi objektu. Všechny prvky budou určeny pro použití v prostředí se zvýšenou vlhkostí.	
Projektová dokumentace vnitřního vybavení a expozic projektu „Pardubice Příhrádek“	

13

poslechová
místnost
listening room



14



toaleta
toilet



položka č.	13, 14
místnost č.	107
popis	navigace, směrovka
materiál	tisk, laminace, forex
počet kusů	celkem 2
rozměry	15 × 10 cm
vypracoval	Mgr. Pavel Ševčík 776 838 866 pavel.sevcik@purpure.cz
	12/2016
Výrobní rozměry se mohou lišit dle finálního provedení stavby. Po získání zakázky od objednatele vyhotovuje výrobní a montážní dokumentaci dodavatel. Dokumentace musí být schválena generálním projektantem, a to před započítím výroby. Prvek bude aplikován v místě realizace, dodavatel zajistí, že všechny prvky projdou dveřmi objektu. Všechny prvky budou určeny pro použití v prostředí se zvýšenou vlhkostí.	
Projektová dokumentace vnitřního vybavení a expozic projektu „Pardubice Příhrádek“	

15

16

23

24

49

48

noty

časopisy

1 2 3 4 5 6 7 8...

A B C D E F G...

1 2 3 4 5 6 7 8...

finální rozměr a text bude doplněn
na základě aktuálních podkladů od zadavatele

položka č.	15, 16, 23, 24, 48, 49
místnost č.	107, 112, 215, 218
popis	označení regálů knihoven
materiál	řezaná samolepicí folie
počet kusů	100
rozměry	viz info
vypracoval	Mgr. Pavel Ševčík 776 838 866 pavel.sevcik@purpure.cz
	12/2016
Výrobní rozměry se mohou lišit dle finálního provedení stavby. Po získání zakázky od objednatele vyhotovuje výrobní a montážní dokumentaci dodavatel. Dokumentace musí být schválena generálním projektantem, a to před započítím výroby. Prvek bude aplikován v místě realizace, dodavatel zajistí, že všechny prvky projdou dveřmi objektu. Všechny prvky budou určeny pro použití v prostředí se zvýšenou vlhkostí.	
Projektová dokumentace vnitřního vybavení a expozic projektu „Pardubice Příhrádek“	

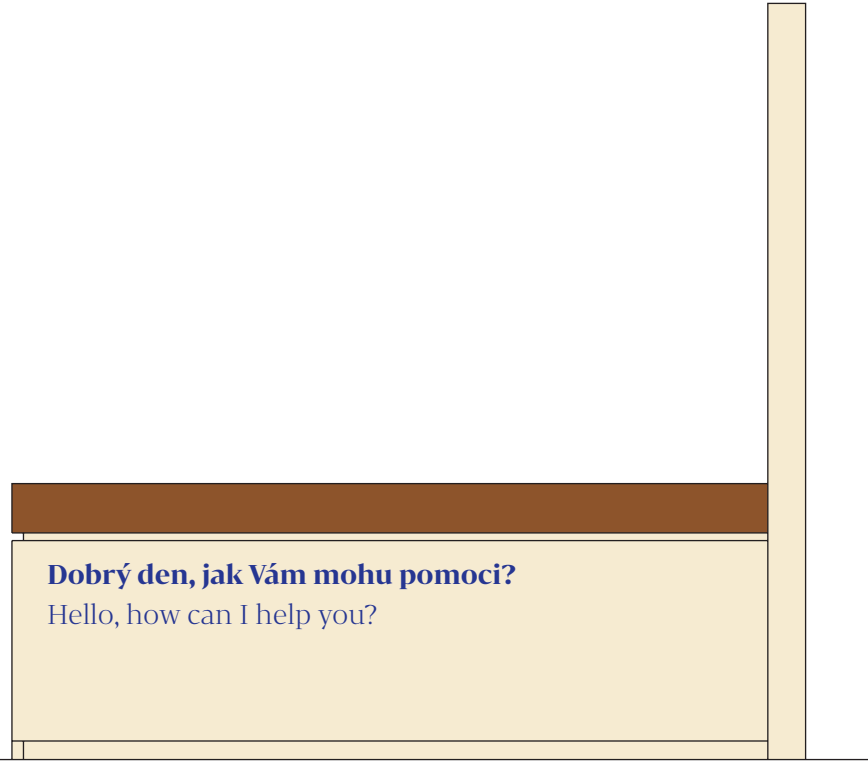
18



položka č.	18
místnost č.	112
popis	navigace, směrovka
materiál	tisk, laminace, forex
počet kusů	1
rozměry	78 × 140 cm
vypracoval	Mgr. Pavel Ševčík 776 838 866 pavel.sevcik@purpure.cz
	12/2016
Výrobní rozměry se mohou lišit dle finálního provedení stavby. Po získání zakázky od objednatele vyhotovuje výrobní a montážní dokumentaci dodavatel. Dokumentace musí být schválena generálním projektantem, a to před započítím výroby. Prvek bude aplikován v místě realizace, dodavatel zajistí, že všechny prvky projdou dveřmi objektu. Všechny prvky budou určeny pro použití v prostředí se zvýšenou vlhkostí.	
Projektová dokumentace vnitřního vybavení a expozic projektu „Pardubice Příhrádek“	

text bude doplněn na základě aktuálních podkladů od zadavatele

19



položka č.	19
místnost č.	112
popis	označení výdejního pultu
materiál	řezaná samolepicí folie
počet kusů	1
rozměry	viz nákres
vypracoval	Mgr. Pavel Ševčík 776 838 866 pavel.sevcik@purpure.cz
	12/2016
Výrobní rozměry se mohou lišit dle finálního provedení stavby. Po získání zakázky od objednatele vyhotovuje výrobní a montážní dokumentaci dodavatel. Dokumentace musí být schválena generálním projektantem, a to před započítím výroby. Prvek bude aplikován v místě realizace, dodavatel zajistí, že všechny prvky projdou dveřmi objektu. Všechny prvky budou určeny pro použití v prostředí se zvýšenou vlhkostí.	
Projektová dokumentace vnitřního vybavení a expozic projektu „Pardubice Příhrádek“	

22

1234567

finální rozměr a text bude doplněn
na základě aktuálních podkladů od zadavatele

položka č.	22
místnost č.	112
popis	označení šatních skříněk
materiál	řezaná samolepicí folie
počet kusů	celkem 7
rozměry	viz info
vypracoval	Mgr. Pavel Ševčík 776 838 866 pavel.sevcik@purpure.cz
	12/2016
Výrobní rozměry se mohou lišit dle finálního provedení stavby. Po získání zakázky od objednatele vyhotovuje výrobní a montážní dokumentaci dodavatel. Dokumentace musí být schválena generálním projektantem, a to před započítím výroby. Prvek bude aplikován v místě realizace, dodavatel zajistí, že všechny prvky projdou dveřmi objektu. Všechny prvky budou určeny pro použití v prostředí se zvýšenou vlhkostí.	
Projektová dokumentace vnitřního vybavení a expozic projektu „Pardubice Příhrádek“	

25

35

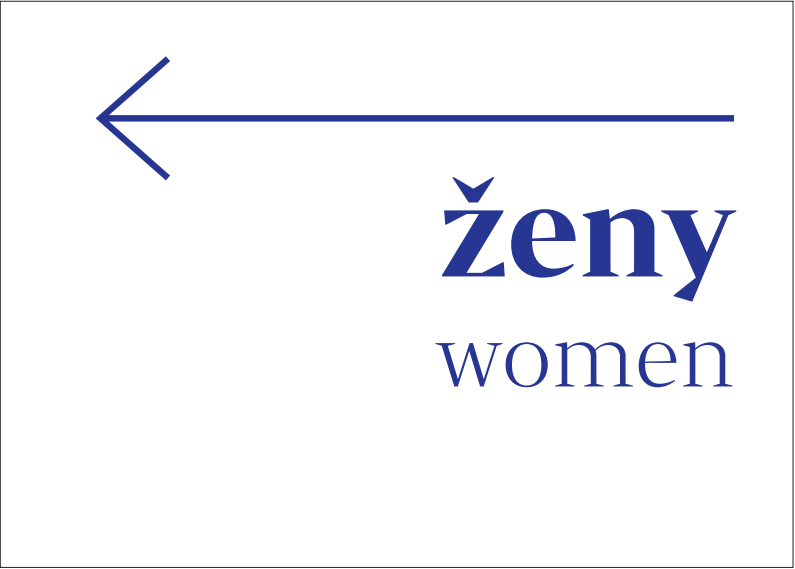
přebalovací pult

baby changing table

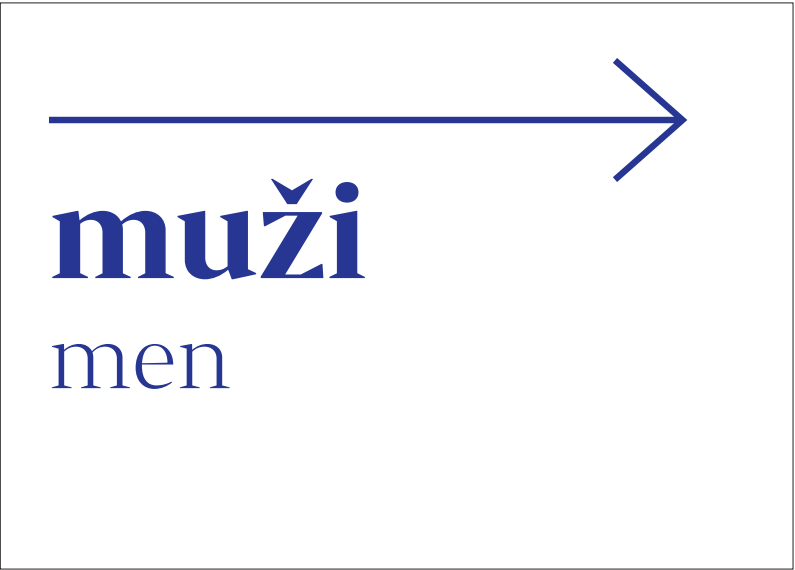


položka č.	25, 35
místnost č.	122, 131
popis	označení přebalovacího pultu
materiál	tisk, laminace, forex
počet kusů	celkem 2
rozměry	22 × 8 cm
vypracoval	Mgr. Pavel Ševčík 776 838 866 pavel.sevcik@purpure.cz
	12/2016
Výrobní rozměry se mohou lišit dle finálního provedení stavby. Po získání zakázky od objednatele vyhotovuje výrobní a montážní dokumentaci dodavatel. Dokumentace musí být schválena generálním projektantem, a to před započítím výroby. Prvek bude aplikován v místě realizace, dodavatel zajistí, že všechny prvky projdou dveřmi objektu. Všechny prvky budou určeny pro použití v prostředí se zvýšenou vlhkostí.	
Projektová dokumentace vnitřního vybavení a expozic projektu „Pardubice Příhrádek“	

26

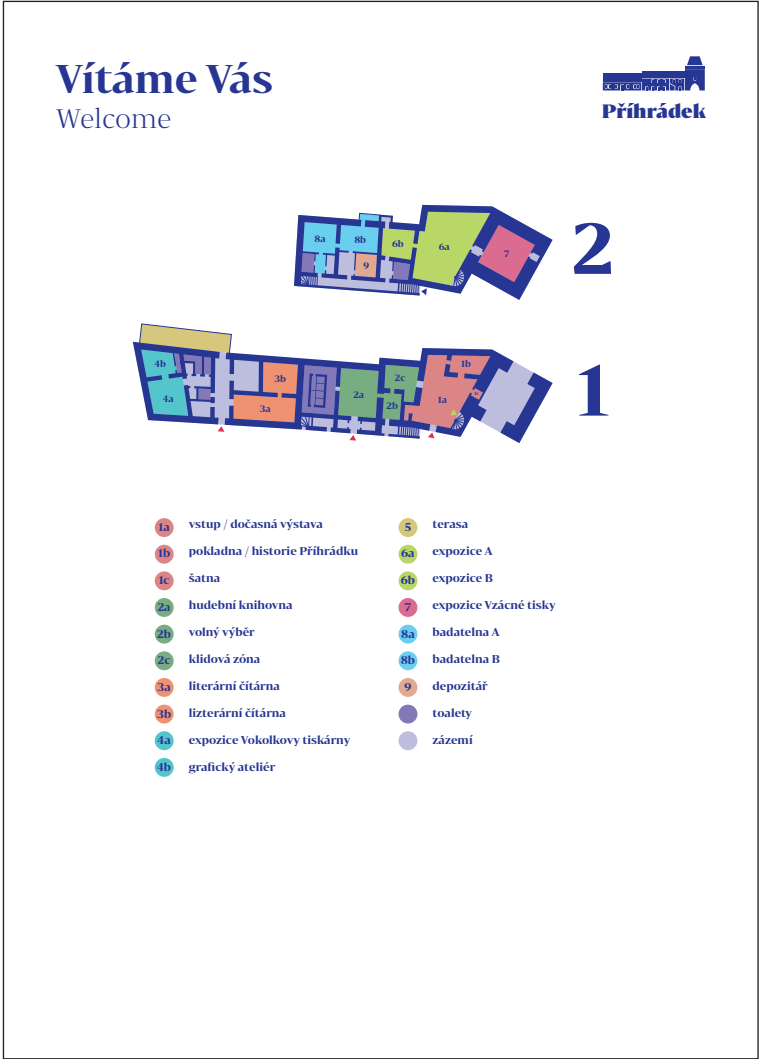


27



položka č.	26, 27
místnost č.	113
popis	navigace
materiál	tisk, laminace, forex
počet kusů	celkem 2
rozměry	15 × 10 cm
vypracoval	Mgr. Pavel Ševčík 776 838 866 pavel.sevcik@purpure.cz
	12/2016
Výrobní rozměry se mohou lišit dle finálního provedení stavby. Po získání zakázky od objednatele vyhotovuje výrobní a montážní dokumentaci dodavatel. Dokumentace musí být schválena generálním projektantem, a to před započítím výroby. Prvek bude aplikován v místě realizace, dodavatel zajistí, že všechny prvky projdou dveřmi objektu. Všechny prvky budou určeny pro použití v prostředí se zvýšenou vlhkostí.	
Projektová dokumentace vnitřního vybavení a expozic projektu „Pardubice Příhrádek“	

28



text bude doplněn na základě
aktuálních podkladů od zadavatele

položka č.	28
místnost č.	129
popis	infopanel
materiál	tisk, laminace, forex
počet kusů	1
rozměry	100 × 140 cm
vypracoval	Mgr. Pavel Ševčík 776 838 866 pavel.sevcik@purpure.cz
	12/2016
Výrobní rozměry se mohou lišit dle finálního provedení stavby. Po získání zakázky od objednatele vyhotovuje výrobní a montážní dokumentaci dodavatel. Dokumentace musí být schválena generálním projektantem, a to před započítím výroby. Prvek bude aplikován v místě realizace, dodavatel zajistí, že všechny prvky projdou dveřmi objektu. Všechny prvky budou určeny pro použití v prostředí se zvýšenou vlhkostí.	
Projektová dokumentace vnitřního vybavení a expozic projektu „Pardubice Příhrádek“	

29

a

Vítáme Vás

Welcome



29

b

východ

exit



položka č.	29 a,b
místnost č.	129
popis	označení skleněných dveří
materiál	řezaná samolepicí folie
počet kusů	celkem 2
rozměry	viz nákres
vypracoval	Mgr. Pavel Ševčík 776 838 866 pavel.sevcik@purpure.cz
	12/2016
Výrobní rozměry se mohou lišit dle finálního provedení stavby. Po získání zakázky od objednatele vyhotovuje výrobní a montážní dokumentaci dodavatel. Dokumentace musí být schválena generálním projektantem, a to před započítím výroby. Prvek bude aplikován v místě realizace, dodavatel zajistí, že všechny prvky projdou dveřmi objektu. Všechny prvky budou určeny pro použití v prostředí se zvýšenou vlhkostí.	
Projektová dokumentace vnitřního vybavení a expozic projektu „Pardubice Příhrádek“	

30

Literární
čítárna

otvírací doba

31



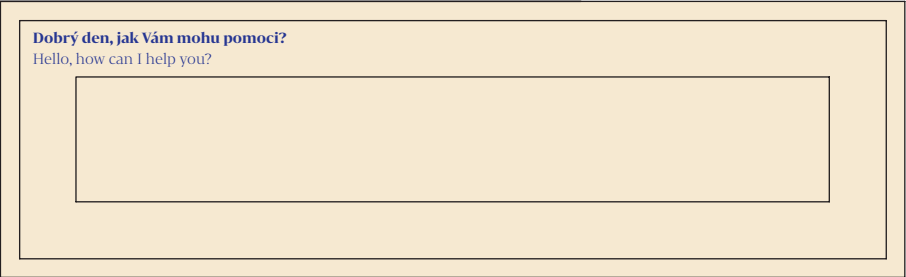
toaleta
toilet



položka č.	30, 31
místnost č.	127, 128
popis	navigace
materiál	tisk, laminace, forex
počet kusů	celkem 2
rozměry	30 – A4 / 31 – 15 × 10 cm
vypracoval	Mgr. Pavel Ševčík 776 838 866 pavel.sevcik@purpure.cz
	12/2016
Výrobní rozměry se mohou lišit dle finálního provedení stavby. Po získání zakázky od objednatele vyhotovuje výrobní a montážní dokumentaci dodavatel. Dokumentace musí být schválena generálním projektantem, a to před započítím výroby. Prvek bude aplikován v místě realizace, dodavatel zajistí, že všechny prvky projdou dveřmi objektu. Všechny prvky budou určeny pro použití v prostředí se zvýšenou vlhkostí.	
Projektová dokumentace vnitřního vybavení a expozic projektu „Pardubice Příhrádek“	

velikost A4
text bude doplněn na základě
aktuálních podkladů od zadavatele

32

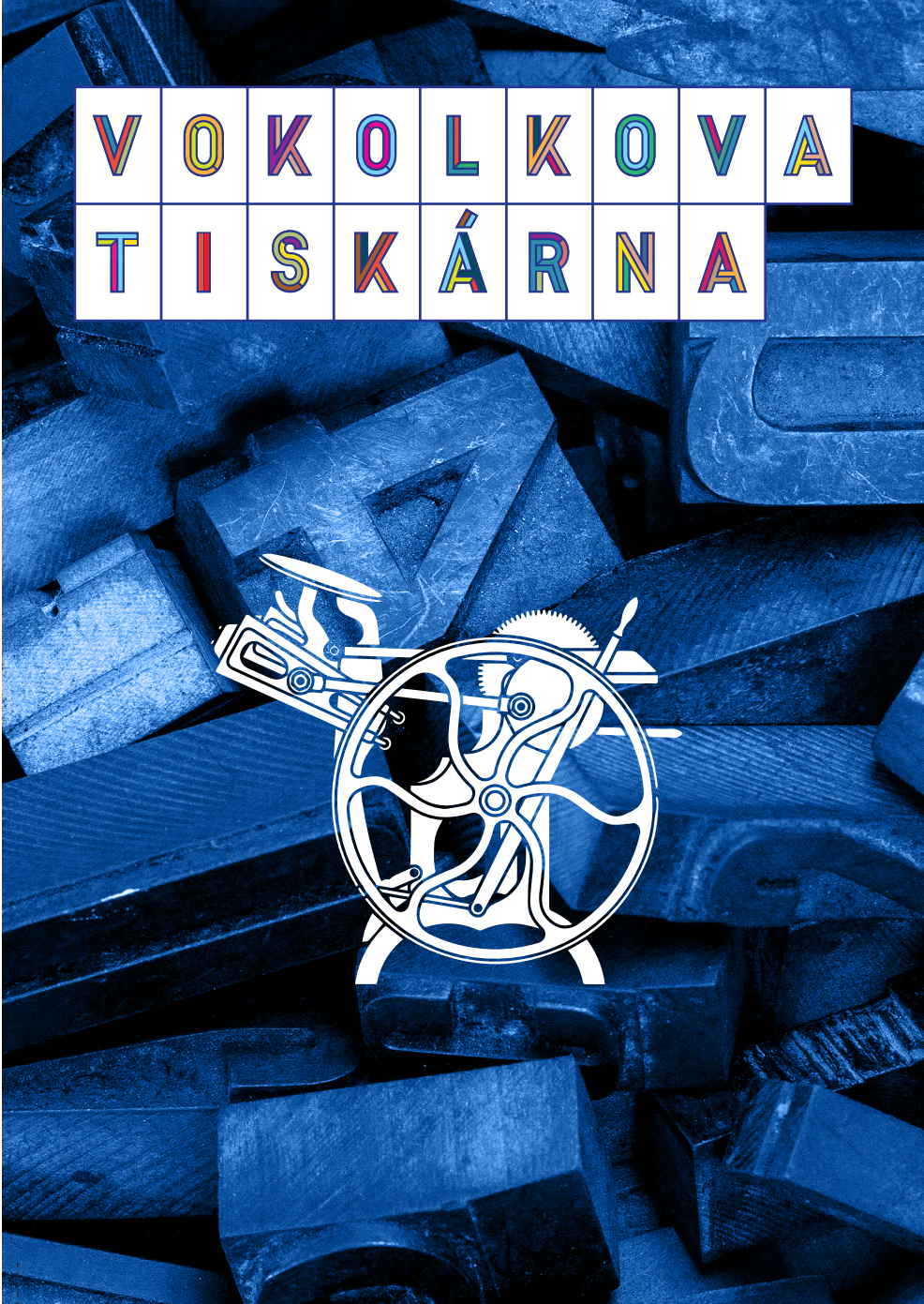


položka č.	32
místnost č.	127
popis	označení infopultu
materiál	řezaná samolepicí folie
počet kusů	1
rozměry	viz nákres
vypracoval	Mgr. Pavel Ševčík 776 838 866 pavel.sevcik@purpure.cz
	12/2016
Výrobní rozměry se mohou lišit dle finálního provedení stavby. Po získání zakázky od objednatele vyhotovuje výrobní a montážní dokumentaci dodavatel. Dokumentace musí být schválena generálním projektantem, a to před započítím výroby. Prvek bude aplikován v místě realizace, dodavatel zajistí, že všechny prvky projdou dveřmi objektu. Všechny prvky budou určeny pro použití v prostředí se zvýšenou vlhkostí.	
Projektová dokumentace vnitřního vybavení a expozic projektu „Pardubice Příhrádek“	

34



36



velikost A4
text bude doplněn na základě
aktuálních podkladů od zadavatele

položka č.	34, 36
místnost č.	128
popis	navigace, infopanel
materiál	tisk, laminace, forex
počet kusů	celkem 2
rozměry	34 – 20 × 15 cm / 36 – A4
vypracoval	Mgr. Pavel Ševčík 776 838 866 pavel.sevcik@purpure.cz
	12/2016
Výrobní rozměry se mohou lišit dle finálního provedení stavby. Po získání zakázky od objednatele vyhotovuje výrobní a montážní dokumentaci dodavatel. Dokumentace musí být schválena generálním projektantem, a to před započítím výroby. Prvek bude aplikován v místě realizace, dodavatel zajistí, že všechny prvky projdou dveřmi objektu. Všechny prvky budou určeny pro použití v prostředí se zvýšenou vlhkostí.	
Projektová dokumentace vnitřního vybavení a expozic projektu „Pardubice Příhrádek“	

37

Bezpečnostní pokyny

1. Barvy se nejlí.
2. Prsty do lisu nepatří.
3.
4.
5.
6.
7.
8.
9.

text bude doplněn na základě
aktuálních podkladů od zadavatele

položka č.	37
místnost č.	134
popis	bezpečnostní pokyny
materiál	tisk, laminace, forex
počet kusů	1
rozměry	A2
vypracoval	Mgr. Pavel Ševčík 776 838 866 pavel.sevcik@purpure.cz
	12/2016
Výrobní rozměry se mohou lišit dle finálního provedení stavby. Po získání zakázky od objednatele vyhotovuje výrobní a montážní dokumentaci dodavatel. Dokumentace musí být schválena generálním projektantem, a to před započítím výroby. Prvek bude aplikován v místě realizace, dodavatel zajistí, že všechny prvky projdou dveřmi objektu. Všechny prvky budou určeny pro použití v prostředí se zvýšenou vlhkostí.	
Projektová dokumentace vnitřního vybavení a expozic projektu „Pardubice Příhrádek“	

38



15 × 10 cm



40

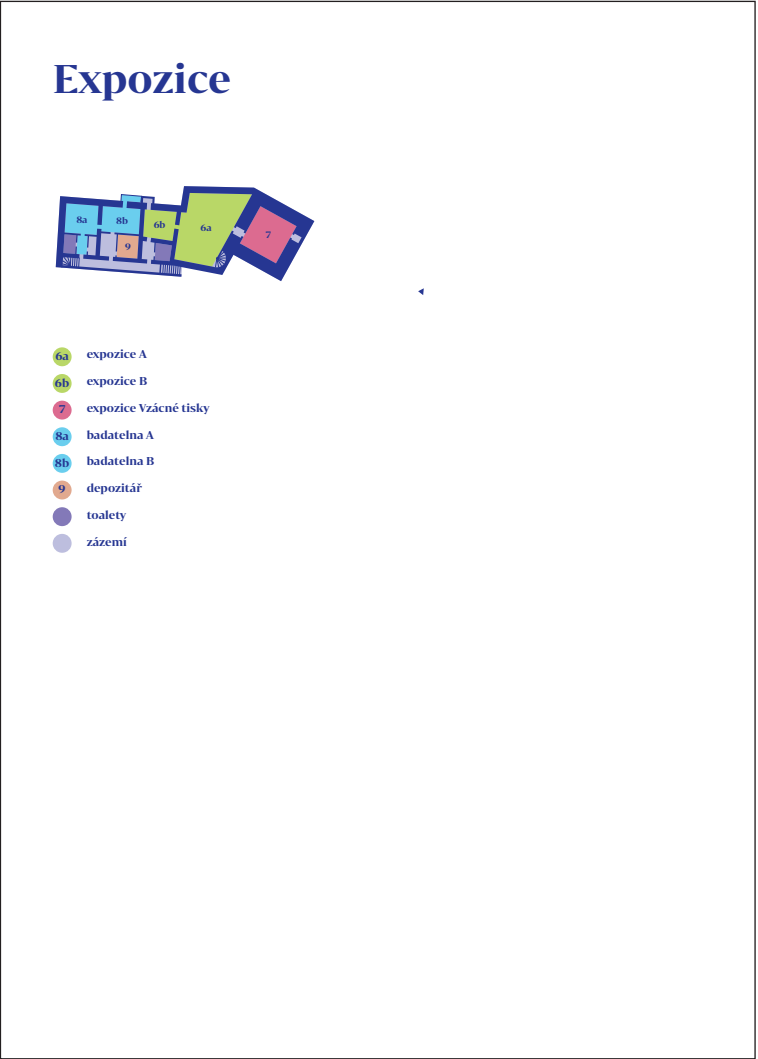


18 × 10 cm



položka č.	38, 40
místnost č.	206
popis	navigace
materiál	tisk, laminace, forex
počet kusů	celkem 2
rozměry	38 – 15 × 10 / 38 – 18 × 10 cm
vypracoval	Mgr. Pavel Ševčík 776 838 866 pavel.sevcik@purpure.cz
	12/2016
Výrobní rozměry se mohou lišit dle finálního provedení stavby. Po získání zakázky od objednatele vyhotovuje výrobní a montážní dokumentaci dodavatel. Dokumentace musí být schválena generálním projektantem, a to před započítím výroby. Prvek bude aplikován v místě realizace, dodavatel zajistí, že všechny prvky projdou dveřmi objektu. Všechny prvky budou určeny pro použití v prostředí se zvýšenou vlhkostí.	
Projektová dokumentace vnitřního vybavení a expozic projektu „Pardubice Příhrádek“	

39



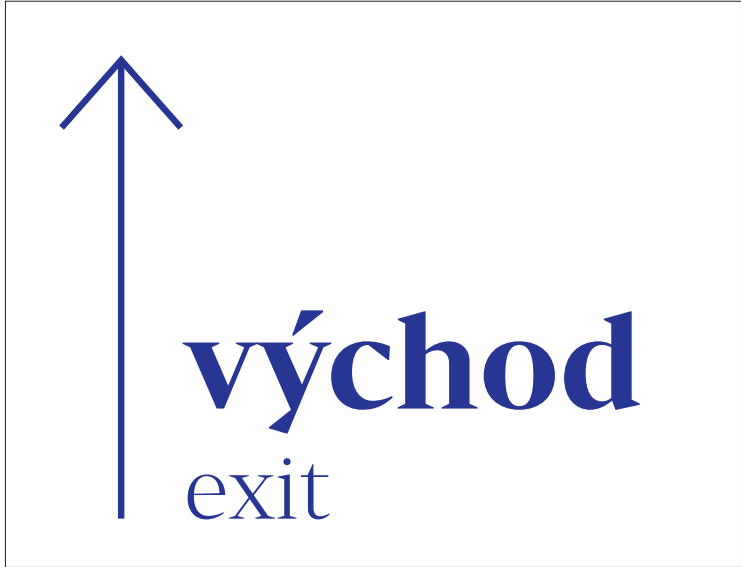
text bude doplněn na základě
aktuálních podkladů od zadavatele

položka č.	39
místnost č.	206
popis	infopanel
materiál	tisk, laminace, forex
počet kusů	1
rozměry	100 × 140 cm
vypracoval	Mgr. Pavel Ševčík 776 838 866 pavel.sevcik@purpure.cz
	12/2016
Výrobní rozměry se mohou lišit dle finálního provedení stavby. Po získání zakázky od objednatele vyhotovuje výrobní a montážní dokumentaci dodavatel. Dokumentace musí být schválena generálním projektantem, a to před započítím výroby. Prvek bude aplikován v místě realizace, dodavatel zajistí, že všechny prvky projdou dveřmi objektu. Všechny prvky budou určeny pro použití v prostředí se zvýšenou vlhkostí.	
Projektová dokumentace vnitřního vybavení a expozic projektu „Pardubice Příhrádek“	

41



42



43



položka č.	41, 42, 43
místnost č.	206, 207
popis	navigace
materiál	tisk, laminace, forex
počet kusů	celkem 3
rozměry	13 × 10 cm
vypracoval	Mgr. Pavel Ševčík 776 838 866 pavel.sevcik@purpure.cz
	12/2016
Výrobní rozměry se mohou lišit dle finálního provedení stavby. Po získání zakázky od objednatele vyhotovuje výrobní a montážní dokumentaci dodavatel. Dokumentace musí být schválena generálním projektantem, a to před započítím výroby. Prvek bude aplikován v místě realizace, dodavatel zajistí, že všechny prvky projdou dveřmi objektu. Všechny prvky budou určeny pro použití v prostředí se zvýšenou vlhkostí.	
Projektová dokumentace vnitřního vybavení a expozic projektu „Pardubice Příhrádek“	

44



46



položka č.	44, 46
místnost č.	211, 212
popis	navigace
materiál	tisk, laminace, forex
počet kusů	celkem 2
rozměry	23 × 10 cm
vypracoval	Mgr. Pavel Ševčík 776 838 866 pavel.sevcik@purpure.cz
	12/2016
Výrobní rozměry se mohou lišit dle finálního provedení stavby. Po získání zakázky od objednatele vyhotovuje výrobní a montážní dokumentaci dodavatel. Dokumentace musí být schválena generálním projektantem, a to před započítím výroby. Prvek bude aplikován v místě realizace, dodavatel zajistí, že všechny prvky projdou dveřmi objektu. Všechny prvky budou určeny pro použití v prostředí se zvýšenou vlhkostí.	
Projektová dokumentace vnitřního vybavení a expozic projektu „Pardubice Příhrádek“	

45

↑

badatelna 1+2

research room

depozitář

depository room

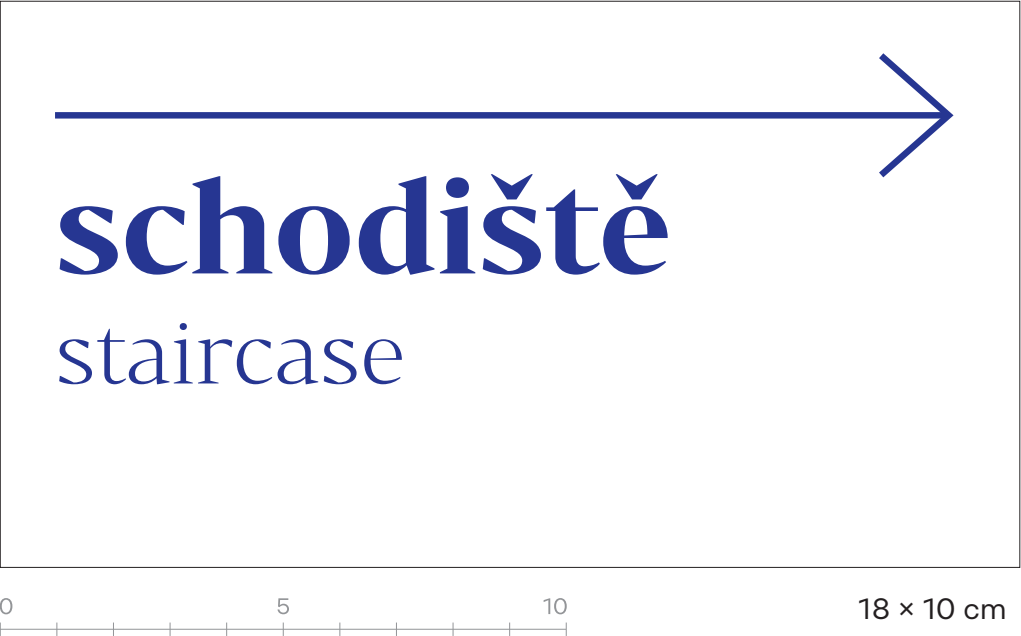
server

server room

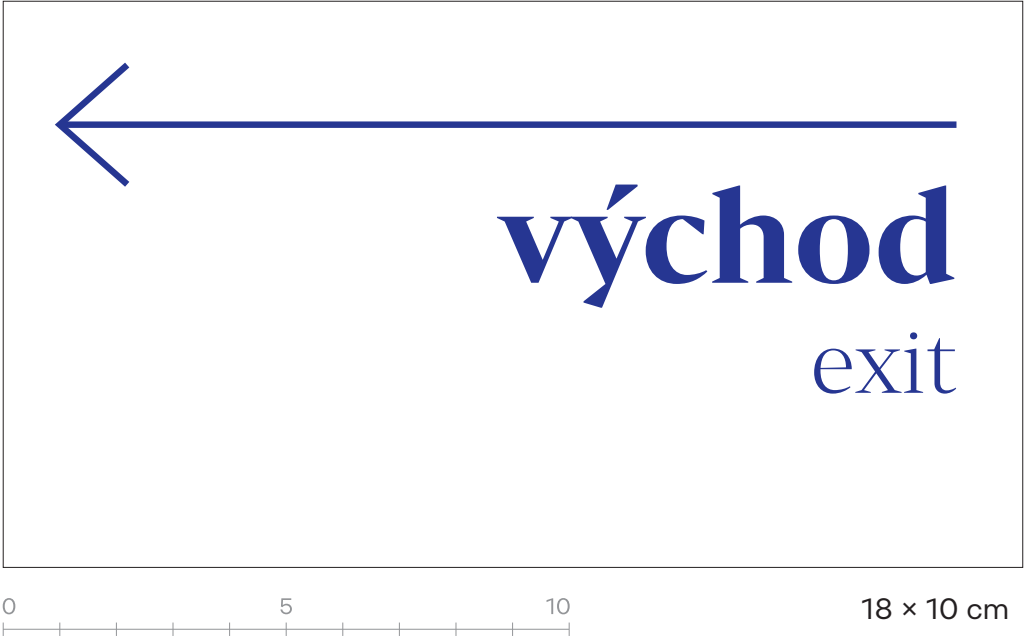


položka č.	45
místnost č.	212
popis	navigace
materiál	tisk, laminace, forex
počet kusů	1
rozměry	21 × 23 cm
vypracoval	Mgr. Pavel Ševčík 776 838 866 pavel.sevcik@purpure.cz
	12/2016
Výrobní rozměry se mohou lišit dle finálního provedení stavby. Po získání zakázky od objednatele vyhotovuje výrobní a montážní dokumentaci dodavatel. Dokumentace musí být schválena generálním projektantem, a to před započítím výroby. Prvek bude aplikován v místě realizace, dodavatel zajistí, že všechny prvky projdou dveřmi objektu. Všechny prvky budou určeny pro použití v prostředí se zvýšenou vlhkostí.	
Projektová dokumentace vnitřního vybavení a expozic projektu „Pardubice Příhrádek“	

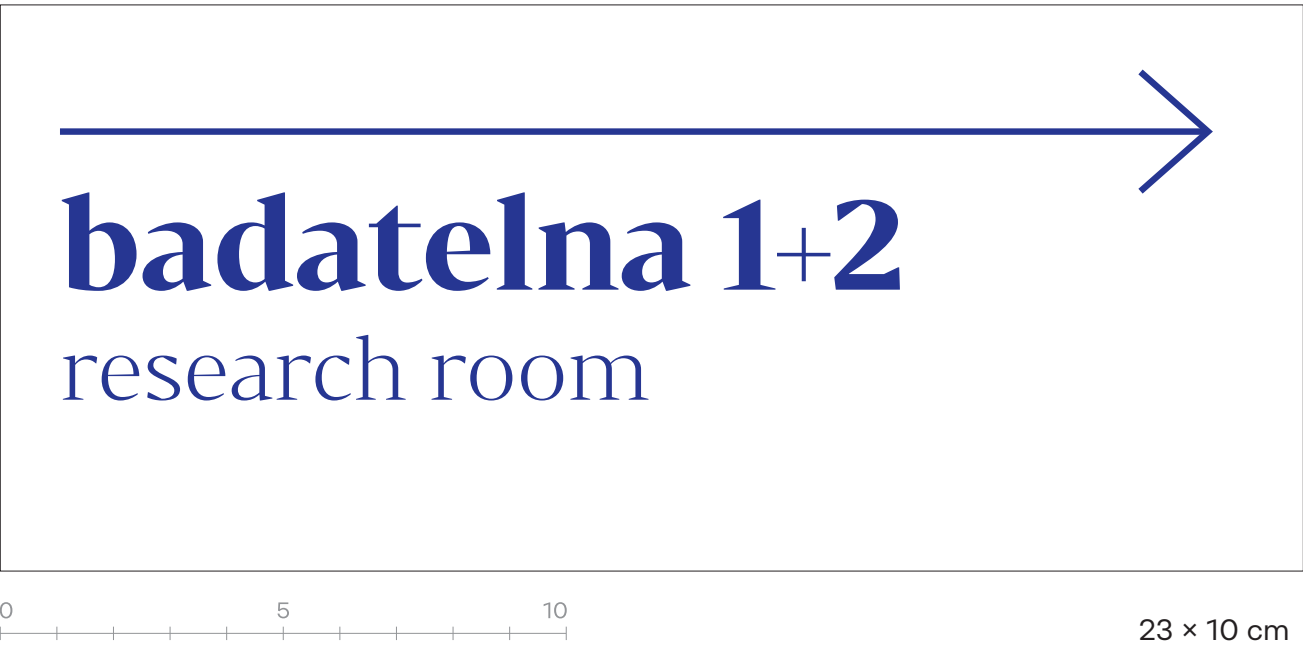
47



50



51



položka č.	47, 50, 51
místnost č.	214, 222
popis	navigace
materiál	tisk, laminace, forex
počet kusů	celkem 3
rozměry	viz nákres
vypracoval	Mgr. Pavel Ševčík 776 838 866 pavel.sevcik@purpure.cz
	12/2016
<p>Výrobní rozměry se mohou lišit dle finálního provedení stavby. Po získání zakázky od objednatele vyhotovuje výrobní a montážní dokumentaci dodavatel. Dokumentace musí být schválena generálním projektantem, a to před započítím výroby. Prvek bude aplikován v místě realizace, dodavatel zajistí, že všechny prvky projdou dveřmi objektu. Všechny prvky budou určeny pro použití v prostředí se zvýšenou vlhkostí.</p>	
<p>Projektová dokumentace vnitřního vybavení a expozic projektu „Pardubice Příhrádek“</p>	



Po schodech nahoru do Expozice A.
Upstairs to the Exhibition A.

Šatna je přímo před vámi.
Cloakroom is directly in front of you.

Zde si můžete odložit své věci.
Here you can leave your things.

Dobrý den, jak Vám mohu pomoci?
Hello, how can I help you?

Toalety jsou vpravo.
Toilets are to the right.

Ruce si umyju, bacily zaženu!
I will banish the bugs by washing my hands!

Páni, to je ale výška!
Oh man, what a height!

Kdo seje vítr, sklízí bouři.
Sow the wind, reap the whirlwind.

Posadte se, prosím...
Sit down, please...

položka č.	–
místnost č.	–
popis	doplněk navigace
materiál	řezaná samolepící folie
počet kusů	–
rozměry	–
vypracoval	Mgr. Pavel Ševčík 776 838 866 pavel.sevcik@purpure.cz
	12/2016
Výrobní rozměry se mohou lišit dle finálního provedení stavby. Po získání zakázky od objednatele vyhotovuje výrobní a montážní dokumentaci dodavatel. Dokumentace musí být schválena generálním projektantem, a to před započítím výroby. Prvek bude aplikován v místě realizace, dodavatel zajistí, že všechny prvky projdou dveřmi objektu. Všechny prvky budou určeny pro použití v prostředí se zvýšenou vlhkostí.	
Projektová dokumentace vnitřního vybavení a expozic projektu „Pardubice Příhrádek“	

202

v. 30 pt / ř. 66 pt

grafický ateliér

v. 60 pt / ř. 75 pt

graphic studio

v. 40 pt / ř. 55 pt



číslo
font: Rational Medium – v. 30 pt / ř. 66 pt

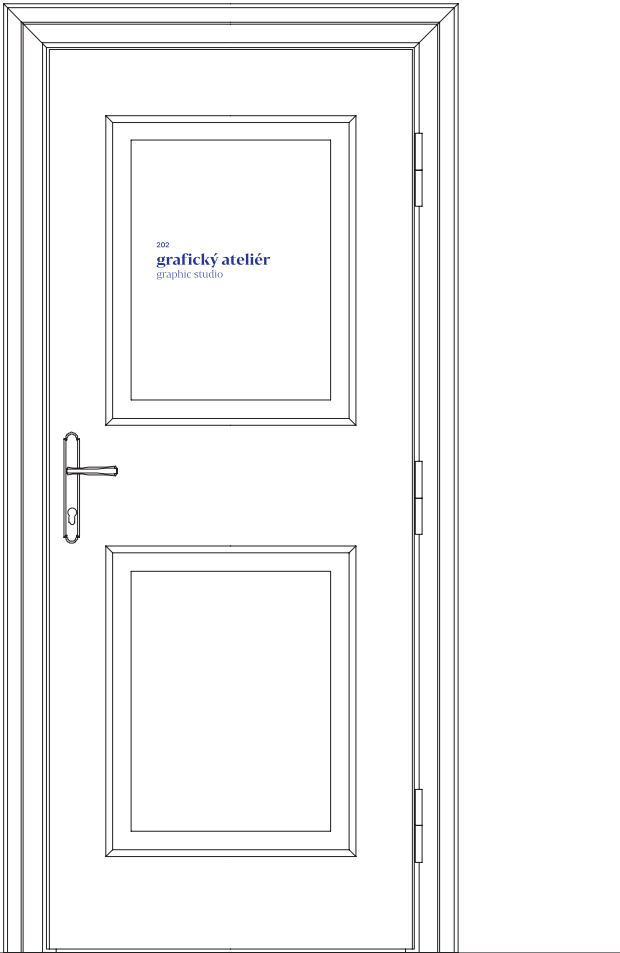
CZ
font: BW Darius Bold – v. 60 pt / ř. 75 pt

EN
font: BW Darius Light – v. 40 pt / ř. 55 pt

aplikace na dveře:
horní hrana textu
ve výšce 165 cm

materiál:
řezaná samolepící
folie

přesná specifikace
materiálu
a barevnosti
dle výběru
subdodavatele



položka č.	1–50
místnost č.	celý objekt
popis	označení místností
materiál	řezaná samolepící folie
počet kusů	–
rozměry	viz nákres
vypracoval	Mgr. Pavel Ševčík 776 838 866 pavel.sevcik@purpure.cz
	12/2016
Výrobní rozměry se mohou lišit dle finálního provedení stavby. Po získání zakázky od objednatele vyhotovuje výrobní a montážní dokumentaci dodavatel. Dokumentace musí být schválena generálním projektantem, a to před započítím výroby. Prvek bude aplikován v místě realizace, dodavatel zajistí, že všechny prvky projdou dveřmi objektu. Všechny prvky budou určeny pro použití v prostředí se zvýšenou vlhkostí.	
Projektová dokumentace vnitřního vybavení a expozic projektu „Pardubice Příhrádek“	

VZOR ŘEŠENÍ
označení dveří pro místnost

poznámka: označení

a

b

 u číslování
znamená oboustranný polep dveří

1

105

vstup
enter



4a

106

poslechová
místnost
listening room



2

103

šatna
cloakroom



4b

104

pokladna
box office
východ
exit



3

104

pokladna
box office



položka č.	1, 2, 3, 4a,b
místnost č.	101, 105
popis	označení místností
materiál	samolepící řezaná folie
počet kusů	celkem 5
rozměry	viz nákres
vypracoval	Mgr. Pavel Ševčík 776 838 866 pavel.sevcik@purpure.cz
	12/2016
Výrobní rozměry se mohou lišit dle finálního provedení stavby. Po získání zakázky od objednatele vyhotovuje výrobní a montážní dokumentaci dodavatel. Dokumentace musí být schválena generálním projektantem, a to před započítím výroby. Prvek bude aplikován v místě realizace, dodavatel zajistí, že všechny prvky projdou dveřmi objektu. Všechny prvky budou určeny pro použití v prostředí se zvýšenou vlhkostí.	
Projektová dokumentace vnitřního vybavení a expozic projektu „Pardubice Příhrádek“	

5

a

107

knihovna

library

poslechová

místnost

listening room



6

108

provozní

místnost

facility room



5

b

112

recepce

reception

východ

exit



7

112

recepce

reception



položka č.	5a,b, 6, 7
místnost č.	107, 110, 112
popis	označení místností
materiál	samolepící řezaná folie
počet kusů	celkem 4
rozměry	viz nákres
vypracoval	Mgr. Pavel Ševčík 776 838 866 pavel.sevcik@purpure.cz
	12/2016
Výrobní rozměry se mohou lišit dle finálního provedení stavby. Po získání zakázky od objednatele vyhotovuje výrobní a montážní dokumentaci dodavatel. Dokumentace musí být schválena generálním projektantem, a to před započítím výroby. Prvek bude aplikován v místě realizace, dodavatel zajistí, že všechny prvky projdou dveřmi objektu. Všechny prvky budou určeny pro použití v prostředí se zvýšenou vlhkostí.	
Projektová dokumentace vnitřního vybavení a expozic projektu „Pardubice Příhrádek“	

9

109

technická místnost

utility room

0510

10

113

toalety

toilets

0510

8

111

ústředna

pbx room

0510

14

120

ženy

women

0510

1516

119

118

0510

11

115

muži

men

1213

116

117

položka č.	8–16
místnost č.	110, 112, 114, 115, 120, 122
popis	označení místností
materiál	samolepící řezaná folie
počet kusů	celkem 9
rozměry	viz nákres
vypracoval	Mgr. Pavel Ševčík 776 838 866 pavel.sevcik@purpure.cz
	12/2016
Výrobní rozměry se mohou lišit dle finálního provedení stavby. Po získání zakázky od objednatele vyhotovuje výrobní a montážní dokumentaci dodavatel. Dokumentace musí být schválena generálním projektantem, a to před započítím výroby. Prvek bude aplikován v místě realizace, dodavatel zajistí, že všechny prvky projdou dveřmi objektu. Všechny prvky budou určeny pro použití v prostředí se zvýšenou vlhkostí.	
Projektová dokumentace vnitřního vybavení a expozic projektu „Pardubice Příhrádek“	

17

128

18

130

provozní
místnost
facility room



19

127

čítárna
reading-room



20

125

čítárna
reading-room



21

131

toaleta bezbariérová
accessible toilet
přebalovací pult
baby changing table



položka č.	17–21
místnost č.	127, 128, 129
popis	označení místností
materiál	samolepící řezaná folie
počet kusů	celkem 5
rozměry	viz nákres
vypracoval	Mgr. Pavel Ševčík 776 838 866 pavel.sevcik@purpure.cz
	12/2016
Výrobní rozměry se mohou lišit dle finálního provedení stavby. Po získání zakázky od objednatele vyhotovuje výrobní a montážní dokumentaci dodavatel. Dokumentace musí být schválena generálním projektantem, a to před započítím výroby. Prvek bude aplikován v místě realizace, dodavatel zajistí, že všechny prvky projdou dveřmi objektu. Všechny prvky budou určeny pro použití v prostředí se zvýšenou vlhkostí.	
Projektová dokumentace vnitřního vybavení a expozic projektu „Pardubice Příhrádek“	

22

126

denní
místnost

daily room

0510

23

142

terasa

terrace

0510

28

137

schodiště

staircase

0510

24

140

toalety
ženy

women

0510

26

139

toalety
muži

men

0510

29

132

provozní
místnost

facility room

0510

25

141

27

138

položka č.	22–24, 26, 28, 29
místnost č.	128, 129, 139, 140
popis	označení místností
materiál	samolepící řezaná folie
počet kusů	celkem 8
rozměry	viz nákres
vypracoval	Mgr. Pavel Ševčík 776 838 866 pavel.sevcik@purpure.cz
	12/2016
Výrobní rozměry se mohou lišit dle finálního provedení stavby. Po získání zakázky od objednatele vyhotovuje výrobní a montážní dokumentaci dodavatel. Dokumentace musí být schválena generálním projektantem, a to před započítím výroby. Prvek bude aplikován v místě realizace, dodavatel zajistí, že všechny prvky projdou dveřmi objektu. Všechny prvky budou určeny pro použití v prostředí se zvýšenou vlhkostí.	
Projektová dokumentace vnitřního vybavení a expozic projektu „Pardubice Příhrádek“	

30

133

expozice

exhibition

0

5

10

31

134

grafický ateliér

graphic studio

0

5

10

32

136

toalety

toilets

0

5

10

33

135

0

5

10

položka č.	30–33
místnost č.	128, 133, 134, 136
popis	označení místností
materiál	samolepící řezaná folie
počet kusů	celkem 4
rozměry	viz nákres
vypracoval	Mgr. Pavel Ševčík 776 838 866 pavel.sevcik@purpure.cz
	12/2016
Výrobní rozměry se mohou lišit dle finálního provedení stavby. Po získání zakázky od objednatele vyhotovuje výrobní a montážní dokumentaci dodavatel. Dokumentace musí být schválena generálním projektantem, a to před započítím výroby. Prvek bude aplikován v místě realizace, dodavatel zajistí, že všechny prvky projdou dveřmi objektu. Všechny prvky budou určeny pro použití v prostředí se zvýšenou vlhkostí.	
Projektová dokumentace vnitřního vybavení a expozic projektu „Pardubice Příhrádek“	

34

202

technická
místnost

utility room



36

217

technická
místnost

utility room



35 a

207

expozice

exhibition

projekce

projection room



37 a

208

předsíň

hall



35 b

206

expozice

exhibition



37 b

207

expozice

exhibition



položka č.	34, 35ab, 36, 37ab
místnost č.	201, 206, 207, 208
popis	označení místností
materiál	samolepící řezaná folie
počet kusů	celkem 6
rozměry	viz nákres
vypracoval	Mgr. Pavel Ševčík 776 838 866 pavel.sevcik@purpure.cz
	12/2016
Výrobní rozměry se mohou lišit dle finálního provedení stavby. Po získání zakázky od objednatele vyhotovuje výrobní a montážní dokumentaci dodavatel. Dokumentace musí být schválena generálním projektantem, a to před započítím výroby. Prvek bude aplikován v místě realizace, dodavatel zajistí, že všechny prvky projdou dveřmi objektu. Všechny prvky budou určeny pro použití v prostředí se zvýšenou vlhkostí.	
Projektová dokumentace vnitřního vybavení a expozic projektu „Pardubice Příhrádek“	

38

209

toaleta

toilet



39a

208

vstup

enter



39b

211

východ

exit



40

212

badatelna

research room



42

213

server

server room

depozitář

depository room



položka č.	38, 39ab, 40, 42
místnost č.	208, 211, 214
popis	označení místností
materiál	samolepící řezaná folie
počet kusů	celkem 5
rozměry	viz nákres
vypracoval	Mgr. Pavel Ševčík 776 838 866 pavel.sevcik@purpure.cz
	12/2016
Výrobní rozměry se mohou lišit dle finálního provedení stavby. Po získání zakázky od objednatele vyhotovuje výrobní a montážní dokumentaci dodavatel. Dokumentace musí být schválena generálním projektantem, a to před započítím výroby. Prvek bude aplikován v místě realizace, dodavatel zajistí, že všechny prvky projdou dveřmi objektu. Všechny prvky budou určeny pro použití v prostředí se zvýšenou vlhkostí.	
Projektová dokumentace vnitřního vybavení a expozic projektu „Pardubice Příhrádek“	

41

214

vstup

enter

0

5

10

43

215

badatelna 1

research room

0

5

10

44

216

balkon

balcony

0

5

10

45

218

badatelna 2

research room

0

5

10

položka č.	41, 43, 44, 45
místnost č.	212, 214, 215
popis	označení místností
materiál	samolepící řezaná folie
počet kusů	celkem 4
rozměry	viz nákres
vypracoval	Mgr. Pavel Ševčík 776 838 866 pavel.sevcik@purpure.cz
	12/2016
Výrobní rozměry se mohou lišit dle finálního provedení stavby. Po získání zakázky od objednatele vyhotovuje výrobní a montážní dokumentaci dodavatel. Dokumentace musí být schválena generálním projektantem, a to před započítím výroby. Prvek bude aplikován v místě realizace, dodavatel zajistí, že všechny prvky projdou dveřmi objektu. Všechny prvky budou určeny pro použití v prostředí se zvýšenou vlhkostí.	
Projektová dokumentace vnitřního vybavení a expozic projektu „Pardubice Příhrádek“	

46

215

badatelna 1

research room



48

219

toaleta

toilet



50

220

vstup

enter



47

218

badatelna 2

research room



49

221

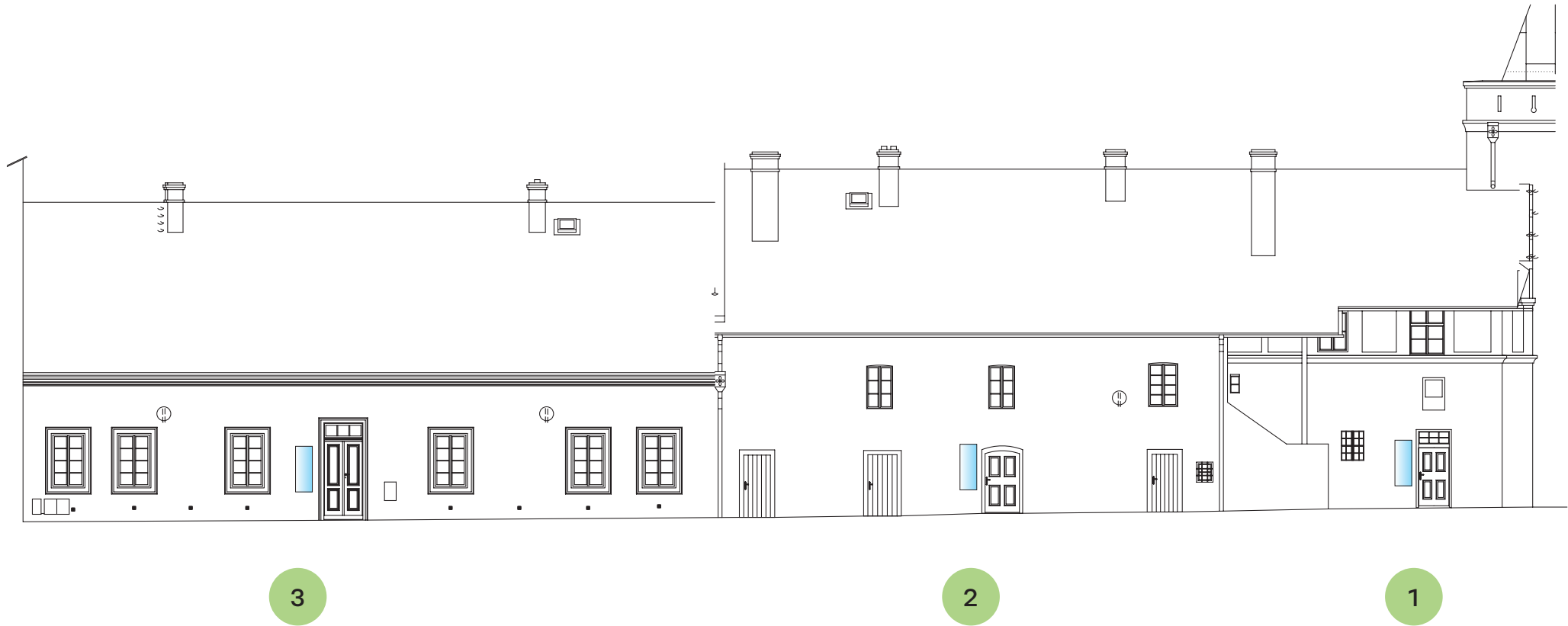
technická

místnost

utility room



položka č.	46–50
místnost č.	218, 220, 222
popis	označení místností
materiál	samolepící řezaná folie
počet kusů	celkem 5
rozměry	viz nákres
vypracoval	Mgr. Pavel Ševčík 776 838 866 pavel.sevcik@purpure.cz
	12/2016
Výrobní rozměry se mohou lišit dle finálního provedení stavby. Po získání zakázky od objednatele vyhotovuje výrobní a montážní dokumentaci dodavatel. Dokumentace musí být schválena generálním projektantem, a to před započítím výroby. Prvek bude aplikován v místě realizace, dodavatel zajistí, že všechny prvky projdou dveřmi objektu. Všechny prvky budou určeny pro použití v prostředí se zvýšenou vlhkostí.	
Projektová dokumentace vnitřního vybavení a expozic projektu „Pardubice Příhrádek“	



položka č.	1–3
místnost č.	exteriér
popis	rozmístění prvků na fasádě
materiál	sklo + distanční podložky řezaná samolepící folie
počet kusů	celkem 3
rozměry	30 × 80 cm
vypracoval	Mgr. Pavel Ševčík 776 838 866 pavel.sevcik@purpure.cz
	12/2016
Výrobní rozměry se mohou lišit dle finálního provedení stavby. Po získání zakázky od objednatele vyhotovuje výrobní a montážní dokumentaci dodavatel. Dokumentace musí být schválena generálním projektantem, a to před započítím výroby. Prvek bude aplikován v místě realizace, dodavatel zajistí, že všechny prvky projdou dveřmi objektu. Všechny prvky budou určeny pro použití v prostředí se zvýšenou vlhkostí.	
Projektová dokumentace vnitřního vybavení a expozic projektu „Pardubice Příhrádek“	

spodní hrany skleněných tabulí
ve výšce 100 cm nad terénem

1

Muzeum
Museum

Máme pro vás otevřeno
PO–SO 09–20

Můžete nás kontaktovat
telefonicky 777 825 906
nebo emailem hk@kkpce.cz

We are open
MO–SA 09–20

You can contact us
by telephone 777 825 906
or by email hk@kkpce.cz

Badatelna
Research Room

Máme pro vás otevřeno
PO–SO 09–20

Můžete nás kontaktovat
telefonicky 777 825 906
nebo emailem hk@kkpce.cz

We are open
MO–SA 09–20

You can contact us
by telephone 777 825 906
or by email hk@kkpce.cz

www.kkpce.cz

text bude doplněn na základě
aktuálních podkladů od zadavatele

2

Hudební
knihovna
Music Library

Máme pro vás otevřeno
PO–SO 09–20

Můžete nás kontaktovat
telefonicky 777 825 906
nebo emailem hk@kkpce.cz

We are open
MO–SA 09–20

You can contact us
by telephone 777 825 906
or by email hk@kkpce.cz

www.kkpce.cz

plocha pro
doplnění plakátů

3

Čítárna
Reading Room

Máme pro vás otevřeno
PO–SO 09–20

Můžete nás kontaktovat
telefonicky 777 825 906
nebo emailem hk@kkpce.cz

We are open
MO–SA 09–20

You can contact us
by telephone 777 825 906
or by email hk@kkpce.cz

Grafický
atelier
Graphic Studio

Máme pro vás otevřeno
PO–SO 09–20

Můžete nás kontaktovat
telefonicky 777 825 906
nebo emailem hk@kkpce.cz

We are open
MO–SA 09–20

You can contact us
by telephone 777 825 906
or by email hk@kkpce.cz

www.kkpce.cz

podobné řešení jako Galerie
města Pardubic na Příhrádce

položka č.	1–3
místnost č.	exteriér
popis	označení vstupu
materiál	sklo + distanční podložky řezaná samolepící folie
počet kusů	celkem 3
rozměry	30 × 80 cm
vypracoval	Mgr. Pavel Ševčík 776 838 866 pavel.sevcik@purpure.cz
	12/2016
Výrobní rozměry se mohou lišit dle finálního provedení stavby. Po získání zakázky od objednatele vyhotovuje výrobní a montážní dokumentaci dodavatel. Dokumentace musí být schválena generálním projektantem, a to před započítím výroby. Prvek bude aplikován v místě realizace, dodavatel zajistí, že všechny prvky projdou dveřmi objektu. Všechny prvky budou určeny pro použití v prostředí se zvýšenou vlhkostí.	
Projektová dokumentace vnitřního vybavení a expozic projektu „Pardubice Příhrádka“	