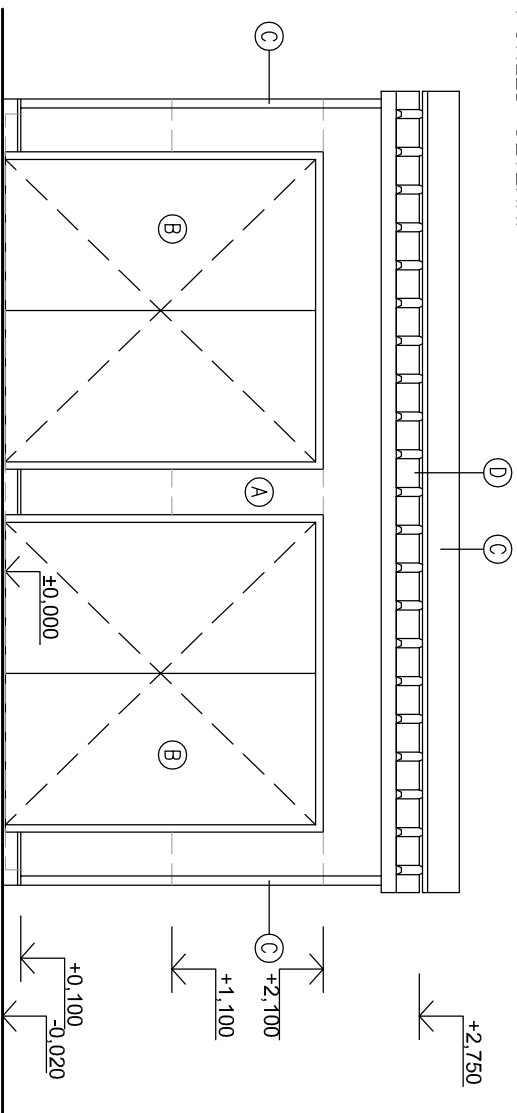


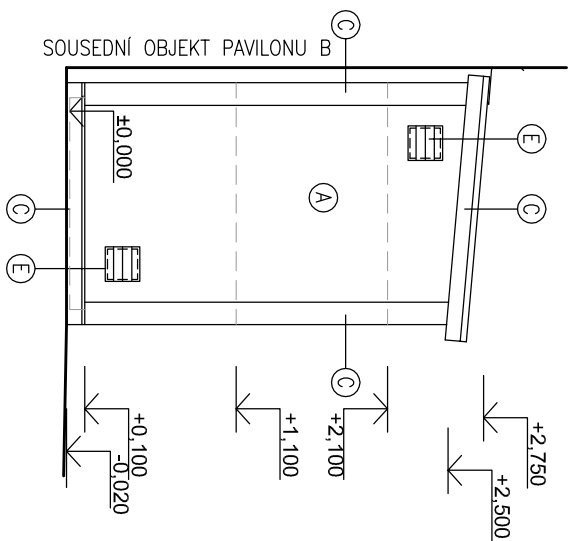
POHLED SEVERNÍ



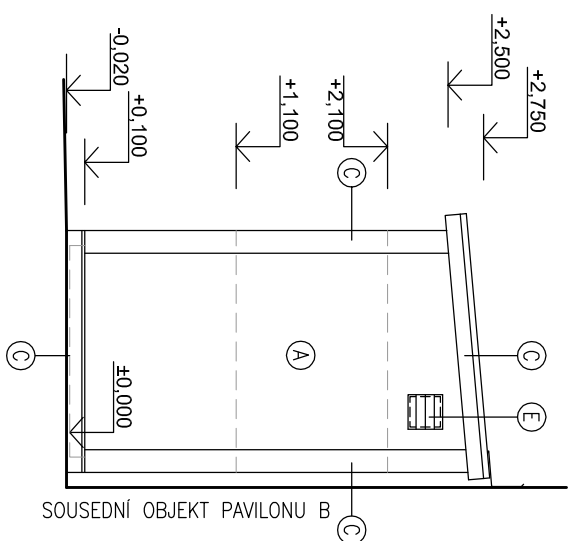
LEGENDA MATERIALŪ

- (A) STĚNOVÝ FASÁDNÍ SENDVIČOVÝ PANEĽ SE SKRÝTÝMI SPOJÍ, POUŽÍTOU ÚPRAVA – HLADKÝ PLECH, BARVA RAL 9006
- (B) VRÁTA Z OCELOVÉHO PLECHU, HLADKÁ, BARVA RAL 9006
- (C) KLEMPÍRSKÉ PRVKY OPLECHOVANÍ, LAKOVANÝ PLECH, BARVA RAL 9006
- (D) STŘEŠNÍ SENDVIČOVÝ PANEĽ ŠÍŘKY 1000MM, BARVA RAL 9006
- (E) VĚTRACÍ MRŽKA, BARVA RAL 9006



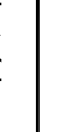




POHLED VÝCHODNÍ



POHLED ZÁPADNÍ



Revize	Datum	Jméno	Podpis	Popis revize

Zpracovatel: Sdružení EP - PAK				EP Rožnov, a.s. Boženy Němcové 1720 CZ 756 61 Rožnov pod Radhoštěm tel.: 571 664 111, fax: 571 664 400 e-mail: ep@eproznov.cz	
Hl. architekt projektu Hl. inženýr projektu Vyracoval Kontroloval Objednatel	Ing.arch. K.Steinhauserová Ing.Miroslav Běhal Ing.Jiří Vašíček Pardubický kraj	 	Projektant profese <div>   </div>		
Stavba NPK, a.s., centrální příjem včetně centralizace akutních provozů v Orlickoústecké nemocnici	<div>   </div>				
Objekt Část Název výkresu	D.1.3 - SO 03 - Sklad tlakových lahví N2O D.1.3.1 - Architektonické a stavební řešení Č. výkresu Revize				
Pohledy	105 00				