



Obecné	
ID prvku	K1-3.27
Jiné označení	KP/3.06/1
Název prvku	kamenná římsa zábradlí
Opatření	restaurování (viz technologický předpis 2.C)
Podlaží	3.NP
Umístění	západní arkáda 3.NP
Rozměry [mm]	
Stávající stav	
Zhodnocení	původní; architektonicky hodnotný
Stav	silně poškozený
Popis prvku	kamenná římsa zábradlí, zvlněná se sedáním stavby, dožívající starší povrchové úpravy, znečištění sedimentem, popraskané spoje prvků vhodné k nahrazení spáry s řízenou dilatací,
Návrhový stav	
Rozměry [mm]	
Popis opatření / novotvaru	
Materiál	
Povrchová úprava	
Kotvení	
Poznámky	


Obrazová příloha

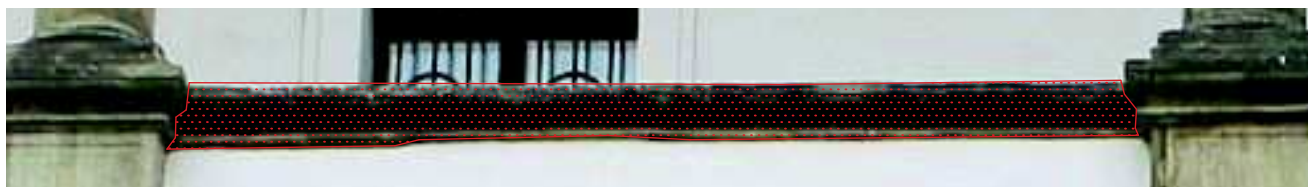
Fotografie stávajícího stavu

LEGENDA:

 **BAREVNOSTNÍ ANOMÁLIE**
(dožívající starší povrchové úpravy / barevnostní kontrasty od sedimentů či povětrnostních vlivů / zbytky povrchových úprav souvisejících s úpravou fasády)

 **NEVHODNÉ VÝPLNĚ**
(kontrastní výplně spár či otvorů, barevnostně nebo materiálově nevhodné)

 **PLASTICKÉ ANOMÁLIE**
(anomálie vzniklá chybějící částí profilace / nevhodně doplněná profilace / praskliny v prvku)



Obecné	
ID prvku	K1-3.28
Jiné označení	KP/3.06/1
Název prvku	kamenná římsa zábradlí
Opatření	restaurování (viz technologický předpis 2.C)
Podlaží	3.NP
Umístění	západní arkáda 3.NP
Rozměry [mm]	
Stávající stav	
Zhodnocení	původní; architektonicky hodnotný
Stav	silně poškozený
Popis prvku	kamenná římsa zábradlí, zvlněná se sedáním stavby, dožívající starší povrchové úpravy, znečištění sedimentem, nevhodné plastické vysprávky, popraskané spoje prvků vhodné k nahrazení spáry s řízenou dilatací, korodující kramle vhodné k náhradě za nekorodující ocel
Návrhový stav	
Rozměry [mm]	
Popis opatření / novotvaru	
Materiál	
Povrchová úprava	
Kotvení	
Poznámky	

Obrazová příloha

Fotografie stávajícího stavu

LEGENDA:



BAREVNOSTNÍ ANOMÁLIE
(dožívající starší povrchové úpravy / barevnostní kontrasty od sedimentů či povětrnostních vlivů / zbytky povrchových úprav souvisejících s úpravou fasády)



NEVHODNÉ VÝPLNĚ
(kontrastní výplně spár či otvorů, barevnostně nebo materiálově nevhodné)



PLASTICKÉ ANOMÁLIE
(anomálie vzniklá chybějící částí profilace / nevhodně doplněná profilace / praskliny v prvku)





Obecné	
ID prvku	K1-3.29
Jiné označení	KP/3.06/1
Název prvku	kamenná římsa zábradlí
Opatření	restaurování (viz technologický předpis 2.C)
Podlaží	3.NP
Umístění	západní arkáda 3.NP
Rozměry [mm]	
Stávající stav	
Zhodnocení	původní; architektonicky hodnotný
Stav	silně poškozený
Popis prvku	kamenná římsa zábradlí, zvlněná se sedáním stavby, dožívající starší povrchové úpravy, znečištění sedimentem, popraskané spoje prvků vhodné k nahrazení spáry s řízenou dilatací, korodující kramle vhodné k náhradě za nekorodující ocel
Návrhový stav	
Rozměry [mm]	
Popis opatření / novotvaru	
Materiál	
Povrchová úprava	
Kotvení	
Poznámky	


Obrazová příloha

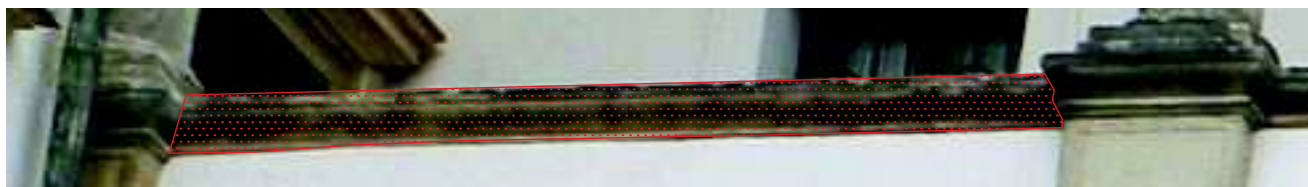
Fotografie stávajícího stavu

LEGENDA:

 **BAREVNOSTNÍ ANOMÁLIE**
(dožívající starší povrchové úpravy / barevnostní kontrasty od sedimentů či povětrnostních vlivů / zbytky povrchových úprav souvisejících s úpravou fasády)

 **NEVHODNÉ VÝPLNĚ**
(kontrastní výplně spár či otvorů, barevnostně nebo materiálově nevhodné)

 **PLASTICKÉ ANOMÁLIE**
(anomálie vzniklá chybějící částí profilace / nevhodně doplněná profilace / praskliny v prvku)





Obecné	
ID prvku	K1-3.30
Jiné označení	
Název prvku	kamenná římsa
Opatření	restaurování (viz technologický předpis 2.C)
Podlaží	3.NP
Umístění	západní arkáda 3.NP
Rozměry [mm]	
Stávající stav	
Zhodnocení	původní; architektonicky hodnotný
Stav	silně poškozený
Popis prvku	kamenná římsa, dožívající starší povrchové úpravy, výrazné barevnostní kontrasty, znečištění sedimentem, nevhodné plastické vysprávky
Návrhový stav	
Rozměry [mm]	
Popis opatření / novotvaru	
Materiál	
Povrchová úprava	
Kotvení	
Poznámky	


Obrazová příloha

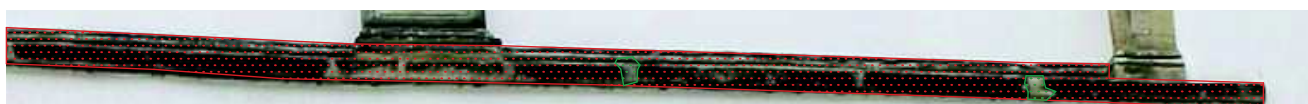
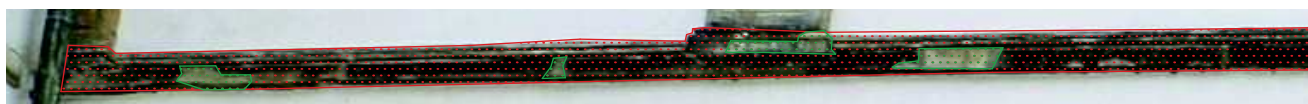
Fotografie stávajícího stavu

LEGENDA:

 **BAREVNOSTNÍ ANOMÁLIE**
(dožívající starší povrchové úpravy / barevnostní kontrasty od sedimentů či povětrnostních vlivů / zbytky povrchových úprav souvisejících s úpravou fasády)

 **NEVHODNÉ VÝPLNĚ**
(kontrastní výplně spár či otvorů, barevnostně nebo materiálově nevhodné)

 **PLASTICKÉ ANOMÁLIE**
(anomálie vzniklá chybějící částí profilace / nevhodně doplněná profilace / praskliny v prvku)



Obecné	
ID prvku	K1-3.31
Jiné označení	KP/3.06/2
Název prvku	kamenné ostění okna
Opatření	ponechání bez zásahu (viz technologický předpis 2.1)
Podlaží	3.NP
Umístění	západní arkáda 3.NP
Rozměry [mm]	
Stávající stav	
Zhodnocení	původní; architektonicky hodnotný
Stav	bez poškození
Popis prvku	
Návrhový stav	
Rozměry [mm]	
Popis opatření / novotvaru	
Materiál	
Povrchová úprava	
Kotvení	
Poznámky	

Obrazová příloha

Fotografie stávajícího stavu



Obecné	
ID prvku	K1-3.32
Jiné označení	KP/3.06/2
Název prvku	kamenné ostění okna
Opatření	ponechání bez zásahu (viz technologický předpis 2.1)
Podlaží	3.NP
Umístění	západní arkáda 3.NP
Rozměry [mm]	
Stávající stav	
Zhodnocení	původní; architektonicky hodnotný
Stav	bez poškození
Popis prvku	
Návrhový stav	
Rozměry [mm]	
Popis opatření / novotvaru	
Materiál	
Povrchová úprava	
Kotvení	
Poznámky	

Obrazová příloha

Fotografie stávajícího stavu



Obecné	
ID prvku	K1-3.33
Jiné označení	KP/3.06/2
Název prvku	kamenné ostění okna
Opatření	ponechání bez zásahu (viz technologický předpis 2.1)
Podlaží	3.NP
Umístění	západní arkáda 3.NP
Rozměry [mm]	
Stávající stav	
Zhodnocení	původní; architektonicky hodnotný
Stav	bez poškození
Popis prvku	
Návrhový stav	
Rozměry [mm]	
Popis opatření / novotvaru	
Materiál	
Povrchová úprava	
Kotvení	
Poznámky	

Obrazová příloha

Fotografie stávajícího stavu



Obecné	
ID prvku	K1-3.34
Jiné označení	KP/3.06/2
Název prvku	kamenný portál s nadpražní římsou
Opatření	ponechání bez zásahu (viz technologický předpis 2.1)
Podlaží	3.NP
Umístění	západní arkáda 3.NP
Rozměry [mm]	
Stávající stav	
Zhodnocení	původní; architektonicky hodnotný
Stav	bez poškození
Popis prvku	
Návrhový stav	
Rozměry [mm]	
Popis opatření / novotvaru	
Materiál	
Povrchová úprava	
Kotvení	
Poznámky	

Obrazová příloha

Fotografie stávajícího stavu



Obecné	
ID prvku	K1-3.35
Jiné označení	
Název prvku	kamenné ostění okna
Opatření	ponechání bez zásahu (viz technologický předpis 2.1)
Podlaží	3.NP
Umístění	západní arkáda 3.NP
Rozměry [mm]	
Stávající stav	
Zhodnocení	původní; architektonicky hodnotný
Stav	bez poškození
Popis prvku	
Návrhový stav	
Rozměry [mm]	
Popis opatření / novotvaru	
Materiál	
Povrchová úprava	
Kotvení	
Poznámky	

Obrazová příloha

Fotografie stávajícího stavu



Obecné	
ID prvku	K1-3.36
Jiné označení	
Název prvku	kamenné ostění okna
Opatření	restaurování (viz technologický předpis 2.C)
Podlaží	3.NP
Umístění	severní dvorní průčelí
Rozměry [mm]	
Stávající stav	
Zhodnocení	původní; architektonicky hodnotný
Stav	mírně poškozený
Popis prvku	kamenné ostění okna, znečištění sedimentem
Návrhový stav	
Rozměry [mm]	
Popis opatření / novotvaru	
Materiál	
Povrchová úprava	
Kotvení	
Poznámky	

Obrazová příloha

Fotografie stávajícího stavu



Obecné	
ID prvku	K1-3.37
Jiné označení	
Název prvku	kamenné ostění okna
Opatření	restaurování (viz technologický předpis 2.C)
Podlaží	3.NP
Umístění	severní dvorní průčelí
Rozměry [mm]	
Stávající stav	
Zhodnocení	původní; architektonicky hodnotný
Stav	mírně poškozený
Popis prvku	kamenné ostění okna, znečištění sedimentem
Návrhový stav	
Rozměry [mm]	
Popis opatření / novotvaru	
Materiál	
Povrchová úprava	
Kotvení	
Poznámky	

Obrazová příloha

Fotografie stávajícího stavu



Obecné	
ID prvku	K1-3.38
Jiné označení	
Název prvku	kamenný portál
Opatření	očištění pod restaurátorským dohledem (viz technologický předpis 2.K)
Podlaží	3.NP
Umístění	západní dvorní průčelí
Rozměry [mm]	
Stávající stav	
Zhodnocení	původní; architektonicky hodnotný
Stav	mírně poškozený
Popis prvku	kamenný portál, přirozená barevnost kamene, znečištění sedimentem,
Návrhový stav	
Rozměry [mm]	
Popis opatření / novotvaru	
Materiál	
Povrchová úprava	
Kotvení	
Poznámky	

Obrazová příloha

Fotografie stávajícího stavu



Obecné	
ID prvku	K1-3.39
Jiné označení	KP/3.18/1
Název prvku	kamenný portál
Opatření	ponechání bez zásahu (viz technologický předpis 2.1)
Podlaží	3.NP
Umístění	1-3.18
Rozměry [mm]	
Stávající stav	
Zhodnocení	původní; architektonicky hodnotný
Stav	mírně poškozený
Popis prvku	
Návrhový stav	
Rozměry [mm]	
Popis opatření / novotvaru	
Materiál	
Povrchová úprava	
Kotvení	
Poznámky	

Obrazová příloha

Fotografie stávajícího stavu



Obecné	
ID prvku	K1-3.40
Jiné označení	KP/3.19/1
Název prvku	kamenný portál
Opatření	ponechání bez zásahu (viz technologický předpis 2.1)
Podlaží	3.NP
Umístění	1-3.19
Rozměry [mm]	
Stávající stav	
Zhodnocení	původní; architektonicky hodnotný
Stav	mírně poškozený
Popis prvku	
Návrhový stav	
Rozměry [mm]	
Popis opatření / novotvaru	
Materiál	
Povrchová úprava	
Kotvení	
Poznámky	

Obrazová příloha

Fotografie stávajícího stavu



Obecné	
ID prvku	K1-3.41
Jiné označení	PO/3.11/2
Název prvku	kamenný portál s nadpražní římsou
Opatření	ponechání bez zásahu (viz technologický předpis 2.1)
Podlaží	3.NP
Umístění	1-3.11
Rozměry [mm]	
Stávající stav	
Zhodnocení	původní; architektonicky hodnotný
Stav	mírně poškozený
Popis prvku	
Návrhový stav	
Rozměry [mm]	
Popis opatření / novotvaru	
Materiál	
Povrchová úprava	
Kotvení	
Poznámky	

Obrazová příloha

Fotografie stávajícího stavu



Obecné	
ID prvku	K1-3.42
Jiné označení	
Název prvku	kamenné schodiště
Opatření	ponechání bez zásahu (viz technologický předpis 2.1)
Podlaží	3.NP
Umístění	1-3.11
Rozměry [mm]	
Stávající stav	
Zhodnocení	původní; architektonicky hodnotný
Stav	mírně poškozený
Popis prvku	
Návrhový stav	
Rozměry [mm]	
Popis opatření / novotvaru	
Materiál	
Povrchová úprava	
Kotvení	
Poznámky	

Obrazová příloha

Fotografie stávajícího stavu



Obecné	
ID prvku	K1-3.43
Jiné označení	PO/3.11/1
Název prvku	kamenný portál
Opatření	ponechání bez zásahu (viz technologický předpis 2.1)
Podlaží	3.NP
Umístění	1-3.11
Rozměry [mm]	
Stávající stav	
Zhodnocení	původní; architektonicky hodnotný
Stav	bez poškození
Popis prvku	
Návrhový stav	
Rozměry [mm]	
Popis opatření / novotvaru	
Materiál	
Povrchová úprava	
Kotvení	
Poznámky	

Obrazová příloha

Fotografie stávajícího stavu



ZHODNOCENÍ PRVKŮ LICENCOVANÝM RESTAURÁTOREM

1. Architektonické prvky byly opakovaně upravovány a opravovány podle aktuálních potřeb.
2. Všechny prvky byly vytvořeny ze středně hrubého pískovce. Na žádných prvcích nenacházíme stopy degradačních jevů, u řady prvků došlo popraskání nadokenních a parapetních prvků.
3. Povrchy všech kamenických prvků jsou mírně nebo středně znečištěné, některé nesou stopy po pozdějších úpravách.
4. Některé změny barevnosti a různá míra znečištění narušují slohový výraz renesanční stavby.
5. Navržené restaurátorské zásahy by měly být konzervačního zásahu, nemělo by dojít ke změně interpretace kamenického prvku a vnímání architektonického členění fasády.
6. Měla by být respektována dochovaná barevnost prvků na chráněných místech, výrazné kontrastní lokální anomálie by však měly být potlačeny.
7. Při čištění nesmí být odstraněna historická patina, odstraněny budou pouze nežádoucí anomálie, budou revidovány novodobé opravné zásahy a potlačeny nežádoucí kontrasty vzniklé mimo jiné dožívajícími povrchovými úpravami a jinými barevnostními anomáliemi.
8. Většina materiálu opravných zásahů dožívá. Aktuální stav a vhodnost druhotných plastických doplňků je nutno ověřit zkouškami a sondážním průzkumem a konzultovat výsledky se zástupci památkové péče OKPP Pardubického kraje.
9. Posouzení bylo prováděno bez lešení a nebyly odebrány vzorky ani prováděny sondážní průzkumy.
10. Hodnota prvků, architektonická, slohová i estetická, má pro objekt jako celek zásadní význam.
11. Generální dodavatel stavby na posuzované prvky zajistí restaurátorský průzkum, na jeho základě a konzultaci se zástupci památkové péče OKPP Pardubického kraje se upřesní a navrhne konkrétní restaurátorský záměr pro jednotlivé prvky.

Jiří Novotný, ak.soch.
07/2018

MINISTERSTVO KULTURY Č R
Valdštejnské nám. 4, 118 11 Praha 1

Vážený pan
Jiří Novotný, ak.soch.
Sandinova 7/168
162 00 Praha 6

VÁS DOPIS ZNACKY/ZE-DNĚ

NAŠE ZNACKA

VYRIZUJE/LINKA

PRAHA dne

VEC

čj. 10445/90-PP

ing.Stöcklová

24.8.1990

Rozhodnutí o povolení provádění restaurátorských prací

R o z h o d n u t í

Ministerstvo kultury ČR na základě žádosti pana Jiřího Novotného, ak.soch. bytem v Praze 6, Sandinova 7/168 ze dne 11.7.1990

a po vyjádření komise pro restaurování a konzervaci MK ČR vydává podle § 14 odst. 3 zákona č. 20/1987 Sb., o státní památkové péči toto

p o v o l e n í :

Žadatel je oprávněn restaurovat nepolychromovaná sochařská díla v kameni, štuku a sgrafita v souladu se zásadami památkové péče danými zákonem č. 20/1987 Sb., o státní památkové péči.

Pan Jiří Novotný se zapisuje podle § 10 odst. 5 vyhlášky č. 66/1988 Sb., kterou se provádí zákon ČNR č. 20/1987 Sb., o státní památkové péči, do evidence restaurátorů, kteří jsou v ČR oprávněni provádět obnovu kulturních památek, které jsou uměleckořemeslnými pracemi a kterou vede ministerstvo kultury ČR.

O d ů v o d ň ě n í :

Ministerstvo kultury vydává toto povolení na základě ověření odborné způsobilosti žadatele, kterou doložil žádostí a požadovaným podkladovým materiálem. Odborná způsobilost byla posouzena komisí

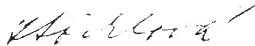
- 2 -

pro restaurování a konzervaci MK ČR dne 27.7.1990.

P o u č e n í :


Toto povolení může být ministerstvem kultury ČR odňato, jestliže nebudou dodržovány podmínky stanovené tímto povolením, zákonem ČNR č. 20/1987 Sb., o státní památkové péči a vyhláškou č. 66/1988 Sb., kterou se provádí zákon o státní památkové péči. Dále změní-li se podstatně stanovené podmínky povolení nebo bude-li prováděna obnova kulturních památek nebo jejich částí způsobem narušujícím jejich hodnotu.

Proti tomuto rozhodnutí je možno podat rozklad ministerstvu kultury ČR do 15 dnů ode dne jeho doručení.


Ing. Jaroslava S t ö c k l o v á
pověřená vedením odd. památkové péče




Co: SÚPPOP + evidenční dotazník

 *období pu'backová*

Příloha

Potvrzujeme, že tato kopie povolení k restaurování č.j. 10445/90-PP, vydaného dne 24.8.1990, souhlasí s originálem.

Dne 29.8.2002


Mgr. Petra Ulbrichová
vedoucí oddělení ochrany kulturních památek
odboru památkové péče Ministerstva kultury

