

k.ú. PARDUBICE - 717657, č.parc.1

± 0,000 = 221,980 m n. m. (Bpv)

G e n e r á l n í p r o j e k t a n t		
S V I Ž N		
A u t o r SVIŽN s.r.o. k o r e s p o n d e n č n í a d r e s a Havlíčková 15, 110 00 Praha 1 s í d l o Milady Horákové 298/123, 160 00 Praha 6 I Č O 033 01 087 k o n t a k t tel.: 606 062 636 mail.: info@svizn.com	H I P Ing. arch. Vlastimil Dlouhý k o n t a k t tel.: 606 212 953 mail.: dlouhy@svizn.com Z o d p . p r o j e k t a n t Ing. arch. Marta Ševčíková č í s l o a u t o r i z a c e ČKA 04 407	V y p r a c o v a l Ing. arch. Vlastimil Dlouhý Ing. arch. Lenka Otrusinová Martin Růžička

A k c e Zámek Pardubice - využití a obnova zámeckých exteriérů a interiérů č. p. 1 a č. p. 2		
S t a v e b n í k Pardubický kraj, Komenského náměstí 125, 532 11 Pardubice		
S t u p e ň DPS	R e v i z e	D a t u m 07 / 2018

O z n a č e n í č á s t i D.1	Č á s t DOKUMENTACE STAVEBNÍHO OBJEKTU - SO.01
Č í s l o p r o f e s e D.1.1	P r o f e s e ARCHITEKTONICKO STAVEBNÍ ŘEŠENÍ
Č í s l o p ř í l o h y D.1.1.c-09	P ř í l o h a KNIHA NÁSTĚNNÝCH MALEB

OBSAH

1. SEZNAM PRVKŮ
2. TECHNOLOGICKÉ PŘEDPISY
 - 2.A NOVOTVAR - NEVYSKYTUJE SE
 - 2.B ODSTRANĚNÍ - NEVYSKYTUJE SE
 - 2.C RESTAUROVÁNÍ - NEVYSKYTUJE SE
 - 2.D REPASE IN SITU - NEVYSKYTUJE SE
 - 2.E REPASE VYBRANÝCH ČÁSTÍ - NEVYSKYTUJE SE
 - 2.F DEMONTÁŽ A REPASE - NEVYSKYTUJE SE
 - 2.G DEMONTÁŽ A REPLIKA - NEVYSKYTUJE SE
 - 2.H DEMONTÁŽ A KONZERVACE - NEVYSKYTUJE SE
 - 2.I PONECHÁNÍ BEZ ZÁSAHU
 - 2.J KONZERVACE - NEVYSKYTUJE SE
3. TABULKA NÁSTĚNNÝCH MALEB
4. ZHODNOCENÍ PRVKŮ LICENCOVANÝM RESTAURÁTOREM
5. KOPIE POTŘEBNÉ LICENCE RESTAURÁTORA

OBECNÉ POZNÁMKY:

Prvky, kterých se týká požadavek stanoviska OKPP Pardubického kraje, byly posouzeny licencovaným restaurátorem, jejich popis a postup repase byl zpracován do Knihy konkrétních prvků. V části 4 je základní posouzení prvků, v části 5 kopie potřebné licence.

V části 2. Technologické předpisy jsou detailně popsány návrhy úprav jednotlivých prvků včetně obecných předpisů.

Veškeré prvky jsou inventarizovány také ve stavebně historické průzkumu. SHP se nachází v části E.6.4.

Nejedná se o dílenskou dokumentaci. Dílenskou dokumentaci zajistí zhotovitel a předá investorovi a autorskému dozoru k odsouhlasení. Před zhotovením nutno rozměry ověřit na místě.

ID prvku	Název prvku	Opatření	Podlaží	Jiné označení	Poznámky
M1-2.01	podstropní nástěnná mlaba v pásu	ponechání bez zásahu (viz technologický předpis 2.1)	2.NP	MA/1.15/1	
M1-2.02	nástěnná malba na severní stěně	ponechání bez zásahu (viz technologický předpis 2.1)	2.NP	MA/1.15/3	
M1-2.03	výmalba v jižním výklenku okna ve východní stěně	ponechání bez zásahu (viz technologický předpis 2.1)	2.NP	MA/1.15/6	
M1-2.04	výmalba v severním výklenku okna ve východní stěně	ponechání bez zásahu (viz technologický předpis 2.1)	2.NP	MA/1.15/5	
M1-2.05	nástěnná malba nad římsou v jižní stěně	ponechání bez zásahu (viz technologický předpis 2.1)	2.NP	MA/1.15/4	
M1-2.06	nástěnná malba nad portálem v západní stěně	ponechání bez zásahu (viz technologický předpis 2.1)	2.NP	MA/1.15/2	
M1-2.07	nástěnné malby na východní stěně	ponechání bez zásahu (viz technologický předpis 2.1)	2.NP	MA/1.12/3	
M1-2.08	nástěnné malby v okenních výklencích jižní stěny	ponechání bez zásahu (viz technologický předpis 2.1)	2.NP	MA/1.12/4	
M1-2.09	nástěnné malby v okenních výklencích jižní stěny	ponechání bez zásahu (viz technologický předpis 2.1)	2.NP	MA/1.12/5	
M1-2.10	nástěnné malby na severní stěně	ponechání bez zásahu (viz technologický předpis 2.1)	2.NP	MA/1.12/1	
M1-2.11	nástěnné malby na severní stěně	ponechání bez zásahu (viz technologický předpis 2.1)	2.NP	MA/1.12/2	
M1-2.12	nástěnné malby na východní stěně, Samson a Dalila	ponechání bez zásahu (viz technologický předpis 2.1)	2.NP	MA/1.08a/3	
M1-2.13	nástěnné malby na jižní straně, Fortuna volubisis	ponechání bez zásahu (viz technologický předpis 2.1)	2.NP	MA/1.08a/4	
M1-2.14	nástěnné malby v okenních výklencích jižní stěny	ponechání bez zásahu (viz technologický předpis 2.1)	2.NP	MA/1.08a/7	
M1-2.15	nástěnné malby v okenních výklencích jižní stěny	ponechání bez zásahu (viz technologický předpis 2.1)	2.NP	MA/1.08a/8	
M1-2.16	nástěnné malby na západní stěně	ponechání bez zásahu (viz technologický předpis 2.1)	2.NP	MA/1.08a/1	
M1-2.17	nástěnné malby v okenních výklencích západní stěny	ponechání bez zásahu (viz technologický předpis 2.1)	2.NP	MA/1.08a/5	
M1-2.18	nástěnné malby v okenních výklencích západní stěny	ponechání bez zásahu (viz technologický předpis 2.1)	2.NP	MA/1.08a/6	
M1-2.19	nástěnné malby v arkýři	ponechání bez zásahu (viz technologický předpis 2.1)	2.NP	MA/1.08b/4	
M1-2.20	nástěnné malby v okenních výklencích	ponechání bez zásahu (viz technologický předpis 2.1)	2.NP	MA/1.08b/2	
M1-2.21	nástěnné malby v kápě klenby	ponechání bez zásahu (viz technologický předpis 2.1)	2.NP	MA/1.08b/1	
M1-2.22	nástěnné malby v záklenku	ponechání bez zásahu (viz technologický předpis 2.1)	2.NP	MA/1.08b/3	
M1-2.23	nástěnné malby na severní stěně	ponechání bez zásahu (viz technologický předpis 2.1)	2.NP	MA/1.08a/2	
M1-3.01	podstropní nástěnná mlaba v pásu	ponechání bez zásahu (viz technologický předpis 2.1)	3.NP	MA/3.22/1	
M1-3.02	nástěnné malby ve fragmentech	ponechání bez zásahu (viz technologický předpis 2.1)	3.NP	MA/3.22/2	

ID prvku	Název prvku	Opatření	Podlaží	Jiné označení	Poznámky
M1-3.03	podstropní nástěnná mlaba v pásu	ponechání bez zásahu (viz technologický předpis 2.1)	3.NP	MA/3.19/1	
M1-3.04	nástěnné malby ve fragmentech	ponechání bez zásahu (viz technologický předpis 2.1)	3.NP	MA/3.19/1	
M1-3.05	podstropní nástěnná mlaba v pásu	ponechání bez zásahu (viz technologický předpis 2.1)	3.NP	MA/3.17/2	
M1-3.06	nástěnné malby nad průchody	ponechání bez zásahu (viz technologický předpis 2.1)	3.NP	MA/3.17/1	
M1-3.07	podstropní nástěnná mlaba v pásu	ponechání bez zásahu (viz technologický předpis 2.1)	3.NP	MA/3.15/1	
M1-3.08	nástěnné malby nad průchody a výklenky	ponechání bez zásahu (viz technologický předpis 2.1)	3.NP	MA/3.15/2	
M1-3.09	podstropní nástěnná mlaba v pásu	ponechání bez zásahu (viz technologický předpis 2.1)	3.NP	MA/3.12/1	
M1-3.10	nástěnné malby nad průchodem a výklenky	ponechání bez zásahu (viz technologický předpis 2.1)	3.NP	MA/3.12/2	
M1-3.11	nástěnné malby ve fragmentech	ponechání bez zásahu (viz technologický předpis 2.1)	3.NP	MA/3.18/1	

2.A NOVOTVAR

NEVYSKYTUJE SE

2.B ODSTRANĚNÍ

NEVYSKYTUJE SE

2.C RESTAUROVÁNÍ

NEVYSKYTUJE SE

2.D REPASE IN SITU

NEVYSKYTUJE SE

2.E REPASE VYBRANÝCH ČÁSTÍ

NEVYSKYTUJE SE

2.F DEMONTÁŽ A REPASE

NEVYSKYTUJE SE

2.G DEMONTÁŽ A REPLIKA

NEVYSKYTUJE SE

2.H DEMONTÁŽ A KONZERVACE

NEVYSKYTUJE SE

2.I PONECHÁNÍ BEZ ZÁSAHU

OBECNÉ:

1. Prvek bude ponechán na svém místě a nebude upravován. Dodavatel musí zabránit jeho poškození vlivem stavby v celém jejím průběhu.

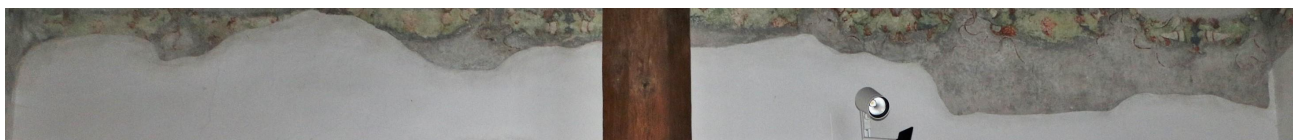
2.J KONZERVACE

NEVYSKYTUJE SE

Obecné	
ID prvku	M1-2.01
Jiné označení	MA/1.15/1
Název prvku	podstropní nástěnná malba v pásu
Opatření	ponechání bez zásahu (viz technologický předpis 2.I)
Podlaží	2.NP
Umístění	1-1.15
Rozměry [mm] (d x v)	cca 31400x600
Stávající stav	
Zhodnocení	původní; architektonicky hodnotný
Stav	fragment
Popis prvku	renesanční podstropní nástěnná malba v souvislém pásu, spodní část ve fragmentech; s rostlinnými ornamentálními motivy; pás se vine po celém obvodu místnosti

Obrazová příloha

Fotografie stávajícího stavu



Obecné	
ID prvku	M1-2.02
Jiné označení	MA/1.15/3
Název prvku	nástěnná malba na severní stěně
Opatření	ponechání bez zásahu (viz technologický předpis 2.I)
Podlaží	2.NP
Umístění	1-1.15
Rozměry [mm] (d x v)	cca 1600x1000
Stávající stav	
Zhodnocení	původní; architektonicky hodnotný
Stav	fragment
Popis prvku	renesanční nástěnná malba nad portálem fragment trojúhelného fontonu iluzivní architektury

Obrazová příloha

Fotografie stávajícího stavu



Obecné	
ID prvku	M1-2.03
Jiné označení	MA/1.15/6
Název prvku	výmalba v jižním výklenku okna ve východní stěně
Opatření	ponechání bez zásahu (viz technologický předpis 2.I)
Podlaží	2.NP
Umístění	1-1.15
Rozměry [mm] (d x v)	cca 5000x3000
Stávající stav	
Zhodnocení	původní; architektonicky hodnotný
Stav	mírně poškozený
Popis prvku	renesanční nástěnná malba ve výklenku okna; ve špaletách okna a segmentového nadpraží; rostlinné ornamentální motivy

Obrazová příloha

Fotografie stávajícího stavu



Obecné	
ID prvku	M1-2.04
Jiné označení	MA/1.15/5
Název prvku	výmalba v severním výklenku okna ve východní stěně
Opatření	ponechání bez zásahu (viz technologický předpis 2.1)
Podlaží	2.NP
Umístění	1-3.15
Rozměry [mm] (d x v)	cca 5000x3000
Stávající stav	
Zhodnocení	původní; architektonicky hodnotný
Stav	mírně poškozený
Popis prvku	renesanční nástěnná malba ve výklenku okna; ve špaletách okna a segmentového nadpraží; rostlinné ornamentální motivy

Obrazová příloha

Fotografie stávajícího stavu



Obecné	
ID prvku	M1-2.05
Jiné označení	MA/1.15/4
Název prvku	nástěnná malba nad římsou v jižní stěně
Opatření	ponechání bez zásahu (viz technologický předpis 2.I)
Podlaží	2.NP
Umístění	1-1.15
Rozměry [mm] (d x v)	cca 2200x1600
Stávající stav	
Zhodnocení	původní; architektonicky hodnotný
Stav	mírně poškozený
Popis prvku	renasanční nástěnná malba nad portálem; trojúhelný fonton iluzorní architektury

Obrazová příloha

Fotografie stávajícího stavu



Obecné	
ID prvku	M1-2.06
Jiné označení	MA/1.15/2
Název prvku	nástěnná malba nad portálem v západní stěně
Opatření	ponechání bez zásahu (viz technologický předpis 2.I)
Podlaží	2.NP
Umístění	1-1.15
Rozměry [mm] (d x v)	cca 1000x1000
Stávající stav	
Zhodnocení	původní; architektonicky hodnotný
Stav	fragment
Popis prvku	renesanční nástěnná malba nad portálem; fragment iluzivní architektury související s portálem

Obrazová příloha

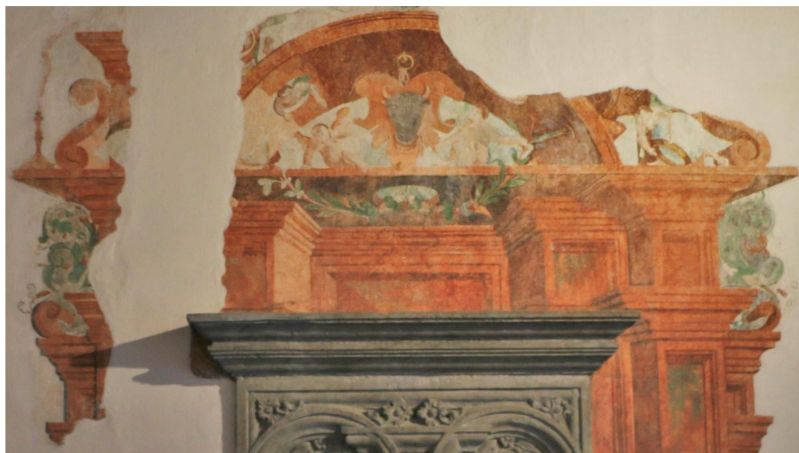
Fotografie stávajícího stavu



Obecné	
ID prvku	M1-2.07
Jiné označení	MA/1.12/3
Název prvku	nástěnné malby na východní stěně
Opatření	ponechání bez zásahu (viz technologický předpis 2.I)
Podlaží	2.NP
Umístění	1-1.12
Rozměry [mm] (d x v)	cca 3000x4500; 1200x1000
Stávající stav	
Zhodnocení	původní; architektonicky hodnotný
Stav	silně poškozený
Popis prvku	nástěnná malba nad portály; iluzivní portálová architektura v okolí portálu a malovaná iluzivní trojúhelná supraporta menšího portálu

Obrazová příloha

Fotografie stávajícího stavu



Obecné	
ID prvku	M1-2.08
Jiné označení	MA/1.12/4
Název prvku	nástěnné malby v okenních výklencích jižní stěny
Opatření	ponechání bez zásahu (viz technologický předpis 2.I)
Podlaží	2.NP
Umístění	1-1.12
Rozměry [mm] (d x v)	cca 4000x 1500
Stávající stav	
Zhodnocení	původní; architektonicky hodnotný
Stav	silně poškozený
Popis prvku	renesanční nástěnná malba ve výklenku okna; ve špaletách okna a segmentového nadpraží; rostlinné ornamentální motivy

Obrazová příloha

Fotografie stávajícího stavu



Obecné	
ID prvku	M1-2.09
Jiné označení	MA/1.12/5
Název prvku	nástěnné malby v okenních výklencích jižní stěny
Opatření	ponechání bez zásahu (viz technologický předpis 2.I)
Podlaží	2.NP
Umístění	1-1.12
Rozměry [mm] (d x v)	cca 1500x1000
Stávající stav	
Zhodnocení	původní; architektonicky hodnotný
Stav	fragment
Popis prvku	renesanční nástěnná malba ve výklenku okna; fragmenty ve špaletách okna; iluzivní architektura

Obrazová příloha

Fotografie stávajícího stavu



Obecné	
ID prvku	M1-2.10
Jiné označení	MA/1.12/1
Název prvku	nástěnné malby na severní stěně
Opatření	ponechání bez zásahu (viz technologický předpis 2.1)
Podlaží	2.NP
Umístění	1-1.12
Rozměry [mm] (d x v)	cca 7800x5800
Stávající stav	
Zhodnocení	původní; architektonicky hodnotný
Stav	silně poškozený
Popis prvku	rozsáhlá nástěnná malba; v jižní části stěny malba čtvercového tvaru s námětem Zákona a Milosti; nad portálem fragmenty iluzivní portálové architektury; malba Zákona a Milosti je v jižním koutě narušena zarděným průrazem výklenku vstupu patrně se segmentovým záklenkem

Obrazová příloha

Fotografie stávajícího stavu



Obecné	
ID prvku	M1-2.11
Jiné označení	MA/1.12/2
Název prvku	nástěnné malby na severní stěně
Opatření	ponechání bez zásahu (viz technologický předpis 2.I)
Podlaží	2.NP
Umístění	1-1.12
Rozměry [mm] (d x v)	cca 3000x3500
Stávající stav	
Zhodnocení	původní; architektonicky hodnotný
Stav	silně poškozený
Popis prvku	nástěnná malba v okolí portálu; trojúhelný fronton iluzivní architektury a fragment architektonického orámování okna; součástí fragment podstropního vlysu

Obrazová příloha

Fotografie stávajícího stavu



Obecné	
ID prvku	M1-2.12
Jiné označení	MA/1.08a/3
Název prvku	nástěnné malby na východní stěně, Samson a Dalila
Opatření	ponechání bez zásahu (viz technologický předpis 2.1)
Podlaží	2.NP
Umístění	1-1.08
Rozměry [mm] (d x v)	cca 9600x5800
Stávající stav	
Zhodnocení	původní; architektonicky hodnotný
Stav	mírně poškozený
Popis prvku	rozsáhlá nástěnná malba; výklenek vstupu lemován malovanou iluzivní architekturou portálu se dvěma štítonoši v nadpraží dokládající původní umístění vstupního otvoru; v jižní části stěny rozměrná nástěnná malba Samsona a Dalily; v jižní části malba narušena mladší zadržkou otvoru

Obrazová příloha

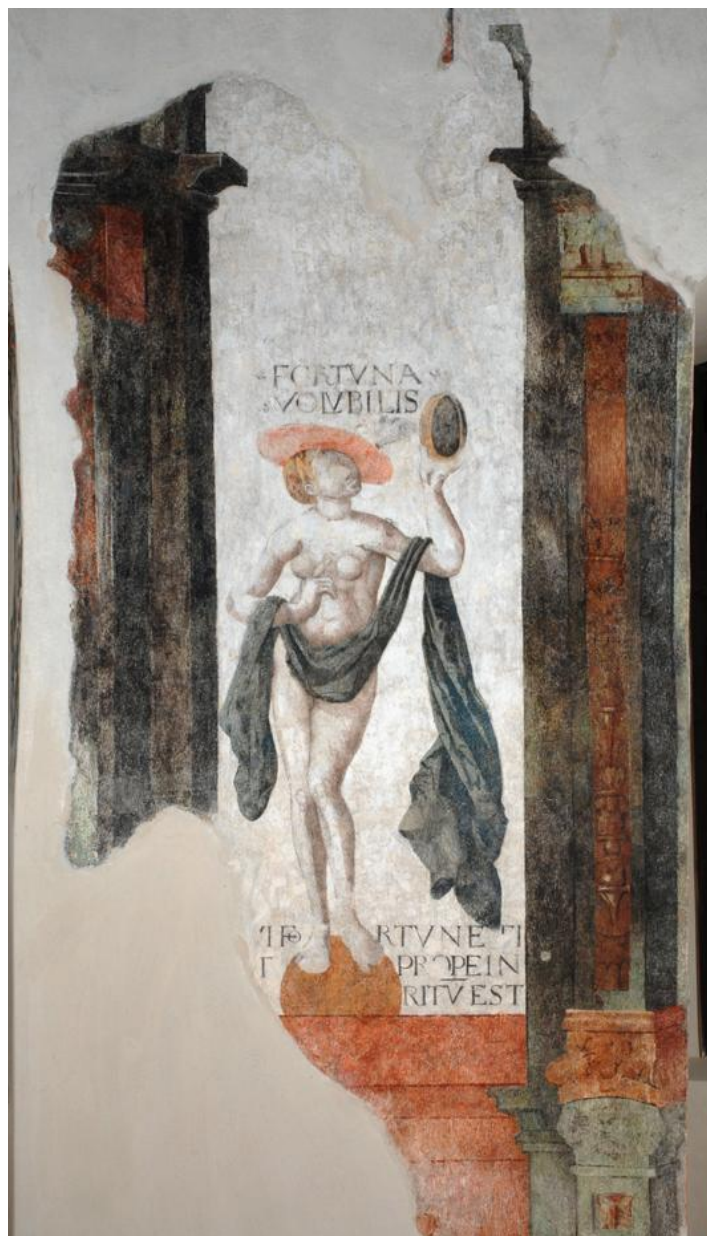
Fotografie stávajícího stavu



Obecné	
ID prvku	M1-2.13
Jiné označení	MA/1.08a/4
Název prvku	nástěnné malby na jižní straně, Fortuna volubisis
Opatření	ponechání bez zásahu (viz technologický předpis 2.I)
Podlaží	2.NP
Umístění	1-1.08
Rozměry [mm] (d x v)	cca 5100x5800
Stávající stav	
Zhodnocení	původní; architektonicky hodnotný
Stav	mírně poškozený
Popis prvku	rozsáhlá nástěnná malba; iluzivní portálová architektura lemuje oba výklenky oken; na meziokenním pilíři figura ženského aktu označena nápisem Fortuna volubilis

Obrazová příloha

Fotografie stávajícího stavu



Obecné	
ID prvku	M1-2.14
Jiné označení	MA/1.08a/7
Název prvku	nástěnné malby v okenních výklencích jižní stěny
Opatření	ponechání bez zásahu (viz technologický předpis 2.I)
Podlaží	2.NP
Umístění	1-1.08
Rozměry [mm] (d x v)	cca 4800x2000
Stávající stav	
Zhodnocení	původní; architektonicky hodnotný
Stav	silně poškozený
Popis prvku	nástěnná malba ve výklenku okna; ve špaletách okna a segmentového nadpraží; rostlinné ornamentální motivy

Obrazová příloha

Fotografie stávajícího stavu



Obecné	
ID prvku	M1-2.15
Jiné označení	MA/1.08a/8
Název prvku	nástěnné malby v okenních výklencích jižní stěny
Opatření	ponechání bez zásahu (viz technologický předpis 2.I)
Podlaží	2.NP
Umístění	1-1.08
Rozměry [mm] (d x v)	cca 1800x1000
Stávající stav	
Zhodnocení	původní; architektonicky hodnotný
Stav	fragment
Popis prvku	nástěnná malba ve výklenku okna; fragmenty v levé špaletě okna; iluzivní architektura

Obrazová příloha

Fotografie stávajícího stavu



Obecné	
ID prvku	M1-2.16
Jiné označení	MA/1.08a/1
Název prvku	nástěnné malby na západní stěně
Opatření	ponechání bez zásahu (viz technologický předpis 2.1)
Podlaží	2.NP
Umístění	1-1.08
Rozměry [mm] (d x v)	cca 13100x5800
Stávající stav	
Zhodnocení	původní; architektonicky hodnotný
Stav	mírně poškozený
Popis prvku	rozsáhlé nástěnné malby; iluzivní portálová architektura lemující oba výklenky oken i ostění portálu; nad lomeným obloukem průchodu do nárožního arkýře je malovaná erbová galerie vývodu Pernštýjnů

Obrazová příloha

Fotografie stávajícího stavu



Obecné	
ID prvku	M1-2.17
Jiné označení	MA/1.08a/5
Název prvku	nástěnné malby v okenních výklencích západní stěny
Opatření	ponechání bez zásahu (viz technologický předpis 2.I)
Podlaží	2.NP
Umístění	1-1.08
Rozměry [mm] (d x v)	cca 4400x2000
Stávající stav	
Zhodnocení	původní; architektonicky hodnotný
Stav	mírně poškozený
Popis prvku	nástěnná malba ve výklenku okna; ve špaletách okna a segmentového nadpraží; rostlinné ornamentální motivy

Obrazová příloha

Fotografie stávajícího stavu



Obecné	
ID prvku	M1-2.18
Jiné označení	MA/1.08a/6
Název prvku	nástěnné malby v okenních výklencích západní stěny
Opatření	ponechání bez zásahu (viz technologický předpis 2.I)
Podlaží	2.NP
Umístění	1-1.08
Rozměry [mm] (d x v)	cca 4400x2000
Stávající stav	
Zhodnocení	původní; architektonicky hodnotný
Stav	mírně poškozený
Popis prvku	nástěnná malba ve výklenku okna; ve špaletách okna a segmentového nadpraží; rostlinné ornamentální motivy

Obrazová příloha

Fotografie stávajícího stavu



Obecné	
ID prvku	M1-2.19
Jiné označení	MA/1.08b/4
Název prvku	nástěnné malby v arkýři
Opatření	ponechání bez zásahu (viz technologický předpis 2.I)
Podlaží	2.NP
Umístění	1-1.08
Rozměry [mm] (d x v)	cca 9600x5500
Stávající stav	
Zhodnocení	původní; architektonicky hodnotný
Stav	mírně poškozený
Popis prvku	nástěnné malby v celé ploše stěn arkýře; vegetabilní motivy a iluzivní architektonické orámování ostění oken

Obrazová příloha

Fotografie stávajícího stavu



Obecné	
ID prvku	M1-2.20
Jiné označení	MA/1.08b/2
Název prvku	nástěnné malby v okenních výklencích
Opatření	ponechání bez zásahu (viz technologický předpis 2.1)
Podlaží	2.NP
Umístění	1-1.08
Rozměry [mm] (d x v)	cca rozvinutá délka 3000, v 3800
Stávající stav	
Zhodnocení	původní; architektonicky hodnotný
Stav	mírně poškozený
Popis prvku	nástěnné malby v celé ploše stěn arkýře; vegetabilní motivy a iluzivní architektonické orámování ostění oken

Obrazová příloha

Fotografie stávajícího stavu



Obecné	
ID prvku	M1-2.21
Jiné označení	MA/1.08b/1
Název prvku	nástěnné malby v kápě klenby
Opatření	ponechání bez zásahu (viz technologický předpis 2.1)
Podlaží	2.NP
Umístění	1-1.08
Rozměry [mm] (d x v)	cca 10 m2
Stávající stav	
Zhodnocení	původní; architektonicky hodnotný
Stav	mírně poškozený
Popis prvku	nástěnné malby v celé ploše stěn arkýře; vegetabilní motivy a iluzivní architektonické orámování ostění oken

Obrazová příloha

Fotografie stávajícího stavu



Obecné	
ID prvku	M1-2.22
Jiné označení	MA/1.08b/3
Název prvku	nástěnné malby v záklenku
Opatření	ponechání bez zásahu (viz technologický předpis 2.I)
Podlaží	2.NP
Umístění	1-1.08
Rozměry [mm] (d x v)	cca 3000x1000
Stávající stav	
Zhodnocení	původní; architektonicky hodnotný
Stav	mírně poškozený
Popis prvku	celoplošná malba kápě klenby; vegetabilní motivy

Obrazová příloha

Fotografie stávajícího stavu



Obecné	
ID prvku	M1-2.23
Jiné označení	MA/1.08a/2
Název prvku	nástěnné malby na severní stěně
Opatření	ponechání bez zásahu (viz technologický předpis 2.1)
Podlaží	2.NP
Umístění	1-1.08
Rozměry [mm] (d x v)	cca 11 m2
Stávající stav	
Zhodnocení	původní; architektonicky hodnotný
Stav	fragment
Popis prvku	rozsáhlé fragmenty nástěnné malby; rozmístění iluzivní architektury maleb naznačuje, že střední vstup a okenní výklenek je mladší na místě většího staršího oknarámovaného malovanou iluzivní architekturou; západní vstupní výklenek je na místě staršího vstupu rámovaného malovanou architekturou

Obrazová příloha

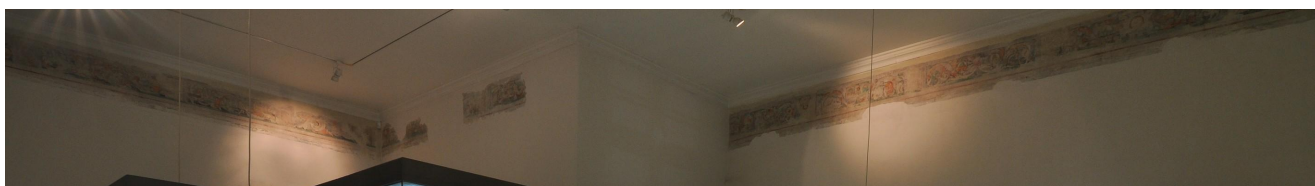
Fotografie stávajícího stavu



Obecné	
ID prvku	M1-3.01
Jiné označení	MA/3.22/1
Název prvku	podstropní nástěnná mlaba v pásu
Opatření	ponechání bez zásahu (viz technologický předpis 2.I)
Podlaží	3.NP
Umístění	1-3.22
Rozměry [mm] (d x v)	cca 38400x500
Stávající stav	
Zhodnocení	původní; architektonicky hodnotný
Stav	silně poškozený; restaurovaný prvek
Popis prvku	restaurovaná nástěnná malba; celý prostor obíhající silně poškozený podstropní pás zdobený arabeskami a maskarony

Obrazová příloha

Fotografie stávajícího stavu



Obecné	
ID prvku	M1-3.02
Jiné označení	MA/3.22/2
Název prvku	nástěnné malby ve fragmentech
Opatření	ponechání bez zásahu (viz technologický předpis 2.1)
Podlaží	3.NP
Umístění	1-3.22
Rozměry [mm] (d x v)	cca 4x 3200x1800; 2x 2000x2000
Stávající stav	
Zhodnocení	původní; architektonicky hodnotný
Stav	fragment; restaurovaný prvek
Popis prvku	restaurovaná nástěnná malba; iluzivní architektura ve formě edikulových portálů doprovázející nejen okenní výklenky, ale i slepou dveřní niku v jižní stěně

Obrazová příloha

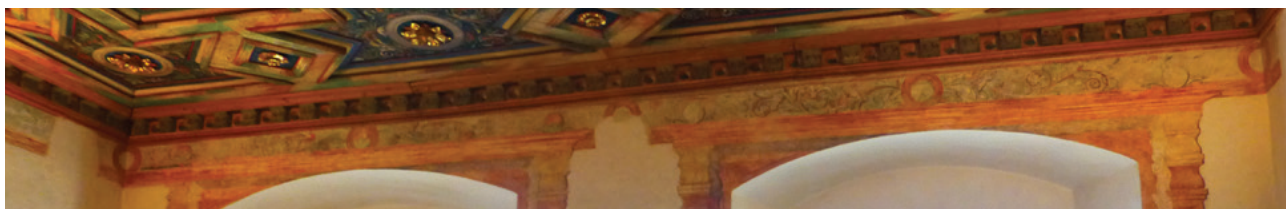
Fotografie stávajícího stavu



Obecné	
ID prvku	M1-3.03
Jiné označení	MA/3.19/1
Název prvku	podstropní nástěnná mlaba v pásu
Opatření	ponechání bez zásahu (viz technologický předpis 2.1)
Podlaží	3.NP
Umístění	1-3.19
Rozměry [mm] (d x v)	cca 35100x400
Stávající stav	
Zhodnocení	původní; architektonicky hodnotný
Stav	silně poškozený; restaurovaný prvek
Popis prvku	restaurovaná nástěnná malba v pásu; po obvodu místnosti probíhající podstropní pás ve funkci vlysu pod římsou, navazující na cihlově červenou iluzivní architekturu okenních edikul; pás členěn kruhovými medailony na pole s vegetabilními ornamenty

Obrazová příloha

Fotografie stávajícího stavu



Obecné	
ID prvku	M1-3.04
Jiné označení	MA/3.19/1
Název prvku	nástěnné malby ve fragmentech
Opatření	ponechání bez zásahu (viz technologický předpis 2.I)
Podlaží	3.NP
Umístění	1-3.19
Rozměry [mm] (d x v)	cca 8500x4500; 3200x1800; 1600x1000; 1000x1000; 1000x1000
Stávající stav	
Zhodnocení	původní; architektonicky hodnotný
Stav	silně poškozený; restaurovaný prvek
Popis prvku	restaurovaná nástěnná malba ve fragmentech; iluzivní architektura ve ve formě edikulových portálů; edikuly dolněny iluzivním deštěním stěn, členěným hranolovými pilířky s koulemi na pole s vykrajovanými nástavci

Obrazová příloha

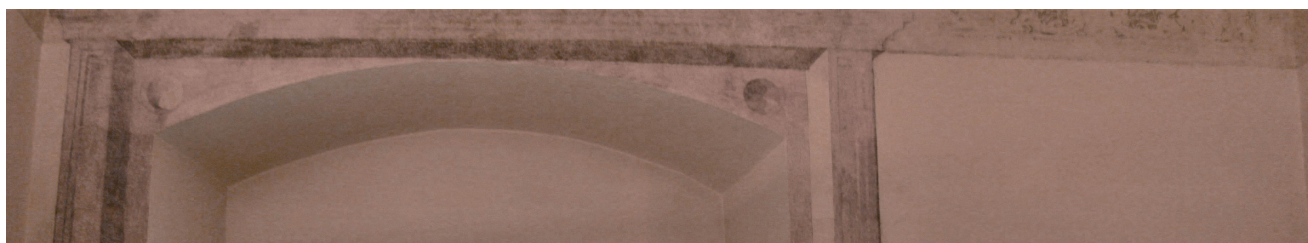
Fotografie stávajícího stavu



Obecné	
ID prvku	M1-3.05
Jiné označení	MA/3.17/2
Název prvku	podstropní nástěnná mlaba v pásu
Opatření	ponechání bez zásahu (viz technologický předpis 2.I)
Podlaží	3.NP
Umístění	1-3.17
Rozměry [mm] (d x v)	cca 1600x400
Stávající stav	
Zhodnocení	původní; architektonicky hodnotný
Stav	mírně poškozený; restaurovaný prvek
Popis prvku	restaurovaná nástěnná malba; dekorativní ornamentální pás převažující zelené barvy pod stropem po obvodu místnosti vyjma jedné stěny

Obrazová příloha

Fotografie stávajícího stavu



Obecné	
ID prvku	M1-3.06
Jiné označení	MA/3.17/1
Název prvku	nástěnné malby nad průchody
Opatření	ponechání bez zásahu (viz technologický předpis 2.I)
Podlaží	3.NP
Umístění	1-3.17
Rozměry [mm] (d x v)	cca 2100x3500; 2100x3000
Stávající stav	
Zhodnocení	původní; architektonicky hodnotný
Stav	mírně poškozený; restaurovaný prvek
Popis prvku	restaurovaná nástěnná malba; iluzivní architektura v podobě edikul rámuje okenní a dvěřní otvory; malovaný portál rámuje průchod do 1-3.19 cihlově červené barvy, pilířová edikula s obdélným vlysem, rovnou římsou a trojúhelným frontonem s oválnými průzory, zdobenými koulemi; cihlově červená pilířová edikula rámuje průchod do 1-3.15, na rovnou římsu zdobenou koulí nasedá odsazený vzdušný trojúhelný nástavec s kruhovými průzory a koulí ve vrcholu

Obrazová příloha

Fotografie stávajícího stavu



Obecné	
ID prvku	M1-3.07
Jiné označení	MA/3.15/1
Název prvku	podstropní nástěnná mlaba v pásu
Opatření	ponechání bez zásahu (viz technologický předpis 2.I)
Podlaží	3.NP
Umístění	1-3.15
Rozměry [mm] (d x v)	cca 2700x300
Stávající stav	
Zhodnocení	původní; architektonicky hodnotný
Stav	mírně poškozený; fragment
Popis prvku	restaurovaná nástěnná malba; dekorativní ornamentální pás pod stropem po obvodu místnosti vyjma koutku s výklenkem; pás dělený na dlouhá pole s mezilehlými drobnými žlutými obdélníkovými poli

Obrazová příloha

Fotografie stávajícího stavu



Obecné	
ID prvku	M1-3.08
Jiné označení	MA/3.15/2
Název prvku	nástěnné malby nad průchody a výklenky
Opatření	ponechání bez zásahu (viz technologický předpis 2.)
Podlaží	3.NP
Umístění	1-3.15
Rozměry [mm] (d x v)	cca 900x500; 1300x1600; 2900x600;2900x600
Stávající stav	
Zhodnocení	původní; architektonicky hodnotný
Stav	silně poškozený; restaurovaný prvek
Popis prvku	restaurovaná nástěnná malba; iluzorní architektura dochovalá ve fragmentech; vrcholová část edikuly reagující na polohu vstupu v severní stěně, tři kruhové průzory; dvojice vrcholových částí edikul ve dvou barevných a tvarových provedení nad záklenky oken, ornamentální výmalba, vrcholový barevný vegetabilní ornament; vrcholová část edikuly reagující na vstup v v jižní stěně, trojúhelný fronton zdobený dutými koulemi; fragment cihlově červeného pilíře

Obrazová příloha

Fotografie stávajícího stavu



Obecné	
ID prvku	M1-3.09
Jiné označení	MA/3.12/1
Název prvku	podstropní nástěnná mlaba v pásu
Opatření	ponechání bez zásahu (viz technologický předpis 2.I)
Podlaží	3.NP
Umístění	1-3.12
Rozměry [mm] (d x v)	cca 26200x600
Stávající stav	
Zhodnocení	původní; architektonicky hodnotný
Stav	mírně poškozený; restaurovaný prvek
Popis prvku	restaurovaná nástěnná malba; dekorativní ornamentální pás pod stropem po obvodu místnosti

Obrazová příloha

Fotografie stávajícího stavu



Obecné	
ID prvku	M1-3.10
Jiné označení	MA/3.12/2
Název prvku	nástěnné malby nad průchodem a výklenky
Opatření	ponechání bez zásahu (viz technologický předpis 2.1)
Podlaží	3.NP
Umístění	1-3.12
Rozměry [mm] (d x v)	cca 900x500; 2900x500; 2900x500
Stávající stav	
Zhodnocení	původní; architektonicky hodnotný
Stav	mírně poškozený; restaurovaný prvek
Popis prvku	restaurovaná nástěnná malba; iluzivní architektura ve fragmentech; vrcholová část edikuly s kochou reagující na polohu vstupu; vrcholová část cihlově červené edikuly nad záklenkem východního okna s hlavicemi pilířů a přímou římsou

Obrazová příloha

Fotografie stávajícího stavu



Obecné	
ID prvku	M1-3.11
Jiné označení	MA/3.18/1
Název prvku	nástěnné malby ve fragmentech
Opatření	ponechání bez zásahu (viz technologický předpis 2.)
Podlaží	3.NP
Umístění	1-3.18
Rozměry [mm] (d x v)	cca 3x 1500x1000
Stávající stav	
Zhodnocení	původní; architektonicky hodnotný
Stav	mírně poškozený; fragment; restaurovaný prvek
Popis prvku	restaurované nástěnné malby ve fragmentech; fragmenty barokní chiaroscurové výmalby nad dveřními výklenky

Obrazová příloha

Fotografie stávajícího stavu

