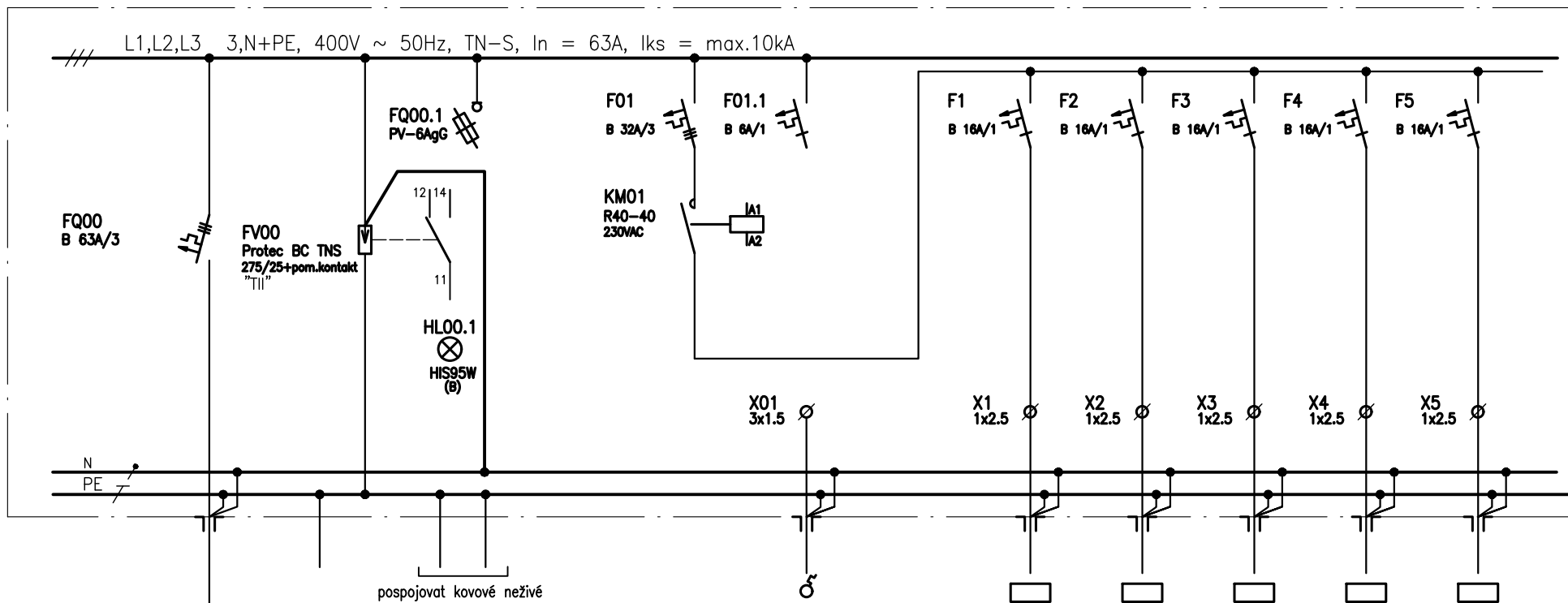


Generální projektant			
S V I Ž N			
Autor SVIŽN s.r.o. <small>korespondenční adresa</small> Havlíčkova 15, 110 00 Praha 1 <small>sídlo</small> Mladý Horákové 298/123, 160 00 Praha 6 <small>IČO</small> 033 01 087 <small>kontakt</small> tel.: 606 062 636 mail.: info@svizn.com		HIP Ing. arch. Vlastimil Dlouhý <small>kontakt</small> tel.: 606 212 953 mail.: dlouhy@svizn.com Zodp. projektant Ondřej Zach <small>číslo autorizace</small> ČKAIT 0011172	
		Vypracoval Ondřej Zach <div>ELEKTROPROJEKCE Ondřej Zach Čechova 1434 256 01 Benešov u Prahy tel.: 602769897</div>	

Akce Zámek Pardubice - využití a obnova zámeckých exteriérů a interiérů č. p. 1 a č. p. 2			
Stavebník Pardubický kraj, Komenského náměstí 125, 532 11 Pardubice			
Stupeň DPS	Měřítko --	Revize	Datum 12/2017

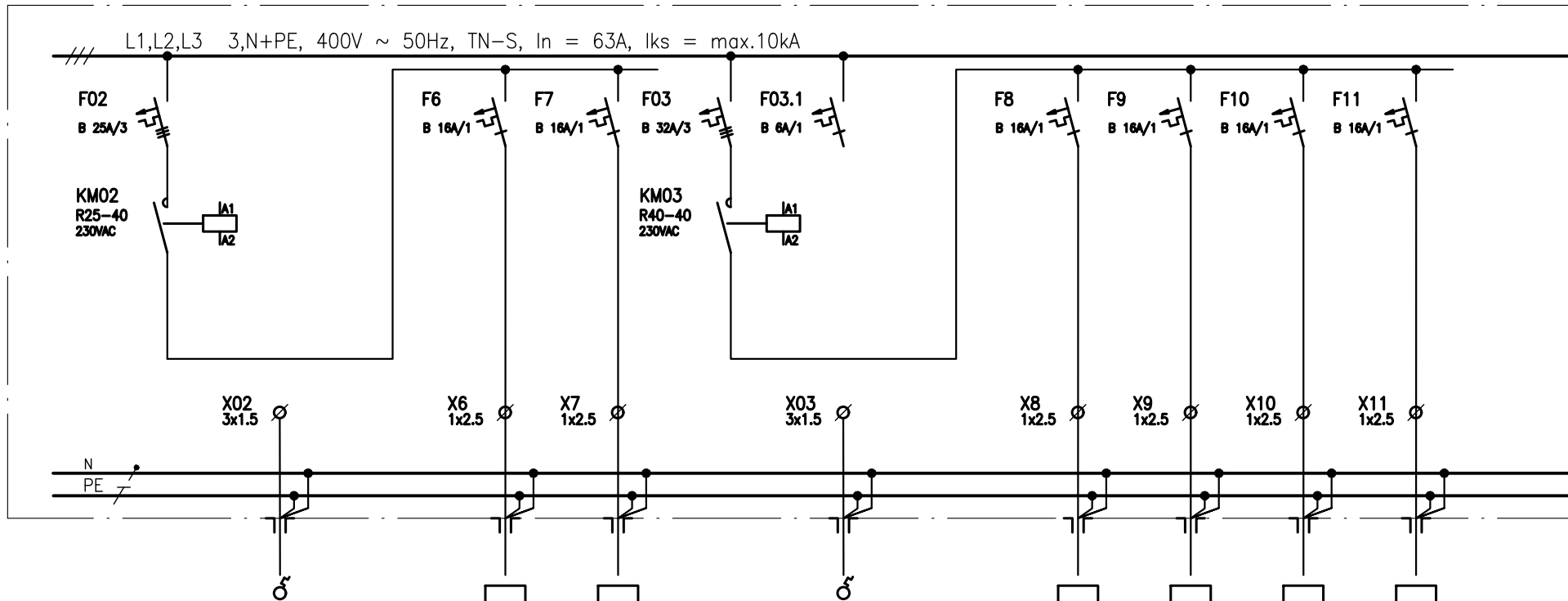
Označení části D.1	Část DOKUMENTACE STAVEBNÍHO OBJEKTU - SO.01
Číslo profese D.1.4.6	Profese ZAŘÍZENÍ SILNOPROUDÉ ELEKTROTECHNIKY VČETNĚ BLESKOSVODU
Číslo přílohy D.1.4.6.b-120	Příloha SCHÉMA ZAPOJENÍ ROZVÁDĚČE R3.22



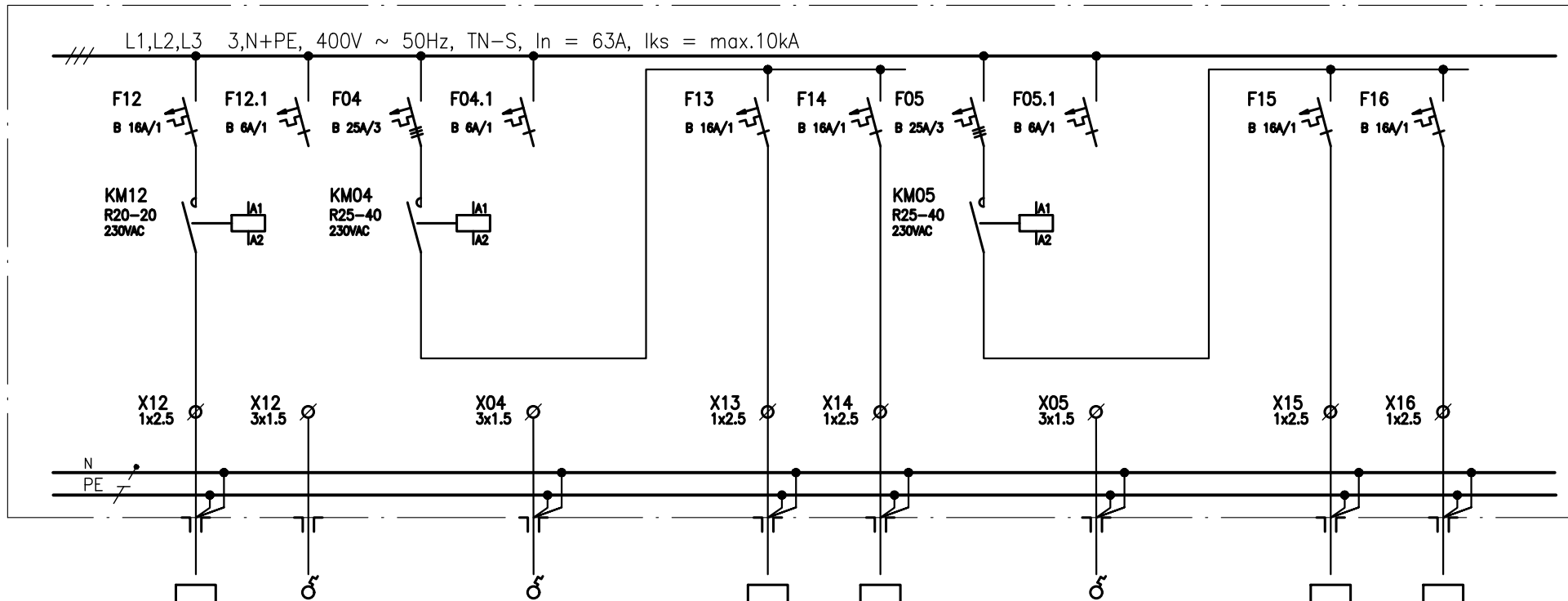
Č.VÝVODU:	00	00.1	00.2
NÁZEV ZAŘ.:	PATROVÝ ROZVADĚČ	UZEMNĚNÍ	DOPLŇKOVÉ OCHR.POSPOJENÍ
UKONČENÍ:	R3.22	R3.22	
TYP KABELU:	stávající	stávající	CYY 4
OZN.KABELU:	WL/R3.22		
Pj [kW]:			20
DĚLKA [m]:			20
UMÍSTĚNÍ:	m.č.1-3.20a		

01
TERMOSTAT
T/1-3.22
CYKY(J) 5x1.5
WS/T/1-3.22
0.0
20
m.č.1-3.22

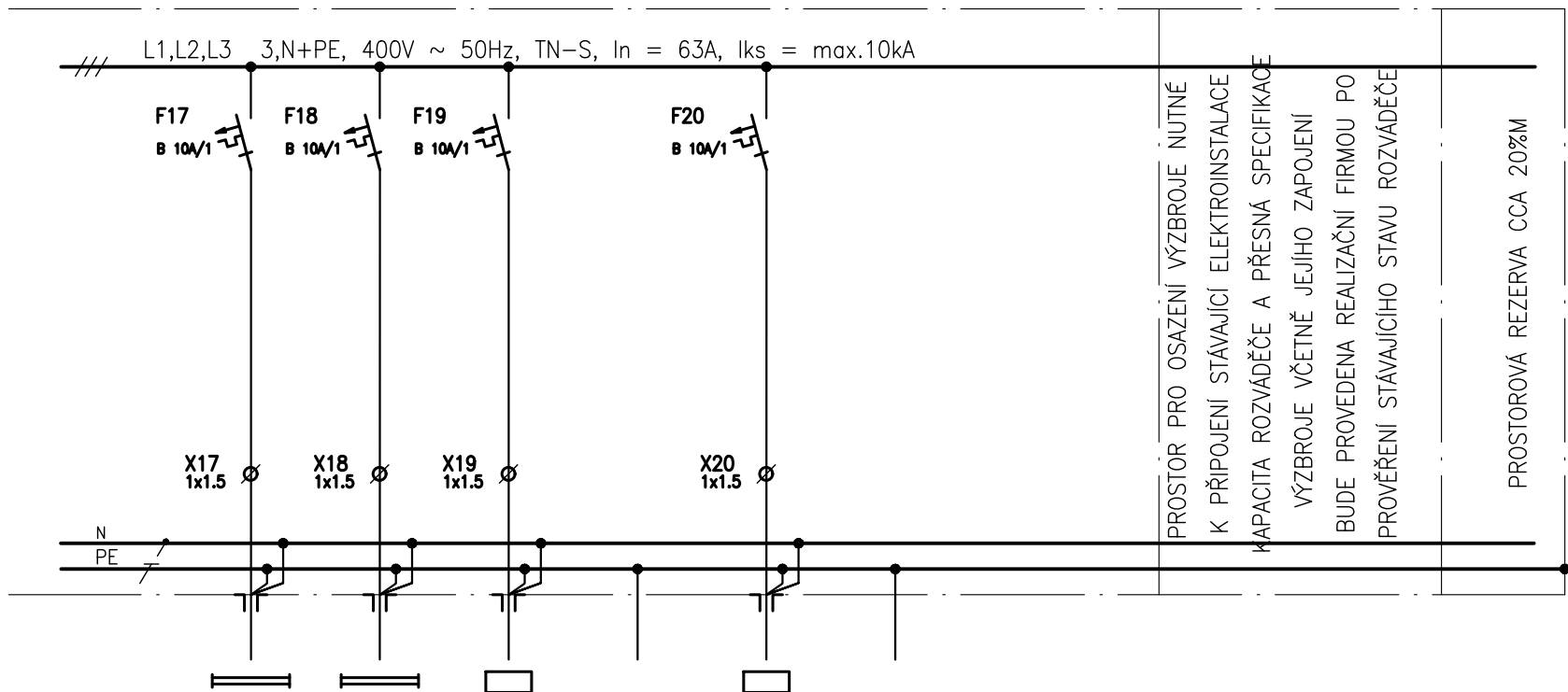
1	2	3	4	5
PŘÍMOTOP	PŘÍMOTOP	PŘÍMOTOP	PŘÍMOTOP	PŘÍMOTOP
1-3.22XV1	1-3.22XV2	1-3.22XV3	1-3.22XV5	1-3.22XV5
CYKY(J) 3x2.5	CYKY(J) 3x2.5	CYKY(J) 3x2.5	CYKY(J) 3x2.5	CYKY(J) 3x2.5
WL/1-3.22XV1	WL/1-3.22XV2	WL/1-3.22XV3	WL/1-3.22XV5	WL/1-3.22XV5
2.2	2.2	2.2	2.2	2.2
15	20	25	30	40
m.č.1-3.22	m.č.1-3.22	m.č.1-3.22	m.č.1-3.22	m.č.1-3.22



Č.VÝVODU:	02	6	7	03	8	9	10	11
NÁZEV ZAŘ.:	TERMOSTAT	PŘÍMOTOP	PŘÍMOTOP	TERMOSTAT	PŘÍMOTOP	PŘÍMOTOP	PŘÍMOTOP	PŘÍMOTOP
UKONČENÍ:	T/1-3.19	1-3.19XV1	1-3.19XV2	T/1-3.18	1-3.18XV1	1-3.18XV2	1-3.18XV3	1-3.18XV4
TYP KABELU:	CYKY(J) 5x1.5	CYKY(J) 3x2.5	CYKY(J) 3x2.5	CYKY(J) 5x1.5	CYKY(J) 3x2.5	CYKY(J) 3x2.5	CYKY(J) 3x2.5	CYKY(J) 3x2.5
OZN.KABELU:	WS/T/1-3.19	WL/1-3.19XV1	WL/1-3.19XV2	WS/T/1-3.18	WL/1-3.18XV1	WL/1-3.18XV2	WL/1-3.18XV3	WL/1-3.18XV4
Pj [kW]:	0.0	3.0	3.0	0.0	3.0	2.2	2.2	3.0
DĚLKA [m]:	15	15	20	10	50	56	62	68
UMÍSTĚNÍ:	m.č.1-3.19	m.č.1-3.19	m.č.1-3.19	m.č.1-3.18	m.č.1-3.18	m.č.1-3.18	m.č.1-3.18	m.č.1-3.18



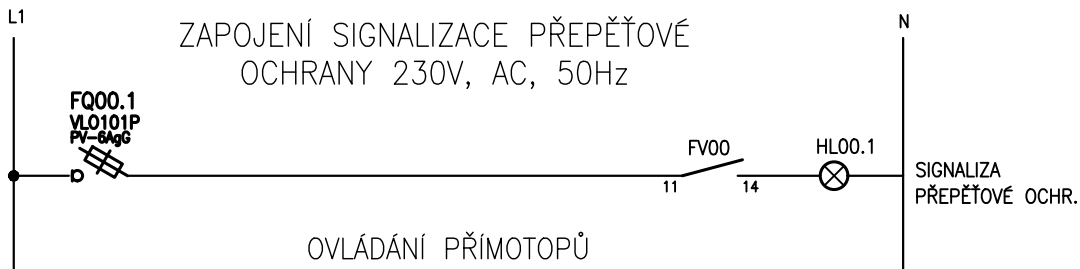
Č.VÝVODU:	12	12.1	04	13	14	05	15	16
NÁZEV ZAŘ.:	PŘÍMOTOP	TERMOSTAT	TERMOSTAT	PŘÍMOTOP	PŘÍMOTOP	TERMOSTAT	PŘÍMOTOP	PŘÍMOTOP
UKONČENÍ:	1-3.17XV1	T/1-3.17.1	T/1-3.16b	1-3.16bXV1	1-3.16bXV2	T/1-3.20b	1-3.20bXV1	1-3.20bXV2
TYP KABELU:	CYKY(J) 3x2.5	CYKY(J) 5x1.5	CYKY(J) 5x1.5	CYKY(J) 3x2.5	CYKY(J) 3x2.5	CYKY(J) 5x1.5	CYKY(J) 3x2.5	CYKY(J) 3x2.5
OZN.KABELU:	WL/1-3.17XV1	WS/T/1.07.1	WS/T/1-3.16b	WL/1-3.16bXV1	WL/1-3.16bXV2	WS/T/1-3.20b	WL/1-3.20bXV1	WL/1-3.20bXV2
P _i [kW]:	3.0	0.0	0.0	0.75	0.75	0.0	0.75	0.75
DĚLKA [m]:	30	25	25	25	26	10	10	11
UMÍSTĚNÍ:	m.č.1-3.17	m.č.1-3.17	m.č.1-3.16b	m.č.1-3.16b	m.č.1-3.16b	m.č.1-3.20b	m.č.1-3.20b	m.č.1-3.20b



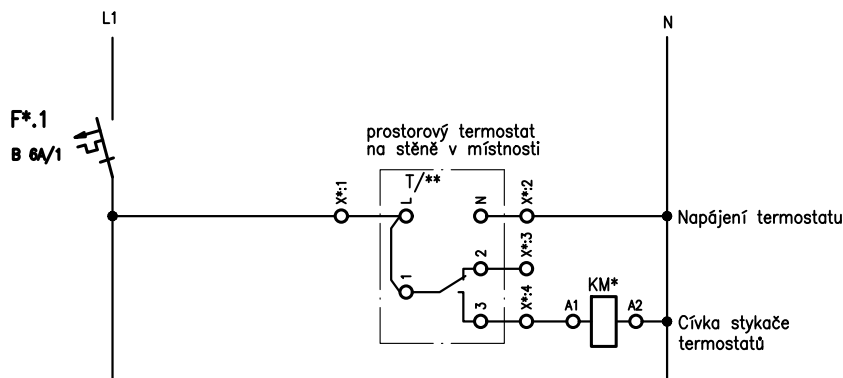
PROSTOR PRO OSAZENÍ VÝZBROJE NUTNÉ
K PŘÍPOJENÍ STÁVAJÍCÍ ELEKTROINSTALACE
KAPACITA ROZVADĚČE A PŘESNÁ SPECIFIKACE
VÝZBROJE VČETNĚ JEJÍHO ZAPOJENÍ
BUDE PROVEDENA REALIZAČNÍ FIRMOU PO
PROVĚŘENÍ STÁVAJÍCÍHO STAVU ROZVADĚČE

PROSTOROVÁ REZERVA CCA 20%M

Č.VÝVODU:	17	17	19	21.1	20	20.1
NÁZEV ZAŘ.:	OSVĚTLENÍ	OSVĚTLENÍ	SLB.RZV R1.5-SK,CCTV	UZEMNĚNÍ	ZDROJ PZTS	UZEMNĚNÍ
UKONČENÍ:	1-3.16*3	1-3.20*3	1-3.23XV/CCTV	SLB.RZV.	1-3.23XV/PZTS	SLB.RZV.
TYP KABELU:	CYKY(J) 3x2.5	CYKY(J) 3x2.5	CYKY(J) 3x1.5	CYA6	CYKY(J) 3x1.5	CYA6
OZN.KABELU:	WL/1-3.16*3	WL/1-3.20*3	WL/1-3.23XV/CCTV		WL/1-3.23XV/PZTS	
Pj [kW]:	0.1	0.1	0.5		0.25	
DĚLKA [m]:	35	20	45	45	45	45
UMÍSTĚNÍ:	m.č.1-3.16a,b	m.č.1-3.20a,b	m.č.1-3.23	m.č.1-3.23	m.č.1-3.23	m.č.1-3.23



OVLÁDÁNÍ PŘÍMOTOPŮ
PROSTOROVÝM TERMOSTATEM
(ZA**" DOSADIT 01,02,03,04,05,12)
(ZA**"DOSADIT-3.22,1-3.19,1-3.18,1-3.17,1-3.16b,1-3.20b)



Rozvodná soustava: 3 NPE AC 50Hz 400V, TN-S
Základní ochrana před nebezpečným dotykem neživých částí:
Provedena dle ČSN 332000-4-41 ed.2/Z1,
článek 411.4.,411.4.1. až 411.4.5 Automatickým odpoj.od zdroje.

POZNÁMKA:

Stykače v rozváděčích zařízené do ovládacích vývodů jsou osazeny varistory, které jsou připojeny paralelně k cívkám stykačů.

Jako součást výrobní dokumentace požadujeme dodat potvrzení , že dodávané zařízení splňuje požadavky elektromagnetické kompatibility dle zák.č.22/97 Sb. Navržené rozměry rozváděčů jsou závazné včetně směrů vývodů a přívodů kabelů. Veškeré změny musí být řešeny za účasti projektanta , případně zodpovědného pracovníka určeného GP. Dodávka rozváděčů je včetně kompletního vydrátování, svazkového materiálu, popisů a štítků , včetně průchodek a ucpávek. Přístrojová náplň bude vybrána dodavatelem zařízení tak aby vyhověla :
- uvedeným jmenovitým hodnotám proudů a napětí , nastavení spouští a aby byla zachována selektivita
- uvedeným zkratovým proudům v daném místě osazení
- dalším technickým parametřům uvedených v dokumentaci

PROVEDENÍ:

Nástěnný zapuštěný oceloplechový skříňový rozváděč včetně vnitřního vydrátování a pomocného materiálu
ROZMĚRY: dle dodavatele
PŘÍVOD A VÝVODY: HOREM
KRYTÍ: IP30
NÁPISY A POPISY: ČERNÉ
BARVA: TYPOVÁ RAL 9016
ZÁMEK: FAB NA JEDNOTNÝ KLÍČ SILNOPROUDU, VÝKLOPNOU KLIKU
POŽÁRNÍ ODOLNOST:--
POČET: 1 KS

Akce

Zámek Pardubice - stavební objekt - SO.01

Název

ROZVADĚČ R3.22

Číslo výkresu

01

Revize

00

List

5/5