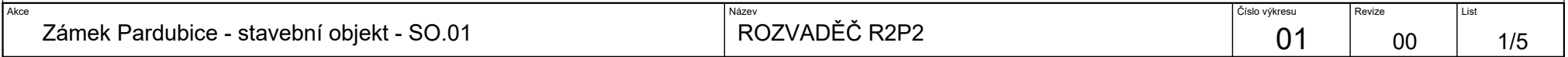


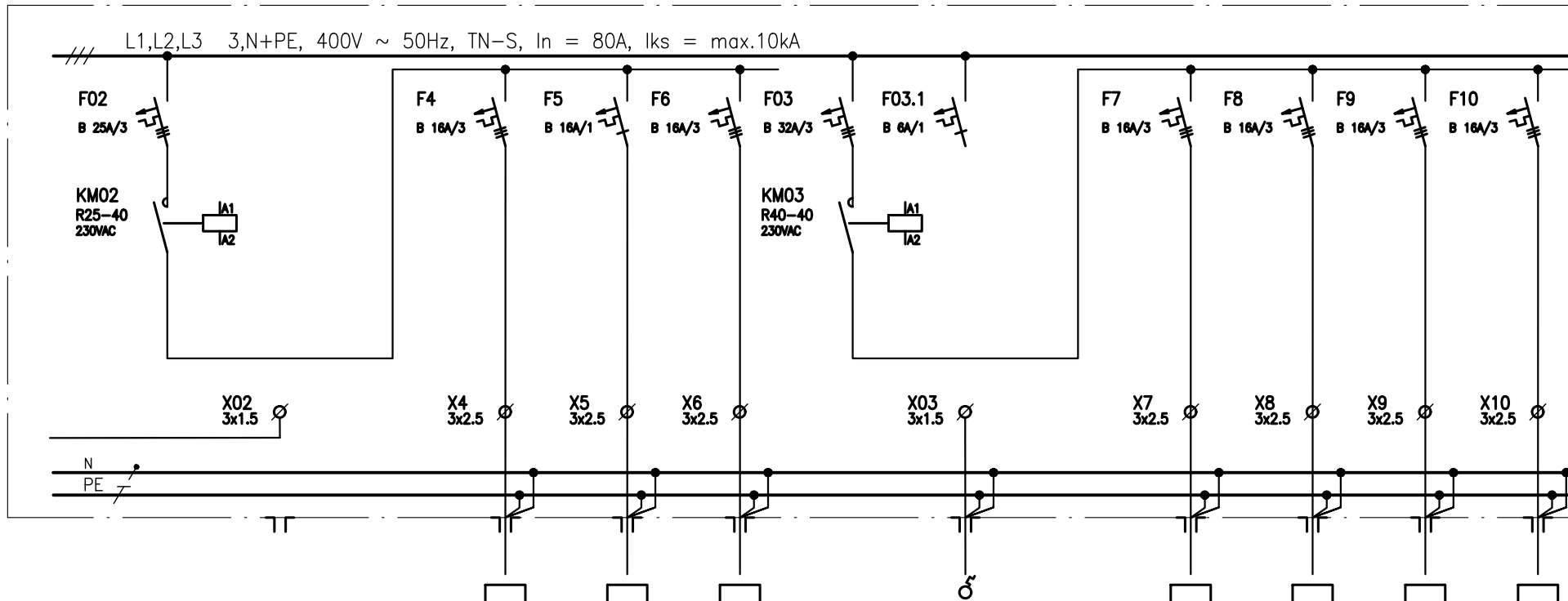
S V I Ž N

Generální projektant		
Autor  SVIŽN s.r.o.  <small>korespondenční adresa</small>  Havlíčková 15, 110 00 Praha 1  <small>sídlo</small>  Mílady Horákové 298/123, 160 00 Praha 6  <small>ICO</small>  033 01 087  <small>kontakt</small>  tel.: 606 062 636 mail.: info@svizn.com	<small>HIP</small>  Ing. arch. Vlastimil Dlouhý  <small>kontakt</small>  tel.: 606 212 953 mail.: dlouhy@svizn.com  <small>Zodp. projektant</small>  Ondřej Zach  <small>číslo autorizace</small>  ČKAIT 0011172	<small>Vypracoval</small>  Ondřej Zach  <div>ELEKTROPROJEKCE Ondřej Zach Čechova 1434 256 01 Benešov u Prahy tel.: 602769897</div>

Akce		
Zámek Pardubice		
- využití a obnova zámeckých exteriérů a interiérů č. p. 1 a č. p. 2		
Stavebník		
Pardubický kraj, Komenského náměstí 125, 532 11 Pardubice		
Stupeň  DPS	Měřítko  --	Revize
		Datum  12/2017

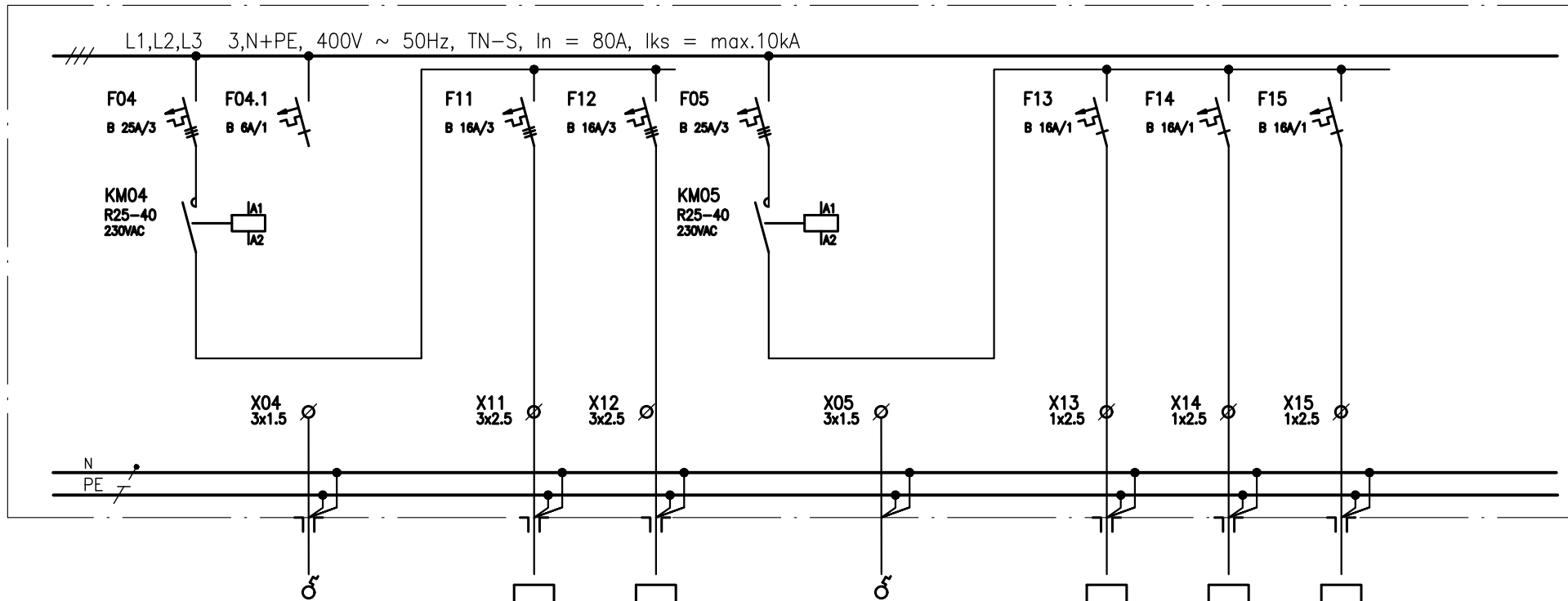
Označení části	Část
D.1	DOKUMENTACE STAVEBNÍHO OBJEKTU - SO.01
Číslo profese	Profese
D.1.4.6	ZAŘÍZENÍ SILNOPROUDÉ ELEKTROTECHNIKY VČETNĚ BLESKOVODU
Číslo přílohy	Příloha
D.1.4.6.b-119	SCHÉMA ZAPOJENÍ ROZVÁDĚČE R2P2





Č.VÝVODU:  
NÁZEV ZAŘ.:  
UKONČENÍ:  
TYP KABELU:  
OZN.KABELU:  
Pj [kW]:  
DĚLKA [m]:  
UMÍSTĚNÍ:

4	5	6	03	7	8	9	10
PŘÍMOTOP	PŘÍMOTOP	PŘÍMOTOP	TERMOSTAT	PŘÍMOTOP	PŘÍMOTOP	PŘÍMOTOP	PŘÍMOTOP
1-3.10XV4	1-3.10XV5	1-3.10XV6	T/1-3.11	1-3.11XV1	1-3.11XV2	1-3.11XV3	1-3.11XV4
CYKY(J) 5x2.5	CYKY(J) 3x2.5	CYKY(J) 5x2.5	CYKY(J) 5x1.5	CYKY(J) 5x2.5	CYKY(J) 5x2.5	CYKY(J) 5x2.5	CYKY(J) 5x2.5
WL/1-3.10XV4	WL/1-3.10XV5	WL/1-3.10XV6	WS/T/1-1.11	WL/1-3.11XV1	WL/1-3.11XV2	WL/1-3.11XV3	WL/1-3.11XV4
4.0	3.0	4.0	0.0	4.0	4.0	4.0	4.0
45	45	50	5	15	20	25	30
m.č.1-3.10	m.č.1-3.10	m.č.1-3.10	m.č.1-3.11	m.č.1-3.11	m.č.1-3.11	m.č.1-3.11	m.č.1-3.11



Č.VÝVODU:  
NÁZEV ZAŘ.:  
UKONČENÍ:  
TYP KABELU:  
OZN.KABELU:  
Pi [kW]:  
DĚLKA [m]:  
UMÍSTĚNÍ:

04  
TERMOSTAT  
T/1-3.15  
CYKY(J) 5x1.5  
WS/T/1-3.15  
0.0  
70  
m.č.1-3.15

11  
PŘIMOTOP  
1-3.15XV1  
CYKY(J) 5x2.5  
WL/1-3.15XV1  
4.0  
55  
m.č.1-3.15

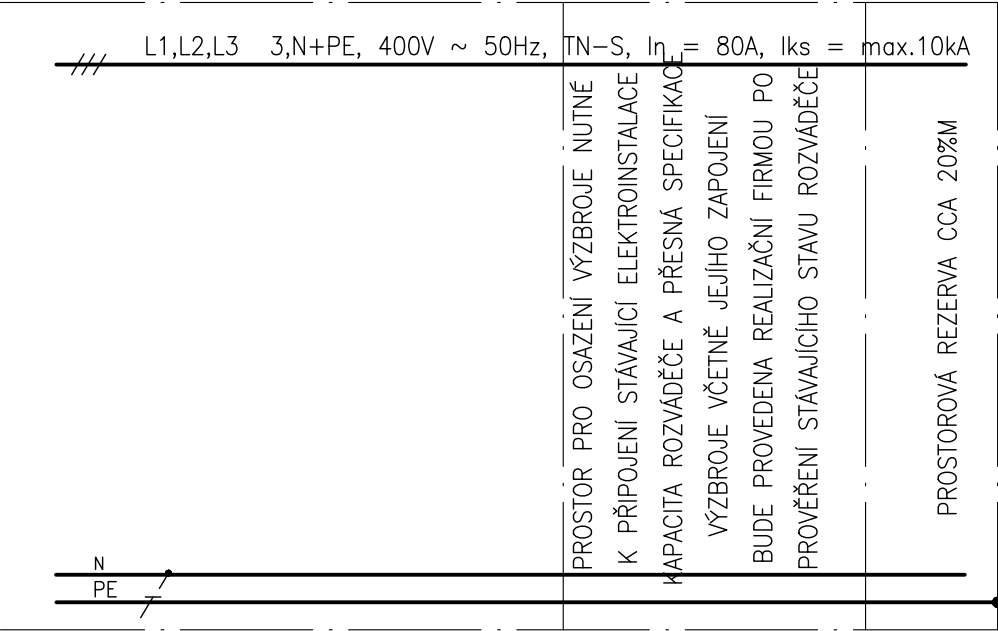
12  
PŘIMOTOP  
1-3.15XV2  
CYKY(J) 5x2.5  
WL/1-3.15XV2  
2.3  
60  
m.č.1-3.15

05  
TERMOSTAT  
T/1-3.12  
CYKY(J) 5x1.5  
WS/T/1-3.12  
0.0  
50  
m.č.1-3.12

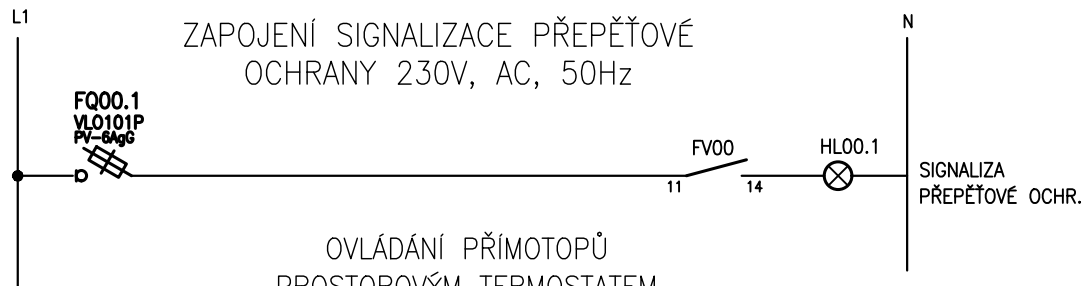
13  
PŘIMOTOP  
1-3.12XV1  
CYKY(J) 3x2.5  
WL/1-3.12XV1  
2.2  
50  
m.č.1-3.12

14  
PŘIMOTOP  
1-3.12XV2  
CYKY(J) 3x2.5  
WL/1-3.12XV2  
2.2  
55  
m.č.1-3.12

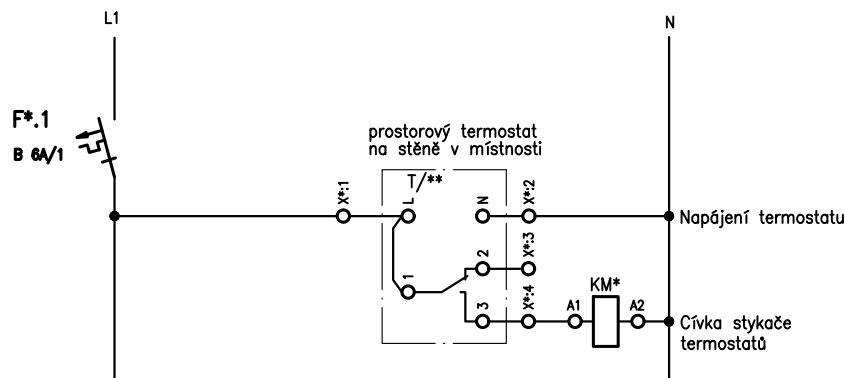
15  
PŘIMOTOP  
1-3.12XV3  
CYKY(J) 3x2.5  
WL/1-3.12XV3  
2.2  
55  
m.č.1-3.12



Č.VÝVODU:  
NÁZEV ZAŘ.:  
UKONČENÍ:  
TYP KABELU:  
OZN.KABELU:  
Pj [kW]:  
DĚLKA [m]:  
UMÍSTĚNÍ:



OVLÁDÁNÍ PŘÍMOTOPŮ  
PROSTOROVÝM TERMOSTATEM  
(ZA"\*" DOSADIT 03,04,05)  
(ZA"\*" DOSADIT 1-3.11,1-3.15,1-3.12)



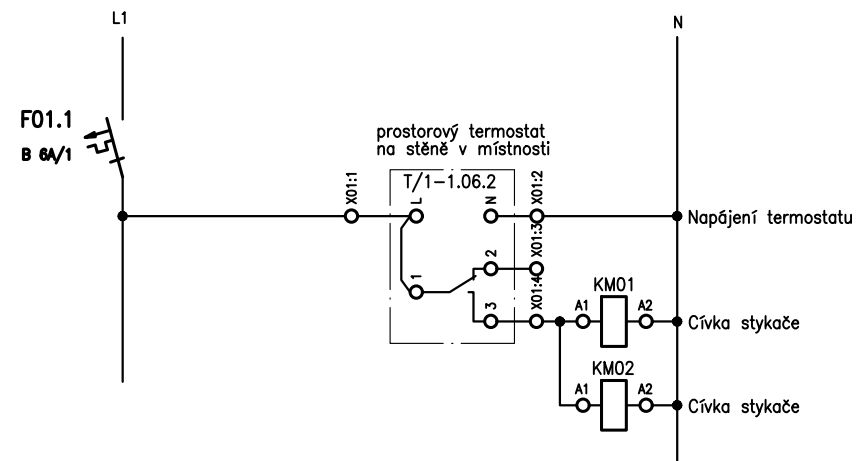
Rozvodná soustava: 3 NPE AC 50Hz 400V, TN-S  
Základní ochrana před nebezpečným dotykem neživých částí:  
Provedena dle ČSN 332000-4-41 ed.2/Z1,  
článek 411.4.,411.4.1. až 411.4.5 Automatickým odpoj.od zdroje.

#### POZNÁMKA:

Stykače v rozváděčích zařízené do ovládacích vývodů jsou osazeny varistory, které jsou připojeny paralelně k cívkám stykačů.

Jako součást výrobní dokumentace požadujeme dodat potvrzení , že dodávané zařízení splňuje požadavky elektromagnetické kompatibility dle zák.č.22/97 Sb. Navržené rozměry rozváděčů jsou závazné včetně směrů vývodů a přívodů kabelů. Veškeré změny musí být řešeny za účasti projektanta , případně zodpovědného pracovníka určeného GP. Dodávka rozváděčů je včetně kompletního vydrátování, svazkového materiálu, popisů a štítků , včetně průchodek a ucpávek. Přístrojová náplň bude vybrána dodavatelem zařízení tak aby vyhověla :  
- uvedeným jmenovitým hodnotám proudů a napětí , nastavení spouští a aby byla zachována selektivita  
- uvedeným zkratovým proudům v daném místě osazení  
- dalším technickým parametřům uvedených v dokumentaci

OVLÁDÁNÍ PŘÍMOTOPŮ  
PROSTOROVÝM TERMOSTATEM



#### PROVEDENÍ:

Nástěnný zapuštěný oceloplechový skříňový rozváděč včetně vnitřního vydrátování a pomocného materiálu  
ROZMĚRY: dle dodavatele  
PŘÍVOD A VÝVODY: HOREM  
KRYTÍ: IP30  
NÁPISY A POPISY: ČERNÉ  
BARVA: TYPOVÁ RAL 9016  
ZÁMEK: FAB NA JEDNOTNÝ KLÍČ SILNOPROUDU, VÝKLOPNOU KLIKU  
POŽÁRNÍ ODOLNOST:--  
POČET: 1 KS

Akce	Název	Číslo výkresu	Revize	List
Zámek Pardubice - stavební objekt - SO.01	ROZVADĚČ R2P2	01	00	5/5