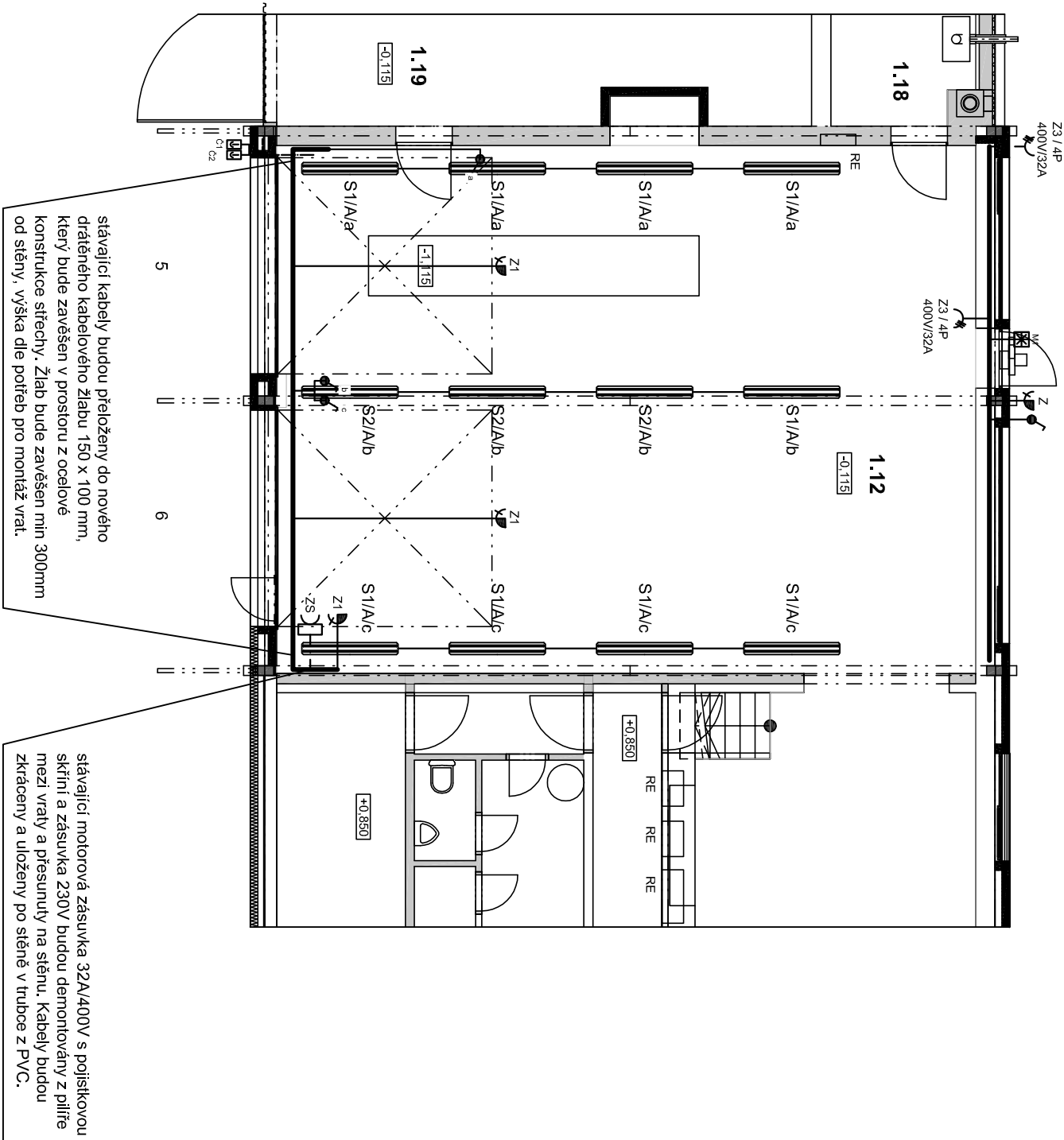


PŮDORYS 1.NP  
1 : 100

Z důvodu zateplení objektu budou prvky osazené na stávajícím  
přístři budovy (zásuvky 400V, 230V, ventilátor a vypínač pro osvětlení)  
demončovány. Po provedení zateplení budou instalovány zpět pokud  
neurčí provozovatel jinak. V případě potřeby budou přivodní kabely  
prodlouženy přes odbočné krabice instalované uvnitř objektu.



POZNÁMKA :

DOPORUČENÁ VÝŠKA VYPÍNAČŮ, ZÁSUVKOVÝCH SKŘÍŇÍ 1,2 - 1,4 m.  
STÁVAJÍCÍ SVÍTIDLA A ROZVODY NA STROPĚ V DÍLNĚ BUDOU Z DŮVODU OPRAVY STŘECHY(STROPY)  
DEMONTOVÁNY.

Z DŮVODU REKONSTRUKCE STŘECHY BUDE STÁVAJÍCÍ STROPNÍ OSVĚTLENÍ DÍLNY  
DEMONTOVÁNO. PO PROVEDENÍ PRACÍ BUDE INSTALOVÁNO ZPĚT A TO POMOCÍ  
NOSNÉ KONSTRUKCE Z CD PROFILŮ, KTERÉ BUDOU ZAVĚŠENY NA OCELOVOU  
KONSTRUKCI STŘECHY. ZPUSOB OVLÁDÁNÍ OSVĚTLENÍ BUDE STÁVAJÍCÍ.  
SVÍTIDLA BUDOU PŘIPOJENA A PROPOJENA NOVÝMI KABELY CYKY 3C X 1,5 mm<sup>2</sup>.

NAPÁJENÍ SEKČNÍCH VRAT BUDE PŘES ZÁSUVKY 230V, KTERÉ BUDOU NAPAJENY ZE  
STÁVAJÍCÍHO ZÁSUVKOVÉHO OBYVODU. PŘESNÉ UMÍSTĚNÍ ZÁSUVEK URČÍ DODAVATEL  
VRAT.

PROJEKTOVÁ DOKUMENTACE ŘEŠÍ ÚPRAVU ELEKTROINSTALACE DOTČENÉ STAVBOU A NEŘEŠÍ  
ÚPRAVU ELEKTROINSTALACE JAKO CELEK. V PŘÍPADĚ DALŠÍCH OPRAV OBJEKTU DOPORUČUJI  
REKONSTRUKCI ELEKTROINSTALACE V PROSTORECH DÍLNY A GARÁŽI.

LEGENDA :

- SVĚTELNÝ OBYVOD
- ZÁSUVKOVÝ OBYVOD
- TRÍFÁZOVÝ OBYVOD
- VÍCEFÁZOVÉ VEDENÍ

- JEDNOPÓLOVÝ VYPÍNAČ - 10A, 250V, IP44 - v těsném provedení, pod omítku
- SVÍTIDLO ZÁŘÍVKOVÉ 2 x 58W, IP 65
- ZÁSUVKA 400V s poj. skříní, přemístění - v těsném provedení
- ZÁSUVKA - 400V/32A, 4P, stávající - v těsném provedení
- ZÁSUVKA - 16A, 250 V, IP44 - v těsném provedení
- STÁVAJÍCÍ VENTILÁTOR
- Č1 - Č2 - VENKOVNÍ TEPLOTNÍ ČIDLA OD PLYN. KOTLŮ

ROZVODNÁ SÍŤ : TN - C, 3+PEN, 50 Hz, 230/400V - stávající rozvody

ROZVODY : PROVEĎTE DLE ČSN 33 2130 ed.3 A 33 2000-4-42 ed.2  
KABELY CYKLO RESP. CYKY  
ULOŽENÉ V OCHRANNÝCH TRUBKÁCH Z PVC A  
V KABELOVÝCH ŽLABECH

OCHRANA PŘED NEBEZPEČNÝM DOTYKOVÝM NAPĚTÍM :

- AUTOMATICKÝM ODPOJENÍM OD ZDROJE
- POSPOJOVÁNÍ
- PROUDOVÝM CHRÁŇÍČEM

DLE ČSN 33 2000 - 4 - 41 ed. 2

0,000 = ÚROVEŇ PODLAHY VSTUPU DO ADMINISTR. BUDOVY

Název stavby:		REALIZACE ÚSPOR ENERGIE - CESTMISTROVSTVÍ KRÁLÍKY	
Místo stavby:		k.ú. Králíky, Hradecká 229, areál SÚS	
Objednatel:		Správa a údržba silnic Pardubického kraje, Doubravice 98, 533 53 Pardubice	
Generální projektant:		APOLO CZ s.r.o., Tyršova 155, 572 01 Polička	
Autor návrhu:		Ing. Josef Kánský	
HIP:		Ing. Josef Kánský	
Projektant:		Josef Menc	
Zodp. projektant:		J. Pouč	
Kraj:		Pardubický	Formát: 4x A4
Star. úřad:		Králíky	Revize: 00
Služebn. PD:		DOKUMENTACE PRO PROVEDENÍ STAVBY	
Objekt:		D1-01 PROVOZNÍ BUDOVA	
Část:		D1-01-5 ZAŘÍZENÍ SILNOPROUDÉ ELEKTROTECHNIKY	
Obsah přílohy:		Metřivo:	
ÚPRAVA ELEKTROINSTALACE		1:100	