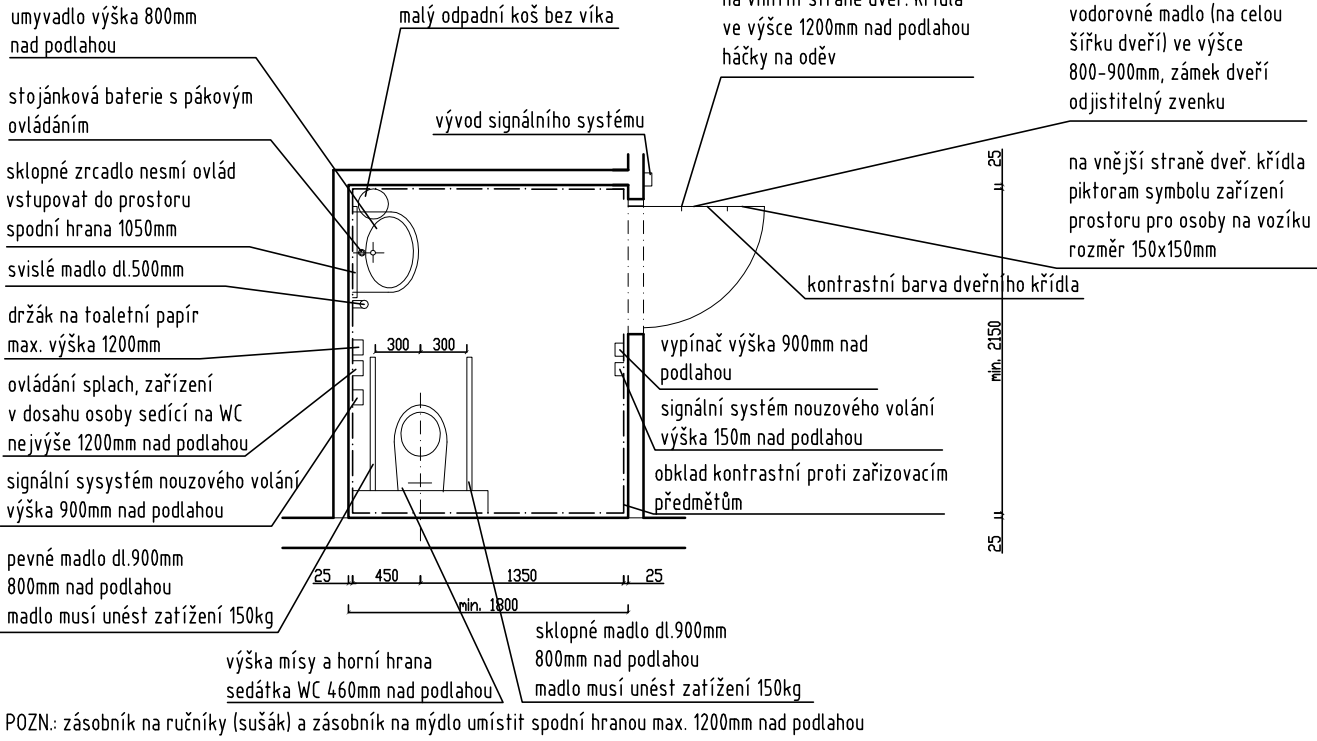
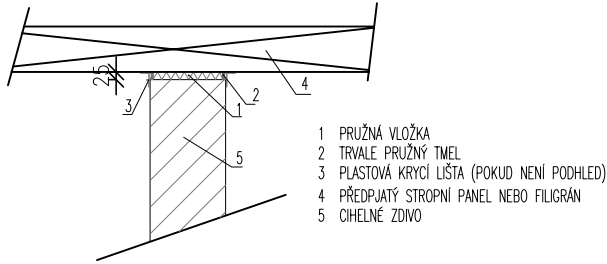


DETAIL A M:1:50



DETAIL a1 PRUŽNÉ UKONČENÍ ZDI

PLATÍ PRO VŠECHNY STĚNY, KTERÉ NEJSOU ZAKONČENY VĚNCEM
V PŘÍPADĚ, ŽE NA STĚNU NÁVLAŽUJE PODHLED, NEBUDOU OSAZENY KRYCÍ LIŠTY



LEGENDA MÍSTNOSTÍ

Č.	POPIS MÍSTNOSTÍ	m²	PODLAHA	ÚPRAVY STĚN	ÚPRAVY STROPU	POZNÁMKA
1.07	ČISTÁ CHODBA	19,75	KERAMICKÁ DLAŽBA	S1	ŠTUKOVÁ OMÍTKA, MALBA OMYVATELNÝ NÁTĚR	
1.08	ŠPINAVÁ CHODBA	26,50	KERAMICKÁ DLAŽBA	S1	ŠTUKOVÁ OMÍTKA, MALBA OMYVATELNÝ NÁTĚR	
1.09	SCHODIŠTĚ	9,50	KERAMICKÁ DLAŽBA	S1	ŠTUKOVÁ OMÍTKA, MALBA KERAMICKÝ OBKLAD V=2000	ŠTUKOVÁ OMÍTKA, MALBA
1.10	VARIABILNÍ PROSTOR	9,85	PVC	S2	ŠTUKOVÁ OMÍTKA, MALBA	SÁDROKARTON
1.11	VARIABILNÍ PROSTOR	38,50	PVC	S2	ŠTUKOVÁ OMÍTKA, MALBA	SÁDROKARTON
1.12	WC IMOBILNÍ	4,24	KERAMICKÁ DLAŽBA	S1	ŠTUKOVÁ OMÍTKA, MALBA KERAMICKÝ OBKLAD V=2000	SÁDROKARTONOVÝ PODHLED S.H. +2,400
1.13	SKLAD	3,69	KERAMICKÁ DLAŽBA	S1	ŠTUKOVÁ OMÍTKA, MALBA	SÁDROKARTONOVÝ PODHLED S.H. +2,400
1.14	SCHODIŠTĚ	-	POROROŠT			PŘIPRAVIT VÝVODY PRO ZTI

LEGENDA ZDIVA

- ZDIVO Z CIHEL DĚROVANÝCH TL. 300mm, P+D NA MALTU M2,5 + FASÁDNÍ OBKLAD ŠEDÝ POLYSTYREN TL.100mm
- ZDIVO Z CIHEL DĚROVANÝCH TL. 300mm, P+D NA MALTU M5
- ZDIVO PŘÍČEK Z CIHEL DĚROVANÝCH TL. 150 mm NA MALTU CEMENTOVOU M5

VÝPIS PŘEKLADŮ

Č.	POPIS SESTAVY	POČET SESTAV	POZN.
P1	ŽELEZOBETONOVÝ PŘEKLAD RZP 1200x140x140	4	
P3	OCELOVÝ VÁLCOVANÝ NOSNÍK 2x 114x - DL. 1800mm	1	OSADIT PŘED BOURÁNÍM OTVORU

BOURACÍ PRÁCE

VYBOURÁNÍ OTVORU PRO DVEŘE V CHELNÉ ZDI TL. 300mm. VELIKOST OTVORU 1500x2100mm
PŘED BOURÁNÍM OSADIT PŘEKLADY.


POZNÁMKA

SKLADBY PODLAH A STŘECH JSOU UVEDENY NA VÝKRESECH ŘEZŮ
VE ZDIVU VYSEKAT NIKY PRO ROZVADĚČE - ROZMĚRY DLE SKUTEČNĚ DODANÝCH TYPŮ
STAVBA DÁLE PROVEDE DRÁŽKY A PROSTUPY PRO INSTALACE. PROSTUPY PODLAHOU NUTNO PLYNOTĚSNĚ UTĚSNIT
OTVORY PRO DVEŘE S OBLOŽKOVOU ZÁRUBNÍ VYNECHAT O 50 mm VĚTŠÍ (NA KAŽDOU STRANU I NA VÝŠKU) NEŽ JE JMENOVITÝ ROZMĚR DVEŘÍ.
HRANU PRVNÍHO A POSLEDNÍHO STUPNĚ V KAŽDÉM SCHODIŠTĚVÉM RAMENI BAREVNĚ ODLÍŠIT.

POZN. 1

PŘESNOU NÁVAZNOST NA STÁVAJÍCÍ BUDOVU GYMNAZIA NUTNO OVĚŘIT BĚHEM REALIZACE PRACÍ. PROJEKTANT SI VYHRAŽUJE
PŘÍPADNÉ ÚPRAVY PODLE SKUTEČNÉHO STAVU.

±0,000 = 220.500 Bpv

autoriz. projektant		vypracoval			ING. ARCH. MIROSLAV PETRÁŇ B•P PROJEKT ŠKROUPOVA 585 530 03 PARDUBICE tel.777 750 923, e-mail: petran@bp-projekt.cz								
Ing. arch. Miroslav Petráň		Ing. Radko Stránský											
investor		Pardubický kraj, Komenského nám. 125, Pardubice											
akce		GYMNÁZIUM DAŠICKÁ přístavba šaten a technického zázemí haly				stupeň		DPS	měřítko		1:100, 1:50		
SO 03 - přístavba spojovacího krčku						formát		4 A4		datum		změna	
										01/2016			
výkres		PŘÍZEMÍ				č. kopie				č. výkresu		A 32	