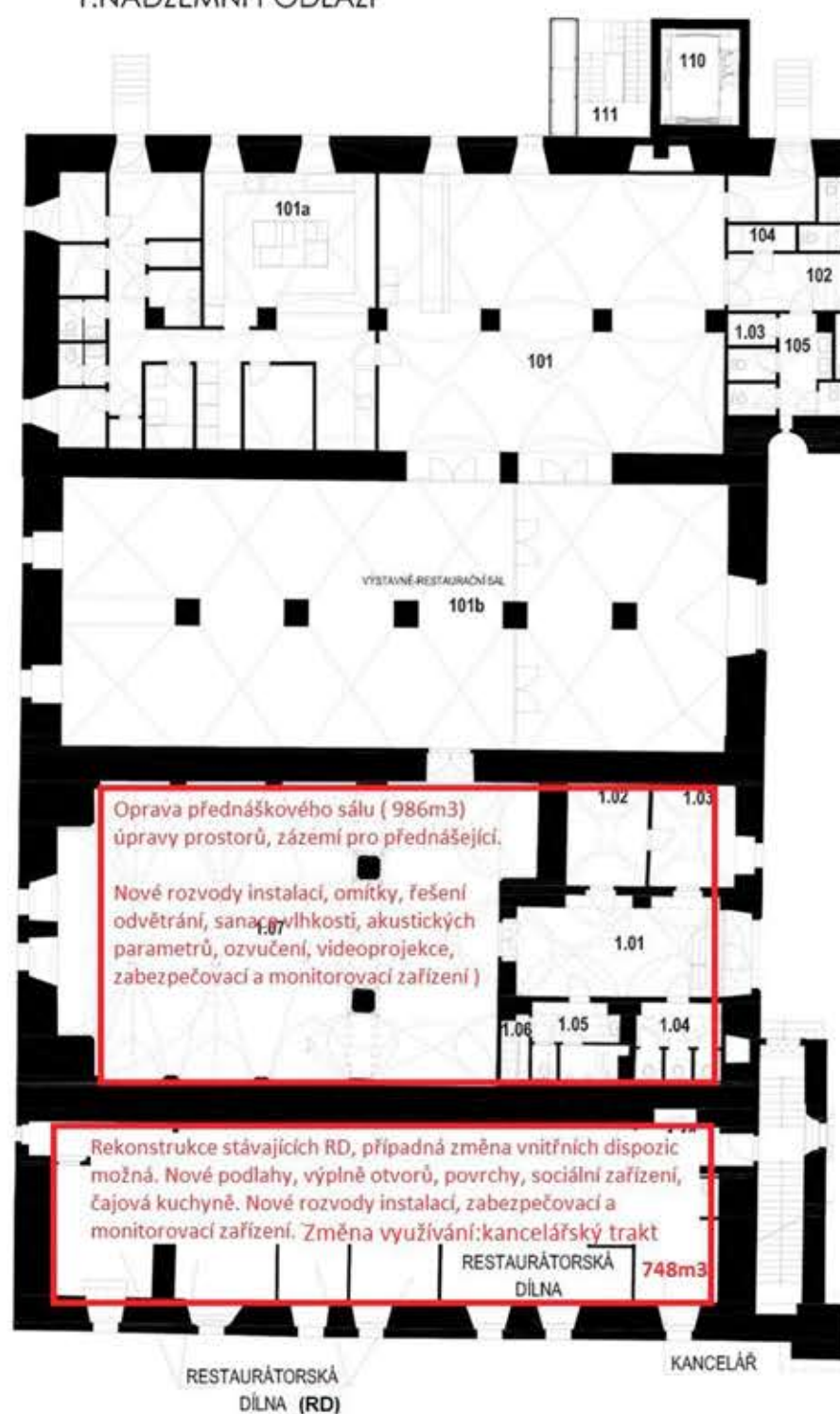




1.NADZEMNÍ PODLAŽÍ

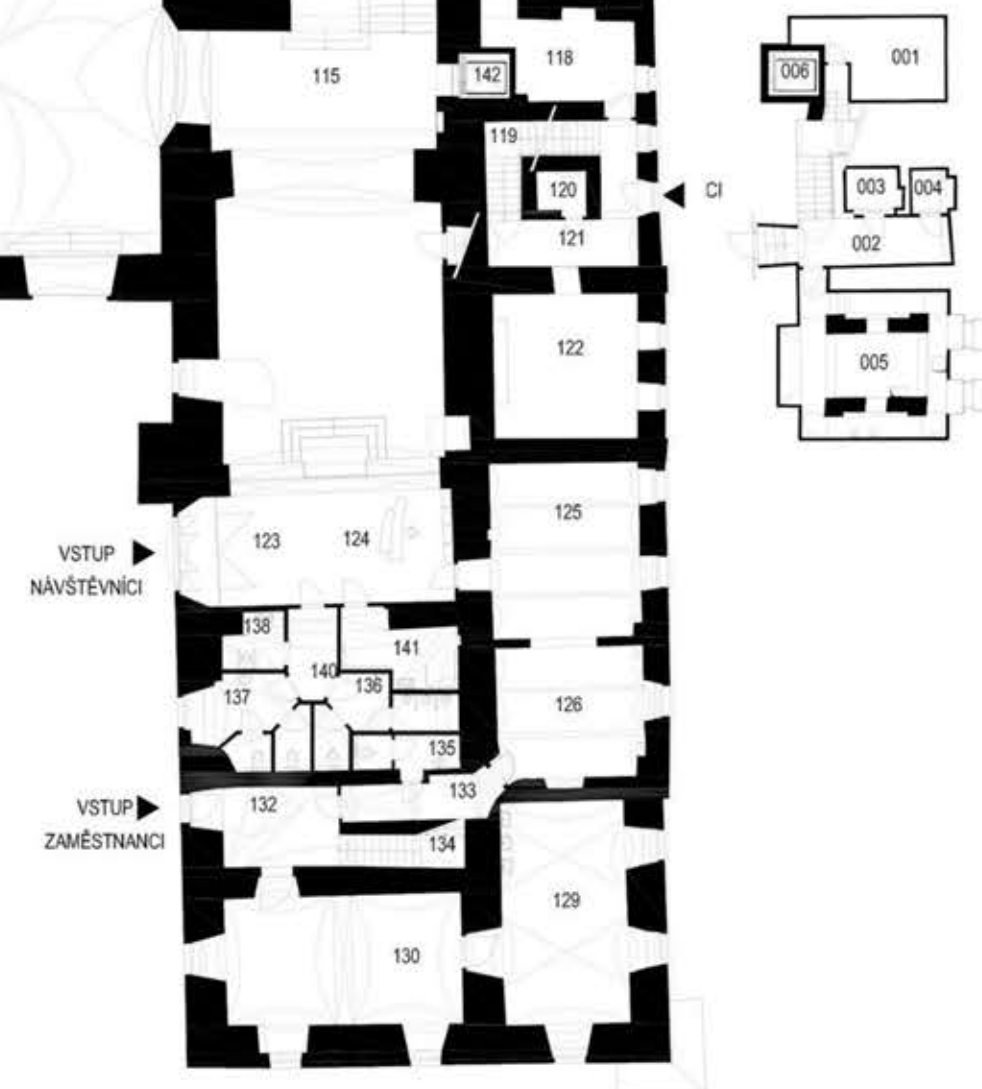


pozn: nutno doměřit stávající stavební stav č.p.2!



prostory dotčené projektem IROP Zámek
Pardubice - využití a obnova exteriérů a interiérů
čp. 1 a čp. 2

1.PODZEMNÍ PODLAŽÍ



5 10 25m

VÝCHOZÍ STAV 1.NADZEMNÍ PODLAŽÍ, 1.PODZEMNÍ PODLAŽÍ