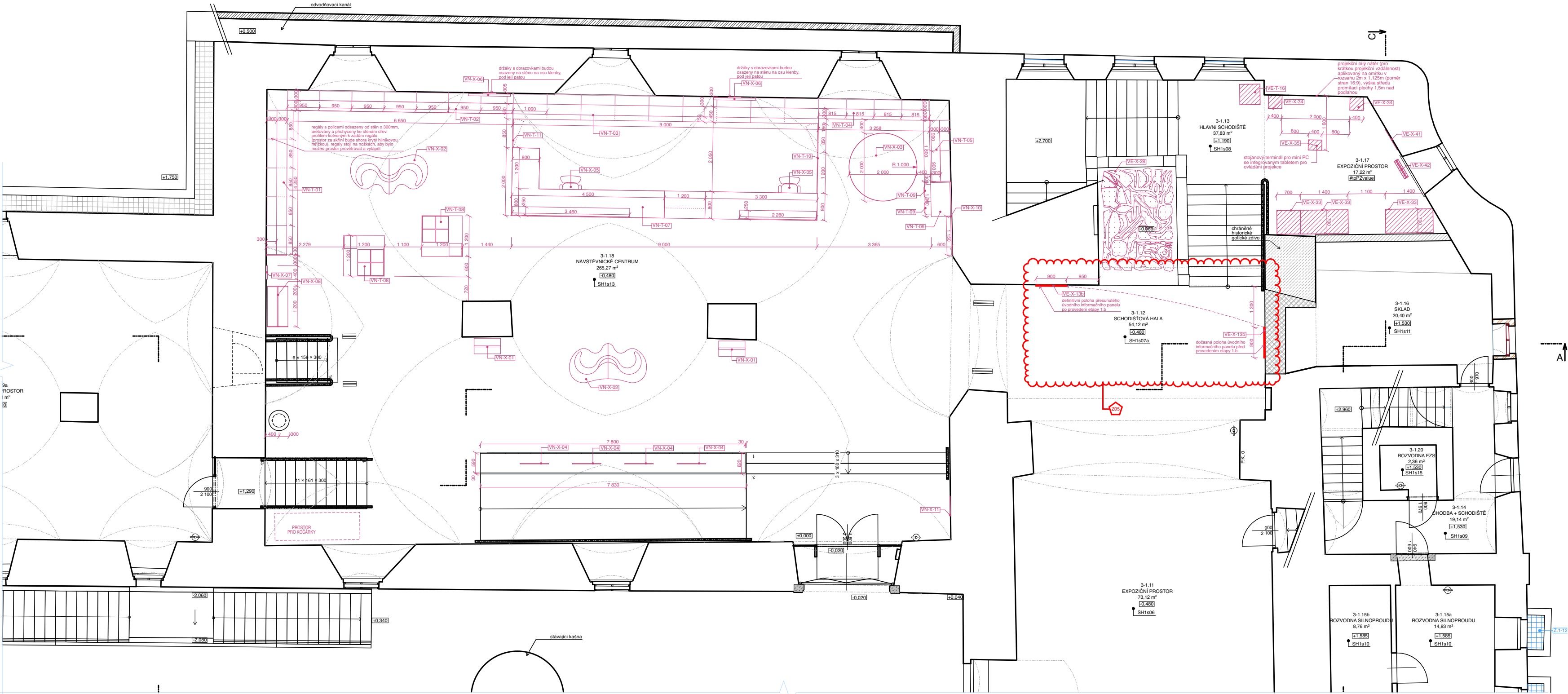


POZIČNÍ VÝKRES 1.NP VNITŘNÍ VYBAVENÍ - NÁVŠTĚVNICKÉ CENTRUM, VSTUP DO EXPOZICE (1:100)



LEGENDA

LEGENDA REKONSTRUKČNÍCH ZÁSAHŮ

- STÁVAJÍCÍ KONSTRUKCE
- NOVÉ, NAVRHOVANÉ KONSTRUKCE - ETAPA 1a
- NOVÉ, NAVRHOVANÉ KONSTRUKCE - ETAPA 1b
- REPASOVANÉ KONSTRUKCE
- RESTAUROVANÉ KONSTRUKCE
- NAVRHOVANÝ NÁBYTEK A PRVKY EXPOZICE

LEGENDA STAVEBNÍCH HMOT

- STÁVAJÍCÍ KONSTRUKCE
- ZDIVO Z DĚROVANÝCH CIHEL (např. POROTHERM 15 PD NA MALTU M10)
- SKLENĚNÁ PŘÍČKA
- MŘÍŽ ANGLICKÉHO DVORKU
- KÁMEN, ZDIVO KAMENNÉ

LEGENDA ZNAČENÍ PRVKŮ A VÝROBKŮ

ZNAČENÍ PRVKŮ DLE DRUHU:

VNITŘNÍ VYBAVENÍ NÁVŠTĚVNICKÉHO CENTRA

- TRUHLÁRSKÉ A TESÁRSKÉ PRVKY VNITŘNÍHO VYBAVENÍ - viz dokumentace vnitřního vybavení
- OSTATNÍ PRVKY VNITŘNÍHO VYBAVENÍ - viz dokumentace vnitřního vybavení

VNITŘNÍ VYBAVENÍ EXPOZICE

- TRUHLÁRSKÉ A TESÁRSKÉ PRVKY VNITŘNÍHO VYBAVENÍ - viz dokumentace vnitřního vybavení
- OSTATNÍ PRVKY VNITŘNÍHO VYBAVENÍ - viz dokumentace vnitřního vybavení

Tabulka místností části půdorysu 1.NP					
Č.	Název místnosti	Geometrické parametry místnosti			
		Plocha podlahy [m ²]	Plocha stropu [m ²]	Světlá výška [m]	Obvod [m]
3-1.02	ZÁZEMÍ PRO NOČNÍ OSTRUHU	36,42	51,00	2,32 - 3,24	28,70
3-1.03	CHODBA	11,97	16,80	0,00 - 3,45	15,11
3-1.04	CHODBA	12,55	17,60	2,00 - 2,20	22,78
3-1.05	CHODBA	7,35	10,30	2,00 - 3,55	13,54
3-1.06	DEPOZITÁŘ	14,68	20,55	3,37 - 3,54	16,39
3-1.07	DEPOZITÁŘ	14,50	20,30	3,40 - 3,54	16,26
3-1.08	DEPOZITÁŘ	14,40	20,20	3,41 - 3,54	15,78
3-1.09	VSTUP	37,70	37,70	3,42	28,71
3-1.10	ZÁZEMÍ ZAMĚTNANCŮ	39,59	55,44	0,00 - 3,64	73,00
3-1.11	EXPOZIČNÍ PROSTOR	73,12	102,37	0,00 - 3,16	38,03
3-1.12	SCHODIŠŤOVÁ HALA	54,12	52,32	3,98	39,33
3-1.13	HLAVNÍ SCHODIŠTĚ	37,83	43,50	7,76	34,51

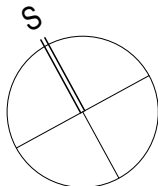
POZNÁMKY

- DOKUMENTACE JE ZPRACOVÁNA V ÚROVNI DOKUMENTACE PRO PROVÁDĚNÍ STAVBY DLE PLATNÉ VYHLÁŠKY O DOKUMENTACI STAVEB, SOUČÁSTÍ DOKUMENTACE NENÍ DOKUMENTACE PRO POMOCNÉ PRÁCE A KONSTRUKCE, VÝROBNĚ TECHNICKÁ DOKUMENTACE VÝROBKŮ DODANÝCH NA STAVBU, VÝKRESY PREFABRIKÁTŮ A MONTÁŽNÍ DOKUMENTACE. DODAVATELSKOU DOKUMENTACI ZPRACUJE V PLNÉM ROZSAHU GENERÁLNÍ ZHOTOVITEL STAVBY. SOUČÁSTÍ DOKUMENTACE JE DÁLE DOKUMENTACE VNITŘNÍHO VYBAVENÍ.
- DOKUMENTACE JE ZPRACOVÁNA PODLE PLATNÝCH LEGISLATIVNÍCH PODKLADŮ A TECHNICKÝCH NOREM, POKUD TO NENÍ V ROZPORU S POŽADAVKY PAMÁTKOVÉ PÉČE A ZÁSADAMI OCHRANY PAMÁTKOVÉ HDNOTY OBJEKTU.
- PROJEKTOVÁ DOKUMENTACE BYLA ZPRACOVÁNA NA ZÁKLADĚ AKTUÁLNÍHO STAVU INFORMACÍ A ZNALOSTÍ O OBJEKTU V ČASE PROJEKČNÍCH PRACÍ (2021/2023), VZHLEDEM K CHARAKTERU PAMÁTKOVÉ CHRÁNĚNÉHO OBJEKTU A JEHO AKTUÁLNÍMU PROVOZU NEMOHLY BYT ZPRACOVÁNY KOMPLETNÍ PRŮZKUMY ZEJMÉNA DESTRUKTIVNÍHO CHARAKTERU A PRŮZKUMY NEPŘÍSTUPNÝCH PROSTOR.
- DOKUMENTACE JE ZPRACOVÁNA NA ZÁKLADĚ GEODETICKÉHO ZAMĚŘENÍ SPOLEČNOSTI STAR PARDUBICE Z r. 2007
- BOURÁNÍ NOSNÝCH KONSTRUKCÍ A KLENEB, PODCHYTÁVÁNÍ STÁVAJÍCÍCH KONSTRUKCÍ A VÝSTAVBU NOVÝCH NOSNÝCH KONSTRUKCÍ JE NUTNÉ PROVÁDĚT DLE DOKUMENTACE A POSTUPU PRACÍ POPSANÉM VE STAVEBNĚ KONSTRUKČNÍ ČÁSTI.
- V PŘÍPADĚ JAKÉKOLI NÁLEZOVÉ SITUACE, POŽADAVKŮ NA ZMĚNY ŘEŠENÍ ČI ROZPORŮ PROVÁDĚNÝCH PRACÍ S DOKUMENTACÍ JE NUTNÉ KONTAKTOVAT GENERÁLNÍHO PROJEKTANTA STAVBY, ZÁSTUPCE STAVEBNÍKA A ODPOVĚDNÉ PRACOVNÍKY PAMÁTKOVÉ PÉČE.
- VEŠKERÉ UVEDENÉ ROZMĚRY JE TŘEBA OVĚŘIT PŘÍMO NA STAVBĚ PŘED ZAPOČETÍM VÝROBY, RESP. REALIZACÍ NAVRŽENÝCH PRACÍ.
- PŘED ZAHÁJENÍM VÝKOPOVÝCH A ZEMNÍCH PRACÍ BUDE VYTÝČENA POLOHA STÁVAJÍCÍCH INŽENÝRSKÝCH SÍTÍ.
- VEŠKERÉ VÝKOPOVÉ PRÁCE VČETNĚ VÝKOPŮ V KLENBÁCH BUDOU PROVÁDĚNY POD ARCHEOLOGICKÝM DOHLEDEM.
- ARCHITEKTONICKO STAVEBNÍ ČÁST PROJEKTOVÉ DOKUMENTACE JE NUTNÉ KOORDINOVAT SE VŠEMI PROFESEMI.
- VEŠKERÉ POVRCHOVÉ MATERIÁLY, VČETNĚ JEJICH ÚPRAV A BAREVNÉHO ŘEŠENÍ, BUDOU NA STAVBĚ VZORKOVÁNY A ODSOUHLASENY AUTORSKÝM DOZOREM, ZÁSTUPCI STAVEBNÍKA A ODPOVĚDNÝMI PRACOVNÍKY PAMÁTKOVÉ PÉČE.
- NOVÉ ZDIVO BUDE DŮKLADNĚ PROVAZOVÁNO DO KAPES VE STÁVAJÍCÍM ZDIVU.
- VEŠKERÉ HISTORICKÉ POVRCHY, KONSTRUKCE A UMĚLECKO-ŘEMESLNÉ PRVKY BUDOU DŮSLEDNĚ MECHANICKY OCHRÁNĚNY PŘED POŠKOZENÍM, PŘÍPADNÁ POŠKOZENÍ BUDOU OPRAVENA NA NÁKLADY ZHOTOVITELE.
- VEŠKERÝ PŮVODNÍ STAVEBNÍ MATERIÁL A DEMONTOVANÉ HISTORICKÉ PRVKY, KTERÉ NEBUDOU OPĚTOVNĚ VYUŽITY PŘI REALIZACI STAVBY, BUDOU ROZTRŽIDĚNY, OČISTĚNY A ULOŽENY DLE POKYNU ZÁSTUPCE STAVEBNÍKA.
- NEJMÉNĚ 70% (HMOTNOSTNÍCH) STAVEBNÍHO A DEMOLIČNÍHO ODPADU, NEKLASIFIKOVANÉHO JAKO NEBEZPEČNÝ, VZNIKLEHO NA STAVENÍŠTI MUSÍ BYT PŘIPRAVENO K OPĚTOVNĚMU POUŽITÍ, RECYKLACI A K JINÝM DRUHŮM MATERIÁLOVÉHO VYUŽITÍ, VČETNĚ ZÁSPŮ, PŘI NICHŽ JSOU JINÉ MATERIÁLY NAHRAZENY ODPADEM, V SOULADU S HIERARCHIÍ ZPŮSOBU NAKLÁDÁNÍ S ODPADY A PROTOKOLEM EU PRO NAKLÁDÁNÍ SE STAVEBNÍM A DEMOLIČNÍM ODPADEM.
- PROVEDENÍ VEŠKERÝCH ROZVODŮ INSTALACÍ TECHNICKÉHO VYBAVENÍ BUDOVI (ZTI, ELEKTRO, VYTÁPĚNÍ, VZT) MUSÍ BYT VYUŽITY STÁVAJÍCÍ TRASY, NEBO PROSTORY K TOMU URČENÉ A SCHVÁLENÉ, NESMÍ DOCHÁZET K SVĚVOLNÉMU PORUŠENÍ A ZÁSADŮM DO PAMÁTKOVÉ CHRÁNĚNÝCH KONSTRUKCÍ.
- STAVEBNÍ PŘÍPRAVENOST, PRŮRAZY A DRÁŽKY PROVÁDĚT DLE PROJEKTU PROFESÍ, PROSTUPY MEZI POŽÁRNÍMI ÚSEKY JSOU DODÁVKOU JEDNOTLIVÝCH PROFESÍ A BUDOU PROVEDENY DLE POŽADAVKŮ PŘÍP.
- DILATAČNÍ A NAPOJOVACÍ SPÁRY KONSTRUKCÍ BUDOU PROVÁDĚNY DLE TECHNOLOGICKÝCH PŘEDPISŮ VÝROBCŮ.
- V NAVRHOVANÝCH MONTOVANÝCH PŘÍČKÁCH, PŘEDSTĚNÁCH A PODHLEDECH BUDOU PŘEDEM PŘIPRAVENY NÁLEŽITÉ VÝZTUHY PRO OSazení ZAŘÍZOVACÍCH PŘEDMĚTŮ A PRVKŮ VNITŘNÍHO VYBAVENÍ.
- ROZSAH SANACIČNÍCH PRACÍ BUDE UPŘESNĚN ODBORNÝM PRACOVNÍKEM PŘED ZAPOČETÍM PRACÍ Z LEŠENÍ. POTÉ BUDE VYHODNOCEN A ODSOUHLASEN KONEČNÝ TECHNOLOGICKÝ POSTUP A ROZSAH PRACÍ.
- DRUH SANACE PLATÍ VŽDY PRO CELOU DĚLKU A VÝŠKU STĚNY, VČETNĚ VÝKLENKŮ, POKUD NENÍ UVEDENO JINAK.

ID revize	ID změny	Popis	Datum	Vydal
REV01	Z05	Z05 - Ostatní prvky X - přidán infopanel VE-X-13b ve varantním umístění	29.10.2024	Masák & Partner

Č. PARC. 1, K.Ú. 717 657

AUTOR NÁVRHU: Ing. arch. Petr Všeštečka TRANŠAT architekti Vackova 13, 612 00 Brno	VYPRACOVAL: Masák & Partner, s.r.o. Ing. arch. Zuzana Lokvencová Ing. arch. Jaroslav Svěrek Ing. arch. Jan Vlach Ing. arch. Marie Bajcurová Ing. arch. Lenka Látová Ing. arch. Kristián Šimůnek Ing. arch. Lucie Mašková Ing. arch. Karolína Hudáková Bc. Anna Hejdlíková	ZODPOVĚDNÝ PROJEKTANT: Ing. arch. Jakub Masák č. autorizace ČKA: 03 086	GENERÁLNÍ PROJEKTANT: Masak & Partner Ateliér Masák & Partner, s.r.o. Rooseveltova 39/575, 160 00 Praha 6 Bubenec, IČ: 27086631
HIP: Ing. arch. Jakub Masák			
STAVEBNÍK: Pardubický kraj se sídlem: Komenského náměstí 125, 532 11 Pardubice	AKCE: Zámek Pardubice - vybudování návštěvnického centra a stálých expozic	ČÁST: DOKUMENTACE STAVEBNÍHO A INŽENÝRSKÉHO OBJEKTU	STUPĚN PROJEKTU: DPS + DVZ
PODČÁST: ARCHITEKTONICKO-STAVEBNÍ ŘEŠENÍ	VÝKRES: POZIČNÍ VÝKRES VNITŘNÍHO VYBAVENÍ 1.NP_REV01	DATUM: 09/2023 MĚŘÍTKO: 1:100	Č. PARC.: D.1 D.1.1 D.1.1.c.4.a



0,000 = 219.400 m n. m. BpV
KÓTOVÁNO V MILIMETRECH