



naše značka  
5003477486

vyřizuje  
Pavel Gabriel

e-mail  
technici@gasnet.cz

datum  
07.01.2026

AQUATIS a.s.  
Botanická 834/56  
60200 Brno

Věc:

**Rekonstrukce MVE Chroustovice**

K.ú. - p.č.: Chroustovice

Stavebník: Odborné učiliště Chroustovice, Zámek 1, Chroustovice č.p. 1, 53863 Chroustovice

Účel stanoviska: Řízení o povolení stavby

GasNet, s.r.o., jako provozovatel distribuční soustavy (PDS) a technické infrastruktury (TI), zastoupený GasNet Služby, s.r.o., vydává toto vyjádření:

V ZÁJMOVÉM ÚZEMÍ SE NACHÁZÍ TATO PLYNÁRENSKÁ ZAŘÍZENÍ A PLYNOVODNÍ PŘÍPOJKY (dále PZ):

- plynovod STL OC DN 50 + STL plynovodní přípojky

Ochranné pásmo STL a NTL plynovodů a přípojek je v zastavěném území obce 1 m na obě strany od potrubí.

Ochranné pásmo slouží k zajištění bezpečného a spolehlivého provozu plynárenského zařízení.  
V ochranném pásmu plynovodů a přípojek budou veškeré práce prováděny výhradně ručním způsobem.

Pro realizaci stavby stanovujeme tyto podmínky:

Při realizaci stavby požadujeme respektovat ČSN 736005.

Veškeré stavební práce musí být vykonávány tak, aby v žádném případě nenarušily bezpečný provoz uvedených plynárenských zařízení a plynovodních přípojek.

**KABELOVÉ VEDENÍ NN :**

- Pro uložení kabelů NN bude dodržena prostorová norma (ČSN 73 6005).

- Trasa kabelového vedení při souběhu s plynárenskými objekty (skříň pro HUP a plynoměr) musí být vedena v souladu s ČSN 332000-5-52 ed.2 minimálně 0,6 m od plynárenského objektu.

- Stavební objekty (včetně betonových patek, rozvodných pilířů volně stojících, sloupů NN, atd.) musí být umístěny min. 1 m od PZ - měřeno kolmo na půdorysný obrys potrubí.

PRO ZAMEZENÍ PŘÍPADNÝCH TEPELNÝCH VLIVŮ OD ZEMNÍ SÍTĚ A ROZVODŮ NN NA PZ POŽADUJEME REALIZOVAT TATO OPATŘENÍ:

**GasNet Služby, s.r.o.**

Plynárenská 499/1 · Zábřovice · 602 00 Brno · T 555 90 10 10 · www.gasnet.cz

IČ: 27935311 · DIČ: CZ27935311

**Zápis do obchodního rejstříku:** Krajský soud v Brně, sp. zn. C 57165, dne 26. 7. 2007

**Certificate of incorporation:** Regional Court in Brno, ref. number C 57165, on 26th July 2007

Zákaznická linka GasNet 555 90 10 10, info@gasnet.cz, www.gasnet.cz

- Při křížení silových kabelů s PZ bude kabel v místě křížení uložen výhradně do betonové tvárnice chráničky nebo korýtky. Křížení bude kolmé nebo pod úhlem max. 60°.
- Přesah betonové chráničky u PZ musí být minimálně do vzdálenosti 1 m na obě strany PZ. Mezi betonovou chráničkou a PZ musí být ztuhlá vrstva písku.
- Odstupová vzdálenost obrysu chráničky od obrysu PZ bude provedena v souladu s ČSN 73 6005.
- Křížení zemnicí sítě s PZ bude kolmé nebo pod úhlem max. 60°.
- Při křížení zemnicích pásků s plynovým potrubím PE bude realizována požární přepážka, která bude tvořena z betonové dlaždice (např. 0,5x0,5x0,05 m), která místo křížení přesáhne na každou stranu o 0,2 m.
- Páska zemnicí sítě bude uložena v místě křížení s PZ na betonovou dlaždičku.

V rozsahu této stavby souhlasíme:

- s povolením a provedením stavby v ochranném a bezpečnostním pásmu PZ dle zákona 283/2021 Sb. ve znění pozdějších předpisů;
- s povolením a provedením stavby v ochranném a bezpečnostním pásmu PZ dle zákona 183/2006 Sb. ve znění pozdějších předpisů (po dobu platnosti přechodných ustanovení uvedených v zákoně č. 283/2021 Sb. ve znění pozdějších předpisů);
- s rozhodnutím o odstranění stavby nebo zařízení dle zákona 283/2021 Sb. ve znění pozdějších předpisů;
- s použitím tohoto vyjádření ve zrychleném řízení dle § 184, odst. 2 písm. d) zákona č. 283/2021 Sb. ve znění pozdějších předpisů;

Pokud se toto vyjádření v době své platnosti stane součástí rozhodnutí stavebního úřadu (bude citována naše značka vyjádření), prodlužuje se automaticky jeho platnost o dobu platnosti rozhodnutí stavebního úřadu.

V zájmovém území se mohou nacházet plynárenská zařízení jiných vlastníků či správců, případně i dlouhodobě nefunkční/neprovozovaná plynárenská zařízení bez dostupných informací o jejich poloze a vlastnictví. Plynárenská zařízení a plynovodní přípojky (dále jen PZ) jsou dle ust. § 2925 zákona č. 89/2012 Sb., občanského zákoníku, provozovány jako zařízení zvláště nebezpečná a z tohoto důvodu jsou chráněna ochranným pásmem dle zákona č. 458/2000 Sb. ve znění pozdějších předpisů.

Rozsah ochranného pásma je stanoven v zákoně 458/2000 Sb. ve znění pozdějších předpisů.

Stavební činnosti je možné realizovat pouze při dodržení podmínek stanovených v tomto vyjádření. Nebudou-li tyto podmínky dodrženy, budou stavební činnosti považovány dle § 68 zákona č. 458/2000 Sb. ve znění pozdějších předpisů za činnost bez našeho předchozího souhlasu. Při každé změně projektu nebo stavby (zejména trasy navrhovaných inženýrských sítí) je nutné požádat o nové vyjádření k této změně.

Nedodržení podmínek uvedených v tomto vyjádření zakládá odpovědnost stavebníka za vzniklé škody.

Za stavební činnosti se pro účely tohoto vyjádření považují všechny činnosti prováděné v ochranném pásmu PZ (tzn. bezvýkopové technologie a terénní úpravy) a činnosti mimo ochranné pásmo, pokud by takové činnosti mohly ohrozit bezpečnost a spolehlivost PZ (např. trhací práce, sesuvy půdy, vibrace, apod.).

Případné zřizování stavenišť, skladování materiálů, stavebních strojů apod. bude realizováno mimo ochranné pásmo PZ (není-li ve vyjádření uvedeno jinak).

Při použití nákladních vozidel, stavebních strojů a mechanismů požadujeme zabezpečit případný přejezd přes PZ uložením betonových panelů v místě přejezdu PZ.

\*\*\*\*\*  
PŘI REALIZACI STAVBY BUDOU DODRŽENY TYTO PODMÍNKY PRO PROVÁDĚNÍ STAVEBNÍ ČINNOSTI:  
\*\*\*\*\*

(1) Před zahájením stavební činnosti bude provedeno vytyčení trasy a přesné určení uložení PZ. Vytyčení je třeba si objednat min. 5 dnů předem.

Formulář naleznete na : <https://dpo.gasnet.cz/zadost-o-vytyceni>. Lze použít i QR kód, který je uveden v tomto vyjádření. Vytyčení trasy provede GasNet s.r.o. ZDARMA.

Při podání žádosti uvede žadatel naši značku (číslo jednací) uvedenou v úvodu tohoto vyjádření a sdělí termín zahájení a ukončení stavby. O provedeném vytyčení trasy bude sepsán protokol. Přesné určení uložení PZ (sondou) je povinen provést stavebník na svůj náklad.

BEZ VYTYČENÍ TRASY A PŘESNÉHO URČENÍ ULOŽENÍ PZ STAVEBNÍKEM NESMÍ BÝT VLASTNÍ STAVEBNÍ ČINNOST ZAHÁJENA. VYTYČENÍ POVAŽUJEME ZA ZAHÁJENÍ STAVEBNÍ ČINNOSTI V OCHRANNÉM A BEZPEČNOSTNÍM PÁSMU PZ. PROTOKOL O VYTYČENÍ MÁ PLATNOST 2 MĚSÍCE.

(2) Stavebník je povinen stavebnímu podnikateli prokazatelně předat toto vyjádření. Převzetí vyjádření stvrdí stavební podnikatel stavebníkovi svým podpisem a zápisem do stavebního deníku. Pracovníci provádějící stavební činnosti budou prokazatelně seznámeni s polohou PZ, rozsahem ochranného pásma a těmito podmínkami.

(3) Bude dodržena mj. ČSN 73 6005, TPG 700 03, TPG 702 01, TPG 702 04, zákon č.458/2000 Sb. ve znění pozdějších předpisů, případně další související předpisy.

(4) Při provádění stavební činnosti v ochranném pásmu PZ vč. přesného určení uložení PZ je stavebník povinen učinit taková opatření, aby nedošlo k poškození PZ nebo ovlivnění jejich bezpečnosti a spolehlivosti provozu. Nebude použito nevhodného nářadí, zemina bude těžena pouze ručně bez použití pneumatických, elektrických, bateriových a motorových nářadí.

(5) V případě použití bezvýkopových technologií (např. protlaku) bude před zahájením stavební činnosti provedeno úplné obnažení PZ v místě křížení na náklady stavebníka. Technologie musí být navržena tak, aby v místě křížení nebo souběhu s PZ byl dostatečný stranový nebo výškový odstup od PZ, který zajistí nepoškození PZ během prací a to s ohledem na použitou bezvýkopovou technologii a všechny její účinky na okolní terén. V případě, že nemůže být tato podmínka dodržena, nesmí být použita bezvýkopová technologie.

(6) Odkrytá PZ budou v průběhu nebo při přerušení stavební činnosti řádně zabezpečena proti jejich poškození.

(7) Poklopy uzávěrů a ostatních armatur na PZ, vč. hlavních uzávěrů plynu (HUP) na odběrném plynovém zařízení udržovat stále přístupné a funkční po celou dobu trvání stavební činnosti.

(8) Bude zachována hloubka uložení PZ (není-li ve vyjádření uvedeno jinak).

(9) Stavebník je povinen neprodleně oznámit každé i sebemenší poškození PZ (vč. drobných vrypů do PE potrubí, poškození izolace, signalizačního vodiče, výstražné fólie, markeru atd.) na telefon 1239.

(10) Před provedením zásypu výkopu a v průběhu stavebních prací bude provedena kontrola dodržení podmínek stanovených pro stavební činnosti v ochranném pásmu PZ. Povinnost kontroly se vztahuje i na PZ, která nebyla odhalena. Kontrolu si objednejte na: <https://dpo.gasnet.cz/zadost-o-vytyceni>. Lze využít i QR kód, který je uveden v tomto vyjádření. Při žádosti uvede žadatel naši značku (číslo jednací) uvedenou v úvodu tohoto vyjádření. Kontrolu je třeba objednat min. 5 dnů předem. Předmětem kontroly je také ověření dodržení stanovené odstupové vzdálenosti staveb, které byly povoleny v ochranném a bezpečnostním pásmu PZ.

(11) O provedené kontrole bude sepsán protokol. Bez provedené kontroly nesmí být PZ zasypána. Stavebník je povinen na základě výzvy provozovatele PZ, nebo jeho zástupce doložit průkaznou dokumentaci o nepoškození PZ během výstavby nebo provést na své náklady kontrolní sondy v místě styku stavby s PZ.

(12) Plynárenské zařízení a plynovodní přípojky budou před zásypem výkopu řádně podsypány a obsypány, bude provedeno zhutnění a bude osazena výstražná fólie žluté barvy, to vše v souladu s předpisem provozovatele distribuční soustavy „Zásady pro projektování, výstavbu, rekonstrukce a opravy“, který naleznete na <https://www.gasnet.cz/cs/technicke-dokumenty/> a v souladu s ČSN EN 12007-1-4, TPG 702 01, TPG 702 04.

(13) Neprodleně po skončení stavební činnosti budou řádně osazeny všechny poklopy a nadzemní prvky PZ.

(14) Pokud stavebník nedodrží podmínky stanovené tímto vyjádřením, bude činnost stavebníka vyhodnocena provozovatelem PZ jako narušení ochranného nebo bezpečnostního pásma PZ a budou z toho vyvozeny příslušné důsledky v souladu se zákonem č. 458/2000 Sb. ve znění pozdějších předpisů.

Platí pouze pro území vyznačené v příloze tohoto vyjádření a to 24 měsíců ode dne jeho vydání.

V případě dotčení pozemku v majetku společnosti GasNet, s.r.o. je třeba projednat smluvní vztah k tomuto pozemku. Kontakt na projednání naleznete na adrese [www.gasnet.cz/cs/kontaktni-system/](http://www.gasnet.cz/cs/kontaktni-system/), činnost "Smluvní vztahy - pozemky a budovy plynárenských zařízení", případně na zákaznické lince 555 90 10 10 (pracovní dny od 7:00 do 17:00 hod).

Za správnost a úplnost dokumentace předložené s žádostí včetně jejího souladu s platnými předpisy plně zodpovídá její zpracovatel. Vyjádření nenahrazuje případná další vyjádření k jiným částem stavby.

V případě další korespondence nebo jednání (např. změna stavby) uvádějte naši značku - 5003477486 a datum tohoto vyjádření. Kontakty jsou k dispozici na <https://www.gasnet.cz/cs/kontaktni-system/>.



GasNet, s.r.o.  
zastoupená společností GasNet Služby, s.r.o., IČ 27935311  
Pavel Gabriel  
Technik externích požadavků-Čechy  
Oddělení zpracování ext. požadavků-Čechy

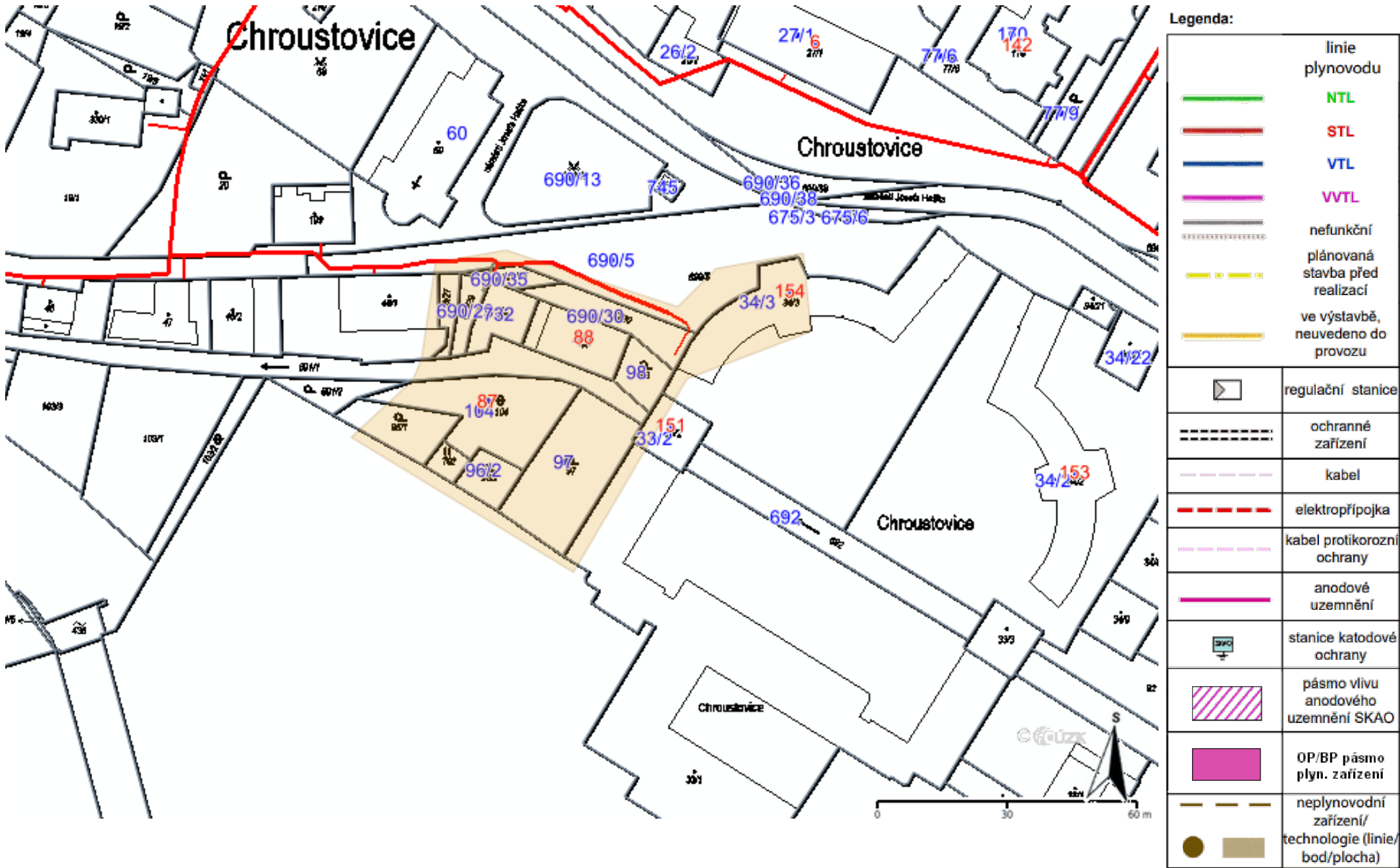


Zažádejte o vytyčení

Přílohy: Orientační zakres plynárenského zařízení, Detailní zakres plynárenského zařízení, Ověřená příloha žadatele, Ověřená příloha žadatele, Ověřená příloha žadatele

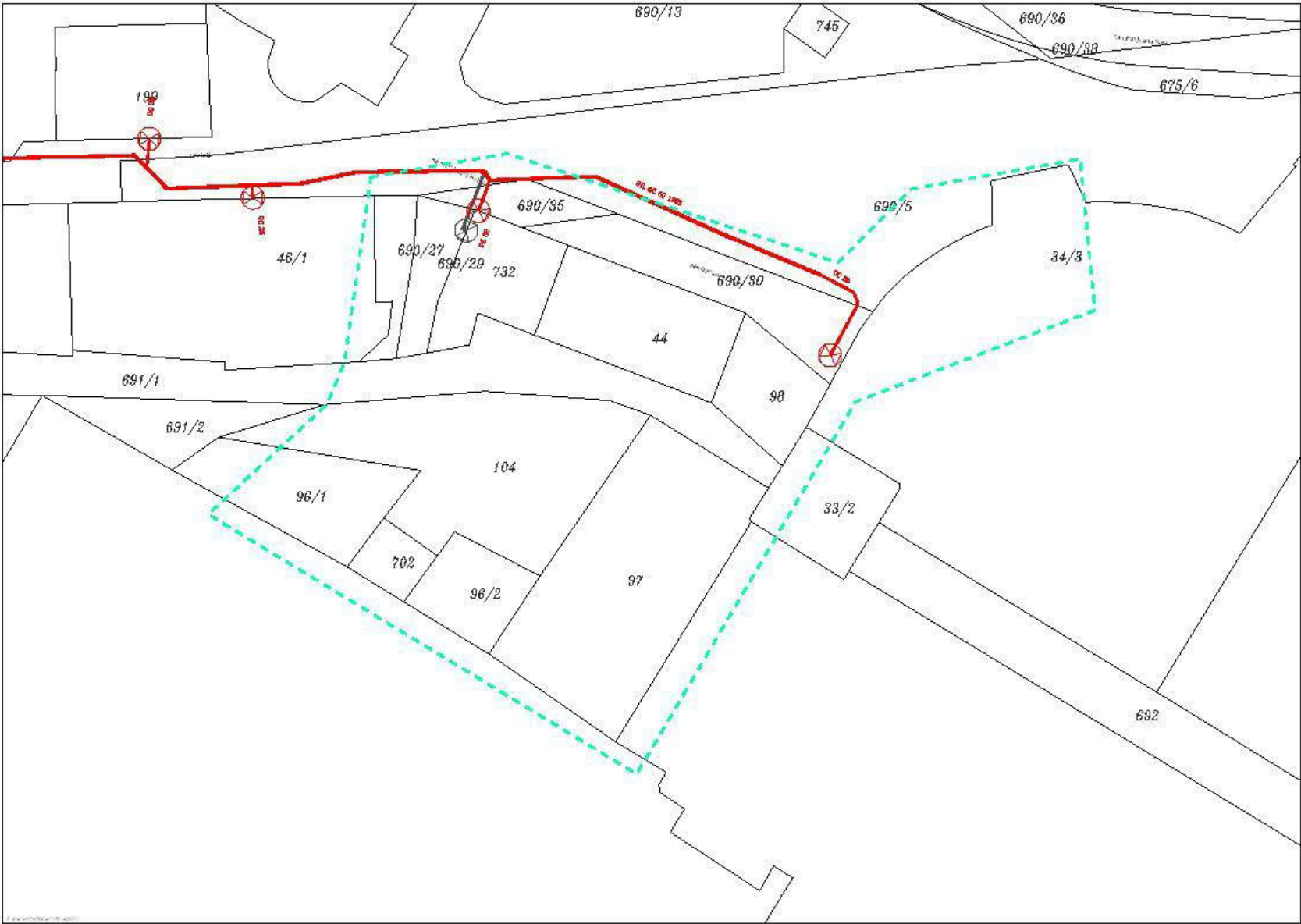
Příloha: Orientační zakres plynárenského zařízení. Tato příloha je nedílnou součástí stanoviska č. 5003477486 ze dne 07.01.2026.

Provozovatel DS: GasNet, s.r.o.; Stavebník: . K.Ú.: .



**Příloha: Detailní zákres plynárenského zařízení. Tato příloha je nedílnou součástí stanoviska č. 5003477486 ze dne 07.01.2026.**

Provozovatel DS: GasNet, s.r.o.; Stavebník: . K.Ú.: .



**Legenda:**

linie plynovodu	
	NTL
	STL
	VTL
	VTLL
	nefunkční
	plánovaná stavba před realizací
	ve výstavbě, neuvedeno do provozu
	regulační stanice
	ochranné zařízení
	kabel
	elektropřípojka
	kabel protikorozní ochrany
	anodové uzemnění
	stanice katodové ochrany
	pásmo vlivu anodového uzemnění SKAO
	OP/BP pásmo plyn. zařízení
	neplynovodní zařízení/
	technologie (linie/ bod/plocha)











