

Matěj Slováček
VECTURA Pardubice s.r.o.
17. listopadu 233
53002 Pardubice

Dne: 03.12.2024

Vaše č.j.: 2024446245

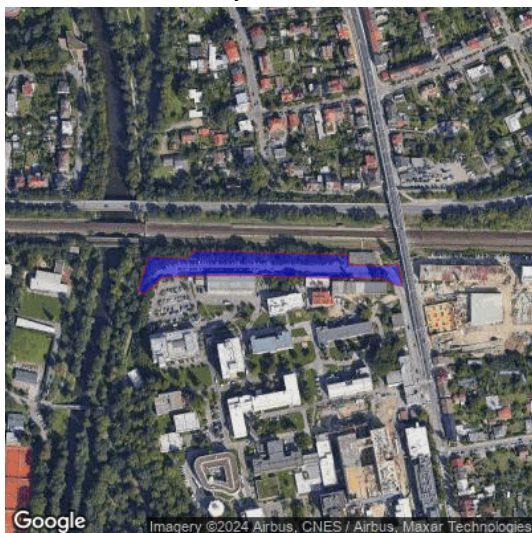
Naše č. j.: 20566/24

Věc: NPK a.s., Pardubická nemocnice, rozšíření parkovací kapacity Kyjevská, Pardubice

K Vašemu dotazu ze dne 03.12.2024 sdělujeme, že v k.ú. Pardubice, Pardubičky se v místě, které bylo vymezeno ve Vaší žádosti (viz níže), nenachází podzemní dálkové zařízení ani nadzemní objekty, jejichž vlastníkem či provozovatelem je společnost ČEPRO, a.s., a místo není dotčeno ani jinými jejími zájmy.

Vymezené území:

Pardubice, Pardubičky



Platnost tohoto sdělení je 12 měsíců ode dne jeho vyhotovení.

ČEPRO, a.s.

oddělení evidence a správy nemovitostí

Sdělení je generováno automaticky ze software evidenci sítě technické infrastruktury a zařízení ČEPRO, a.s.. Kontakt pro případ dotazů: Jana Pólová, tel. 221/968 129, email: jana.polova@ceproas.cz