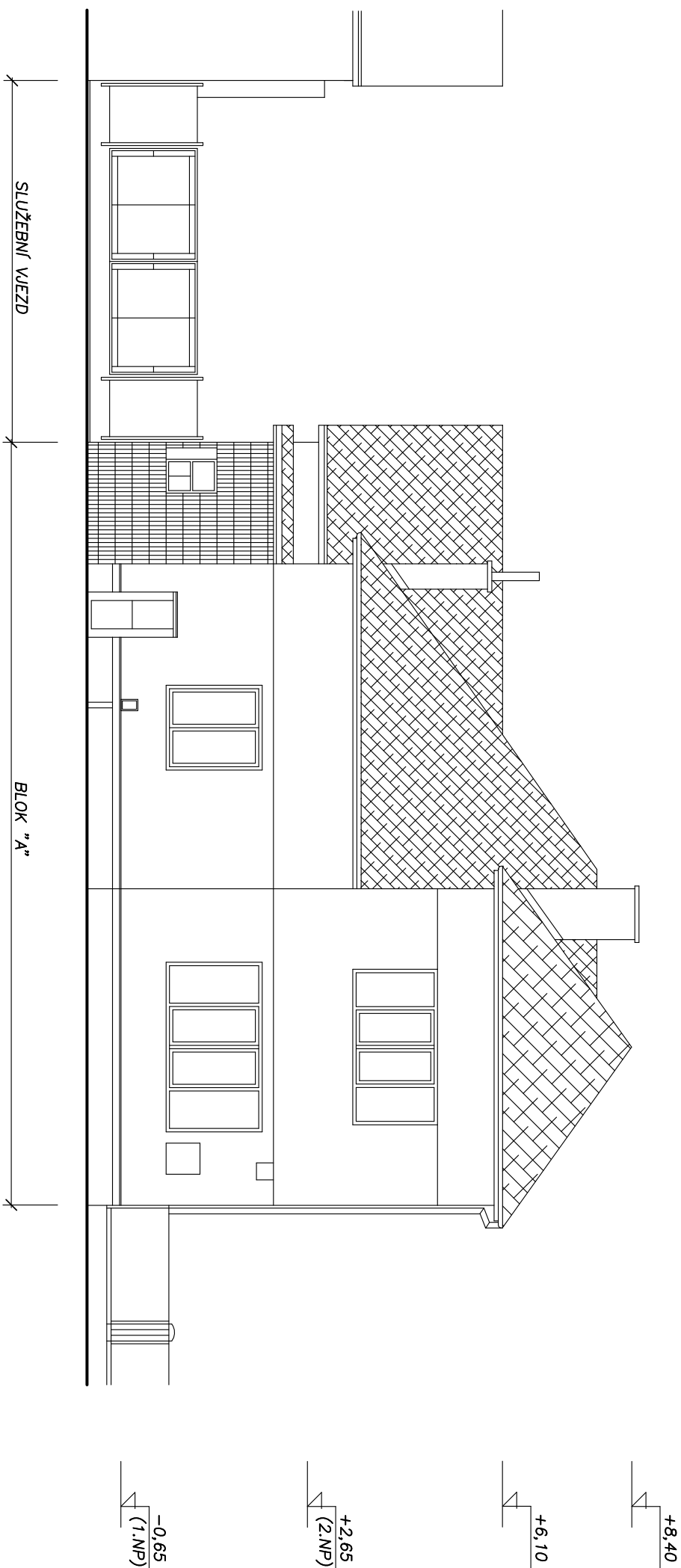
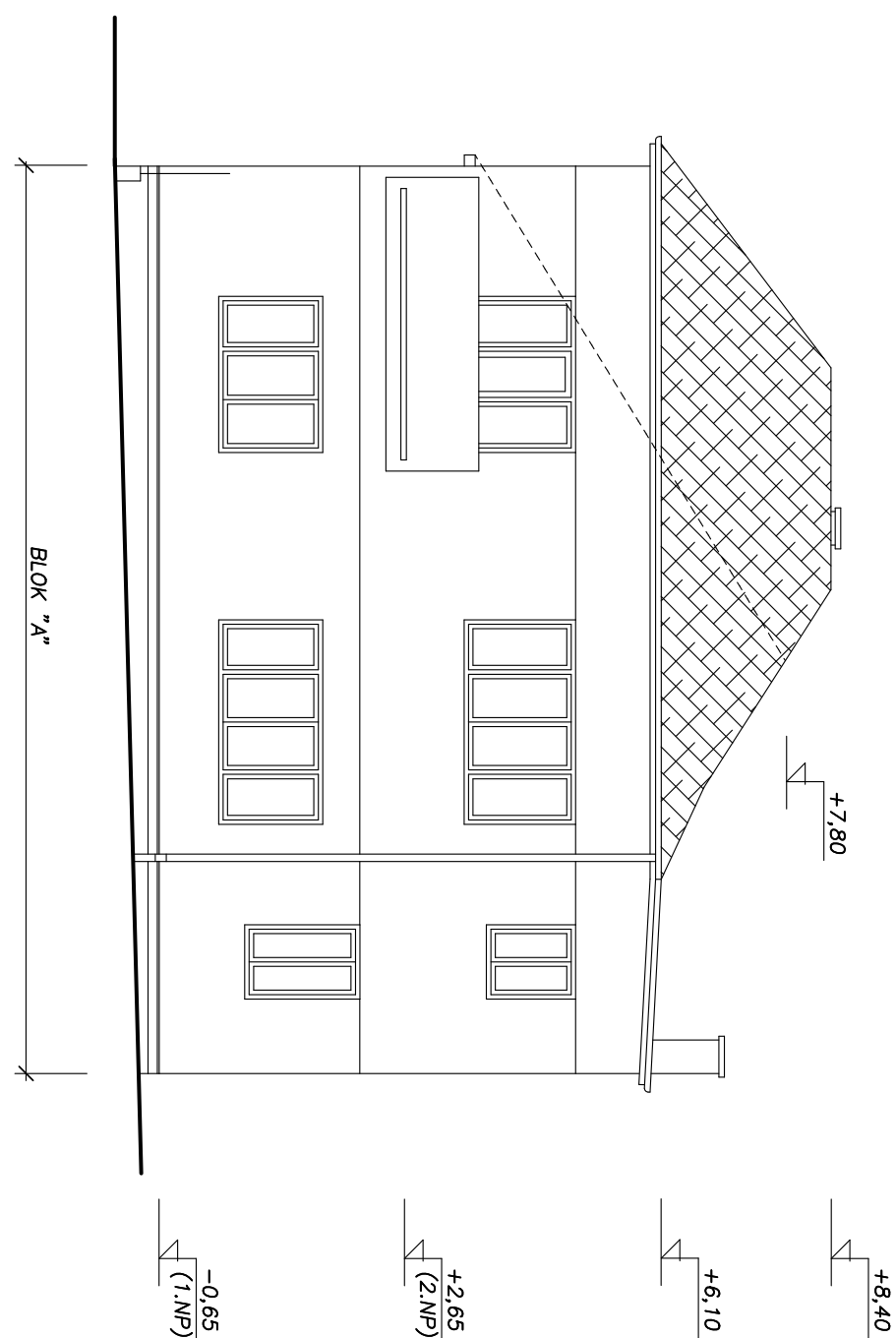


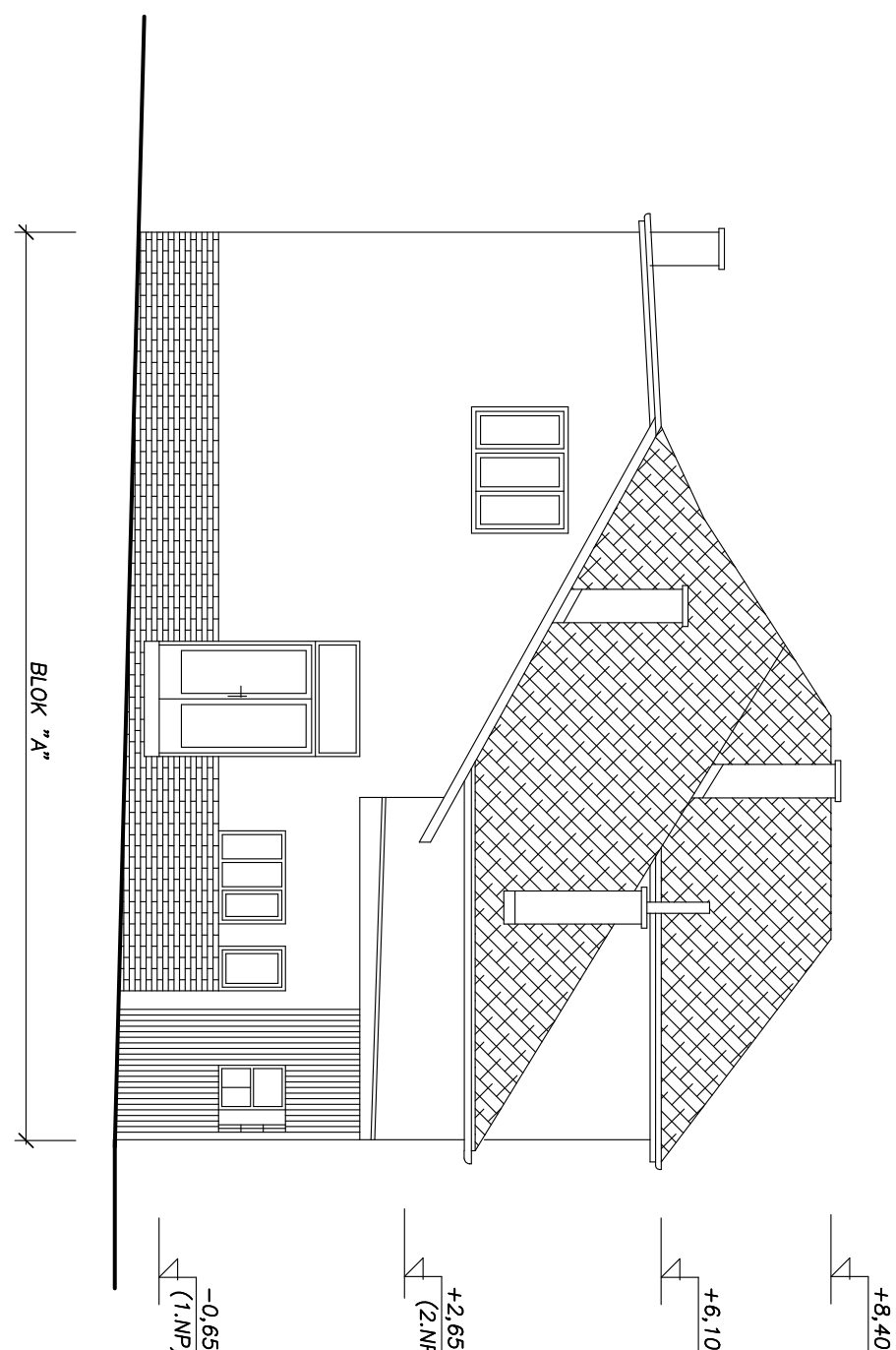
POHLED ZÁPADNÍ – Z ULICE (1:100)



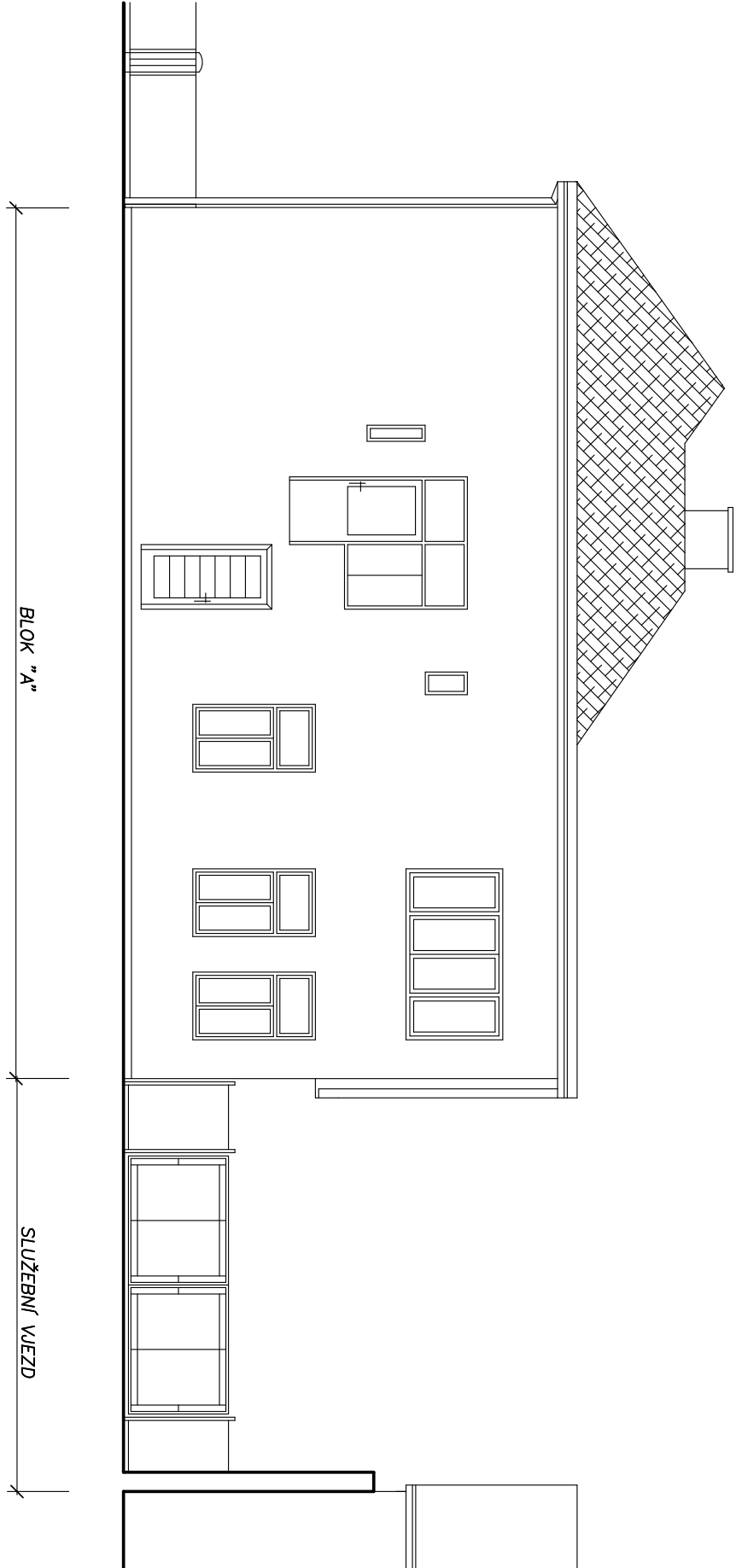
POHLED JIŽNÍ (1:100)



POHLED JIŽNÍ (1:100)




POHLED VÝCHODNÍ – ZE DVORA (1:100)



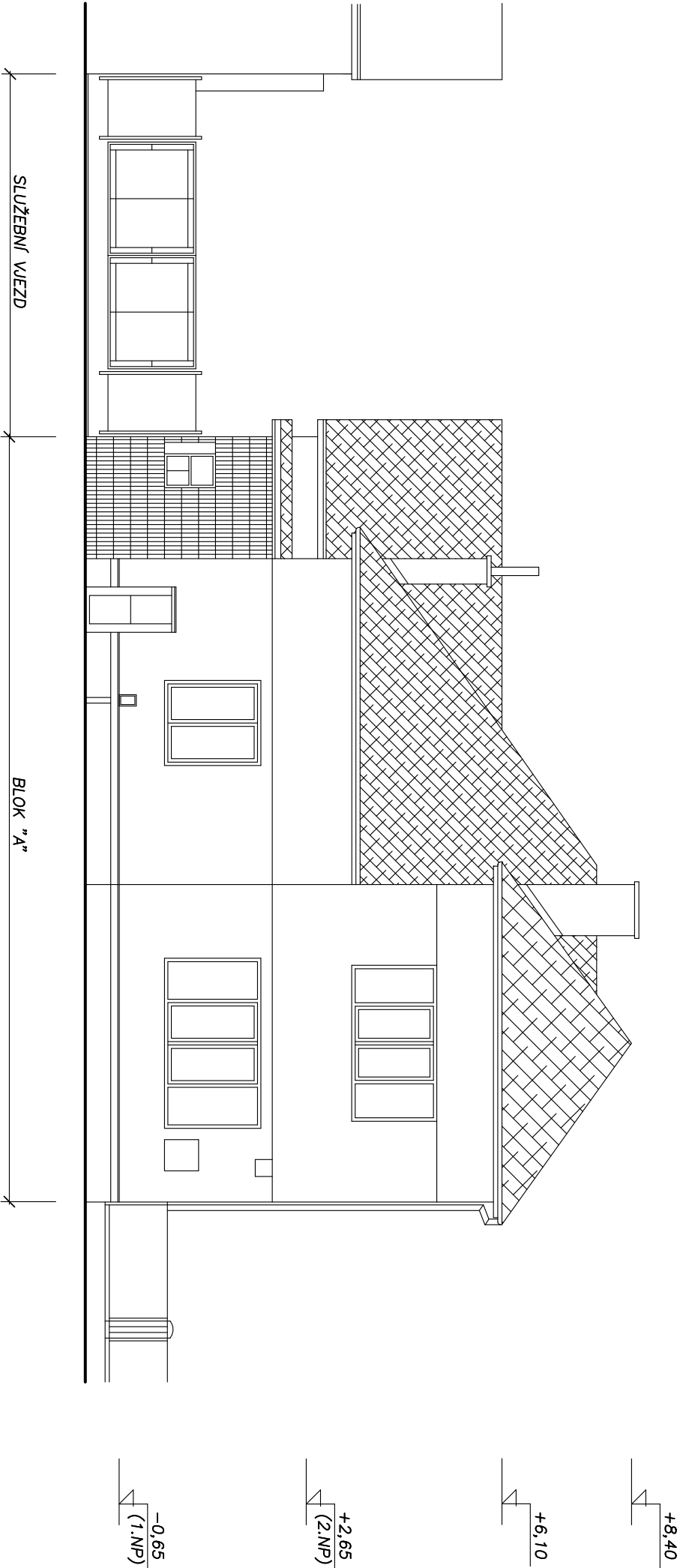
ÚROVEŇ ±0.00 = PODLAHA 1.NP BLOK "B"

VÝŠKOVÝ SYSTÉM: RELATIVNÍ

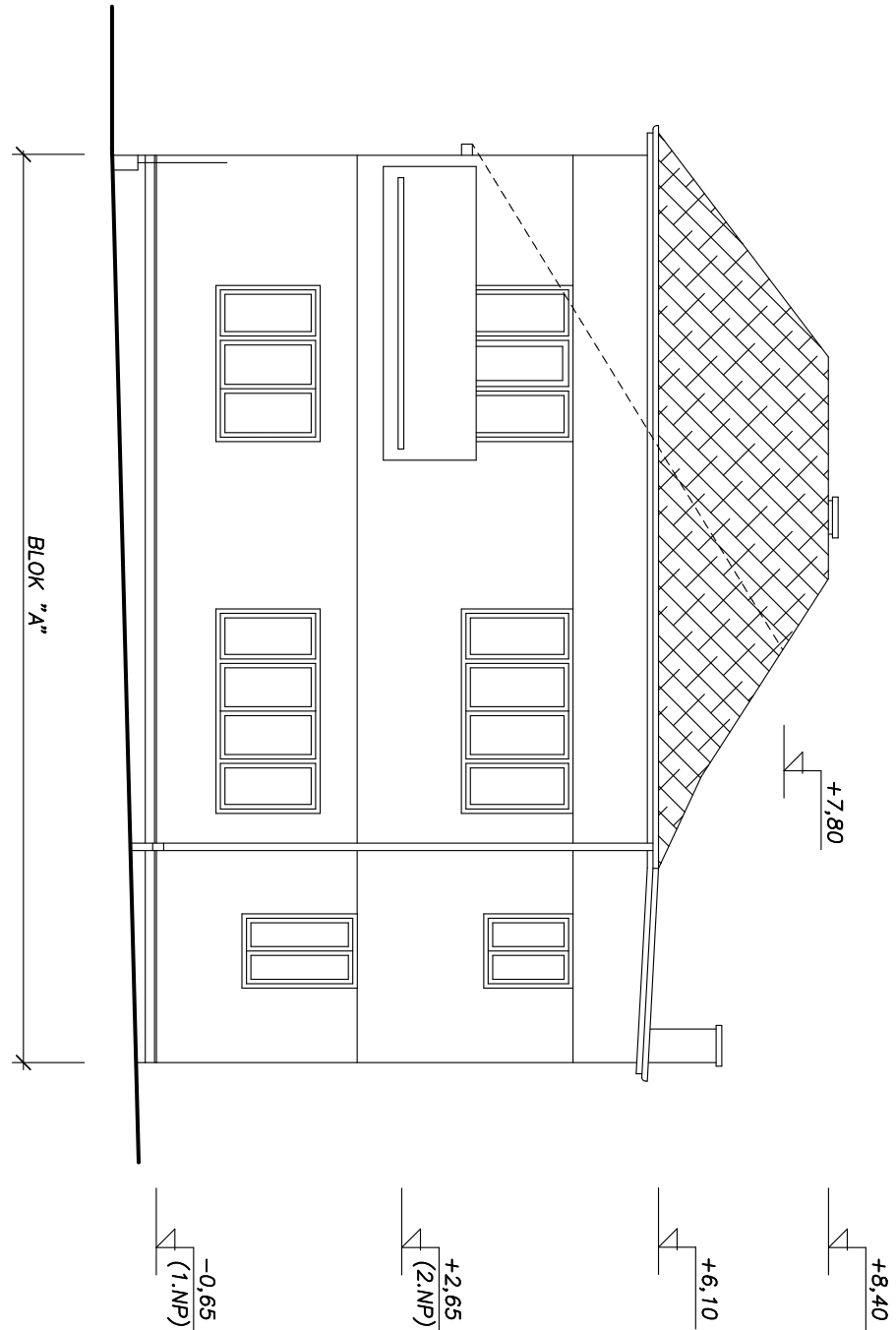
P.V.B. POMOCNÝ VÝŠKOVÝ BOD (VÝŠKA +0.00) = PODLAHA MÍSTNOSTI B101 V BLOKU "B"

VYPRACOVAL		KONTROLOVAL		
JIRÍ HEJZLAR		JIRÍ HEJZLAR		
OBEC CHOCEŇ				
INVESTOR PARDUBICE - STÁRK MĚSTO, 53002 PARDUBICE		KOMENSKÉHO 412, 56501 CHOCEŇ tel. 723 609 251, 603 856 468		
DEMOLICE OBJEKTU (BLOK "A") NA POZEMKU st.682 VYSOKOMŤSKÁ 1206 CHOCEŇ		ČÍSLO ZAKÁZKY	1242/00	ODSTRANĚNÍ STAVBY
		Druh PROJEKTU		
		DATUM	10./2024	
		MĚŘÍTKO	1:100	
POHLEDY		D.1.1.5		

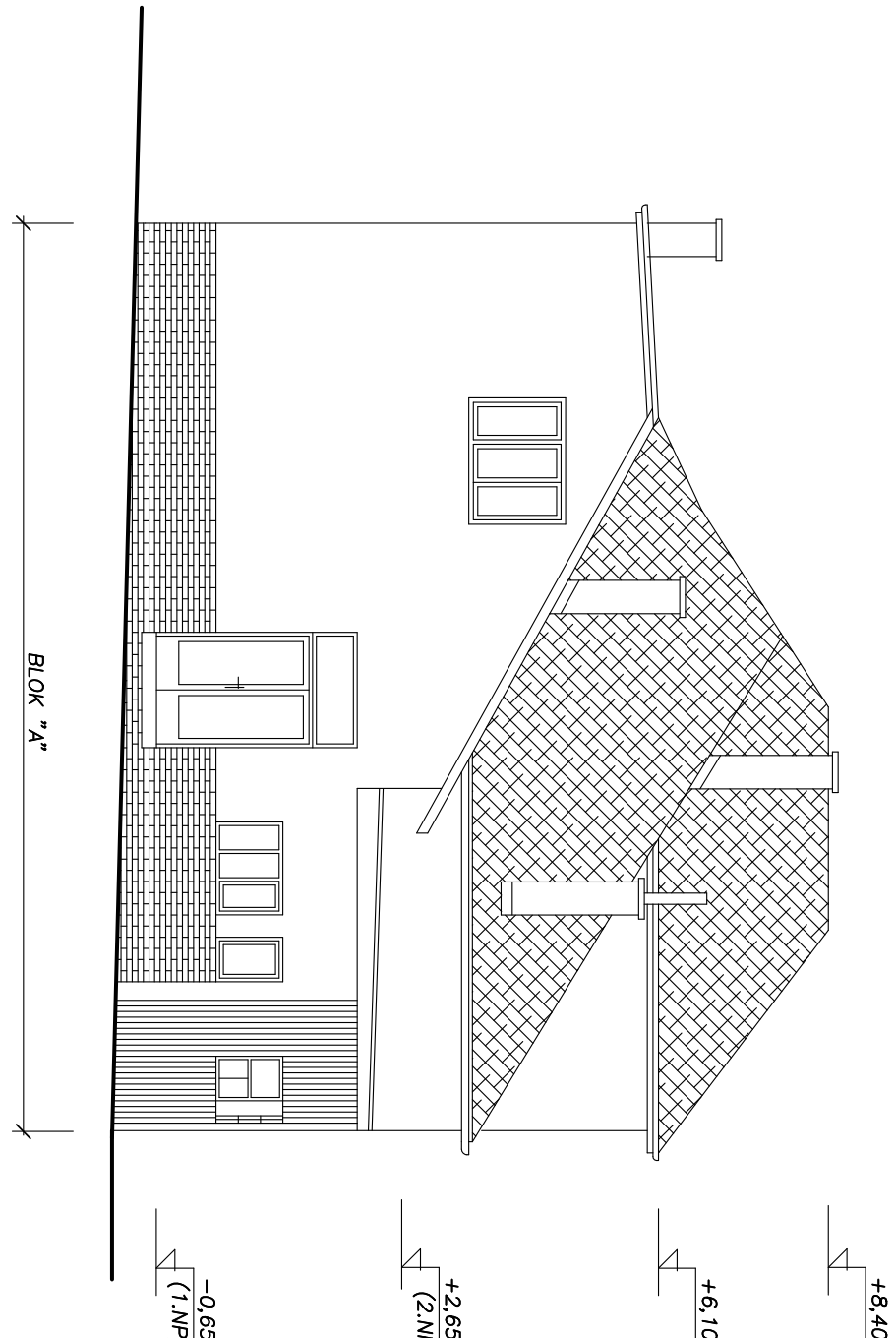
POHLED ZÁPADNÍ – Z ULICE (1:100)



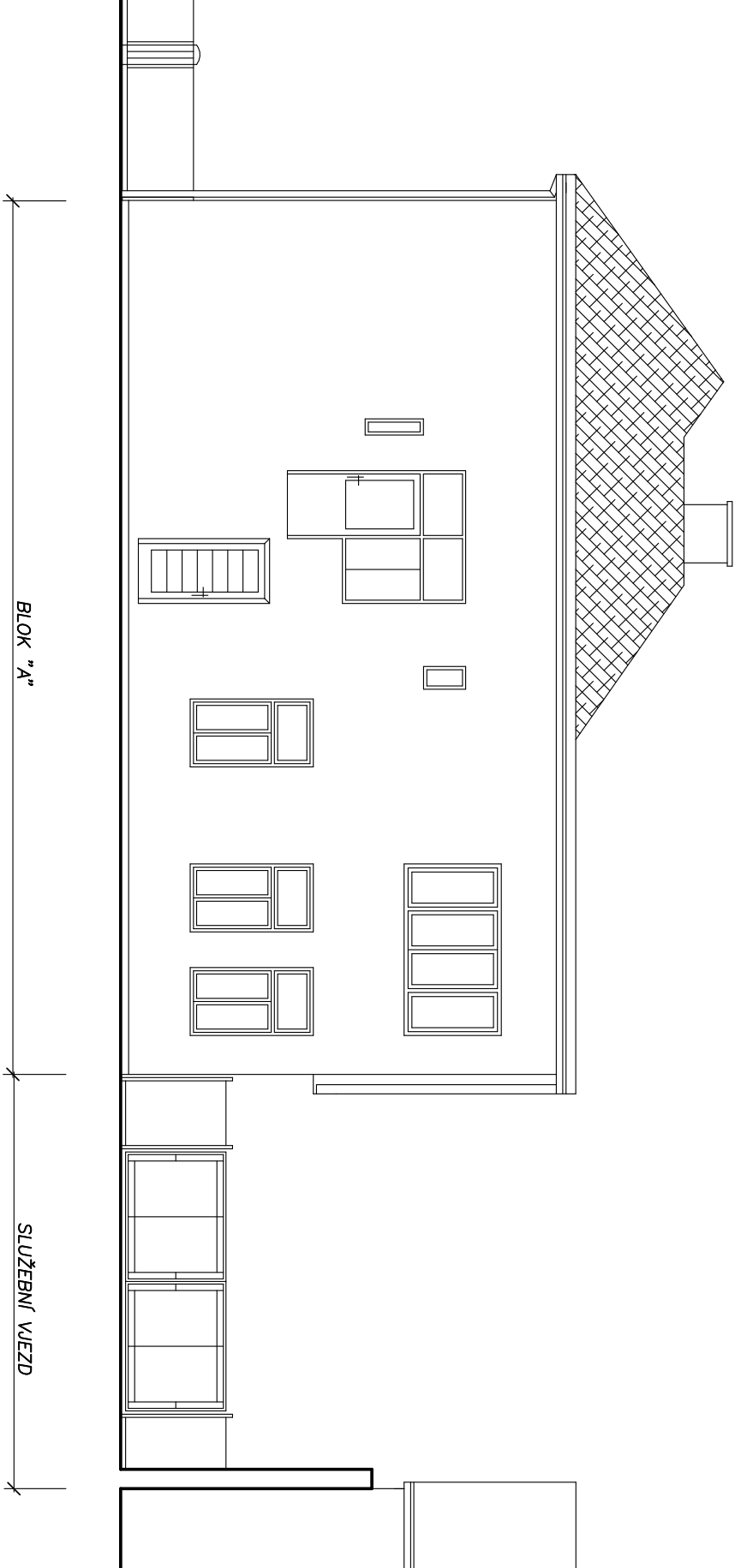
POHLED JIŽNÍ (1:100)



POHLED JIŽNÍ (1:100)



POHLED VÝCHODNÍ – ZE DVORA (1:100)



ÚROVEŇ ±0.00 = PODLAHA 1.NP BLOK "B"

VÝŠKOVÝ SYSTÉM: RELATIVNÍ

[P.V.B] POMOCNÝ VÝŠKOVÝ BOD (VÝŠKA +0.00) = PODLAHA MÍSTNOSTI B101 V BLOKU "B"

VYPRACOVAL		KONTROLOVAL	
JIRÍ HEJZLAR		JIRÍ HEJZLAR	
OBEC		CHOCEN	
INVESTOR		PARDUBICE - STARÉ MĚSTO, 53002 PARDUBICE	
KONZULTANT		KONZULTANT	
ČÍSLO ZAKÁZKY		1099/01	
DRUH PROJEKTU		ODSTRANĚNÍ STAVBY	
DATUM		10/2024	
MĚŘÍTKO		1:100	
POHLEDY		D.1.1.6	