

SCHÉMA STÁVAJÍCÍ ATIKY

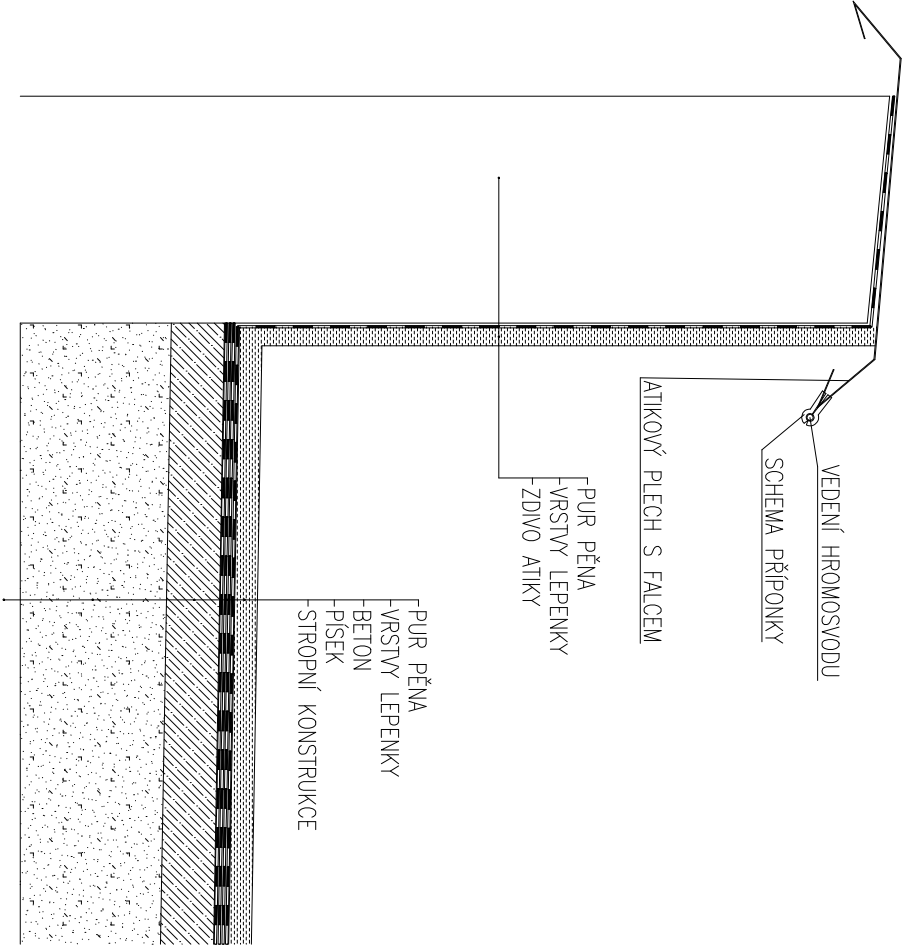
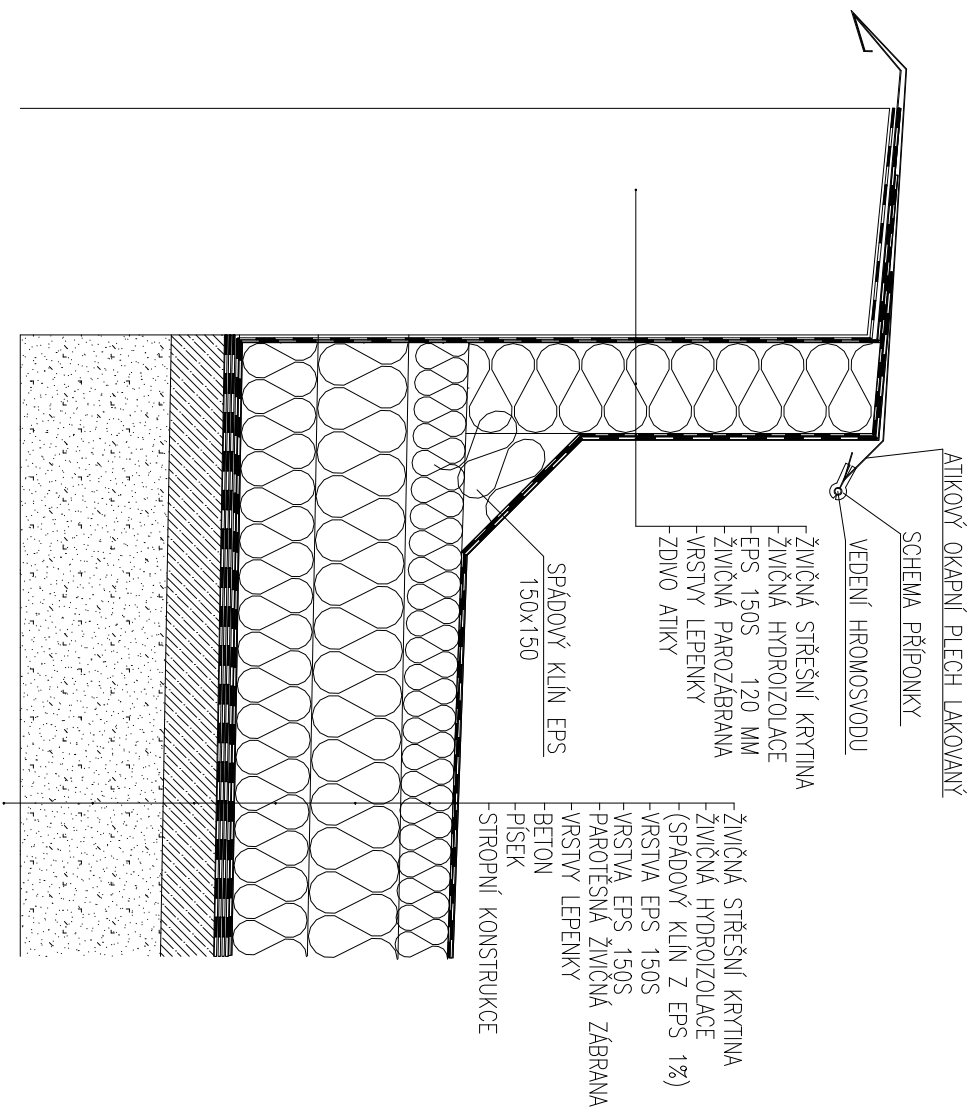
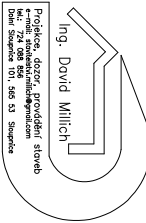


SCHÉMA NOVÉHO PROVEDENÍ ATIKY



KRESLIL	ZODP. PROJEKTANT	<div><div><div><div>Ing. David Millich</div><div>Projekt, rozstřel, provádění staveb</div><div>tel. 724 008 565</div><div>fax 724 008 511</div><div>email: d.millich@szs.cz</div></div></div></div>	
ING. MILLICH	ING. MILLICH		
INVESTOR: MĚSTO CHOCEŇ, JUNGMANNOVA 301, CHOCEŇ		STUPEN ZAKAZKA	STUDIE
AKCE: OPRAVA STŘEŠNÍ KRYTINY OBCHODNÍ AKADEMIE		DATUM	5/2016
VÝKRES:	VZOROVÉ SCHEMA ŘEZU ATIKOU	MĚŘ: 1:10	Č.V.: -D1.1.8-