



Vážený pan Ing. Martin Pecháček
BKN, spol. s r.o.
Vladislavova 29
566 01 Vysoké Mýto

V Hradci Králové dne 24.července 2023

Věc: test obsahu azbestových vláken v odebraných vzorcích střešní krytiny Gymnázium Vysoké Mýto

Vážený pane inženýre,

v příloze Vám zasílám protokol o testu č. 4382/23. Na základě Vašeho požadavku byla provedena obhlídka s odběrem vzorků ze střechy budovy Gymnázia Vysoké Mýto. Byly zde zjištěny 2 druhy deskovitých šablon (desky původní a to na střeše + střední „věž“ a dále šablony opravné.

Bylo zjištěno, že všechny odebrané vzorky **obsahují azbestová vlákna (chrysotil a chrysotil s crocidolitem (původní šablona)**. Na střeše jsou tak 3 druhy šablon, ještě opravné šablony nové (byly odebrány, ale nebyly testovány). Pro práci s tímto materiálem (odpadem šablon) tedy BUDE nutné postupovat dle zákona č. 258/2000 Sb. o ochraně veřejného zdraví (zde se bude jednat o karcinogenní odpad obsahující azbest). Jakékoliv zásah do struktury střechy či její demontáž musí být prokonzultována s KHS předem a musí být nastavena pravidla práce tak, aby nedocházelo k poškozování zdraví a ŽP v okolí. Jistě bude po demontáži nutné provést měření prostředí školy a před zahájením prací bude nutné pobytová místa žáků dokonale odizolovat.

Průzkum byl zaměřen na předmětnou část střechy a nejedná se o pasport celé budovy (testovány byly střešní krytiny, nebyly ověřovány vložky komínů či jiné). V případě zájmu je možné provést měření výskytu azbestových vláken do prostředí.

Těšíme se na další spolupráci.

Za EMPLA AG spol. s r.o.
Ing. Vladimír Bláha

EMPLA AG spol. s r.o. ©
Za Škodovkou 305
503 11 Hradec Králové
IČO: 259 96 240 DIČ: CZ25996240
Tel.: 495 218 875

Další přílohy:

Odběrový protokol s plánem odběru vzorků č. 598/23

protokol č. 4382/23

Kvalifikační předpoklady

EKOLOGICKÉ LABORATOŘE EMPLA, Hradec Králové

EMPLA AG spol. s r.o.
Za Škodovkou 305
503 11 Hradec Králové

tel.: 495 218 875
495 217 499
fax: 495 218 875
e-mail: laborator@empla.cz

Počet stran:1

Strana:1/1

PROTOKOL O ZKOUŠCE Č. 4382/23

Výsledky analýzy vzorků odpadů

Zákazník: B K N, spol. s r.o.
Vladislavova 29/I
566 01 Vysoké Mýto

Vzorek: objednávka: zak. EMPLA AG č.1316/23 ze 17.7.2023
místo odběru: Gymnázium Vysoké Mýto - viz OP v příloze
datum odběru: 18.07.23
odebral: Ing. Bláha EMPLA AG
způsob odběru: autorizovaný odběr odpadů dle zák. o odpadech
č.odběr.prot.: ODP 598/23
datum přijetí: 19.07.23
datum analýzy: 19.07.23 - 24.07.23
pořadí č.vzorku: 8378-8379
číslo vzorku označení zákazníka a popis vzorku
8378 vz.č.1 (střešní šablona - původní šablona)
8379 vz.č.3 (střešní šablona - střední věž)

Požadavek na analýzu: dle objednávky - viz tabulka výsledků

Metodika analýzy: identifikace azbestu metodou FTIR (sudodávka)

Výsledky:

Parametr	Jednotka	8378	8379
azbest		pozitivní*	pozitivní*

- * - ve vz.č.8378 byl identifikován azbest druh chrysotil a crocidolit
ve vz.č.8379 byl identifikován azbest druh chrysotile
- viz protokol o zkoušce č.73393-73395/2023 z 21.7.2023, AZL 1388 - akreditovaná zkouška SOP 358

Uvedené výsledky zkoušek se vztahují pouze k předmětu analýzy.
Tento protokol nesmí být bez písemného souhlasu Ekologických laboratoří EMPLA reprodukován jinak než celý.

V Hradci Králové 24.07.2023
Zpracoval: Ing. L. Roubalová

EMPLA AG spol. s r.o.
Za Škodovkou 305
503 11 Hradec Králové
IČO: 25996240 DIČ: CZ25996240
Tel.: 495 218 875

Schválil

Ing. Mojmír Špaček, Ph.D.
Vedoucí Ekologických
laboratoří EMPLA

Průzkum areálu za účelem zjištění potenciálního výskytu izolačních materiálů s výskytem azbestů, vypracováno dle Metodického pokynu odboru odpadů k nakládání s odpady ze stavební výroby a s odpady z rekonstrukcí a odstraňování staveb.

Provozovatel: RKN spol. s r.o.
Adresa areálu: Gymnázium Vysokeho hradu

Zkoumaný objekt: Gymnázium Vysokeho hradu
Orientační GPS zaměření: 0 0 0 s.š. a 0 0 0 v.d. viz mapka

A: Existence vzduchotechnických rozvodů v objektu: ANO/NE*
1) předpokládaná doba instalace
2) izolace a spojení segmentů rozvodů (druh): Nejsou
3) protipožární přepážky instalovány (druh): podstatně lepší
(izolační šňůry, netkané textilie, izolační desky)

B: Existence horkovodů v objektu: ANO/NE*
1) předpokládaná doba instalace
2) zjištěn potenciální výskyt azbestů: Nejsou
(izolační šňůry, netkané textilie, izolační desky)

C: Existence pecí a sušáren v objektu: ANO/NE*
1) předpokládaná doba instalace
2) zjištěn potenciální výskyt azbestů v izolacích: Nejsou
procedura

D: Existence elektroinstalací v objektu: ANO/NE*
1) předpokládaná doba instalace
2) zjištěn potenciální výskyt azbestů jako vybavení skříní: NA DŘEVĚ NA
3) zjištěn výskyt azbestů jako izolace rozvodů: PŘED NEJSOU!!
(izolační desky, asfaltové pásy)

E: Existence azbestocementových trubek: ANO/NE*
1) horizontální rozvody kanalizace: NA PŘED
2) vertikální rozvody kanalizace: NEJSOU - KONKRETNĚ NEODKRYTO
(tlakové a kanalizační roury a tvarovky)

F: Existence střešních krytin a azbestocementových desek a přepážek: ANO/NE*
1) předpokládaná doba instalace
2) systém střešní krytiny: → 3 díly křídla
3) identifikovány desky, příčky a přepážky z azbestocementu:
(střešní šablony Eternit, Beronit, vlnitá střešní krytina, hřebenače, tvarovky, větrací otvory (vše různých barev), izolační desky ID a IDK, Interierové desky Dupronit, Ezalit, Exterierové desky podstříšní (Dekalit, Lignát, Cembalit, Cembaplat, Unicel, sendvičové desky s polystyrenem, desky Pyral s hliníkem, termoizolační desky Izomin, Akumin, Calothermex, asfaltové desky s mikromletým azbestem)

G: Další informace: ANO/NE*
1) existence kobek transformátorů:
2) jiný potenciální výskyt azbestů:
(zejména nástřik Pyrothermem ocelových konstrukcí, jiné).

Fotografická dokumentace provedena na druhé straně listu: ANO/NE*
Odebrán vzorek k analýze (specifikuj A-G): ANO/NE*

Datum: 18.7.22 Podpis: [Podpis]

1 - skleněná křídla - skleněná
2 - skleněná křídla - skleněná
3 - skleněná křídla - skleněná
Indy [Podpis]
Vedoucí oddělení
Sebera vzorků

Odběrový protokol odpadů č. 598/23

(je v souladu s Věstníkem MŽP 5/2001, zákonem č. 541/2020 Sb. a vyhláškou č. 294/2005 Sb., č. 273/2021 Sb., č. 8/2021 Sb., č. 437/2016 Sb., č. 257/2009 Sb., č. 153/2016 Sb. a požadavky metodického pokynu pro vzorkování odpadů MŽP ČR v souladu s ČSN EN 14899)

Obecné informace**Původce / oprávněná osoba**

obchodní název.

BRN spol.s.r.o.

adresa

Vladiškovice 25,
566 01 Vysoke Hory**Autorizovaný odběr odp.**☐Odběr dle SOP 15 – Hromady ☐Odběr dle SOP 07 – půdy, sed. ☐

jiný způsob

☒

identifikační číslo, lokalita

zařízení, kde materiál vzniká (provoz, technologie, atd.).

Gymnázium Vysoke Hory

jak bylo s materiálem nakládáno před odběrem (přemístěn, upraven, na místě, jinak odběr z kontejneru apod.)

použití vyřazené odpady

Informace o vzorkovaném materiálu (odpadu):

-druh, popis

-způsob vzniku:

-technologie vzniku, výrobní postupy:

-vstupní suroviny:

-rešeršní informace o fyzikálních a chemických vlastnostech

1-3: skleněné obaly

4: lopaty po celém obvodu

deskovité materiály

— může obsahovat drhky

Důvod odběru vzorku: posouzení z hlediska možnosti rozptřeni, jiné využití, zneškodnění, jiné**Údaje o odběru vzorku**

-datum a čas

-adresa a popis místa odběru:

-jméno a příjmení osoby provádějící odběr, číslo tlf., faxu, mail

-počasí v době odběru

-cca 48 hodin před odběrem:

900-920

Gymnázium Vysoke Hory

Ing. Vladimír Bláha

Vedoucí oddělení

odběru vzorků

006 065530

Způsob odběru vzorku (popis odběru, případně odchylky od plánu odběru vzorků)

ručně odlopujítkem části materiálu → 3 ks

Určení schématu vzorkování (způsobu vzorkování), viz plán odběru vzorků

1+1 lopaty

Určení schématu vzorkování (způsobu vzorkování) (označ křížkem)**

Namátkové vzorkování

Autoritativní vzorkování (vzorkování s úsudkem)

Tendenční vzorkování

Systematické vzorkování

Prosté náhodné vzorkování

Stratifikované náhodné vzorkování - Systematický odběr

Statické vzorkování

Dynamické vzorkování

Orientační vzorkování

Kontrolní vzorkování

Jiný (další specifický způsob)

01 ☐02 ☐03 ☐04 ☐05 ☒06 ☐07 ☐08 ☐09 ☐10 ☐99 ☐

-počty vzorkovaných jednotek, počty dílčích vzorků, které mají být odebrány ze vzorkované jednotky, určení míst, odkud mají být dílčí vzorky odebrány..... 3 + 2 (1 lopaty).....

Popis materiálu

Smyslové posouzení

zápach...<

homogenita...

, vzhled...

, jiné.....

, barva

šedá

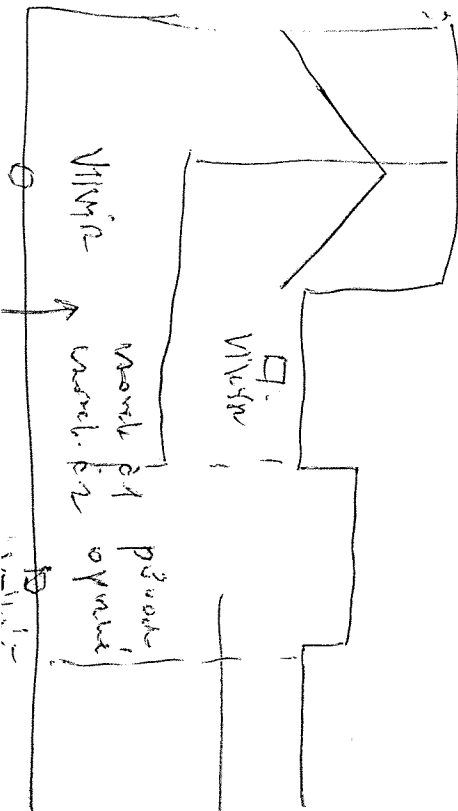
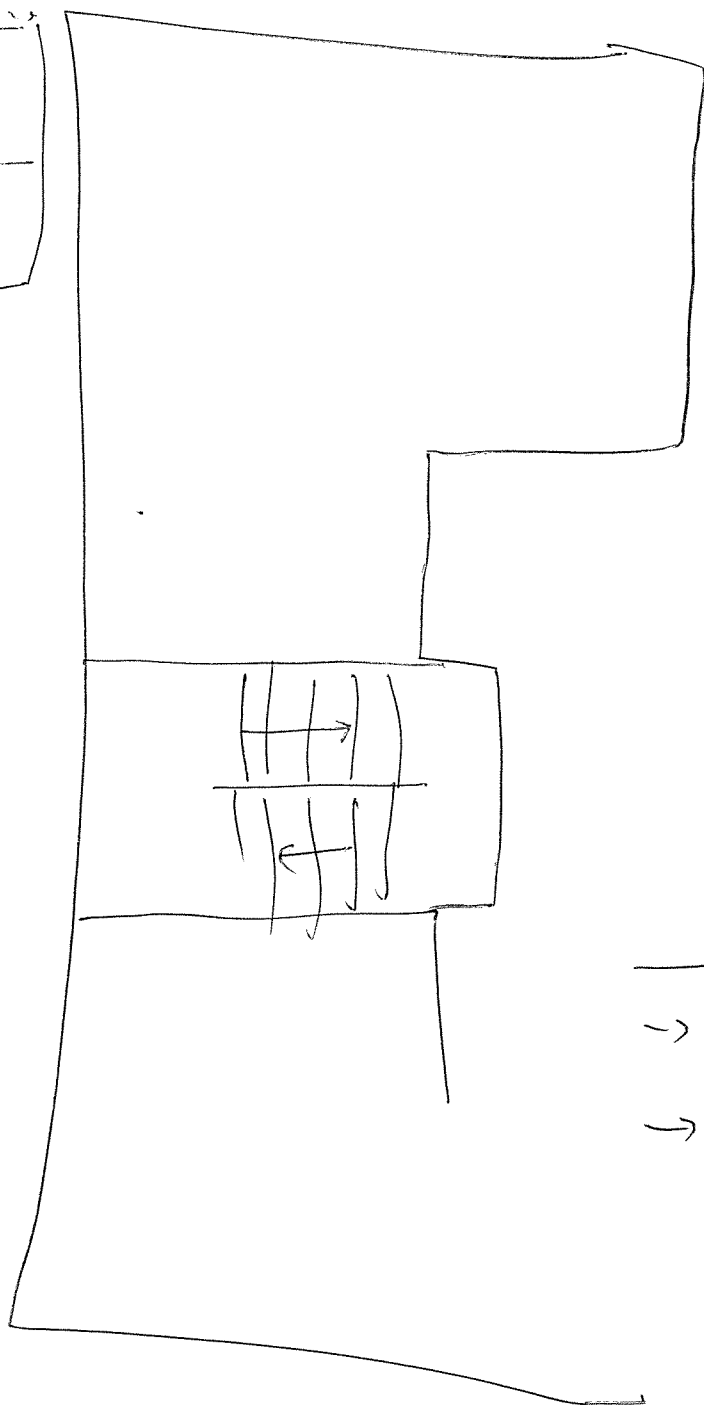
↓ 1,3 ... původ s nečistotami
2 ... šedá, nová

19. 7. 23

põdu

loputu

- 4a ... pool kogu
- 4b "vee"
- pool kogu
- "hõlmi" 4
- sheds



2x 5m x 3m

2x 5m "hoyel" 3m

2x 5m x 3m

Hmotnost, případně objem dílčího vzorku 0,05 kg dílčí vzorek (5g)

Požadovaný rozsah laboratorních zkoušek Požadovaný rozsah laboratorních zkoušek 294/05 (2.1), (4.1), (10.1), (10.2), NEBO 8/2021 Sb. (tabulka č. 1, přílohy č. 2 – výluh, tabulka č. 2, přílohy č. 2 ekotoxická na TU), NEBO vyhláška č. 273/2021 Sb. (tabulka č. 5.1, 5.2, 5.3, 5.4, 6.1, 6.2, 10.1, 10.2, 10.3) NEBO vyhláška č. 153/2016 Sb. tabulka č. 1, tabulka č. 2 přílohy č. 1, tabulka č. 1, tabulka č. 2, tabulka č. 3, tabulka č. 4 přílohy č. 2 NEBO vyhláška č. 257/2009 Sb. příloha č. 1, příloha č. 3, mikrobiologie PŘÍPADNĚ jiné.....

1, 3. přír. test u obse arben 204 -

Typ vzorkovače a typ vzorkovnice, které mají být použity při odběru a uskladnění vzorků

Typ vzorkovnice skleněná zábrus (0,5 l), plastová (0,75 l), jiná

Její označení (celkový počet, druh, atd.) V. ryto č. a p-nis ... papírův obil.

Postup úpravy vzorků:

Stabilizace...

Fixace.....

jiná.....okamžitý převoz do laboratoře

Velikost laboratorního (zkušebního a archivního) vzorku ...kg (l)

Opatření k zabezpečení a řízení jakosti vzorkování

- Provedena instalace kontrolních vzorků (před dopravou), (při vzorkování), (jindy) NE
- Byly z laboratoří převzaty řádně vyčištěné vzorkovnice.....ANO.
- Další opatření.....

Za kvalitu vzorkování zodpovídá:

Výběr laboratoře:

EMPLA AG spol. s r.o. Hradec Králové

Předpokládané nebezpečné vlastnosti materiálu:

musí obsluhovat osobu

Způsob dopravy a uchování vzorku při dopravě vzorku do laboratoře.....Okamžitý převoz

Osoba zodpovídající za dopravu vzorku:.....

Podpis osoby, jež provedla odběr vzorku:

Datum odběru:

Ing. Vladimír Bláha

18.7.20

Vedoucí oddělení

Další přítomné osoby:

odběru vzorků

Jméno a příjmení

společnost

podpis

BLAHA

EMPLA AG

PEČNÍČEK

BKN

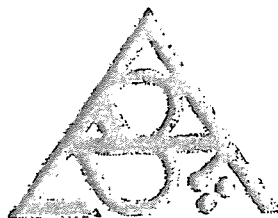
Bláha

Odebraný vzorek převzala: EMPLA AG spol. s r.o. Hradec Králové, tel/fax 495218875, laborator@empla.cz - (laboratoře), empla@empla.cz (vedení), WWW.EMPLA.CZ

Číslo protokolu o analýze EMPLA AG

Program vzorkování a plán vzorkování dle požadavků vyhlášky č. 94/2016 Sb. (pro hodnocení nebezpečných vlastností) byl vypracován jako podklad tohoto OP (ANO / NE) – škrtni

Ve smyslu obecného nařízení o ochraně osobních údajů – GDPR, svým podpisem vyjadřujete souhlas společnosti EMPLA AG, se sídlem Za Škodovkou 305,503 11 Hradec Králové, IČO:25996240, zapsané ve veřejném rejstříku vedeném u rejstříkového soudu v Hradci Králové, oddíl C, vložka 19004 (dále jen „Správce“), aby ve smyslu obecného nařízení o ochraně osobních údajů, zpracovával osobní údaje, předané v rámci odběru vzorků. Veškeré osobní údaje, budou zpracovány pro potřeby vypracování odběru vzorků, fakturace a evidence objednávek. Souhlas lze vzít kdykoliv zpět, zasláním emailu – empla@empla.cz, nebo dopisu na kontaktní údaje společnosti.



Signatář EA MLA
Český institut pro akreditaci, o.p.s.
Olšanská 54/3, 130 00 Praha 3

vydává

v souladu s § 16 zákona č. 22/1997 Sb., o technických požadavcích na výrobky, ve znění pozdějších předpisů

OSVĚDČENÍ O AKREDITACI

č. 646/2022

EMPLA AG spol. s r.o.
se sídlem Za Škodovkou 305/5, Kukleny, 503 11 Hradec Králové, IČ 25996240

pro zkušební laboratoř č. 1110
Ekologické laboratoře EMPLA

Rozsah udělené akreditace:

Fyzikálně chemické analýzy a odběry vzorků vod, půd, odpadů, sedimentů, tuhých materiálů, ovzduší, emisí (odpadních plynů), pracovního prostředí, potravin, krmiv. Zkoušky mikrobiologické, ekotoxikologické a zkoušky biodegradability. Měření hluku, vibrací, osvětlení, mikroklimatických podmínek a parametrů vzduchotechniky vymezené přílohou tohoto osvědčení.

Toto osvědčení je dokladem o udělení akreditace na základě posouzení splnění akreditačních požadavků podle

ČSN EN ISO/IEC 17025:2018

Subjekt posuzování shody je při své činnosti oprávněn odkazovat se na toto osvědčení v rozsahu udělené akreditace po dobu její platnosti, pokud nebude akreditace pozastavena, a je povinen plnit stanovené akreditační požadavky v souladu s příslušnými předpisy vztahujícími se k činnosti akreditovaného subjektu posuzování shody.

Toto osvědčení o akreditaci nahrazuje v plném rozsahu osvědčení č.: 79/2022 ze dne 14. 2. 2022, popřípadě správní akty na ně navazující.

Udělení akreditace je platné do 21. 2. 2024

V Praze dne 22. 12. 2022



M. Z. J. B.

Ing. Jan Velíšek
ředitel odboru zkušebních a kalibračních laboratoří
Českého institutu pro akreditaci, o.p.s.