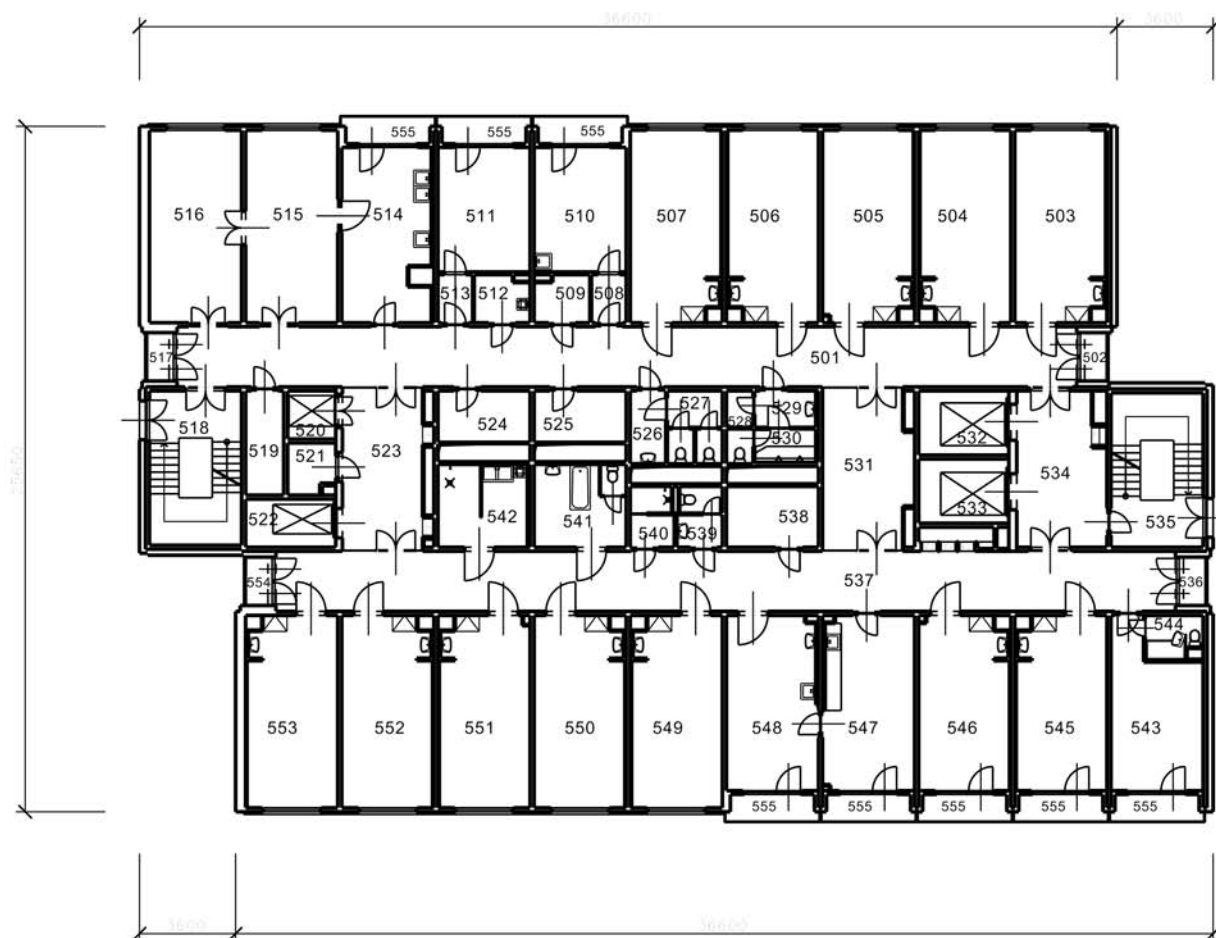


NEMOCNICE PARDUBICE
BUDOVA Č.28 - LDN A INTERNA "B"

5.NP - interna, JIP, endoskopie - lůžková část (M 1:200)



Tabulka místností 5.NP

Číslo	Název místnosti	Plocha[m2]
501	CHODBA	76,70
502	LODŽIE	1,95
503	ENDOSKOPICKÁ PORADNA	23,50
504	KOLONOSKOPIE	23,50
505	GASTROSKOPIE	23,40
506	ENDOSKOPIE	23,50
507	ENDOSKOPIE	23,50
508	PŘEDSÍN	2,40
509	SKLAD	3,60
510	DENNÍ MÍSTNOST SESTER	16,10
511	LÉKAŘSKÝ POKOJ	16,10
512	ÚKLIDOVÁ KOMORA	3,60
513	PŘEDSÍN	2,40
514	ČAJOVÁ KUCHYŇKA	21,40
515	ENDOSKOPIE - DOSPÁVACÍ POKOJ	25,00
516	ZASEDACÍ MÍSTNOST	24,90
517	LODŽIE	1,95
518	SCHODIŠTĚ	19,90
519	SKLAD	5,60
520	NAKLADNÍ VÝTAH	3,25
521	TECHNICKÉ ZAŘÍZENÍ	3,25
522	OSOBONAKLADNÍ VÝTAH	6,10
523	MANIPULAČNÍ PROSTOR	18,70
524	SKLAD PRÁDLA	6,70
525	SKLAD PRÁDLA	6,70
526	PŘEDSÍN - WC PACIENTI - ŽENY	3,70
527	WC PACIENTI - ŽENY	5,40
528	WC - SKLAD	1,35
529	PŘEDSÍN - WC PACIENTI - MUŽI	3,10
530	WC PACIENTI - MUŽI	4,15
531	ČEKÁRNA ENDOSKOPIE	19,40
532	LŮŽKOVÝ VÝTAH	8,10
533	LŮŽKOVÝ VÝTAH	8,10
534	MANIPULAČNÍ PROSTOR	19,15
535	SCHODIŠTĚ	20,00
536	LODŽIE	1,95
537	CHODBA	76,25
538	SKLAD LÉKAŘSKÉHO MATERIÁLU	7,90
539	PŘEDSÍN + WC ZAMĚSTNANCÍ	3,70
540	PŘEDSÍN + SPRCHA	3,60
541	KOUPELNA PACIENTŮ + WC	10,70
542	SPRCHA + SBĚR MOČE	10,40
543	POKOJ LÉKAŘE	18,80
544	SOCIÁLNÍ ZAŘÍZENÍ	3,20
545	POKOJ	21,30
546	POKOJ	21,20
547	PRACOVNÍSTĚ SESTER	22,20
548	VÝŠETŘOVNA	22,20
549	POKOJ	23,50
550	POKOJ	23,50
551	POKOJ	23,35
552	ČISTÝ SÁLEK	23,50
553	LÉKAŘSKÝ POKOJ	23,50
554	LODŽIE	1,95
555	LODŽIE	3,50