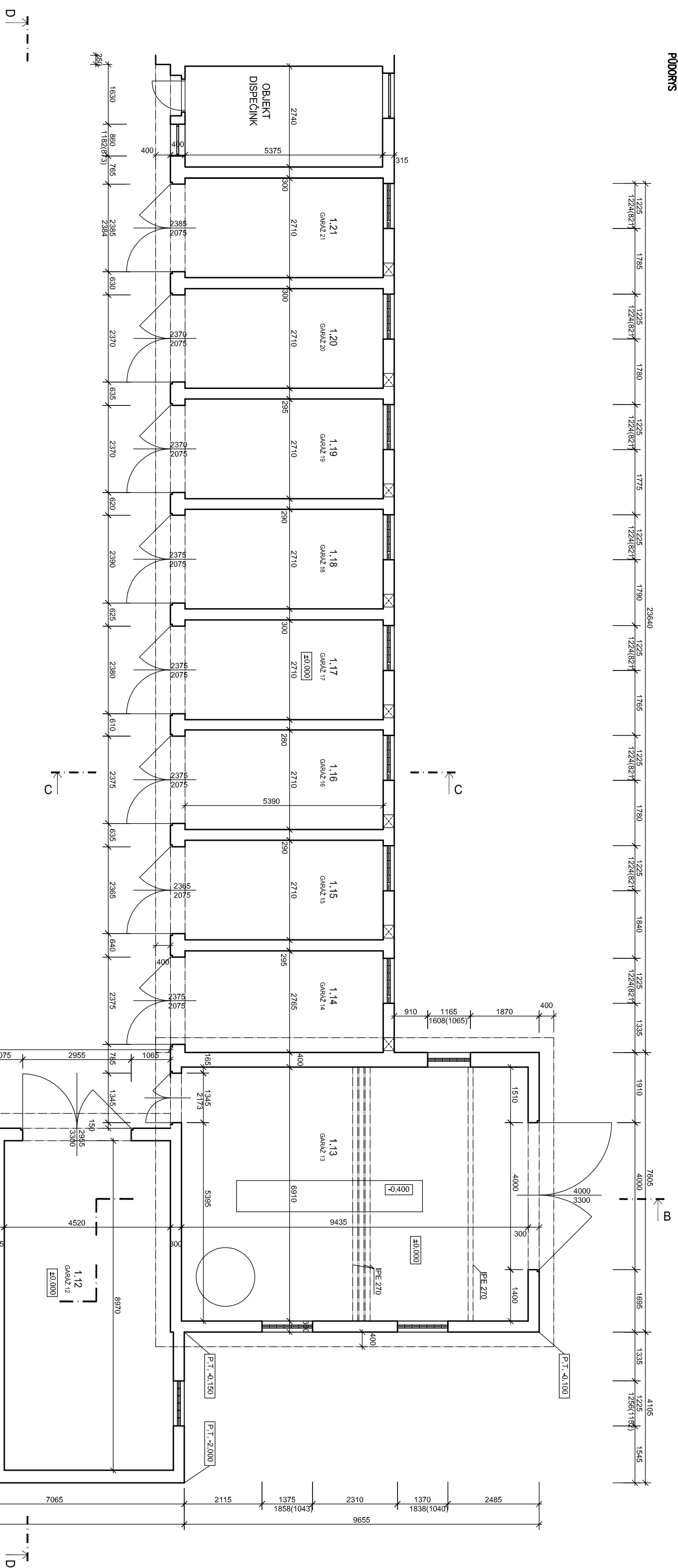
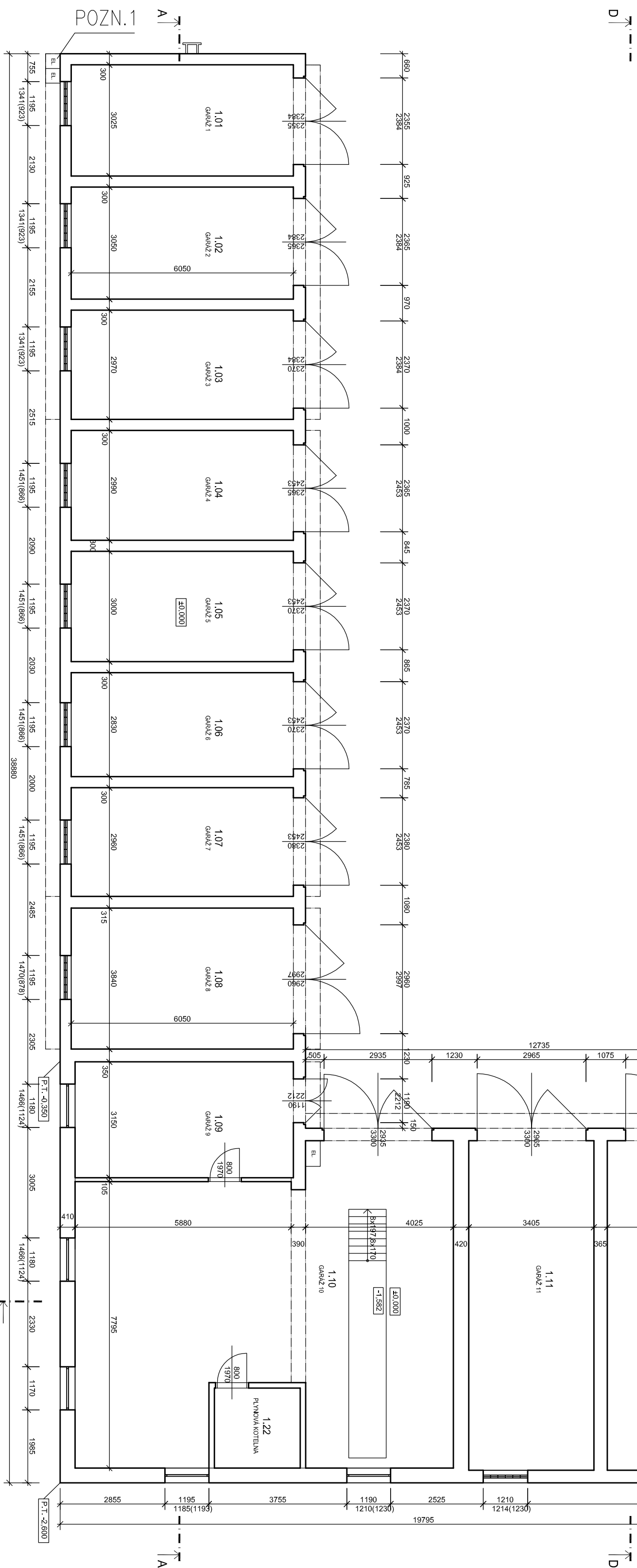
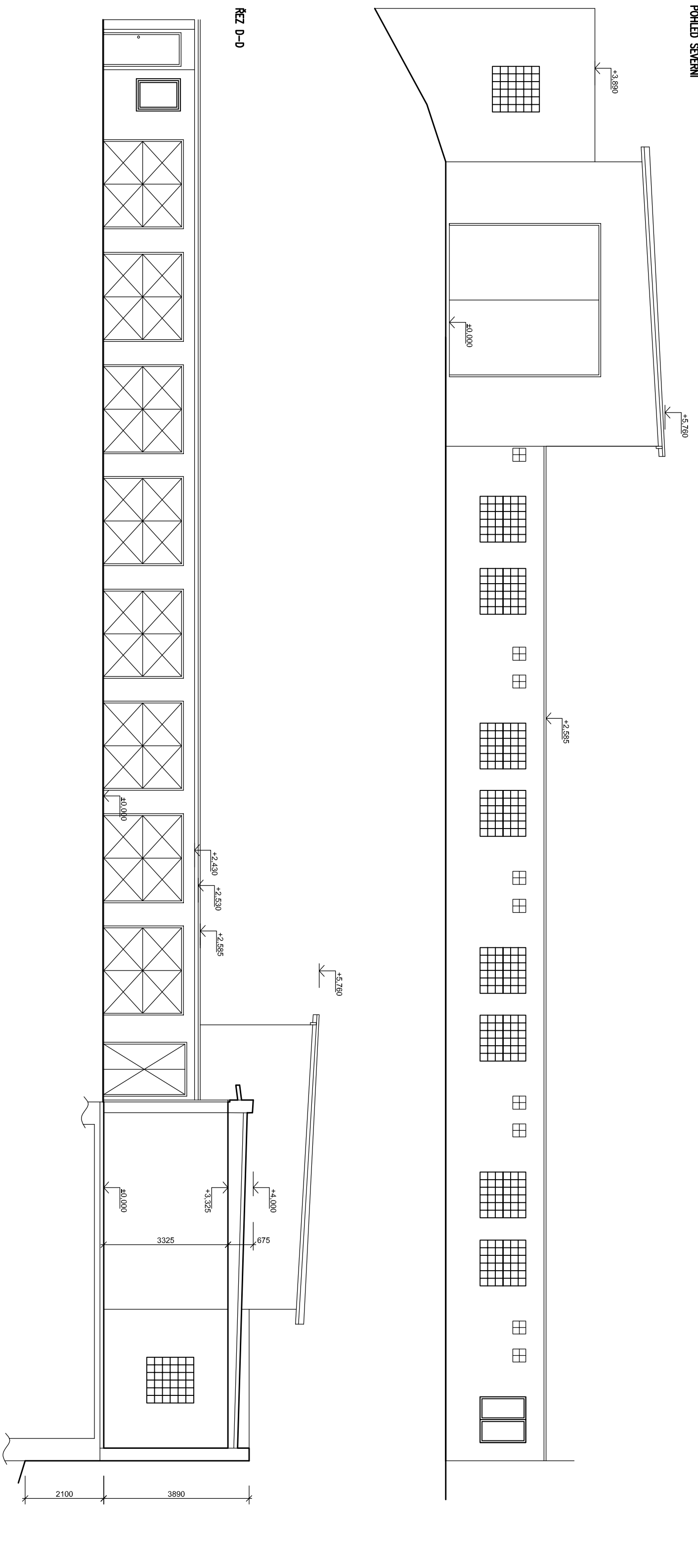


PUDORYS

**POOLED SEVERN**

LEADERS MISTNOTES				
LEADER	LAST	DATE	LOCATION	FOURTEEN
1	18.0	06/02/19	RETROKON AUSTRALIA	POSS
2	18.0	06/02/19	RETROKON AUSTRALIA	POSS
3	18.0	06/02/19	RETROKON AUSTRALIA	POSS
4	18.0	06/02/19	RETROKON AUSTRALIA	POSS
5	18.0	06/02/19	RETROKON AUSTRALIA	POSS
6	18.0	06/02/19	RETROKON AUSTRALIA	POSS
7	18.0	06/02/19	RETROKON AUSTRALIA	POSS
8	18.0	06/02/19	RETROKON AUSTRALIA	POSS
9	18.0	06/02/19	RETROKON AUSTRALIA	POSS
10	18.0	06/02/19	RETROKON AUSTRALIA	POSS
11	18.0	06/02/19	RETROKON AUSTRALIA	POSS
12	18.0	06/02/19	RETROKON AUSTRALIA	POSS
13	18.0	06/02/19	RETROKON AUSTRALIA	POSS
14	18.0	06/02/19	RETROKON AUSTRALIA	POSS
15	18.0	06/02/19	RETROKON AUSTRALIA	POSS
16	18.0	06/02/19	RETROKON AUSTRALIA	POSS
17	18.0	06/02/19	RETROKON AUSTRALIA	POSS
18	18.0	06/02/19	RETROKON AUSTRALIA	POSS
19	18.0	06/02/19	RETROKON AUSTRALIA	POSS
20	18.0	06/02/19	RETROKON AUSTRALIA	POSS
21	18.0	06/02/19	RETROKON AUSTRALIA	POSS
22	18.0	06/02/19	RETROKON AUSTRALIA	POSS

LEGENDA HMOT

STÁLICI KONSTRUKCE

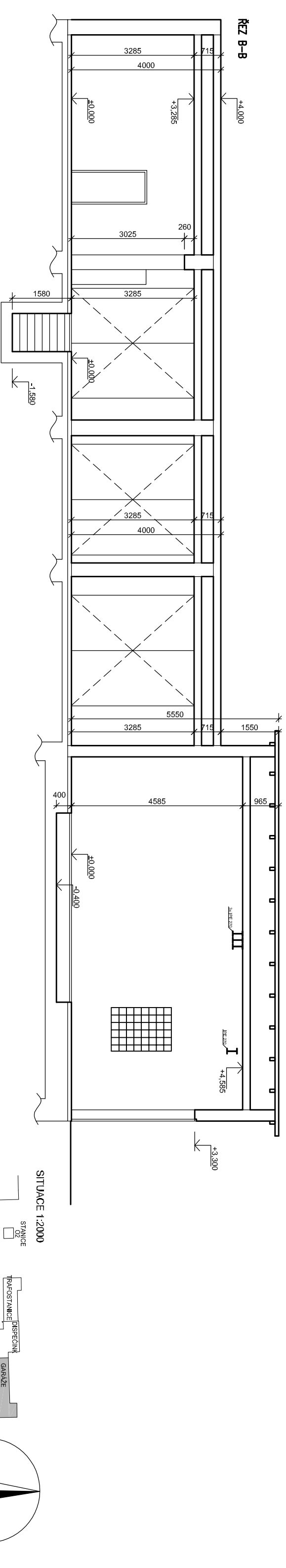
CELÝ OBJEKT BUDE ODSTRANĚN I SE ZÁKLADOVÝMI KONSTRUKCEMI

MA NEMOHLI TRAFIKOVANÍ PRŮZEMNÝMI STAVĚNÍMI VE VEKOVÝCH SKUPINÁCH, KTERÉ JSOU VYŠŠÍ NEŽ 65 LET. VÝSLEDKY Z PRŮZKUMU POKYNUJÍ K ZAMĚŘENÍ NA ZABEZPEČENÍ PRŮZEMNÝCH STAVĚNÍ VE VEKOVÝCH SKUPINÁCH, KTERÉ JSOU VYŠŠÍ NEŽ 65 LET. VÝSLEDKY Z PRŮZKUMU POKYNUJÍ K ZAMĚŘENÍ NA ZABEZPEČENÍ PRŮZEMNÝCH STAVĚNÍ VE VEKOVÝCH SKUPINÁCH, KTERÉ JSOU VYŠŠÍ NEŽ 65 LET.

NA NOVOU TRAFOSTANICI PS02 – VZ. S013 PŘELOŽKY STÁLÝCH VEKOVNÍCH SLUPOVÝCH ROZVODŮ

NA NOVOU TRAFOSTANICI PS02 – VIZ. SO13 PŘELOŽKY STÁLIDLOH VEKONVICH SLNOPODLOH ROZNOU

Technical drawing of a building facade section labeled "KZ A-A". The drawing shows a cross-section of a wall with multiple windows and doors. Key dimensions include a total width of 4100, a total height of 5175, and individual window heights of 2005, 3415, and 3325. The drawing also shows internal structural elements like frames and partitions.



RIZ C-C

2585

2070

150

2220

265

315

25

2585

2220

25

820

1225

175

20.000

Revizor	Datum	Jumeto	Popis	Popis revize

Zápisník	Průběh 1x, 120
Studenti EP - PMK	C2 76g Hl. 1b, 57l 16d 40l Cm1 40g 1b, 57l 16d 40l cm1 40g 1b, 57l 16d 40l
<div> </div>	<div> </div>
Hl. architekt projektů Ing. arch. K. Šteinhilberová Vytváření projektů Ing. arch. B. Běhál Inženýr Václavík Kroměříž Oblastní Periferní Ing. arch. K. Šteinhilberová Ing. arch. B. Běhál Inženýr Václavík Kroměříž Oblastní Periferní	Projektant průběh P <div> </div>
Sazba NPK a.s. centrální příjem vzhledně centralizace akumulatorů provozu v Orlíkovoštické nemocnici Objekt D.1.3 - SO 05 - Příprava území Časť D.1.5.2 - Demolice Název výkresu Garáže - demolice objektu	Sheet Datum 08/2018 Formát Zmk, C K1682610 14 Měřítko 1:100 Č. výkresu Revize 00