

Obecné	
ID prvku	K1-2.19
Jiné označení	PO/1.08a/1
Název prvku	kamenný portál
Opatření	ponechání bez zásahu (viz technologický předpis 2.I)
Podlaží	2.NP
Umístění	1-0.08
Rozměry [mm]	
Stávající stav	
Zhodnocení	původní; architektonicky hodnotný
Stav	silně poškozený
Popis prvku	
Návrhový stav	
Rozměry [mm]	
Popis opatření / novotvaru	
Materiál	
Povrchová úprava	
Kotvení	
Poznámky	

Obrazová příloha

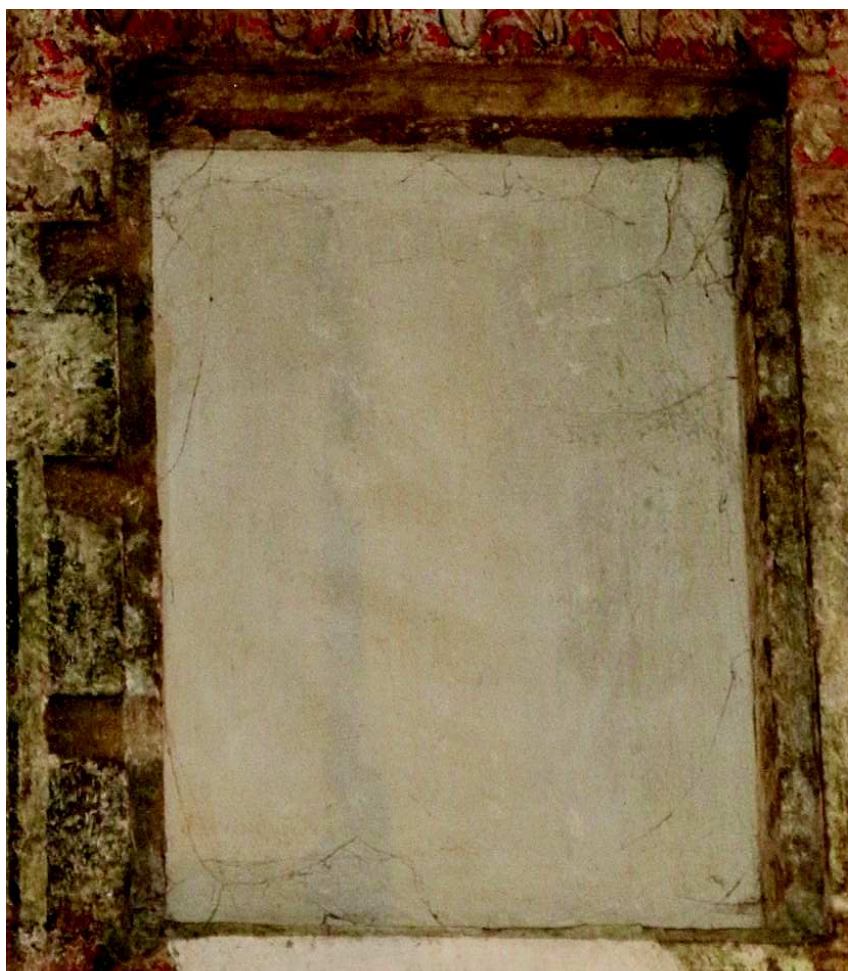
Fotografie stávajícího stavu



Obecné	
ID prvku	K1-2.20
Jiné označení	KP/1.08a/1
Název prvku	kamenné ostění niky
Opatření	ponechání bez zásahu (viz technologický předpis 2.1)
Podlaží	2.NP
Umístění	1-0.08
Rozměry [mm]	
Stávající stav	
Zhodnocení	původní; architektonicky hodnotný
Stav	mírně poškozený
Popis prvku	
Návrhový stav	
Rozměry [mm]	
Popis opatření / novotvaru	
Materiál	
Povrchová úprava	
Kotvení	
Poznámky	

Obrazová příloha

Fotografie stávajícího stavu



Obecné	
ID prvku	K1-2.21
Jiné označení	PO/1.04/2
Název prvku	kamenný portál s nadpražní římsou
Opatření	restaurování (viz technologický předpis 2.C)
Podlaží	2.NP
Umístění	západní arkáda 2.NP
Rozměry [mm]	
Stávající stav	
Zhodnocení	původní; architektonicky hodnotný
Stav	silně poškozený
Popis prvku	kamenný portál s nadpražní římsou, dožívající starší povrchové úpravy, výrazné barevnostní kontrasty, kontrastní výplně spár, barevnostně a materiálově nevhodné řešení, nevhodné plastické vysprávky, znečištění sedimentem
Návrhový stav	
Rozměry [mm]	
Popis opatření / novotvaru	
Materiál	
Povrchová úprava	
Kotvení	
Poznámky	

Obrazová příloha

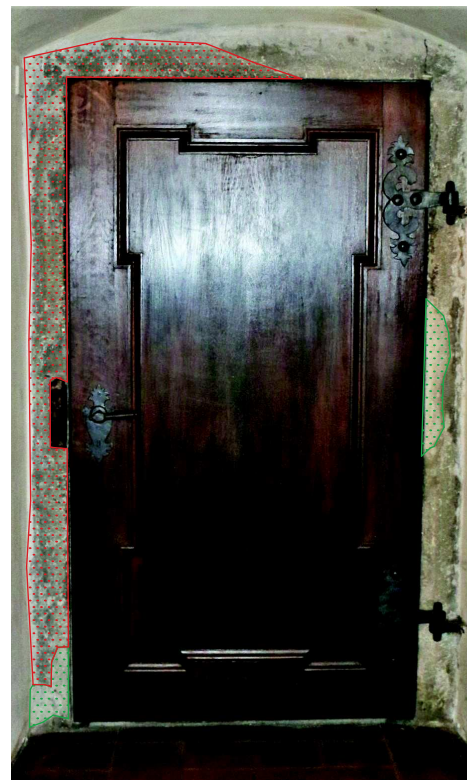
Fotografie stávajícího stavu

LEGENDA:

 **BAREVNOSTNÍ ANOMÁLIE**
(dožívající starší povrchové úpravy / barevnostní kontrasty od sedimentů či povětrnostních vlivů / zbytky povrchových úprav souvisejících s úpravou fasády)

 **NEVHODNÉ VÝPLNĚ**
(kontrastní výplně spár či otvorů, barevnostně nebo materiálově nevhodné)

 **PLASTICKÉ ANOMÁLIE**
(anomálie vzniklá chybějící částí profilace / nevhodně doplněná profilace / praskliny v prvku)





Obecné	
ID prvku	K1-2.22
Jiné označení	OK/1.26/2
Název prvku	kamenné ostění okna s parapetem a nadokenní římsou
Opatření	restaurování (viz technologický předpis 2.C)
Podlaží	2.NP
Umístění	severní dvorní průčelí
Rozměry [mm]	
Stávající stav	
Zhodnocení	původní; architektonicky hodnotný
Stav	silně poškozený
Popis prvku	kamenné ostění okna s parapetem a nadokenní římsou, dožívající starší povrchové úpravy, výrazné barevnostní kontrasty, kontrastní výplně spár, barevnostně a materiálově nevhodné řešení
Návrhový stav	
Rozměry [mm]	
Popis opatření / novotvaru	
Materiál	
Povrchová úprava	
Kotvení	
Poznámky	


Obrazová příloha

Fotografie stávajícího stavu

LEGENDA:

 **BAREVNOSTNÍ ANOMÁLIE**
(dožívající starší povrchové úpravy / barevnostní kontrasty od sedimentů či povětrnostních vlivů / zbytky povrchových úprav souvisejících s úpravou fasády)

 **NEVHODNÉ VÝPLNĚ**
(kontrastní výplně spár či otvorů, barevnostně nebo materiálově nevhodné)

 **PLASTICKÉ ANOMÁLIE**
(anomálie vzniklá chybějící částí profilace / nevhodně doplněná profilace / praskliny v prvku)





Obecné	
ID prvku	K1-2.23
Jiné označení	OK/1.26/3
Název prvku	kamenné ostění okna s parapetem a nadokenní římsou
Opatření	restaurování (viz technologický předpis 2.C)
Podlaží	2.NP
Umístění	severní dvorní průčelí
Rozměry [mm]	
Stávající stav	
Zhodnocení	původní; architektonicky hodnotný
Stav	silně poškozený
Popis prvku	kamenné ostění okna s parapetem a nadokenní římsou, dožívající starší povrchové úpravy, výrazné barevnostní kontrasty, kontrastní výplně spár, barevnostně a materiálově nevhodné řešení
Návrhový stav	
Rozměry [mm]	
Popis opatření / novotvaru	
Materiál	
Povrchová úprava	
Kotvení	
Poznámky	


Obrazová příloha

Fotografie stávajícího stavu

LEGENDA:

 **BAREVNOSTNÍ ANOMÁLIE**
(dožívající starší povrchové úpravy / barevnostní kontrasty od sedimentů či povětrnostních vlivů / zbytky povrchových úprav souvisejících s úpravou fasády)

 **NEVHODNÉ VÝPLNĚ**
(kontrastní výplně spár či otvorů, barevnostně nebo materiálově nevhodné)

 **PLASTICKÉ ANOMÁLIE**
(anomálie vzniklá chybějící částí profilace / nevhodně doplněná profilace / praskliny v prvku)





Obecné	
ID prvku	K1-2.24
Jiné označení	OK/0.39/1
Název prvku	kamenné ostění okna s parapetem a nadokenní římsou
Opatření	restaurování (viz technologický předpis 2.C)
Podlaží	2.NP
Umístění	severní dvorní průčelí
Rozměry [mm]	
Stávající stav	
Zhodnocení	původní; architektonicky hodnotný
Stav	silně poškozený
Popis prvku	kamenné ostění okna s parapetem a nadokenní římsou, dožívající starší povrchové úpravy, výrazné barevnostní kontrasty, kontrastní výplně spár, barevnostně a materiálově nevhodné řešení
Návrhový stav	
Rozměry [mm]	
Popis opatření / novotvaru	
Materiál	
Povrchová úprava	
Kotvení	
Poznámky	


Obrazová příloha

Fotografie stávajícího stavu

LEGENDA:

 **BAREVNOSTNÍ ANOMÁLIE**
(dožívající starší povrchové úpravy / barevnostní kontrasty od sedimentů či povětrnostních vlivů / zbytky povrchových úprav souvisejících s úpravou fasády)

 **NEVHODNÉ VÝPLNĚ**
(kontrastní výplně spár či otvorů, barevnostně nebo materiálově nevhodné)

 **PLASTICKÉ ANOMÁLIE**
(anomálie vzniklá chybějící částí profilace / nevhodně doplněná profilace / praskliny v prvku)



Obecné	
ID prvku	K1-2.25
Jiné označení	OK/1.26/1
Název prvku	kamenné ostění okna s parapetem a nadokenní římsou
Opatření	restaurování (viz technologický předpis 2.C)
Podlaží	2.NP
Umístění	severní dvorní průčelí
Rozměry [mm]	
Stávající stav	
Zhodnocení	původní; architektonicky hodnotný
Stav	silně poškozený
Popis prvku	kamenné ostění okna s parapetem a nadokenní římsou, dožívající starší povrchové úpravy, výrazné barevnostní kontrasty, nevhodné plastické vysprávky
Návrhový stav	
Rozměry [mm]	
Popis opatření / novotvaru	
Materiál	
Povrchová úprava	
Kotvení	
Poznámky	

Obrazová příloha

Fotografie stávajícího stavu

LEGENDA:

 **BAREVNOSTNÍ ANOMÁLIE**
(dožívající starší povrchové úpravy / barevnostní kontrasty od sedimentů či povětrnostních vlivů / zbytky povrchových úprav souvisejících s úpravou fasády)

 **NEVHODNÉ VÝPLNĚ**
(kontrastní výplně spár či otvorů, barevnostně nebo materiálově nevhodné)

 **PLASTICKÉ ANOMÁLIE**
(anomálie vzniklá chybějící částí profilace / nevhodně doplněná profilace / praskliny v prvku)





Obecné	
ID prvku	K1-2.26
Jiné označení	OK/1.20a/1
Název prvku	kamenné profilované ostění okna
Opatření	restaurování (viz technologický předpis 2.C)
Podlaží	2.NP
Umístění	východní dvorní průčelí
Rozměry [mm]	
Stávající stav	
Zhodnocení	původní; architektonicky hodnotný
Stav	silně poškozený
Popis prvku	kamenné profilované ostění okna, rozsáhlejší zbytky ztmavých, dožívajících úprav povrchu, nevhodné plastické vysprávky
Návrhový stav	
Rozměry [mm]	
Popis opatření / novotvaru	
Materiál	
Povrchová úprava	
Kotvení	
Poznámky	


Obrazová příloha

Fotografie stávajícího stavu

LEGENDA:

 BAREVNOSTNÍ ANOMÁLIE
(dožívající starší povrchové úpravy / barevnostní kontrasty od sedimentů či povětrnostních vlivů / zbytky povrchových úprav souvisejících s úpravou fasády)

 NEVHODNÉ VÝPLNĚ
(kontrastní výplně spár či otvorů, barevnostně nebo materiálově nevhodné)

 PLASTICKÉ ANOMÁLIE
(anomálie vzniklá chybějící částí profilace / nevhodně doplněná profilace / praskliny v prvku)



Obecné	
ID prvku	K1-2.27
Jiné označení	OK/1.20a/2
Název prvku	kamenné profilované ostění okna
Opatření	restaurování (viz technologický předpis 2.C)
Podlaží	2.NP
Umístění	východní dvorní průčelí
Rozměry [mm]	
Stávající stav	
Zhodnocení	původní; architektonicky hodnotný
Stav	silně poškozený
Popis prvku	kamenné profilované ostění okna, rozsáhlejší zbytky ztmavých, dožívajících úprav povrchu, nevhodné plastické vysprávky, kontrastní výplně spár, barevnostně a materiálově nevhodné řešení,
Návrhový stav	
Rozměry [mm]	
Popis opatření / novotvaru	
Materiál	
Povrchová úprava	
Kotvení	
Poznámky	

Obrazová příloha

Fotografie stávajícího stavu

LEGENDA:

 **BAREVNOSTNÍ ANOMÁLIE**
(dožívající starší povrchové úpravy / barevnostní kontrasty od sedimentů či povětrnostních vlivů / zbytky povrchových úprav souvisejících s úpravou fasády)

 **NEVHODNÉ VÝPLNĚ**
(kontrastní výplně spár či otvorů, barevnostně nebo materiálově nevhodné)

 **PLASTICKÉ ANOMÁLIE**
(anomálie vzniklá chybějící částí profilace / nevhodně doplněná profilace / praskliny v prvku)





Obecné	
ID prvku	K1-2.28
Jiné označení	OK/1.20a/3
Název prvku	kamenné profilované ostění okna
Opatření	restaurování (viz technologický předpis 2.C)
Podlaží	2.NP
Umístění	východní dvorní průčelí
Rozměry [mm]	
Stávající stav	
Zhodnocení	původní; architektonicky hodnotný
Stav	silně poškozený
Popis prvku	kamenné profilované ostění okna, rozsáhlejší zbytky ztmavých, dožívajících úprav povrchu, nevhodné plastické vysprávky
Návrhový stav	
Rozměry [mm]	
Popis opatření / novotvaru	
Materiál	
Povrchová úprava	
Kotvení	
Poznámky	


Obrazová příloha

Fotografie stávajícího stavu

LEGENDA:

 **BAREVNOSTNÍ ANOMÁLIE**
(dožívající starší povrchové úpravy / barevnostní kontrasty od sedimentů či povětrnostních vlivů / zbytky povrchových úprav souvisejících s úpravou fasády)

 **NEVHODNÉ VÝPLNĚ**
(kontrastní výplně spár či otvorů, barevnostně nebo materiálově nevhodné)

 **PLASTICKÉ ANOMÁLIE**
(anomálie vzniklá chybějící částí profilace / nevhodně doplněná profilace / praskliny v prvku)




Obecné	
ID prvku	K1-2.29
Jiné označení	OK/1.20a/4
Název prvku	kamenné profilované ostění okna
Opatření	restaurování (viz technologický předpis 2.C)
Podlaží	2.NP
Umístění	východní dvorní průčelí
Rozměry [mm]	
Stávající stav	
Zhodnocení	původní; architektonicky hodnotný
Stav	silně poškozený
Popis prvku	kamenné profilované ostění okna, rozsáhlejší zbytky ztmavých, dožívajících úprav povrchu, nevhodné plastické vysprávky
Návrhový stav	
Rozměry [mm]	
Popis opatření / novotvaru	
Materiál	
Povrchová úprava	
Kotvení	
Poznámky	

Obrazová příloha

Fotografie stávajícího stavu

LEGENDA:

 BAREVNOSTNÍ ANOMÁLIE
(dožívající starší povrchové úpravy / barevnostní kontrasty od sedimentů či povětrnostních vlivů / zbytky povrchových úprav souvisejících s úpravou fasády)

 NEVHODNÉ VÝPLNĚ
(kontrastní výplně spár či otvorů, barevnostně nebo materiálově nevhodné)

 PLASTICKÉ ANOMÁLIE
(anomálie vzniklá chybějící částí profilace / nevhodně doplněná profilace / praskliny v prvku)





Obecné	
ID prvku	K1-2.30
Jiné označení	OK/1.20a/5
Název prvku	kamenné profilované ostění okna
Opatření	restaurování (viz technologický předpis 2.C)
Podlaží	2.NP
Umístění	východní dvorní průčelí
Rozměry [mm]	
Stávající stav	
Zhodnocení	původní; architektonicky hodnotný
Stav	silně poškozený
Popis prvku	kamenné profilované ostění okna, rozsáhlejší zbytky ztmavých, dožívajících úprav povrchu, nevhodné plastické vysprávky
Návrhový stav	
Rozměry [mm]	
Popis opatření / novotvaru	
Materiál	
Povrchová úprava	
Kotvení	
Poznámky	


Obrazová příloha

Fotografie stávajícího stavu

LEGENDA:

 BAREVNOSTNÍ ANOMÁLIE
(dožívající starší povrchové úpravy / barevnostní kontrasty od sedimentů či povětrnostních vlivů / zbytky povrchových úprav souvisejících s úpravou fasády)

 NEVHODNÉ VÝPLNĚ
(kontrastní výplně spár či otvorů, barevnostně nebo materiálově nevhodné)

 PLASTICKÉ ANOMÁLIE
(anomálie vzniklá chybějící částí profilace / nevhodně doplněná profilace / praskliny v prvku)





Obecné	
ID prvku	K1-2.31
Jiné označení	OK/1.20b/1
Název prvku	kamenné ostění okna
Opatření	očištění pod restaurátorským dohledem (viz technologický předpis 2.K)
Podlaží	2.NP
Umístění	východní dvorní průčelí
Rozměry [mm]	
Stávající stav	
Zhodnocení	původní; architektonicky hodnotný
Stav	mírně poškozený
Popis prvku	kamenné ostění okna, zbytky starých povrchových úprav souvisejících s úpravou fasády
Návrhový stav	
Rozměry [mm]	
Popis opatření / novotvaru	
Materiál	
Povrchová úprava	
Kotvení	
Poznámky	


Obrazová příloha

Fotografie stávajícího stavu

LEGENDA:

 **BAREVNOSTNÍ ANOMÁLIE**
(dožívající starší povrchové úpravy / barevnostní kontrasty od sedimentů či povětrnostních vlivů / zbytky povrchových úprav souvisejících s úpravou fasády)

 **NEVHODNÉ VÝPLNĚ**
(kontrastní výplně spár či otvorů, barevnostně nebo materiálově nevhodné)

 **PLASTICKÉ ANOMÁLIE**
(anomálie vzniklá chybějící částí profilace / nevhodně doplněná profilace / praskliny v prvku)





Obecné	
ID prvku	K1-2.32
Jiné označení	
Název prvku	kamenná římsa
Opatření	restaurování (viz technologický předpis 2.C)
Podlaží	2.NP
Umístění	východní dvorní průčelí
Rozměry [mm]	
Stávající stav	
Zhodnocení	původní; architektonicky hodnotný
Stav	silně poškozený
Popis prvku	kamenná římsa, dožívající starší povrchové úpravy, výrazné barevnostní kontrasty, znečištění sedimentem, nevhodné plastické vysprávky
Návrhový stav	
Rozměry [mm]	
Popis opatření / novotvaru	
Materiál	
Povrchová úprava	
Kotvení	
Poznámky	


Obrazová příloha

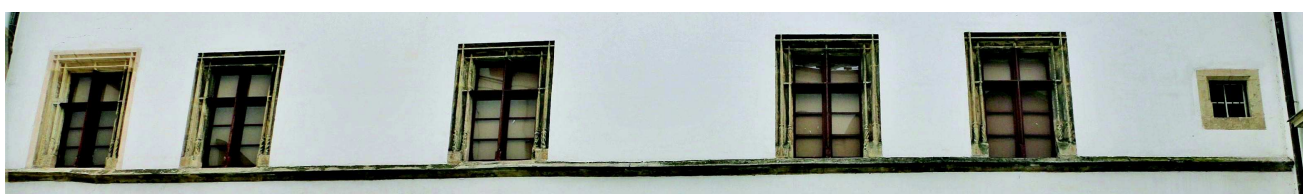
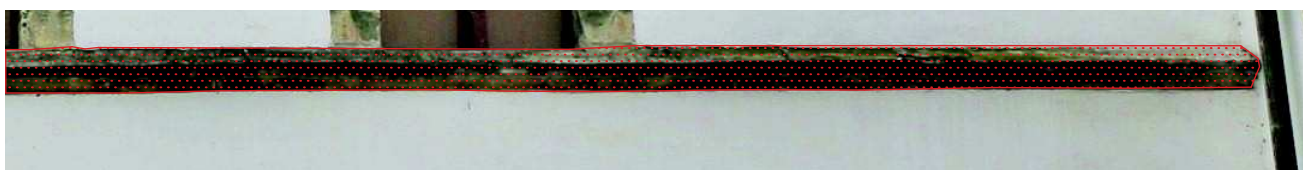
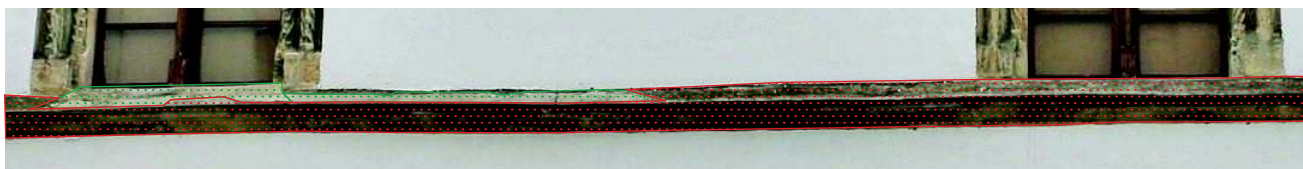
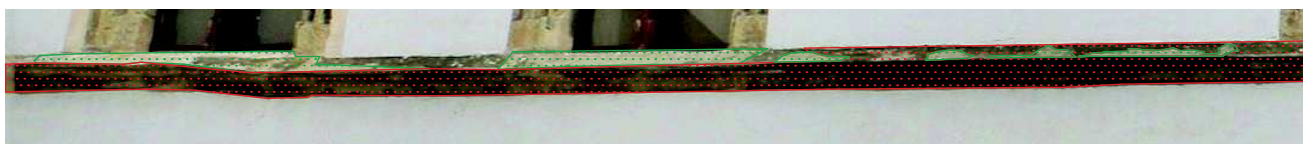
Fotografie stávajícího stavu

LEGENDA:

 **BAREVNOSTNÍ ANOMÁLIE**
(dožívající starší povrchové úpravy / barevnostní kontrasty od sedimentů či povětrnostních vlivů / zbytky povrchových úprav souvisejících s úpravou fasády)

 **NEVHODNÉ VÝPLNĚ**
(kontrastní výplně spár či otvorů, barevnostně nebo materiálově nevhodné)

 **PLASTICKÉ ANOMÁLIE**
(anomálie vzniklá chybějící částí profilace / nevhodně doplněná profilace / praskliny v prvku)





Obecné	
ID prvku	K1-2.33
Jiné označení	OK/1.12/2
Název prvku	kamenné ostění okna s parapetem a nadokenní římsou
Opatření	restaurování (viz technologický předpis 2.C)
Podlaží	2.NP
Umístění	jižní dvorní průčelí
Rozměry [mm]	
Stávající stav	
Zhodnocení	původní; architektonicky hodnotný
Stav	mírně poškozený
Popis prvku	kamenné ostění okna s parapetem a nadokenní římsou, dožívající starší povrchové úpravy, přirozená barevnost kamene, nevhodné plastické vysprávky, stávající oplechování působí tvrdým, lineárním způsobem
Návrhový stav	
Rozměry [mm]	
Popis opatření / novotvaru	
Materiál	
Povrchová úprava	
Kotvení	
Poznámky	


Obrazová příloha

Fotografie stávajícího stavu

LEGENDA:

 **BAREVNOSTNÍ ANOMÁLIE**
(dožívající starší povrchové úpravy / barevnostní kontrasty od sedimentů či povětrnostních vlivů / zbytky povrchových úprav souvisejících s úpravou fasády)

 **NEVHODNÉ VÝPLNĚ**
(kontrastní výplně spár či otvorů, barevnostně nebo materiálově nevhodné)

 **PLASTICKÉ ANOMÁLIE**
(anomálie vzniklá chybějící částí profilace / nevhodně doplněná profilace / praskliny v prvku)





Obecné	
ID prvku	K1-2.34
Jiné označení	OK/1.12/1
Název prvku	kamenné ostění okna s parapetem a nadokenní římsou
Opatření	restaurování (viz technologický předpis 2.C)
Podlaží	2.NP
Umístění	jižní dvorní průčelí
Rozměry [mm]	
Stávající stav	
Zhodnocení	původní; architektonicky hodnotný
Stav	mírně poškozený
Popis prvku	kamenné ostění okna s parapetem a nadokenní římsou, dožívající starší povrchové úpravy, přirozená barevnost kamene, nevhodné plastické vysprávky, stávající oplechování působí tvrdým, lineárním způsobem
Návrhový stav	
Rozměry [mm]	
Popis opatření / novotvaru	
Materiál	
Povrchová úprava	
Kotvení	
Poznámky	


Obrazová příloha

Fotografie stávajícího stavu

LEGENDA:

 **BAREVNOSTNÍ ANOMÁLIE**
(dožívající starší povrchové úpravy / barevnostní kontrasty od sedimentů či povětrnostních vlivů / zbytky povrchových úprav souvisejících s úpravou fasády)

 **NEVHODNÉ VÝPLNĚ**
(kontrastní výplně spár či otvorů, barevnostně nebo materiálově nevhodné)

 **PLASTICKÉ ANOMÁLIE**
(anomálie vzniklá chybějící částí profilace / nevhodně doplněná profilace / praskliny v prvku)



Obecné	
ID prvku	K1-2.35
Jiné označení	OK/1.08a/5
Název prvku	kamenné ostění okna s parapetem a nadokenní římsou
Opatření	restaurování (viz technologický předpis 2.C)
Podlaží	2.NP
Umístění	jižní dvorní průčelí
Rozměry [mm]	
Stávající stav	
Zhodnocení	původní; architektonicky hodnotný
Stav	mírně poškozený
Popis prvku	kamenné ostění okna s parapetem a nadokenní římsou, dožívající starší povrchové úpravy, přirozená barevnost kamene, stávající oplechování působí tvrdým, lineárním způsobem
Návrhový stav	
Rozměry [mm]	
Popis opatření / novotvaru	
Materiál	
Povrchová úprava	
Kotvení	
Poznámky	

Obrazová příloha

Fotografie stávajícího stavu

LEGENDA:

 **BAREVNOSTNÍ ANOMÁLIE**
(dožívající starší povrchové úpravy / barevnostní kontrasty od sedimentů či povětrnostních vlivů / zbytky povrchových úprav souvisejících s úpravou fasády)

 **NEVHODNÉ VÝPLNĚ**
(kontrastní výplně spár či otvorů, barevnostně nebo materiálově nevhodné)

 **PLASTICKÉ ANOMÁLIE**
(anomálie vzniklá chybějící částí profilace / nevhodně doplněná profilace / praskliny v prvku)





Obecné	
ID prvku	K1-2.36
Jiné označení	OK/1.06/2
Název prvku	kamenná nadokenní římsa
Opatření	restaurování (viz technologický předpis 2.C)
Podlaží	2.NP
Umístění	západní arkáda 2.NP
Rozměry [mm]	
Stávající stav	
Zhodnocení	původní; architektonicky hodnotný
Stav	mírně poškozený
Popis prvku	kamenná nadokenní římsa, nevhodné plastické vysprávky
Návrhový stav	
Rozměry [mm]	
Popis opatření / novotvaru	
Materiál	
Povrchová úprava	
Kotvení	
Poznámky	


Obrazová příloha

Fotografie stávajícího stavu

LEGENDA:

 **BAREVNOSTNÍ ANOMÁLIE**
(dožívající starší povrchové úpravy / barevnostní kontrasty od sedimentů či povětrnostních vlivů / zbytky povrchových úprav souvisejících s úpravou fasády)

 **NEVHODNÉ VÝPLNĚ**
(kontrastní výplně spár či otvorů, barevnostně nebo materiálově nevhodné)

 **PLASTICKÉ ANOMÁLIE**
(anomálie vzniklá chybějící částí profilace / nevhodně doplněná profilace / praskliny v prvku)





Obecné	
ID prvku	K1-2.37
Jiné označení	OK/1.06/1
Název prvku	kamenné ostění slepého okna s křížem
Opatření	restaurování (viz technologický předpis 2.C)
Podlaží	2.NP
Umístění	západní arkáda 2.NP
Rozměry [mm]	
Stávající stav	
Zhodnocení	původní; architektonicky hodnotný
Stav	mírně poškozený
Popis prvku	kamenné ostění slepého okna s křížem, stopy vývoje změn stavby, otvory po prutech mříží, dřevěné výplně otvorů po mřížích
Návrhový stav	
Rozměry [mm]	
Popis opatření / novotvaru	
Materiál	
Povrchová úprava	
Kotvení	
Poznámky	


Obrazová příloha

Fotografie stávajícího stavu

LEGENDA:

 **BAREVNOSTNÍ ANOMÁLIE**
(dožívající starší povrchové úpravy / barevnostní kontrasty od sedimentů či povětrnostních vlivů / zbytky povrchových úprav souvisejících s úpravou fasády)

 **NEVHODNÉ VÝPLNĚ**
(kontrastní výplně spár či otvorů, barevnostně nebo materiálově nevhodné)

 **PLASTICKÉ ANOMÁLIE**
(anomálie vzniklá chybějící částí profilace / nevhodně doplněná profilace / praskliny v prvku)





Obecné	
ID prvku	K1-2.38
Jiné označení	
Název prvku	kamenné profilované ostění okna
Opatření	ponechání bez zásahu (viz technologický předpis 2.I)
Podlaží	2.NP
Umístění	západní arkáda 2.NP
Rozměry [mm]	
Stávající stav	
Zhodnocení	původní; architektonicky hodnotný
Stav	bez poškození
Popis prvku	kamenné profilované ostění okna, stopy vývoje změn stavby, otvory po prutech mříží, kontrastní výplně spár, barevnostně a materiálově nevhodné řešení
Návrhový stav	
Rozměry [mm]	
Popis opatření / novotvaru	
Materiál	
Povrchová úprava	
Kotvení	
Poznámky	


Obrazová příloha

Fotografie stávajícího stavu

LEGENDA:

 **BAREVNOSTNÍ ANOMÁLIE**
(dožívající starší povrchové úpravy / barevnostní kontrasty od sedimentů či povětrnostních vlivů / zbytky povrchových úprav souvisejících s úpravou fasády)

 **NEVHODNÉ VÝPLNĚ**
(kontrastní výplně spár či otvorů, barevnostně nebo materiálově nevhodné)

 **PLASTICKÉ ANOMÁLIE**
(anomálie vzniklá chybějící částí profilace / nevhodně doplněná profilace / praskliny v prvku)



Obecné	
ID prvku	K1-2.39
Jiné označení	PO/0.04/1
Název prvku	kamenný portál
Opatření	ponechání bez zásahu (viz technologický předpis 2.I)
Podlaží	2.NP
Umístění	západní arkáda 2.NP
Rozměry [mm]	
Stávající stav	
Zhodnocení	původní; architektonicky hodnotný
Stav	mírně poškozený
Popis prvku	
Návrhový stav	
Rozměry [mm]	
Popis opatření / novotvaru	
Materiál	
Povrchová úprava	
Kotvení	
Poznámky	

Obrazová příloha

Fotografie stávajícího stavu



Obecné	
ID prvku	K1-2.40
Jiné označení	KP/1.04/1
Název prvku	kamenný pilastr arkády
Opatření	restaurování (viz technologický předpis 2.C)
Podlaží	2.NP
Umístění	západní arkáda 2.NP
Rozměry [mm]	
Stávající stav	
Zhodnocení	původní; architektonicky hodnotný
Stav	mírně poškozený
Popis prvku	kamenný pilastr arkády, dřívky přirozený výraz, nežádoucí barevnostní anomálie spojů prvků, znečištění sedimentem
Návrhový stav	
Rozměry [mm]	
Popis opatření / novotvaru	
Materiál	
Povrchová úprava	
Kotvení	
Poznámky	

Obrazová příloha

Fotografie stávajícího stavu



LEGENDA:



BAREVNOSTNÍ ANOMÁLIE
(dožívající starší povrchové úpravy / barevnostní kontrasty od sedimentů či povětrnostních vlivů / zbytky povrchových úprav souvisejících s úpravou fasády)



NEVHODNÉ VÝPLNĚ
(kontrastní výplně spár či otvorů, barevnostně nebo materiálově nevhodné)



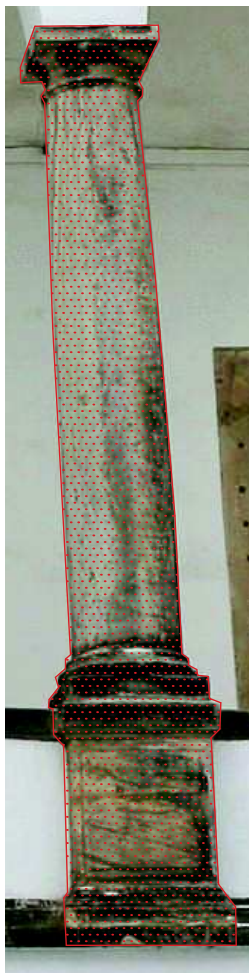
PLASTICKÉ ANOMÁLIE
(anomálie vzniklá chybějící částí profilace / nevhodně doplněná profilace / praskliny v prvku)



Obecné	
ID prvku	K1-2.41
Jiné označení	KP/1.04/1
Název prvku	kamenný sloup arkády
Opatření	restaurování (viz technologický předpis 2.C)
Podlaží	2.NP
Umístění	západní arkáda 2.NP
Rozměry [mm]	
Stávající stav	
Zhodnocení	původní; architektonicky hodnotný
Stav	mírně poškozený
Popis prvku	kamenný sloup arkády, díky přirozený výraz, nežádoucí barevnostní anomálie spojů prvků, znečištění sedimentem
Návrhový stav	
Rozměry [mm]	
Popis opatření / novotvaru	
Materiál	
Povrchová úprava	
Kotvení	
Poznámky	

Obrazová příloha

Fotografie stávajícího stavu



LEGENDA:



BAREVNOSTNÍ ANOMÁLIE
(dožívající starší povrchové úpravy / barevnostní kontrasty od sedimentů či povětrnostních vlivů / zbytky povrchových úprav souvisejících s úpravou fasády)



NEVHODNÉ VÝPLNĚ
(kontrastní výplně spár či otvorů, barevnostně nebo materiálově nevhodné)



PLASTICKÉ ANOMÁLIE
(anomálie vzniklá chybějící částí profilace / nevhodně doplněná profilace / praskliny v prvku)



Obecné	
ID prvku	K1-2.42
Jiné označení	KP/1.04/1
Název prvku	kamenný sloup arkády
Opatření	restaurování (viz technologický předpis 2.C)
Podlaží	2.NP
Umístění	západní arkáda 2.NP
Rozměry [mm]	
Stávající stav	
Zhodnocení	původní; architektonicky hodnotný
Stav	mírně poškozený
Popis prvku	kamenný sloup arkády, díky přirozený výraz, nežádoucí barevnostní anomálie spojů prvků, znečištění sedimentem
Návrhový stav	
Rozměry [mm]	
Popis opatření / novotvaru	
Materiál	
Povrchová úprava	
Kotvení	
Poznámky	

Obrazová příloha

Fotografie stávajícího stavu



LEGENDA:



BAREVNOSTNÍ ANOMÁLIE
(dožívající starší povrchové úpravy / barevnostní kontrasty od sedimentů či povětrnostních vlivů / zbytky povrchových úprav souvisejících s úpravou fasády)



NEVHODNÉ VÝPLNĚ
(kontrastní výplně spár či otvorů, barevnostně nebo materiálově nevhodné)



PLASTICKÉ ANOMÁLIE
(anomálie vzniklá chybějící částí profilace / nevhodně doplněná profilace / praskliny v prvku)



Obecné	
ID prvku	K1-2.43
Jiné označení	KP/1.04/1
Název prvku	kamenný sloup arkády
Opatření	restaurování (viz technologický předpis 2.C)
Podlaží	2.NP
Umístění	západní arkáda 2.NP
Rozměry [mm]	
Stávající stav	
Zhodnocení	původní; architektonicky hodnotný
Stav	mírně poškozený
Popis prvku	kamenný sloup arkády, díky přirozený výraz, nežádoucí barevnostní anomálie spojů prvků, znečištění sedimentem
Návrhový stav	
Rozměry [mm]	
Popis opatření / novotvaru	
Materiál	
Povrchová úprava	
Kotvení	
Poznámky	

Obrazová příloha

Fotografie stávajícího stavu



LEGENDA:



BAREVNOSTNÍ ANOMÁLIE
(dožívající starší povrchové úpravy / barevnostní kontrasty od sedimentů či povětrnostních vlivů / zbytky povrchových úprav souvisejících s úpravou fasády)



NEVHODNÉ VÝPLNĚ
(kontrastní výplně spár či otvorů, barevnostně nebo materiálově nevhodné)



PLASTICKÉ ANOMÁLIE
(anomálie vzniklá chybějící částí profilace / nevhodně doplněná profilace / praskliny v prvku)



Obecné	
ID prvku	K1-2.44
Jiné označení	KP/1.04/1
Název prvku	kamenný sloup arkády
Opatření	restaurování (viz technologický předpis 2.C)
Podlaží	2.NP
Umístění	západní arkáda 2.NP
Rozměry [mm]	
Stávající stav	
Zhodnocení	původní; architektonicky hodnotný
Stav	mírně poškozený
Popis prvku	kamenný sloup arkády, díky přirozený výraz, nežádoucí barevnostní anomálie spojů prvků, nevhodné plastické vysprávky, znečištění sedimentem
Návrhový stav	
Rozměry [mm]	
Popis opatření / novotvaru	
Materiál	
Povrchová úprava	
Kotvení	
Poznámky	

Obrazová příloha

Fotografie stávajícího stavu



LEGENDA:



BAREVNOSTNÍ ANOMÁLIE
(dožívající starší povrchové úpravy / barevnostní kontrasty od sedimentů či povětrnostních vlivů / zbytky povrchových úprav souvisejících s úpravou fasády)



NEVHODNÉ VÝPLNĚ
(kontrastní výplně spár či otvorů, barevnostně nebo materiálově nevhodné)



PLASTICKÉ ANOMÁLIE
(anomálie vzniklá chybějící částí profilace / nevhodně doplněná profilace / praskliny v prvku)



Obecné	
ID prvku	K1-2.45
Jiné označení	KP/1.04/1
Název prvku	kamenný pilastr arkády
Opatření	restaurování (viz technologický předpis 2.C)
Podlaží	2.NP
Umístění	západní arkáda 2.NP
Rozměry [mm]	
Stávající stav	
Zhodnocení	původní; architektonicky hodnotný
Stav	mírně poškozený
Popis prvku	kamenný pilastr arkády, dřívky přirozený výraz, nežádoucí barevnostní anomálie spojů prvků, nevhodné plastické vysprávky, znečištění sedimentem
Návrhový stav	
Rozměry [mm]	
Popis opatření / novotvaru	
Materiál	
Povrchová úprava	
Kotvení	
Poznámky	

Obrazová příloha

Fotografie stávajícího stavu



LEGENDA:



BAREVNOSTNÍ ANOMÁLIE
(dožívající starší povrchové úpravy / barevnostní kontrasty od sedimentů či povětrnostních vlivů / zbytky povrchových úprav souvisejících s úpravou fasády)



NEVHODNÉ VÝPLNĚ
(kontrastní výplně spár či otvorů, barevnostně nebo materiálově nevhodné)



PLASTICKÉ ANOMÁLIE
(anomálie vzniklá chybějící částí profilace / nevhodně doplněná profilace / praskliny v prvku)





Obecné	
ID prvku	K1-2.46
Jiné označení	KP/1.04/2
Název prvku	kamenná římsa zábradlí
Opatření	restaurování (viz technologický předpis 2.C)
Podlaží	2.NP
Umístění	západní arkáda 2.NP
Rozměry [mm]	
Stávající stav	
Zhodnocení	původní; architektonicky hodnotný
Stav	mírně poškozený
Popis prvku	kamenná římsa zábradlí, zvlněná se sedáním stavby, dožívající starší povrchové úpravy, znečištění sedimentem, popraskané spoje prvků vhodné k nahrazení spáry s řízenou dilatací
Návrhový stav	
Rozměry [mm]	
Popis opatření / novotvaru	
Materiál	
Povrchová úprava	
Kotvení	
Poznámky	


Obrazová příloha

Fotografie stávajícího stavu

LEGENDA:

 BAREVNOSTNÍ ANOMÁLIE
(dožívající starší povrchové úpravy / barevnostní kontrasty od sedimentů či povětrnostních vlivů / zbytky povrchových úprav souvisejících s úpravou fasády)

 NEVHODNÉ VÝPLNĚ
(kontrastní výplně spár či otvorů, barevnostně nebo materiálově nevhodné)

 PLASTICKÉ ANOMÁLIE
(anomálie vzniklá chybějící částí profilace / nevhodně doplněná profilace / praskliny v prvku)



Obecné	
ID prvku	K1-2.47
Jiné označení	KP/1.04/2
Název prvku	kamenná římsa zábradlí
Opatření	restaurování (viz technologický předpis 2.C)
Podlaží	2.NP
Umístění	západní arkáda 2.NP
Rozměry [mm]	
Stávající stav	
Zhodnocení	původní; architektonicky hodnotný
Stav	mírně poškozený
Popis prvku	kamenná římsa zábradlí, zvlněná se sedáním stavby, dožívající starší povrchové úpravy, znečištění sedimentem, popraskané spoje prvků vhodné k nahrazení spáry s řízenou dilatací, korodující kramle vhodné k náhradě za nekorodující ocel
Návrhový stav	
Rozměry [mm]	
Popis opatření / novotvaru	
Materiál	
Povrchová úprava	
Kotvení	
Poznámky	

Obrazová příloha

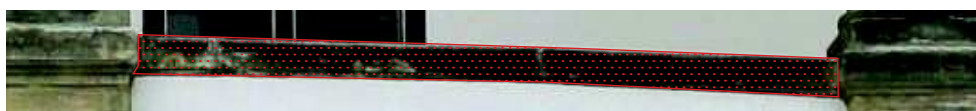
Fotografie stávajícího stavu

LEGENDA:

 **BAREVNOSTNÍ ANOMÁLIE**
(dožívající starší povrchové úpravy / barevnostní kontrasty od sedimentů či povětrnostních vlivů / zbytky povrchových úprav souvisejících s úpravou fasády)

 **NEVHODNÉ VÝPLNĚ**
(kontrastní výplně spár či otvorů, barevnostně nebo materiálově nevhodné)

 **PLASTICKÉ ANOMÁLIE**
(anomálie vzniklá chybějící částí profilace / nevhodně doplněná profilace / praskliny v prvku)





Obecné	
ID prvku	K1-2.48
Jiné označení	KP/1.04/2
Název prvku	kamenná římsa zábradlí
Opatření	restaurování (viz technologický předpis 2.C)
Podlaží	2.NP
Umístění	západní arkáda 2.NP
Rozměry [mm]	
Stávající stav	
Zhodnocení	původní; architektonicky hodnotný
Stav	mírně poškozený
Popis prvku	kamenná římsa zábradlí, zvlněná se sedáním stavby, dožívající starší povrchové úpravy, znečištění sedimentem, nevhodné plastické vysprávky, popraskané spoje prvků vhodné k nahrazení spáry s řízenou dilatací
Návrhový stav	
Rozměry [mm]	
Popis opatření / novotvaru	
Materiál	
Povrchová úprava	
Kotvení	
Poznámky	


Obrazová příloha

Fotografie stávajícího stavu

LEGENDA:

 BAREVNOSTNÍ ANOMÁLIE
(dožívající starší povrchové úpravy / barevnostní kontrasty od sedimentů či povětrnostních vlivů / zbytky povrchových úprav souvisejících s úpravou fasády)

 NEVHODNÉ VÝPLNĚ
(kontrastní výplně spár či otvorů, barevnostně nebo materiálově nevhodné)

 PLASTICKÉ ANOMÁLIE
(anomálie vzniklá chybnými částmi profilace / nevhodně doplněná profilace / praskliny v prvku)





Obecné	
ID prvku	K1-2.49
Jiné označení	KP/1.04/2
Název prvku	kamenná římsa zábradlí
Opatření	restaurování (viz technologický předpis 2.C)
Podlaží	2.NP
Umístění	západní arkáda 2.NP
Rozměry [mm]	
Stávající stav	
Zhodnocení	původní; architektonicky hodnotný
Stav	mírně poškozený
Popis prvku	kamenná římsa zábradlí, zvlněná se sedáním stavby, dožívající starší povrchové úpravy, znečištění sedimentem, nevhodné plastické vysprávky, popraskané spoje prvků vhodné k nahrazení spáry s řízenou dilatací, korodující kramle vhodné k náhradě za nekorodující ocel
Návrhový stav	
Rozměry [mm]	
Popis opatření / novotvaru	
Materiál	
Povrchová úprava	
Kotvení	
Poznámky	


Obrazová příloha

Fotografie stávajícího stavu

LEGENDA:

 **BAREVNOSTNÍ ANOMÁLIE**
(dožívající starší povrchové úpravy / barevnostní kontrasty od sedimentů či povětrnostních vlivů / zbytky povrchových úprav souvisejících s úpravou fasády)

 **NEVHODNÉ VÝPLNĚ**
(kontrastní výplně spár či otvorů, barevnostně nebo materiálově nevhodné)

 **PLASTICKÉ ANOMÁLIE**
(anomálie vzniklá chybnými částmi profilace / nevhodně doplněná profilace / praskliny v prvku)




Obecné	
ID prvku	K1-2.50
Jiné označení	KP/1.04/2
Název prvku	kamenná římsa zábradlí
Opatření	restaurování (viz technologický předpis 2.C)
Podlaží	2.NP
Umístění	západní arkáda 2.NP
Rozměry [mm]	
Stávající stav	
Zhodnocení	původní; architektonicky hodnotný
Stav	mírně poškozený
Popis prvku	kamenná římsa zábradlí, zvlněná se sedáním stavby, dožívající starší povrchové úpravy, znečištění sedimentem, nevhodné plastické vysprávky, popraskané spoje prvků vhodné k nahrazení spáry s řízenou dilatací
Návrhový stav	
Rozměry [mm]	
Popis opatření / novotvaru	
Materiál	
Povrchová úprava	
Kotvení	
Poznámky	

Obrazová příloha

Fotografie stávajícího stavu

LEGENDA:

 BAREVNOSTNÍ ANOMÁLIE
(dožívající starší povrchové úpravy / barevnostní kontrasty od sedimentů či povětrnostních vlivů / zbytky povrchových úprav souvisejících s úpravou fasády)

 NEVHODNÉ VÝPLNĚ
(kontrastní výplně spár či otvorů, barevnostně nebo materiálově nevhodné)

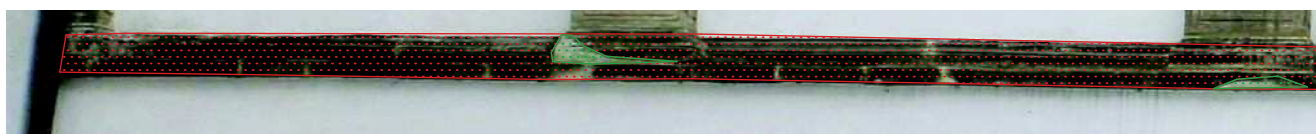
 PLASTICKÉ ANOMÁLIE
(anomálie vzniklá chybějící částí profilace / nevhodně doplněná profilace / praskliny v prvku)




Obecné	
ID prvku	K1-2.51
Jiné označení	
Název prvku	kamenná římsa
Opatření	restaurování (viz technologický předpis 2.C)
Podlaží	2.NP
Umístění	západní arkáda 2.NP
Rozměry [mm]	
Stávající stav	
Zhodnocení	původní; architektonicky hodnotný
Stav	mírně poškozený
Popis prvku	kamenná římsa, dožívající starší povrchové úpravy, výrazné barevnostní kontrasty, znečištění sedimentem, nevhodné plastické vysprávky
Návrhový stav	
Rozměry [mm]	
Popis opatření / novotvaru	
Materiál	
Povrchová úprava	
Kotvení	
Poznámky	


Obrazová příloha

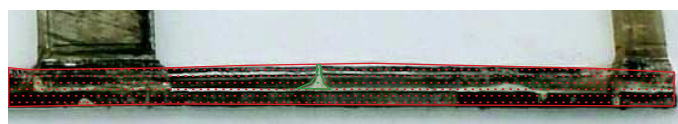
Fotografie stávajícího stavu



LEGENDA:

 **BAREVNOSTNÍ ANOMÁLIE**
(dožívající starší povrchové úpravy / barevnostní kontrasty od sedimentů či povětrnostních vlivů / zbytky povrchových úprav souvisejících s úpravou fasády)

 **NEVHODNÉ VÝPLNĚ**
(kontrastní výplně spár či otvorů, barevnostně nebo materiálově nevhodné)





Obecné	
ID prvku	K1-2.52
Jiné označení	OK/1.03/1
Název prvku	kamenné ostění okna s křížem
Opatření	ponechání bez zásahu (viz technologický předpis 2.1)
Podlaží	2.NP
Umístění	západní dvorní průčelí
Rozměry [mm]	
Stávající stav	
Zhodnocení	původní; architektonicky hodnotný
Stav	bez poškození
Popis prvku	kamenné ostění okna s křížem, nevhodné plastické vysprávky, přirozená barevnost kamene
Návrhový stav	
Rozměry [mm]	
Popis opatření / novotvaru	
Materiál	
Povrchová úprava	
Kotvení	
Poznámky	


Obrazová příloha

Fotografie stávajícího stavu

LEGENDA:

 **BAREVNOSTNÍ ANOMÁLIE**
(dožívající starší povrchové úpravy / barevnostní kontrasty od sedimentů či povětrnostních vlivů / zbytky povrchových úprav souvisejících s úpravou fasády)

 **NEVHODNÉ VÝPLNĚ**
(kontrastní výplně spár či otvorů, barevnostně nebo materiálově nevhodné)

 **PLASTICKÉ ANOMÁLIE**
(anomálie vzniklá chybějící částí profilace / nevhodně doplněná profilace / praskliny v prvku)



Obecné	
ID prvku	K1-2.53
Jiné označení	
Název prvku	kamenné ostění okna
Opatření	restaurování (viz technologický předpis 2.C)
Podlaží	2.NP
Umístění	severní dvorní průčelí
Rozměry [mm]	
Stávající stav	
Zhodnocení	původní; architektonicky hodnotný
Stav	mírně poškozený
Popis prvku	kamenné ostění okna, znečištění sedimentem
Návrhový stav	
Rozměry [mm]	
Popis opatření / novotvaru	
Materiál	
Povrchová úprava	
Kotvení	
Poznámky	

Obrazová příloha

Fotografie stávajícího stavu



Obecné	
ID prvku	K1-2.54
Jiné označení	
Název prvku	kamenné ostění okna
Opatření	restaurování (viz technologický předpis 2.C)
Podlaží	2.NP
Umístění	severní dvorní průčelí
Rozměry [mm]	
Stávající stav	
Zhodnocení	původní; architektonicky hodnotný
Stav	mírně poškozený
Popis prvku	kamenné ostění okna, znečištění sedimentem
Návrhový stav	
Rozměry [mm]	
Popis opatření / novotvaru	
Materiál	
Povrchová úprava	
Kotvení	
Poznámky	

Obrazová příloha

Fotografie stávajícího stavu



Obecné	
ID prvku	K1-2.55
Jiné označení	OK/1.15/1
Název prvku	kamenné ostění okna
Opatření	ponechání bez zásahu (viz technologický předpis 2.1)
Podlaží	2.NP
Umístění	1-1.15
Rozměry [mm]	
Stávající stav	
Zhodnocení	původní; architektonicky hodnotný
Stav	mírně poškozený
Popis prvku	
Návrhový stav	
Rozměry [mm]	
Popis opatření / novotvaru	
Materiál	
Povrchová úprava	
Kotvení	
Poznámky	

Obrazová příloha

Fotografie stávajícího stavu



Obecné	
ID prvku	K1-2.56
Jiné označení	OK/1.15/2
Název prvku	kamenné ostění okna
Opatření	ponechání bez zásahu (viz technologický předpis 2.I)
Podlaží	2.NP
Umístění	1-1.15
Rozměry [mm]	
Stávající stav	
Zhodnocení	původní; architektonicky hodnotný
Stav	mírně poškozený
Popis prvku	
Návrhový stav	
Rozměry [mm]	
Popis opatření / novotvaru	
Materiál	
Povrchová úprava	
Kotvení	
Poznámky	

Obrazová příloha

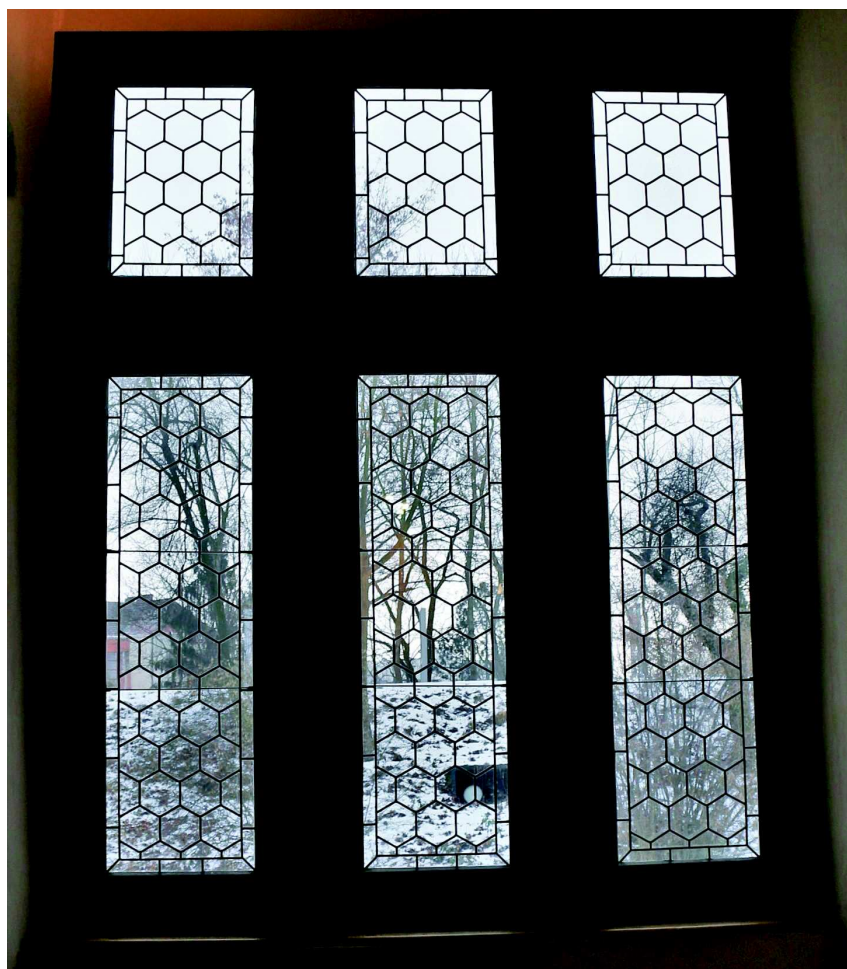
Fotografie stávajícího stavu



Obecné	
ID prvku	K1-2.57
Jiné označení	OK/1.12/4
Název prvku	kamenné ostění okna s dvojitým křížem
Opatření	ponechání bez zásahu (viz technologický předpis 2.I)
Podlaží	2.NP
Umístění	1-1.12
Rozměry [mm]	
Stávající stav	
Zhodnocení	původní; architektonicky hodnotný
Stav	bez poškození
Popis prvku	
Návrhový stav	
Rozměry [mm]	
Popis opatření / novotvaru	
Materiál	
Povrchová úprava	
Kotvení	
Poznámky	

Obrazová příloha

Fotografie stávajícího stavu



Obecné	
ID prvku	K1-2.58
Jiné označení	OK/1.12/3
Název prvku	kamenné ostění okna s dvojitým křížem
Opatření	ponechání bez zásahu (viz technologický předpis 2.I)
Podlaží	2.NP
Umístění	1-1.12
Rozměry [mm]	
Stávající stav	
Zhodnocení	původní; architektonicky hodnotný
Stav	bez poškození
Popis prvku	
Návrhový stav	
Rozměry [mm]	
Popis opatření / novotvaru	
Materiál	
Povrchová úprava	
Kotvení	
Poznámky	

Obrazová příloha

Fotografie stávajícího stavu



Obecné	
ID prvku	K1-2.59
Jiné označení	OK/1.08a/1
Název prvku	kamenné ostění okna s křížem
Opatření	ponechání bez zásahu (viz technologický předpis 2.I)
Podlaží	2.NP
Umístění	1-0.08
Rozměry [mm]	
Stávající stav	
Zhodnocení	původní; architektonicky hodnotný
Stav	bez poškození
Popis prvku	
Návrhový stav	
Rozměry [mm]	
Popis opatření / novotvaru	
Materiál	
Povrchová úprava	
Kotvení	
Poznámky	

Obrazová příloha

Fotografie stávajícího stavu

Obecné	
ID prvku	K1-2.60
Jiné označení	OK/1.08a/2
Název prvku	kamenné ostění okna s křížem
Opatření	ponechání bez zásahu (viz technologický předpis 2.I)
Podlaží	2.NP
Umístění	1-0.08
Rozměry [mm]	
Stávající stav	
Zhodnocení	původní; architektonicky hodnotný
Stav	bez poškození
Popis prvku	
Návrhový stav	
Rozměry [mm]	
Popis opatření / novotvaru	
Materiál	
Povrchová úprava	
Kotvení	
Poznámky	

Obrazová příloha

Fotografie stávajícího stavu

Obecné	
ID prvku	K1-2.61
Jiné označení	OK/1.08b/1
Název prvku	kamenné ostění okna s křížem
Opatření	ponechání bez zásahu (viz technologický předpis 2.I)
Podlaží	2.NP
Umístění	1-0.08
Rozměry [mm]	
Stávající stav	
Zhodnocení	původní; architektonicky hodnotný
Stav	bez poškození
Popis prvku	
Návrhový stav	
Rozměry [mm]	
Popis opatření / novotvaru	
Materiál	
Povrchová úprava	
Kotvení	
Poznámky	

Obrazová příloha

Fotografie stávajícího stavu

Obecné	
ID prvku	K1-2.62
Jiné označení	OK/1.08a/3
Název prvku	kamenné ostění okna s křížem
Opatření	ponechání bez zásahu (viz technologický předpis 2.1)
Podlaží	2.NP
Umístění	1-1.08
Rozměry [mm]	
Stávající stav	
Zhodnocení	původní; architektonicky hodnotný
Stav	bez poškození
Popis prvku	
Návrhový stav	
Rozměry [mm]	
Popis opatření / novotvaru	
Materiál	
Povrchová úprava	
Kotvení	
Poznámky	

Obrazová příloha

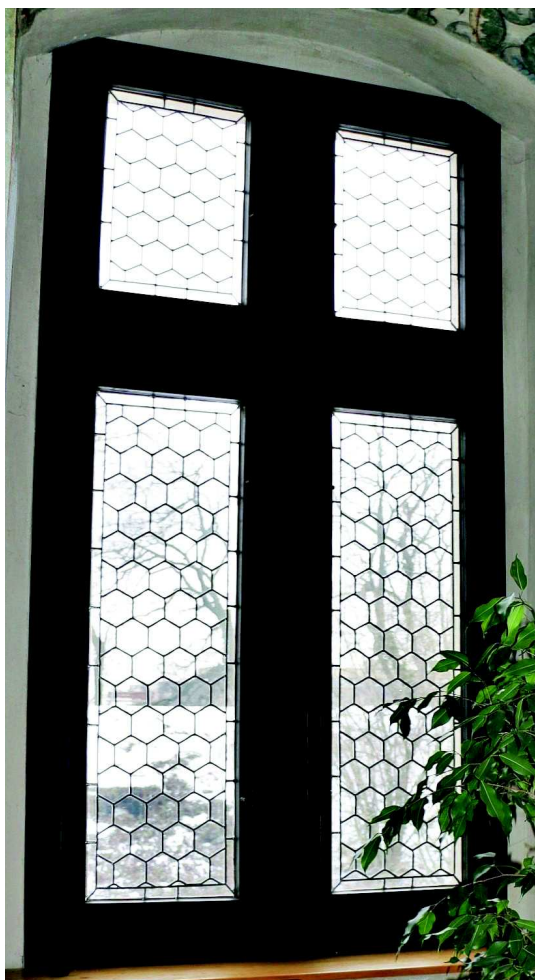
Fotografie stávajícího stavu



Obecné	
ID prvku	K1-2.63
Jiné označení	OK/1.08a/4
Název prvku	kamenné ostění okna s křížem
Opatření	ponechání bez zásahu (viz technologický předpis 2.1)
Podlaží	2.NP
Umístění	1-1.08
Rozměry [mm]	
Stávající stav	
Zhodnocení	původní; architektonicky hodnotný
Stav	bez poškození
Popis prvku	
Návrhový stav	
Rozměry [mm]	
Popis opatření / novotvaru	
Materiál	
Povrchová úprava	
Kotvení	
Poznámky	

Obrazová příloha

Fotografie stávajícího stavu



Obecné	
ID prvku	K1-2.64
Jiné označení	
Název prvku	kamenný práh
Opatření	odstranění (viz technologický předpis 2.B)
Podlaží	2.NP
Umístění	jižní průčelí přechodu na valy
Rozměry [mm]	
Stávající stav	
Zhodnocení	nepůvodní; architektonicky nehodnotný
Stav	mírně poškozený
Popis prvku	
Návrhový stav	
Rozměry [mm]	
Popis opatření / novotvaru	
Materiál	
Povrchová úprava	
Kotvení	
Poznámky	

Obrazová příloha

Fotografie stávajícího stavu



Obecné	
ID prvku	K1-2.65
Jiné označení	
Název prvku	kamenný kryt zídky
Opatření	odstranění (viz technologický předpis 2.B)
Podlaží	2.NP
Umístění	jižní průčelí přechodu na valy
Rozměry [mm]	
Stávající stav	
Zhodnocení	nepůvodní; architektonicky nehodnotný
Stav	silně poškozený
Popis prvku	
Návrhový stav	
Rozměry [mm]	
Popis opatření / novotvaru	
Materiál	
Povrchová úprava	
Kotvení	
Poznámky	

Obrazová příloha

Fotografie stávajícího stavu



Obecné	
ID prvku	K1-2.66
Jiné označení	
Název prvku	kamenný kryt zídky
Opatření	odstranění (viz technologický předpis 2.B)
Podlaží	2.NP
Umístění	jižní průčelí přechodu na valy
Rozměry [mm]	
Stávající stav	
Zhodnocení	nepůvodní; architektonicky nehodnotný
Stav	silně poškozený
Popis prvku	
Návrhový stav	
Rozměry [mm]	
Popis opatření / novotvaru	
Materiál	
Povrchová úprava	
Kotvení	
Poznámky	

Obrazová příloha

Fotografie stávajícího stavu

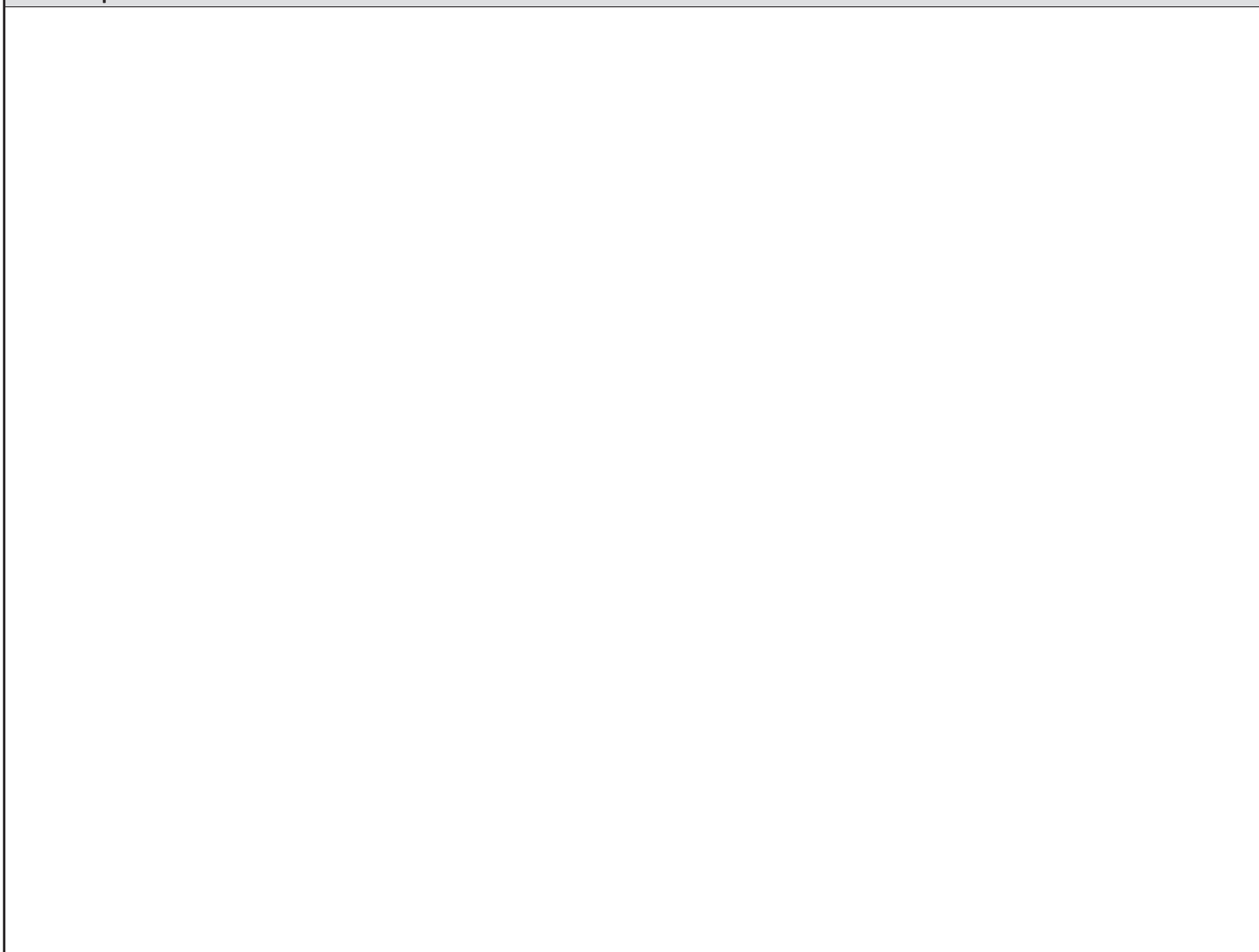


Obecné	
ID prvku	K1-2.67
Jiné označení	
Název prvku	kamenný práh
Opatření	novotvar (viz technologický předpis 2.A)
Podlaží	2.NP
Umístění	jižní průčelí přechodu na valy
Rozměry [mm]	
Stávající stav	
Zhodnocení	
Stav	
Popis prvku	
Návrhový stav	
Rozměry [mm]	d. 1610, h. 350, tl. 150
Popis opatření / novotvaru	kamenný práh masivní v jednom kuse
Materiál	jemnozrnný pískovec šedé barvy, nutno vyzorkovat mineralogii a odstín podle stávajících kamenických prvků
Povrchová úprava	ruční finální opracování pemrlováním, zpevňovač na bázi esteru kyseliny křemičité
Kotvení	uložení do maltového lože
Poznámky	

Obrazová příloha

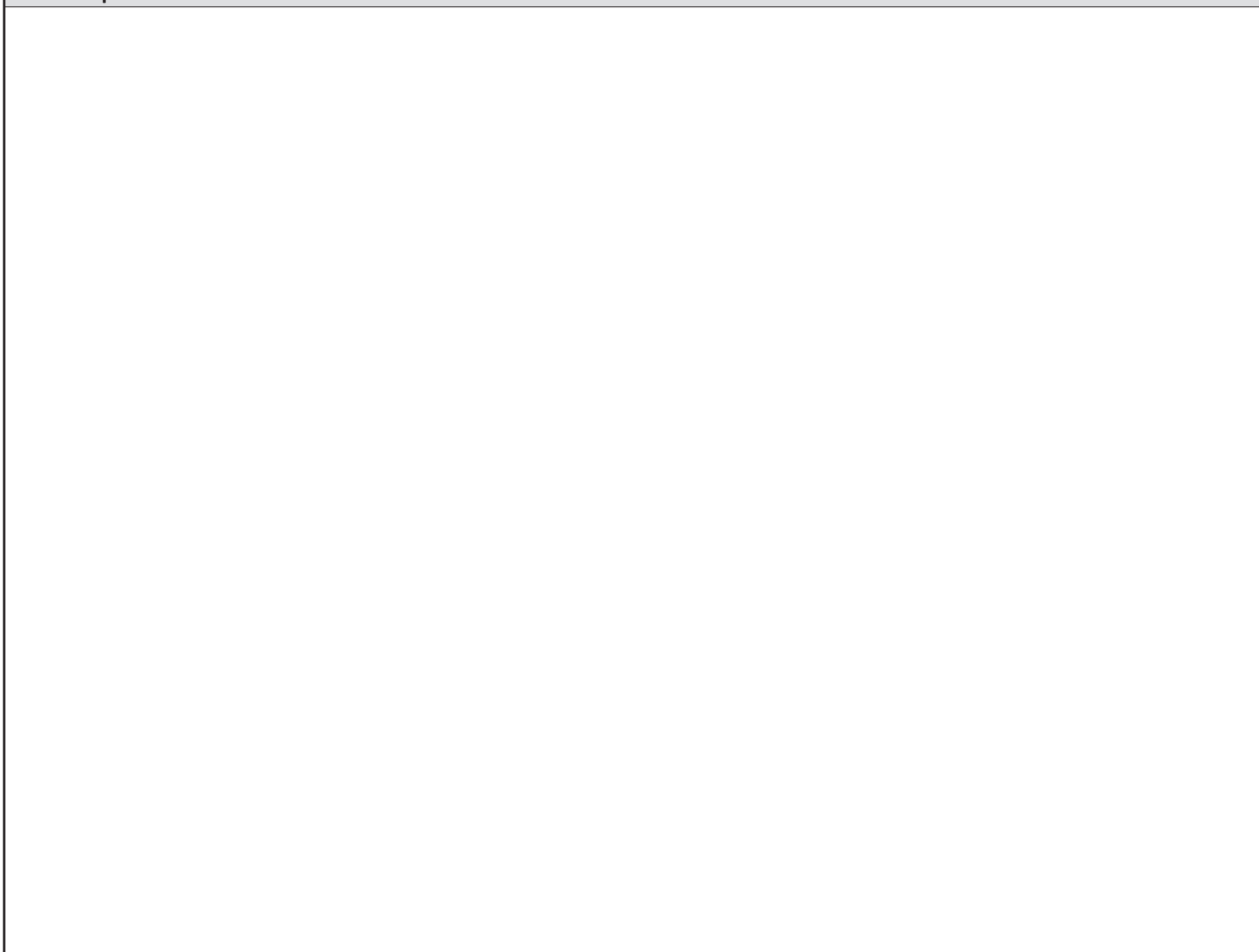
Obecné	
ID prvku	K1-2.68
Jiné označení	
Název prvku	kamenný práh s konzolkou
Opatření	novotvar (viz technologický předpis 2.A)
Podlaží	2.NP
Umístění	jižní průčelí přechodu na valy
Rozměry [mm]	
Stávající stav	
Zhodnocení	
Stav	
Popis prvku	
Návrhový stav	
Rozměry [mm]	d. 1000, h. 500, tl.440
Popis opatření / novotvaru	kamenný práh masivní s konzolkou pro uložení lávky
Materiál	jemnozrnný pískovec šedé barvy, nutno vyzorkovat mineralogii a odstín podle stávajících kamenických prvků
Povrchová úprava	ruční finální opracování pemrlováním, zpevňovač na bázi esteru kyseliny křemičité
Kotvení	uložení do maltového lože a kotveno přes ocelové tyčové prcky do stávajícího zdiva
Poznámky	

Obrazová příloha



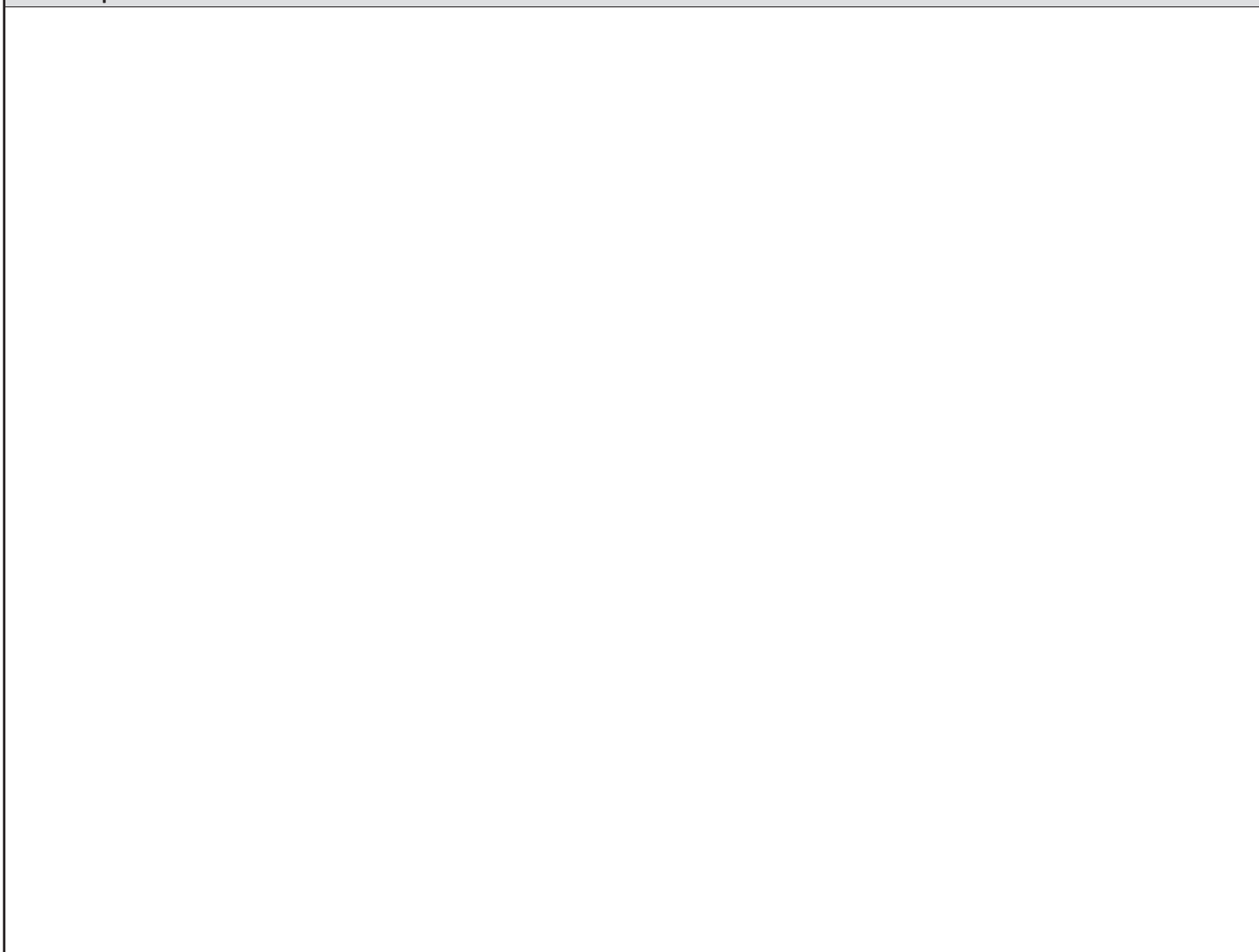
Obecné	
ID prvku	K1-2.69
Jiné označení	
Název prvku	kamenný práh s konzolkou
Opatření	novotvar (viz technologický předpis 2.A)
Podlaží	2.NP
Umístění	jižní průčelí přechodu na valy
Rozměry [mm]	
Stávající stav	
Zhodnocení	
Stav	
Popis prvku	
Návrhový stav	
Rozměry [mm]	d. 1000, h. 500, tl.440
Popis opatření / novotvaru	kamenný práh masivní s konzolkou pro uložení lávky
Materiál	jemnozrnný pískovec šedé barvy, nutno vyzorkovat mineralogii a odstín podle stávajících kamenických prvků
Povrchová úprava	ruční finální opracování pemrlováním, zpevňovač na bázi esteru kyseliny křemičité
Kotvení	uložení do maltového lože a kotveno přes ocelové tyčové prcky do stávajícího zdiva
Poznámky	

Obrazová příloha



Obecné	
ID prvku	K1-2.70
Jiné označení	
Název prvku	kamenný práh
Opatření	novotvar (viz technologický předpis 2.A)
Podlaží	2.NP
Umístění	jižní průčelí přechodu na valy
Rozměry [mm]	
Stávající stav	
Zhodnocení	
Stav	
Popis prvku	
Návrhový stav	
Rozměry [mm]	d.995, h. 400, tl. 440
Popis opatření / novotvaru	kamenný práh masivní s výkusem pro uložení lávky
Materiál	jemnozrnný pískovec šedé barvy, nutno vyzorkovat mineralogii a odstín podle stávajících kamenických prvků
Povrchová úprava	ruční finální opracování pemrlováním, zpevňovač na bázi esteru kyseliny křemičité
Kotvení	uložení do maltového lože na betonový základ
Poznámky	

Obrazová příloha



Obecné	
ID prvku	K1-2.71
Jiné označení	
Název prvku	kamenný práh
Opatření	novotvar (viz technologický předpis 2.A)
Podlaží	2.NP
Umístění	jižní průčelí přechodu na valy
Rozměry [mm]	
Stávající stav	
Zhodnocení	
Stav	
Popis prvku	
Návrhový stav	
Rozměry [mm]	d. 995, h. 400, tl. 440
Popis opatření / novotvaru	kamenný práh masivní s výkusem pro uložení lávky
Materiál	jemnozrnný pískovec šedé barvy, nutno vyzorkovat mineralogii a odstín podle stávajících kamenických prvků
Povrchová úprava	ruční finální opracování pemrlováním, zpevňovač na bázi esteru kyseliny křemičité
Kotvení	uložení do maltového lože na betonový základ
Poznámky	

Obrazová příloha

Obecné	
ID prvku	K1-2.72
Jiné označení	
Název prvku	kamenné ostění okna
Opatření	restaurování (viz technologický předpis 2.C)
Podlaží	2.NP
Umístění	severní dvorní průčelí
Rozměry [mm]	
Stávající stav	
Zhodnocení	původní; architektonicky hodnotný
Stav	mírně poškozený
Popis prvku	kamenné ostění okna, znečištění sedimentem
Návrhový stav	
Rozměry [mm]	
Popis opatření / novotvaru	
Materiál	
Povrchová úprava	
Kotvení	
Poznámky	

Obrazová příloha

Fotografie stávajícího stavu





Obecné	
ID prvku	K1-2.73
Jiné označení	OK/1.23a/1
Název prvku	kamenné ostění okna
Opatření	restaurování (viz technologický předpis 2.C)
Podlaží	2.NP
Umístění	katův dvoreček
Rozměry [mm]	
Stávající stav	
Zhodnocení	původní; architektonicky hodnotný
Stav	silně poškozený
Popis prvku	kamenné ostění okna, výrazné poškození profilace bloku parapetu, silné znečištění sedimentem
Návrhový stav	
Rozměry [mm]	
Popis opatření / novotvaru	
Materiál	
Povrchová úprava	
Kotvení	
Poznámky	


Obrazová příloha

Fotografie stávajícího stavu

LEGENDA:

 BAREVNOSTNÍ ANOMÁLIE
(dožívající starší povrchové úpravy / barevnostní kontrasty od sedimentů či povětrnostních vlivů / zbytky povrchových úprav souvisejících s úpravou fasády)

 NEVHODNÉ VÝPLNĚ
(kontrastní výplně spár či otvorů, barevnostně nebo materiálově nevhodné)

 PLASTICKÉ ANOMÁLIE
(anomálie vzniklá chybějící částí profilace / nevhodně doplněná profilace / praskliny v prvku)

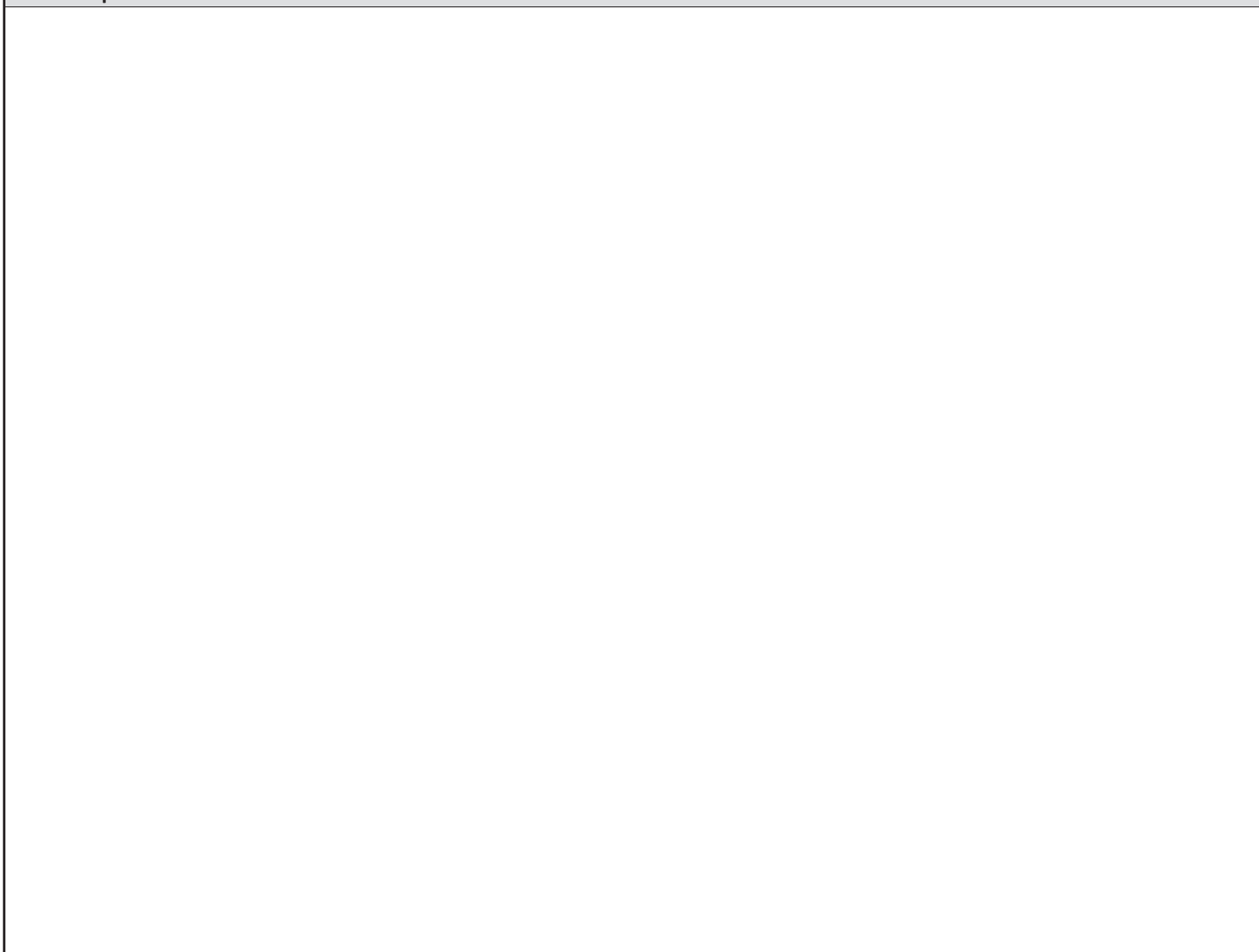


Obecné	
ID prvku	K1-2.74
Jiné označení	
Název prvku	kamenná rampa
Opatření	novotvar (viz technologický předpis 2.A)
Podlaží	2.NP
Umístění	1-1.07
Rozměry [mm]	
Stávající stav	
Zhodnocení	
Stav	
Popis prvku	
Návrhový stav	
Rozměry [mm]	d. 1340, š. 1390, tl. 150
Popis opatření / novotvaru	kamenný povrch rampy, rozdělen do čtyř kvádrů
Materiál	jemnozrnný pískovec šedé barvy, nutno vyzorkovat mineralogii a odstín podle stávajících kamenických prvků
Povrchová úprava	ruční finální opracování pemrlováním, zpevňovač na bázi esteru kyseliny křemičité
Kotvení	uložení do maltového lože
Poznámky	

Obrazová příloha

Obecné	
ID prvku	K1-2.75
Jiné označení	
Název prvku	kamenná rampa
Opatření	novotvar (viz technologický předpis 2.A)
Podlaží	2.NP
Umístění	1-1.07
Rozměry [mm]	
Stávající stav	
Zhodnocení	
Stav	
Popis prvku	
Návrhový stav	
Rozměry [mm]	d. 1310, š. 1260, tl. 150
Popis opatření / novotvaru	kamenný povrch rampy, rozdělen do čtyř kvádrů
Materiál	jemnozrnný pískovec šedé barvy, nutno vyzorkovat mineralogii a odstín podle stávajících kamenických prvků
Povrchová úprava	ruční finální opracování pemrlováním, zpevňovač na bázi esteru kyseliny křemičité
Kotvení	uložení do maltového lože
Poznámky	

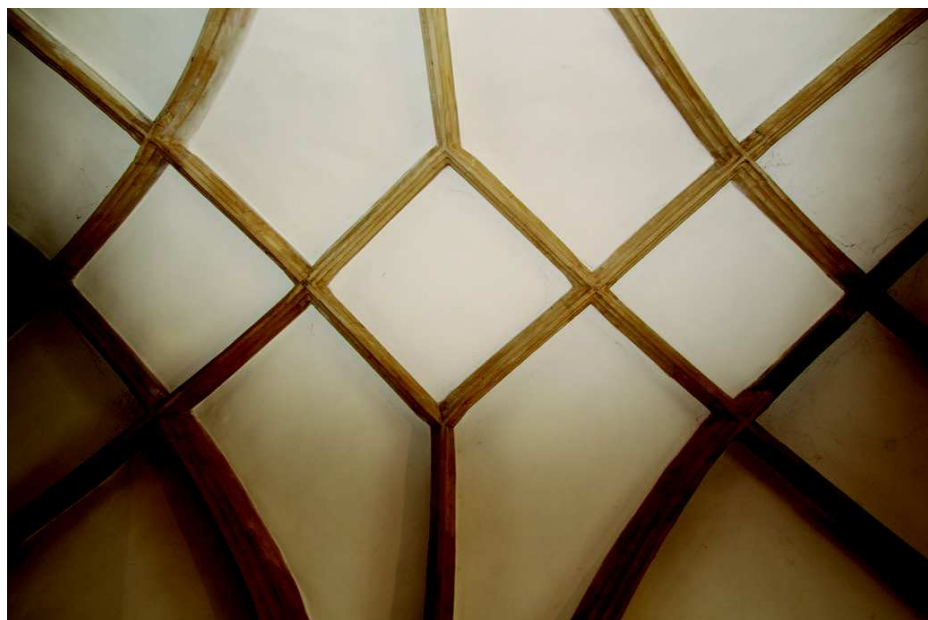
Obrazová příloha



Obecné	
ID prvku	K1-2.76
Jiné označení	KP/1.07/1
Název prvku	kamenná žebra klenby
Opatření	přeštukování (viz technologický předpis 2.L)
Podlaží	2.NP
Umístění	1-1.07
Rozměry [mm]	
Stávající stav	
Zhodnocení	nepůvodní; architektonicky hodnotný
Stav	bez poškození
Popis prvku	
Návrhový stav	
Rozměry [mm]	
Popis opatření / novotvaru	
Materiál	
Povrchová úprava	
Kotvení	
Poznámky	

Obrazová příloha

Fotografie stávajícího stavu



Obecné	
ID prvku	K1-2.77
Jiné označení	PO/1.05/2
Název prvku	kamenný portál
Opatření	ponechání bez zásahu (viz technologický předpis 2.I)
Podlaží	2.NP
Umístění	1-1.05
Rozměry [mm]	
Stávající stav	
Zhodnocení	původní; architektonicky hodnotný
Stav	mírně poškozený
Popis prvku	
Návrhový stav	
Rozměry [mm]	
Popis opatření / novotvaru	
Materiál	
Povrchová úprava	
Kotvení	
Poznámky	

Obrazová příloha

Fotografie stávajícího stavu



Obecné	
ID prvku	K1-2.78
Jiné označení	PO/1.03/1
Název prvku	kamenný portál
Opatření	ponechání bez zásahu (viz technologický předpis 2.1)
Podlaží	2.NP
Umístění	1-1.03
Rozměry [mm]	
Stávající stav	
Zhodnocení	původní; architektonicky hodnotný
Stav	mírně poškozený
Popis prvku	
Návrhový stav	
Rozměry [mm]	
Popis opatření / novotvaru	
Materiál	
Povrchová úprava	
Kotvení	
Poznámky	

Obrazová příloha

Fotografie stávajícího stavu



Obecné	
ID prvku	K1-2.79
Jiné označení	PO/1.03/2
Název prvku	kamenný portál
Opatření	ponechání bez zásahu (viz technologický předpis 2.1)
Podlaží	2.NP
Umístění	1-1.03
Rozměry [mm]	
Stávající stav	
Zhodnocení	původní; architektonicky hodnotný
Stav	mírně poškozený
Popis prvku	
Návrhový stav	
Rozměry [mm]	
Popis opatření / novotvaru	
Materiál	
Povrchová úprava	
Kotvení	
Poznámky	

Obrazová příloha

Fotografie stávajícího stavu



Obecné	
ID prvku	K1-2.80
Jiné označení	
Název prvku	kamenná rampa
Opatření	novotvar (viz technologický předpis 2.A)
Podlaží	2.NP
Umístění	1-1.03
Rozměry [mm]	
Stávající stav	
Zhodnocení	
Stav	
Popis prvku	
Návrhový stav	
Rozměry [mm]	d. 2200, š. 1560, tl.150
Popis opatření / novotvaru	kamenný povrch rampy, rozdělen do šesti kvádrů
Materiál	jemnozrnný pískovec šedé barvy, nutno vyzorkovat mineralogii a odstín podle stávajících kamenických prvků
Povrchová úprava	ruční finální opracování pemrlováním, zpevňovač na bázi esteru kyseliny křemičité
Kotvení	uložení do maltového lože
Poznámky	

Obrazová příloha

Obecné	
ID prvku	K1-2.81
Jiné označení	KP/1.15/2
Název prvku	kamenné prvky schodiště
Opatření	ponechání bez zásahu (viz technologický předpis 2.I)
Podlaží	2.NP
Umístění	1-1.16a
Rozměry [mm]	
Stávající stav	
Zhodnocení	původní; architektonicky hodnotný
Stav	bez poškození
Popis prvku	
Návrhový stav	
Rozměry [mm]	
Popis opatření / novotvaru	
Materiál	
Povrchová úprava	
Kotvení	
Poznámky	

Obrazová příloha

Fotografie stávajícího stavu



Obecné	
ID prvku	K1-2.82
Jiné označení	KP/1.15/1
Název prvku	kamenná žebra klenby
Opatření	ponechání bez zásahu (viz technologický předpis 2.1)
Podlaží	2.NP
Umístění	1-1.16a
Rozměry [mm]	
Stávající stav	
Zhodnocení	původní; architektonicky hodnotný
Stav	bez poškození
Popis prvku	
Návrhový stav	
Rozměry [mm]	
Popis opatření / novotvaru	
Materiál	
Povrchová úprava	
Kotvení	
Poznámky	

Obrazová příloha

Fotografie stávajícího stavu



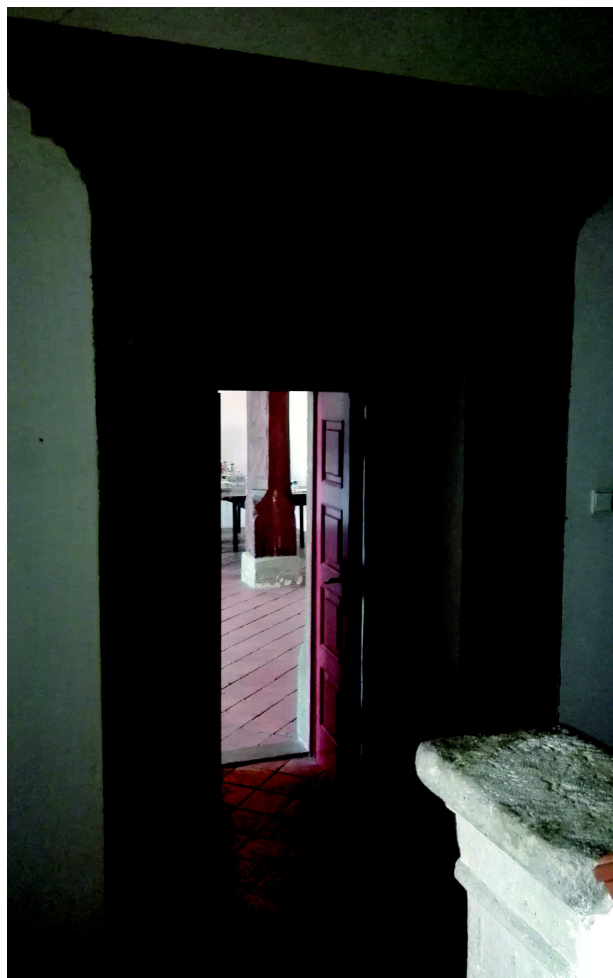
Obecné	
ID prvku	K1-2.83
Jiné označení	
Název prvku	kamenné ostění niky
Opatření	ponechání bez zásahu (viz technologický předpis 2.I)
Podlaží	2.NP
Umístění	1-1.16a
Rozměry [mm]	
Stávající stav	
Zhodnocení	původní; architektonicky hodnotný
Stav	bez poškození
Popis prvku	
Návrhový stav	
Rozměry [mm]	
Popis opatření / novotvaru	
Materiál	
Povrchová úprava	
Kotvení	
Poznámky	

Obrazová příloha

Obecné	
ID prvku	K1-2.84
Jiné označení	PO/1.16/1
Název prvku	kamenný portál s nadpražní římsou
Opatření	ponechání bez zásahu (viz technologický předpis 2.1)
Podlaží	2.NP
Umístění	1-1.16a
Rozměry [mm]	
Stávající stav	
Zhodnocení	původní; architektonicky hodnotný
Stav	bez poškození
Popis prvku	
Návrhový stav	
Rozměry [mm]	
Popis opatření / novotvaru	
Materiál	
Povrchová úprava	
Kotvení	
Poznámky	

Obrazová příloha

Fotografie stávajícího stavu



Obecné	
ID prvku	K1-2.85
Jiné označení	OK/1.14/1
Název prvku	kamenné ostění okna s křížem
Opatření	ponechání bez zásahu (viz technologický předpis 2.I)
Podlaží	2.NP
Umístění	1-1.14
Rozměry [mm]	
Stávající stav	
Zhodnocení	původní; architektonicky hodnotný
Stav	mírně poškozený
Popis prvku	
Návrhový stav	
Rozměry [mm]	
Popis opatření / novotvaru	
Materiál	
Povrchová úprava	
Kotvení	
Poznámky	

Obrazová příloha

Fotografie stávajícího stavu



Obecné	
ID prvku	K1-2.86
Jiné označení	OK/1.07/1
Název prvku	kamenné ostění okna
Opatření	ponechání bez zásahu (viz technologický předpis 2.1)
Podlaží	2.NP
Umístění	1-1.07
Rozměry [mm]	
Stávající stav	
Zhodnocení	původní; architektonicky hodnotný
Stav	mírně poškozený
Popis prvku	
Návrhový stav	
Rozměry [mm]	
Popis opatření / novotvaru	
Materiál	
Povrchová úprava	
Kotvení	
Poznámky	

Obrazová příloha

Obecné	
ID prvku	K1-2.87
Jiné označení	PO/1.05/1
Název prvku	kamenné ostění niky
Opatření	ponechání bez zásahu (viz technologický předpis 2.1)
Podlaží	2.NP
Umístění	1-1.05
Rozměry [mm]	
Stávající stav	
Zhodnocení	původní; architektonicky hodnotný
Stav	bez poškození
Popis prvku	
Návrhový stav	
Rozměry [mm]	
Popis opatření / novotvaru	
Materiál	
Povrchová úprava	
Kotvení	
Poznámky	

Obrazová příloha

Fotografie stávajícího stavu





Obecné	
ID prvku	K1-2.88
Jiné označení	
Název prvku	kamenný krakorec
Opatření	restaurování (viz technologický předpis 2.C)
Podlaží	2.NP
Umístění	arkýř západní fasády 2.NP
Rozměry [mm]	
Stávající stav	
Zhodnocení	původní; architektonicky hodnotný
Stav	mírně poškozený
Popis prvku	kamenný krakorec, znečištění sedimentem, znaky koroze povrchu na boční stěně, vymytá povrchová úprava, nelze vyloučit stopy degradace povrchu
Návrhový stav	
Rozměry [mm]	
Popis opatření / novotvaru	
Materiál	
Povrchová úprava	
Kotvení	
Poznámky	


Obrazová příloha

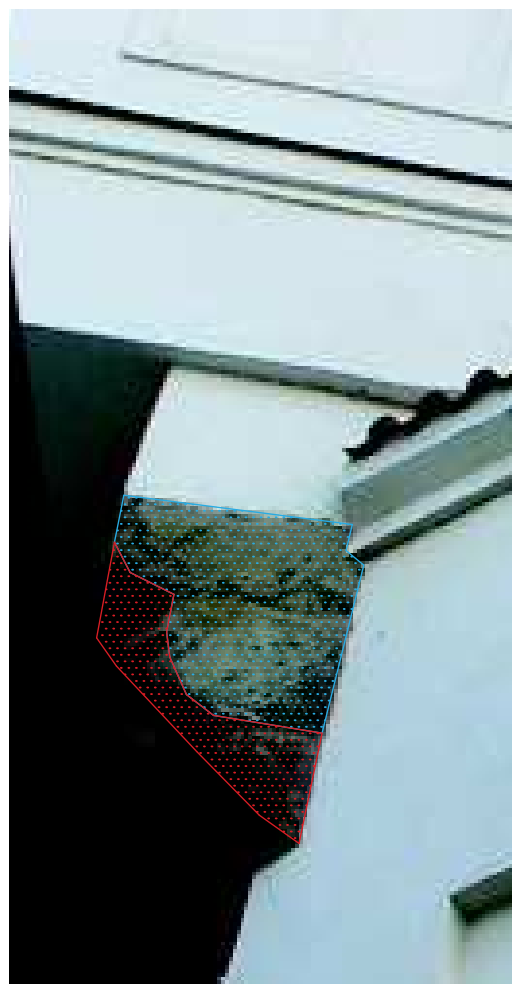
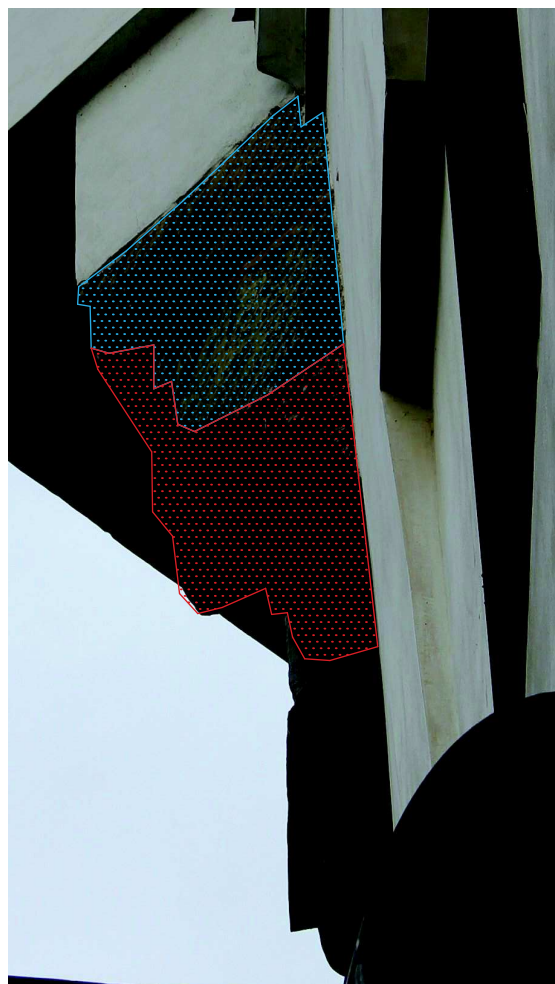
Fotografie stávajícího stavu

LEGENDA:

 BAREVNOSTNÍ ANOMÁLIE (dožívající starší povrchové úpravy / barevnostní kontrasty od sedimentů či povětrnostních vlivů / zbytky povrchových úprav souvisejících s úpravou fasády)

 NEVHODNÉ VÝPLNĚ (kontrastní výplně spár či otvorů, barevnostně nebo materiálově nevhodné)


 PLASTICKÉ ANOMÁLIE (anomálie vzniklá chybějící částí profilace / nevhodně doplněná profilace / praskliny v prvku)





Obecné	
ID prvku	K1-2.89
Jiné označení	
Název prvku	kamenný krakorec
Opatření	restaurování (viz technologický předpis 2.C)
Podlaží	2.NP
Umístění	arkýř západní fasády 2.NP
Rozměry [mm]	
Stávající stav	
Zhodnocení	původní; architektonicky hodnotný
Stav	mírně poškozený
Popis prvku	kamenný krakorec, znečištění sedimentem, nevhodné plastické vysprávky
Návrhový stav	
Rozměry [mm]	
Popis opatření / novotvaru	
Materiál	
Povrchová úprava	
Kotvení	
Poznámky	

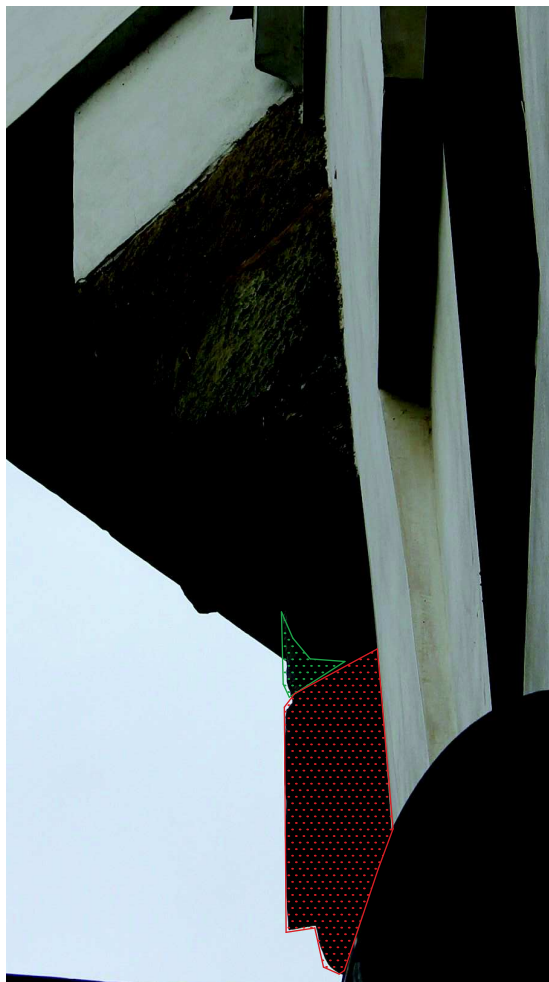
Obrazová příloha

LEGENDA:

 **BAREVNOSTNÍ ANOMÁLIE**
(dožívající starší povrchové úpravy / barevnostní kontrasty od sedimentů či povětrnostních vlivů / zbytky povrchových úprav souvisejících s úpravou fasády)

 **NEVHODNÉ VÝPLNĚ**
(kontrastní výplně spár či otvorů, barevnostně nebo materiálově nevhodné)

 **PLASTICKÉ ANOMÁLIE**
(anomálie vzniklá chybějící částí profilace / nevhodně doplněná profilace / praskliny v prvku)



Obecné	
ID prvku	K1-2.90
Jiné označení	
Název prvku	kamenné ostění niky
Opatření	ponechání bez zásahu (viz technologický předpis 2.1)
Podlaží	2.NP
Umístění	1-2.08
Rozměry [mm]	
Stávající stav	
Zhodnocení	původní; architektonicky hodnotný
Stav	bez poškození
Popis prvku	
Návrhový stav	
Rozměry [mm]	
Popis opatření / novotvaru	
Materiál	
Povrchová úprava	
Kotvení	
Poznámky	

Obrazová příloha

Fotografie stávajícího stavu



Obecné	
ID prvku	K1-2.91
Jiné označení	
Název prvku	kamenný portál
Opatření	ponechání bez zásahu (viz technologický předpis 2.1)
Podlaží	2.NP
Umístění	1-2.08
Rozměry [mm]	
Stávající stav	
Zhodnocení	původní; architektonicky hodnotný
Stav	bez poškození
Popis prvku	
Návrhový stav	
Rozměry [mm]	
Popis opatření / novotvaru	
Materiál	
Povrchová úprava	
Kotvení	
Poznámky	

Obrazová příloha

Fotografie stávajícího stavu



Obecné	
ID prvku	K1-2.92
Jiné označení	OK/1.14/1
Název prvku	kamenná římsa
Opatření	ponechání bez zásahu (viz technologický předpis 2.I)
Podlaží	2.NP
Umístění	1-1.14
Rozměry [mm]	
Stávající stav	
Zhodnocení	původní; architektonicky hodnotný
Stav	bez poškození
Popis prvku	
Návrhový stav	
Rozměry [mm]	
Popis opatření / novotvaru	
Materiál	
Povrchová úprava	
Kotvení	
Poznámky	

Obrazová příloha

Fotografie stávajícího stavu





Obecné	
ID prvku	K1-3.01
Jiné označení	
Název prvku	kamenné ostění okna s parapetem a nadokenní římsou
Opatření	restaurování (viz technologický předpis 2.C)
Podlaží	3.NP
Umístění	severní dvorní průčelí
Rozměry [mm]	
Stávající stav	
Zhodnocení	původní; architektonicky hodnotný
Stav	mírně poškozený
Popis prvku	kamenné ostění okna s parapetem a nadokenní římsou, dožívající starší povrchové úpravy, výrazné barevnostní kontrasty vodorovných prvků, nevhodné plastické vysprávky
Návrhový stav	
Rozměry [mm]	
Popis opatření / novotvaru	
Materiál	
Povrchová úprava	
Kotvení	
Poznámky	


Obrazová příloha

Fotografie stávajícího stavu

LEGENDA:

 BAREVNOSTNÍ ANOMÁLIE
(dožívající starší povrchové úpravy / barevnostní kontrasty od sedimentů či povětrnostních vlivů / zbytky povrchových úprav souvisejících s úpravou fasády)

 NEVHODNÉ VÝPLNĚ
(kontrastní výplně spár či otvorů, barevnostně nebo materiálově nevhodné)

 PLASTICKÉ ANOMÁLIE
(anomálie vzniklá chybějící částí profilace / nevhodně doplněná profilace / praskliny v prvku)



Obecné	
ID prvku	K1-3.02
Jiné označení	
Název prvku	kamenné ostění okna s parapetem a nadokenní římsou
Opatření	restaurování (viz technologický předpis 2.C)
Podlaží	3.NP
Umístění	severní dvorní průčelí
Rozměry [mm]	
Stávající stav	
Zhodnocení	původní; architektonicky hodnotný
Stav	mírně poškozený
Popis prvku	kamenné ostění okna s parapetem a nadokenní římsou, dožívající starší povrchové úpravy, výrazné barevnostní kontrasty vodorovných prvků, nevhodné plastické vysprávky
Návrhový stav	
Rozměry [mm]	
Popis opatření / novotvaru	
Materiál	
Povrchová úprava	
Kotvení	
Poznámky	

Obrazová příloha

Fotografie stávajícího stavu

LEGENDA:

 **BAREVNOSTNÍ ANOMÁLIE**
(dožívající starší povrchové úpravy / barevnostní kontrasty od sedimentů či povětrnostních vlivů / zbytky povrchových úprav souvisejících s úpravou fasády)

 **NEVHODNÉ VÝPLNĚ**
(kontrastní výplně spár či otvorů, barevnostně nebo materiálově nevhodné)

 **PLASTICKÉ ANOMÁLIE**
(anomálie vzniklá chybějící částí profilace / nevhodně doplněná profilace / praskliny v prvku)



Obecné	
ID prvku	K1-3.03
Jiné označení	
Název prvku	kamenné ostění okna s parapetem a nadokenní římsou
Opatření	restaurování (viz technologický předpis 2.C)
Podlaží	3.NP
Umístění	severní dvorní průčelí
Rozměry [mm]	
Stávající stav	
Zhodnocení	původní; architektonicky hodnotný
Stav	mírně poškozený
Popis prvku	kamenné ostění okna s parapetem a nadokenní římsou, dožívající starší povrchové úpravy, výrazné barevnostní kontrasty vodorovných prvků, nevhodné plastické vysprávky
Návrhový stav	
Rozměry [mm]	
Popis opatření / novotvaru	
Materiál	
Povrchová úprava	
Kotvení	
Poznámky	

Obrazová příloha

Fotografie stávajícího stavu

LEGENDA:

 **BAREVNOSTNÍ ANOMÁLIE**
(dožívající starší povrchové úpravy / barevnostní kontrasty od sedimentů či povětrnostních vlivů / zbytky povrchových úprav souvisejících s úpravou fasády)

 **NEVHODNÉ VÝPLNĚ**
(kontrastní výplně spár či otvorů, barevnostně nebo materiálově nevhodné)

 **PLASTICKÉ ANOMÁLIE**
(anomálie vzniklá chybějící částí profilace / nevhodně doplněná profilace / praskliny v prvku)





Obecné	
ID prvku	K1-3.04
Jiné označení	
Název prvku	kamenné ostění okna s parapetem a nadokenní římsou
Opatření	restaurování (viz technologický předpis 2.C)
Podlaží	3.NP
Umístění	severní dvorní průčelí
Rozměry [mm]	
Stávající stav	
Zhodnocení	původní; architektonicky hodnotný
Stav	mírně poškozený
Popis prvku	kamenné ostění okna s parapetem a nadokenní římsou, dožívající starší povrchové úpravy, výrazné barevnostní kontrasty vodorovných prvků, nevhodné plastické vysprávky
Návrhový stav	
Rozměry [mm]	
Popis opatření / novotvaru	
Materiál	
Povrchová úprava	
Kotvení	
Poznámky	


Obrazová příloha

Fotografie stávajícího stavu

LEGENDA:

 **BAREVNOSTNÍ ANOMÁLIE**
(dožívající starší povrchové úpravy / barevnostní kontrasty od sedimentů či povětrnostních vlivů / zbytky povrchových úprav souvisejících s úpravou fasády)

 **NEVHODNÉ VÝPLNĚ**
(kontrastní výplně spár či otvorů, barevnostně nebo materiálově nevhodné)

 **PLASTICKÉ ANOMÁLIE**
(anomálie vzniklá chybějící částí profilace / nevhodně doplněná profilace / praskliny v prvku)





Obecné	
ID prvku	K1-3.05
Jiné označení	
Název prvku	kamenné ostění okna s parapetem a nadokenní římsou
Opatření	restaurování (viz technologický předpis 2.C)
Podlaží	3.NP
Umístění	východní dvorní průčelí
Rozměry [mm]	
Stávající stav	
Zhodnocení	původní; architektonicky hodnotný
Stav	mírně poškozený
Popis prvku	kamenné ostění okna s parapetem a nadokenní římsou, dožívající starší povrchové úpravy, výrazné barevnostní kontrasty vodorovných prvků
Návrhový stav	
Rozměry [mm]	
Popis opatření / novotvaru	
Materiál	
Povrchová úprava	
Kotvení	
Poznámky	


Obrazová příloha

Fotografie stávajícího stavu

LEGENDA:

 **BAREVNOSTNÍ ANOMÁLIE**
(dožívající starší povrchové úpravy / barevnostní kontrasty od sedimentů či povětrnostních vlivů / zbytky povrchových úprav souvisejících s úpravou fasády)

 **NEVHODNÉ VÝPLNĚ**
(kontrastní výplně spár či otvorů, barevnostně nebo materiálově nevhodné)

 **PLASTICKÉ ANOMÁLIE**
(anomálie vzniklá chybějící částí profilace / nevhodně doplněná profilace / praskliny v prvku)





Obecné	
ID prvku	K1-3.06
Jiné označení	
Název prvku	kamenné ostění okna s parapetem a nadokenní římsou
Opatření	restaurování (viz technologický předpis 2.C)
Podlaží	3.NP
Umístění	východní dvorní průčelí
Rozměry [mm]	
Stávající stav	
Zhodnocení	původní; architektonicky hodnotný
Stav	mírně poškozený
Popis prvku	kamenné ostění okna s parapetem a nadokenní římsou, dožívající starší povrchové úpravy, výrazné barevnostní kontrasty vodorovných prvků
Návrhový stav	
Rozměry [mm]	
Popis opatření / novotvaru	
Materiál	
Povrchová úprava	
Kotvení	
Poznámky	


Obrazová příloha

Fotografie stávajícího stavu

LEGENDA:

 **BAREVNOSTNÍ ANOMÁLIE**
(dožívající starší povrchové úpravy / barevnostní kontrasty od sedimentů či povětrnostních vlivů / zbytky povrchových úprav souvisejících s úpravou fasády)

 **NEVHODNÉ VÝPLNĚ**
(kontrastní výplně spár či otvorů, barevnostně nebo materiálově nevhodné)

 **PLASTICKÉ ANOMÁLIE**
(anomálie vzniklá chybějící částí profilace / nevhodně doplněná profilace / praskliny v prvku)




Obecné	
ID prvku	K1-3.07
Jiné označení	
Název prvku	kamenné ostění okna s parapetem a nadokenní římsou
Opatření	restaurování (viz technologický předpis 2.C)
Podlaží	3.NP
Umístění	východní dvorní průčelí
Rozměry [mm]	
Stávající stav	
Zhodnocení	původní; architektonicky hodnotný
Stav	mírně poškozený
Popis prvku	kamenné ostění okna s parapetem a nadokenní římsou, dožívající starší povrchové úpravy, výrazné barevnostní kontrasty vodorovných prvků
Návrhový stav	
Rozměry [mm]	
Popis opatření / novotvaru	
Materiál	
Povrchová úprava	
Kotvení	
Poznámky	

Obrazová příloha

Fotografie stávajícího stavu

LEGENDA:

 **BAREVNOSTNÍ ANOMÁLIE**
(dožívající starší povrchové úpravy / barevnostní kontrasty od sedimentů či povětrnostních vlivů / zbytky povrchových úprav souvisejících s úpravou fasády)

 **NEVHODNÉ VÝPLNĚ**
(kontrastní výplně spár či otvorů, barevnostně nebo materiálově nevhodné)

 **PLASTICKÉ ANOMÁLIE**
(anomálie vzniklá chybějící částí profilace / nevhodně doplněná profilace / praskliny v prvku)



Obecné	
ID prvku	K1-3.08
Jiné označení	
Název prvku	kamenné ostění okna s parapetem a nadokenní římsou
Opatření	restaurování (viz technologický předpis 2.C)
Podlaží	3.NP
Umístění	východní dvorní průčelí
Rozměry [mm]	
Stávající stav	
Zhodnocení	původní; architektonicky hodnotný
Stav	mírně poškozený
Popis prvku	kamenné ostění okna s parapetem a nadokenní římsou, dožívající starší povrchové úpravy, výrazné barevnostní kontrasty vodorovných prvků
Návrhový stav	
Rozměry [mm]	
Popis opatření / novotvaru	
Materiál	
Povrchová úprava	
Kotvení	
Poznámky	

Obrazová příloha

Fotografie stávajícího stavu

LEGENDA:

 **BAREVNOSTNÍ ANOMÁLIE**
(dožívající starší povrchové úpravy / barevnostní kontrasty od sedimentů či povětrnostních vlivů / zbytky povrchových úprav souvisejících s úpravou fasády)

 **NEVHODNÉ VÝPLNĚ**
(kontrastní výplně spár či otvorů, barevnostně nebo materiálově nevhodné)

 **PLASTICKÉ ANOMÁLIE**
(anomálie vzniklá chybějící částí profilace / nevhodně doplněná profilace / praskliny v prvku)





Obecné	
ID prvku	K1-3.09
Jiné označení	
Název prvku	kamenná římsa
Opatření	restaurování (viz technologický předpis 2.C)
Podlaží	3.NP
Umístění	východní dvorní průčelí
Rozměry [mm]	
Stávající stav	
Zhodnocení	původní; architektonicky hodnotný
Stav	mírně poškozený
Popis prvku	kamenná římsa, dožívající starší povrchové úpravy, znečištění sedimentem v malé míře
Návrhový stav	
Rozměry [mm]	
Popis opatření / novotvaru	
Materiál	
Povrchová úprava	
Kotvení	
Poznámky	


Obrazová příloha

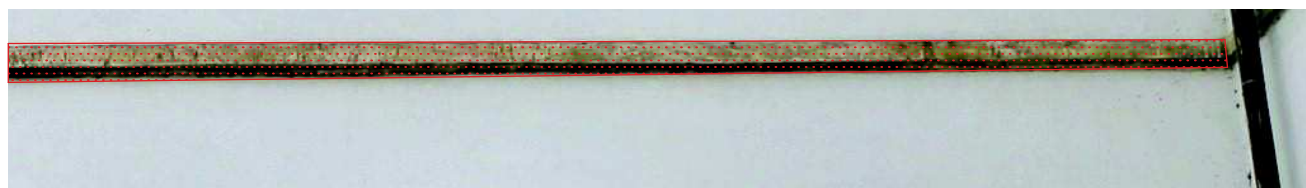
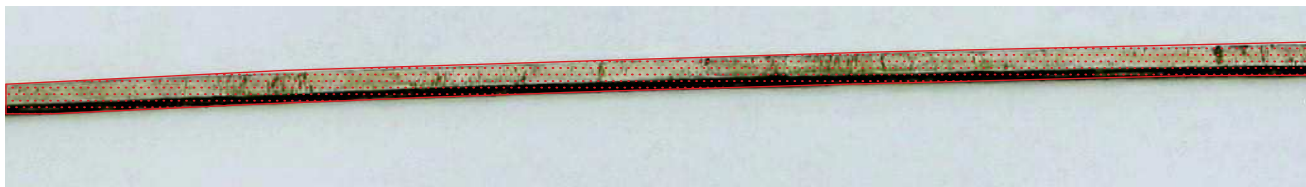
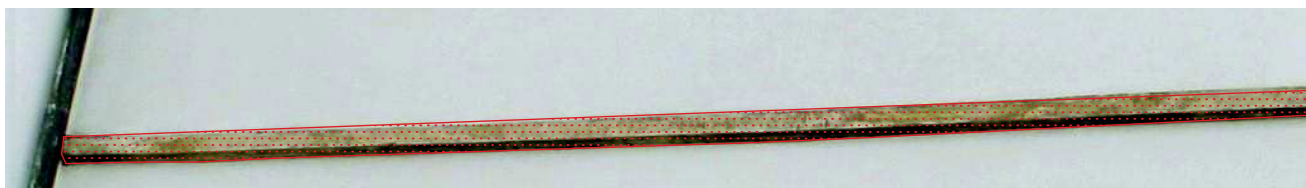
Fotografie stávajícího stavu

LEGENDA:

 **BAREVNOSTNÍ ANOMÁLIE**
(dožívající starší povrchové úpravy / barevnostní kontrasty od sedimentů či povětrnostních vlivů / zbytky povrchových úprav souvisejících s úpravou fasády)

 **NEVHODNÉ VÝPLNĚ**
(kontrastní výplně spár či otvorů, barevnostně nebo materiálově nevhodné)

 **PLASTICKÉ ANOMÁLIE**
(anomálie vzniklá chybějící částí profilace / nevhodně doplněná profilace / praskliny v prvku)





Obecné	
ID prvku	K1-3.10
Jiné označení	
Název prvku	kamenné ostění okna s parapetem a nadokenní římsou
Opatření	restaurování (viz technologický předpis 2.C)
Podlaží	3.NP
Umístění	jižní dvorní průčelí
Rozměry [mm]	
Stávající stav	
Zhodnocení	původní; architektonicky hodnotný
Stav	mírně poškozený
Popis prvku	kamenné ostění okna s parapetem a nadokenní římsou, nízká míra znečištění sedimentem, přirozená barevnost kamene, nevhodné plastické vysprávky, stávající oplechování působí tvrdým, lineárním způsobem, praskliny související s narušenou konstrukcí zdiva
Návrhový stav	
Rozměry [mm]	
Popis opatření / novotvaru	
Materiál	
Povrchová úprava	
Kotvení	
Poznámky	


Obrazová příloha

Fotografie stávajícího stavu

LEGENDA:

 **BAREVNOSTNÍ ANOMÁLIE**
(dožívající starší povrchové úpravy / barevnostní kontrasty od sedimentů či povětrnostních vlivů / zbytky povrchových úprav souvisejících s úpravou fasády)

 **NEVHODNÉ VÝPLNĚ**
(kontrastní výplně spár či otvorů, barevnostně nebo materiálově nevhodné)

 **PLASTICKÉ ANOMÁLIE**
(anomálie vzniklá chybějící částí profilace / nevhodně doplněná profilace / praskliny v prvku)





Obecné	
ID prvku	K1-3.11
Jiné označení	
Název prvku	kamenné ostění okna s parapetem a nadokenní římsou
Opatření	restaurování (viz technologický předpis 2.C)
Podlaží	3.NP
Umístění	jižní dvorní průčelí
Rozměry [mm]	
Stávající stav	
Zhodnocení	původní; architektonicky hodnotný
Stav	mírně poškozený
Popis prvku	kamenné ostění okna s parapetem a nadokenní římsou, nízká míra znečištění sedimentem, přirozená barevnost kamene, nevhodné plastické vysrávky, stávající oplechování působí tvrdým, lineárním způsobem
Návrhový stav	
Rozměry [mm]	
Popis opatření / novotvaru	
Materiál	
Povrchová úprava	
Kotvení	
Poznámky	


Obrazová příloha

Fotografie stávajícího stavu

LEGENDA:

 BAREVNOSTNÍ ANOMÁLIE
(dožívající starší povrchové úpravy / barevnostní kontrasty od sedimentů či povětrnostních vlivů / zbytky povrchových úprav souvisejících s úpravou fasády)

 NEVHODNÉ VÝPLNĚ
(kontrastní výplně spár či otvorů, barevnostně nebo materiálově nevhodné)

 PLASTICKÉ ANOMÁLIE
(anomálie vzniklá chybějící částí profilace / nevhodně doplněná profilace / praskliny v prvku)



Obecné	
ID prvku	K1-3.12
Jiné označení	
Název prvku	kamenné ostění okna s parapetem a nadokenní římsou
Opatření	restaurování (viz technologický předpis 2.C)
Podlaží	3.NP
Umístění	jižní dvorní průčelí
Rozměry [mm]	
Stávající stav	
Zhodnocení	původní; architektonicky hodnotný
Stav	mírně poškozený
Popis prvku	kamenné ostění okna s parapetem a nadokenní římsou, nízká míra znečištění sedimentem, přirozená barevnost kamene, nevhodné plastické vysrávky, stávající oplechování působí tvrdým, lineárním způsobem, materiál ostění vhodný k ověření sondážním způsobem
Návrhový stav	
Rozměry [mm]	
Popis opatření / novotvaru	
Materiál	
Povrchová úprava	
Kotvení	
Poznámky	

Obrazová příloha

Fotografie stávajícího stavu

LEGENDA:

 **BAREVNOSTNÍ ANOMÁLIE**
(dožívající starší povrchové úpravy / barevnostní kontrasty od sedimentů či povětrnostních vlivů / zbytky povrchových úprav souvisejících s úpravou fasády)

 **NEVHODNÉ VÝPLNĚ**
(kontrastní výplně spár či otvorů, barevnostně nebo materiálově nevhodné)

 **PLASTICKÉ ANOMÁLIE**
(anomálie vzniklá chybějící částí profilace / nevhodně doplněná profilace / praskliny v prvku)





Obecné	
ID prvku	K1-3.13
Jiné označení	
Název prvku	kamenná římsa
Opatření	restaurování (viz technologický předpis 2.C)
Podlaží	3.NP
Umístění	jižní dvorní průčelí
Rozměry [mm]	
Stávající stav	
Zhodnocení	původní; architektonicky hodnotný
Stav	mírně poškozený
Popis prvku	kamenná římsa, dožívající starší povrchové úpravy, výrazné barevnostní kontrasty, znečištění sedimentem, nevhodné plastické vysprávky
Návrhový stav	
Rozměry [mm]	
Popis opatření / novotvaru	
Materiál	
Povrchová úprava	
Kotvení	
Poznámky	


Obrazová příloha

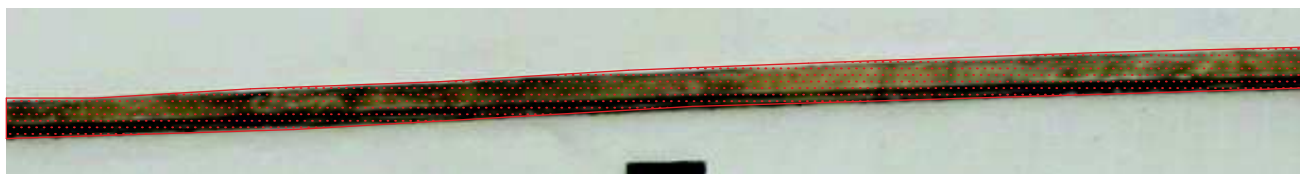
Fotografie stávajícího stavu

LEGENDA:

 **BAREVNOSTNÍ ANOMÁLIE**
(dožívající starší povrchové úpravy / barevnostní kontrasty od sedimentů či povětrnostních vlivů / zbytky povrchových úprav souvisejících s úpravou fasády)

 **NEVHODNÉ VÝPLNĚ**
(kontrastní výplně spár či otvorů, barevnostně nebo materiálově nevhodné)

 **PLASTICKÉ ANOMÁLIE**
(anomálie vzniklá chybějící částí profilace / nevhodně doplněná profilace / praskliny v prvku)





Obecné	
ID prvku	K1-3.14
Jiné označení	PO/3.06/1
Název prvku	kamenný portál s nadpražní římsou
Opatření	očištění pod restaurátorským dohledem (viz technologický předpis 2.K)
Podlaží	3.NP
Umístění	západní arkáda 3.NP
Rozměry [mm]	
Stávající stav	
Zhodnocení	původní; architektonicky hodnotný
Stav	mírně poškozený
Popis prvku	kamenný portál s nadpražní římsou, nevhodné plastické vysprávký
Návrhový stav	
Rozměry [mm]	
Popis opatření / novotvaru	
Materiál	
Povrchová úprava	
Kotvení	
Poznámky	


Obrazová příloha

Fotografie stávajícího stavu

LEGENDA:

 **BAREVNOSTNÍ ANOMÁLIE**
(dožívající starší povrchové úpravy / barevnostní kontrasty od sedimentů či povětrnostních vlivů / zbytky povrchových úprav souvisejících s úpravou fasády)

 **NEVHODNÉ VÝPLNĚ**
(kontrastní výplně spár či otvorů, barevnostně nebo materiálově nevhodné)

 **PLASTICKÉ ANOMÁLIE**
(anomálie vzniklá chybějící částí profilace / nevhodně doplněná profilace / praskliny v prvku)



Obecné	
ID prvku	K1-3.15
Jiné označení	
Název prvku	kamenné schodiště
Opatření	ponechání bez zásahu (viz technologický předpis 2.1)
Podlaží	3.NP
Umístění	západní arkáda 3.NP
Rozměry [mm]	
Stávající stav	
Zhodnocení	nepůvodní; architektonicky hodnotný
Stav	bez poškození; mírně poškozený
Popis prvku	
Návrhový stav	
Rozměry [mm]	
Popis opatření / novotvaru	
Materiál	
Povrchová úprava	
Kotvení	
Poznámky	

Obrazová příloha

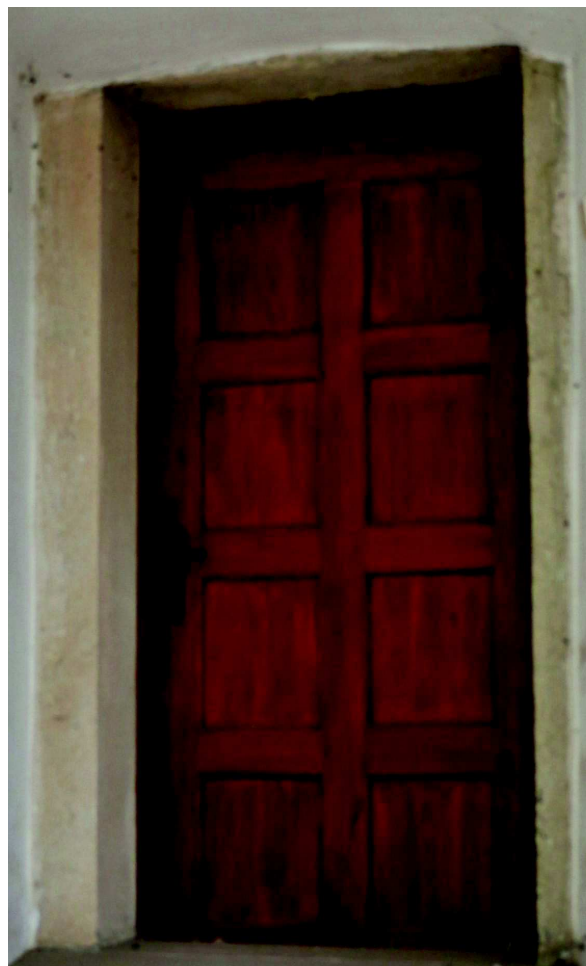
Fotografie stávajícího stavu



Obecné	
ID prvku	K1-3.16
Jiné označení	
Název prvku	kamenný portál
Opatření	ponechání bez zásahu (viz technologický předpis 2.1)
Podlaží	3.NP
Umístění	západní arkáda 3.NP
Rozměry [mm]	
Stávající stav	
Zhodnocení	původní; architektonicky hodnotný
Stav	mírně poškozený
Popis prvku	
Návrhový stav	
Rozměry [mm]	
Popis opatření / novotvaru	
Materiál	
Povrchová úprava	
Kotvení	
Poznámky	

Obrazová příloha

Fotografie stávajícího stavu





Obecné	
ID prvku	K1-3.17
Jiné označení	OK/3.05/1
Název prvku	kamenné profilované ostění okna
Opatření	restaurování (viz technologický předpis 2.C)
Podlaží	3.NP
Umístění	západní dvorní průčelí
Rozměry [mm]	
Stávající stav	
Zhodnocení	původní; architektonicky hodnotný
Stav	mírně poškozený
Popis prvku	kamenné profilované ostění okna, nízká míra znečištění sedimentem, přirozená barevnost kamene
Návrhový stav	
Rozměry [mm]	
Popis opatření / novotvaru	
Materiál	
Povrchová úprava	
Kotvení	
Poznámky	


Obrazová příloha

Fotografie stávajícího stavu

LEGENDA:

 **BAREVNOSTNÍ ANOMÁLIE**
(dožívající starší povrchové úpravy / barevnostní kontrasty od sedimentů či povětrnostních vlivů / zbytky povrchových úprav souvisejících s úpravou fasády)

 **NEVHODNÉ VÝPLNĚ**
(kontrastní výplně spár či otvorů, barevnostně nebo materiálově nevhodné)

 **PLASTICKÉ ANOMÁLIE**
(anomálie vzniklá chybějící částí profilace / nevhodně doplněná profilace / praskliny v prvku)



Obecné	
ID prvku	K1-3.18
Jiné označení	
Název prvku	kamenné ostění okna
Opatření	restaurování (viz technologický předpis 2.C)
Podlaží	3.NP
Umístění	severní dvorní průčelí
Rozměry [mm]	
Stávající stav	
Zhodnocení	původní; architektonicky hodnotný
Stav	mírně poškozený
Popis prvku	kamenné ostění okna, znečištění sedimentem
Návrhový stav	
Rozměry [mm]	
Popis opatření / novotvaru	
Materiál	
Povrchová úprava	
Kotvení	
Poznámky	

Obrazová příloha

Fotografie stávajícího stavu



Obecné	
ID prvku	K1-3.19
Jiné označení	KP/3.06/1
Název prvku	kamenný pilastr arkády
Opatření	restaurování (viz technologický předpis 2.C)
Podlaží	3.NP
Umístění	západní arkáda 3.NP
Rozměry [mm]	
Stávající stav	
Zhodnocení	původní; architektonicky hodnotný
Stav	mírně poškozený
Popis prvku	kamenný pilastr arkády, dřívky přirozený výraz, nežádoucí barevnostní anomálie spojů prvků, znečištění sedimentem
Návrhový stav	
Rozměry [mm]	
Popis opatření / novotvaru	
Materiál	
Povrchová úprava	
Kotvení	
Poznámky	

Obrazová příloha

Fotografie stávajícího stavu



LEGENDA:



BAREVNOSTNÍ ANOMÁLIE
(dožívající starší povrchové úpravy / barevnostní kontrasty od sedimentů či povětrnostních vlivů / zbytky povrchových úprav souvisejících s úpravou fasády)



NEVHODNÉ VÝPLNĚ
(kontrastní výplně spár či otvorů, barevnostně nebo materiálově nevhodné)



PLASTICKÉ ANOMÁLIE
(anomálie vzniklá chybějící částí profilace / nevhodně doplněná profilace / praskliny v prvku)



Obecné	
ID prvku	K1-3.20
Jiné označení	KP/3.06/1
Název prvku	kamenný sloup arkády
Opatření	restaurování (viz technologický předpis 2.C)
Podlaží	3.NP
Umístění	západní arkáda 3.NP
Rozměry [mm]	
Stávající stav	
Zhodnocení	původní; architektonicky hodnotný
Stav	mírně poškozený
Popis prvku	kamenný sloup arkády, díky přirozený výraz, nežádoucí barevnostní anomálie spojů prvků, nevhodné plastické vysprávky, znečištění sedimentem
Návrhový stav	
Rozměry [mm]	
Popis opatření / novotvaru	
Materiál	
Povrchová úprava	
Kotvení	
Poznámky	

Obrazová příloha

Fotografie stávajícího stavu



LEGENDA:



BAREVNOSTNÍ ANOMÁLIE
(dožívající starší povrchové úpravy / barevnostní kontrasty od sedimentů či povětrnostních vlivů / zbytky povrchových úprav souvisejících s úpravou fasády)



NEVHODNÉ VÝPLNĚ
(kontrastní výplně spár či otvorů, barevnostně nebo materiálově nevhodné)



PLASTICKÉ ANOMÁLIE
(anomálie vzniklá chybějící částí profilace / nevhodně doplněná profilace / praskliny v prvku)



Obecné	
ID prvku	K1-3.21
Jiné označení	
Název prvku	kamenný sloup arkády
Opatření	restaurování (viz technologický předpis 2.C)
Podlaží	3.NP
Umístění	západní arkáda 3.NP
Rozměry [mm]	
Stávající stav	
Zhodnocení	původní; architektonicky hodnotný
Stav	mírně poškozený
Popis prvku	kamenný sloup arkády, díky přirozený výraz, nežádoucí barevnostní anomálie spojů prvků, znečištění sedimentem
Návrhový stav	
Rozměry [mm]	
Popis opatření / novotvaru	
Materiál	
Povrchová úprava	
Kotvení	
Poznámky	

Obrazová příloha

Fotografie stávajícího stavu



LEGENDA:



BAREVNOSTNÍ ANOMÁLIE
(dožívající starší povrchové úpravy / barevnostní kontrasty od sedimentů či povětrnostních vlivů / zbytky povrchových úprav souvisejících s úpravou fasády)



NEVHODNÉ VÝPLNĚ
(kontrastní výplně spár či otvorů, barevnostně nebo materiálově nevhodné)



PLASTICKÉ ANOMÁLIE
(anomálie vzniklá chybějící částí profilace / nevhodně doplněná profilace / praskliny v prvku)



Obecné	
ID prvku	K1-3.22
Jiné označení	KP/3.06/1
Název prvku	kamenný sloup arkády
Opatření	restaurování (viz technologický předpis 2.C)
Podlaží	3.NP
Umístění	západní arkáda 3.NP
Rozměry [mm]	
Stávající stav	
Zhodnocení	původní; architektonicky hodnotný
Stav	mírně poškozený
Popis prvku	kamenný sloup arkády, díky přirozený výraz, nežádoucí barevnostní anomálie spojů prvků, znečištění sedimentem
Návrhový stav	
Rozměry [mm]	
Popis opatření / novotvaru	
Materiál	
Povrchová úprava	
Kotvení	
Poznámky	

Obrazová příloha

Fotografie stávajícího stavu



LEGENDA:



BAREVNOSTNÍ ANOMÁLIE
(dožívající starší povrchové úpravy / barevnostní kontrasty od sedimentů či povětrnostních vlivů / zbytky povrchových úprav souvisejících s úpravou fasády)



NEVHODNÉ VÝPLNĚ
(kontrastní výplně spár či otvorů, barevnostně nebo materiálově nevhodné)



PLASTICKÉ ANOMÁLIE
(anomálie vzniklá chybějící částí profilace / nevhodně doplněná profilace / praskliny v prvku)



Obecné	
ID prvku	K1-3.23
Jiné označení	KP/3.06/1
Název prvku	kamenný sloup arkády
Opatření	restaurování (viz technologický předpis 2.C)
Podlaží	3.NP
Umístění	západní arkáda 3.NP
Rozměry [mm]	
Stávající stav	
Zhodnocení	původní; architektonicky hodnotný
Stav	mírně poškozený
Popis prvku	kamenný sloup arkády, díky přirozený výraz, nežádoucí barevnostní anomálie spojů prvků, znečištění sedimentem
Návrhový stav	
Rozměry [mm]	
Popis opatření / novotvaru	
Materiál	
Povrchová úprava	
Kotvení	
Poznámky	

Obrazová příloha

Fotografie stávajícího stavu

LEGENDA:



BAREVNOSTNÍ ANOMÁLIE
(dožívající starší povrchové úpravy / barevnostní kontrasty od sedimentů či povětrnostních vlivů / zbytky povrchových úprav souvisejících s úpravou fasády)



NEVHODNÉ VÝPLNĚ
(kontrastní výplně spár či otvorů, barevnostně nebo materiálově nevhodné)



PLASTICKÉ ANOMÁLIE
(anomálie vzniklá chybějící částí profilace / nevhodně doplněná profilace / praskliny v prvku)



Obecné	
ID prvku	K1-3.24
Jiné označení	KP/3.06/1
Název prvku	kamenný pilastr arkády
Opatření	restaurování (viz technologický předpis 2.C)
Podlaží	3.NP
Umístění	západní arkáda 3.NP
Rozměry [mm]	
Stávající stav	
Zhodnocení	původní; architektonicky hodnotný
Stav	mírně poškozený
Popis prvku	kamenný pilastr arkády, dřívky přirozený výraz, nežádoucí barevnostní anomálie spojů prvků, znečištění sedimentem
Návrhový stav	
Rozměry [mm]	
Popis opatření / novotvaru	
Materiál	
Povrchová úprava	
Kotvení	
Poznámky	

Obrazová příloha

Fotografie stávajícího stavu

LEGENDA:



BAREVNOSTNÍ ANOMÁLIE
(dožívající starší povrchové úpravy / barevnostní kontrasty od sedimentů či povětrnostních vlivů / zbytky povrchových úprav souvisejících s úpravou fasády)



NEVHODNÉ VÝPLNĚ
(kontrastní výplně spár či otvorů, barevnostně nebo materiálově nevhodné)



PLASTICKÉ ANOMÁLIE
(anomálie vzniklá chybějící částí profilace / nevhodně doplněná profilace / praskliny v prvku)





Obecné	
ID prvku	K1-3.25
Jiné označení	KP/3.06/1
Název prvku	kamenná římsa zábradlí
Opatření	restaurování (viz technologický předpis 2.C)
Podlaží	3.NP
Umístění	západní arkáda 3.NP
Rozměry [mm]	
Stávající stav	
Zhodnocení	původní; architektonicky hodnotný
Stav	silně poškozený
Popis prvku	kamenná římsa zábradlí, zvlněná se sedáním stavby, dožívající starší povrchové úpravy, znečištění sedimentem, popraskané spoje prvků vhodné k nahrazení spáry s řízenou dilatací
Návrhový stav	
Rozměry [mm]	
Popis opatření / novotvaru	
Materiál	
Povrchová úprava	
Kotvení	
Poznámky	


Obrazová příloha

Fotografie stávajícího stavu

LEGENDA:

 **BAREVNOSTNÍ ANOMÁLIE**
(dožívající starší povrchové úpravy / barevnostní kontrasty od sedimentů či povětrnostních vlivů / zbytky povrchových úprav souvisejících s úpravou fasády)

 **NEVHODNÉ VÝPLNĚ**
(kontrastní výplně spár či otvorů, barevnostně nebo materiálově nevhodné)

 **PLASTICKÉ ANOMÁLIE**
(anomálie vzniklá chybějící částí profilace / nevhodně doplněná profilace / praskliny v prvku)





Obecné	
ID prvku	K1-3.26
Jiné označení	KP/3.06/1
Název prvku	kamenná římsa zábradlí
Opatření	restaurování (viz technologický předpis 2.C)
Podlaží	3.NP
Umístění	západní arkáda 3.NP
Rozměry [mm]	
Stávající stav	
Zhodnocení	původní; architektonicky hodnotný
Stav	silně poškozený
Popis prvku	kamenná římsa zábradlí, zvlněná se sedáním stavby, dožívající starší povrchové úpravy, znečištění sedimentem, nevhodné plastické vysprávky, popraskané spoje prvků vhodné k nahrazení spáry s řízenou dilatací
Návrhový stav	
Rozměry [mm]	
Popis opatření / novotvaru	
Materiál	
Povrchová úprava	
Kotvení	
Poznámky	


Obrazová příloha

Fotografie stávajícího stavu

LEGENDA:

 **BAREVNOSTNÍ ANOMÁLIE**
(dožívající starší povrchové úpravy / barevnostní kontrasty od sedimentů či povětrnostních vlivů / zbytky povrchových úprav souvisejících s úpravou fasády)

 **NEVHODNÉ VÝPLNĚ**
(kontrastní výplně spár či otvorů, barevnostně nebo materiálově nevhodné)

 **PLASTICKÉ ANOMÁLIE**
(anomálie vzniklá chybějící částí profilace / nevhodně doplněná profilace / praskliny v prvku)

