

Obecné	
ID prvku	O1-2.42
Jiné označení	
Název prvku	dřevěné okno dvojité; jednokřídlé
Opatření	ponechání bez zásahu (viz technologický předpis 2.I)
Podlaží	2.NP
Umístění	severní dvorní průčelí
Rozměry - šířka [mm]	510
Rozměry - výška [mm]	330
Výška parapetu	-
Stávající stav	
Zhodnocení	nepůvodní; architektonicky nehodnotný
Stav	mírně poškozený; degradace povětrnostními vlivy
Popis prvku	dřevěné okno dvojité; jednokřídlé; otevíravá dovnitř; křídla tabulková; 4 tabulky; kamenné ostění; parapet vnitřní - ; omítaný; parapet venkovní - ; kamenný
Povrchová úprava	nátěr - tmavě hnědá barva
Stávající zasklení	tažené jednosklo čiré
Stávající kování	2x zapuštěný okenní závěs
Návrhový stav	
Rozměr [mm]	
Křídlo: popis / materiál / povrch	
Zasklení	
Rám: popis / materiál / povrch	
Kování: typ / materiál / povrch	
Parapet	
Stínění	
Akustický požadavek	
Požární požadavek	
Tepelně technický požadavek	
Bezpečnostní požadavek	
Ostatní požadavky	

Obrazová příloha

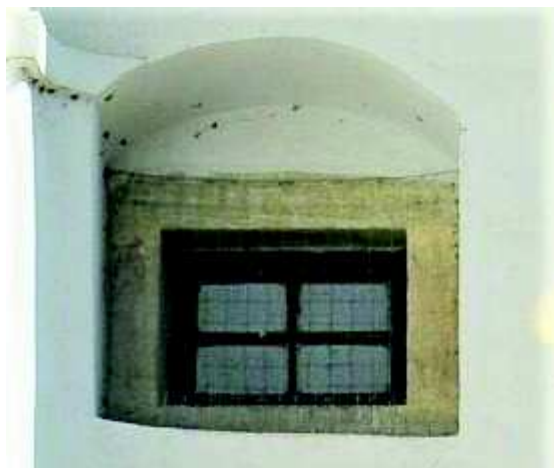
Fotografie stávajícího stavu



Obecné	
ID prvku	O1-2.43
Jiné označení	
Název prvku	dřevěné okno dvojitě; jednokřídlé
Opatření	ponechání bez zásahu (viz technologický předpis 2.I)
Podlaží	2.NP
Umístění	severní dvorní průčelí
Rozměry - šířka [mm]	510
Rozměry - výška [mm]	330
Výška parapetu	-
Stávající stav	
Zhodnocení	nepůvodní; architektonicky nehodnotný
Stav	mírně poškozený; degradace povětrnostními vlivy
Popis prvku	dřevěné okno dvojitě; jednokřídlé; otevíravá dovnitř; křídla tabulková; 4 tabulky; kamenné ostění; parapet vnitřní - ; omítaný; parapet venkovní - ; kamenný
Povrchová úprava	nátěr - tmavě hnědá barva
Stávající zasklení	tažené jednosklo čiré
Stávající kování	2x zapuštěný okenní závěs
Návrhový stav	
Rozměr [mm]	
Křídlo: popis / materiál / povrch	
Zasklení	
Rám: popis / materiál / povrch	
Kování: typ / materiál / povrch	
Parapet	
Stínění	
Akustický požadavek	
Požární požadavek	
Tepelně technický požadavek	
Bezpečnostní požadavek	
Ostatní požadavky	

Obrazová příloha

Fotografie stávajícího stavu



Obecné	
ID prvku	O1-2.44
Jiné označení	
Název prvku	dřevěné okno dvojité; jednokřídlé
Opatření	ponechání bez zásahu (viz technologický předpis 2.I)
Podlaží	2.NP
Umístění	západní dvorní průčelí
Rozměry - šířka [mm]	400
Rozměry - výška [mm]	400
Výška parapetu	-
Stávající stav	
Zhodnocení	nepůvodní; architektonicky nehodnotný
Stav	mírně poškozený; degradace povětrnostními vlivy
Popis prvku	dřevěné okno dvojité; jednokřídlé; otevíravá dovnitř; 4 tabulky; kamenné ostění; parapet venkovní -; kamenný
Povrchová úprava	nátěr - tmavě hnědá barva
Stávající zasklení	tažené jednosklo čiré
Stávající kování	2x zapuštěný okenní závěs
Návrhový stav	
Rozměr [mm]	
Křídlo: popis / materiál / povrch	
Zasklení	
Rám: popis / materiál / povrch	
Kování: typ / materiál / povrch	
Parapet	
Stínění	
Akustický požadavek	
Požární požadavek	
Tepelně technický požadavek	
Bezpečnostní požadavek	
Ostatní požadavky	

Obrazová příloha

Fotografie stávajícího stavu



Obecné	
ID prvku	O1-2.45
Jiné označení	
Název prvku	dřevěné okno dvojité; dvoukřídlé
Opatření	ponechání bez zásahu (viz technologický předpis 2.1)
Podlaží	2.NP
Umístění	katův dvoreček
Rozměry - šířka [mm]	810
Rozměry - výška [mm]	1 290
Výška parapetu	-
Stávající stav	
Zhodnocení	nepůvodní; architektonicky nehodnotný
Stav	mírně poškozený; degradace povětrnostními vlivy
Popis prvku	dřevěné okno dvojité; dvoukřídlé; otevíravá dovnitř; křídla tabulková; 3 tabulky; kamenné ostění; parapet venkovní -; kamenný; venkovní kovaná mříž
Povrchová úprava	nátěr - tmavě hnědá lazura lesklá
Stávající zasklení	tažené jednosklo čiré
Stávající kování	4x zapuštěný okenní závěs; 1x okenní rozvora s okenní olivou - recentní chromová
Návrhový stav	
Rozměr [mm]	
Křídlo: popis / materiál / povrch	
Zasklení	
Rám: popis / materiál / povrch	
Kování: typ / materiál / povrch	
Parapet	
Stínění	
Akustický požadavek	
Požární požadavek	
Tepelně technický požadavek	
Bezpečnostní požadavek	
Ostatní požadavky	

Obrazová příloha

Fotografie stávajícího stavu



Obecné	
ID prvku	O1-2.46
Jiné označení	
Název prvku	dřevěné okno zdvojené; dvoukřídlé
Opatření	ponechání bez zásahu (viz technologický předpis 2.1)
Podlaží	2.NP
Umístění	katův dvoreček
Rozměry - šířka [mm]	1 080
Rozměry - výška [mm]	1 930
Výška parapetu	820
Stávající stav	
Zhodnocení	nepůvodní; architektonicky nehodnotný
Stav	mírně poškozený; degradace povětrnostními vlivy
Popis prvku	dřevěné okno zdvojené; omítaná špaleta; dvoukřídlé; otevíravá dovnitř, venkovní křídla ven; křídla tabulková; 3 tabulky; s klapačkou; dřevěný rám
Povrchová úprava	nátěr - tmavě hnědá barva
Stávající zasklení	tažené jednosklo čiré
Stávající kování	12x zapuštěný okenní závěs; 2x okenní rozvora s okenní olivou - recentní chromová; 2x okenní háček
Návrhový stav	
Rozměr [mm]	
Křídlo: popis / materiál / povrch	
Zasklení	
Rám: popis / materiál / povrch	
Kování: typ / materiál / povrch	
Parapet	
Stínění	
Akustický požadavek	
Požární požadavek	
Tepelně technický požadavek	
Bezpečnostní požadavek	
Ostatní požadavky	

Obrazová příloha

Fotografie stávajícího stavu



Obecné	
ID prvku	O1-2.47
Jiné označení	
Název prvku	dřevěné okno zdvojené; čtyřkřídle
Opatření	ponechání bez zásahu (viz technologický předpis 2.1)
Podlaží	2.NP
Umístění	katův dvoreček
Rozměry - šířka [mm]	1 070
Rozměry - výška [mm]	1 920
Výška parapetu	820
Stávající stav	
Zhodnocení	nepůvodní; architektonicky nehodnotný
Stav	mírně poškozený; degradace povětrnostními vlivy
Popis prvku	dřevěné okno zdvojené; omítaná špaleta; dvoukřídle; otevíravá dovnitř, venkovní křídla ven; křídla tabulková; 3 tabulky; s klapačkou; dřevěný rám
Povrchová úprava	nátěr - tmavě hnědá barva
Stávající zasklení	tažené jednosklo čiré
Stávající kování	12x zapuštěný okenní závěs; 2x okenní rozvora s okenní olivou - recentní chromová; 2x okenní háček
Návrhový stav	
Rozměr [mm]	
Křídlo: popis / materiál / povrch	
Zasklení	
Rám: popis / materiál / povrch	
Kování: typ / materiál / povrch	
Parapet	
Stínění	
Akustický požadavek	
Požární požadavek	
Tepelně technický požadavek	
Bezpečnostní požadavek	
Ostatní požadavky	

Obrazová příloha

Fotografie stávajícího stavu



Obecné	
ID prvku	O1-2.48
Jiné označení	OK/1.14/1
Název prvku	dřevěné okno dvojitě; čtyřkřídlé
Opatření	ponechání bez zásahu (viz technologický předpis 2.1)
Podlaží	2.NP
Umístění	východní průčelí východního křídla
Rozměry - šířka [mm]	750
Rozměry - výška [mm]	1 030
Výška parapetu	1290
Stávající stav	
Zhodnocení	nepůvodní; architektonicky hodnotný
Stav	mírně poškozený; degradace povětrnostními vlivy
Popis prvku	dřevěné okno jednoduché - zdvojená křídla; čtyřkřídlé (4 funkční křídla, celkem 8 křídel); otevíravá dovnitř; křídla tabulková; 4 tabulky; dřevěný rám; dřevěný kříž; kamenné ostění; parapet vnitřní - ; omítaný; parapet venkovní -; kamenný
Povrchová úprava	nátěr - tmavě hnědá barva
Stávající zasklení	dvojitě čiré zasklení
Stávající kování	20x zapuštěný okenní závěs; 6x okenní půloliva - mosazná
Návrhový stav	
Rozměr [mm]	
Křídlo: popis / materiál / povrch	
Zasklení	
Rám: popis / materiál / povrch	
Kování: typ / materiál / povrch	
Parapet	
Stínění	
Akustický požadavek	
Požární požadavek	
Tepelně technický požadavek	
Bezpečnostní požadavek	
Ostatní požadavky	

Obrazová příloha

Fotografie stávajícího stavu



Obecné	
ID prvku	O1-2.49
Jiné označení	
Název prvku	dřevěné okno dvojité; dvoukřídlé
Opatření	repase vybraných částí (viz technologický předpis 2.E)
Podlaží	2.NP
Umístění	východní průčelí přechodu na valy
Rozměry - šířka [mm]	750
Rozměry - výška [mm]	1 030
Výška parapetu	920
Stávající stav	
Zhodnocení	nepůvodní; architektonicky nehodnotný
Stav	mírně poškozený; degradace povětrnostními vlivy
Popis prvku	dřevěné okno dvojité; dvoukřídlé; otevíravá dovnitř; křídla tabulková; 3 tabulky; s okapnicí; dřevěný rám; dřevěný poutec; kamenné ostění; parapet venkovní -; kamenný
Povrchová úprava	nátěr - tmavě hnědá barva
Stávající zasklení	dvojitě čiré zasklení
Stávající kování	
Návrhový stav	1x okenní rozvora s okenní olivou - recentní chromová
Rozměr [mm]	
Křídlo: popis / materiál / povrch	
Zasklení	
Rám: popis / materiál / povrch	
Kování: typ / materiál / povrch	nová historizující rozvora, viz referenční rozvora na str. D.1.1.c-02.20
Parapet	
Stínění	
Akustický požadavek	
Požární požadavek	
Tepelně technický požadavek	
Bezpečnostní požadavek	závrtný magnetický kontakt
Ostatní požadavky	

Obrazová příloha

Fotografie stávajícího stavu



Obecné	
ID prvku	O1-2.50
Jiné označení	
Název prvku	dřevěné okno dvojité; dvoukřídle
Opatření	repase vybraných částí (viz technologický předpis 2.E)
Podlaží	2.NP
Umístění	západní průčelí přechodu na valy
Rozměry - šířka [mm]	740
Rozměry - výška [mm]	1 050
Výška parapetu	920
Stávající stav	
Zhodnocení	nepůvodní; architektonicky hodnotný
Stav	mírně poškozený; degradace povětrnostními vlivy
Popis prvku	dřevěné okno dvojité; dvoukřídle; otevíravá dovnitř; křídla tabulková; 3 tabulky; s okapnicí; dřevěný rám; dřevěný poutec; kamenné ostění; parapet venkovní -; kamenný
Povrchová úprava	nátěr - tmavě hnědá barva
Stávající zasklení	dvojité čiré zasklení
Stávající kování	1x okenní rozvora s okenní olivou - recentní chromová
Návrhový stav	
Rozměr [mm]	
Křídlo: popis / materiál / povrch	
Zasklení	
Rám: popis / materiál / povrch	
Kování: typ / materiál / povrch	nová historizující rozvora, viz referenční rozvora na str. D.1.1.c-02.20
Parapet	
Stínění	
Akustický požadavek	
Požární požadavek	
Tepelně technický požadavek	
Bezpečnostní požadavek	závrtný magnetický kontakt
Ostatní požadavky	

Obrazová příloha	Fotografie stávajícího stavu

Obecné	
ID prvku	O1-2.51
Jiné označení	OK/1.07/1
Název prvku	dřevěné okno dvojité; čtyřkřídlé
Opatření	ponechání bez zásahu (viz technologický předpis 2.)
Podlaží	2.NP
Umístění	západní průčelí západního křídla
Rozměry - šířka [mm]	1 170
Rozměry - výška [mm]	2 030
Výška parapetu	920
Stávající stav	
Zhodnocení	nepůvodní; architektonicky hodnotný
Stav	mírně poškozený; degradace povětrnostními vlivy
Popis prvku	dřevěné okno dvojité; čtyřkřídlé; otevíravá dovnitř; dřevěný rám; dřevěný kříž; kamenné ostění; parapet vnitřní - ; omítaný; parapet venkovní - ; kamenný
Povrchová úprava	nátěr - tmavě hnědá barva
Stávající zasklení	2x tažené jednosklo čiré
Stávající kování	12x zapuštěný okenní závěs; 12x kolínkový obrtík hnědý nátěr
Návrhový stav	
Rozměr [mm]	
Křídlo: popis / materiál / povrch	
Zasklení	
Rám: popis / materiál / povrch	
Kování: typ / materiál / povrch	
Parapet	
Stínění	
Akustický požadavek	
Požární požadavek	
Tepelně technický požadavek	
Bezpečnostní požadavek	
Ostatní požadavky	

Obrazová příloha	Fotografie stávajícího stavu

Obecné	
ID prvku	O1-2.52
Jiné označení	
Název prvku	dřevěné okno dvojité; dvoukřídlé
Opatření	repase vybraných částí (viz technologický předpis 2.E)
Podlaží	2.NP
Umístění	západní průčelí západního křídla
Rozměry - šířka [mm]	1 070
Rozměry - výška [mm]	1 560
Výška parapetu	920
Stávající stav	
Zhodnocení	nepůvodní; architektonicky nehodnotný
Stav	mírně poškozený; degradace povětrnostními vlivy; nevhodné kování
Popis prvku	dřevěné okno dvojité; dvoukřídlé; otevíravá dovnitř; křídla tabulková; 3 tabulky; s klapačkou; s okapnicí; dřevěný rám; parapet vnitřní - ; omítaný; parapet venkovní -; plechový
Povrchová úprava	nátěr - tmavě hnědá barva
Stávající zasklení	2x tažené jednosklo čiré
Stávající kování	6x zapuštěný okenní závěs; 1x okenní rozvora s okenní olivou - recentní chromová
Návrhový stav	
Rozměr [mm]	
Křídlo: popis / materiál / povrch	
Zasklení	
Rám: popis / materiál / povrch	
Kování: typ / materiál / povrch	nová historizující rozvora, viz referenční rozvora na str. D.1.1.c-02.20
Parapet	
Stínění	
Akustický požadavek	
Požární požadavek	
Tepelně technický požadavek	
Bezpečnostní požadavek	závrtný magnetický kontakt
Ostatní požadavky	

Obrazová příloha

Fotografie stávajícího stavu



Obecné	
ID prvku	O1-2.53
Jiné označení	
Název prvku	dřevěné okno dvojité; dvoukřídlé
Opatření	repase vybraných částí (viz technologický předpis 2.E)
Podlaží	2.NP
Umístění	západní průčelí západního křídla
Rozměry - šířka [mm]	1 080
Rozměry - výška [mm]	1 580
Výška parapetu	920
Stávající stav	
Zhodnocení	nepůvodní; architektonicky nehodnotný
Stav	mírně poškozený; degradace povětrnostními vlivy; nevhodné kování
Popis prvku	dřevěné okno dvojité; dvoukřídlé; otevíravá dovnitř; křídla tabulková; 3 tabulky; s klapačkou; s okapnicí; dřevěný rám; parapet vnitřní - ; omítaný; parapet venkovní - ; plechový
Povrchová úprava	nátěr - tmavě hnědá barva
Stávající zasklení	2x tažené jednosklo čiré
Stávající kování	6x zapuštěný okenní závěs; 1x okenní rozvora s okenní olivou - recentní chromová
Návrhový stav	
Rozměr [mm]	
Křídlo: popis / materiál / povrch	
Zasklení	
Rám: popis / materiál / povrch	
Kování: typ / materiál / povrch	nová historizující rozvora, viz referenční rozvora na str. D.1.1.c-02.20
Parapet	
Stínění	
Akustický požadavek	
Požární požadavek	
Tepelně technický požadavek	
Bezpečnostní požadavek	závrtný magnetický kontakt
Ostatní požadavky	

Obrazová příloha

Fotografie stávajícího stavu



Obecné	
ID prvku	O1-2.54
Jiné označení	
Název prvku	dřevěné okno dvojité; dvoukřídlé
Opatření	repase vybraných částí (viz technologický předpis 2.E)
Podlaží	2.NP
Umístění	západní průčelí západního křídla
Rozměry - šířka [mm]	1 070
Rozměry - výška [mm]	1 560
Výška parapetu	920
Stávající stav	
Zhodnocení	nepůvodní
Stav	mírně poškozený; degradace povětrnostními vlivy; nevhodné kování
Popis prvku	dřevěné okno dvojité; dvoukřídlé; otevíravá dovnitř; křídla tabulková; 3 tabulky; s klapačkou; s okapnicí; dřevěný rám; parapet vnitřní - ; omítaný; parapet venkovní - ; plechový ; venkovní kovaná mříž
Povrchová úprava	nátěr - tmavě hnědá barva
Stávající zasklení	2x tažené jednosklo čiré
Stávající kování	6x zapuštěný okenní závěs; 1x okenní rozvora s okenní olivou - recentní chromová
Návrhový stav	
Rozměr [mm]	
Křídlo: popis / materiál / povrch	
Zasklení	
Rám: popis / materiál / povrch	
Kování: typ / materiál / povrch	nová historizující rozvora, viz referenční rozvora na str. D.1.1.c-02.20
Parapet	
Stínění	
Akustický požadavek	
Požární požadavek	
Tepelně technický požadavek	
Bezpečnostní požadavek	závrtný magnetický kontakt
Ostatní požadavky	

Obrazová příloha

Fotografie stávajícího stavu



Obecné	
ID prvku	O1-2.55
Jiné označení	
Název prvku	dřevěné okno dvojité; jednokřídlé
Opatření	ponechání bez zásahu (viz technologický předpis 2.I)
Podlaží	2.NP
Umístění	západní průčelí západního křídla
Rozměry - šířka [mm]	1 100
Rozměry - výška [mm]	1 950
Výška parapetu	920
Stávající stav	
Zhodnocení	nepůvodní; architektonicky nehodnotný
Stav	mírně poškozený; degradace povětrnostními vlivy
Popis prvku	dřevěné okno dvojité; jednokřídlé; otevíravá dovnitř; dřevěný rám; parapet vnitřní - ; omítaný; parapet venkovní - ; plechový
Povrchová úprava	nátěr - tmavě hnědá barva
Stávající zasklení	tažené jednosklo čiré
Stávající kování	2x zapuštěný okenní závěs
Návrhový stav	
Rozměr [mm]	
Křídlo: popis / materiál / povrch	
Zasklení	
Rám: popis / materiál / povrch	
Kování: typ / materiál / povrch	
Parapet	
Stínění	
Akustický požadavek	
Požární požadavek	
Tepelně technický požadavek	
Bezpečnostní požadavek	
Ostatní požadavky	

Obrazová příloha	Fotografie stávajícího stavu

Obecné	
ID prvku	O1-2.56
Jiné označení	
Název prvku	dřevěné okno zdvojené; dvoukřídlé
Opatření	repase vybraných částí (viz technologický předpis 2.E)
Podlaží	2.NP
Umístění	západní průčelí západního křídla
Rozměry - šířka [mm]	1 170
Rozměry - výška [mm]	1 610
Výška parapetu	1400
Stávající stav	
Zhodnocení	nepůvodní; architektonicky nehodnotný
Stav	mírně poškozený; degradace povětrnostními vlivy; nevhodné kování
Popis prvku	dřevěné okno zdvojené; omítaná špaleta; čtyřkřídlé; otevíravá dovnitř, venkovní křídla ven; křídla tabulková; 4 tabulky; s klapčkou; dřevěný rám
Povrchová úprava	nátěr - tmavě hnědá barva
Stávající zasklení	tažené jednosklo čiré
Stávající kování	12x zapuštěný okenní závěs; 2x okenní rozvora s okenní olivou - recentní chromová; 2x okenní háček
Návrhový stav	
Rozměr [mm]	
Křídlo: popis / materiál / povrch	
Zasklení	
Rám: popis / materiál / povrch	
Kování: typ / materiál / povrch	nová historizující rozvora, viz referenční rozvora na str. D.1.1.c-02.20
Parapet	
Stínění	
Akustický požadavek	
Požární požadavek	
Tepelně technický požadavek	
Bezpečnostní požadavek	závrtný magnetický kontakt
Ostatní požadavky	

Obrazová příloha

Fotografie stávajícího stavu



Obecné	
ID prvku	O1-2.57
Jiné označení	
Název prvku	dřevěné okno zdvojené; dvoukřídlé
Opatření	repase vybraných částí (viz technologický předpis 2.E)
Podlaží	2.NP
Umístění	západní průčelí západního křídla
Rozměry - šířka [mm]	1 170
Rozměry - výška [mm]	1 610
Výška parapetu	1400
Stávající stav	
Zhodnocení	nepůvodní; architektonicky nehodnotný
Stav	mírně poškozený; degradace povětrnostními vlivy; nevhodné kování
Popis prvku	dřevěné okno zdvojené; omítaná špaleta; čtyřkřídlé; otevíravá dovnitř, venkovní křídla ven; křídla tabulková; 4 tabulky; s klapčkou; dřevěný rám
Povrchová úprava	nátěr - tmavě hnědá barva
Stávající zasklení	tažené jednosklo čiré
Stávající kování	12x zapuštěný okenní závěs; 2x okenní rozvora s okenní olivou - recentní chromová; 2x okenní háček
Návrhový stav	
Rozměr [mm]	
Křídlo: popis / materiál / povrch	
Zasklení	
Rám: popis / materiál / povrch	
Kování: typ / materiál / povrch	nová historizující rozvora, viz referenční rozvora na str. D.1.1.c-02.20
Parapet	
Stínění	
Akustický požadavek	
Požární požadavek	
Tepelně technický požadavek	
Bezpečnostní požadavek	závrtný magnetický kontakt
Ostatní požadavky	

Obrazová příloha

Fotografie stávajícího stavu



Obecné	
ID prvku	O1-2.58
Jiné označení	
Název prvku	dřevěné okno zdvojené; dvoukřídlé
Opatření	repase vybraných částí (viz technologický předpis 2.E)
Podlaží	2.NP
Umístění	západní průčelí západního křídla
Rozměry - šířka [mm]	1 170
Rozměry - výška [mm]	1 610
Výška parapetu	1400
Stávající stav	
Zhodnocení	nepůvodní; architektonicky nehodnotný
Stav	mírně poškozený; degradace povětrnostními vlivy; nevhodné kování
Popis prvku	dřevěné okno zdvojené; omítaná špaleta; čtyřkřídlé; otevíravá dovnitř, venkovní křídla ven; křídla tabulková; 4 tabulky; s klapčkou; dřevěný rám
Povrchová úprava	nátěr - tmavě hnědá barva
Stávající zasklení	tažené jednosklo čiré
Stávající kování	12x zapuštěný okenní závěs; 2x okenní rozvora s okenní olivou - recentní chromová; 2x okenní háček
Návrhový stav	
Rozměr [mm]	
Křídlo: popis / materiál / povrch	
Zasklení	
Rám: popis / materiál / povrch	
Kování: typ / materiál / povrch	nová historizující rozvora, viz referenční rozvora na str. D.1.1.c-02.20
Parapet	
Stínění	
Akustický požadavek	
Požární požadavek	
Tepelně technický požadavek	
Bezpečnostní požadavek	závrtný magnetický kontakt
Ostatní požadavky	

Obrazová příloha

Fotografie stávajícího stavu



Obecné	
ID prvku	O1-2.59
Jiné označení	
Název prvku	dřevěné okno zdvojené; dvoukřídlé
Opatření	repase vybraných částí (viz technologický předpis 2.E)
Podlaží	2.NP
Umístění	západní průčelí západního křídla
Rozměry - šířka [mm]	1 170
Rozměry - výška [mm]	1 610
Výška parapetu	1400
Stávající stav	
Zhodnocení	nepůvodní; architektonicky nehodnotný
Stav	mírně poškozený; degradace povětrnostními vlivy; nevhodné kování
Popis prvku	dřevěné okno zdvojené; omítaná špaleta; čtyřkřídlé; otevíravá dovnitř, venkovní křídla ven; křídla tabulková; 4 tabulky; s klapčkou; dřevěný rám; kamenné nadpraží; parapet vnitřní -
Povrchová úprava	nátěr - tmavě hnědá barva
Stávající zasklení	tažené jednosklo čiré
Stávající kování	12x zapuštěný okenní závěs; 2x okenní rozvora s okenní olivou - recentní chromová; 2x okenní háček
Návrhový stav	
Rozměr [mm]	
Křídlo: popis / materiál / povrch	
Zasklení	
Rám: popis / materiál / povrch	
Kování: typ / materiál / povrch	nová historizující rozvora, viz referenční rozvora na str. D.1.1.c-02.20
Parapet	
Stínění	
Akustický požadavek	
Požární požadavek	
Tepelně technický požadavek	
Bezpečnostní požadavek	závrtný magnetický kontakt
Ostatní požadavky	

Obrazová příloha

Fotografie stávajícího stavu



Obecné	
ID prvku	O1-2.60
Jiné označení	
Název prvku	dřevěné okno dvojité; dvoukřídle
Opatření	repase vybraných částí (viz technologický předpis 2.E)
Podlaží	2.NP
Umístění	východní průčelí přechodu na valy
Rozměry - šířka [mm]	930
Rozměry - výška [mm]	1 600
Výška parapetu	940
Stávající stav	
Zhodnocení	nepůvodní; architektonicky nehodnotný
Stav	silně poškozený; degradace povětrnostními vlivy; nevhodné kování
Popis prvku	dřevěné okno dvojité; dvoukřídle; otevíravá dovnitř; křídla tabulková; 4 tabulky; s klapačkou; s okapnicí; dřevěný rám; kamenné ostění; parapet vnitřní - ; omítaný; parapet venkovní - ; kamenný
Povrchová úprava	nátěr - tmavě hnědá barva
Stávající zasklení	2x tažené jednosklo čiré
Stávající kování	8x zapuštěný okenní závěs; 1x okenní rozvora s okenní olivou - recentní chromová
Návrhový stav	
Rozměr [mm]	
Křídlo: popis / materiál / povrch	
Zasklení	
Rám: popis / materiál / povrch	
Kování: typ / materiál / povrch	nová historizující rozvora, viz referenční rozvora na str. D.1.1.c-02.20
Parapet	
Stínění	
Akustický požadavek	
Požární požadavek	
Tepelně technický požadavek	
Bezpečnostní požadavek	závrtný magnetický kontakt
Ostatní požadavky	

Obrazová příloha	Fotografie stávajícího stavu

Obecné	
ID prvku	O1-2.62
Jiné označení	
Název prvku	dřevěné okno dvojité; dvoukřídle
Opatření	repase vybraných částí (viz technologický předpis 2.E)
Podlaží	2.NP
Umístění	východní průčelí přechodu na valy
Rozměry - šířka [mm]	900
Rozměry - výška [mm]	1 570
Výška parapetu	940
Stávající stav	
Zhodnocení	nepůvodní; architektonicky nehodnotný
Stav	mírně poškozený; degradace povětrnostními vlivy; nevhodné kování
Popis prvku	dřevěné okno dvojité; dvoukřídle; otevíravá dovnitř; křídla tabulková; 4 tabulky; s klapačkou; s okapnicí; dřevěný rám; kamenné ostění; parapet vnitřní - ; omítaný; parapet venkovní - ; kamenný
Povrchová úprava	nátěr - tmavě hnědá barva
Stávající zasklení	2x tažené jednosklo čiré
Stávající kování	8x zapuštěný okenní závěs; 1x okenní rozvora s okenní olivou - recentní chromová
Návrhový stav	
Rozměr [mm]	
Křídlo: popis / materiál / povrch	
Zasklení	
Rám: popis / materiál / povrch	
Kování: typ / materiál / povrch	nová historizující rozvora, viz referenční rozvora na str. D.1.1.c-02.20
Parapet	
Stínění	
Akustický požadavek	
Požární požadavek	
Tepelně technický požadavek	
Bezpečnostní požadavek	závrtný magnetický kontakt
Ostatní požadavky	

Obrazová příloha	Fotografie stávajícího stavu

Obecné	
ID prvku	O1-2.63
Jiné označení	
Název prvku	dřevěné okno dvojité; dvoukřídlé
Opatření	repase vybraných částí (viz technologický předpis 2.E)
Podlaží	2.NP
Umístění	západní průčelí přechodu na valy
Rozměry - šířka [mm]	1 140
Rozměry - výška [mm]	1 780
Výška parapetu	970
Stávající stav	
Zhodnocení	nepůvodní; architektonicky nehodnotný
Stav	mírně poškozený; degradace povětrnostními vlivy; nevhodné kování
Popis prvku	dřevěné okno dvojité; dvoukřídlé; otevíravá dovnitř; křídla tabulková; 4 tabulky; s klapačkou; s okapnicí; dřevěný rám; kamenné ostění; parapet vnitřní - ; pudovky; parapet venkovní - ; kamenný
Povrchová úprava	nátěr - tmavě hnědá barva
Stávající zasklení	2x tažené jednosklo čiré
Stávající kování	8x zapuštěný okenní závěs; 1x okenní rozvora s okenní olivou - recentní chromová
Návrhový stav	
Rozměr [mm]	
Křídlo: popis / materiál / povrch	
Zasklení	
Rám: popis / materiál / povrch	
Kování: typ / materiál / povrch	nová historizující rozvora, viz referenční rozvora na str. D.1.1.c-02.20
Parapet	
Stínění	
Akustický požadavek	
Požární požadavek	
Tepelně technický požadavek	
Bezpečnostní požadavek	závrtný magnetický kontakt
Ostatní požadavky	

Obrazová příloha	Fotografie stávajícího stavu

Obecné	
ID prvku	O1-3.01
Jiné označení	OK/3.22/2
Název prvku	dřevěné okno zdvojené; čtyřkřídle
Opatření	repase vybraných částí (viz technologický předpis 2.E)
Podlaží	3.NP
Umístění	severní průčelí východního křídla
Rozměry - šířka [mm]	1 530
Rozměry - výška [mm]	2 510
Výška parapetu	950
Stávající stav	
Zhodnocení	nepůvodní; architektonicky nehodnotný
Stav	mírně poškozený; degradace povětrnostními vlivy; nevhodné kování
Popis prvku	dřevěné okno zdvojené; omítaná špaleta; čtyřkřídle; otevíravá dovnitř, venkovní křídla ven; křídla tabulková; horní křídla -; 2 tabulky; dolní křídla -; 3 tabulky; s klapačkou; dřevěný rám; dřevěný poutec
Povrchová úprava	nátěr - tmavě hnědá lazura lesklá
Stávající zasklení	tažené jednosklo čiré
Stávající kování	20x zapuštěný okenní závěs; 4x okenní rozvora s okenní olivou - recentní mosazná; 2x okenní háček
Návrhový stav	
Rozměr [mm]	
Křídlo: popis / materiál / povrch	
Zasklení	
Rám: popis / materiál / povrch	
Kování: typ / materiál / povrch	nová historizující rozvora, viz referenční rozvora na str. D.1.1.c-02.20
Parapet	
Stínění	
Akustický požadavek	
Požární požadavek	
Tepelně technický požadavek	
Bezpečnostní požadavek	závrtný magnetický kontakt
Ostatní požadavky	

Obrazová příloha

Fotografie stávajícího stavu



Obecné	
ID prvku	O1-3.02
Jiné označení	OK/3.22/1
Název prvku	dřevěné okno zdvojené; čtyřkřídle
Opatření	ponechání bez zásahu (viz technologický předpis 2.)
Podlaží	3.NP
Umístění	východní průčelí východního křídla
Rozměry - šířka [mm]	1 100
Rozměry - výška [mm]	2 000
Výška parapetu	850
Stávající stav	
Zhodnocení	nepůvodní; architektonicky nehodnotný
Stav	mírně poškozený; degradace povětrnostními vlivy
Popis prvku	dřevěné okno zdvojené; omítaná špaleta; čtyřkřídle; otevíravá dovnitř, venkovní křídla ven; horní křídla -; 1 tabulka; dolní křídla -; 2 tabulky; s klapačkou; dřevěný rám; dřevěný poutec
Povrchová úprava	nátěr - tmavě hnědá barva
Stávající zasklení	tažené jednosklo čiré
Stávající kování	20x zapuštěný okenní závěs; 4x okenní rozvora s okenní olivou - historizující mosazná; 2x okenní háček
Návrhový stav	
Rozměr [mm]	
Křídlo: popis / materiál / povrch	
Zasklení	
Rám: popis / materiál / povrch	
Kování: typ / materiál / povrch	
Parapet	
Stínění	
Akustický požadavek	
Požární požadavek	
Tepelně technický požadavek	
Bezpečnostní požadavek	
Ostatní požadavky	

Obrazová příloha

Fotografie stávajícího stavu



Obecné	
ID prvku	O1-3.03
Jiné označení	
Název prvku	dřevěné okno zdvojené; čtyřkřídle
Opatření	ponechání bez zásahu (viz technologický předpis 2.1)
Podlaží	3.NP
Umístění	východní průčelí východního křídla
Rozměry - šířka [mm]	1 110
Rozměry - výška [mm]	2 050
Výška parapetu	820
Stávající stav	
Zhodnocení	nepůvodní; architektonicky nehodnotný
Stav	mírně poškozený; degradace povětrnostními vlivy
Popis prvku	dřevěné okno zdvojené; omítaná špaleta; čtyřkřídle; otevíravá dovnitř, venkovní křídla ven; horní křídla -; 1 tabulka; dolní křídla -; 2 tabulky; s klapačkou; dřevěný rám; dřevěný poutec
Povrchová úprava	nátěr - tmavě hnědá barva
Stávající zasklení	tažené jednosklo čiré
Stávající kování	20x zapuštěný okenní závěs; 4x okenní rozvora s okenní olivou - historizující mosazná; 2x okenní háček
Návrhový stav	
Rozměr [mm]	
Křídlo: popis / materiál / povrch	
Zasklení	
Rám: popis / materiál / povrch	
Kování: typ / materiál / povrch	
Parapet	
Stínění	
Akustický požadavek	
Požární požadavek	
Tepelně technický požadavek	
Bezpečnostní požadavek	
Ostatní požadavky	

Obrazová příloha

Fotografie stávajícího stavu



Obecné	
ID prvku	O1-3.04
Jiné označení	
Název prvku	dřevěné okno zdvojené; čtyřkřídle
Opatření	ponechání bez zásahu (viz technologický předpis 2.1)
Podlaží	3.NP
Umístění	východní průčelí východního křídla
Rozměry - šířka [mm]	1 070
Rozměry - výška [mm]	2 050
Výška parapetu	820
Stávající stav	
Zhodnocení	nepůvodní; architektonicky nehodnotný
Stav	mírně poškozený; degradace povětrnostními vlivy
Popis prvku	dřevěné okno zdvojené; omítaná špaleta; čtyřkřídle; otevíravá dovnitř, venkovní křídla ven; horní křídla -; 1 tabulka; dolní křídla -; 2 tabulky; s klapačkou; dřevěný rám; dřevěný poutec
Povrchová úprava	nátěr - tmavě hnědá barva
Stávající zasklení	tažené jednosklo čiré
Stávající kování	20x zapuštěný okenní závěs; 4x okenní rozvora s okenní olivou - historizující mosazná; 2x okenní háček
Návrhový stav	
Rozměr [mm]	
Křídlo: popis / materiál / povrch	
Zasklení	
Rám: popis / materiál / povrch	
Kování: typ / materiál / povrch	
Parapet	
Stínění	
Akustický požadavek	
Požární požadavek	
Tepelně technický požadavek	
Bezpečnostní požadavek	
Ostatní požadavky	

Obrazová příloha

Fotografie stávajícího stavu



Obecné	
ID prvku	O1-3.05
Jiné označení	
Název prvku	dřevěné okno zdvojené; čtyřkřídle
Opatření	ponechání bez zásahu (viz technologický předpis 2.)
Podlaží	3.NP
Umístění	východní průčelí východního křídla
Rozměry - šířka [mm]	1 080
Rozměry - výška [mm]	2 050
Výška parapetu	840
Stávající stav	
Zhodnocení	nepůvodní; architektonicky nehodnotný
Stav	mírně poškozený; degradace povětrnostními vlivy
Popis prvku	dřevěné okno zdvojené; omítaná špaleta; čtyřkřídle; otevíravá dovnitř, venkovní křídla ven; horní křídla -; 1 tabulka; dolní křídla -; 2 tabulky; s klapačkou; dřevěný rám; dřevěný putec; interierové stínění - horizontální žaluzie mezi křídly
Povrchová úprava	nátěr - tmavě hnědá barva
Stávající zasklení	tažené jednosklo čiré
Stávající kování	20x zapuštěný okenní závěs; 4x okenní rozvora s okenní olivou - historizující mosazná; 2x okenní háček
Návrhový stav	
Rozměr [mm]	
Křídlo: popis / materiál / povrch	
Zasklení	
Rám: popis / materiál / povrch	
Kování: typ / materiál / povrch	
Parapet	
Stínění	
Akustický požadavek	
Požární požadavek	
Tepelně technický požadavek	
Bezpečnostní požadavek	
Ostatní požadavky	

Obrazová příloha

Fotografie stávajícího stavu



Obecné	
ID prvku	O1-3.06
Jiné označení	
Název prvku	dřevěné okno zdvojené; čtyřkřídle
Opatření	ponechání bez zásahu (viz technologický předpis 2.1)
Podlaží	3.NP
Umístění	východní průčelí východního křídla
Rozměry - šířka [mm]	1 100
Rozměry - výška [mm]	2 050
Výška parapetu	840
Stávající stav	
Zhodnocení	nepůvodní; architektonicky nehodnotný
Stav	mírně poškozený; degradace povětrnostními vlivy
Popis prvku	dřevěné okno zdvojené; omítaná špaleta; čtyřkřídle; otevíravá dovnitř, venkovní křídla ven; horní křídla -; 1 tabulka; dolní křídla -; 2 tabulky; s klapačkou; dřevěný rám; dřevěný putec; interierové stínění - horizontální žaluzie mezi křídly
Povrchová úprava	nátěr - tmavě hnědá barva
Stávající zasklení	tažené jednosklo čiré
Stávající kování	20x zapuštěný okenní závěs; 4x okenní rozvora s okenní olivou - historizující mosazná; 2x okenní háček
Návrhový stav	
Rozměr [mm]	
Křídlo: popis / materiál / povrch	
Zasklení	
Rám: popis / materiál / povrch	
Kování: typ / materiál / povrch	
Parapet	
Stínění	
Akustický požadavek	
Požární požadavek	
Tepelně technický požadavek	
Bezpečnostní požadavek	
Ostatní požadavky	

Obrazová příloha

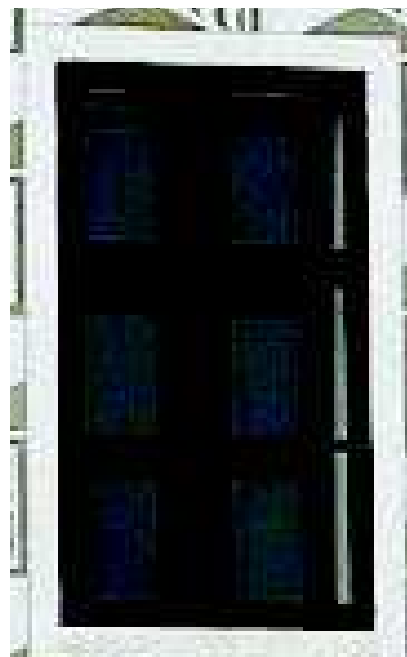
Fotografie stávajícího stavu



Obecné	
ID prvku	O1-3.07
Jiné označení	
Název prvku	dřevěné okno zdvojené; čtyřkřídle
Opatření	ponechání bez zásahu (viz technologický předpis 2.1)
Podlaží	3.NP
Umístění	východní průčelí východního křídla
Rozměry - šířka [mm]	1 100
Rozměry - výška [mm]	2 050
Výška parapetu	830
Stávající stav	
Zhodnocení	nepůvodní; architektonicky nehodnotný
Stav	mírně poškozený; degradace povětrnostními vlivy
Popis prvku	dřevěné okno zdvojené; omítaná špaleta; čtyřkřídle; otevíravá dovnitř, venkovní křídla ven; horní křídla -; 1 tabulka; dolní křídla -; 2 tabulky; s klapačkou; dřevěný rám; dřevěný putec; interierové stínění - horizontální žaluzie mezi křídly
Povrchová úprava	nátěr - tmavě hnědá barva
Stávající zasklení	tažené jednosklo čiré
Stávající kování	20x zapuštěný okenní závěs; 4x okenní rozvora s okenní olivou - historizující mosazná; 2x okenní háček
Návrhový stav	
Rozměr [mm]	
Křídlo: popis / materiál / povrch	
Zasklení	
Rám: popis / materiál / povrch	
Kování: typ / materiál / povrch	
Parapet	
Stínění	
Akustický požadavek	
Požární požadavek	
Tepelně technický požadavek	
Bezpečnostní požadavek	
Ostatní požadavky	

Obrazová příloha

Fotografie stávajícího stavu



Obecné	
ID prvku	O1-3.08
Jiné označení	
Název prvku	dřevěné okno zdvojené; čtyřkřídle
Opatření	ponechání bez zásahu (viz technologický předpis 2.)
Podlaží	3.NP
Umístění	východní průčelí východního křídla
Rozměry - šířka [mm]	1 100
Rozměry - výška [mm]	2 060
Výška parapetu	870
Stávající stav	
Zhodnocení	nepůvodní; architektonicky nehodnotný
Stav	mírně poškozený; degradace povětrnostními vlivy
Popis prvku	dřevěné okno zdvojené; omítaná špaleta; čtyřkřídle; otevíravá dovnitř, venkovní křídla ven; horní křídla -; 1 tabulka; dolní křídla -; 2 tabulky; s klapačkou; dřevěný rám; dřevěný putec; interierové stínění - horizontální žaluzie mezi křídly
Povrchová úprava	nátěr - tmavě hnědá barva
Stávající zasklení	tažené jednosklo čiré
Stávající kování	20x zapuštěný okenní závěs; 4x okenní rozvora s okenní olivou - historizující mosazná; 2x okenní háček
Návrhový stav	
Rozměr [mm]	
Křídlo: popis / materiál / povrch	
Zasklení	
Rám: popis / materiál / povrch	
Kování: typ / materiál / povrch	
Parapet	
Stínění	
Akustický požadavek	
Požární požadavek	
Tepelně technický požadavek	
Bezpečnostní požadavek	
Ostatní požadavky	

Obrazová příloha

Fotografie stávajícího stavu



Obecné	
ID prvku	O1-3.09
Jiné označení	
Název prvku	dřevěné okno zdvojené; čtyřkřídle
Opatření	ponechání bez zásahu (viz technologický předpis 2.I)
Podlaží	3.NP
Umístění	východní průčelí východního křídla
Rozměry - šířka [mm]	1 110
Rozměry - výška [mm]	2 050
Výška parapetu	860
Stávající stav	
Zhodnocení	nepůvodní; architektonicky nehodnotný
Stav	mírně poškozený; degradace povětrnostními vlivy
Popis prvku	dřevěné okno zdvojené; omítaná špaleta; čtyřkřídle; otevíravá dovnitř, venkovní křídla ven; horní křídla -; 1 tabulka; dolní křídla -; 2 tabulky; s klapačkou; dřevěný rám; dřevěný putec; interierové stínění - horizontální žaluzie mezi křídly
Povrchová úprava	nátěr - tmavě hnědá barva
Stávající zasklení	tažené jednosklo čiré
Stávající kování	20x zapuštěný okenní závěs; 4x okenní rozvora s okenní olivou - historizující mosazná; 2x okenní háček
Návrhový stav	
Rozměr [mm]	
Křídlo: popis / materiál / povrch	
Zasklení	
Rám: popis / materiál / povrch	
Kování: typ / materiál / povrch	
Parapet	
Stínění	
Akustický požadavek	
Požární požadavek	
Tepelně technický požadavek	
Bezpečnostní požadavek	
Ostatní požadavky	

Obrazová příloha

Fotografie stávajícího stavu



Obecné	
ID prvku	O1-3.10
Jiné označení	
Název prvku	dřevěné okno zdvojené; čtyřkřídle
Opatření	ponechání bez zásahu (viz technologický předpis 2.1)
Podlaží	3.NP
Umístění	východní průčelí východního křídla
Rozměry - šířka [mm]	1 090
Rozměry - výška [mm]	2 050
Výška parapetu	890
Stávající stav	
Zhodnocení	nepůvodní; architektonicky nehodnotný
Stav	mírně poškozený; degradace povětrnostními vlivy
Popis prvku	dřevěné okno zdvojené; omítaná špaleta; čtyřkřídle; otevíravá dovnitř, venkovní křídla ven; horní křídla -; 1 tabulka; dolní křídla -; 2 tabulky; s klapačkou; dřevěný rám; dřevěný putec; interierové stínění - horizontální žaluzie mezi křídly
Povrchová úprava	nátěr - tmavě hnědá barva
Stávající zasklení	tažené jednosklo čiré
Stávající kování	20x zapuštěný okenní závěs; 4x okenní rozvora s okenní olivou - historizující mosazná; 2x okenní háček
Návrhový stav	
Rozměr [mm]	
Křídlo: popis / materiál / povrch	
Zasklení	
Rám: popis / materiál / povrch	
Kování: typ / materiál / povrch	
Parapet	
Stínění	
Akustický požadavek	
Požární požadavek	
Tepelně technický požadavek	
Bezpečnostní požadavek	
Ostatní požadavky	

Obrazová příloha

Fotografie stávajícího stavu



Obecné	
ID prvku	O1-3.11
Jiné označení	
Název prvku	dřevěné okno zdvojené; čtyřkřídle
Opatření	ponechání bez zásahu (viz technologický předpis 2.I)
Podlaží	3.NP
Umístění	východní průčelí východního křídla
Rozměry - šířka [mm]	1 090
Rozměry - výška [mm]	2 050
Výška parapetu	970
Stávající stav	
Zhodnocení	nepůvodní; architektonicky nehodnotný
Stav	mírně poškozený; degradace povětrnostními vlivy
Popis prvku	dřevěné okno zdvojené; omítaná špaleta; čtyřkřídle; otevíravá dovnitř, venkovní křídla ven; horní křídla -; 1 tabulka; dolní křídla -; 2 tabulky; s klapačkou; dřevěný rám; dřevěný putec; interierové stínění - horizontální žaluzie mezi křídly
Povrchová úprava	nátěr - tmavě hnědá barva
Stávající zasklení	tažené jednosklo čiré
Stávající kování	20x zapuštěný okenní závěs; 4x okenní rozvora s okenní olivou - historizující mosazná; 2x okenní háček
Návrhový stav	
Rozměr [mm]	
Křídlo: popis / materiál / povrch	
Zasklení	
Rám: popis / materiál / povrch	
Kování: typ / materiál / povrch	
Parapet	
Stínění	
Akustický požadavek	
Požární požadavek	
Tepelně technický požadavek	
Bezpečnostní požadavek	
Ostatní požadavky	

Obrazová příloha

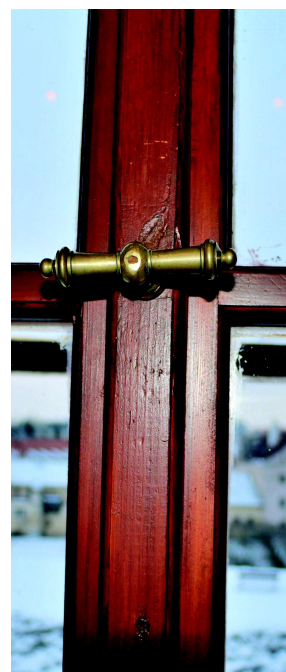
Fotografie stávajícího stavu



Obecné	
ID prvku	O1-3.12
Jiné označení	
Název prvku	dřevěné okno zdvojené; čtyřkřídle
Opatření	ponechání bez zásahu (viz technologický předpis 2.)
Podlaží	3.NP
Umístění	jižní průčelí jižního křídla
Rozměry - šířka [mm]	1 110
Rozměry - výška [mm]	2 050
Výška parapetu	970
Stávající stav	
Zhodnocení	nepůvodní; architektonicky nehodnotný
Stav	mírně poškozený; degradace povětrnostními vlivy
Popis prvku	dřevěné okno zdvojené; omítaná špaleta; čtyřkřídle; otevíravá dovnitř, venkovní křídla ven; horní křídla -; 1 tabulka; dolní křídla -; 2 tabulky; s klapačkou; dřevěný rám; dřevěný putec; interierové stínění - horizontální žaluzie mezi křídly
Povrchová úprava	nátěr - tmavě hnědá barva
Stávající zasklení	tažené jednosklo čiré
Stávající kování	20x zapuštěný okenní závěs; 4x okenní rozvora s okenní olivou - historizující mosazná; 2x okenní háček
Návrhový stav	
Rozměr [mm]	
Křídlo: popis / materiál / povrch	
Zasklení	
Rám: popis / materiál / povrch	
Kování: typ / materiál / povrch	
Parapet	
Stínění	
Akustický požadavek	
Požární požadavek	
Tepelně technický požadavek	
Bezpečnostní požadavek	
Ostatní požadavky	

Obrazová příloha

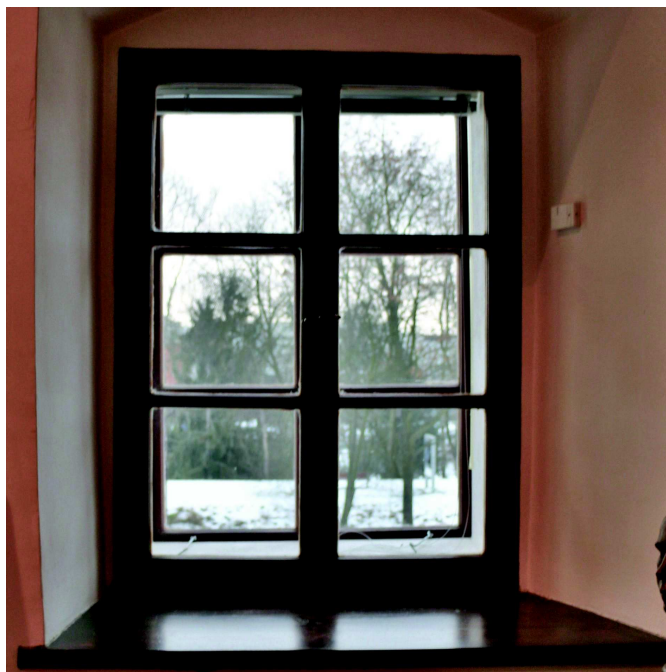
Fotografie stávajícího stavu



Obecné	
ID prvku	O1-3.13
Jiné označení	
Název prvku	dřevěné okno zdvojené; čtyřkřídle
Opatření	ponechání bez zásahu (viz technologický předpis 2.1)
Podlaží	3.NP
Umístění	jižní průčelí jižního křídla
Rozměry - šířka [mm]	930
Rozměry - výška [mm]	1 340
Výška parapetu	920
Stávající stav	
Zhodnocení	nepůvodní; architektonicky nehodnotný
Stav	mírně poškozený; degradace povětrnostními vlivy
Popis prvku	dřevěné okno zdvojené; omítaná špaleta; čtyřkřídle; otevíravá dovnitř, venkovní křídla ven; horní křídla -; 1 tabulka; dolní křídla -; 2 tabulky; s klapačkou; dřevěný rám; dřevěný poutec; interierové stínění - horizontální žaluzie mezi křídly
Povrchová úprava	nátěr - tmavě hnědá barva
Stávající zasklení	tažené jednosklo čiré
Stávající kování	12x zapuštěný okenní závěs; 2x okenní rozvora s okenní olivou - historizující mosazná; 2x okenní háček
Návrhový stav	
Rozměr [mm]	
Křídlo: popis / materiál / povrch	
Zasklení	
Rám: popis / materiál / povrch	
Kování: typ / materiál / povrch	
Parapet	
Stínění	
Akustický požadavek	
Požární požadavek	
Tepelně technický požadavek	
Bezpečnostní požadavek	
Ostatní požadavky	

Obrazová příloha

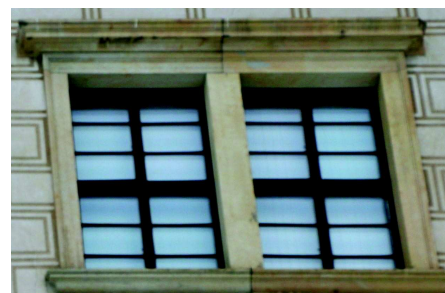
Fotografie stávajícího stavu



Obecné	
ID prvku	O1-3.14
Jiné označení	
Název prvku	dřevěné okno dvojitě; čtyřkřídlé
Opatření	repase vybraných částí (viz technologický předpis 2.E)
Podlaží	3.NP
Umístění	jižní průčelí jižního křídla
Rozměry - šířka [mm]	1 180
Rozměry - výška [mm]	2 060
Výška parapetu	1270
Stávající stav	
Zhodnocení	nepůvodní; architektonicky nehodnotný
Stav	mírně poškozený; degradace povětrnostními vlivy; nevhodné kování
Popis prvku	dřevěné okno dvojitě; čtyřkřídlé; otevíravá dovnitř; křídla tabulková; 3 tabulky; s klapčkou; s okapnicí; dřevěný rám; dřevěný puteec; kamenné ostění; parapet vnitřní - ; omítaný; parapet venkovní - ; kamenný
Povrchová úprava	nátěr - tmavě hnědá barva
Stávající zasklení	dvojitě čiré zasklení
Stávající kování	12x zapuštěný okenní závěs; 2x okenní rozvora s okenní olivou - recentní chromová
Návrhový stav	
Rozměr [mm]	
Křídlo: popis / materiál / povrch	
Zasklení	
Rám: popis / materiál / povrch	
Kování: typ / materiál / povrch	nová historizující rozvora, viz referenční rozvora na str. D.1.1.c-02.20
Parapet	
Stínění	
Akustický požadavek	
Požární požadavek	
Tepelně technický požadavek	
Bezpečnostní požadavek	závrtný magnetický kontakt
Ostatní požadavky	

Obrazová příloha

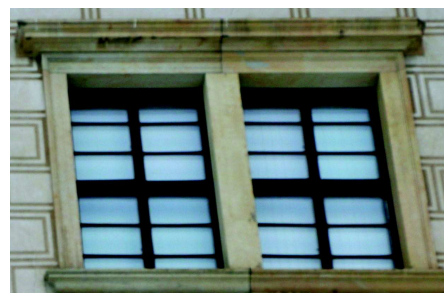
Fotografie stávajícího stavu



Obecné	
ID prvku	O1-3.15
Jiné označení	
Název prvku	dřevěné okno dvojitě; čtyřkřídlé
Opatření	repase vybraných částí (viz technologický předpis 2.E)
Podlaží	3.NP
Umístění	jižní průčelí jižního křídla
Rozměry - šířka [mm]	1 180
Rozměry - výška [mm]	2 060
Výška parapetu	1270
Stávající stav	
Zhodnocení	nepůvodní; architektonicky nehodnotný
Stav	mírně poškozený; degradace povětrnostními vlivy; nevhodné kování
Popis prvku	dřevěné okno dvojitě; čtyřkřídlé; otevíravá dovnitř; křídla tabulková; 3 tabulky; s klapčkou; s okapnicí; dřevěný rám; dřevěný puteec; kamenné ostění; parapet vnitřní - ; omítaný; parapet venkovní - ; kamenný
Povrchová úprava	nátěr - tmavě hnědá barva
Stávající zasklení	dvojitě čiré zasklení
Stávající kování	12x zapuštěný okenní závěs; 2x okenní rozvora s okenní olivou - recentní chromová
Návrhový stav	
Rozměr [mm]	
Křídlo: popis / materiál / povrch	
Zasklení	
Rám: popis / materiál / povrch	
Kování: typ / materiál / povrch	nová historizující rozvora, viz referenční rozvora na str. D.1.1.c-02.20
Parapet	
Stínění	
Akustický požadavek	
Požární požadavek	
Tepelně technický požadavek	
Bezpečnostní požadavek	závrtný magnetický kontakt
Ostatní požadavky	

Obrazová příloha

Fotografie stávajícího stavu



Obecné	
ID prvku	O1-3.16
Jiné označení	
Název prvku	dřevěné okno dvojitě; čtyřkřídlé
Opatření	repase vybraných částí (viz technologický předpis 2.E)
Podlaží	3.NP
Umístění	jižní průčelí jižního křídla
Rozměry - šířka [mm]	1 180
Rozměry - výška [mm]	2 080
Výška parapetu	1260
Stávající stav	
Zhodnocení	nepůvodní; architektonicky nehodnotný
Stav	mírně poškozený; degradace povětrnostními vlivy; nevhodné kování
Popis prvku	dřevěné okno dvojitě; čtyřkřídlé; otevíravá dovnitř; křídla tabulková; 3 tabulky; s klapčkou; s okapnicí; dřevěný rám; dřevěný poutec; kamenné ostění; parapet vnitřní - ; omítaný; parapet venkovní - ; kamenný
Povrchová úprava	nátěr - tmavě hnědá barva
Stávající zasklení	dvojitě čiré zasklení
Stávající kování	12x zapuštěný okenní závěs; 2x okenní rozvora s okenní olivou - recentní chromová
Návrhový stav	
Rozměr [mm]	
Křídlo: popis / materiál / povrch	
Zasklení	
Rám: popis / materiál / povrch	
Kování: typ / materiál / povrch	nová historizující rozvora, viz referenční rozvora na str. D.1.1.c-02.20
Parapet	
Stínění	
Akustický požadavek	
Požární požadavek	
Tepelně technický požadavek	
Bezpečnostní požadavek	závrtný magnetický kontakt
Ostatní požadavky	

Obrazová příloha

Fotografie stávajícího stavu



Obecné	
ID prvku	O1-3.17
Jiné označení	
Název prvku	dřevěné okno dvojitě; čtyřkřídlé
Opatření	repase vybraných částí (viz technologický předpis 2.E)
Podlaží	3.NP
Umístění	jižní průčelí jižního křídla
Rozměry - šířka [mm]	1 200
Rozměry - výška [mm]	2 080
Výška parapetu	1260
Stávající stav	
Zhodnocení	nepůvodní; architektonicky nehodnotný
Stav	mírně poškozený; degradace povětrnostními vlivy; nevhodné kování
Popis prvku	dřevěné okno dvojitě; čtyřkřídlé; otevíravá dovnitř; křídla tabulková; 3 tabulky; s klapčkou; s okapnicí; dřevěný rám; dřevěný poutec; kamenné ostění; parapet vnitřní - ; omítaný; parapet venkovní - ; kamenný
Povrchová úprava	nátěr - tmavě hnědá barva
Stávající zasklení	dvojitě čiré zasklení
Stávající kování	12x zapuštěný okenní závěs; 2x okenní rozvora s okenní olivou - recentní chromová
Návrhový stav	
Rozměr [mm]	
Křídlo: popis / materiál / povrch	
Zasklení	
Rám: popis / materiál / povrch	
Kování: typ / materiál / povrch	nová historizující rozvora, viz referenční rozvora na str. D.1.1.c-02.20
Parapet	
Stínění	
Akustický požadavek	
Požární požadavek	
Tepelně technický požadavek	
Bezpečnostní požadavek	závrtný magnetický kontakt
Ostatní požadavky	

Obrazová příloha

Fotografie stávajícího stavu



Obecné	
ID prvku	O1-3.18
Jiné označení	
Název prvku	dřevěné okno dvojitě; čtyřkřídlé
Opatření	repase vybraných částí (viz technologický předpis 2.E)
Podlaží	3.NP
Umístění	jižní průčelí jižního křídla
Rozměry - šířka [mm]	1 180
Rozměry - výška [mm]	2 040
Výška parapetu	1270
Stávající stav	
Zhodnocení	nepůvodní; architektonicky nehodnotný
Stav	mírně poškozený; degradace povětrnostními vlivy; nevhodné kování
Popis prvku	dřevěné okno dvojitě; čtyřkřídlé; otevíravá dovnitř; křídla tabulková; 3 tabulky; s klapačkou; s okapnicí; dřevěný rám; dřevěný poutec; kamenné ostění; parapet vnitřní - ; omítaný; parapet venkovní - ; kamenný
Povrchová úprava	nátěr - tmavě hnědá barva
Stávající zasklení	dvojitě čiré zasklení
Stávající kování	12x zapuštěný okenní závěs; 2x okenní rozvora s okenní olivou - recentní chromová
Návrhový stav	
Rozměr [mm]	
Křídlo: popis / materiál / povrch	
Zasklení	
Rám: popis / materiál / povrch	
Kování: typ / materiál / povrch	nová historizující rozvora, viz referenční rozvora na str. D.1.1.c-02.20
Parapet	
Stínění	
Akustický požadavek	
Požární požadavek	
Tepelně technický požadavek	
Bezpečnostní požadavek	závrtný magnetický kontakt
Ostatní požadavky	

Obrazová příloha

Fotografie stávajícího stavu



Obecné	
ID prvku	O1-3.19
Jiné označení	
Název prvku	dřevěné okno dvojité; čtyřkřídlé
Opatření	repase vybraných částí (viz technologický předpis 2.E)
Podlaží	3.NP
Umístění	jižní průčelí jižního křídla
Rozměry - šířka [mm]	1 200
Rozměry - výška [mm]	2 050
Výška parapetu	1240
Stávající stav	
Zhodnocení	nepůvodní; architektonicky nehodnotný
Stav	mírně poškozený; degradace povětrnostními vlivy; nevhodné kování
Popis prvku	dřevěné okno dvojité; čtyřkřídlé; otevíravá dovnitř; křídla tabulková; 3 tabulky; s klapačkou; s okapnicí; dřevěný rám; dřevěný puteec; kamenné ostění; parapet vnitřní - ; omítaný; parapet venkovní - ; kamenný
Povrchová úprava	nátěr - tmavě hnědá barva
Stávající zasklení	dvojité čiré zasklení
Stávající kování	12x zapuštěný okenní závěs; 2x okenní rozvora s okenní olivou - recentní chromová
Návrhový stav	
Rozměr [mm]	
Křídlo: popis / materiál / povrch	
Zasklení	
Rám: popis / materiál / povrch	
Kování: typ / materiál / povrch	nová historizující rozvora, viz referenční rozvora na str. D.1.1.c-02.20
Parapet	
Stínění	
Akustický požadavek	
Požární požadavek	
Tepelně technický požadavek	
Bezpečnostní požadavek	závrtný magnetický kontakt
Ostatní požadavky	

Obrazová příloha

Fotografie stávajícího stavu



Obecné	
ID prvku	O1-3.20
Jiné označení	
Název prvku	dřevěné okno dvojitě; čtyřkřídlé
Opatření	repase vybraných částí (viz technologický předpis 2.E)
Podlaží	3.NP
Umístění	jižní průčelí jižního křídla
Rozměry - šířka [mm]	1 180
Rozměry - výška [mm]	1 020
Výška parapetu	2020
Stávající stav	
Zhodnocení	nepůvodní; architektonicky nehodnotný
Stav	mírně poškozený; degradace povětrnostními vlivy; nevhodné kování
Popis prvku	dřevěné okno dvojitě; čtyřkřídlé; otevíravá dovnitř; křídla tabulková; 3 tabulky; s klapčkou; s okapnicí; dřevěný rám; dřevěný poutec; kamenné ostění; parapet vnitřní - ; omítaný; parapet venkovní - ; kamenný
Povrchová úprava	nátěr - tmavě hnědá barva
Stávající zasklení	dvojitě čiré zasklení
Stávající kování	12x zapuštěný okenní závěs; 2x okenní rozvora s okenní olivou - recentní chromová
Návrhový stav	
Rozměr [mm]	
Křídlo: popis / materiál / povrch	
Zasklení	
Rám: popis / materiál / povrch	
Kování: typ / materiál / povrch	nová historizující rozvora, viz referenční rozvora na str. D.1.1.c-02.20
Parapet	
Stínění	
Akustický požadavek	
Požární požadavek	
Tepelně technický požadavek	
Bezpečnostní požadavek	závrtný magnetický kontakt
Ostatní požadavky	

Obrazová příloha

Fotografie stávajícího stavu



Obecné	
ID prvku	O1-3.21
Jiné označení	
Název prvku	dřevěné okno dvojitě; čtyřkřídlé
Opatření	repase vybraných částí (viz technologický předpis 2.E)
Podlaží	3.NP
Umístění	západní průčelí jižního křídla
Rozměry - šířka [mm]	1 200
Rozměry - výška [mm]	1 030
Výška parapetu	2030
Stávající stav	
Zhodnocení	nepůvodní; architektonicky nehodnotný
Stav	mírně poškozený; degradace povětrnostními vlivy; nevhodné kování
Popis prvku	dřevěné okno dvojitě; čtyřkřídlé; otevíravá dovnitř; křídla tabulková; 3 tabulky; s klapčkou; s okapnicí; dřevěný rám; dřevěný puteec; kamenné ostění; parapet vnitřní - ; omítaný; parapet venkovní - ; kamenný
Povrchová úprava	nátěr - tmavě hnědá barva
Stávající zasklení	dvojitě čiré zasklení
Stávající kování	12x zapuštěný okenní závěs; 2x okenní rozvora s okenní olivou - recentní chromová
Návrhový stav	
Rozměr [mm]	
Křídlo: popis / materiál / povrch	
Zasklení	
Rám: popis / materiál / povrch	
Kování: typ / materiál / povrch	nová historizující rozvora, viz referenční rozvora na str. D.1.1.c-02.20
Parapet	
Stínění	
Akustický požadavek	
Požární požadavek	
Tepelně technický požadavek	
Bezpečnostní požadavek	závrtný magnetický kontakt
Ostatní požadavky	

Obrazová příloha

Fotografie stávajícího stavu



Obecné	
ID prvku	O1-3.22
Jiné označení	
Název prvku	dřevěné okno dvojité; čtyřkřídlé
Opatření	repase vybraných částí (viz technologický předpis 2.E)
Podlaží	3.NP
Umístění	západní průčelí jižního křídla
Rozměry - šířka [mm]	1 150
Rozměry - výška [mm]	2 030
Výška parapetu	1010
Stávající stav	
Zhodnocení	nepůvodní; architektonicky nehodnotný
Stav	mírně poškozený; degradace povětrnostními vlivy; nevhodné kování
Popis prvku	dřevěné okno dvojité; čtyřkřídlé; otevíravá dovnitř; křídla tabulková; 3 tabulky; s klapčkou; s okapnicí; dřevěný rám; dřevěný poutec; kamenné ostění; parapet vnitřní - ; omítaný; parapet venkovní - ; kamenný
Povrchová úprava	nátěr - tmavě hnědá barva
Stávající zasklení	dvojité čiré zasklení
Stávající kování	12x zapuštěný okenní závěs; 2x okenní rozvora s okenní olivou - recentní chromová
Návrhový stav	
Rozměr [mm]	
Křídlo: popis / materiál / povrch	
Zasklení	
Rám: popis / materiál / povrch	
Kování: typ / materiál / povrch	nová historizující rozvora, viz referenční rozvora na str. D.1.1.c-02.20
Parapet	
Stínění	
Akustický požadavek	
Požární požadavek	
Tepelně technický požadavek	
Bezpečnostní požadavek	závrtný magnetický kontakt
Ostatní požadavky	

Obrazová příloha

Fotografie stávajícího stavu



Obecné	
ID prvku	O1-3.23
Jiné označení	
Název prvku	dřevěné okno dvojitě; čtyřkřídlé
Opatření	repase vybraných částí (viz technologický předpis 2.E)
Podlaží	3.NP
Umístění	západní průčelí jižního křídla
Rozměry - šířka [mm]	1 190
Rozměry - výška [mm]	2 060
Výška parapetu	1220
Stávající stav	
Zhodnocení	nepůvodní; architektonicky nehodnotný
Stav	mírně poškozený; degradace povětrnostními vlivy; nevhodné kování
Popis prvku	dřevěné okno dvojitě; čtyřkřídlé; otevíravá dovnitř; křídla tabulková; 3 tabulky; s klapčkou; s okapnicí; dřevěný rám; dřevěný poutec; kamenné ostění; parapet vnitřní - ; omítaný; parapet venkovní - ; kamenný
Povrchová úprava	nátěr - tmavě hnědá barva
Stávající zasklení	dvojitě čiré zasklení
Stávající kování	12x zapuštěný okenní závěs; 2x okenní rozvora s okenní olivou - recentní chromová
Návrhový stav	
Rozměr [mm]	
Křídlo: popis / materiál / povrch	
Zasklení	
Rám: popis / materiál / povrch	
Kování: typ / materiál / povrch	nová historizující rozvora, viz referenční rozvora na str. D.1.1.c-02.20
Parapet	
Stínění	
Akustický požadavek	
Požární požadavek	
Tepelně technický požadavek	
Bezpečnostní požadavek	závrtný magnetický kontakt
Ostatní požadavky	

Obrazová příloha

Fotografie stávajícího stavu



Obecné	
ID prvku	O1-3.24
Jiné označení	
Název prvku	dřevěné okno dvojitě; čtyřkřídlé
Opatření	repase vybraných částí (viz technologický předpis 2.E)
Podlaží	3.NP
Umístění	západní průčelí jižního křídla
Rozměry - šířka [mm]	1 180
Rozměry - výška [mm]	2 030
Výška parapetu	1230
Stávající stav	
Zhodnocení	nepůvodní; architektonicky nehodnotný
Stav	mírně poškozený; degradace povětrnostními vlivy; nevhodné kování
Popis prvku	dřevěné okno dvojitě; čtyřkřídlé; otevíravá dovnitř; křídla tabulková; 3 tabulky; s klapčkou; s okapnicí; dřevěný rám; dřevěný poutec; kamenné ostění; parapet vnitřní - ; omítaný; parapet venkovní - ; kamenný
Povrchová úprava	nátěr - tmavě hnědá barva
Stávající zasklení	dvojitě čiré zasklení
Stávající kování	12x zapuštěný okenní závěs; 2x okenní rozvora s okenní olivou - recentní chromová
Návrhový stav	
Rozměr [mm]	
Křídlo: popis / materiál / povrch	
Zasklení	
Rám: popis / materiál / povrch	
Kování: typ / materiál / povrch	nová historizující rozvora, viz referenční rozvora na str. D.1.1.c-02.20
Parapet	
Stínění	
Akustický požadavek	
Požární požadavek	
Tepelně technický požadavek	
Bezpečnostní požadavek	závrtný magnetický kontakt
Ostatní požadavky	

Obrazová příloha

Fotografie stávajícího stavu



Obecné	
ID prvku	O1-3.25
Jiné označení	
Název prvku	dřevěné okno zdvojené; čtyřkřídle
Opatření	ponechání bez zásahu (viz technologický předpis 2.1)
Podlaží	3.NP
Umístění	východní dvorní průčelí
Rozměry - šířka [mm]	1 070
Rozměry - výška [mm]	2 050
Výška parapetu	1080
Stávající stav	
Zhodnocení	nepůvodní; architektonicky nehodnotný
Stav	mírně poškozený; degradace povětrnostními vlivy
Popis prvku	dřevěné okno zdvojené; omítaná špaleta; čtyřkřídle; otevíravá dovnitř, venkovní křídla ven; křídla tabulková; horní křídla -; 1 tabulka ; dolní křídla -; 2 tabulky; s klapačkou; dřevěný rám; dřevěný poutec; kamenné ostění; parapet venkovní -; kamenný
Povrchová úprava	vnější křídla: nátěr - tmavě hnědá barva; vnitřní křídla: nátěr - bílá barva (slonová kost)
Stávající zasklení	tažené jednosklo čiré
Stávající kování	20x zapuštěný okenní závěs; 4x okenní rozvora s okenní olivou - historizující mosazná; 2x okenní háček
Návrhový stav	
Rozměr [mm]	
Křídlo: popis / materiál / povrch	
Zasklení	
Rám: popis / materiál / povrch	
Kování: typ / materiál / povrch	
Parapet	
Stínění	
Akustický požadavek	
Požární požadavek	
Tepelně technický požadavek	
Bezpečnostní požadavek	
Ostatní požadavky	

Obrazová příloha

Fotografie stávajícího stavu



Obecné	
ID prvku	O1-3.26
Jiné označení	
Název prvku	dřevěné okno zdvojené; čtyřkřídle
Opatření	ponechání bez zásahu (viz technologický předpis 2.1)
Podlaží	3.NP
Umístění	východní dvorní průčelí
Rozměry - šířka [mm]	1 080
Rozměry - výška [mm]	2 050
Výška parapetu	1080
Stávající stav	
Zhodnocení	nepůvodní; architektonicky nehodnotný
Stav	mírně poškozený; degradace povětrnostními vlivy
Popis prvku	dřevěné okno zdvojené; omítaná špaleta; čtyřkřídle; otevíravá dovnitř, venkovní křídla ven; křídla tabulková; horní křídla -; 1 tabulka ; dolní křídla -; 2 tabulky; s klapačkou; dřevěný rám; dřevěný poutec; kamenné ostění; parapet venkovní -; kamenný
Povrchová úprava	vnější křídla: nátěr - tmavě hnědá barva; vnitřní křídla: nátěr - bílá barva (slonová kost)
Stávající zasklení	tažené jednosklo čiré
Stávající kování	20x zapuštěný okenní závěs; 4x okenní rozvora s okenní olivou - historizující mosazná; 2x okenní háček
Návrhový stav	
Rozměr [mm]	
Křídlo: popis / materiál / povrch	
Zasklení	
Rám: popis / materiál / povrch	
Kování: typ / materiál / povrch	
Parapet	
Stínění	
Akustický požadavek	
Požární požadavek	
Tepelně technický požadavek	
Bezpečnostní požadavek	
Ostatní požadavky	

Obrazová příloha

Fotografie stávajícího stavu



Obecné	
ID prvku	O1-3.27
Jiné označení	
Název prvku	dřevěné okno zdvojené; čtyřkřídle
Opatření	ponechání bez zásahu (viz technologický předpis 2.I)
Podlaží	3.NP
Umístění	východní dvorní průčelí
Rozměry - šířka [mm]	1 110
Rozměry - výška [mm]	2 050
Výška parapetu	1080
Stávající stav	
Zhodnocení	nepůvodní; architektonicky nehodnotný
Stav	mírně poškozený; degradace povětrnostními vlivy
Popis prvku	dřevěné okno zdvojené; omítaná špaleta; čtyřkřídle; otevíravá dovnitř, venkovní křídla ven; křídla tabulková; horní křídla -; 1 tabulka; dolní křídla -; 2 tabulky; s klapačkou; dřevěný rám; dřevěný poutec; kamenné ostění; parapet venkovní -; kamenný
Povrchová úprava	vnější křídla: nátěr - tmavě hnědá barva; vnitřní křídla: nátěr - bílá barva (slonová kost)
Stávající zasklení	tažené jednosklo čiré
Stávající kování	20x zapuštěný okenní závěs; 4x okenní rozvora s okenní olivou - historizující mosazná; 2x okenní háček
Návrhový stav	
Rozměr [mm]	
Křídlo: popis / materiál / povrch	
Zasklení	
Rám: popis / materiál / povrch	
Kování: typ / materiál / povrch	
Parapet	
Stínění	
Akustický požadavek	
Požární požadavek	
Tepelně technický požadavek	
Bezpečnostní požadavek	
Ostatní požadavky	

Obrazová příloha

Fotografie stávajícího stavu



Obecné	
ID prvku	O1-3.28
Jiné označení	
Název prvku	dřevěné okno zdvojené; čtyřkřídle
Opatření	ponechání bez zásahu (viz technologický předpis 2.I)
Podlaží	3.NP
Umístění	východní dvorní průčelí
Rozměry - šířka [mm]	1 110
Rozměry - výška [mm]	2 050
Výška parapetu	1080
Stávající stav	
Zhodnocení	nepůvodní; architektonicky nehodnotný
Stav	mírně poškozený; degradace povětrnostními vlivy
Popis prvku	dřevěné okno zdvojené; omítaná špaleta; čtyřkřídle; otevíravá dovnitř, venkovní křídla ven; křídla tabulková; horní křídla -; 1 tabulka; dolní křídla -; 2 tabulky; s klapačkou; dřevěný rám; dřevěný poutec; kamenné ostění; parapet venkovní -; kamenný
Povrchová úprava	vnější křídla: nátěr - tmavě hnědá barva; vnitřní křídla: nátěr - bílá barva (slonová kost)
Stávající zasklení	tažené jednosklo čiré
Stávající kování	20x zapuštěný okenní závěs; 4x okenní rozvora s okenní olivou - historizující mosazná; 2x okenní háček
Návrhový stav	
Rozměr [mm]	
Křídlo: popis / materiál / povrch	
Zasklení	
Rám: popis / materiál / povrch	
Kování: typ / materiál / povrch	
Parapet	
Stínění	
Akustický požadavek	
Požární požadavek	
Tepelně technický požadavek	
Bezpečnostní požadavek	
Ostatní požadavky	

Obrazová příloha

Fotografie stávajícího stavu



Obecné	
ID prvku	O1-3.29
Jiné označení	
Název prvku	dřevěné okno dvojité; čtyřkřídlé
Opatření	repase vybraných částí (viz technologický předpis 2.E)
Podlaží	3.NP
Umístění	jižní dvorní průčelí
Rozměry - šířka [mm]	1 190
Rozměry - výška [mm]	2 090
Výška parapetu	1250
Stávající stav	
Zhodnocení	nepůvodní; architektonicky nehodnotný
Stav	mírně poškozený; degradace povětrnostními vlivy; nevhodné kování
Popis prvku	dřevěné okno dvojité; čtyřkřídlé; otevíravá dovnitř; horní křídla -; 1 tabulka; dolní křídla -; 2 tabulky; s klapačkou; s okapnicí; dřevěný rám; dřevěný poutec; kamenné ostění; parapet vnitřní -; dřevěný;
Povrchová úprava	nátěr - tmavě hnědá barva
Stávající zasklení	tažené jednosklo čiré
Stávající kování	12x zapuštěný okenní závěs; 1x okenní rozvora s okenní olivou - recentní chromová
Návrhový stav	
Rozměr [mm]	
Křídlo: popis / materiál / povrch	
Zasklení	
Rám: popis / materiál / povrch	
Kování: typ / materiál / povrch	nová historizující rozvora, viz referenční rozvora na str. D.1.1.c-02.20
Parapet	
Stínění	
Akustický požadavek	
Požární požadavek	
Tepelně technický požadavek	
Bezpečnostní požadavek	závrtný magnetický kontakt
Ostatní požadavky	

Obrazová příloha

Fotografie stávajícího stavu



Obecné	
ID prvku	O1-3.30
Jiné označení	
Název prvku	dřevěné okno dvojité; čtyřkřídlé
Opatření	repase vybraných částí (viz technologický předpis 2.E)
Podlaží	3.NP
Umístění	jižní dvorní průčelí
Rozměry - šířka [mm]	1 200
Rozměry - výška [mm]	2 090
Výška parapetu	1250
Stávající stav	
Zhodnocení	nepůvodní; architektonicky nehodnotný
Stav	mírně poškozený; degradace povětrnostními vlivy; nevhodné kování
Popis prvku	dřevěné okno dvojité; čtyřkřídlé; otevíravá dovnitř; horní křídla -; 1 tabulka; dolní křídla -; 2 tabulky; s klapačkou; s okapnicí; dřevěný rám; dřevěný poutec; kamenné ostění; parapet vnitřní -; dřevěný;
Povrchová úprava	nátěr - tmavě hnědá barva
Stávající zasklení	tažené jednosklo čiré
Stávající kování	12x zapuštěný okenní závěs; 1x okenní rozvora s okenní olivou - recentní chromová
Návrhový stav	
Rozměr [mm]	
Křídlo: popis / materiál / povrch	
Zasklení	
Rám: popis / materiál / povrch	
Kování: typ / materiál / povrch	nová historizující rozvora, viz referenční rozvora na str. D.1.1.c-02.20
Parapet	
Stínění	
Akustický požadavek	
Požární požadavek	
Tepelně technický požadavek	
Bezpečnostní požadavek	závrtný magnetický kontakt
Ostatní požadavky	

Obrazová příloha

Fotografie stávajícího stavu



Obecné	
ID prvku	O1-3.31
Jiné označení	
Název prvku	dřevěné okno dvojité; čtyřkřídlé
Opatření	repase vybraných částí (viz technologický předpis 2.E)
Podlaží	3.NP
Umístění	jižní dvorní průčelí
Rozměry - šířka [mm]	1 190
Rozměry - výška [mm]	2 070
Výška parapetu	1240
Stávající stav	
Zhodnocení	nepůvodní; architektonicky nehodnotný
Stav	mírně poškozený; degradace povětrnostními vlivy; nevhodné kování
Popis prvku	dřevěné okno dvojité; čtyřkřídlé; otevíravá dovnitř; horní křídla -; 1 tabulka; dolní křídla -; 2 tabulky; s klapačkou; s okapnicí; dřevěný rám; dřevěný poutec; kamenné ostění; parapet vnitřní -; dřevěný; plechový
Povrchová úprava	nátěr - tmavě hnědá barva
Stávající zasklení	tažené jednosklo čiré
Stávající kování	12x zapuštěný okenní závěs; 1x okenní rozvora s okenní olivou - recentní chromová
Návrhový stav	
Rozměr [mm]	
Křídlo: popis / materiál / povrch	
Zasklení	
Rám: popis / materiál / povrch	
Kování: typ / materiál / povrch	nová historizující rozvora, viz referenční rozvora na str. D.1.1.c-02.20
Parapet	
Stínění	
Akustický požadavek	
Požární požadavek	
Tepelně technický požadavek	
Bezpečnostní požadavek	závrtný magnetický kontakt
Ostatní požadavky	

Obrazová příloha

Fotografie stávajícího stavu



Obecné	
ID prvku	O1-3.32
Jiné označení	
Název prvku	dřevěné okno dvojité; čtyřkřídlé
Opatření	repase vybraných částí (viz technologický předpis 2.E)
Podlaží	3.NP
Umístění	jižní dvorní průčelí
Rozměry - šířka [mm]	1 200
Rozměry - výška [mm]	2 070
Výška parapetu	1240
Stávající stav	
Zhodnocení	nepůvodní; architektonicky nehodnotný
Stav	mírně poškozený; degradace povětrnostními vlivy; nevhodné kování
Popis prvku	dřevěné okno dvojité; čtyřkřídlé; otevíravá dovnitř; horní křídla -; 1 tabulka; dolní křídla -; 2 tabulky; s klapačkou; s okapnicí; dřevěný rám; dřevěný poutec; kamenné ostění; parapet vnitřní -; dřevěný; plechový
Povrchová úprava	nátěr - tmavě hnědá barva
Stávající zasklení	tažené jednosklo čiré
Stávající kování	12x zapuštěný okenní závěs; 1x okenní rozvora s okenní olivou - recentní chromová
Návrhový stav	
Rozměr [mm]	
Křídlo: popis / materiál / povrch	
Zasklení	
Rám: popis / materiál / povrch	
Kování: typ / materiál / povrch	nová historizující rozvora, viz referenční rozvora na str. D.1.1.c-02.20
Parapet	
Stínění	
Akustický požadavek	
Požární požadavek	
Tepelně technický požadavek	
Bezpečnostní požadavek	závrtný magnetický kontakt
Ostatní požadavky	

Obrazová příloha

Fotografie stávajícího stavu



Obecné	
ID prvku	O1-3.33
Jiné označení	
Název prvku	dřevěné okno dvojité; čtyřkřídlé
Opatření	repase vybraných částí (viz technologický předpis 2.E)
Podlaží	3.NP
Umístění	jižní dvorní průčelí
Rozměry - šířka [mm]	1 140
Rozměry - výška [mm]	2 070
Výška parapetu	1230
Stávající stav	
Zhodnocení	nepůvodní; architektonicky nehodnotný
Stav	mírně poškozený; degradace povětrnostními vlivy; nevhodné kování
Popis prvku	dřevěné okno dvojité; čtyřkřídlé; otevíravá dovnitř; horní křídla -; 1 tabulka; dolní křídla -; 2 tabulky; s klapačkou; s okapnicí; dřevěný rám; dřevěný poutec; kamenné ostění; parapet vnitřní -; dřevěný; plechový
Povrchová úprava	nátěr - tmavě hnědá barva
Stávající zasklení	tažené jednosklo čiré
Stávající kování	12x zapuštěný okenní závěs; 1x okenní rozvora s okenní olivou - recentní chromová
Návrhový stav	
Rozměr [mm]	
Křídlo: popis / materiál / povrch	
Zasklení	
Rám: popis / materiál / povrch	
Kování: typ / materiál / povrch	nová historizující rozvora, viz referenční rozvora na str. D.1.1.c-02.20
Parapet	
Stínění	
Akustický požadavek	
Požární požadavek	
Tepelně technický požadavek	
Bezpečnostní požadavek	závrtný magnetický kontakt
Ostatní požadavky	

Obrazová příloha

Fotografie stávajícího stavu



Obecné	
ID prvku	O1-3.34
Jiné označení	KP/3.06/2
Název prvku	dřevěné okno dvojité; dvoukřídlé
Opatření	repase vybraných částí (viz technologický předpis 2.E)
Podlaží	3.NP
Umístění	západní dvorní průčelí
Rozměry - šířka [mm]	990
Rozměry - výška [mm]	1 570
Výška parapetu	1140
Stávající stav	
Zhodnocení	nepůvodní; architektonicky nehodnotný
Stav	mírně poškozený; degradace povětrnostními vlivy
Popis prvku	dřevěné okno dvojité; dvoukřídlé; otevíravá dovnitř; křídla tabulková; 3 tabulky; s klapačkou; dřevěný rám; parapet venkovní -; omítaný ; venkovní kovaná mříž
Povrchová úprava	nátěr - tmavě hnědá barva
Stávající zasklení	tažené jednosklo čiré
Stávající kování	6x zapuštěný okenní závěs; 1x okenní rozvora s okenní olivou - recentní chromová
Návrhový stav	
Rozměr [mm]	
Křídlo: popis / materiál / povrch	
Zasklení	
Rám: popis / materiál / povrch	
Kování: typ / materiál / povrch	nová historizující rozvora, viz referenční rozvora na str. D.1.1.c-02.20
Parapet	
Stínění	
Akustický požadavek	
Požární požadavek	
Tepelně technický požadavek	
Bezpečnostní požadavek	závrtný magnetický kontakt
Ostatní požadavky	

Obrazová příloha

Fotografie stávajícího stavu



Obecné	
ID prvku	O1-3.35
Jiné označení	KP/3.06/2
Název prvku	dřevěné okno dvojité; dvoukřídlé
Opatření	repase vybraných částí (viz technologický předpis 2.E)
Podlaží	3.NP
Umístění	západní dvorní průčelí
Rozměry - šířka [mm]	1 000
Rozměry - výška [mm]	1 560
Výška parapetu	1130
Stávající stav	
Zhodnocení	nepůvodní; architektonicky nehodnotný
Stav	mírně poškozený; degradace povětrnostními vlivy
Popis prvku	dřevěné okno dvojité; dvoukřídlé; otevíravá dovnitř; křídla tabulková; 3 tabulky; s klapačkou; dřevěný rám; parapet venkovní -; omítaný ; venkovní kovaná mříž
Povrchová úprava	nátěr - tmavě hnědá barva
Stávající zasklení	tažené jednosklo čiré
Stávající kování	6x zapuštěný okenní závěs; 1x okenní rozvora s okenní olivou - recentní chromová
Návrhový stav	
Rozměr [mm]	
Křídlo: popis / materiál / povrch	
Zasklení	
Rám: popis / materiál / povrch	
Kování: typ / materiál / povrch	nová historizující rozvora, viz referenční rozvora na str. D.1.1.c-02.20
Parapet	
Stínění	
Akustický požadavek	
Požární požadavek	
Tepelně technický požadavek	
Bezpečnostní požadavek	závrtný magnetický kontakt
Ostatní požadavky	

Obrazová příloha

Fotografie stávajícího stavu



Obecné	
ID prvku	O1-3.36
Jiné označení	KP/3.06/2
Název prvku	dřevěné okno dvojité; dvoukřídlé
Opatření	repase vybraných částí (viz technologický předpis 2.E)
Podlaží	3.NP
Umístění	západní dvorní průčelí
Rozměry - šířka [mm]	990
Rozměry - výška [mm]	1 550
Výška parapetu	960
Stávající stav	
Zhodnocení	nepůvodní; architektonicky nehodnotný
Stav	mírně poškozený; degradace povětrnostními vlivy
Popis prvku	dřevěné okno dvojité; dvoukřídlé; otevíravá dovnitř; křídla tabulková; 3 tabulky; s klapačkou; dřevěný rám; parapet venkovní -; omítaný; venkovní kovaná mříž
Povrchová úprava	nátěr - tmavě hnědá barva
Stávající zasklení	tažené jednosklo čiré
Stávající kování	6x zapuštěný okenní závěs; 1x okenní rozvora s okenní olivou - recentní chromová
Návrhový stav	
Rozměr [mm]	
Křídlo: popis / materiál / povrch	
Zasklení	
Rám: popis / materiál / povrch	
Kování: typ / materiál / povrch	nová historizující rozvora, viz referenční rozvora na str. D.1.1.c-02.20
Parapet	
Stínění	
Akustický požadavek	
Požární požadavek	
Tepelně technický požadavek	
Bezpečnostní požadavek	závrtný magnetický kontakt
Ostatní požadavky	

Obrazová příloha

Fotografie stávajícího stavu



Obecné	
ID prvku	O1-3.37
Jiné označení	KP/3.06/2
Název prvku	dřevěné okno dvojité; dvoukřídlé
Opatření	repase vybraných částí (viz technologický předpis 2.E)
Podlaží	3.NP
Umístění	západní dvorní průčelí
Rozměry - šířka [mm]	1 000
Rozměry - výška [mm]	1 560
Výška parapetu	1140
Stávající stav	
Zhodnocení	nepůvodní; architektonicky nehodnotný
Stav	mírně poškozený; degradace povětrnostními vlivy
Popis prvku	dřevěné okno dvojité; dvoukřídlé; otevíravá dovnitř; křídla tabulková; 3 tabulky; s klapačkou; dřevěný rám; parapet venkovní -; omítaný; venkovní kovaná mříž
Povrchová úprava	nátěr - tmavě hnědá barva
Stávající zasklení	tažené jednosklo čiré
Stávající kování	6x zapuštěný okenní závěs; 1x okenní rozvora s okenní olivou - recentní chromová
Návrhový stav	
Rozměr [mm]	
Křídlo: popis / materiál / povrch	
Zasklení	
Rám: popis / materiál / povrch	
Kování: typ / materiál / povrch	nová historizující rozvora, viz referenční rozvora na str. D.1.1.c-02.20
Parapet	
Stínění	
Akustický požadavek	
Požární požadavek	
Tepelně technický požadavek	
Bezpečnostní požadavek	závrtný magnetický kontakt
Ostatní požadavky	

Obrazová příloha

Fotografie stávajícího stavu



Obecné	
ID prvku	O1-3.38
Jiné označení	OK/3.05/1
Název prvku	dřevěné okno dvojité; čtyřkřídlé
Opatření	repase vybraných částí (viz technologický předpis 2.E)
Podlaží	3.NP
Umístění	západní dvorní průčelí
Rozměry - šířka [mm]	1 190
Rozměry - výška [mm]	2 090
Výška parapetu	1050
Stávající stav	
Zhodnocení	nepůvodní; architektonicky nehodnotný
Stav	mírně poškozený; degradace povětrnostními vlivy; nevhodné kování
Popis prvku	dřevěné okno dvojité; čtyřkřídlé; otevíravá dovnitř; křídla tabulková; horní křídla -; 1 tabulka; dolní křídla -; 2 tabulky; s klapačkou; dřevěný rám; dřevěný poutec; kamenné ostění; parapet venkovní -; kamenný
Povrchová úprava	nátěr - tmavě hnědá barva
Stávající zasklení	tažené jednosklo čiré
Stávající kování	12x zapuštěný okenní závěs; 2x okenní rozvora s okenní olivou - recentní chromová
Návrhový stav	
Rozměr [mm]	
Křídlo: popis / materiál / povrch	
Zasklení	
Rám: popis / materiál / povrch	
Kování: typ / materiál / povrch	nová historizující rozvora, viz referenční rozvora na str. D.1.1.c-02.20
Parapet	
Stínění	
Akustický požadavek	
Požární požadavek	
Tepelně technický požadavek	
Bezpečnostní požadavek	závrtný magnetický kontakt
Ostatní požadavky	

Obrazová příloha

Fotografie stávajícího stavu



Obecné	
ID prvku	O1-3.39
Jiné označení	
Název prvku	dřevěné okno dvojité; jednokřídlé
Opatření	repase vybraných částí (viz technologický předpis 2.E)
Podlaží	3.NP
Umístění	severní dvorní průčelí
Rozměry - šířka [mm]	530
Rozměry - výška [mm]	350
Výška parapetu	-
Stávající stav	
Zhodnocení	nepůvodní; architektonicky nehodnotný
Stav	mírně poškozený; degradace povětrnostními vlivy
Popis prvku	dřevěné okno dvojité; jednokřídlé; otevírává dovnitř; křídla tabulková; 4 tabulky; dřevěný rám; kamenné ostění; parapet venkovní -; kamenný
Povrchová úprava	nátěr - tmavě hnědá barva
Stávající zasklení	tažené jednosklo čiré
Stávající kování	2x zapuštěný okenní závěs
Návrhový stav	
Rozměr [mm]	
Křídlo: popis / materiál / povrch	
Zasklení	
Rám: popis / materiál / povrch	
Kování: typ / materiál / povrch	nová historizující rozvora, viz referenční rozvora na str. D.1.1.c-02.20
Parapet	
Stínění	
Akustický požadavek	
Požární požadavek	
Tepelně technický požadavek	
Bezpečnostní požadavek	závrtný magnetický kontakt
Ostatní požadavky	

Obrazová příloha

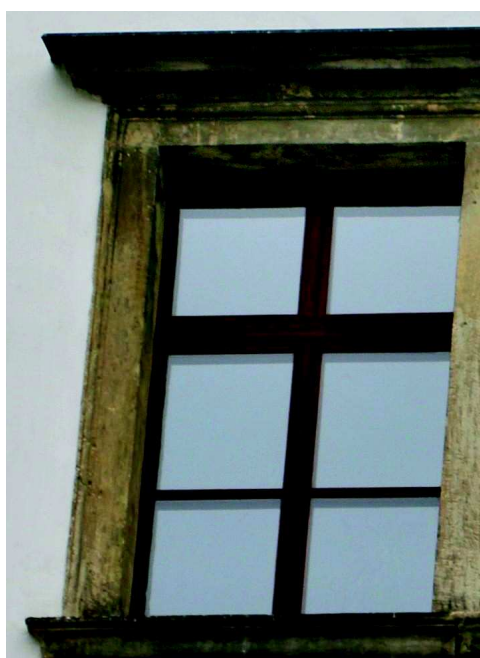
Fotografie stávajícího stavu



Obecné	
ID prvku	O1-3.40
Jiné označení	
Název prvku	dřevěné okno dvojité; čtyřkřídlé
Opatření	repase vybraných částí (viz technologický předpis 2.E)
Podlaží	3.NP
Umístění	severní dvorní průčelí
Rozměry - šířka [mm]	1 180
Rozměry - výška [mm]	2 070
Výška parapetu	-
Stávající stav	
Zhodnocení	původní; architektonicky nehodnotný
Stav	mírně poškozený; degradace povětrnostními vlivy; nevhodné kování
Popis prvku	dřevěné okno dvojité; čtyřkřídlé; otevíravá dovnitř; křídla tabulková; horní křídla -; 1 tabulka; dolní křídla -; 2 tabulky; s klapačkou; dřevěný rám; dřevěný poutec; kamenné ostění; parapet vnitřní -; dřevěný; parapet venkovní -; kamenný
Povrchová úprava	nátěr - tmavě hnědá barva
Stávající zasklení	tažené jednosklo čiré
Stávající kování	12x zapuštěný okenní závěs; 2x okenní rozvora s okenní olivou - recentní chromová
Návrhový stav	
Rozměr [mm]	
Křídlo: popis / materiál / povrch	
Zasklení	
Rám: popis / materiál / povrch	
Kování: typ / materiál / povrch	nová historizující rozvora, viz referenční rozvora na str. D.1.1.c-02.20
Parapet	
Stínění	
Akustický požadavek	
Požární požadavek	
Tepelně technický požadavek	
Bezpečnostní požadavek	závrtný magnetický kontakt
Ostatní požadavky	

Obrazová příloha

Fotografie stávajícího stavu



Obecné	
ID prvku	O1-3.41
Jiné označení	
Název prvku	dřevěné okno dvojité; čtyřkřídlé
Opatření	repase vybraných částí (viz technologický předpis 2.E)
Podlaží	3.NP
Umístění	severní dvorní průčelí
Rozměry - šířka [mm]	1 190
Rozměry - výška [mm]	2 070
Výška parapetu	
Stávající stav	
Zhodnocení	nepůvodní; architektonicky nehodnotný
Stav	mírně poškozený; degradace povětrnostními vlivy; nevhodné kování
Popis prvku	dřevěné okno dvojité; čtyřkřídlé; otevíravá dovnitř; křídla tabulková; horní křídla -; 1 tabulka; dolní křídla -; 2 tabulky; s klapačkou; dřevěný rám; dřevěný poutec; kamenné ostění; parapet vnitřní -; dřevěný; parapet venkovní -; kamenný
Povrchová úprava	nátěr - tmavě hnědá barva
Stávající zasklení	tažené jednosklo čiré
Stávající kování	12x zapuštěný okenní závěs; 2x okenní rozvora s okenní olivou - recentní chromová
Návrhový stav	
Rozměr [mm]	
Křídlo: popis / materiál / povrch	
Zasklení	
Rám: popis / materiál / povrch	
Kování: typ / materiál / povrch	nová historizující rozvora, viz referenční rozvora na str. D.1.1.c-02.20
Parapet	
Stínění	
Akustický požadavek	
Požární požadavek	
Tepelně technický požadavek	
Bezpečnostní požadavek	závrtný magnetický kontakt
Ostatní požadavky	

Obrazová příloha

Fotografie stávajícího stavu



Obecné	
ID prvku	O1-3.42
Jiné označení	
Název prvku	dřevěné okno dvojité; čtyřkřídlé
Opatření	repase vybraných částí (viz technologický předpis 2.E)
Podlaží	3.NP
Umístění	severní dvorní průčelí
Rozměry - šířka [mm]	1 170
Rozměry - výška [mm]	2 070
Výška parapetu	-
Stávající stav	
Zhodnocení	nepůvodní; architektonicky nehodnotný
Stav	mírně poškozený; degradace povětrnostními vlivy; nevhodné kování
Popis prvku	dřevěné okno dvojité; čtyřkřídlé; otevíravá dovnitř; křídla tabulková; horní křídla -; 1 tabulka; dolní křídla -; 2 tabulky; s klapačkou; dřevěný rám; dřevěný poutec; kamenné ostění; parapet vnitřní -; dřevěný; parapet venkovní -; kamenný
Povrchová úprava	nátěr - tmavě hnědá barva
Stávající zasklení	tažené jednosklo čiré
Stávající kování	12x zapuštěný okenní závěs; 2x okenní rozvora s okenní olivou - recentní chromová
Návrhový stav	
Rozměr [mm]	
Křídlo: popis / materiál / povrch	
Zasklení	
Rám: popis / materiál / povrch	
Kování: typ / materiál / povrch	nová historizující rozvora, viz referenční rozvora na str. D.1.1.c-02.20
Parapet	
Stínění	
Akustický požadavek	
Požární požadavek	
Tepelně technický požadavek	
Bezpečnostní požadavek	závrtný magnetický kontakt
Ostatní požadavky	

Obrazová příloha

Fotografie stávajícího stavu



Obecné	
ID prvku	O1-3.43
Jiné označení	
Název prvku	dřevěné okno dvojité; čtyřkřídlé
Opatření	repase vybraných částí (viz technologický předpis 2.E)
Podlaží	3.NP
Umístění	severní dvorní průčelí
Rozměry - šířka [mm]	1 180
Rozměry - výška [mm]	2 050
Výška parapetu	-
Stávající stav	
Zhodnocení	nepůvodní; architektonicky nehodnotný
Stav	mírně poškozený; degradace povětrnostními vlivy; nevhodné kování
Popis prvku	dřevěné okno dvojité; čtyřkřídlé; otevíravá dovnitř; křídla tabulková; horní křídla -; 1 tabulka; dolní křídla -; 2 tabulky; s klapačkou; dřevěný rám; dřevěný poutec; kamenné ostění; parapet vnitřní -; dřevěný; parapet venkovní -; kamenný
Povrchová úprava	nátěr - tmavě hnědá barva
Stávající zasklení	tažené jednosklo čiré
Stávající kování	12x zapuštěný okenní závěs; 2x okenní rozvora s okenní olivou - recentní chromová
Návrhový stav	
Rozměr [mm]	
Křídlo: popis / materiál / povrch	
Zasklení	
Rám: popis / materiál / povrch	
Kování: typ / materiál / povrch	nová historizující rozvora, viz referenční rozvora na str. D.1.1.c-02.20
Parapet	
Stínění	
Akustický požadavek	
Požární požadavek	
Tepelně technický požadavek	
Bezpečnostní požadavek	závrtný magnetický kontakt
Ostatní požadavky	

Obrazová příloha

Fotografie stávajícího stavu



Obecné	
ID prvku	O1-3.44
Jiné označení	
Název prvku	dřevěné okno dvojité; čtyřkřídlé
Opatření	repase vybraných částí (viz technologický předpis 2.E)
Podlaží	3.NP
Umístění	severní dvorní průčelí
Rozměry - šířka [mm]	1 150
Rozměry - výška [mm]	2 050
Výška parapetu	-
Stávající stav	
Zhodnocení	nepůvodní; architektonicky nehodnotný
Stav	mírně poškozený; degradace povětrnostními vlivy; nevhodné kování
Popis prvku	dřevěné okno dvojité; čtyřkřídlé; otevíravá dovnitř; křídla tabulková; horní křídla -; 1 tabulka; dolní křídla -; 2 tabulky; s klapačkou; dřevěný rám; dřevěný poutec; kamenné ostění; parapet vnitřní -; dřevěný; parapet venkovní -; kamenný
Povrchová úprava	nátěr - tmavě hnědá barva
Stávající zasklení	tažené jednosklo čiré
Stávající kování	12x zapuštěný okenní závěs; 2x okenní rozvora s okenní olivou - recentní chromová
Návrhový stav	
Rozměr [mm]	
Křídlo: popis / materiál / povrch	
Zasklení	
Rám: popis / materiál / povrch	
Kování: typ / materiál / povrch	nová historizující rozvora, viz referenční rozvora na str. D.1.1.c-02.20
Parapet	
Stínění	
Akustický požadavek	
Požární požadavek	
Tepelně technický požadavek	
Bezpečnostní požadavek	závrtný magnetický kontakt
Ostatní požadavky	

Obrazová příloha

Fotografie stávajícího stavu



Obecné	
ID prvku	O1-3.45
Jiné označení	
Název prvku	dřevěné okno dvojitě; jednokřídlé
Opatření	ponechání bez zásahu (viz technologický předpis 2.I)
Podlaží	3.NP
Umístění	severní dvorní průčelí
Rozměry - šířka [mm]	510
Rozměry - výška [mm]	330
Výška parapetu	-
Stávající stav	
Zhodnocení	nepůvodní; architektonicky nehodnotný
Stav	mírně poškozený; degradace povětrnostními vlivy
Popis prvku	dřevěné okno dvojitě; jednokřídlé; otevíravá dovnitř; křídla tabulková; 4 tabulky; dřevěný rám; kamenné ostění; parapet venkovní -; kamenný
Povrchová úprava	nátěr - tmavě hnědá barva
Stávající zasklení	tažené jednosklo čiré
Stávající kování	2x zapuštěný okenní závěs
Návrhový stav	
Rozměr [mm]	
Křídlo: popis / materiál / povrch	
Zasklení	
Rám: popis / materiál / povrch	
Kování: typ / materiál / povrch	
Parapet	
Stínění	
Akustický požadavek	
Požární požadavek	
Tepelně technický požadavek	
Bezpečnostní požadavek	
Ostatní požadavky	

Obrazová příloha	Fotografie stávajícího stavu

Obecné	
ID prvku	O1-3.46
Jiné označení	
Název prvku	dřevěné okno dvojité; jednokřídlé
Opatření	ponechání bez zásahu (viz technologický předpis 2.1)
Podlaží	3.NP
Umístění	severní dvorní průčelí
Rozměry - šířka [mm]	520
Rozměry - výška [mm]	350
Výška parapetu	-
Stávající stav	
Zhodnocení	nepůvodní; architektonicky nehodnotný
Stav	mírně poškozený; degradace povětrnostními vlivy
Popis prvku	dřevěné okno dvojité; jednokřídlé; otevíravá dovnitř; křídla tabulková; 4 tabulky; dřevěný rám; kamenné ostění; parapet venkovní -; kamenný
Povrchová úprava	nátěr - tmavě hnědá barva
Stávající zasklení	tažené jednosklo čiré
Stávající kování	2x zapuštěný okenní závěs
Návrhový stav	
Rozměr [mm]	
Křídlo: popis / materiál / povrch	
Zasklení	
Rám: popis / materiál / povrch	
Kování: typ / materiál / povrch	
Parapet	
Stínění	
Akustický požadavek	
Požární požadavek	
Tepelně technický požadavek	
Bezpečnostní požadavek	
Ostatní požadavky	

Obrazová příloha

Fotografie stávajícího stavu



Obecné	
ID prvku	O1-3.47
Jiné označení	KP/3.06/2
Název prvku	dřevěné okno dvojité; jednokřídlé
Opatření	ponechání bez zásahu (viz technologický předpis 2.1)
Podlaží	3.NP
Umístění	západní dvorní průčelí
Rozměry - šířka [mm]	1 160
Rozměry - výška [mm]	560
Výška parapetu	-
Stávající stav	
Zhodnocení	nepůvodní; architektonicky nehodnotný
Stav	mírně poškozený; degradace povětrnostními vlivy
Popis prvku	dřevěné okno dvojité; jednokřídlé; křídla tabulková; 3 tabulky; dřevěný rám; parapet venkovní -; kamenný ; venkovní kovaná mříž
Povrchová úprava	nátěr - tmavě hnědá barva
Stávající zasklení	tažené jednosklo čiré
Stávající kování	2x zapuštěný okenní závěs
Návrhový stav	
Rozměr [mm]	
Křídlo: popis / materiál / povrch	
Zasklení	
Rám: popis / materiál / povrch	
Kování: typ / materiál / povrch	
Parapet	
Stínění	
Akustický požadavek	
Požární požadavek	
Tepelně technický požadavek	
Bezpečnostní požadavek	
Ostatní požadavky	

Obrazová příloha

Fotografie stávajícího stavu



Vitrážovaná okna na zámku

Pardubice

Lokalizace památky:

Zámek Pardubice, Zámek č.p. 1, 530 02 Pardubice

Údaje o památce:

13 vitrážovaných oken se šestihrany

ID prvku: 01 - 1.01 , 02, 03, 07, 08

02 – 2.01, 02, 03, 04, 05, 06, 07, 08, 09,

2 ks vitrážovaných oken s motivem kosočtverců s bordurou

ID prvku: 01 – 01.12, 13

Popis:

Vitráže s motivem šestihranů.

Vitráže jsou provedeny z taženého čirého skla. Součástí každé vitráže je obvodová bordura také z čirého taženého skla. Olověný profil typu H je zaletován cínem v celé délce. Vitráž je vložena do dřevěných rámců, přichycena hřebíčky a tmelena sklenářským tmelem. Vše je chráněno venkovním zasklením.

Vitráže jsou v dobrém technickém stavu.

Vitráže s motivem kosočtverců

Vitráže jsou provedeny z barevného katedrálního skla. Bordura je rovněž složena z katedrálního skla a bucen. Olověný profil typu H je zaletován v plné délce. Ve středu okna je vodorovná zpevňující tyčinka, která je k vitráži přichycena hafty. Celá vitráž je vložena do dřevěných rámců, přichycena hřebíčky a tmelena sklenářským tmelem.

U těchto vitráží je uvolněná olověná osnova. Nehrozí však bezprostřední zborcení, nebo vypadnutí sklíček. Vitráže jsou chráněny venkovním zasklením.

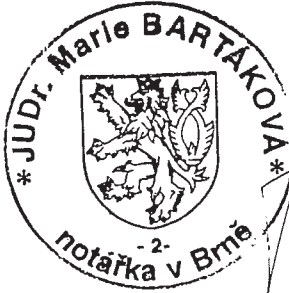
Doporučujeme opatrně otevírat a zavírat okenní křídla a vždy dobře zajistit. Nejlépe odvětrávat místnost jiným způsobem.

Navrhujeme provést restaurátorský průzkum a zařadit do plánu restaurování.

V Brně: 30. 7. 2018

Tomáš Mitvalský
Královopolská 54
616 00 Brno

Ověřuji, že tento opis souhlasí doslovně s prvopisem
istiny, z níž byl pořízen, složeným z 1 listů
v němž nebyly provedeny změny, doplňky, vsuvky
nebo škrty, které by mohly zeslabit jeho věrohodnost
Tento opis je úplný a obsahuje 1 listů
v Karel dne 11-06-2003



Marie Bartáková
Soňa Dóbi
pověřená notářem

Ověření - vidimace

Ověřuji, že tento opis složený z 1 listů
doslovně souhlasí s listinou, z níž byl
pořízen, složenou z 1 listů.

V Praze dne 25. května 2005



Veronika Svobodová
Veronika Svobodová
notářský tajemník
pověřený notářem v Praze
JUDr. Martinem Krčmou