

k.ú. PARDUBICE - 717657, č.parc.1

± 0,000 = 221,980 m n. m. (Bpv)

G e n e r á l n í p r o j e k t a n t		
S V I Ž N		
A u t o r SVIŽN s.r.o. k o r e s p o n d e n č n í a d r e s a Havlíčková 15, 110 00 Praha 1 s í d l o Milady Horákové 298/123, 160 00 Praha 6 I Č O 033 01 087 k o n t a k t tel.: 606 062 636 mail.: info@svizn.com	H I P Ing. arch. Vlastimil Dlouhý k o n t a k t tel.: 606 212 953 mail.: dlouhy@svizn.com Z o d p . p r o j e k t a n t Ing. arch. Marta Ševčíková č í s l o a u t o r i z a c e ČKA 04 407	V y p r a c o v a l Ing. arch. Vlastimil Dlouhý Ing. arch. Lenka Otrusínová Martin Růžička

A k c e Zámek Pardubice - využití a obnova zámeckých exteriérů a interiérů č. p. 1 a č. p. 2		
S t a v e b n í k Pardubický kraj, Komenského náměstí 125, 532 11 Pardubice		
S t u p e ň DPS	R e v i z e	D a t u m 07 / 2018

O z n a č e n í č á s t i D.1	Č á s t DOKUMENTACE STAVEBNÍHO OBJEKTU - SO.01
Č í s l o p r o f e s e D.1.1	P r o f e s e ARCHITEKTONICKO STAVEBNÍ ŘEŠENÍ
Č í s l o p ř í l o h y D.1.1.c-01	P ř í l o h a KNIHA SKLADEB

k.ú. PARDUBICE - 717657, č.parc.1

± 0,000 = 221,980 m n. m. (Bpv)

G e n e r á l n í p r o j e k t a n t		
S V I Ž N		
A u t o r SVIŽN s.r.o. <small>k o r e s p o n d e n č n í a d r e s a</small> Havlíčková 15, 110 00 Praha 1 <small>s í d l o</small> Milady Horákové 298/123, 160 00 Praha 6 <small>i č o</small> 033 01 087 <small>k o n t a k t</small> tel.: 606 062 636 mail.: info@svizn.com	H I P Ing. arch. Vlastimil Dlouhý <small>k o n t a k t</small> tel.: 606 212 953 mail.: dlouhy@svizn.com Z o d p . p r o j e k t a n t Ing. arch. Marta Ševčíková <small>č í s l o a u t o r i z a c e</small> ČKA 04 407	V y p r a c o v a l Ing. arch. Vlastimil Dlouhý Ing. arch. Lenka Otrusínová Martin Růžička

A k c e Zámek Pardubice - využití a obnova zámeckých exteriérů a interiérů č. p. 1 a č. p. 2		
S t a v e b n í k Pardubický kraj, Komenského náměstí 125, 532 11 Pardubice		
S t u p e ň DPS	R e v i z e	D a t u m 07 / 2018

O z n a č e n í č á s t i D.1	Č á s t DOKUMENTACE STAVEBNÍHO OBJEKTU - SO.01
Č í s l o p r o f e s e D.1.1	P r o f e s e ARCHITEKTONICKO STAVEBNÍ ŘEŠENÍ
Č í s l o p ř í l o h y D.1.1.c-01.a	P ř í l o h a KNIHA SKLADEB - HO (HORIZONTÁLNÍ ODSTRAŇOVANÉ)

KNIHA SKLADEB

Zámek Pardubice - využití a obnova zámeckých exteriérů a interiérů č. p. 1 a č. p. 2

OBSAH:

- 1 SEZNAM SKLADEB
- 2 PODROBNÝ ROZPIS SKLADEB

ID skladby	Název skladby	Opatření	Podlaží	Poznámky
HO1-1.01	Odstraňovaná betonová podlaha	Bourané	1.NP	hlazený beton
HO1-1.02	Odstraňovaná podlaha s dlažbou	Bourané	1.NP	keramická dlažba
HO1-1.06	Odstraňovaná podlaha s dlažbou	Bourané	1.NP	hlazený beton; cihelná dlažba čtvercová 150x150x50 mm, režná; na vazbu
HO1-1.08	Odstraňovaná podlaha s dlažbou	Bourané	1.NP	keramická dlažba; na vazbu
HO1-1.09	Odstraňovaná podlaha s dlažbou	Bourané	1.NP	keramická dlažba
HO1-1.10	Odstraňovaná podlaha s dlažbou	Bourané	1.NP	cihelná dlažba čtvercová 150x150x50 mm, režná; na vazbu
HO1-1.10	Odstraňovaná podlaha s dlažbou	Bourané	1.NP	keramická dlažba; na vazbu
HO1-1.11	Odstraňovaná betonová podlaha	Bourané	1.NP	hlazený beton
HO1-1.12	Odstraňovaná betonová podlaha	Bourané	1.NP	hlazený beton
HO1-2.01	Odstraňovaná podlaha s dlažbou	Bourané	2.NP	cihelná dlažba čtvercová 150x150x50 mm, režná; na vazbu
HO1-2.02	Odstraňovaná podlaha s dlažbou	Bourané	2.NP	keramická dlažba
HO1-2.04	Odstraňovaná podlaha s dlažbou	Bourané	2.NP	keramická dlažba
HO1-2.05	Odstraňovaná podlaha s dlažbou	Bourané	2.NP	keramická dlažba
HO1-2.06	Odstraňovaná podlaha s dlažbou	Bourané	2.NP	keramická dlažba
HO1-2.07	Odstraňovaná podlaha s dlažbou	Bourané	2.NP	keramická dlažba
HO1-2.08	Odstraňovaná podlaha s dlažbou	Bourané	2.NP	keramická dlažba
HO1-2.09	Odstraňovaná podlaha s dlažbou	Bourané	2.NP	keramická dlažba
HO1-2.10	Odstraňovaná podlaha s dlažbou	Bourané	2.NP	keramická dlažba
HO1-2.11	Odstraňovaná podlaha s dlažbou	Bourané	2.NP	keramická dlažba
HO1-2.12	Odstraňovaná podlaha s dlažbou	Bourané	2.NP	keramická dlažba
HO1-2.13	Odstraňovaná podlaha s dlažbou	Bourané	2.NP	keramická dlažba
HO1-2.14	Odstraňovaná podlaha s dlažbou	Bourané	2.NP	keramická dlažba
HO1-2.15	Odstraňovaná podlaha s dlažbou	Bourané	2.NP	keramická dlažba
HO1-2.16	Cihelná dlažba	Bourané	2.NP	cihelná dlažba čtvercová 210x210x50 mm, režná; diagonálně; na stříh
HO1-2.18	Odstraňovaná podlaha s dlažbou	Bourané	2.NP	keramická dlažba

ID skladby	Název skladby	Opatření	Podlaží	Poznámky
HO1-2.19	Odstraňovaná podlaha s dlažbou	Bourané	2.NP	keramická dlažba
HO1-2.20	Odstraňovaná podlaha s dlažbou	Bourané	2.NP	keramická dlažba
HO1-2.21	Odstraňovaná podlaha s dlažbou	Bourané	2.NP	keramická dlažba
HO1-2.22	Odstraňovaná podlaha s dlažbou	Bourané	2.NP	keramická dlažba
HO1-3.01	Odstraňovaná podlaha s dlažbou	Bourané	3.NP	keramická dlažba
HO1-3.02	Odstraňovaná dřevěná podlaha	Bourané	3.NP	koberec; dřevěné aglomerované desky
HO1-3.03	Odstraňovaná podlaha s dlažbou	Bourané	3.NP	koberec; keramická dlažba; diagonálně; na stříh
HO1-3.04	Odstraňovaná podlaha s dlažbou	Bourané	3.NP	koberec; keramická dlažba; diagonálně; na stříh
HO1-3.05	Odstraňovaná podlaha s dlažbou	Bourané	3.NP	keramická dlažba
HO1-3.06	Odstraňovaná podlaha s dlažbou	Bourané	3.NP	keramická dlažba
HO1-3.07	Odstraňovaná podlaha s dlažbou	Bourané	3.NP	koberec; keramická dlažba; diagonálně; na stříh
HO1-3.08	Odstraňovaná podlaha s dlažbou	Bourané	3.NP	keramická dlažba; jednoduchý stromeček
HO1-3.09	Odstraňovaná podlaha s dlažbou	Bourané	3.NP	keramická dlažba; jednoduchý stromeček
HO1-3.10	Odstraňovaná podlaha s dlažbou	Bourané	3.NP	koberec; keramická dlažba; jednoduchý stromeček
HO1-3.11	Odstraňovaná podlaha s dlažbou	Bourané	3.NP	keramická dlažba
HO1-3.21	Odstraňovaná podlaha s dlažbou	Bourané	3.NP	pískovcová dlažba, 500x500x80 mm

Podrobný rozpis skladeb

Ozn.	Kód a název materiálu	Tloušťka [mm]
HO1-1.01	0_006_Betonová mazanina	50,0
	0_001XXX Smíšené zdivo	60,0
HO1-1.02	0_007_Keramická dlažba	15,0
	0_006_Betonová mazanina	75,0
	0_002_Násyp	170,0
HO1-1.06	0_004_Cihelná dlažba	50,0
	0_003_Maltové lože	30,0
HO1-1.08	0_004_Cihelná dlažba	50,0
	0_003_Maltové lože	20,0
	0_006_Betonová mazanina	60,0
	0_002_Násyp	130,0
HO1-1.09	0_007_Keramická dlažba	15,0
	0_006_Betonová mazanina	75,0
	0_002_Násyp	180,0
HO1-1.10	0_004_Cihelná dlažba	50,0
	0_003_Maltové lože	30,0
HO1-1.11	0_006_Betonová mazanina	50,0
	0_001XXX Smíšené zdivo	820,0
HO1-1.12	0_006_Betonová mazanina	50,0
	0_001XXX Smíšené zdivo	210,0
HO1-2.01	0_004_Cihelná dlažba	50,0
	0_003_Maltové lože	30,0
HO1-2.02	0_007_Keramická dlažba	15,0
	0_006_Betonová mazanina	40,0
	0_002_Násyp	165,0
HO1-2.04	0_007_Keramická dlažba	15,0
HO1-2.05	0_007_Keramická dlažba	15,0
	0_006_Betonová mazanina	40,0
	0_002_Násyp	65,0
HO1-2.06	0_007_Keramická dlažba	15,0
	0_006_Betonová mazanina	40,0
	0_002_Násyp	115,0
HO1-2.07		

Podrobný rozpis skladeb

Ozn.	Kód a název materiálu	Tloušťka [mm]
	0_007_Keramická dlažba	15,0
	0_006_Betonová mazanina	40,0
	0_002_Násyp	245,0
HO1-2.08		
	0_007_Keramická dlažba	15,0
	0_006_Betonová mazanina	40,0
	0_002_Násyp	205,0
HO1-2.09		
	0_004_Cihelná dlažba	30,0
	0_003_Maltové lože	30,0
	0_001XXX Smíšené zdivo	65,0
HO1-2.10		
	0_007_Keramická dlažba	15,0
	0_006_Betonová mazanina	55,0
	0_002_Násyp	50,0
HO1-2.11		
	0_007_Keramická dlažba	15,0
	0_006_Betonová mazanina	40,0
	0_002_Násyp	205,0
HO1-2.12		
	0_007_Keramická dlažba	15,0
	0_006_Betonová mazanina	40,0
	0_002_Násyp	135,0
HO1-2.13		
	0_007_Keramická dlažba	15,0
	0_006_Betonová mazanina	65,0
HO1-2.14		
	0_007_Keramická dlažba	15,0
	0_006_Betonová mazanina	15,0
HO1-2.15		
	0_007_Keramická dlažba	15,0
	0_006_Betonová mazanina	45,0
HO1-2.16		
	0_007_Keramická dlažba	15,0
	0_006_Betonová mazanina	40,0
	0_008_Zděný práh	45,0
HO1-2.18		
	0_007_Keramická dlažba	15,0
	0_006_Betonová mazanina	30,0
HO1-2.19		
	0_007_Keramická dlažba	15,0
	0_006_Betonová mazanina	40,0
	0_002_Násyp	115,0
HO1-2.20		
	0_007_Keramická dlažba	15,0
	0_006_Betonová mazanina	40,0
	0_002_Násyp	80,0

Podrobný rozpis skladeb

Ozn.	Kód a název materiálu	Tloušťka [mm]
HO1-2.21	0_007_Keramická dlažba	15,0
	0_006_Betonová mazanina	40,0
	0_001XXX Smíšené zdivo	60,0
HO1-2.22	0_007_Keramická dlažba	15,0
	0_006_Betonová mazanina	65,0
HO1-3.01	0_007_Keramická dlažba	15,0
	0_006_Betonová mazanina	65,0
	0_002_Násyp	95,0
HO1-3.02	0_013_Koberec	5,0
	0_010_Aglomerované desky	50,0
	0_011_Dřevěné latě 60/ 50	50,0
	0_012_Prkenný záklop	70,0
HO1-3.03	0_013_Koberec	0,0
	0_007_Keramická dlažba	15,0
	0_006_Betonová mazanina	80,0
	0_002_Násyp	55,0
HO1-3.04	0_007_Keramická dlažba	15,0
	0_006_Betonová mazanina	60,0
	0_009_Trapézový plech + cementový potěr	55,0
HO1-3.05	0_007_Keramická dlažba	15,0
	0_006_Betonová mazanina	60,0
	0_009_Trapézový plech + cementový potěr	55,0
HO1-3.06	0_013_Koberec	0,0
	0_007_Keramická dlažba	10,0
	0_006_Betonová mazanina	80,0
	0_009_Trapézový plech + cementový potěr	55,0
HO1-3.07	0_013_Koberec	0,0
	0_007_Keramická dlažba	15,0
	0_006_Betonová mazanina	80,0
	0_002_Násyp	195,0
HO1-3.08	0_007_Keramická dlažba	15,0
	0_006_Betonová mazanina	160,0
	0_009_Trapézový plech + cementový potěr	55,0
HO1-3.09	0_007_Keramická dlažba	15,0
	0_006_Betonová mazanina	160,0
	0_012_Prkenný záklop	55,0
HO1-3.10	0_007_Keramická dlažba	15,0

Podrobný rozpis skladeb

Ozn.	Kód a název materiálu	Tloušťka [mm]
	0_006_Betonová mazanina	135,0
HO1-3.11		
	0_007_Keramická dlažba	15,0
	0_006_Betonová mazanina	65,0
	0_002_Násyp	120,0
HO1-3.21		
	731_501 SDK podhled, 1x stavební deska 12,5, bez TI, dvouvrstvá spodní kce	75,0

k.ú. PARDUBICE - 717657, č.parc.1

± 0,000 = 221,980 m n. m. (Bpv)

G e n e r á l n í p r o j e k t a n t		
S V I Ž N		
A u t o r SVIŽN s.r.o. <small>k o r e s p o n d e n č n í a d r e s a</small> Havlíčková 15, 110 00 Praha 1 <small>s í d l o</small> Milady Horákové 298/123, 160 00 Praha 6 <small>i č o</small> 033 01 087 <small>k o n t a k t</small> tel.: 606 062 636 mail.: info@svizn.com	H I P Ing. arch. Vlastimil Dlouhý <small>k o n t a k t</small> tel.: 606 212 953 mail.: dlouhy@svizn.com Z o d p . p r o j e k t a n t Ing. arch. Marta Ševčíková <small>č í s l o a u t o r i z a c e</small> ČKA 04 407	V y p r a c o v a l Ing. arch. Vlastimil Dlouhý Ing. arch. Lenka Otrusinová Martin Růžička

A k c e Zámek Pardubice - využití a obnova zámeckých exteriérů a interiérů č. p. 1 a č. p. 2		
S t a v e b n í k Pardubický kraj, Komenského náměstí 125, 532 11 Pardubice		
S t u p e ň DPS	R e v i z e	D a t u m 07 / 2018

O z n a č e n í č á s t i D.1	Č á s t DOKUMENTACE STAVEBNÍHO OBJEKTU - SO.01
Č í s l o p r o f e s e D.1.1	P r o f e s e ARCHITEKTONICKO STAVEBNÍ ŘEŠENÍ
Č í s l o p ř í l o h y D.1.1.c-01.b	P ř í l o h a KNIHA SKLADEB - HR (HORIZONTÁLNÍ REPASOVANÉ)

ID skladby	Název skladby	Opatření	Podlaží	Poznámky
HR1-1.01	Cihelná dlažba	Stávající	1.NP	cihelná dlažba čtvercová 150x150x50 mm, režná; na vazbu
HR1-1.02	Cihelná dlažba	Stávající	1.NP	cihelná dlažba čtvercová 210x210x50 mm, režná; diagonálně; na stříh
HR1-2.01	Podlaha s keramickou dlažbou	Stávající	2.NP	keramická dlažba; na stříh
HR1-2.02	Kamenná podlaha	Stávající	2.NP	pískovcová dlažba, 500x500x80 mm; diagonálně; na vazbu; s bordurou
HR1-2.03	Cihelná dlažba	Stávající	2.NP	cihelná dlažba čtvercová 210x210x50 mm, režná; diagonálně; na stříh
HR1-2.04	Prkenné propadliště	Stávající	2.NP	dřevěné fošny
HR1-2.05	Šatovská dlažba	Stávající	2.NP	šatovská dlažba; na stříh
HR1-2.06	Podlaha s keramickou dlažbou	Stávající	2.NP	keramická dlažba; na vazbu
HR1-3.03	Podlaha s keramickou dlažbou	Stávající	3.NP	keramická dlažba; na stříh

HR1-1.01

STÁVAJÍCÍ STAV:

- CIHELNÁ DLAŽBA BEZ VĚTŠÍCH PORUCH
- LOKÁLNÍ ZNEČIŠTĚNÍ V CELÉ PLOŠE
- BEZ POVRCHOVÉ ÚPRAVY

OPATŘENÍ:

- POVRCH BUDE ZDOKUMENTOVÁN V DÍLENSKÉ DOKUMENTACI
- LOKÁLNÍ DEMONTÁŽ DEGRADOVANÝCH DLAŽDIC A DLAŽDIC V MÍSTĚ UKLÁDANÍ NOVÉ ELEKTROINSTALACE DO PODLAHOVÉHO SOUVRSTVÍ (PŘEDPOKLÁDANÝ ROZSAH 10% PLOCHY)
- DOPLNĚNÍ DEGRADOVANÝCH CIHELNÝCH DLAŽDIC DLAŽDICEMI REPASOVANÝMI STEJNÉHO ROZMĚRU (STÁVAJÍCÍ CIHELNÉ PUDOVKY PRO DOPLNĚNÍ JSOU USKLADNĚNY V PROSTORECH UŽIVATELE, PŘEDPOKLÁDANÝ ROZSAH 5% PLOCHY)
- NOVÁ DLAŽBA BUDE KLADENA DO MALTOVÉHO LOŽE
- OČIŠTĚNÍ CIHLENÉ PODLAHY KARTÁČEM A VODOU
- DOPLNĚNÍ NEVYPLNĚNÝCH SPÁR VÁPENNOU MALTOU
- BEZ POVRCHOVÉ ÚPRAVY

FOTOGRAFIE STÁVAJÍCÍ PODLAHY:



HR1-1.02

STÁVAJÍCÍ STAV:

- CIHELNÁ DLAŽBA BEZ VĚTŠÍCH PORUCH
- LOKÁLNÍ ZNEČIŠTĚNÍ V CELÉ PLOŠE
- BEZ POVRCHOVÉ ÚPRAVY

OPATŘENÍ:

- POVRCH BUDE ZDOKUMENTOVÁN V DÍLENSKÉ DOKUMENTACI
- LOKÁLNÍ DEMONTÁŽ DEGRADOVANÝCH DLAŽDIC A DLAŽDIC V MÍSTĚ UKLÁDANÍ NOVÉ ELEKTROINSTALACE DO PODLAHOVÉHO SOUVRSTVÍ (PŘEDPOKLÁDANÝ ROZSAH 10% PLOCHY)
- DOPLNĚNÍ DEGRADOVANÝCH CIHELNÝCH DLAŽDIC DLAŽDICEMI REPASOVANÝMI STEJNÉHO ROZMĚRU (STÁVAJÍCÍ CIHELNÉ PUDOVKY PRO DOPLNĚNÍ JSOU USKLADNĚNY V PROSTORECH UŽIVATELE, PŘEDPOKLÁDANÝ ROZSAH 5% PLOCHY)
- NOVÁ DLAŽBA BUDE KLADENA DO MALTOVÉHO LOŽE
- OČIŠTĚNÍ CIHLENÉ PODLAHY KARTÁČEM A VODOU
- DOPLNĚNÍ NEVYPLNĚNÝCH SPÁR VÁPENNOU MALTOU
- BEZ POVRCHOVÉ ÚPRAVY

FOTOGRAFIE STÁVAJÍCÍ PODLAHY:



HR1-2.01

STÁVAJÍCÍ STAV:

- KERAMICKÁ DLAŽBA BEZ VĚTŠÍCH PORUCH
- ZNEČIŠTĚNÍ V CELÉ PLOŠE
- BEZ POVRCHOVÉ ÚPRAVY

OPATŘENÍ:

- POVRCH BUDE ZDOKUMENTOVÁN V DÍLENSKÉ DOKUMENTACI
- NENÍ UVAŽOVÁNO S JEJÍ VÝMĚNOU NEBO REPASÍ
- OČIŠTĚNÍ DLAŽBY KARTÁČEM A VODOU
- DOPLNĚNÍ NEVYPLNĚNÝCH SPÁR VÁPENNOU MALTOU
- BEZ POVRCHOVÉ ÚPRAVY

FOTOGRAFIE STÁVAJÍCÍ PODLAHY:



HR1-2.02

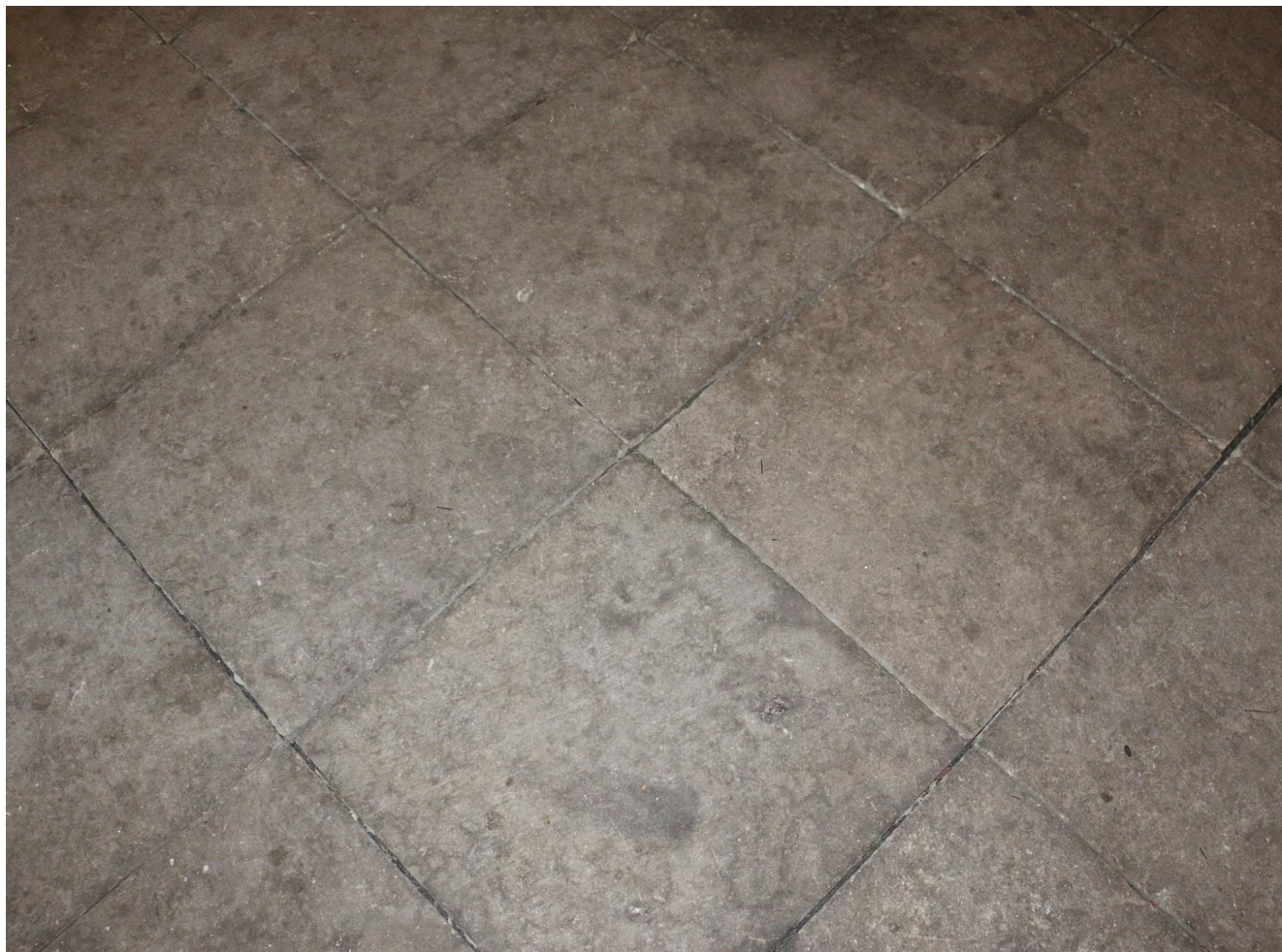
STÁVAJÍCÍ STAV:

- KAMENNÁ DLAŽBA BEZ VĚTŠÍCH PORUCH
- LOKÁLNÍ ZNEČIŠTĚNÍ V CELÉ PLOŠE
- BEZ POVRCHOVÉ ÚPRAVY

OPATŘENÍ:

- POVRCH BUDE ZDOKUMENTOVÁN V DÍLENSKÉ DOKUMENTACI
- LOKÁLNÍ DEMONTÁŽ DEGRADOVANÝCH DLAŽDIC A DLAŽDIC V MÍSTĚ UKLÁDANÍ NOVÉ ELEKTROINSTALACE DO PODLAHOVÉHO SOUVRSTVÍ (PŘEDPOKLÁDANÝ ROZSAH 10% PLOCHY)
- DOPLNĚNÍ DEGRADOVANÝCH CIHELNÝCH DLAŽDIC DLAŽDICEMI REPASOVANÝMI STEJNÉHO ROZMĚRU, BAREVNOSTI A STRUKTURY KAMENE (JEMNOZRNNÝ PÍSKOVEC ŠEDÉ BARVY, HRANY KEMENICKY OPRACOVÁNY, PŘEDPOKLÁDANÝ ROZSAH 5% PLOCHY)
- NOVÁ DLAŽBA BUDE KLADENA DO PÍSKOVÉHO LOŽE
- OČIŠTĚNÍ KAMENNÉ PODLAHY KARTÁČEM A VODOU
- DOPLNĚNÍ NEVYPLNĚNÝCH SPÁR KŘEMIČITÝM VSYPEM
- ZPEVNOVAČ KAMENE NA BÁZI ESTERU KYSELINY KŘEMIČITÉ

FOTOGRAFIE STÁVAJÍCÍ PODLAHY:



HR1-2.03

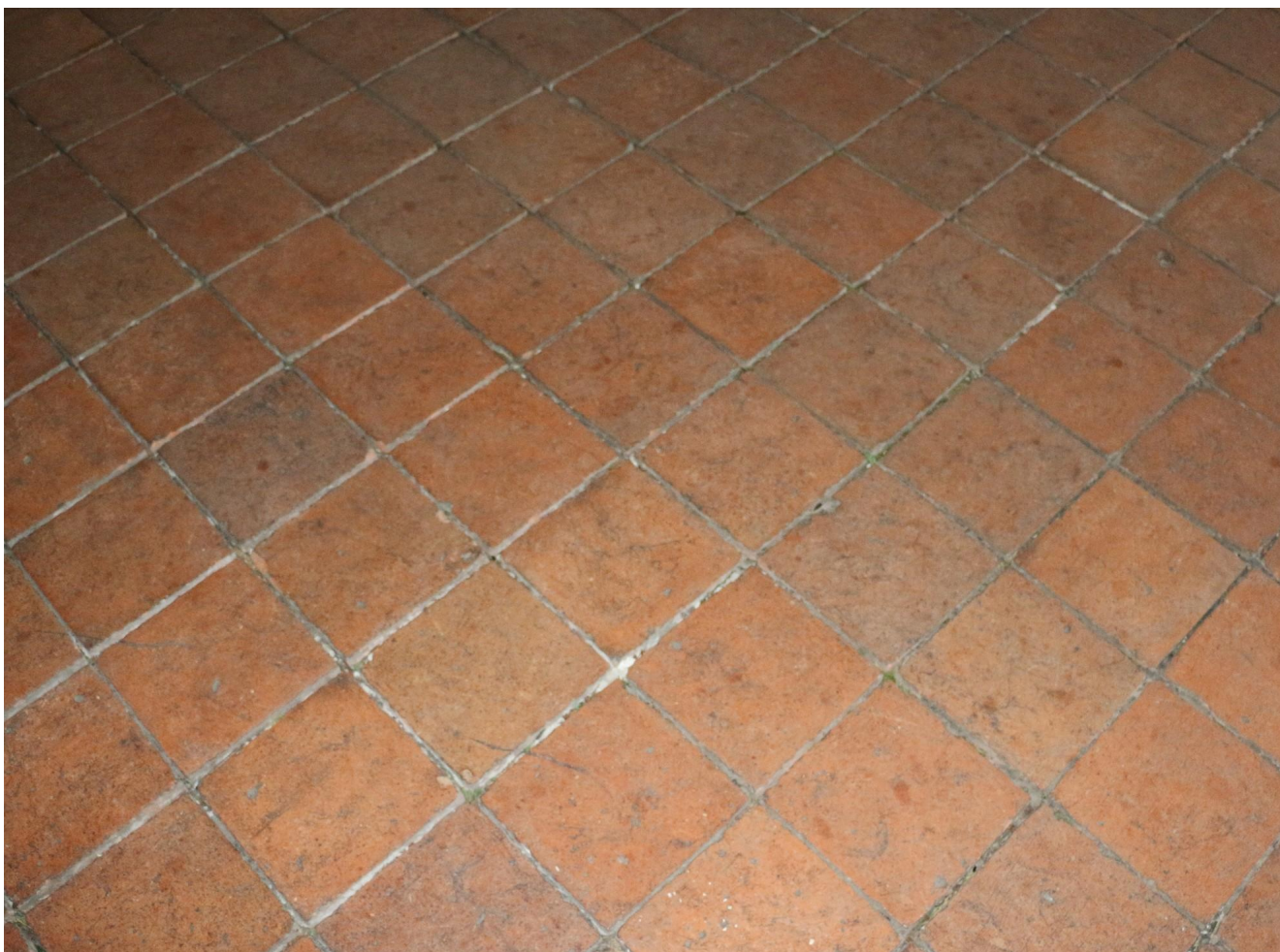
STÁVAJÍCÍ STAV:

- CIHELNÁ DLAŽBA BEZ VĚTŠÍCH PORUCH
- LOKÁLNÍ ZNEČIŠTĚNÍ V CELÉ PLOŠE
- BEZ POVRCHOVÉ ÚPRAVY

OPATŘENÍ:

- POVRCH BUDE ZDOKUMENTOVÁN V DÍLENSKÉ DOKUMENTACI
- LOKÁLNÍ DEMONTÁŽ DEGRADOVANÝCH DLAŽDIC A DLAŽDIC V MÍSTĚ UKLÁDANÍ NOVÉ ELEKTROINSTALACE DO PODLAHOVÉHO SOUVRSTVÍ (PŘEDPOKLÁDANÝ ROZSAH 10% PLOCHY)
- DOPLNĚNÍ DEGRADOVANÝCH CIHELNÝCH DLAŽDIC DLAŽDICEMI REPASOVANÝMI STEJNÉHO ROZMĚRU (STÁVAJÍCÍ CIHELNÉ PUDOVKY PRO DOPLNĚNÍ JSOU USKLADNĚNY V PROSTORECH UŽIVATELE, PŘEDPOKLÁDANÝ ROZSAH 5% PLOCHY)
- NOVÁ DLAŽBA BUDE KLADENA DO MALTOVÉHO LOŽE
- OČIŠTĚNÍ CIHLENÉ PODLAHY KARTÁČEM A VODOU
- DOPLNĚNÍ NEVYPLNĚNÝCH SPÁR VÁPENNOU MALTOU
- BEZ POVRCHOVÉ ÚPRAVY

FOTOGRAFIE STÁVAJÍCÍ PODLAHY:



HR1-2.04

STÁVAJÍCÍ STAV:

- PODLAHA BEZ VIDITELNÝCH DEFECTŮ
- LOKÁLNÍ ZNEČIŠTĚNÍ
- BEZ POVRCHOVÉ ÚPRAVY

OPATŘENÍ:

- POVRCH BUDE ZDOKUMENTOVÁN V DÍLENSKÉ DOKUMENTACI
- PŘEBROUŠENÍ DŘEVĚNÉHO POVRCHU, DOTMELENÍ
- 1x FUNGICIDNÍ NÁTĚR
- 2x OLEJOVÝ TRANSPARENTNÍ NÁTĚR

FOTOGRAFIE STÁVAJÍCÍ PODLAHY:



HR1-2.05

STÁVAJÍCÍ STAV:

- DLAŽBA BEZ VĚTŠÍCH PORUCH
- BEZ VÝRAZNÉHO ZNEČIŠTĚNÍ
- BEZ POVRCHOVÉ ÚPRAVY

OPATŘENÍ:

- POVRCH BUDE ZDOKUMENTOVÁN V DÍLENSKÉ DOKUMENTACI
- NENÍ UVAŽOVÁNO S JEJÍ VÝMĚNOU NEBO REPASÍ
- OČIŠTĚNÍ DLAŽBY KARTÁČEM A VODOU
- DOPLNĚNÍ NEVYPLNĚNÝCH SPÁR VÁPENNOU MALTOU
- BEZ POVRCHOVÉ ÚPRAVY

FOTOGRAFIE STÁVAJÍCÍ PODLAHY:



HR1-2.06

STÁVAJÍCÍ STAV:

- KERAMICKÁ DLAŽBA BEZ VĚTŠÍCH PORUCH
- BEZ VÝRAZNÉHO ZNEČIŠTĚNÍ
- BEZ POVRCHOVÉ ÚPRAVY

OPATŘENÍ:

- POVRCH BUDE ZDOKUMENTOVÁN V DÍLENSKÉ DOKUMENTACI
- NENÍ UVAŽOVÁNO S JEJÍ VÝMĚNOU NEBO REPASÍ
- OČIŠTĚNÍ DLAŽBY KARTÁČEM A VODOU
- DOPLNĚNÍ NEVYPLNĚNÝCH SPÁR VÁPENNOU MALTOU
- BEZ POVRCHOVÉ ÚPRAVY

FOTOGRAFIE STÁVAJÍCÍ PODLAHY:



HR1-3.03

STÁVAJÍCÍ STAV:

- KERAMICKÁ DLAŽBA BEZ VĚTŠÍCH PORUCH
- ZNEČIŠTĚNÍ V CELÉ PLOŠE
- BEZ POVRCHOVÉ ÚPRAVY

OPATŘENÍ:

- POVRCH BUDE ZDOKUMENTOVÁN V DÍLENSKÉ DOKUMENTACI
- NENÍ UVAŽOVÁNO S JEJÍ VÝMĚNOU NEBO REPASÍ
- OČIŠTĚNÍ DLAŽBY KARTÁČEM A VODOU
- DOPLNĚNÍ NEVYPLNĚNÝCH SPÁR VÁPENNOU MALTOU
- BEZ POVRCHOVÉ ÚPRAVY

FOTOGRAFIE STÁVAJÍCÍ PODLAHY:



k.ú. PARDUBICE - 717657, č.parc.1

± 0,000 = 221,980 m n. m. (Bpv)

G e n e r á l n í p r o j e k t a n t		
S V I Ž N		
A u t o r SVIŽN s.r.o. <small>k o r e s p o n d e n č n í a d r e s a</small> Havlíčková 15, 110 00 Praha 1 <small>s í d l o</small> Milady Horákové 298/123, 160 00 Praha 6 <small>i č o</small> 033 01 087 <small>k o n t a k t</small> tel.: 606 062 636 mail.: info@svizn.com	H I P Ing. arch. Vlastimil Dlouhý <small>k o n t a k t</small> tel.: 606 212 953 mail.: dlouhy@svizn.com Z o d p . p r o j e k t a n t Ing. arch. Marta Ševčíková <small>č í s l o a u t o r i z a c e</small> ČKA 04 407	V y p r a c o v a l Ing. arch. Vlastimil Dlouhý Ing. arch. Lenka Otrusínová Martin Růžička

A k c e Zámek Pardubice - využití a obnova zámeckých exteriérů a interiérů č. p. 1 a č. p. 2		
S t a v e b n í k Pardubický kraj, Komenského náměstí 125, 532 11 Pardubice		
S t u p e ň DPS	R e v i z e	D a t u m 07 / 2018

O z n a č e n í č á s t i D.1	Č á s t DOKUMENTACE STAVEBNÍHO OBJEKTU - SO.01
Č í s l o p r o f e s e D.1.1	P r o f e s e ARCHITEKTONICKO STAVEBNÍ ŘEŠENÍ
Č í s l o p ř í l o h y D.1.1.c-01.c	P ř í l o h a KNIHA SKLADEB - HN (HORIZONTÁLNÍ NOVÉ)

OBSAH:

- 1 VŠEOBECNÉ POZNÁMKY
- 2 SEZNAM SKLADEB
- 3 PODROBNÝ ROZPIS SKLADEB
- 4 PODROBNÁ SPECIFIKACE VYBRANÝCH MATERIÁLŮ

POZNÁMKY:

- AUTORSKÝ DOZOR URČÍ A ZÁSTUPCE INVESTORA A PAMÁTKOVÉ PÉČE ODSOUHLASÍ VZHLED VŠECH VIDITELNÝCH ČÁSTÍ SKLADEB A JEJICH DOPLŇKŮ A TÉŽ TĚCH DOPLŇKŮ A MATERIÁLŮ, KTERÉ MOHOU BÝT VIDITELNÉ V BUDOUCNU PŘI NEDOKONALÉ ÚDRŽBĚ (NAPŘÍKLAD TMELY, PODKLADNÍ VRSTVY)
- VEŠKERÉ POVRCHOVÉ ÚPRAVY, ODSŤÍN A DEKOR POVRCHOVÝCH MATERIÁLŮ, VČETNĚ VŠECH JEJICH DOPLŇKŮ, VYBERE AUTORSKÝ DOZOR A ZÁSTUPCE INVESTORA A PAMÁTKOVÉ PÉČE ODSOUHLASÍ
- VZHLED DILATAČNÍCH SPAR BUDE UPŘESNĚN AUTORSKÝM DOZOREM A ODSOUHLASEN ZÁSTUPCEM INVESTORA A PAMÁTKOVÉ PÉČE
- JE NUTNÉ DODRŽOVAT TECHNOLOGICKÉ PŘESTÁVKY DLE VÝROBCE JEDNOTLIVÝCH MATERIÁLŮ
- PŘED APLIKACÍ MATERIÁLŮ JE NUTNÉ POVRCH PODKLADU UPRAVIT DLE POŽADAVKU VÝROBCE MATERIÁLU
- PŘED APLIKACÍ HYDROIZOLAČNÍHO ASFALTOVÉHO PÁSU ČI PAROZÁBRANY NA PRAŠNÉ POVRCHY (BETON, TVÁRNICE, DŘEVO, OMÍTKA APOD.) JE NUTNÉ OPATŘIT TENTO PODKLAD PENETRAČNĚ ADHEZNÍM NÁTĚREM DLE DOPORUČENÍ VÝROBCE PŘÍSLUŠNÉHO PÁSU
- U SKLADEB S DLAŽBOU A OBKLADEM BUDOU VEŠKERÉ VRSTVY NAD OD LEPIDLA VÝŠE OD TĚHOŽ VÝROBCE, PŘI VÝBĚRU KONKRÉTNÍCH MATERIÁLŮ A DOPLŇKŮ JE NUTNÉ SE ŘÍDIT POKYNY ČI TECHNICKÝMI LISTY ČI NÁVODY TOHOTO VÝROBCE
- PENETRAČNÍ NÁTĚRY BUDOU ZVOLENY ZE SORTIMENTU VÝROBCE NÁSLEDNÉ VRSTVY DLE JEHO DOPORUČENÍ, PŘÍPADNĚ OD JINÉHO VÝROBCE DLE POKYŇŮ VÝROBCE NÁSLEDNÉ VRSTVY

ID skladby	Název skladby	Opatření	Podlaží	Poznámky
HN1-1.01	Cihelná dlažba	Nové	1.NP	na vazbu; dlažba doříznuta s distancí 5 mm od stěny, kopírující nerovnosti stěny; viz. půdorysy jednotlivých podlaží
HN1-1.02	Cihelná dlažba	Nové	1.NP	na vazbu; dlažba doříznuta s distancí 5 mm od stěny, kopírující nerovnosti stěny; viz. půdorysy jednotlivých podlaží
HN1-1.04	Cihelná dlažba	Nové	1.NP	na vazbu; dlažba doříznuta s distancí 5 mm od stěny, kopírující nerovnosti stěny; viz. půdorysy jednotlivých podlaží
HN1-1.09	Cihelná dlažba	Nové	1.NP	na stříh; dlažba doříznuta s distancí 5 mm od stěny, kopírující nerovnosti stěny; viz. půdorysy jednotlivých podlaží
HN1-1.10	Cihelná dlažba	Nové	1.NP	na vazbu; dlažba doříznuta s distancí 5 mm od stěny, kopírující nerovnosti stěny; viz. půdorysy jednotlivých podlaží
HN1-1.12	Cihelná dlažba	Nové	1.NP	na stříh; dlažba doříznuta s distancí 5 mm od stěny, kopírující nerovnosti stěny; viz. půdorysy jednotlivých podlaží
HN1-1.13	Cihelná dlažba	Nové	1.NP	na vazbu; dlažba doříznuta s distancí 5 mm od stěny, kopírující nerovnosti stěny; viz. půdorysy jednotlivých podlaží
HN1-2.01	Cihelná dlažba	Nové	2.NP	diagonálně; na stříh; dlažba doříznuta s distancí 5 mm od stěny, kopírující nerovnosti stěny; viz. půdorysy jednotlivých podlaží
HN1-2.02	Kamenná podlaha s podlahovým vytápěním	Nové	2.NP	diagonálně; na stříh; s bordurou; dlažba doříznuta s distancí 5 mm od stěny, kopírující nerovnosti stěny; viz. půdorysy jednotlivých podlaží
HN1-2.04	Kamenná podlaha s podlahovým vytápěním	Nové	2.NP	diagonálně; na stříh; s bordurou; dlažba doříznuta s distancí 5 mm od stěny, kopírující nerovnosti stěny; viz. půdorysy jednotlivých podlaží
HN1-2.05	Podlaha s podlahovým vytápěním	Nové	2.NP	s bordurou; viz. půdorysy jednotlivých podlaží; prkna doříznuta s distancí 5 mm od stěny, kopírující nerovnosti stěny
HN1-2.06	Prkenná podlaha	Nové	2.NP	prkna doříznuta s distancí 5 mm od stěny, kopírující nerovnosti stěny; viz. půdorysy jednotlivých podlaží
HN1-2.07	Prkenná podlaha	Nové	2.NP	s bordurou; viz. půdorysy jednotlivých podlaží
HN1-2.08	Cihelná dlažba	Nové	2.NP	diagonálně; na stříh; dlažba doříznuta s distancí 5 mm od stěny, kopírující nerovnosti stěny; viz. půdorysy jednotlivých podlaží
HN1-2.09	Prkenná podlaha	Nové	2.NP	prkna doříznuta s distancí 5 mm od stěny, kopírující nerovnosti stěny; viz. půdorysy jednotlivých podlaží
HN1-2.10	Podlaha s podlahovým vytápěním	Nové	2.NP	diagonálně; na stříh; dlažba doříznuta s distancí 5 mm od stěny, kopírující nerovnosti stěny; viz. půdorysy jednotlivých podlaží
HN1-2.11	Cihelná dlažba	Nové	2.NP	diagonálně; na stříh; dlažba doříznuta s distancí 5 mm od stěny, kopírující nerovnosti stěny; viz. půdorysy jednotlivých podlaží
HN1-2.12	Podlaha s keramickou dlažbou	Nové	2.NP	keramická dlažba; na vazbu; viz. půdorysy jednotlivých podlaží
HN1-2.13	Cihelná dlažba	Nové	2.NP	diagonálně; na stříh; dlažba doříznuta s distancí 5 mm od stěny, kopírující nerovnosti stěny; viz. půdorysy jednotlivých podlaží
HN1-2.15	Podlaha s podlahovým vytápěním	Nové	2.NP	s bordurou; prkna doříznuta s distancí 5 mm od stěny, kopírující nerovnosti stěny; viz. půdorysy jednotlivých podlaží
HN1-2.17	Kamenná podlaha s podlahovým vytápěním	Nové	2.NP	diagonálně; na stříh; s bordurou; dlažba doříznuta s distancí 5 mm od stěny, kopírující nerovnosti stěny; viz. půdorysy jednotlivých podlaží
HN1-2.18	Prkenná podlaha	Nové	2.NP	prkna doříznuta s distancí 5 mm od stěny, kopírující nerovnosti stěny; viz. půdorysy jednotlivých podlaží
HN1-3.01	Prkenná podlaha	Nové	3.NP	soklová lišta dřevěná masivní 80 mm; viz. půdorysy jednotlivých podlaží
HN1-3.02	Prkenná podlaha	Nové	3.NP	soklová lišta dřevěná masivní 80 mm; viz. půdorysy jednotlivých podlaží
HN1-3.03	Prkenná podlaha	Nové	3.NP	soklová lišta dřevěná masivní 80 mm; viz. půdorysy jednotlivých podlaží

ID skladby	Název skladby	Opatření	Podlaží	Poznámky
HN1-3.04	Prkenná podlaha	Nové	3.NP	soklová lišta dřevěná masivní 80 mm; viz. půdorysy jednotlivých podlaží
HN1-3.05	Prkenná podlaha	Nové	3.NP	soklová lišta dřevěná masivní 80 mm; viz. půdorysy jednotlivých podlaží
HN1-3.06	Prkenná podlaha	Nové	3.NP	soklová lišta dřevěná masivní 80 mm; viz. půdorysy jednotlivých podlaží
HN1-3.07	Podlahová stěrka	Nové	3.NP	podlahový fabion; viz. půdorysy jednotlivých podlaží
HN1-3.09	Prkenná podlaha	Nové	3.NP	soklová lišta dřevěná masivní 80 mm; viz. půdorysy jednotlivých podlaží
HN1-3.10	Prkenná podlaha	Nové	3.NP	soklová lišta dřevěná masivní 80 mm; viz. půdorysy jednotlivých podlaží
HN1-3.11	Prkenná podlaha	Nové	3.NP	soklová lišta dřevěná masivní 80 mm; viz. půdorysy jednotlivých podlaží
HN1-3.21	Odstraňovaná podlaha s dlažbou	Nové	3.NP	pískovcová dlažba, 500x500x80 mm

Podlahy a podhledy navrhované

Ozn.	Kód a název materiálu	Tloušťka [mm]
HN1-1.01		
	761_1xx_Cihelná dlažba čtvercová 150x150x30 mm	30,0
	751_1xx Cementové lože, v poměru 1:3	30,0
	631_1XX_Mazanina z lehkého hutného betonu s plnivem lehčným keramickým kamenivem fr. 0-4mm	50,0
	634_1xx_Keramické lehčené kamenivo sypané, fr. 0-4 mm, rovnané vibrační latí, zpevněné cementovým mlékem	150,0
	713_201 Separáční vrstva, netkaná textilie z PP vláken zpevněná vpichováním, 200g/m2	0,0
HN1-1.02		
	761_1xx_Cihelná dlažba čtvercová 150x150x30 mm	30,0
	751_1xx Cementové lože, v poměru 1:3	30,0
	631_1XX_Mazanina z lehkého hutného betonu s plnivem lehčným keramickým kamenivem fr. 0-4mm	50,0
	634_1xx_Keramické lehčené kamenivo sypané, fr. 0-4 mm, rovnané vibrační latí, zpevněné cementovým mlékem	150,0
	713_201 Separáční vrstva, netkaná textilie z PP vláken zpevněná vpichováním, 200g/m2	0,0
HN1-1.04		
	761_1xx_Cihelná dlažba čtvercová 150x150x30 mm repasovaná	30,0
	751_1xx Cementové lože, v poměru 1:3	50,0
HN1-1.09		
	761_1xx_Cihelná dlažba čtvercová 200x200x30 mm	30,0
	751_1xx Cementové lože, v poměru 1:3	30,0
	631_1XX_Mazanina z lehkého hutného betonu s plnivem lehčným keramickým kamenivem fr. 0-4mm	50,0
	634_1xx_Keramické lehčené kamenivo sypané, fr. 0-4 mm, rovnané vibrační latí, zpevněné cementovým mlékem	150,0
	713_201 Separáční vrstva, netkaná textilie z PP vláken zpevněná vpichováním, 200g/m2	0,0
HN1-1.10		
	761_1xx_Cihelná dlažba čtvercová 150x150x30 mm repasovaná	30,0

Podlahy a podhledy navrhované

Ozn.	Kód a název materiálu	Tloušťka [mm]
	751_1xx Cementové lože, v poměru 1:3	30,0
	632_101 Litý samonivelační cementový potěr, pevnost v tlaku min. 20MPa	50,0
	632_1xx Penetrace povrchu pod litý samonivelační cementový potěr od jeho výrobce	0,0
HN1-1.12		
	761_1xx_Cihelná dlažba čtvercová 200x200x30 mm	30,0
	751_1xx Cementové lože, v poměru 1:3	30,0
	632_101 Litý samonivelační cementový potěr, pevnost v tlaku min. 20MPa	20,0
	632_1xx Penetrace povrchu pod litý samonivelační cementový potěr od jeho výrobce	0,0
HN1-1.13		
	761_1xx_Cihelná dlažba čtvercová 150x150x30 mm repasovaná	30,0
	751_2XX Flexibilní lepidlo na bázi trasového cementu pro lepení cihelné dlažby, třída C2TE, pro exteriér i interiér	6,0
	632_101 Litý samonivelační cementový potěr, pevnost v tlaku min. 20MPa	74,0
	632_1xx Penetrace povrchu pod litý samonivelační cementový potěr od jeho výrobce	0,0
HN1-2.01		
	761_1xx_Cihelná dlažba čtvercová 200x200x30 mm repasovaná	30,0
	751_1xx Cementové lože, v poměru 1:3	50,0
HN1-2.02		
	762_1xx Kamenná dlažba, pískovec 500x500x80 mm, šedý	80,0
	751_201 Flexibilní lepidlo na bázi trasového cementu pro lepení přír. kamene, třída C2TE, pro exteriér i interiér	6,0
	632_1xx Samonivelační modifikovaná jednosložková cementová stěrka s armovacími vlákny pro uložení el. topných kabelů; rychletuhnoucí, pevnost min. 30 MPa, vhodná pro přímou aplikaci na sádrovláknité desky po aplikaci penetrace od téhož výrobce	20,0
	632_1xx Neřaděný penetrační nátěr rychletuhnoucí pro hladké nesavé povrchy na bázi akrylátové pryskyřice a modifikačních přísad, s obsahem křemičitého písku, bez rozpouštědel, vhodný pro přímou aplikaci na sádrovláknité desky	0,0
	732_1xx Sádrovláknitá dvouvrstvá podlahová deska s polodrážkou; tl. 25mm; pro užití zatížení plošné min. 3,0 kN/m ² a bodové min. 3kN	25,0
	715_203 Kročejová izolace z minerální vlny pro užitné zatížení do 5kN/m ² , dynamická tuhost 26,7 MN·m-3 (pro tl.25mm), objemová hmotnost 137-147kg/m ³	25,0

Podlahy a podhledy navrhované

Ozn.	Kód a název materiálu	Tloušťka [mm]
	732_1xx Sádroláknitá podlahová deska; tl. 10mm; pro užití zatížení plošné min. 3,0 kN/m ² a bodové min. 3kN	10,0
	634_1xx_Keramické lehčené kamenivo sypané, fr. 0-4 mm, rovnané vibrační latí	44,0
	713_201 Separační vrstva, netkaná textilie z PP vláken zpevněná vpichováním, 200g/m ²	0,0
HN1-2.04		
	762_1xx Kamenná dlažba, pískovec 500x500x80 mm, šedý	80,0
	751_201 Flexibilní lepidlo na bázi trasového cementu pro lepení přír. kamene, třída C2TE, pro exteriér i interiér	6,0
	632_1xx Samonivelační modifikovaná jednosložková cementová stěrka s armovacími vlákny pro uložení el. topných kabelů; rychletuhnoucí, pevnost min. 30 MPa, vhodná pro přímou aplikaci na sádroláknité desky po aplikaci penetrace od téhož výrobce	20,0
	632_1xx Neředěný penetrační nátěr rychletuhnoucí pro hladké nesavé povrchy na bázi akrylátové pryskyřice a modifikačních přísad, s obsahem křemičitého písku, bez rozpouštědel, vhodný pro přímou aplikaci na sádroláknité desky	0,0
	732_1xx Sádroláknitá dvouvrstvá podlahová deska s polodrážkou; tl. 25mm; pro užití zatížení plošné min. 3,0 kN/m ² a bodové min. 3kN	25,0
	715_203 Kročejová izolace z minerální vlny pro užitné zatížení do 5kN/m ² , dynamická tuhost 26,7 MN·m-3 (pro tl.25mm), objemová hmotnost 137-147kg/m ³	25,0
	732_1xx Sádroláknitá podlahová deska; tl. 10mm; pro užití zatížení plošné min. 3,0 kN/m ² a bodové min. 3kN	10,0
	634_1xx_Keramické lehčené kamenivo sypané, fr. 0-4 mm, rovnané vibrační latí, zpevněné cementovým mlékem	59,0
	713_201 Separační vrstva, netkaná textilie z PP vláken zpevněná vpichováním, 200g/m ²	0,0
HN1-2.05		
	764_1xx Třívrstvá dřevěná prkna, ručně hoblovaná vrchní dýha jasan, šířka lamel min. 400 mm	15,0
	767_1xx Kročejová izolace pro podlahové topení, nezesíťený pěnový polyetylen s uzavřenou buněčnou strukturou	2,0
	767_1xx Elektrický topný kabel v systémové desce; EPS 12,5mm +hliník 0,05mm; dlouhodobá odolnost v tlaku min. 140 kPa; U<=2,33 W/m ² K	13,0
	764_1xx Hrubá dřevěná podlaha, smrková prkna impregnovaná, se spárami 10mm	25,0
	764_1xx Polštář - smrkové hranoly impregnované 120/60 mm á 700 mm	0,0
	634_1xx_Keramické lehčené kamenivo sypané, fr. 0-4 mm, rovnané vibrační latí	60,0
	713_201 Separační vrstva, netkaná textilie z PP vláken zpevněná vpichováním, 200g/m ²	0,0
	634_1xx_Keramické lehčené kamenivo sypané, fr. 4-8 mm, rovnané vibrační latí	75,0
	713_201 Separační vrstva, netkaná textilie z PP vláken zpevněná vpichováním, 200g/m ²	0,0

Podlahy a podhledy navrhované

Ozn.	Kód a název materiálu	Tloušťka [mm]
HN1-2.06		
	764_1xx Podlahové fošny jasanové s polodrážkou, šířka fošen 250 mm	30,0
	764_1xx Hrubá dřevěná podlaha, smrková prkna impregnovaná, se spárami 10mm	25,0
	764_1xx Polštář - smrkové hranoly impregnované 120/60 mm á 700 mm	0,0
	634_1xx_Keramické lehčené kamenivo sypané, fr. 0-4 mm, rovnané vibrační latí	60,0
	713_201 Separáčn vrstva, netkan textilie z PP vlken zpevnn vpichovnm, 200g/m2	0,0
	634_1xx_Keramické lehčen kamenivo sypan, fr. 4-8 mm, rovnane vibrační lat	55,0
HN1-2.07		
	764_1xx Podlahov fošny jasanov s polodrážkou, šířka fošen 250 mm	30,0
	764_1xx Hrub dřevn podlaha, smrkov prkna impregnovan, se sprami 10mm	25,0
	764_1xx Polštř - smrkov hranoly impregnovan 120/60 mm á 700 mm	0,0
	634_1xx_Keramické lehčen kamenivo sypan, fr. 0-4 mm, rovnane vibrační lat	60,0
	713_201 Separáčn vrstva, netkan textilie z PP vlken zpevnn vpichovnm, 200g/m2	0,0
	634_1xx_Keramické lehčen kamenivo sypan, fr. 4-8 mm, rovnane vibrační lat	55,0
	713_201 Separáčn vrstva, netkan textilie z PP vlken zpevnn vpichovnm, 200g/m2	0,0
	634_1xx_Keramické lehčen kamenivo, fr. 8-16 mm, zpevnn cementovm mlkem	120,0
	713_201 Separáčn vrstva, netkan textilie z PP vlken zpevnn vpichovnm, 200g/m2	0,0
HN1-2.08		
	761_1xx_Ciheln dlažba tvercov 200x200x30 mm	30,0
	751_1xx Cementov lož, v pomru 1:3	30,0
	631_1XX_Mazanina z lehkho hutnho betonu s plnivem lehčenm keramickm kamenivem fr. 0-4mm	50,0
	634_1xx_Keramické lehčen kamenivo sypan, fr. 0-4 mm, rovnane vibrační lat, zpevnn cementovm mlkem	150,0
	713_201 Separáčn vrstva, netkan textilie z PP vlken zpevnn vpichovnm, 200g/m2	0,0
HN1-2.09		

Podlahy a podhledy navrhované

Ozn.	Kód a název materiálu	Tloušťka [mm]
	764_1xx Podlahové fošny jasanové s polodrážkou, šířka fošen 250 mm	30,0
	764_1xx Hrubá dřevěná podlaha, smrková prkna impregnovaná, se spárami 10mm	25,0
	764_1xx Polštář - smrkové fošny impregnované 160/30 mm á 1000 mm	30,0
	634_1xx_Keramické lehčené kamenivo sypané, fr. 0-4 mm, rovnané vibrační latí	30,0
	713_201 Separáčnı vrstva, netkaná textilie z PP vláken zpevněná vpichováním, 200g/m2	0,0
HN1-2.10		
	761_1xx_Cihelná dlažba čtvercová 200x200x30 mm	30,0
	751_2XX Flexibilní lepidlo na bázi trasového cementu pro lepenı cihelné dlažby, třída C2TE, pro exteriér i interiér	6,0
	632_1xx Samonivelační modifikovaná jednosložková cementová stěrka s armovacími vlákny pro uložení el. topných kabelů; rychletuhnoucí, pevnost min. 30 MPa, vhodná pro přímou aplikaci na sádrovláknitě desky po aplikaci penetrace od téhož výrobce	20,0
	632_1xx Neředěný penetračnı nátěr rychletuhnoucí pro hladké nesavé povrchy na bázi akrylátové pryskyřice a modifikačních přísad, s obsahem křemičitého písku, bez rozpouštědel, vhodný pro přímou aplikaci na sádrovláknitě desky	0,0
	732_1xx Sádrovláknitá dvouvrstvá podlahová deska s polodrážkou; tl. 25mm; pro užité zatížení plošné min. 3,0 kN/m2 a bodové min. 3kN	25,0
	715_203 Kročejová izolace z minerálnı vlny pro užité zatížení do 5kN/m2, dynamická tuhost 26,7 MN·m-3 (pro tl.25mm), objemová hmotnost 137-147kg/m3	25,0
	732_1xx Sádrovláknitá podlahová deska; tl. 10mm; pro užité zatížení plošné min. 3,0 kN/m2 a bodové min. 3kN	10,0
	634_1xx_Keramické lehčené kamenivo sypané, fr. 4-8 mm, rovnané vibrační latí	44,0
	713_201 Separáčnı vrstva, netkaná textilie z PP vláken zpevněná vpichováním, 200g/m2	0,0
HN1-2.11		
	761_1xx_Cihelná dlažba čtvercová 200x200x30 mm	30,0
	751_1xx Cementové lože, v poměru 1:3	30,0
	631_1XX_Mazanina z lehkého hutného betonu s plnivem lehčeným keramickým kamenivem fr. 0-4mm	50,0
	634_1xx_Keramické lehčené kamenivo sypané, fr. 0-4 mm, rovnané vibrační latí, zpevněné cementovým mlékem	150,0
	713_201 Separáčnı vrstva, netkaná textilie z PP vláken zpevněná vpichováním, 200g/m2	0,0
HN1-2.12		
	761_4xx Keramická slinutá dlažba, 298 x 298 x 9 mm	10,0

Podlahy a podhledy navrhované

Ozn.	Kód a název materiálu	Tloušťka [mm]
	751_1xx Mrazuvzdorné modifikované cementové lepidlo pro lepení obkladů a dlažeb do rozm. 20x20cm, třída C1TE, od výrobce následného dlažby či obkladu, pro interiér i exteriér	5,0
	754_1xx Bezrozpouštědlová vodou ředitelná v předepsané koncentraci disperze k penetraci a uzavření savých povrchů podkladních konstrukcí před aplikací lepidla, od výrobce dlažby či obkladu	0,0
	632_101 Litý samonivelační cementový potěr, pevnost v tlaku min. 20MPa	15,0
	632_1xx Penetrace povrchu pod litý samonivelační cementový potěr od jeho výrobce	0,0
HN1-2.13		
	761_1xx Cihelná dlažba čtvercová 200x200x30 mm	30,0
	751_1xx Cementové lože, v poměru 1:3	30,0
	632_101 Litý samonivelační cementový potěr, pevnost v tlaku min. 20MPa	40,0
	632_1xx Penetrace povrchu pod litý samonivelační cementový potěr od jeho výrobce	0,0
HN1-2.15		
	764_1xx Třívrstvá dřevěná prkna, ručně hoblovaná vrchní dýha jasan, šířka lamel min. 400 mm	15,0
	767_1xx Kročejová izolace pro podlahové topení, nezesítený pěnový polyetylen s uzavřenou buněčnou strukturou	2,0
	767_1xx Elektrický topný kabel v systémové desce; EPS 12,5mm +hliník 0,05mm; dlouhodobá odolnost v tlaku min. 140 kPa; $U \leq 2,33 \text{ W/m}^2\text{K}$	13,0
	764_1xx Hrubá dřevěná podlaha, smrková prkna impregnovaná, se spárami 10mm	25,0
	764_1xx Polštář - smrkové hranoly impregnované 120/60 mm á 700 mm	0,0
	634_1xx_Keramické lehčené kamenivo sypané, fr. 0-4 mm, rovnané vibrační latí	60,0
	713_201 Separáční vrstva, netkaná textilie z PP vláken zpevněná vpichováním, 200g/m ²	0,0
HN1-2.17		
	762_1xx Kamenná dlažba, pískovec 500x500x80 mm, šedý	80,0
	751_201 Flexibilní lepidlo na bázi trasového cementu pro lepení přír. kamene, třída C2TE, pro exteriér i interiér	6,0
	632_1xx Samonivelační modifikovaná jednosložková cementová stěrka s armovacími vlákny pro uložení el. topných kabelů; rychletuhnoucí, pevnost min. 30 MPa, vhodná pro přímou aplikaci na sádrovláknité desky po aplikaci penetrace od téhož výrobce	20,0
	632_1xx Neředěný penetrační nátěr rychletuhnoucí pro hladké nesavé povrchy na bázi akrylátové pryskyřice a modifikačních přísad, s obsahem křemičitého písku, bez rozpouštědel, vhodný pro přímou aplikaci na sádrovláknité desky	0,0
	732_1xx Sádrovláknitá dvouvrstvá podlahová deska s polodrážkou; tl. 25mm; pro užití zatížení plošné min. 3,0 kN/m ² a bodové min. 3kN	25,0

Podlahy a podhledy navrhované

Ozn.	Kód a název materiálu	Tloušťka [mm]
	715_203 Kročejová izolace z minerální vlny pro užitné zatížení do 5kN/m ² , dynamická tuhost 26,7 MN·m ⁻³ (pro tl.25mm), objemová hmotnost 137-147kg/m ³	25,0
	631_101_Betonová mazanina do tl. 80 mm	34,0
HN1-2.18		
	764_1xx Podlahové fošny jasanové s polodrážkou, šířka fošen 250 mm	30,0
	764_1xx Hrubá dřevěná podlaha, smrková prkna impregnovaná, se spárami 10mm	25,0
	764_1xx Polštář - smrkové hranoly impregnované 120/60 mm á 700 mm	0,0
	634_1xx_Keramické lehčené kamenivo sypané, fr. 0-4 mm, rovnané vibrační latí	60,0
	713_201 Separáční vrstva, netkaná textilie z PP vláken zpevněná vpichováním, 200g/m ²	0,0
HN1-3.01		
	764_1xx Podlahové fošny jasanové s polodrážkou, šířka fošen 250 mm	30,0
	764_1xx Hrubá dřevěná podlaha, smrková prkna impregnovaná, se spárami 10mm	25,0
	764_1xx Polštář - smrkové hranoly impregnované 120/60 mm á 700 mm	0,0
	634_1xx_Keramické lehčené kamenivo sypané, fr. 0-4 mm, rovnané vibrační latí	70,0
	764_1xx Dřevěný záklop lištovaný z prken tl. 25mm na sraz ve dvou vrstvách diagonálně navzájem kladených, smrk impregnovaný	50,0
HN1-3.02		
	764_1xx Podlahové fošny jasanové s polodrážkou, šířka fošen 250 mm	30,0
	764_1xx Hrubá dřevěná podlaha, smrková prkna impregnovaná, se spárami 10mm	25,0
	764_1xx Polštář - smrkové hranoly impregnované 120/60 mm á 700 mm	0,0
	634_1xx_Keramické lehčené kamenivo sypané, fr. 0-4 mm, rovnané vibrační latí	70,0
	764_1xx Dřevěný záklop lištovaný z prken tl. 25mm na sraz ve dvou vrstvách diagonálně navzájem kladených, smrk impregnovaný	50,0
HN1-3.03		
	764_1xx Podlahové fošny jasanové s polodrážkou, šířka fošen 250 mm	30,0
	764_1xx Hrubá dřevěná podlaha, smrková prkna impregnovaná, se spárami 10mm	25,0

Podlahy a podhledy navrhované

Ozn.	Kód a název materiálu	Tloušťka [mm]
	764_1xx Polštář - smrkové hranoly impregnované 120/60 mm á 700 mm	0,0
	634_1xx_Keramické lehčené kamenivo sypané, fr. 0-4 mm, rovnané vibrační latí	95,0
	713_201 Separáční vrstva, netkaná textilie z PP vláken zpevněná vpichováním, 200g/m2	0,0
HN1-3.04		
	764_1xx Podlahové fošny jasanové s polodrážkou, šířka fošen 250 mm	30,0
	764_1xx Hrubá dřevěná podlaha, smrková prkna impregnovaná, se spárami 10mm	25,0
	764_1xx Polštář - smrková prkna impregnovaná 150/25 mm á 1000 mm	0,0
	634_1xx_Keramické lehčené kamenivo sypané, fr. 0-4 mm, rovnané vibrační latí	25,0
	764_1xx Dřevěný záklop lištovaný z prken tl. 25mm na sraz ve dvou vrstvách diagonálně navzájem kladených, smrk impregnovaný	50,0
HN1-3.05		
	764_1xx Podlahové fošny jasanové s polodrážkou, šířka fošen 250 mm	30,0
	764_1xx Hrubá dřevěná podlaha, smrková prkna impregnovaná, se spárami 10mm	25,0
	764_1xx Polštář - smrkové fošny impregnované 160/30 mm á 1000 mm	0,0
	634_1xx_Keramické lehčené kamenivo sypané, fr. 0-4 mm, rovnané vibrační latí	45,0
	764_1xx Dřevěný záklop lištovaný z prken na sraz, smrk impregnovaný	50,0
HN1-3.06		
	764_1xx Podlahové fošny jasanové s polodrážkou, šířka fošen 250 mm	30,0
	764_1xx Hrubá dřevěná podlaha, smrková prkna impregnovaná, se spárami 10mm	25,0
	764_1xx Polštář - smrkové fošny impregnované 160/30 mm á 1000 mm	0,0
	634_1xx_Keramické lehčené kamenivo sypané, fr. 0-4 mm, rovnané vibrační latí	30,0
	764_1xx Dřevěný záklop lištovaný z fošen na sraz, smrk impregnovaný	50,0
HN1-3.07		
	766_2xx Pryskyřičná dekorativní stěrka včetně systémové hydroizolační penetrace a finálního hydrofobizačního laku s vysokou oteřudolností, ručně natahovaná, s přidaným křemičitým pískem, odstín dle autorského dozoru	2,0

Podlahy a podhledy navrhované

Ozn.	Kód a název materiálu	Tloušťka [mm]
	632_1xx Samonivelační modifikovaná jednosložková cementová stěrka s armovacím vláknem, rychletuhnoucí, pevnost min. 30 MPa	4,0
	632_1xx Penetrace povrchu pod litý samonivelační cementový potěr od jeho výrobce	0,0
	631_1XX_Mazanina z lehkého hutného betonu s plnivem lehčeným keramickým kamenivem fr. 0-4mm	50,0
	634_1xx_Keramické lehčené kamenivo sypané, fr. 0-4 mm, rovnané vibrační latí, zpevněné cementovým mlékem	144,0
	713_201 Separáční vrstva, netkaná textilie z PP vláken zpevněná vpichováním, 200g/m2	0,0
HN1-3.09		
	764_1xx Podlahové fošny jasanové s polodrážkou, šířka fošen 250 mm	30,0
	764_1xx Hrubá dřevěná podlaha, smrková prkna impregnovaná, se spárami 10mm	25,0
	764_1xx Polštář - smrkové hranoly impregnované 120/60 mm á 700 mm	0,0
	634_1xx_Keramické lehčené kamenivo sypané, fr. 0-4 mm, rovnané vibrační latí	60,0
	713_201 Separáční vrstva, netkaná textilie z PP vláken zpevněná vpichováním, 200g/m2	0,0
	634_1xx_Keramické lehčené kamenivo sypané, fr. 4-8 mm, rovnané vibrační latí	65,0
	764_1xx Dřevěný záklop lištovaný z prken tl. 25mm na sraz ve dvou vrstvách diagonálně navzájem kladených, smrk impregnovaný	50,0
HN1-3.10		
	764_1xx Podlahové fošny jasanové s polodrážkou, šířka fošen 250 mm	30,0
	764_1xx Hrubá dřevěná podlaha, smrková prkna impregnovaná, se spárami 10mm	25,0
	764_1xx Polštář - smrkové hranoly impregnované 120/60 mm á 700 mm	0,0
	634_1xx_Keramické lehčené kamenivo sypané, fr. 0-4 mm, rovnané vibrační latí	95,0
	713_201 Separáční vrstva, netkaná textilie z PP vláken zpevněná vpichováním, 200g/m2	0,0
HN1-3.11		
	764_1xx Podlahové fošny jasanové s polodrážkou, šířka fošen 250 mm	30,0
	764_1xx Hrubá dřevěná podlaha, smrková prkna impregnovaná, se spárami 10mm	25,0
	764_1xx Polštář - smrkové hranoly impregnované 120/60 mm á 700 mm	0,0

Podlahy a podhledy navrhované

Ozn.	Kód a název materiálu	Tloušťka [mm]
	634_1xx_Keramické lehčené kamenivo sypané, fr. 0-4 mm, rovnané vibrační latí	60,0
	713_201 Separální vrstva, netkaná textilie z PP vláken zpevněná vpichováním, 200g/m ²	0,0
	634_1xx_Keramické lehčené kamenivo sypané, fr. 4-8 mm, rovnané vibrační latí	65,0
	764_1xx Dřevěný záklop lištovaný z prken tl. 25mm na sraz ve dvou vrstvách diagonálně navzájem kladených, smrk impregnovaný	50,0
HN1-3.21		
	731_501 SDK podhled, 1x stavební deska 12,5, bez TI, dvouvrstvá spodní kce	75,0

764_1xx Podlahové fošny jasanové s polodrážkou, šířka fošen 250 mm

- výška fošen 30 mm
- délka fošen 5 m
- povrchová úprava - vosk transparentní tvrdý s vysokou odolností proti poškrábání a vysoké tlakové pevnosti
- jakost dřeva A
- vypadlé suky nahradit suky, nezátkovat

761_1xx Cihelná dlažba čtvercová 200 x 200 x 30 mm

- ručně vyráběná cihlová dlažba, hladká
- formát – 150/150/30 mm
- spárování jemným pískem
- povrch uzavřen transparentním olejovoskem dle doporučení výrobce dlažby

761_1xx Cihelná dlažba čtvercová 150 x 150 x 30 mm

- ručně vyráběná cihlová dlažba, hladká
- formát – 150/150/30 mm
- spárování jemným pískem
- povrch uzavřen transparentním olejovoskem dle doporučení výrobce dlažby

161_4xx Keramická slinutá dlažba, 300x300x9 mm

- slinutá keramická dlaždice formátu 298 x 298 x 9 mm
- barva béžová či šedohnědá – vybere autorský dozor
- povrch – hladký, matný
- mrazuvzdorná
- protiskluznost – R9/A
- nasákavost menší nebo rovnající se 0,5 %
- rozměry ISO 10545-2
 - o délka a šířka max $\pm 0,4\%$ $\pm 1,5$ mm
 - o tloušťka max $\pm 0,5\%$ $\pm 0,5$ mm
 - o přímost lícních hran max $\pm 0,25\%$ $\pm 1,5$ mm
 - o pravouhlost max $\pm 0,3\%$ $\pm 1,8$ mm
- rovinnost lícních ploch ve stř.ploch a hrany/rohu ISO 10545-2: kalibrované $\pm 0,25\%$ \pm max 1,2 mm
- systémový keramický sokl od dlažby v ploše
- spárováno systémovou flexibilní rychletvrdnoucí vysoce hydrofobní spárovací hmota s biocidy od výrobce dlažby dle jeho doporučení, typ CG2 WA, pro spáry šířky 2-20 mm ve vnitřním i vnějším prostředí (zlepšená cementová spárovací malta s doplňkovou charakteristikou, sníženou nasákavostí vodou a vysokou oteřuvzdorností), barevný odstín spárovací hmoty určí autorský dozor

ILUSTRÁČNÍ FOTO:



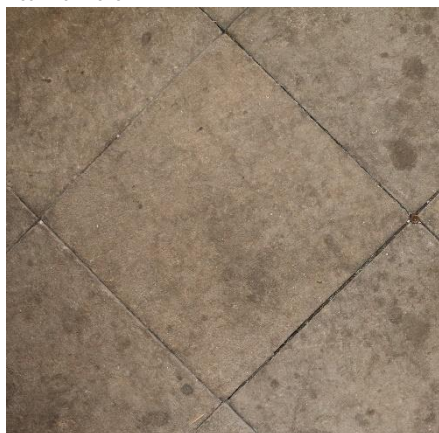
764_1xx Třívrstvá dřevěná podlaha, ručně hoblovaná vrchní dýha, šířka lamel min 400 mm

- dřevěná vícevrstvá lamela s perem a drážkou určená k celoplošnému lepení k podkladu nebo k pokládce na plovoucí způsob
- vhodná pro teplovodní podlahové topení
- povrchová úprava – vosk transparentní tvrdý s vysokou odolností proti poškrábání a vysoké tlakové pevnosti
- spodní vrstva - smrk, modřín
- nášlapná vrstva - dýha jasan min 4 mm, ručně hoblovaná
- výška lamely 15 mm
- jakost dýhy A
- vypadlé suky nahradit suky, nezátkovat

762_1xx Kamenná dlažba

- pískovcová dlažba šedého odstínu
- mineralogie, rozměry, povrch a vlastnosti budou shodné s dlažbou v místnosti 1-1.12 Mázhaus
- formát 500/500/80 mm
- spárování jemným pískem
- mrazuvzdorná
- hrany kamenicky opracované

ILUSTRÁČNÍ FOTO:



k.ú. PARDUBICE - 717657, č.parc.1

± 0,000 = 221,980 m n. m. (Bpv)

G e n e r á l n í p r o j e k t a n t		
S V I Ž N		
A u t o r SVIŽN s.r.o. <small>k o r e s p o n d e n č n í a d r e s a</small> Havlíčková 15, 110 00 Praha 1 <small>s í d l o</small> Milady Horákové 298/123, 160 00 Praha 6 <small>i č o</small> 033 01 087 <small>k o n t a k t</small> tel.: 606 062 636 mail.: info@svizn.com	H I P Ing. arch. Vlastimil Dlouhý <small>k o n t a k t</small> tel.: 606 212 953 mail.: dlouhy@svizn.com Z o d p . p r o j e k t a n t Ing. arch. Marta Ševčíková <small>č í s l o a u t o r i z a c e</small> ČKA 04 407	V y p r a c o v a l Ing. arch. Vlastimil Dlouhý Ing. arch. Lenka Otrusínová Martin Růžička

A k c e Zámek Pardubice - využití a obnova zámeckých exteriérů a interiérů č. p. 1 a č. p. 2		
S t a v e b n í k Pardubický kraj, Komenského náměstí 125, 532 11 Pardubice		
S t u p e ň DPS	R e v i z e	D a t u m 07 / 2018

O z n a č e n í č á s t i D.1	Č á s t DOKUMENTACE STAVEBNÍHO OBJEKTU - SO.01
Č í s l o p r o f e s e D.1.1	P r o f e s e ARCHITEKTONICKO STAVEBNÍ ŘEŠENÍ
Č í s l o p ř í l o h y D.1.1.c-01.d	P ř í l o h a KNIHA SKLADEB - VN (VERTIKÁLNÍ NOVÉ)

OBSAH:

- 1 VŠEOBECNÉ POZNÁMKY
- 2 SEZNAM SKLADEB
- 3 PODROBNÝ ROZPIS SKLADEB
- 4 PODROBNÁ SPECIFIKACE VYBRANÝCH MATERIÁLŮ

POZNÁMKY:

- AUTORSKÝ DOZOR URČÍ A ZÁSTUPCE INVESTORA A PAMÁTKOVÉ PÉČE ODSOUHLASÍ VZHLED VŠECH VIDITELNÝCH ČÁSTÍ SKLADEB A JEJICH DOPLŇKŮ A TÉŽ TĚCH DOPLŇKŮ A MATERIÁLŮ, KTERÉ MOHOU BÝT VIDITELNÉ V BUDOUCNU PŘI NEDOKONALÉ ÚDRŽBĚ (NAPŘÍKLAD TMELY, PODKLADNÍ VRSTVY)
- VEŠKERÉ POVRCHOVÉ ÚPRAVY, ODSÍN A DEKOR POVRCHOVÝCH MATERIÁLŮ, VČETNĚ VŠECH JEJICH DOPLŇKŮ, VYBERE AUTORSKÝ DOZOR A ZÁSTUPCE INVESTORA A PAMÁTKOVÉ PÉČE ODSOUHLASÍ
- VZHLED DILATAČNÍCH SPAR BUDE UPŘESNĚN AUTORSKÝM DOZOREM A ODSOUHLASEN ZÁSTUPCEM INVESTORA A PAMÁTKOVÉ PÉČE
- JE NUTNÉ DODRŽOVAT TECHNOLOGICKÉ PŘESTÁVKY DLE VÝROBCE JEDNOTLIVÝCH MATERIÁLŮ
- PŘED APLIKACÍ MATERIÁLŮ JE NUTNÉ POVRCH PODKLADU UPRAVIT DLE POŽADAVKU VÝROBCE MATERIÁLU
- PŘED APLIKACÍ HYDROIZOLAČNÍHO ASFALTOVÉHO PÁSU ČI PAROZÁBRANY NA PRAŠNÉ POVRCHY (BETON, TVÁRNICE, DŘEVO, OMÍTKA APOD.) JE NUTNÉ OPATŘIT TENTO PODKLAD PENETRAČNĚ ADHEZNÍM NÁTĚREM DLE DOPORUČENÍ VÝROBCE PŘÍSLUŠNÉHO PÁSU
- U SKLADEB S DLAŽBOU A OBKLADEM BUDOU VEŠKERÉ VRSTVY NAD OD LEPIDLA VÝŠE OD TĚHOŽ VÝROBCE, PŘI VÝBĚRU KONKRÉTNÍCH MATERIÁLŮ A DOPLŇKŮ JE NUTNÉ SE ŘÍDIT POKYNY ČI TECHNICKÝMI LISTY ČI NÁVODY TOHOTO VÝROBCE
- PENETRAČNÍ NÁTĚRY BUDOU ZVOLENY ZE SORTIMENTU VÝROBCE NÁSLEDNÉ VRSTVY DLE JEHO DOPORUČENÍ, PŘÍPADNĚ OD JINÉHO VÝROBCE DLE POKYNŮ VÝROBCE NÁSLEDNÉ VRSTVY

Podrobný rozpis skladeb

Ozn.	Kód a název materiálu	Tloušťka [mm]
VN1-3.01		
	731_347 SDK předstěna tl. 125mm; opláštění 2x impregnovaná deska 12,5mm; kovové profily 100mm	125,0
VN1-3.02		
	999_001 Úprava povrchu stěny pod obklad, zarovnání stávajícího povrchu do líce cementovou stěrkou s výztužnou skleněnou mřížkou	0,1
	771_700 Marocký štuk, lesklá vápenná voděodolná hlazená omítka omítka vhodná do sprchového koutu, barva taupé, ručně nanášená, včetně podkladní vyrovnávací stěrky a všech dalších podkladních i povrchových vrstev včetně penetrace dle doporučení výrobce	5,9
VN1-3.03		
	771_700 Marocký štuk, lesklá vápenná voděodolná hlazená omítka omítka vhodná do sprchového koutu, barva taupé, ručně nanášená, včetně podkladní vyrovnávací stěrky a všech dalších podkladních i povrchových vrstev včetně penetrace dle doporučení výrobce	6,0

REFERENČNÍ VZHLED STĚRKY VN1-3.02, VN1-3.03

