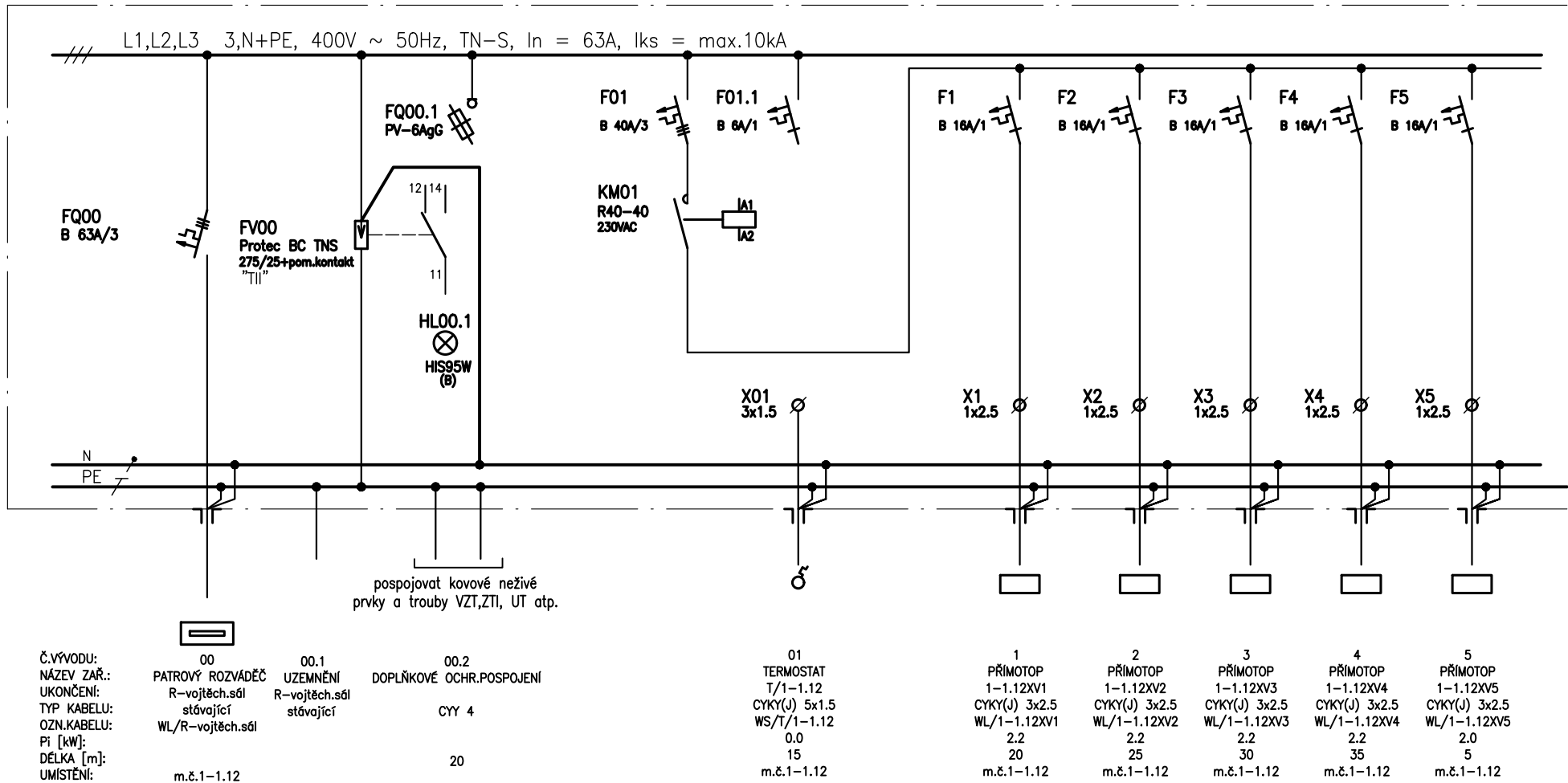
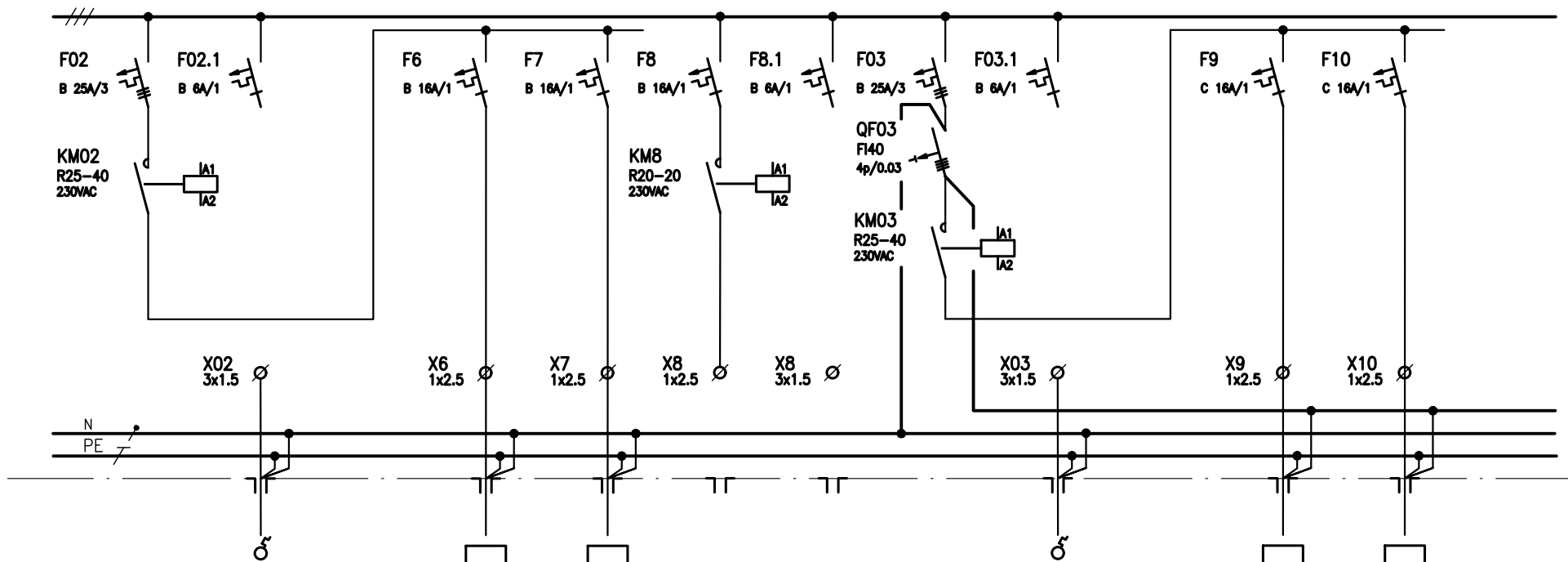


Generální projektant			
S V I Ž N			
Autor SVIŽN s.r.o. <small>korespondenční adresa</small> Havlíčkova 15, 110 00 Praha 1 <small>sídlo</small> Mlády Horákové 298/123, 160 00 Praha 6 <small>ICO</small> 033 01 087 <small>kontakt</small> tel.: 606 062 636 mail.: info@svizn.com		HIP Ing. arch. Vlastimil Dlouhý <small>kontakt</small> tel.: 606 212 953 mail.: dlouhy@svizn.com  Zodp. projektant Ondřej Zach <small>číslo autorizace</small> ČKAUT 0011172	
		Vyracoval Ondřej Zach <div>ELEKTROPROJEKCE Ondřej Zach Čechova 1434 256 01 Benešov u Prahy tel.: 602769897</div>	

Akce  Zámek Pardubice  - využití a obnova zámeckých exteriérů a interiérů č. p. 1 a č. p. 2			
Stavebník  Pardubický kraj, Komenského náměstí 125, 532 11 Pardubice			
Stupeň <b>DPS</b>	Měřítko --	Revize	Datum 12/2017

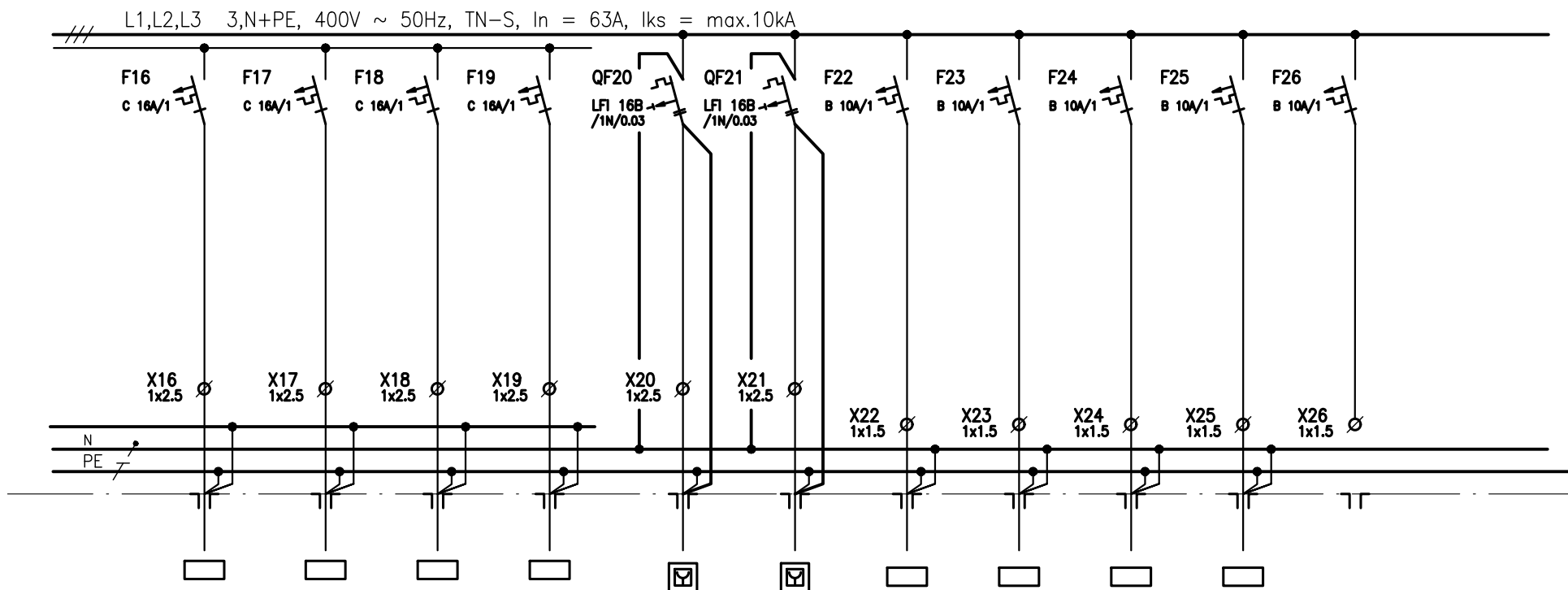
Označení části	Část
D.1	DOKUMENTACE STAVEBNÍHO OBJEKTU - SO.01
Číslo profese D.1.4.6	Profese ZAŘÍZENÍ SILNOPROUDÉ ELEKTROTECHNIKY VČETNĚ BLESKOSVODU
Číslo přílohy D.1.4.6.b-117	Příloha SCHÉMA ZAPOJENÍ ROZVÁDĚČE R-vojtěch.sál



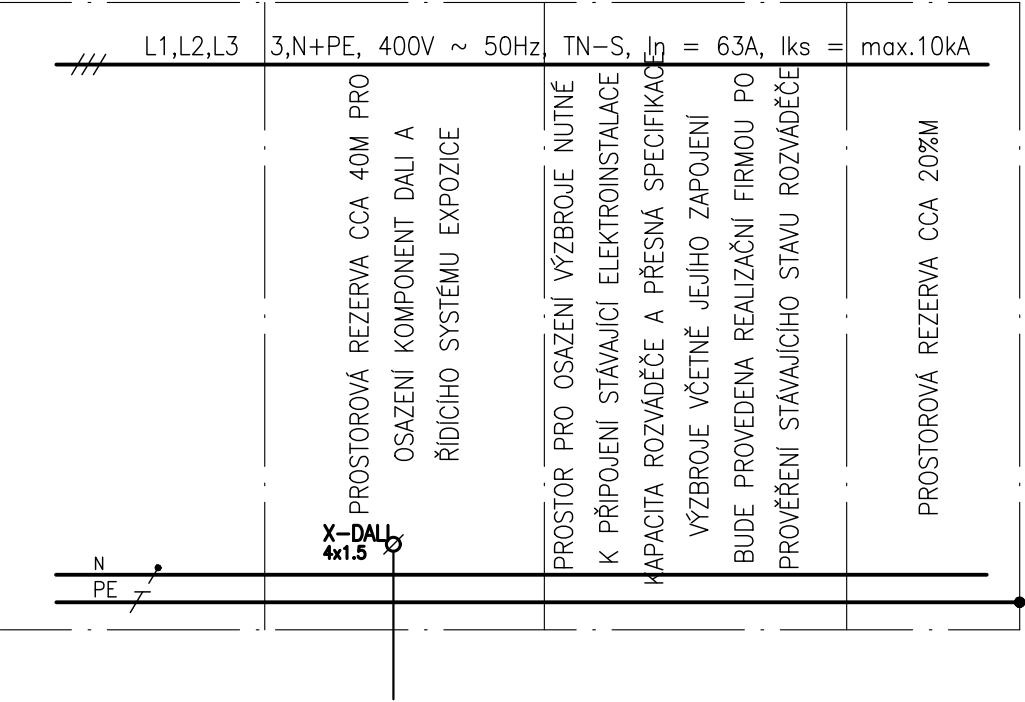


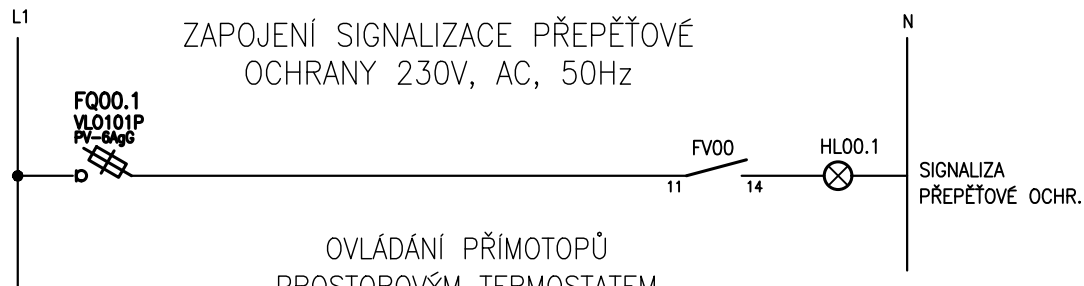
Č.VÝVODU:	02	6	7	8	8.1	03	9	10
NÁZEV ZAŘ.:	TERMOSTAT	PŘÍMOTOP	PŘÍMOTOP	REZERVA	REZERVA	TERMOSTAT	PODLAHOVÉ TOPENÍ	PODLAHOVÉ TOPENÍ
UKONČENÍ:	T/1-1.15	1-1.15XV1	1-1.15XV2			T/1-1.14.2	1-1.14XV2	1-1.14XV3
TYP KABELU:	CYKY(J) 5x1.5	CYKY(J) 3x2.5	CYKY(J) 3x2.5			CYKY(J) 5x1.5	CYKY(J) 3x2.5	CYKY(J) 3x2.5
OZN.KABELU:	WS/T/1-1.15	WL/1-1.15XV1	WL/1-1.15XV2			WS/T/1-1.14.2	WL/1-1.14XV2	WL/1-1.14XV3
Pj [kW]:	0.0	2.2	2.2			0.0	2.3	2.3
DĚLKA [m]:	40	55	60			50	45	50
UMÍSTĚNÍ:	m.č.1-1.15	m.č.1-1.15	m.č.1-1.15			m.č.1-1.14	m.č.1-1.14	m.č.1-1.14



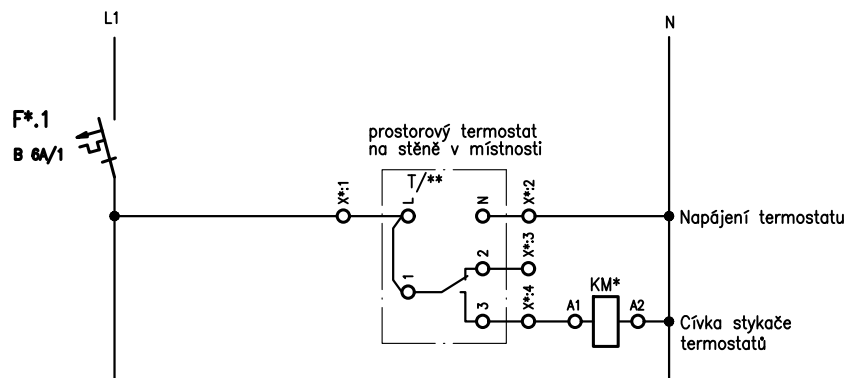


Č.VÝVODU:	16	17	18	19	20	21	22	23	24	25	26
NÁZEV ZAŘ.:	PODLAHOVÉ TOPENÍ	PODLAHOVÉ TOPENÍ	PODLAHOVÉ TOPENÍ	PODLAHOVÉ TOPENÍ	ZÁSUVKY EXPO	ZÁSUVKY EXPO	KAB.VÝVOD EXPO	KAB.VÝVOD EXPO	KAB.VÝVOD EXPO	KAB.VÝVOD EXPO	REZERVA
UKONČENÍ:	1-1.08XV5	1-1.08XV6	1-1.08XV7	1-1.08XV8	1-1.14Zexp50	1-1.14Zexp51	1-1.14XV52(3c)	1-1.14XV53(3b)	1-1.15XV50(3c)	1-1.15XV51(3a)	
TYP KABELU:	CYKY(J) 3x2.5	CYKY(J) 3x2.5	CYKY(J) 3x2.5	CYKY(J) 3x2.5	CYKY(J) 3x2.5	CYKY(J) 3x2.5	CYKY(J) 3x1.5	CYKY(J) 3x1.5	CYKY(J) 3x1.5	CYKY(J) 3x1.5	
OZN.KABELU:	WL/1-1.08XV5	WL/1-1.08XV6	WL/1-1.08XV7	WL/1-1.08XV8	WL/1-1.14Zexp50	WL/1-1.14Zexp51	WL/1-1.14XV52(3c)	WL/1-1.14XV53(3b)	WL/1-1.15XV50(3c)	WL/1-1.15XV51(3a)	
P <sub>j</sub> [kW]:	2.3	2.3	2.3	1.42	1.0/0.5	1.0/0.5	0.5	0.5	0.5	0.5	
DĚLKA [m]:	14	16	18	20	50	55	60	60	60	60	
UMÍSTĚNÍ:	m.č.1-1.08	m.č.1-1.08	m.č.1-1.08	m.č.1-1.08	m.č.1-1.14	m.č.1-1.14	m.č.1-1.14	m.č.1-1.14	m.č.1-1.15	m.č.1-1.15	





OVLÁDÁNÍ PŘÍMOTOPŮ  
PROSTOROVÝM TERMOSTATEM  
(ZA"\*" DOSADIT 01,02,03,8,11)  
(ZA"\*" DOSADIT 1-1.12,1-1.15,1-1.14.1,1-14.2,1-1.16a)



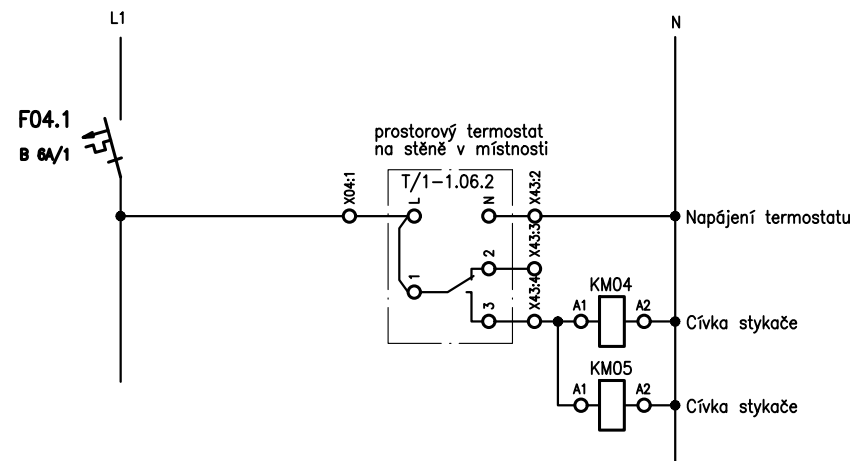
Rozvodná soustava: 3 NPE AC 50Hz 400V, TN-S  
Základní ochrana před nebezpečným dotykem neživých částí:  
Provedena dle ČSN 332000-4-41 ed.2/Z1,  
článek 411.4.,411.4.1. až 411.4.5 Automatickým odpoj.od zdroje.

#### POZNÁMKA:

Stykače v rozváděčích zařízené do ovládacích vývodů jsou osazeny varistory, které jsou připojeny paralelně k cívkám stykačů.

Jako součást výrobní dokumentace požadujeme dodat potvrzení , že dodávané zařízení splňuje požadavky elektromagnetické kompatibility dle zák.č.22/97 Sb. Navržené rozměry rozváděčů jsou závazné včetně směrů vývodů a přívodů kabelů. Veškeré změny musí být řešeny za účasti projektanta , případně zodpovědného pracovníka určeného GP. Dodávka rozváděčů je včetně kompletního vydrátování, svazkového materiálu, popisů a štítků , včetně průchodků a ucpávek. Přístrojová náplň bude vybrána dodavatelem zařízení tak aby vyhověla :  
- uvedeným jmenovitým hodnotám proudů a napětí , nastavení spouští a aby byla zachována selektivita  
- uvedeným zkratovým proudům v daném místě osazení  
- dalším technickým parametřům uvedených v dokumentaci

OVLÁDÁNÍ PŘÍMOTOPŮ  
PROSTOROVÝM TERMOSTATEM



#### PROVEDENÍ:

Nástěnný zapuštěný oceloplechový skříňový rozváděč včetně vnitřního vydrátování a pomocného materiálu  
ROZMĚRY: dle dodavatele  
PŘÍVOD A VÝVODY: HOREM  
KRYTÍ: IP30  
NÁPISY A POPISY: ČERNÉ  
BARVA: TYPOVÁ RAL 9016  
ZÁMEK: FAB NA JEDNOTNÝ KLÍČ SILNOPROUDU, VÝKLOPNOU KLIKU  
POŽÁRNÍ ODOLNOST:--  
POČET: 1 KS