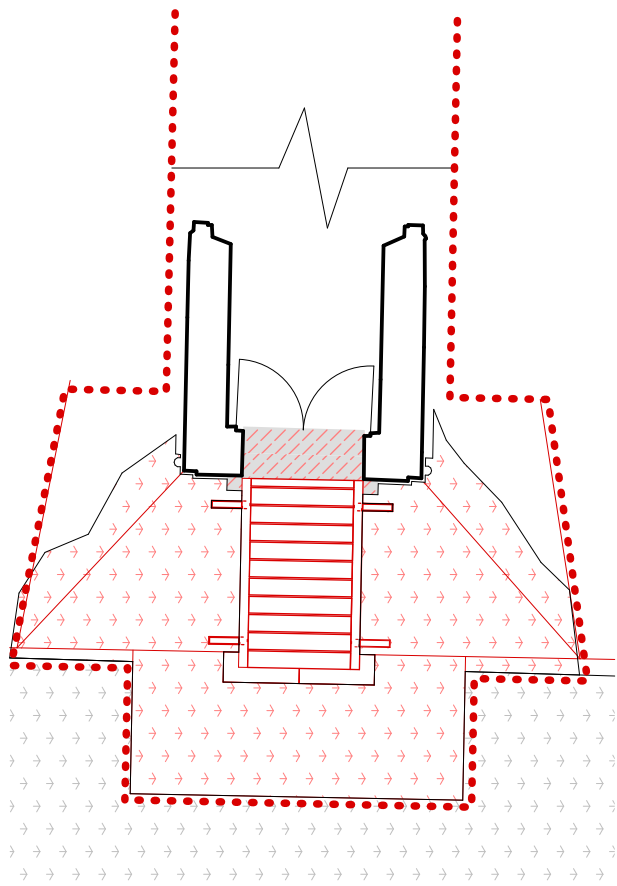


VÝŘEZ PARTERU OBJEKTU SO_01 - PŘECHOD NA VALY



LEGENDA:

- HRANICE ŘEŠENÉHO ÚZEMÍ
- STÁVAJÍCÍ REKONSTRUOVANÝ OBJEKT
- NOVÉ NAVRHOVANÉ PŘÍSTAVBY
- OKOLNÍ OBJEKTY
- STÁVAJÍCÍ DLAŽBA
- PŘESKLÁDANÁ DLAŽBA
- NOVÉ NAVRHOVANÁ DLAŽBA
- ZATRAVNĚNÁ PLOCHA
- NOVÉ NAVRHOVANÁ ZATRAVNĚNÁ PLOCHA
- NOVÉ NAVRHOVANÝ MLATOVÝ POVRCH
- STÁVAJÍCÍ / NOVÉ / RUŠENÉ VSTUPY DO OBJEKTŮ
- PÍSKOVCOVÁ DLAŽBA HLoubKY 600 mm, tl. 50 mm, PROMĚNNÉ DÉLKY, VE SPÁDU 2% OD FAŠADY
- NOVÉ NAVRHOVANÝ LITINOVÝ ODVODŇOVACÍ ŽLAB
- NOVÉ NAVRHOVANÝ LINIOVÝ ODVODŇOVACÍ ŽLAB

SKLADBY UPRAVOVANÝCH POVRCHŮ:

- NOVÉ NAVRHOVANÝ MLATOVÝ POVRCH
 - 1. VRCHNÍ OBRUSNÁ VRSTVA
 - HLINITOPIŠČITÁ PROSÍVKA FR 0-4, tl. max 40 mm
 - 2. ZÁKLADNÍ VRSTVA
 - KAMENIVO FR 8 - 16, tl. 100 mm
 - KAMENIVO FR 16 - 32, tl. 100 mm
 - KAMENIVO FR 63 - 125, tl. 150 mm
- NOVÉ NAVRHOVANÁ DLAŽBA
 - 1. ŽULOVÁ DLAŽBA ŠTÍPANÁ, BARVA ŠEDO-REZAVÁ, tl. 80 - 100 mm
 - PO KRAJÍCH OPATŘENA PLECHOVOU OBRUBOU
 - 2. JEMNÉ MLETÝ ŠTĚRK FR 2 - 4, tl. 150 mm
 - 3. DRČENÝ ŠTĚRK 11 - 22, tl. 150 mm
 - 4. ZHUTNĚNÁ ZEMINA
- PŘESKLÁDANÁ DLAŽBA
 - 1. STÁVAJÍCÍ ŽULOVÁ DLAŽBA ŠTÍPANÁ, tl. 80 - 100 mm
 - 2. JEMNÉ MLETÝ ŠTĚRK FR 2 - 4, tl. 150 mm
 - 3. DRČENÝ ŠTĚRK 11 - 22, tl. 150 mm
 - 4. STÁVAJÍCÍ TERÉN / ZHUTNĚNÝ ZÁSYP
- NOVÉ NAVRHOVANÁ ZATRAVNĚNÁ PLOCHA
 - 1. ORNICE DOPLNĚNÁ TRAVNÍM OSÍVEM, tl. 100 mm
 - 2. PROKYPŘENÁ STÁVAJÍCÍ PŮDA, tl. 200 mm

k.ú. PARDUBICE - 717657, č.parc. 1, 2/1, 446 ± 0,000 = 219,550 m n. m. (Bpv)

G e n e r á l n í p r o j e k t a n t		
S		

Akce			
Zámek Pardubice - využití a obnova zámeckých exteriérů a interiéru č. p. 1 a č. p. 2			
Stavebník Pardubický kraj, Komenského náměstí 125, 532 11 Pardubice			
Stupeň	Měřítko	Revize	Datum
DPS	1:100		07 / 2018

Označení čísel		Část
C		SITUAČNÍ VÝKRESY
Číslo přílohy		Příloha
C.5		SITUAČNÍ VÝKRES PARTERU