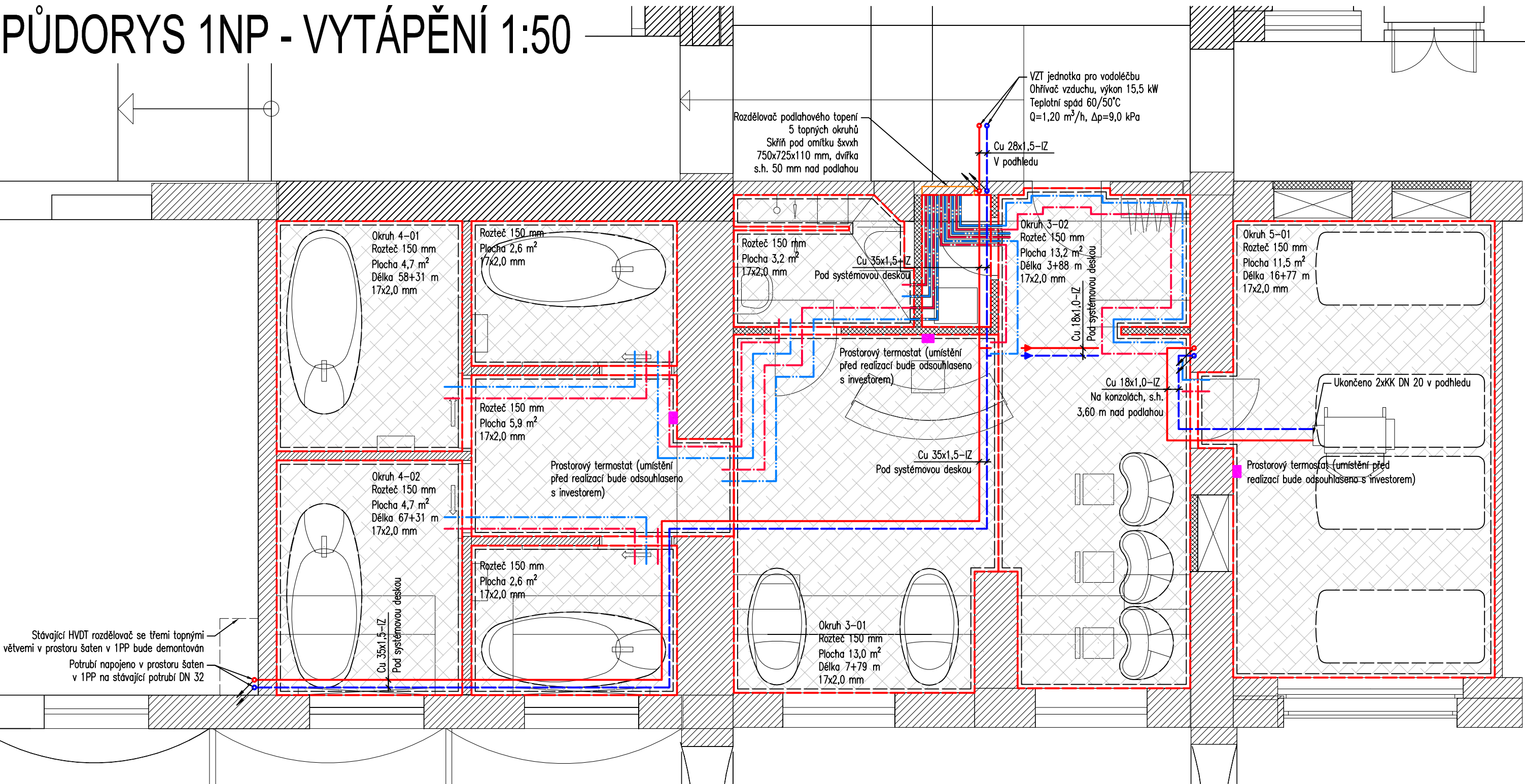


PŮDORYS 1NP - VYTÁPĚNÍ 1:50



Stávající HVDT rozdělovač se třemi topnými
větlemi v prostoru šaten v 1PP bude demontován
Potrubí napojeno v prostoru šaten
v 1PP na stávající potrubí DN 32

Legenda:

- Potrubí:
- přírodní potrubí topné vody
 - - - vratné potrubí topné vody
 - . - . přírodní potrubí podlahového vytápění
 - . . - - vratné potrubí podlahového vytápění
 - ochranná trubka
 - rozdělovač podlahového topení
 - hranice systémové desky
 - smyčka podlahového vytápění
 - číslo rozdělovače—smyčky
 - rozteč smyčky
 - plocha smyčky
 - délka trubky (přívod+pobytová zóna)
 - potrubí
 - rozdělení smyčky dilatační spárou

VED.PROJEKTANT ING. MICHAL PÁTEK	VYPRACOVAL ING. MICHAL PÁTEK	KONTROLOVAL MILOSLAV KOMÁREK			
OBEC: BRANDÝS NAD ORLICÍ		KRAJ: PARDUBICKÝ		VK CAD s.r.o. www.vkcad.cz	
INVESTOR: REHABILITAČNÍ ÚSTAV BRANDÝS NAD ORLICÍ			FORMÁT	2xA4	č.paré:
STAVBA: STAVEBNÍ ÚPRAVY VODOLÉČBY REHABILITAČNÍHO ÚSTAVU BRANDÝS NAD ORLICÍ			REVIZE	0	
			DATUM	10/2017	
OBJEKT:			ÚČEL, STUPEŇ	DSP+DPS	
			Č. ZAKÁZKY	16/115	
ČÁST: NÁZEV PŘÍLOHY:			ÚT - VYTÁPĚNÍ PŮDORYS 1NP		
			MĚŘÍTKO 1:50	Č.PŘÍLOHY ÚT.02	