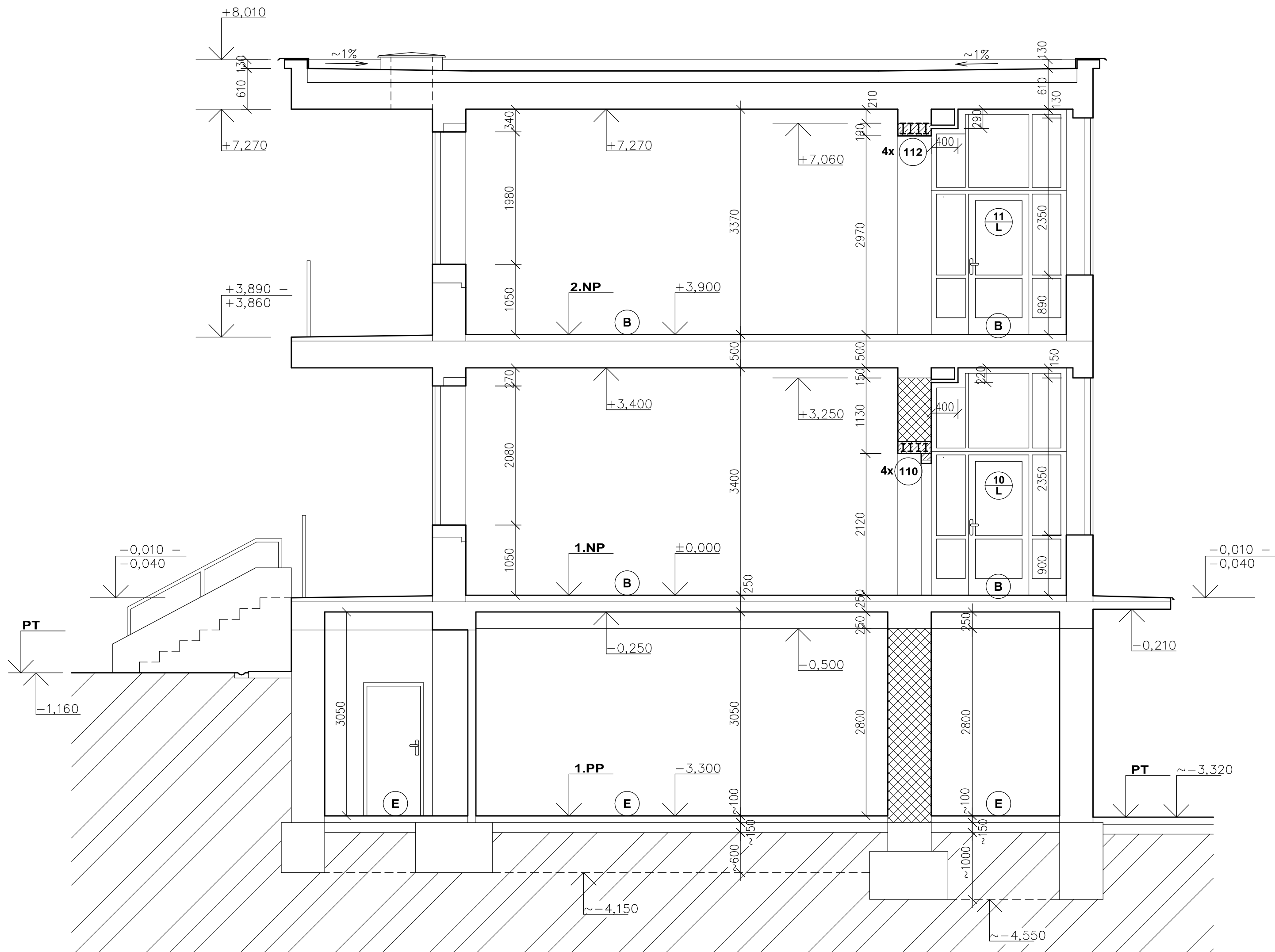


ŘEZ 1 - 1' - nový stav



LEGENDA ZNAČENÍ MATERIÁLŮ

- STÁVAJÍCÍ ZDIVO A KONSTRUKCE - PONECHANÉ
- STÁVAJÍCÍ HUTNĚNÝ ZÁSYP
- ZDIVO Z CIHEL DĚROVANÝCH NA MALTU CEMENTOVOU MC 10
- ZDIVO Z CIHEL PLNÝCH CP 10 NA MALTU CEMENTOVOU MC 10
- ZDIVO Z POROBETONOVÝCH TVÁRNIC P8 LEPENÝCH ORIGINALNÍM LEPIDLEM
- PROSTÝ BETON
- PŮVODNÍ TERÉN
- KO 2000 KERAMICKÝ OKLAD + VÝŠKA KO

POZNÁMKA

• VIZ VÝKRES Č. 110 - 112 - PŮDORYSY 1.PP AŽ 2.NP - NOVÝ STAV

± 0,000 = úroveň stávající podlahy v 1.NP

ABC ATELIER s.r.o. PARDUBICE		projektová poradenská inženýrská činnost		ABC ATELIER s.r.o. K Rybníčku 660 530 06 Pardubice 6		
Projektant:	vypracoval:	Kontroloval:		Druh dokum.:	DSP, DPS	
Petr Korynta	Ivana Tomášková	Petr Korynta		Číslo zakázky:	A / 07 / 10 / 2017	
				Datum:	říjen 2017	
Název zakázky:	NPK, a.s. Pardubická nemocnice Rekonstrukce budovy č. 10 SO 01 - Rekonstrukce budovy Architektonicko - stavební řešení			Měřítko:	1 : 50	
				Počet formátů:	6 A4	
Stavební objekt:				Č. kopie	Část	Č. přílohy
Díl:						
Název výkresu:	ŘEZ 1 - 1' - nový stav				D.1.1	113