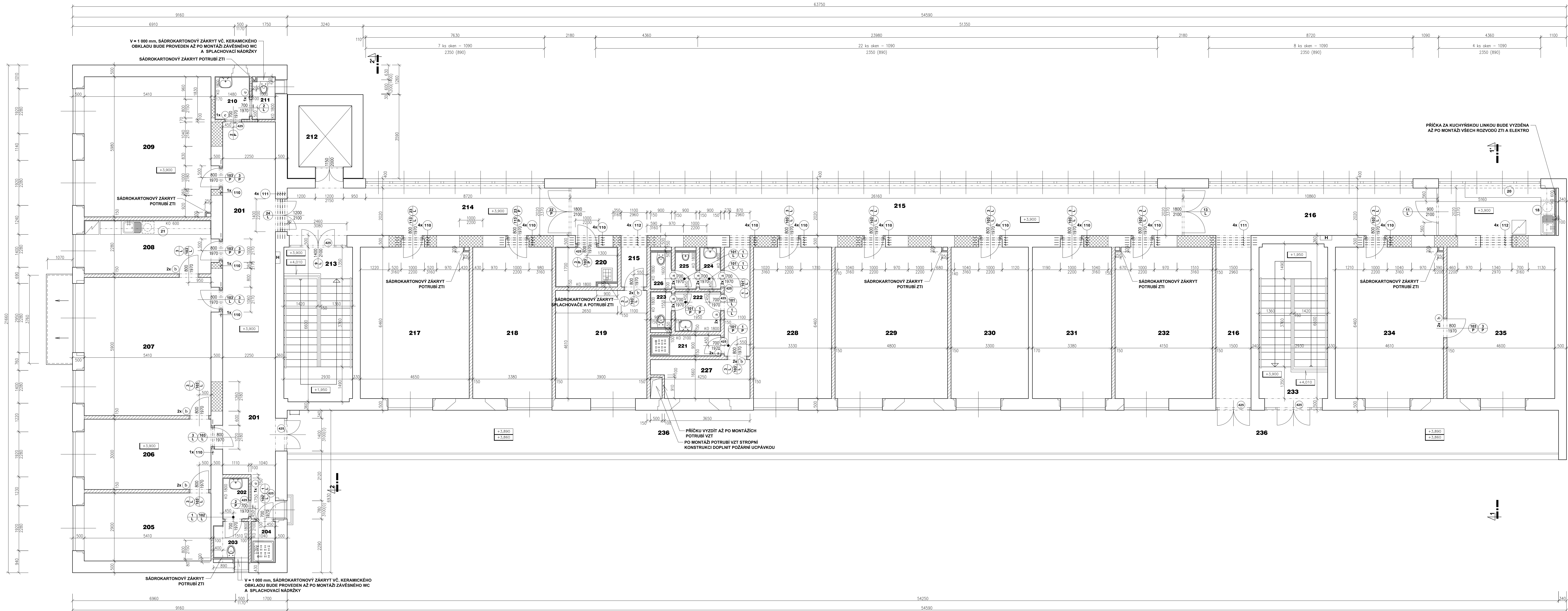


PŮDORYS 2.NP - nový stav

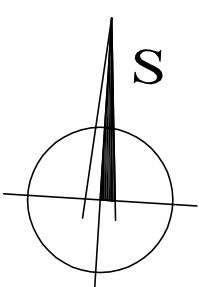


LEGENDA ZNAČENÍ MATERIÁLŮ

- STÁVAJÍCÍ ZDIVO A KONSTRUKCE - PONECHANÉ
- STÁVAJÍCÍ HUTNĚNÝ ZÁŠYP
- ZDIVO Z CIHEL DĚROVANÝCH NA MALTU CEMENTOVOU MC 10
- ZDIVO Z CIHEL PLNÝCH CP 10 NA MALTU CEMENTOVOU MC 10
- ZDIVO Z POROBETONOVÝCH TVÁRNIC P8 LEPENÝCH ORIGINALNÍM LEPIDLEM
- PROSTÝ BETON
- PŮVODNÍ TEREN
- KERAMICKÝ OBKLAD + VÝŠKA KO

POZNÁMKA

- PROJEKTANT UPOZORŇUJE, ŽE SVĚTLÉ VÝŠKY JEDNOTLIVÝCH MÍSTNOSTÍ VE VŠECH PODLAŽÍCH STÁVAJÍCÍ BUDOVY Č. 10 JSOU POUZE INFORMATIVNÍ, PROTOŽE PODLAHOVÁ ANI STROPNÍ KONSTRUKCE NEBYLA PROVEDENA V 50-TÝCH LETECH V ABSOLUTNÍ ROVINĚ
- TOTÉŽ PLATÍ I O VELIKOSTI A VÝŠCE KERAMICKÝCH OBKLADŮ POPŘÍPADĚ OMYVATELNÝCH NATĚRŮ V JEDNOTLIVÝCH MÍSTNOSTECH VE VŠECH TŘECH PODLAŽÍCH REKONSTRUOVANÉ BUDOVY Č. 10
- Z VÝŠE UVEDENÉHO VYPLÝVÁ, ŽE PROJEKTANT NENÍ SCHOPEN DETAILNĚ ZAMĚŘIT REKONSTRUOVANOU BUDOVU TAK, ABY NEMOHLA DOJÍT K ROZDÍLŮM MEZI PROJEKTOVOU DOKUMENTACÍ A VÝKAZEM VÝMĚR
- V MÍSTNOSTI Č. 223, 225 A 226 BUDOVY "ZADNÍ" STĚNY ZA SOCIÁLNÍMI ZAŘÍZENÍMI VYZDĚNÝ AŽ PO MONTÁŽI NOSNÝCH KONSTRUKCÍ WC A SPLACHOVACÍCH ZAŘÍZENÍCH PRVKŮ ZTI
- VNITŘNÍ DĚLÍCÍ PŘÍČKY NA SOC. ZAŘÍZENÍ MEZI MÍSTNOSTMI Č. 221 AŽ 226 BUDOVY VYZDĚNÝ DO ÚROVNĚ 2 600 mm OD ČISTÉ PODLAHY A UKONČENÝ CEMENTOVOU MALTOU MC 10
- PROSTUPY MEZI JEDNOTLIVÝMI PODLAŽÍMI PRO STOUPAČKY JEDNOTLIVÝCH SPECIALISTŮ BUDOVY PO MONTÁŽI ROZVODŮ UTĚSNĚNÝ POŽÁRNÍMI UCÁPKAMI S ODOUŠŤNOSTÍ MEZI 1.NP A 2.NP 45 MINUT, MEZI 2.NP A STŘEŠNÍM PLÁŠTĚM 30 MINUT. TYTO POŽÁRNÍ UCÁPKY JSOU SOUČÁSTÍ JEDNOTLIVÝCH PROFESÍ
- VŠEKERÉ PROSTUPY STROPNÍMI KONSTRUKCEMI POPŘ. DĚLÍCÍMI KONSTRUKCEMI JEDNOTLIVÝCH POŽÁRNÍCH ÚSEKŮ BUDOVY UTĚSNĚNÝ POŽÁRNÍMI UCÁPKAMI S POŽÁRNÍ ODOUŠŤNOSTÍ 90 MINUT, V PŘÍPADĚ, ŽE SE JEDNÁ O POTRUBÍ VZT BUDOVY NA TĚCHTO PŘEDĚLECH OSAZENÝ POŽÁRNÍ KLAPKY. K VÝŠE UVEDENÝM KLAPKAM POPŘ. K POŽÁRNÍM UCÁPKÁM MUSÍ BÝT ZAJIŠTĚN PŘÍSTUP POMOCÍ OSAZENÝCH DVÍŘEK NUTNÝCH K NÁSLEDUJÍCÍM REVIZÍM (DODÁVKA JEDNOTLIVÝCH SPECIALIZACÍ)
- PŘI PROVÁDĚNÍ PROSTUPŮ STROPNÍMI KONSTRUKCEMI NESMÍ DOJÍT K NARUŠENÍ VIDETELNÝCH ANI SKRYTÝCH ŽELEZOBETONOVÝCH STROPNÍCH ŽEBER !!! V PŘÍPADĚ, ŽE BUDE PŘI REALIZACI ZJISTĚNO, ŽE SE PROSTUPY NACHÁZÍ V PROSTORU STÁVAJÍCÍHO ŽELEZOBETONOVÉHO ŽEBRA, MUSÍ BÝT OKAMŽITĚ PRÍZVÁN NA STAVBU PROJEKTANT !!!



± 0,000 = úroveň stávající podlahy v 1.NP

ABC STUŽKA s.r.o. PARDUBICE		ABC ATELIER s.r.o. K Rybníčku 660 530 06 Pardubice 6	
Projednat: Petr Korynta	Vypracoval: Ivana Tomášková	Kontroloval: Petr Korynta	Druh dokum.: DPS, DPS
Všeobecný: NPK, a.s.		Číslo zakázky: A / 07 / 10 / 2017	
Stavební úkol: Rekonstrukce budovy č. 10		Datum: říjen 2017	
Výsledek výkresu: Půdorys 2.NP - nový stav		Měřítko: 1 : 50	
		Počet formátů: 16 A4	
		Č. kopie	Část
			Č. přílohy