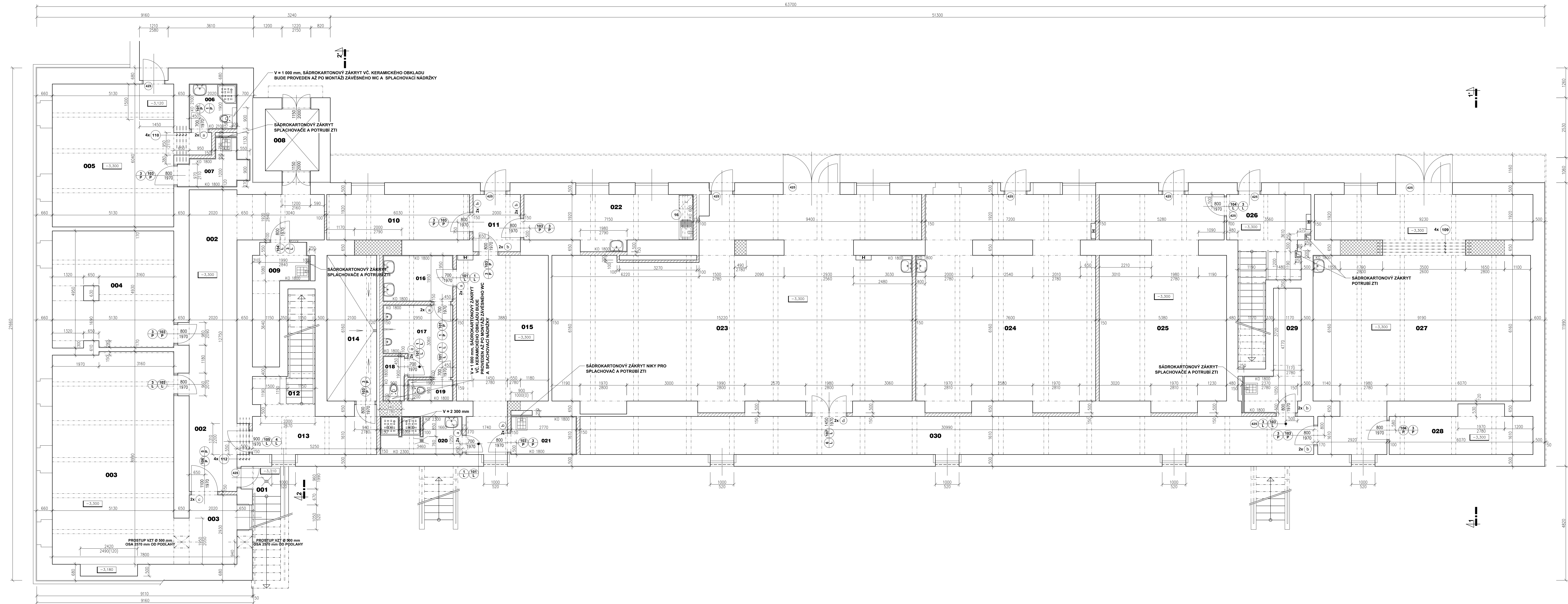


PŮDORYS 1.PP - nový stav



LEGENDA ZNAČENÍ MATERIÁLŮ

- STÁVAJÍCÍ ZDIVO A KONSTRUKCE - PONECHÁNÉ
- STÁVAJÍCÍ HUTNĚNÝ ZÁSYP
- ZDIVO Z CIHEL DĚROVANÝCH NA MALTU CEMENTOVOU MC 10
- ZDIVO Z CIHEL PLÝNYCH CP 10 NA MALTU CEMENTOVOU MC 10
- ZDIVO Z POROBETONOVÝCH TVÁŘNIC P8 LEPENÝCH ORIGINALNÍM LEPIDLEM
- PROSTÝ BETON
- PŮVODNÍ TERÉN
- KERAMICKÝ OBKLAD + VÝŠKA KO

POZNÁMKA

- PROJEKTANT UPOZORŇUJE, ŽE SVĚTLÉ VÝŠKY JEDNOTLIVÝCH MÍSTNOSTÍ VE VŠECH PODLAŽÍCH STÁVAJÍCÍ BUDOVY Č. 10 JSOU POUZE INFORMATIVNÍ, PROTOŽE PODLAHOVÁ ANI STROPNÍ KONSTRUKCE NEBYLA PROVEDENA V 50-TÝCH LETECH V ABSOLUTNÍ ROVINĚ.
- TOTÉŽ PLATÍ I O VELKOSTI A VÝŠCE KERAMICKÝCH OBKLADŮ POPŘÍPADĚ OMÝVATELNÝCH NATĚRŮ V JEDNOTLIVÝCH MÍSTNOSTECH VE VŠECH TŘECH PODLAŽÍCH REKONSTRUOVANÉ BUDOVY Č. 10.
- Z VÝŠE UVEDENÉHO VYPLYVÁ, ŽE PROJEKTANT NENÍ SCHOPEN DETAILNĚ ZAMĚŘIT REKONSTRUOVANOU BUDOVU TAK, ABY NEMOHLA DOJÍT K ROZDÍLŮM MEZI PROJEKTOVOU DOKUMENTACÍ A VÝKAZEM VÝMĚR.
- NA OBVODOVÉM ZDIVU V MÍSTNOSTI Č. 002, 003, 004, 013 a 020 BUDE PROVEDENA SANACNÍ OMÍTKA PROTI ZEMNÍ VLHKOSTI tl. cca 40 mm - PODLE LABORATORNÍCH TESTŮ - ZAJISTÍ DODAVATEL STAVBY.
- VNITŘNÍ DĚLICI PRÍČKY NA SOC. ZARÍZENÍ MEZI MÍSTNOSTMI Č. 016, 017, 018 a 019 BUDOU VYZDĚNÝ DO ÚROVNĚ 2 600 mm OD ČISTÉ PODLAHY A UKONČENÝ CEMENTOVOU MALTOU MC 10.
- PROSTUPY MEZI JEDNOTLIVÝMI PODLAŽÍMI PRO STOUPAČKY JEDNOTLIVÝCH SPECIALISTŮ BUDOU PO MONTÁŽI ROZVODOVÝ UTEŠNĚNÝ POŽÁRNÍMI UCPÁVKAMI S ODOOLNOSTÍ MEZI 1.NP A 2.NP 45 MINUT, MEZI 2.NP A STŘEŠNÍM PLÁŠTĚM 30 MINUT. TYTO POŽÁRNÍ UCPÁVKY JSOU SOUČÁSTÍ JEDNOTLIVÝCH PROFESÍ.
- PROSTUPY MEZI JEDNOTLIVÝMI PODLAŽÍMI PRO STOUPAČKY JEDNOTLIVÝCH SPECIALISTŮ BUDOU PO MONTÁŽI ROZVODOVÝ UTEŠNĚNÝ POŽÁRNÍMI UCPÁVKAMI S ODOOLNOSTÍ MEZI 1.NP A 2.NP 45 MINUT, MEZI 2.NP A STŘEŠNÍM PLÁŠTĚM 30 MINUT. TYTO POŽÁRNÍ UCPÁVKY JSOU SOUČÁSTÍ JEDNOTLIVÝCH PROFESÍ.
- VEŠKERÉ PROSTUPY STROPNÍMI KONSTRUKCEMI POPŘ. DĚLÍCÍMI KONSTRUKCEMI JEDNOTLIVÝCH POŽÁRNÍCH ÚSEKŮ BUDOU UTEŠNĚNÝ POŽÁRNÍMI UCPÁVKAMI S ODOOLNOSTÍ 90 MINUT. V PŘÍPADĚ, ŽE SE JEDNA O POTRUBÍ VZT BUDOU NA TĚCHTO PŘEDĚLÍCH OSAZENY POŽÁRNÍ Klapky. K VÝŠE UVEDENÝM Klapkám POPŘ. K POŽÁRNÍM UCPÁVKÁM MUSÍ BÝT ZAJIŠTĚN PŘÍSTUP POMOCÍ OSAZENÝCH DVÍŘEK NUTNÝCH K NÁSLEDUJÍCÍM REVIZÍM (DODÁVKA JEDNOTLIVÝCH SPECIALIZACÍ).
- PŘI PROVÁDĚNÍ PROSTUPŮ STROPNÍMI KONSTRUKCEMI NESMÍ DOJÍT K NARUŠENÍ VIDITELNÝCH ANI SKRYTÝCH ŽELEZOBETONOVÝCH STROPNÍCH ZEBER III. V PŘÍPADĚ, ŽE BUDE PŘI REALIZACI ZJISTĚNO, ŽE SE PROSTUPY NACHÁZÍ V PROSTORU STÁVAJÍCÍHO ŽELEZOBETONOVÉHO ZEBRA, MUSÍ BÝT OKAMŽITĚ PŘÍZVÁN NA STAVBU PROJEKTANT !!!



ABC STYLLO s.r.o. projektová a inženýrská firma		ABC ATELIER s.r.o. K Rybníčku 660 530 06 Pardubice 6	
Projektant:	Vypracoval:	Kontroloval:	Druh datum: DSP, DPS
Petr Korynta	Ivana Tomášková	Petr Korynta	Číslo zakázky: A / 07 / 10 / 2017
			Datum: říjen 2017
			Podoba formátu: 1: 10
			Podoba formátu: 16 A4
Název zakázky: NPK, a.s. Pardubická nemocnice Rekonstrukce budovy č. 10 SO 01 - Rekonstrukce budovy Architektonicko - stavební řešení			Č. kopie Část Č. přílohy
Název výkresu: Půdorys 1.PP - nový stav			D.1.1 110