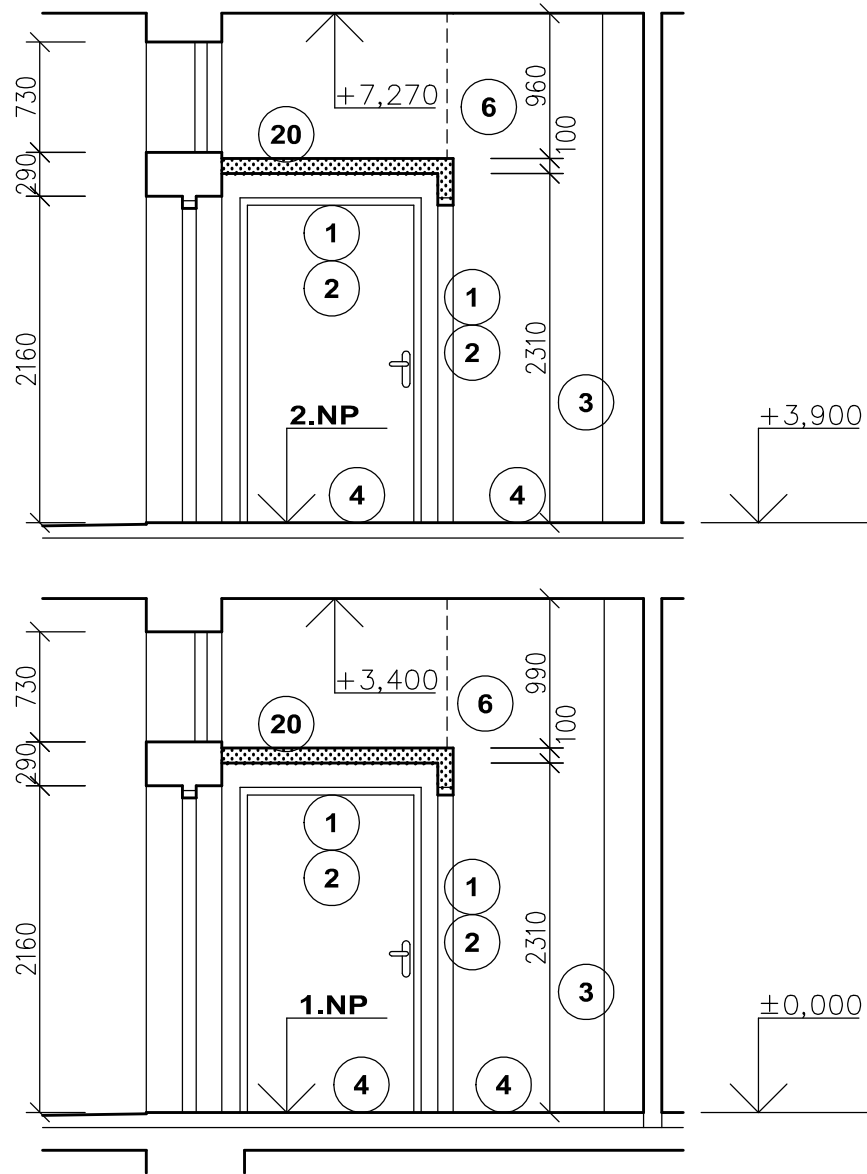


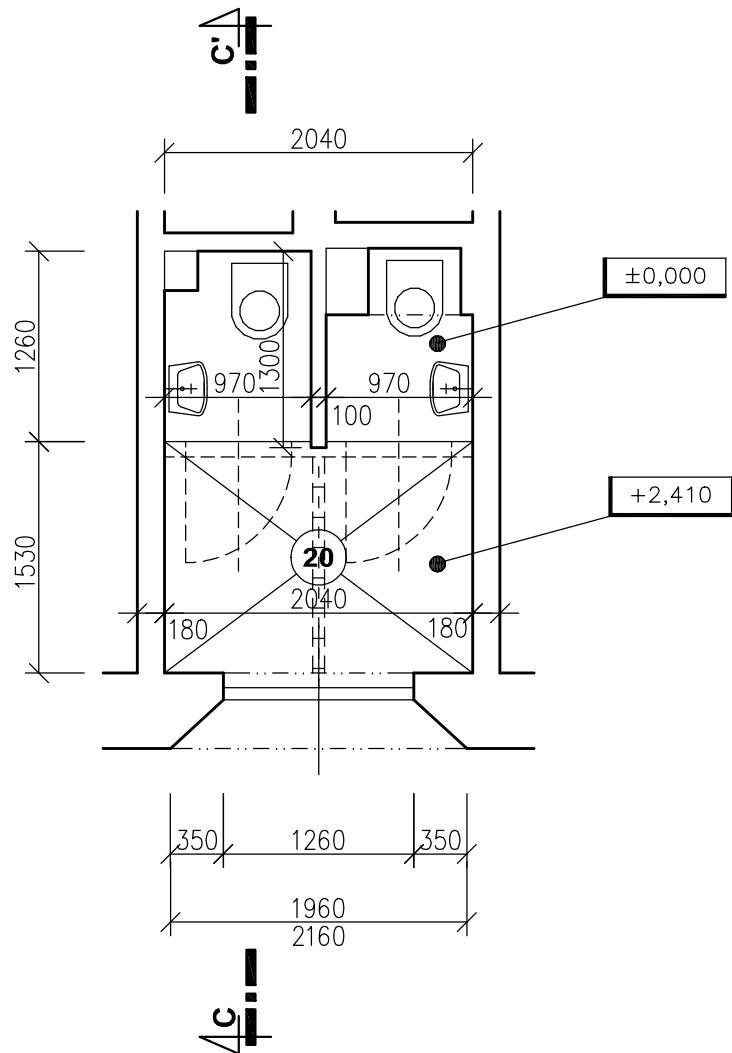
ŘEZ C - C' - stávající stav
+ bourací práce



LEGENDA BOURACÍCH PRACÍ

- VIZ VÝKRES Č. 103 - 105 - PŮDORYSY 1.PP AŽ 2.NP - STÁVAJÍCÍ STAV + BOURACÍ PRÁCE

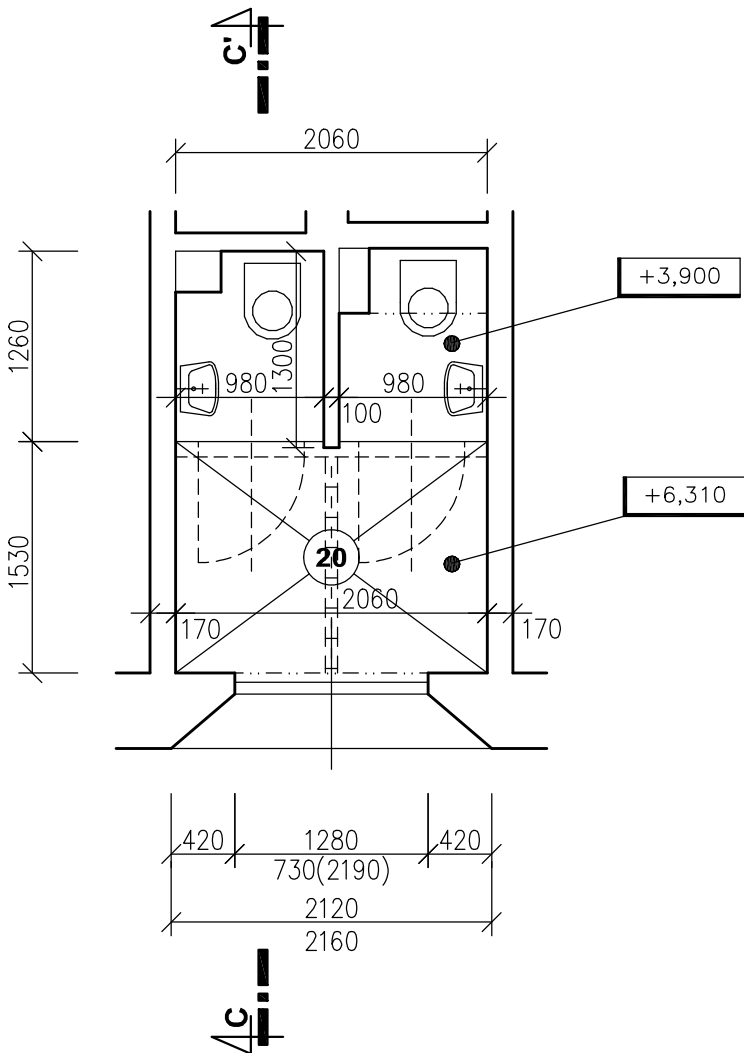
PŮDORYS 1.NP na kótě + 2,600
- stávající stav + bourací práce



POZNÁMKA

- PROJEKTANT UPOZORŇUJE, ŽE SVĚTLÉ VÝŠKY JEDNOTLIVÝCH MÍSTNOSTÍ VE VŠECH PODLAŽÍCH STÁVAJÍCÍ BUDOVY č.10 JSOU POUZE INFORMATIVNÍ, PROTOŽE PODLAHOVÁ ANI STROPNÍ KONSTRUKCE NEBYLA PROVEDENA V 50-TÝCH LETECH V ABSOLUTNÍ ROVINĚ
- TOTÉŽ PLATÍ I O VELIKOSTI A VÝŠCE KERAMICKÝCH OBKLADŮ POPŘÍPADĚ OMYVATELNÝCH NÁTĚRŮ V JEDNOTLIVÝCH MÍSTNOSTECH VE VŠECH TŘECH PODLAŽÍCH REKONSTRUOVANÉ BUDOVY č.10
- Z VÝŠE UVEDENÉHO VYPLÝVÁ, ŽE PROJEKTANT NENÍ SCHOPEN DETAILNĚ ZAMĚŘIT REKONSTRUOVANOU BUDOVU TAK, ABY NEMOHLO DOJÍT K ROZDÍLŮM MEZI PROJEKTOVOU DOKUMENTACÍ A VÝKAZEM VÝMĚR
- PŘI PROVÁDĚNÍ PROSTUPŮ STROPNÍMI KONSTRUKCEMI NESMÍ DOJÍT K NARUŠENÍ VIDITELNÝCH ANI SKRYTÝCH ŽELEZOBETONOVÝCH STROPNÍCH ŽEBER !!! V PŘÍPADĚ, ŽE BUDE PŘI REALIZACI ZJIŠTĚNO, ŽE SE PROSTUPY NACHÁZEJÍ V PROSTORU STÁVAJÍCÍHO ŽELEZOBETONOVÉHO ŽEBRA, MUSÍ BÝT OKAMŽITĚ PŘIZVÁN NA STAVBU PROJEKTANT !!!

PŮDORYS 2.NP na kótě + 6,500
- stávající stav + bourací práce



± 0,000 = úroveň stávající podlahy v 1.NP

<div>ABC ATELIER s.r.o.</div> <div><div></div><div>projektová poradenská inženýrská činnost</div></div> <div>PARDUBICE</div>		<div>ABC ATELIER s.r.o.</div> <div>K Rybníčku 660</div> <div>530 06 Pardubice 6</div>						
Projektant:		Vypracoval:		Kontroloval:		Druh dokum.:	DSP, DPS	
Petr Korynta		Ivana Tomášková		Petr Korynta		Číslo zakázky:	A / 07 / 10 / 2017	
						Datum:	říjen 2017	
Název zakázky:	<div>NPK, a.s.</div> <div>Pardubická nemocnice</div> <div>Rekonstrukce budovy č. 10</div> <div>SO 01 - Rekonstrukce budovy</div> <div>Architektonicko - stavební řešení</div>					Měřítko:	1 : 50	
						Počet formátů:	3 A4	
						Č. kopie	Část	Č. přílohy
Stavební objekt:	<div>Řez C - C' a dílčí půdorysy 1. a 2.NP -</div> <div>- stávající stav + bourací práce</div>						D.1.1	108
Díl:								
Název výkresu:								