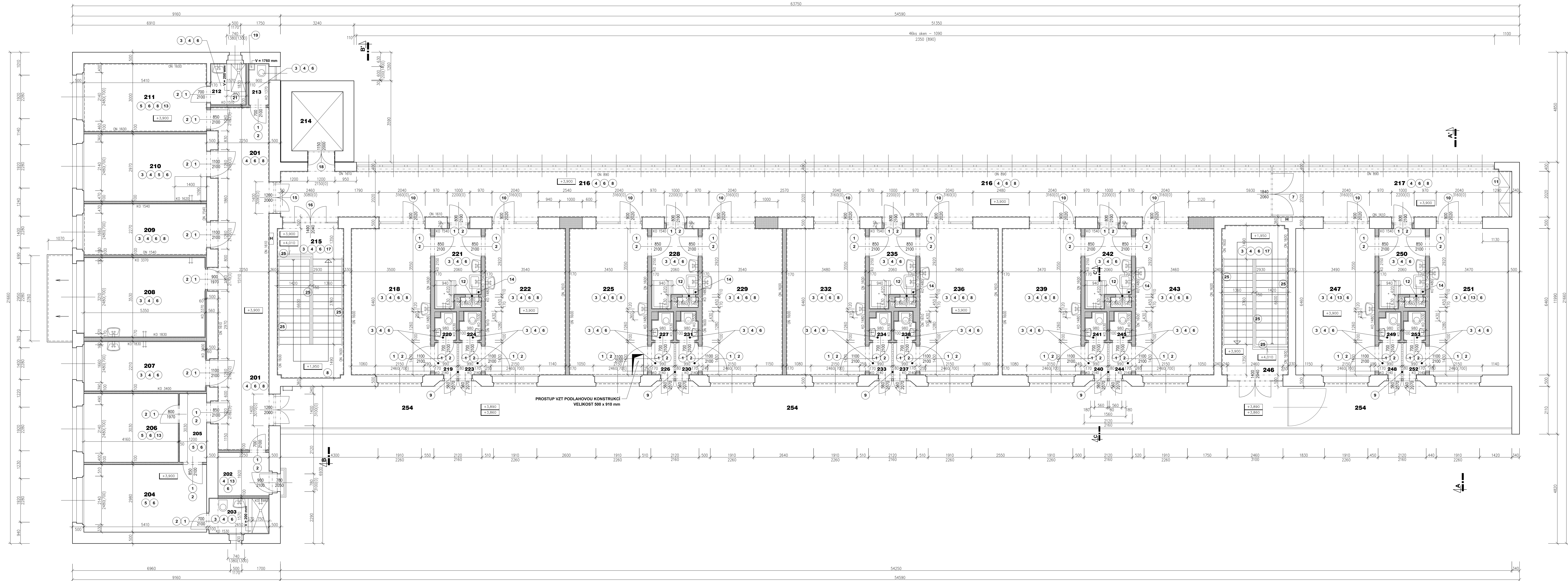


PŮDORYS 2.NP - stávající stav + bourací práce

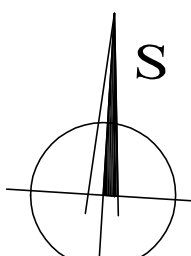


LEGENDA BOURACÍCH PRACÍ

- STÁVAJÍCÍ ZDIVO, KONSTRUKCE - PONECHANÉ
- STÁVAJÍCÍ ZDIVO, KONSTRUKCE - VYBOURANÉ (VČETNĚ SKLOBETONOVÝCH KONSTRUKCÍ)
- VYBOURÁNÍ STÁVAJÍCÍ PODKLADNÍ BETONOVÉ MAZANINY (tl. cca 150 mm) VČ. HYDROIZOLACE A VRCHNÍ BETONOVÉ MAZANINY (tl. cca 100 mm)
- VYSAZENÍ STÁVAJÍCÍHO DVĚRNÍHO DŘEVĚNHO POPŘ. OCELOVÉHO KŘÍDLA
  - VYBOURÁNÍ STÁVAJÍCÍCH DVĚRNÍCH OCELOVÝCH ZÁRUBNÍ VČETNĚ PRAHOVÉ SPOJKY VČETNĚ ČÁSTI VÁPENOCEMENTOVÉHO JADRA
  - ODBOURÁNÍ STÁVAJÍCÍCH KERAMICKÝCH OKLADŮ POPŘ. KERAMICKÝCH SOKLÍKŮ VČETNĚ ČÁSTI VÁPENOCEMENTOVÉHO JADRA
  - ODBOURÁNÍ STÁVAJÍCÍCH KERAMICKÝCH DLAŽEB A KERAMICKÝCH SOKLÍKŮ VČ. PŘEBROUŠENÍ PODKLADNÍ VRSTVY A ODBOURÁNÍ STÁVAJÍCÍCH ZVÝŠENÝCH SOKLŮ VE SPRCHOVÝCH VRSTVY A ODBOURÁNÍ SOKLOVÝCH LÍST
  - ODSTRANĚNÍ STÁVAJÍCÍCH MALEB STĚN A STROPŮ VČETNĚ VYTMELENÍ STÁVAJÍCÍCH PODKLADNÍCH VÁPENÝCH ŠTUKOVÝCH OMÍTEK
  - DEMONTÁŽ DŘEVĚNÉ PROSKLENÉ STĚNY VČETNĚ DVOUKŘÍDLOVÝCH PROSKLENÝCH DVĚŘÍ A PEVNÉHO PROSKLENÉHO NADSVĚTLÍKU
  - ODSTRANĚNÍ STÁVAJÍCÍCH OMYVATELÝCH POPŘ. OLEJOVÝCH NATĚRŮ VČETNĚ VÁPENNÉ OMÍTKY ŠTUKOVÉ (POD VÝŠE UVEDENÝMI NATĚRY)
  - VYBOURÁNÍ STÁVAJÍCÍCH SKLOBETONOVÝCH PROSVĚTLOVACÍCH KONSTRUKCÍ
  - VYBOURÁNÍ STÁVAJÍCÍ DŘEVĚNÉ STĚNY S PROSKLENÝMI JEDNOKŘÍDLOVÝMI DVĚŘMI A VELEJŠÍM POSUVNÝM PROSKLENÝM PODÁVACÍM OKNEM
  - VYBOURÁNÍ STÁVAJÍCÍ VESTAVĚNÉ DŘEVĚNÉ SKŘÍNE
  - VYBOURÁNÍ STÁVAJÍCÍHO DŘEVĚNÉHO ZVOJENÉHO OKNA
  - ODSTRANĚNÍ STÁVAJÍCÍ TEXTILNÍ PODLAHOVÉ KRYTINY VČETNĚ ODSTRANĚNÍ TEXTILNÍCH SOKLÍKŮ
  - ODBOURÁNÍ STÁVAJÍCÍHO OBEZDĚNÍ KANALIZACE VEL. 200 x 220 mm, V = 550 mm
  - DEMONTÁŽ STÁVAJÍCÍ DVOUKŘÍDLOVÝCH PROSKLENÝCH DVĚŘÍ VČETNĚ DŘEVĚNÉ ZÁRUBNĚ
  - DEMONTÁŽ STÁVAJÍCÍ DŘEVĚNÉ PROSKLENÉ STĚNY VČETNĚ DVOUKŘÍDLOVÝCH PROSKLENÝCH DVĚŘÍ A PEVNÉHO PROSKLENÉHO NADSVĚTLÍKU
  - ČIŠTĚNÍ STÁVAJÍCÍCH TERACOVÝCH SCHODIŠTÝCH STUPŇŮ
  - ODSTRANĚNÍ STÁVAJÍCÍCH NATĚRŮ NA VÝTAHOVÝCH DVĚŘÍCH A ZÁRUBNÍ
  - ODBOURÁNÍ STÁVAJÍCÍHO OBEZDĚNÍ KANALIZACE VEL. 250 x 240 mm, V = 1760 mm
  - DEMOLICE STÁVAJÍCÍ ŽELEZOBETONOVÉ MEZISTROPNÍ KONSTRUKCE (tl. cca 100mm)
  - DEMOLICE STÁVAJÍCÍ ZVÝŠENÉ ČÁSTI PODLAHY - PROSTÝ BETON, V NĚKTERÝCH PŘÍPÁDECH KERAMICKÁ DLAŽBA
  - ODBOURÁNÍ STÁVAJÍCÍ BETONOVÉ (PODLAHOVÉ) MAZANINY V tl. cca 100 mm (NA ÚROVNI STÁVAJÍCÍ HYDROIZOLACE) VČETNĚ PŘÍPADNĚ KERAMICKÉ DLAŽBY
  - ODSTRANĚNÍ STÁVAJÍCÍCH NAŠLAPNÉ VRSTVY PVC VČETNĚ ODBOURÁNÍ STÁVAJÍCÍ BETONOVÉ (PODLAHOVÉ) MAZANINY V tl. cca 100 mm (NA ÚROVNI STÁVAJÍCÍ HYDROIZOLACE)
  - VYBOURÁNÍ STÁVAJÍCÍCH PODLAHOVÝCH POKLOPŮ
  - ODBOURÁNÍ A VYSPRÁVENÍ STÁVAJÍCÍCH NATĚRŮ SCHODIŠTÝCH MADEL A SCHODIŠTÝCH ZÁBRADNÍ
  - ODBOURÁNÍ STÁVAJÍCÍCH OMÍTEK NA OBVODOVÉM ZDIVU V 1.PP AŽ NA NOSNOU ZDĚNOU KONSTRUKCI (OD PODLAHY PO STROPNÍ KONSTRUKCI)

POZNÁMKA

- PROJEKTANT UPOZORŇUJE, ŽE SVĚTLÉ VÝŠKY JEDNOTLIVÝCH MÍSTNOSTÍ VE VŠECH PODLAŽÍCH STÁVAJÍCÍ BUDOVY  $\leq 10$  JSOU POUZE INFORMATIVNÍ, PROTOŽE PODLAHOVÁ ANI STROPNÍ KONSTRUKCE NEBYLA PROVEDENA V 50-LETÝCH V ABSOLUTNÍ ROVINĚ
- TOTÉŽ PLATÍ I O VELIKOSTI A VÝŠCE KERAMICKÝCH OKLADŮ POPŘÍPADĚ OMYVATELÝCH NATĚRŮ V JEDNOTLIVÝCH MÍSTNOSTECH VE VŠECH TŘECH PODLAŽÍCH REKONSTRUOVANÉ BUDOVY  $\leq 10$
- Z VÝŠE UVEDENÉHO VYPLYVÁ, ŽE PROJEKTANT NENÍ SCHOPEN DETAILNĚ ZAMĚŘIT REKONSTRUOVANOU BUDOVU TAK, ABY NEMOHLO DOJÍT K ROZDÍLŮM MEZI PROJEKTOVOU DOKUMENTACÍ A VÝKAZEM VÝMĚR
- PŘI PROVÁDĚNÍ PROSTUPŮ STROPNÍMI KONSTRUKCEMI NESMÍ DOJÍT K NARUŠENÍ VIDITELNÝCH ANI SKRYTÝCH ŽEBROVÝCH STROPNÍCH ŽEBER. JE BUDE PŘI REALIZACI ZJIŠTĚNO, ŽE SE PROSTUPY NACHÁZEJÍ V PROSTORU STÁVAJÍCÍHO ŽELEZOBETONOVÉHO ŽEBRA, MUSÍ BYT OKAMŽITĚ PRÁVNĚN NA STAVBU PROJEKTANT !!!



$\pm 0,000$  = úroveň stávající podlahy v 1.NP

ABC atelier s.r.o. Pardubice		ABC atelier s.r.o. K Rybníčku 660 530 06 Pardubice 6	
Projednatel: Petr Korynta	Vypracoval: Ivana Tomášková	Kontroloval: Petr Korynta	Druh dokum.: DSP, DPS
Vstupní zakázka: NPK, a.s. Pardubická nemocnice Rekonstrukce budovy č. 10 SO 01 - Rekonstrukce budovy Architektonicko - stavební řešení		Číslo zakázky: A / 07 / 10 / 2017 Datum: říjen 2017 Měřítko: 1 : 50 Počet formátů: 16 A4	
Vstupní výkres: Půdorys 2.NP - stávající stav + bourací práce		Č. kopie Část Č. přílohy D.1.1 105	