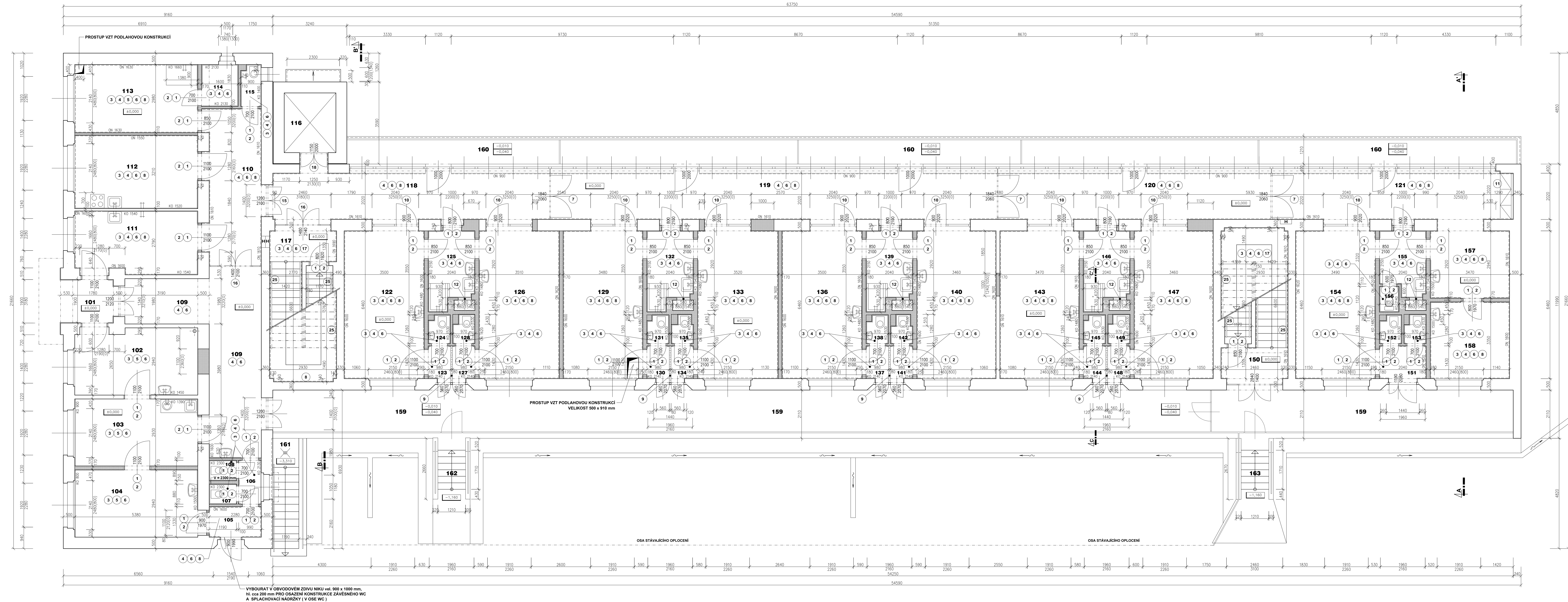


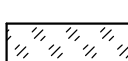


PŮDORYS 1.NP - stávající stav + bourací práce

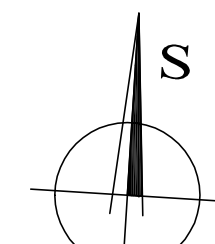


LEGENDA BOURACÍCH PRACÍ

- | | |
|---|---|
|  | STAVAJÍCÍ ZDIVO, KONSTRUKCE - PONECHÁNE |
|  | STAVAJÍCÍ ZDIVO, KONSTRUKCE - VYBOURÁNE (VČETNĚ SKLOBETONOVÝCH KONSTRUKCÍ) |
|  | VYBOURÁNÍ STAVAJÍCÍCH PODKLADŇÍ BETONOVÉ MAZANINY (s tl. cca 150 mm) VČ. HYDROIZOLACE A VRCHNÍ BETONOVÉ MAZANINY (s tl. cca 100 mm) |
| 1 | VYSAZENÍ STAVAJÍCÍHO DVĚRNÍHO DŘEVĚNHO POPR. OCELOVÉHO KŘÍDLA |
| 2 | VYBOURÁNÍ STAVAJÍCÍCH DVĚRNÍCH OCELOVÝCH ZARUBNÍ VČETNĚ PRAHOVÉ SPOJKY |
| 3 | OBDOURÁNÍ STAVAJÍCÍCH KERAMICKÝCH OBKLÁDŮ POPR. KERAMICKÝCH SKLÍKŮ VČETNĚ ČÁSTI VAPENOCEMENTOVÉHO JADRA |
| 4 | OBDOURÁNÍ STAVAJÍCÍCH KERAMICKÝCH DLÁŽEB A KERAMICKÝCH SKLÍKŮ VČ. PŘEBĚHOUSÍ PODKLADŇÍ VRSTVY A OBDOURÁNÍ STAVAJÍCÍCH ZVÝŠENÝCH SKOKŮ VE SPRCHOVÝCH |
| 5 | ODSTRANĚNÍ STAVAJÍCÍCH NÁŠLAPNE VRSTVY PVC VČETNĚ OBROUŠENÍ PODKLADŇÍ VRSTVY A ODSTRANĚNÍ SKLOVÝCH LÍST |
| 6 | ODSTRANĚNÍ STAVAJÍCÍCH MALEB STĚN A STŘOPŮ VČETNĚ VYTMELENÍ STAVAJÍCÍCH PODKLADŇÍCH VÁPENÝCH ŠTUKOVÝCH OMÍTEK |
| 7 | DEMONTÁŽ DŘEVĚNÉ PROKLĚNÉ STĚNY VČETNĚ DVOUKŘÍDLOVÝCH PROKLÝNÝCH DVĚŘÍ A PEVNÉHO PROKLĚNÉHO NADSVĚTLÍKU |
| 8 | ODSTRANĚNÍ STAVAJÍCÍCH OMÝTVALŤNÝCH POPR. OCELOVÝCH NÁTĚRŮ VČETNĚ VÁPENNÉ OMÍTKY ŠTUKOVÉ (POD VÝŠE UVEDENÝMI NÁTĚRY) |
| 9 | VYBOURÁNÍ STAVAJÍCÍCH SKLOBETONOVÝCH PROSVĚTLOVACÍCH KONSTRUKCÍ |
| 10 | VYBOURÁNÍ STAVAJÍCÍCH DŘEVĚNÝCH STĚN S PROKLÝNÝMI JEDNOKŘÍDLOVÝMI DVĚŘMI A VEDEJŠÍM POSUVNÝM PROKLÝM PŘODÁVACÍM OKEM |
| 11 | VYBOURÁNÍ STAVAJÍCÍCH VESTÁVNĚ DŘEVĚNÉ SKŘÍNĚ |
| 12 | VYBOURÁNÍ STAVAJÍCÍHO DŘEVĚNÉHO ZDVOUHOVÉHO OKNA |
| 13 | ODSTRANĚNÍ STAVAJÍCÍCH TEXTILNÍ PODLAHOVÉ KRYTINY VČETNĚ ODSTRANĚNÍ TEXTILNÍCH SKLÍKŮ |
| 14 | OBDOURÁNÍ STAVAJÍCÍCH OBEZDŇÍ KANALIZACE VEL. 200 x 220 mm, V = 550 mm |
| 15 | DEMONTÁŽ STAVAJÍCÍCH DVOUKŘÍDLOVÝCH PROKLÝNÝCH DVĚŘÍ VČETNĚ DŘEVĚNÉ ZARUBNĚ |
| 16 | DEMONTÁŽ STAVAJÍCÍCH DŘEVĚNÉ PROKLĚNÉ STĚNY VČETNĚ DVOUKŘÍDLOVÝCH PROKLÝNÝCH DVĚŘÍ A PEVNÉHO PROKLĚNÉHO NADSVĚTLÍKU |
| 17 | OČIŠTĚNÍ STAVAJÍCÍCH TERACOVÝCH SCHODISŮOVÝCH STUPŇŮ |
| 18 | ODSTRANĚNÍ STAVAJÍCÍCH NÁTĚRŮ NA VÝTAHOVÝCH DVĚŘÍCH A ZARUBNĚ |
| 19 | OBDOURÁNÍ STAVAJÍCÍCH OBEZDŇÍ KANALIZACE VEL. 260 x 240 mm, V = 1760 mm |
| 20 | DEMOLICE STAVAJÍCÍ ZELEZOBETONOVÉ MĚZISTRPNÍ KONSTRUKCE (s tl. cca 100mm) |
| 21 | DEMOLICE STAVAJÍCÍ ZVÝŠENÉ ČÁSTI PODLAHY - PROSTÝ BETON, V NĚKTERÝCH PŘÍPÁDECH KERAMICKÁ DLÁŽBA |
| 22 | OBDOURÁNÍ STAVAJÍCÍ BETONOVÉ (PODLAHOVÉ) MAZANINY V tl. cca 100 mm (NA UROVNĚNÍ STAVAJÍCÍ HYDROIZOLACE) VČETNĚ PŘÍPADNĚ KERAMICKÉ DLÁŽBY |
| 23 | ODSTRANĚNÍ STAVAJÍCÍCH NÁŠLAPNE VRSTVY V tl. cca 100 mm (NA UROVNĚNÍ STAVAJÍCÍ HYDROIZOLACE) |
| 24 | VYBOURÁNÍ STAVAJÍCÍCH PODLAHOVÝCH KOLPŮ |
| 25 | OBROUŠENÍ A VYPRAVĚNÍ STAVAJÍCÍCH NÁTĚRŮ SCHODISŮOVÝCH MADEL A SCHODISŮOVÉHO ZARUBNĚ |
| 26 | OBDOURÁNÍ STAVAJÍCÍCH OMÍTEK NA OBODOVÉM ŽROBNÍ V 1 PP AŽ NA NOSNOU ZDEŇOU KONSTRUKCI (OD PODLAHY PO STŘEPNÍ KONSTRUKCI) |

POZNÁMKA

- **PROJEKTANT UPOMÍNÁ, ŽE SVĚTLÉ VÝŠKY JEDNOTLIVÝCH MÍSTNOSTÍ VE VŠECH PODLAŽÍCH STAVBY BUDOVY č.15 JSOU POUZE INFORMATIVNÍ, PROTOŽE PODLAHOVA A STROPNÍ KONSTRUKCE NEBYLA PŘEVEDENA V 50-TYCH LETECH V ABSOLUTNÍ ROVINĚ**
- **TOTÉŽ PLATÍ O VELIKOSTI A VÝŠCE KERAMICKÝCH OKLADŮ POŘÍPADÉ OMYVATELNÝCH NÁTĚRŮ V JEDNOTLIVÝCH MÍSTNOSTECH VE VŠECH TŘECH PODLAŽÍCH REKONSTRUKOVANÉ BUDOVY č.10**
- **Z VÝŠE UVEDENÉHO VYPLYVA, ŽE PROJEKTANT NENÍ SCHOPEN DETAILNĚ ZAMĚŘIT REKONSTRUKOVANOU BUDOVU č.15, ABY NEMOHL DOJÍT K ROZDÍLŮM MEZI PROJEKTOVOU DOKUMENTACÍ A VÝKAZEM VÝMĚ**
- **PŘI PROVÁDĚNÍ PRÁCE PROSTŘEDÍM STROPNÍMI KONSTRUKCEMI NENÍ DOJÍT K NÁRUŠENÍ VIDITELNÝCH A NEVIDITELNÝCH VLASTNOSTÍ STROPNÍ KONSTRUKCE V ŽÁDNÉM PŘÍPADĚ, ŽE BUDE PŘI REALIZACI JAKÝCHSÍ JEZT. ŽE SE PROSTUPY NACHÁZĚJÍ V PROSTORU STAVBY JAKOŽE ŽELEZOBETONOVÉHO ŽEBRA, MUSÍ BÝT OKAMŽITĚ PŘÍZVÁN NA STAVBU PROJEKTANTOVI**



$\pm 0,000$ = úroveň stávající podlahy v 1.NP

 ABC ATELIER s.r.o. stavba projektová inženýrská firma		ABC ATELIER s.r.o. K Rybníčku 660 530 06 Pardubice 6	
PATŘÍŠTE: Půjčka Pro Korynta		Vypracoval: Ing. Tomáš Křiváček Kontroloval: Petr Korynta	
Níže ukažte: NPK, a.s. Pardubické nemocnice Rekonstrukce budovy č. 10 SO 01 - Rekonstrukce staveb Architektonicko - stavební řešení		Důh datum: Číslo záhlaví: Datum: Měřítko: Plošná termín: C. kopie Část C. přílohy	
Stavební číslo: Dál: Níže ukažte:		D.1.1 104	
Půdorys 1.NP - stávající stav + bourací práce			