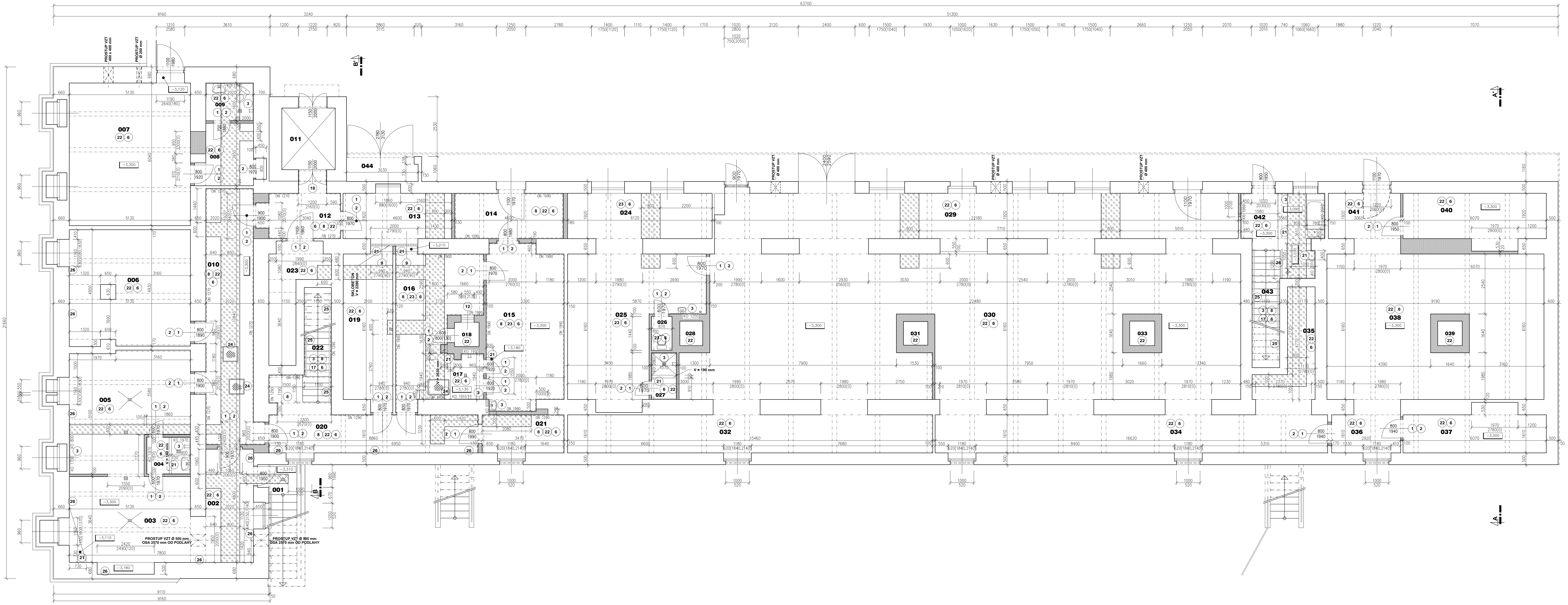


PŮDORYS 1.PP - stávající stav + bourací práce

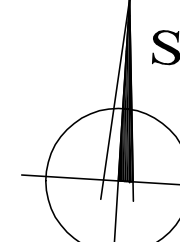


LEGENDA BOURACÍCH PRACÍ

1. STÁVAJÍCÍ ZDVO, KONSTRUKCE - PONECHANÉ
2. STÁVAJÍCÍ ZDVO, KONSTRUKCE - VYBOURANÉ (VČETNĚ SKLOBETONOVÝCH KONSTRUKCÍ)
3. VYBOURÁNÍ STÁVAJÍCÍ PODKLADNÍ BETONOVÉ MAZANINY (tl. cca 150 mm) VČ. HYDROIZOLACE A VRCHNÍ BETONOVÉ MAZANINY (tl. cca 100 mm)
4. VYSAZENÍ STÁVAJÍCÍHO DVĚRNÍHO DŘEVĚNHO POPŘ. OCELOVÉHO KŘÍDLA
5. VYBOURÁNÍ STÁVAJÍCÍCH DVĚRNÍCH OCELOVÝCH ZÁRUBNÍ VČETNĚ PRAHOVÉ SPOJKY
6. ODBOURÁNÍ STÁVAJÍCÍCH KERAMICKÝCH OBKLADŮ POPŘ. KERAMICKÝCH SOKLÍKŮ VČETNĚ ČÁSTI VÁPENOCEMENTOVÉHO JADRA
7. ODBOURÁNÍ STÁVAJÍCÍCH KERAMICKÝCH DLAŽEB A KERAMICKÝCH SOKLÍKŮ VČ. PŘEBROUŠENÍ PODKLADNÍ VRSTVY A ODBOURÁNÍ STÁVAJÍCÍCH ZVÝŠENÝCH SOKLŮ VE SPRCHOVÝCH ODBOURÁNÍ STÁVAJÍCÍCH NAŠLAPNÉ VRSTVY PVC VČETNĚ OBRUŠENÍ PODKLADNÍ VRSTVY A ODBOURÁNÍ SOKLOVÝCH LISTŮ
8. ODBOURÁNÍ STÁVAJÍCÍCH MALEB STĚN A STROPŮ VČETNĚ VYTÍMLENÍ STÁVAJÍCÍCH PODKLADNÍCH VÁPENÝCH ŠTUKOVÝCH OMÍTEK
9. DEMONTÁŽ DŘEVĚNÉ PROSKLENÉ STĚNY VČETNĚ DVOUKŘÍDOVÝCH PROSKLENÝCH DVĚŘÍ A PEVNÉHO PROSKLENÉHO NADSVĚTLÍKU
10. ODBOURÁNÍ STÁVAJÍCÍCH OMYVATELÝCH POPŘ. OLEJOVÝCH NÁTĚRŮ VČETNĚ VÁPENNÉ OMÍTKY ŠTUKOVÉ (POD VÝŠE UVEDENÝMI NÁTĚRY)
11. VYBOURÁNÍ STÁVAJÍCÍCH SKLOBETONOVÝCH PROSVĚTLOVACÍCH KONSTRUKCÍ
12. VYBOURÁNÍ STÁVAJÍCÍCH DŘEVĚNÝCH ZDVOJENÝCH OKNA
13. ODBOURÁNÍ STÁVAJÍCÍCH TEXTILNÍ PODLAHOVÉ KRYTINY VČETNĚ ODBOURÁNÍ TEXTILNÍCH SOKLÍKŮ
14. ODBOURÁNÍ STÁVAJÍCÍHO OBEZDÍ KANALIZACE VEL. 200 x 220 mm, V = 550 mm
15. DEMONTÁŽ STÁVAJÍCÍCH DVOUKŘÍDOVÝCH PROSKLENÝCH DVĚŘÍ VČETNĚ DŘEVĚNÉ ZÁRUBNĚ
16. DEMONTÁŽ STÁVAJÍCÍCH DŘEVĚNÝCH PROSKLENÝCH STĚN VČETNĚ DVOUKŘÍDOVÝCH PROSKLENÝCH DVĚŘÍ A PEVNÉHO PROSKLENÉHO NADSVĚTLÍKU
17. OČIŠTĚNÍ STÁVAJÍCÍCH TERACOVÝCH SCHODIŠTOVÝCH STUPŇŮ
18. ODBOURÁNÍ STÁVAJÍCÍCH NÁTĚRŮ NA VÝTAHOVÝCH DVĚŘÍCH A ZÁRUBNÍ
19. ODBOURÁNÍ STÁVAJÍCÍHO OBEZDÍ KANALIZACE VEL. 260 x 240 mm, V = 1760 mm
20. DEMOLICE STÁVAJÍCÍ ZELEZOBETONOVÉ MEZISTROPNÍ KONSTRUKCE (tl. cca 100 mm)
21. DEMOLICE STÁVAJÍCÍ ZVÝŠENÉ ČÁSTI PODLAHY - PROSTÝ BETON, V NĚKTERÝCH PŘÍPÁDECH KERAMICKÁ DLAŽBA
22. ODBOURÁNÍ STÁVAJÍCÍ BETONOVÉ (PODLAHOVÉ) MAZANINY V tl. cca 100 mm (NA ÚROVNI STÁVAJÍCÍ HYDROIZOLACE VČETNĚ PŘÍPADNÉ KERAMICKÉ DLAŽBY)
23. ODBOURÁNÍ STÁVAJÍCÍCH NAŠLAPNÉ VRSTVY PVC VČETNĚ ODBOURÁNÍ STÁVAJÍCÍ BETONOVÉ (PODLAHOVÉ) MAZANINY V tl. cca 100 mm (NA ÚROVNI STÁVAJÍCÍ HYDROIZOLACE)
24. VYBOURÁNÍ STÁVAJÍCÍCH PODLAHOVÝCH POKLADŮ
25. OBRUŠENÍ A VYPRÁVNĚNÍ STÁVAJÍCÍCH NÁTĚRŮ SCHODIŠTOVÝCH MADEL A SCHODIŠTOVÉHO ZABRÁNÍ
26. ODBOURÁNÍ STÁVAJÍCÍCH OMÍTEK NA OBVODOVÉM ZDÍVU V 1.PP AŽ NA NOSNOU ZDEŇOU KONSTRUKCI (OD PODLAHY PO STROPNÍ KONSTRUKCI)

POZNÁMKA

- PROJEKTANT UPOZORŇUJE, ŽE SVĚTLÉ VÝŠKY JEDNOTLIVÝCH MÍSTNOSTÍ VE VŠECH PODLAŽÍCH STÁVAJÍCÍ BUDOVY Č. 10 JSOU POUZE INFORMATIVNÍ, PROTOŽE PODLAHOVÁ ANI STROPNÍ KONSTRUKCE NEBYLA PROVEDENA V 50-TÝCH LETECH V ABSOLUTNÍ ROVINĚ
- TOTOŽ PLATTÍ O VELIKOSTI A VÝŠCE KERAMICKÝCH OBKLADŮ POPŘ. OMYVATELÝCH NÁTĚRŮ V JEDNOTLIVÝCH MÍSTNOSTECH VE VŠECH TŘECH PODLAŽÍCH REKONSTRUOVANÉ BUDOVY Č. 10
- Z VÝŠE UVEDENÉHO VYPLÝVÁ, ŽE PROJEKTANT NENÍ SCHOPEN VÝTAHŮ ZAMĚŘIT REKONSTRUOVANOU BUDOVU TAK, ABY NEMOHLA DOJÍT K ROZDÍLŮM MEZI PROJEKTOVOU DOKUMENTACÍ A VÝKAZEM VÝMĚR
- PŘI PROVÁDĚNÍ PROSTŮPŮ STROPNÍCH KONSTRUKCÍ NESMÍ DOJÍT K NARUŠENÍ VIDITELNÝCH ANI SKRYTÝCH ZELEZOBETONOVÝCH STROPNÍCH ŽEBER. V PŘÍPADĚ, ŽE BUDE PŘI REALIZACI ZJIŠTĚNO, ŽE SE PROSTŮPŮ NACHÁZÍ V PROSTORU STÁVAJÍCÍHO ZELEZOBETONOVÉHO ŽEBRA, MUSÍ BYT OKAMŽITÉ PRÍZVÁN NA STAVBU PROJEKTANT!!!



± 0,000 = úroveň podlahy v 1.NP

ABC ATELIER s.r.o. K Rybníčku 660 530 06 Pardubice 6		ABC ATELIER s.r.o. K Rybníčku 660 530 06 Pardubice 6	
Projektant:	Vypracoval:	Kontroloval:	Druh dokum.: DSP, DPS
Petr Korynta	Ivana Tomášková	Petr Korynta	Číslo zakázky: A / 07 / 10 / 2017
Datum: říjen 2017			Možná: 1: 50
Podob formát: 16 A4			Č. kopie Část Č. přílohy
Název zakázky: NPK, a.s. Pardubická nemocnice Rekonstrukce budovy č. 10 SO 01 - Rekonstrukce budovy Architektonicko - stavební řešení			
Název výkresu: Půdorys 1.PP - stávající stav + bourací práce			D.1.1 103